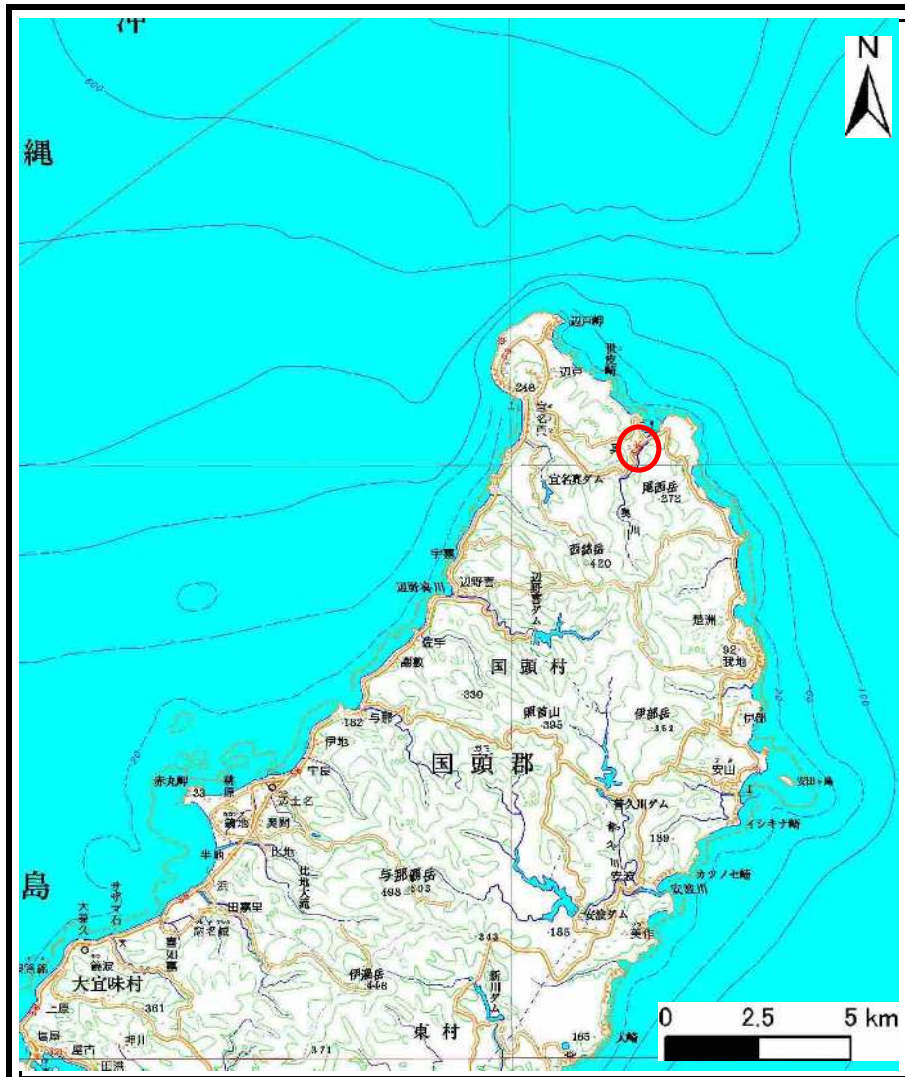
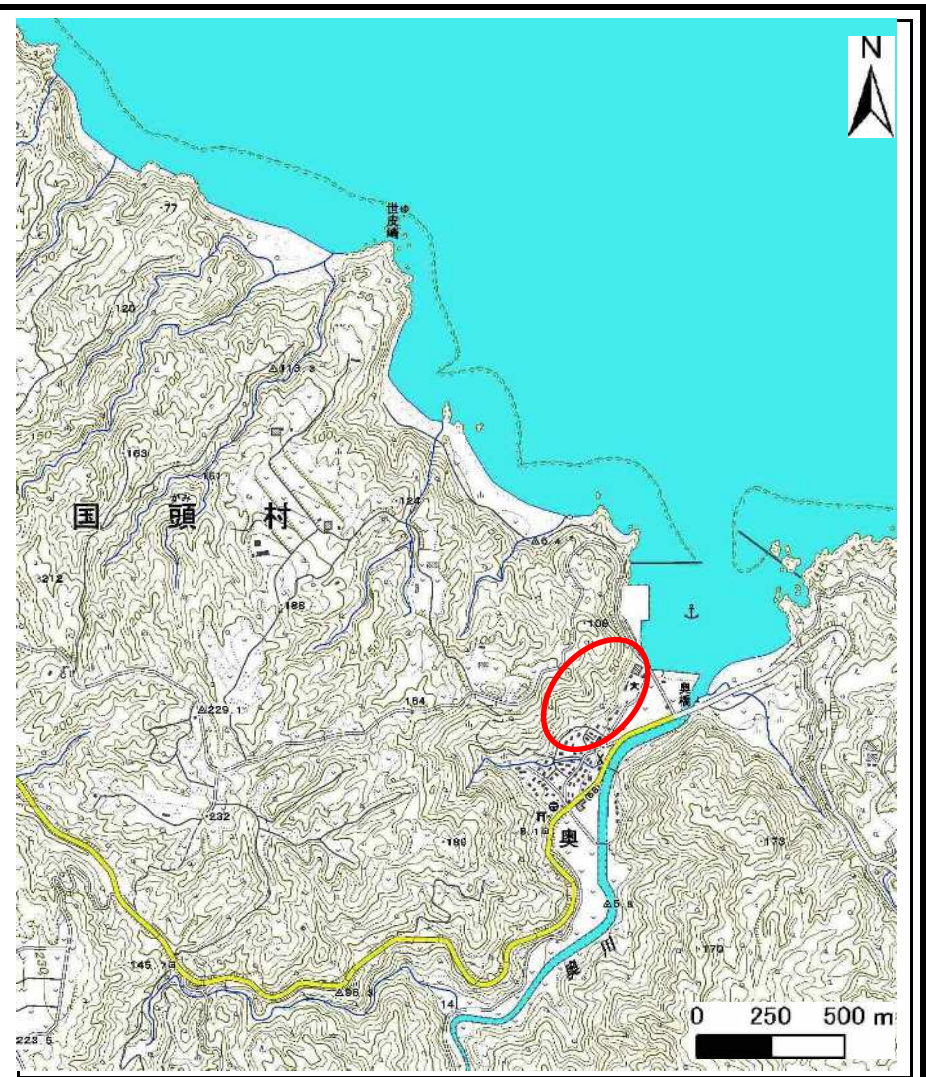


土砂災害警戒区域等の指定の公示に係る図書(その1)



(1/200,000)



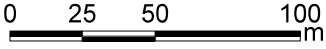
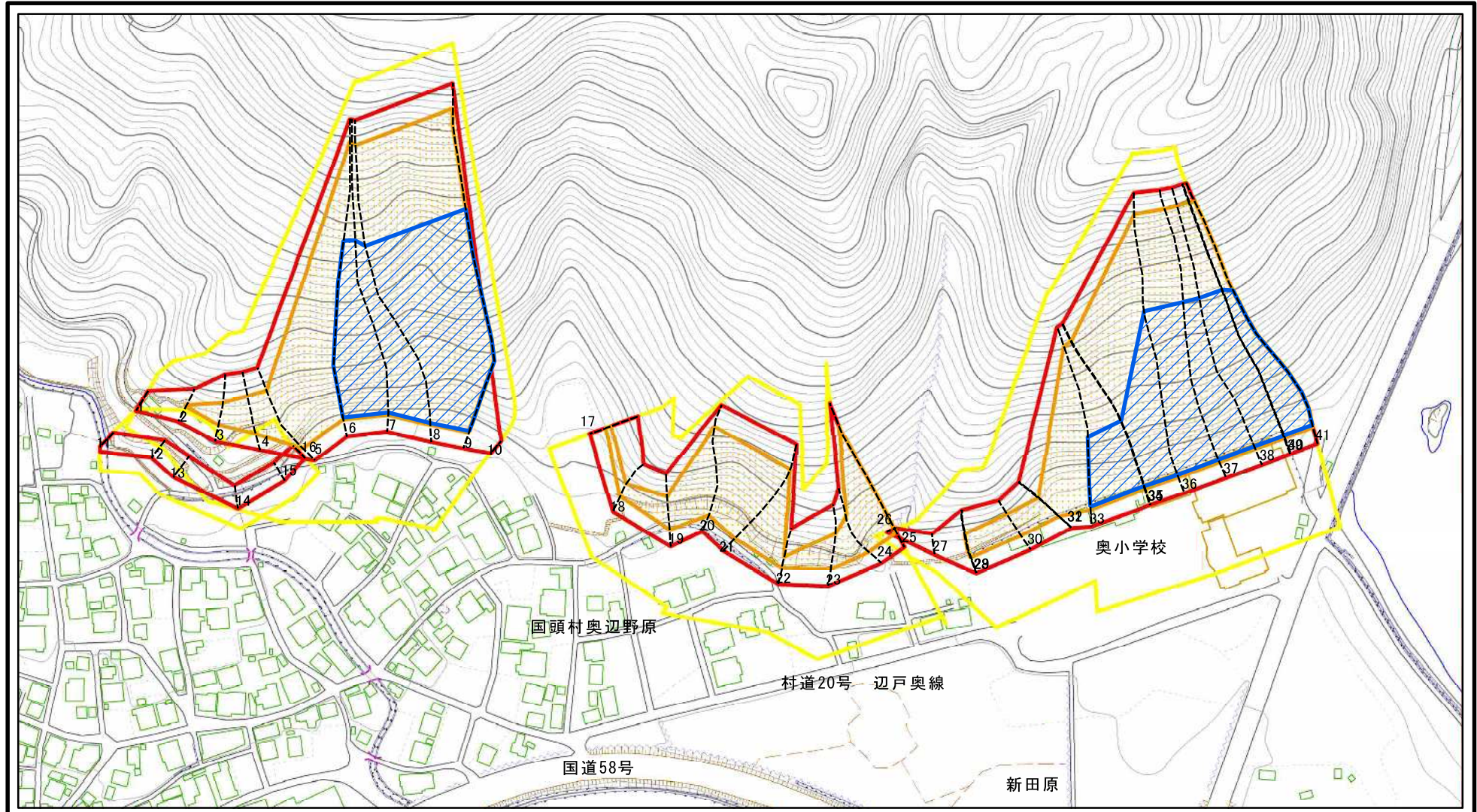
(1/25,000)

様式-1(急)
土砂災害警戒区域・土砂災害特別警戒区域
位置図

自然現象の種類	急傾斜の崩壊
箇所番号	I-4
箇所名	奥(2)
所在地	沖縄県国頭村奥辺野原

この地図は、国土地理院の承認を得て、同院発行の20万分の1・2万5千分の1の地形図を複製したものである。(承認番号 平20業複 第761号)

土砂災害警戒区域等の指定の公示に係る図書(その2)



図中の数字は横断測線番号を示す

様式-2(急)
土砂災害警戒区域・土砂災害特別警戒区域
区域図(その1)

土砂災害防止法施行令第二条の基準に該当する区域	
土砂災害防止法施行令第三条の基準に該当する区域	
土砂等の(移動)高さが1m以下の場合、土砂等の移動による力が100kN/mを超える区域	
土砂等の堆積の高さが3mを超える区域	
それ以外の区域	

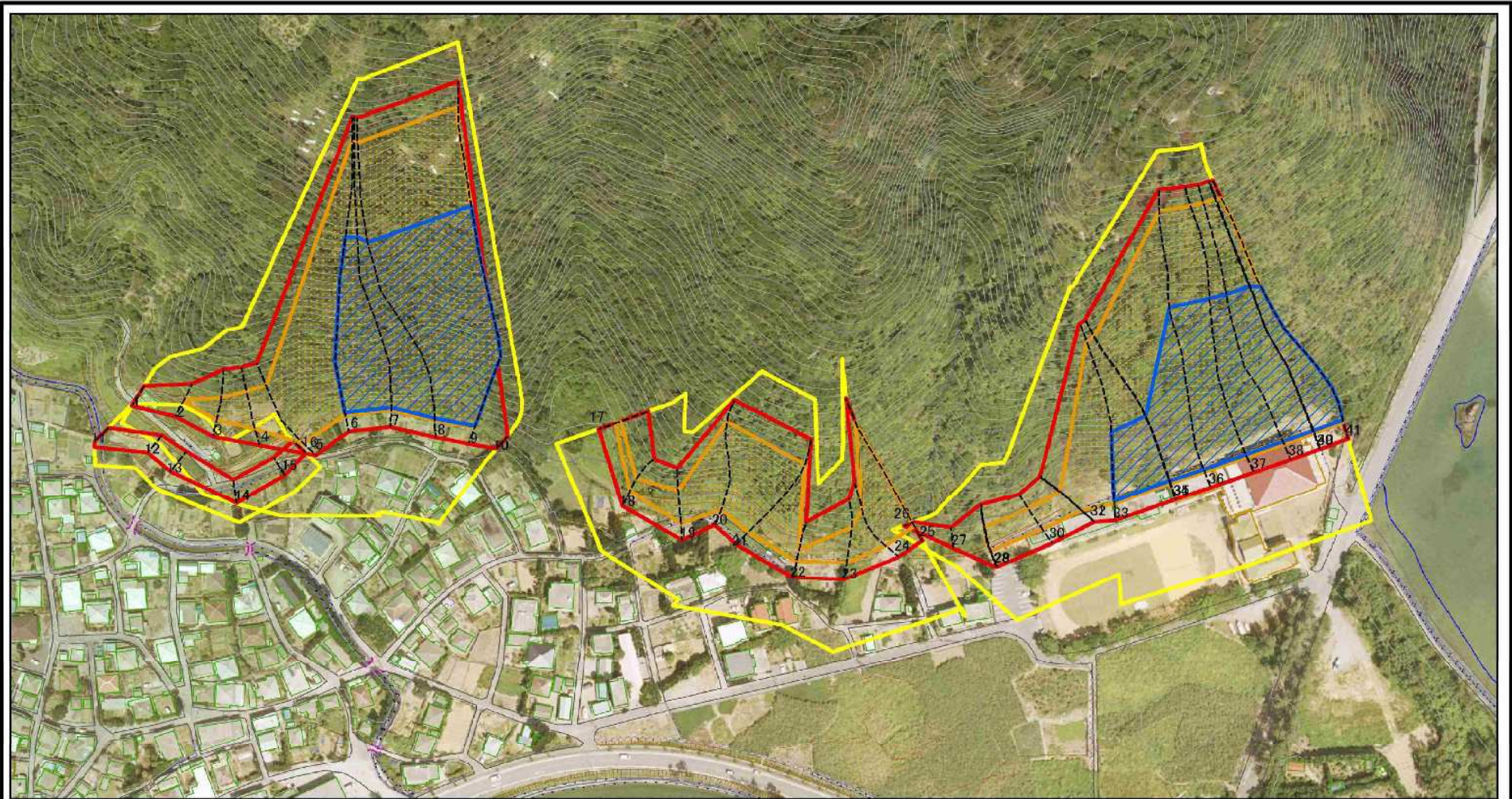
縮尺
1:2,500

自然現象の種類
告示番号
告示年月日

急傾斜地の崩壊
沖縄県告示第150号
令和6年3月29日

箇所番号	I-4
箇所名	奥(2)
所在地	沖縄県国頭村奥辺野原

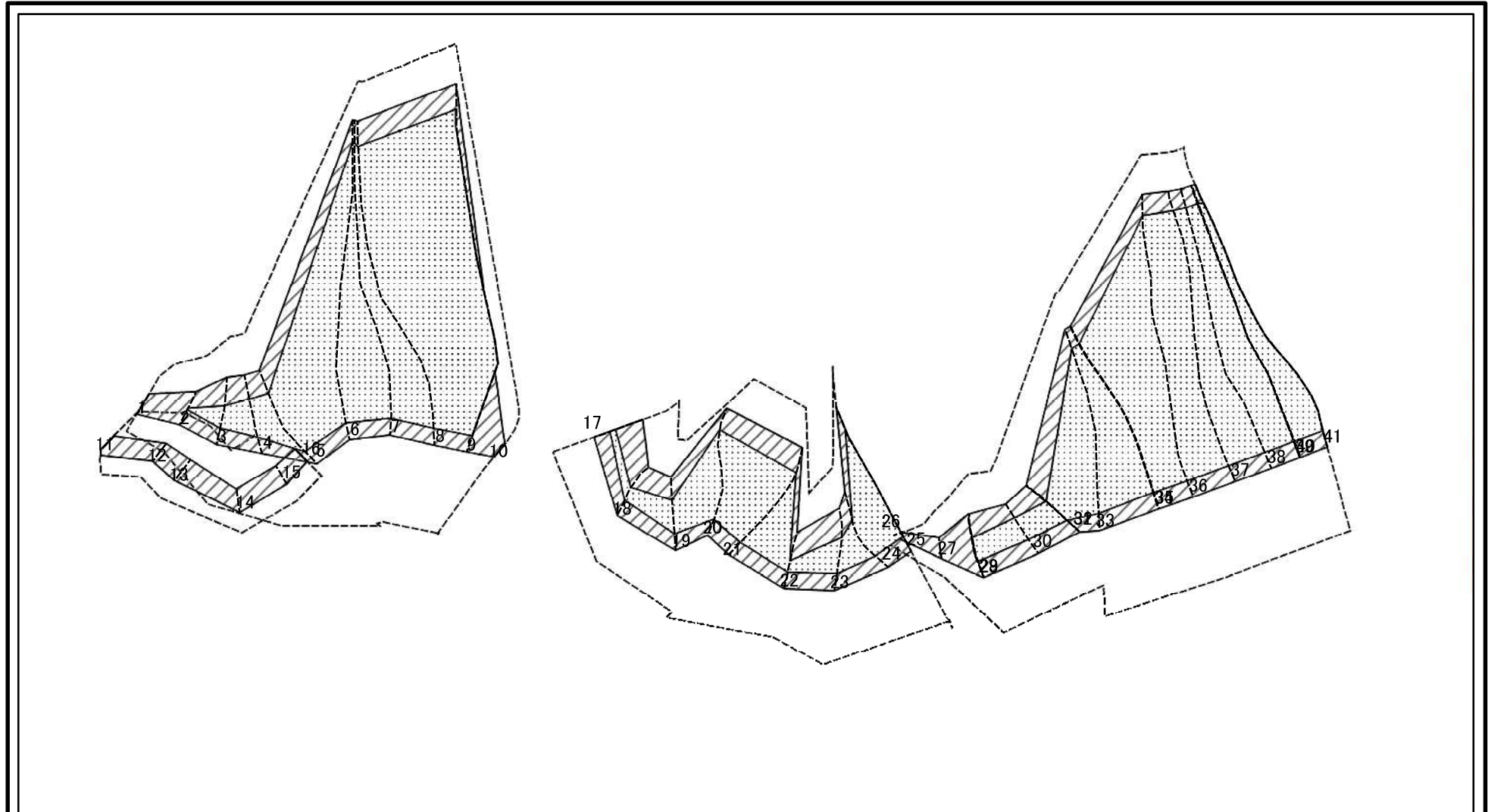
土砂災害警戒区域等の指定の公示に係る図書(その2-1)



図中の数字は横断測線番号を示す

様式-2-1(急) 土砂災害警戒区域・土砂災害特別警戒区域図(その2)	土砂災害防止法施行令第二条の基準に該当する区域		 縮尺 1:2,500	自然現象の種類	急傾斜地の崩壊	箇所番号	I-4
	土砂災害防止法施行令第三条の基準に該当する区域			告示番号	沖縄県告示第150号	箇所名	奥(2)
	土砂等の堆積の高さが3mを超える区域			告示年月日	令和6年3月29日	所在地	沖縄県国頭村奥辺野原
	それ以外の区域						

土砂災害警戒区域等の指定の公示に係る図書(その2-2)



0 25 50 100
m

図中の数字は横断測線番号を示す

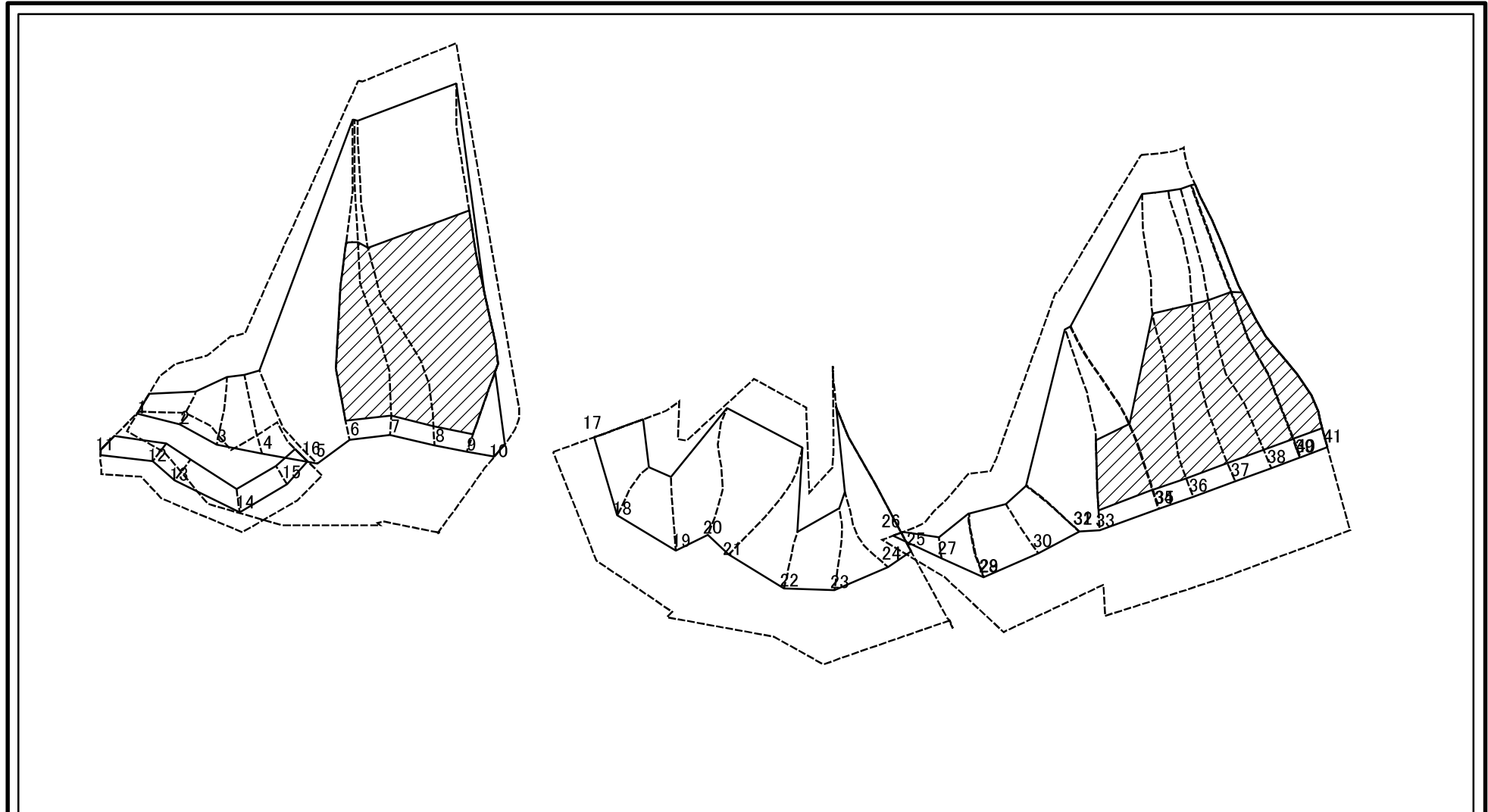
様式-2-2(急)
土砂災害特別警戒区域の区域区分図
(急傾斜地の崩壊に伴う土石等の移動により
建築物の地上部に作用すると想定される力)

土砂災害防止法施行令第二条の基準に該当する区域	
土砂災害防止法施行令第三条の基準に該当する区域	
それ以外の区域	

	縮尺
	1:2,500

自然現象の種類	急傾斜地の崩壊	箇所番号	I-4
告示番号	沖縄県告示第150号	箇所名	奥(2)
告示年月日	令和6年3月29日	所在地	沖縄県国頭村奥辺野原

土砂災害警戒区域等の指定の公示に係る図書(その2-3)



0 25 50 100
m

図中の数字は横断測線番号を示す

様式-2-3(急)
土砂災害特別警戒区域の区域区分図
(急傾斜地の崩壊に伴う土石等の堆積により
建築物の地上部に作用すると想定される力)

土砂災害防止法施行令第二条の基準に該当する区域



土砂災害防止法
施行令第三条の
基準に該当する
区域



それ以外の区域



縮尺

1:2,500

自然現象
の種類

急傾斜地の崩壊

告示番号

沖縄県告示第150号

告示年月日

令和6年3月29日

箇所番号

I-4

箇所名

奥(2)

所在地

沖縄県国頭村奥辺野原

土砂災害警戒区域等の指定の公示に係る図書(その3)

横断測線の区間	土石等の移動により建築物の地上部に作用すると想定される力				土石等の堆積により建築物の地上部に作用すると想定される力				横断測線の区間	土石等の移動により建築物の地上部に作用すると想定される力				土石等の堆積により建築物の地上部に作用すると想定される力			
	土石等の(移動)高さが1m以下の場合、土石等の移動による力が100kN/m ² を超える区域		それ以外の区域		土石等の堆積の高さが3mを超える区域		それ以外の区域			土石等の(移動)高さが1m以下の場合、土石等の移動による力が100kN/m ² を超える区域		それ以外の区域		土石等の堆積の高さが3mを超える区域		それ以外の区域	
	力の大きさのうち最大のもの(kN/m ²)	土石等の高さ(m)	力の大きさのうち最大のもの(kN/m ²)	土石等の高さ(m)	力の大きさのうち最大のもの(kN/m ²)	土石等の高さ(m)	力の大きさのうち最大のもの(kN/m ²)	土石等の高さ(m)		力の大きさのうち最大のもの(kN/m ²)	土石等の高さ(m)	力の大きさのうち最大のもの(kN/m ²)	土石等の高さ(m)	力の大きさのうち最大のもの(kN/m ²)	土石等の高さ(m)	力の大きさのうち最大のもの(kN/m ²)	土石等の高さ(m)
1 ~ 2	-	-	100.00	1.00	-	-	11.28	2.11	30 ~ 31	129.98	1.00	100.00	1.00	-	-	12.44	2.32
2 ~ 3	114.97	1.00	100.00	1.00	-	-	11.28	2.11	31 ~ 32	120.34	1.00	100.00	1.00	-	-	11.33	2.12
3 ~ 4	125.89	1.00	100.00	1.00	-	-	13.14	2.46	32 ~ 33	149.68	1.00	100.00	1.00	-	-	16.05	3.00
4 ~ 5	133.28	1.00	100.00	1.00	-	-	14.58	2.72	33 ~ 34	150.80	1.00	100.00	1.00	20.37	3.81	16.05	3.00
5 ~ 6	142.72	1.00	100.00	1.00	-	-	16.05	3.00	34 ~ 35	150.80	1.00	100.00	1.00	20.37	3.81	16.05	3.00
6 ~ 7	143.51	1.00	100.00	1.00	19.78	3.70	16.05	3.00	35 ~ 36	150.72	1.00	100.00	1.00	20.36	3.80	16.05	3.00
7 ~ 8	143.51	1.00	100.00	1.00	19.78	3.70	16.05	3.00	36 ~ 37	149.10	1.00	100.00	1.00	20.20	3.77	16.05	3.00
8 ~ 9	138.14	1.00	100.00	1.00	19.42	3.63	16.05	3.00	37 ~ 38	150.61	1.00	100.00	1.00	20.32	3.80	16.05	3.00
9 ~ 10	-	-	100.00	1.00	-	-	16.05	3.00	38 ~ 39	151.35	1.00	100.00	1.00	20.39	3.81	16.05	3.00
11 ~ 12	-	-	90.31	1.00	-	-	9.89	1.85	39 ~ 40	151.35	1.00	100.00	1.00	20.39	3.81	16.05	3.00
12 ~ 13	-	-	84.35	1.00	-	-	9.25	1.73	40 ~ 41	151.35	1.00	100.00	1.00	20.39	3.81	16.05	3.00
13 ~ 14	-	-	84.35	1.00	-	-	8.56	1.60									
14 ~ 15	-	-	80.85	1.00	-	-	9.25	1.73									
15 ~ 16	-	-	80.85	1.00	-	-	10.62	1.98									
17 ~ 18	110.94	1.00	100.00	1.00	-	-	11.22	2.10									
18 ~ 19	124.86	1.00	100.00	1.00	-	-	11.47	2.14									
19 ~ 20	138.97	1.00	100.00	1.00	-	-	15.43	2.88									
20 ~ 21	138.97	1.00	100.00	1.00	-	-	15.43	2.88									
21 ~ 22	134.59	1.00	100.00	1.00	-	-	15.19	2.84									
22 ~ 23	120.23	1.00	100.00	1.00	-	-	12.83	2.40									
23 ~ 24	122.28	1.00	100.00	1.00	-	-	12.83	2.40									
24 ~ 25	138.00	1.00	100.00	1.00	-	-	16.05	3.00									
26 ~ 27	-	-	72.92	1.00	-	-	8.57	1.60									
27 ~ 28	-	-	100.00	1.00	-	-	11.37	2.12									
28 ~ 29	119.07	1.00	100.00	1.00	-	-	11.39	2.13									
29 ~ 30	129.98	1.00	100.00	1.00	-	-	12.44	2.32									

様式-3(急) 建築物の構造の規制に必要な衝撃に関する事項	自然現象の種類	急傾斜地の崩壊	箇所番号	I-4
	告示番号	沖縄県告示第150号	箇所名	奥(2)
	告示年月日	令和6年3月29日	所在地	沖縄県国頭村奥辺野原