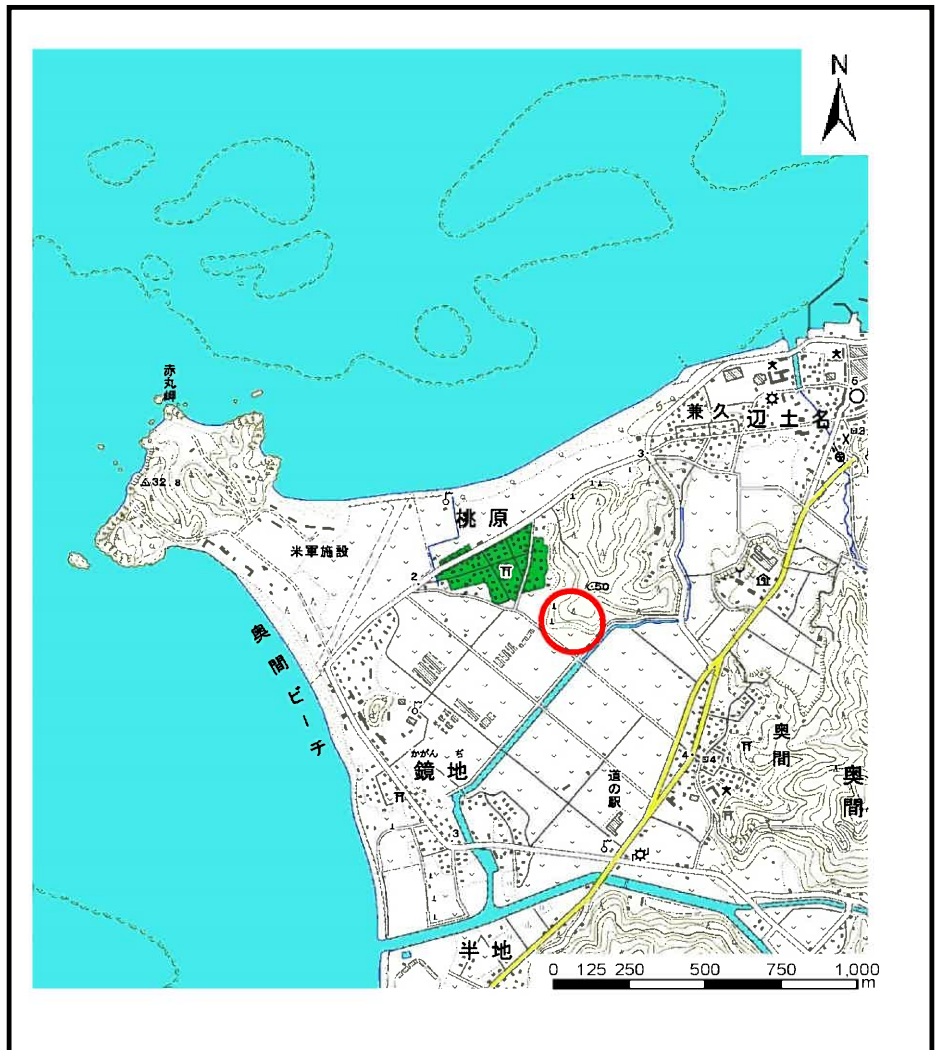


# 土砂災害警戒区域の指定の公示に係る図書（その1）



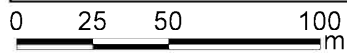
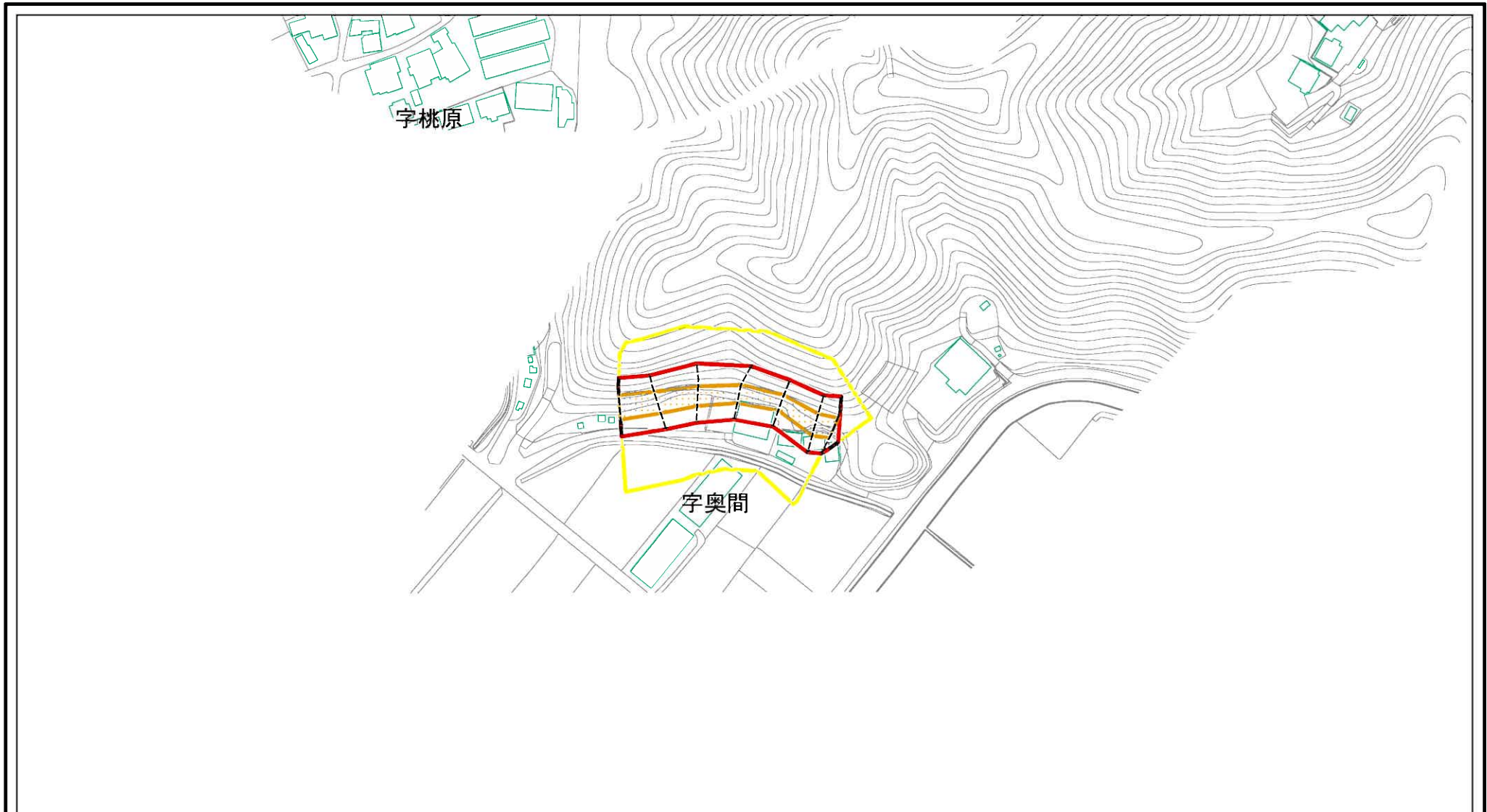
(1/200,000)



(1/25,000)

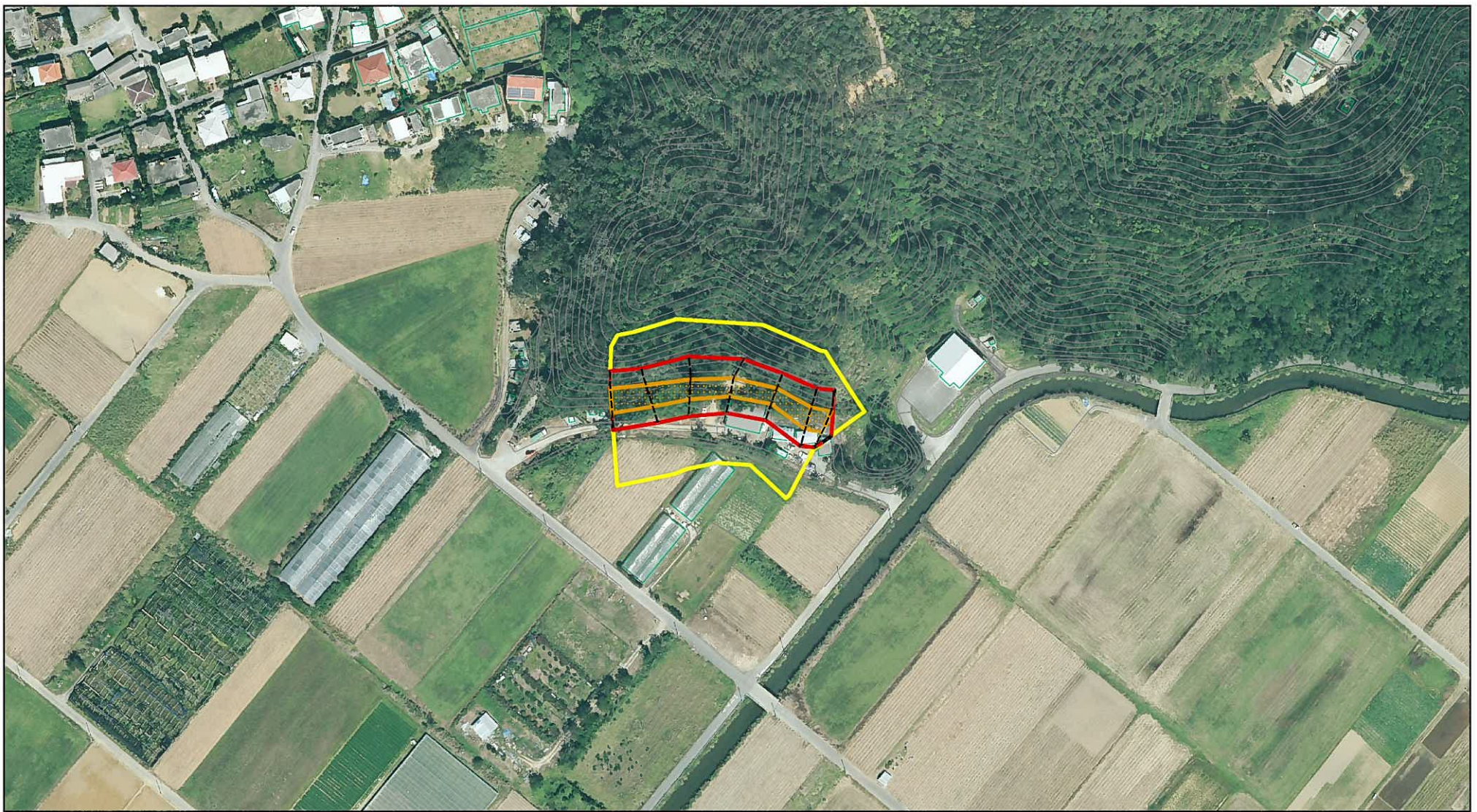
様式-1 (急) 土砂災害特別警戒区域 位置図	自然現象の種類	急傾斜地の崩壊
	箇所番号	I-457
	箇所名	桃原(6)-1
	所在地	国頭村字奥間

# 土砂災害警戒区域等の指定の公示に係る図書(その2)



様式-2(急) 土砂災害警戒区域・土砂災害特別警戒区域 区域図(その1)	土砂災害防止法施行令第二条の基準に該当する区域		N 縮尺 1:2,500	自然現象の種類	急傾斜地の崩壊	箇所番号	I-457
	土砂災害防止法施行令第三条の基準に該当する区域			告示番号	沖縄県告示第111号	箇所名	桃原(6)-1
	それ以外の区域			告示年月日	令和4年3月29日	所在地	国頭村字奥間

# 土砂災害警戒区域等の指定の公示に係る図書(その2)



0 25 50 100  
m

様式-2(急)  
土砂災害警戒区域・土砂災害特別警戒区域  
区域図(その1)

土砂災害防止法施行令第二条の基準に該当する区域	
土砂災害防止法施行令第三条の基準に該当する区域	
それ以外の区域	

N	
縮尺	
1:2,500	

自然現象の種類	急傾斜地の崩壊	箇所番号	I-457
告示番号	沖縄県告示第111号	箇所名	桃原(6)-1
告示年月日	令和4年3月29日	所在地	国頭村字奥間