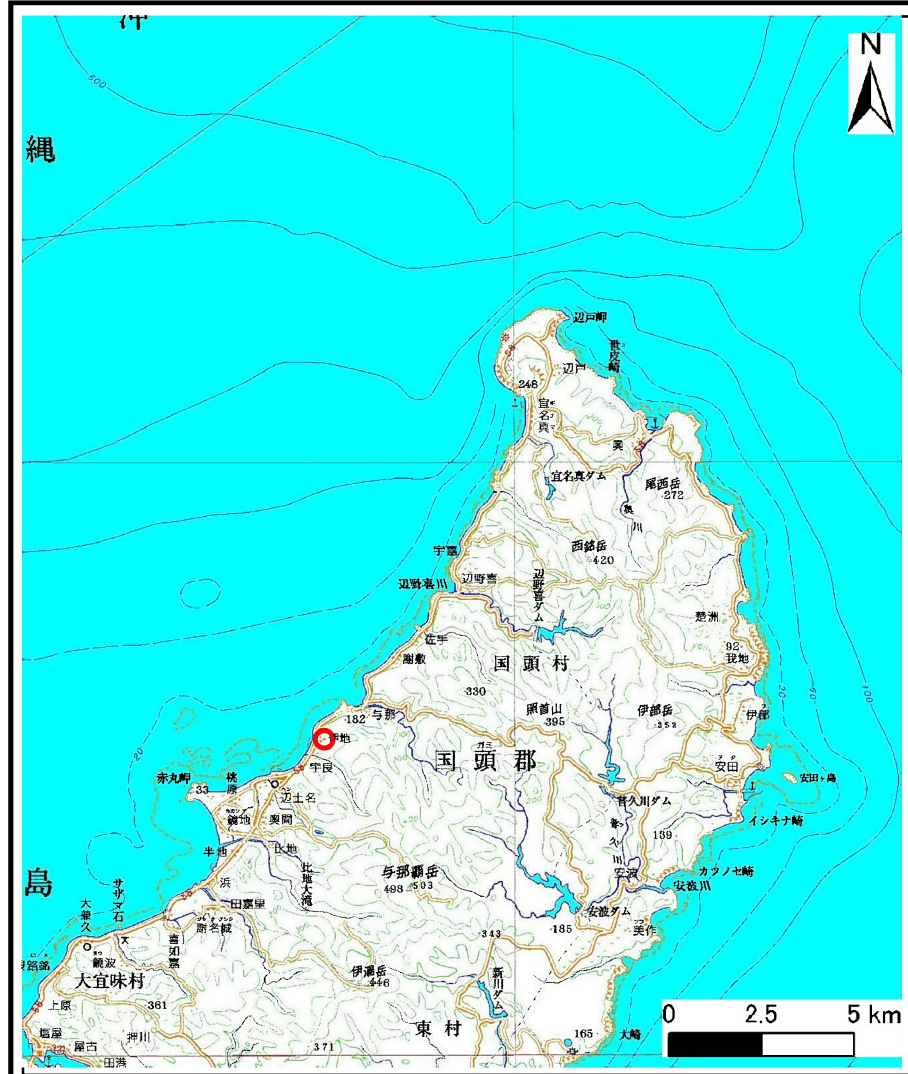
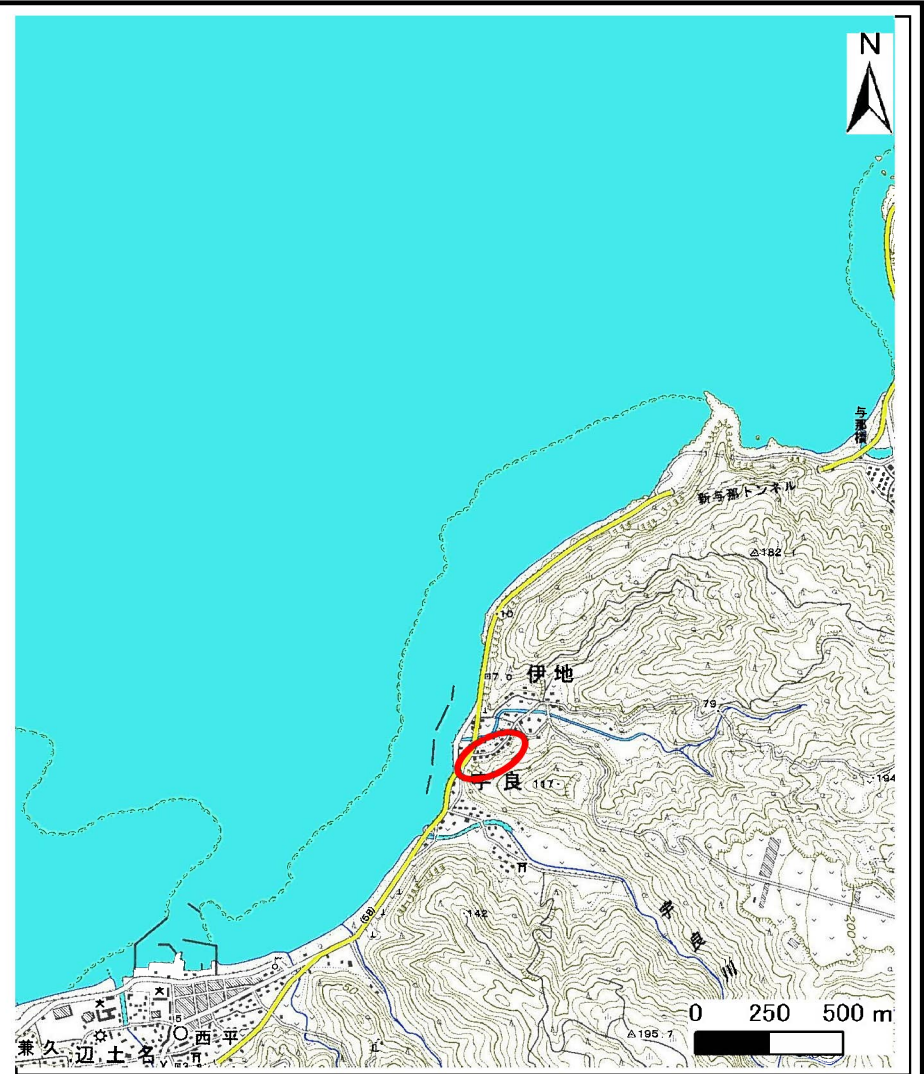


土砂災害警戒区域等の指定の公示に係る図書(その1)



(1/200,000)



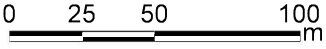
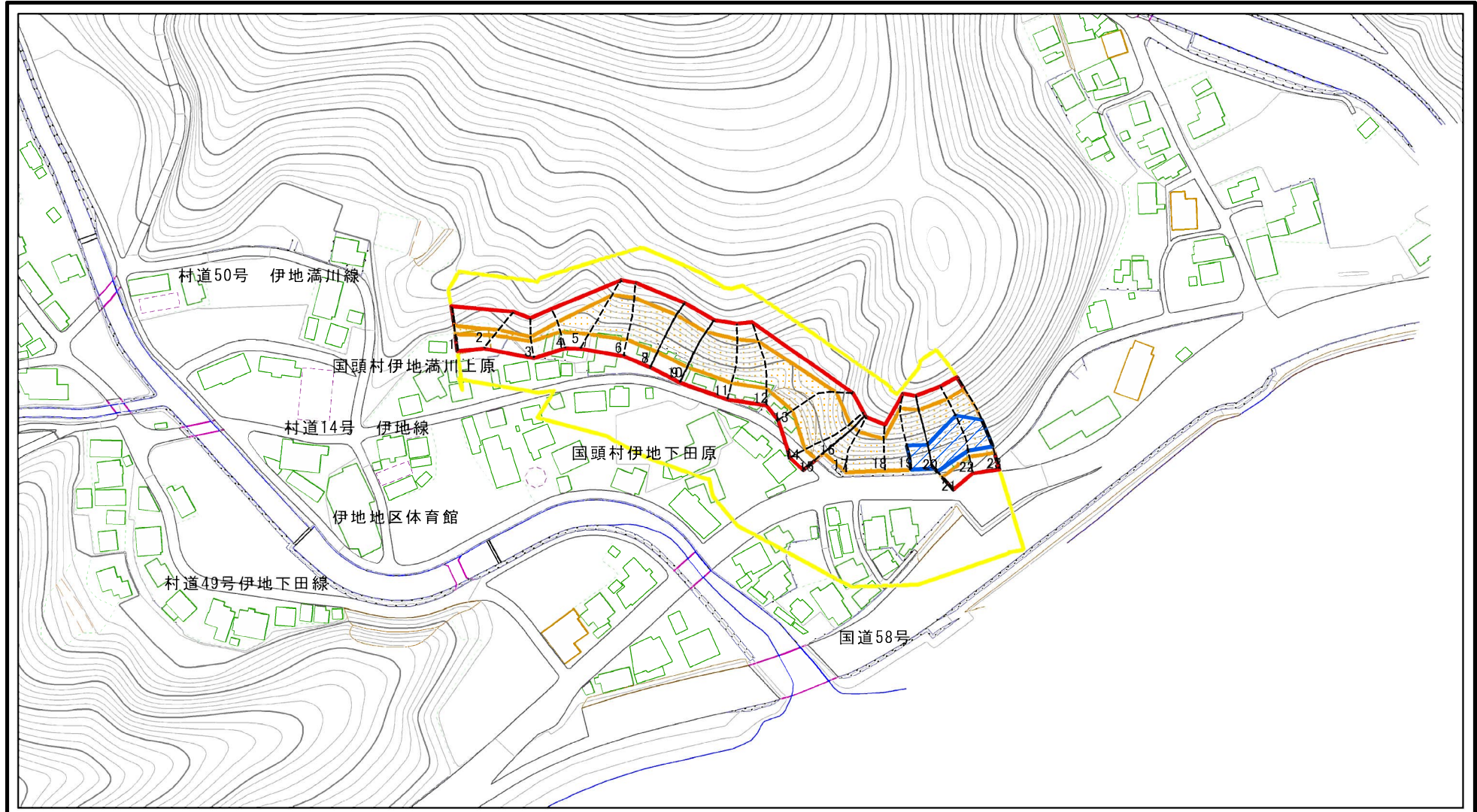
(1/25,000)

様式-1(急)
土砂災害警戒区域・土砂災害特別警戒区域
位置図

自然現象の種類	急傾斜の崩壊
箇所番号	I-17
箇所名	伊地(2)
所在地	国頭村字伊地

この地図は、国土地理院の承認を得て、同院発行の20万分の1・2万5千分の1の地形図を複製したものである。(承認番号 平20業複 第761号)

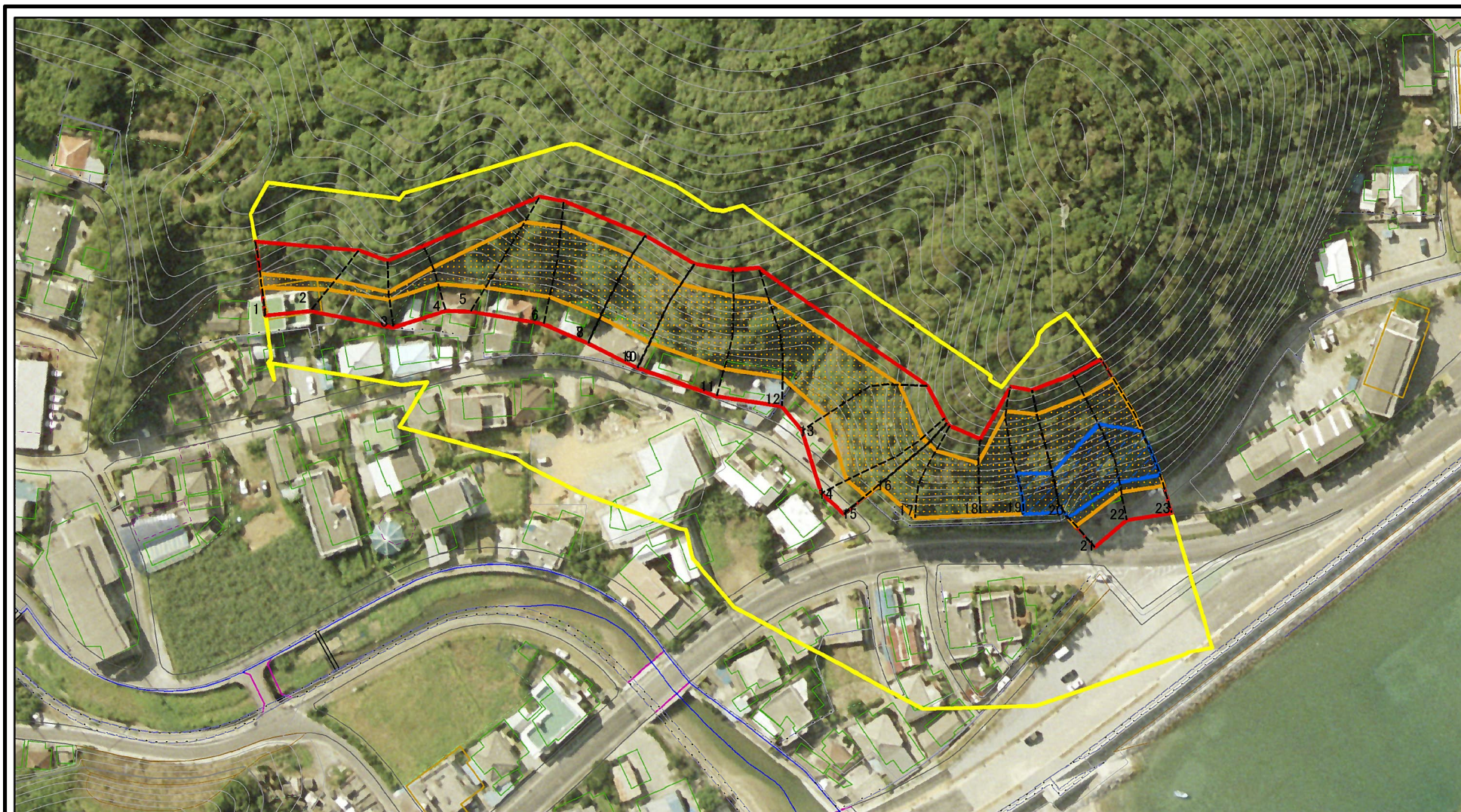
土砂災害警戒区域等の指定の公示に係る図書(その2)



図中の数字は横断測線番号を示す

様式-2(急) 土砂災害警戒区域・土砂災害特別警戒区域 区域図(その1)	土砂災害防止法施行令第二条の基準に該当する区域		 縮尺 1:2,500	自然現象の種類	急傾斜地の崩壊	箇所番号	I-17
	土砂災害防止法施行令第三条の基準に該当する区域			告示番号	沖縄県告示第111号	箇所名	伊地(2)
	土砂等の(移動)高さが1m以下の場合、土砂等の移動による力が100kN/mを超える区域			告示年月日	令和4年3月29日	所在地	国頭村字伊地
	土砂等の堆積の高さが3mを超える区域						

土砂災害警戒区域等の指定の公示に係る図書(その2-1)



図中の数字は横断測線番号を示す

様式-2-1(急)

土砂災害警戒区域・土砂災害特別警戒区域
区域図(その2)

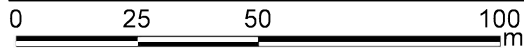
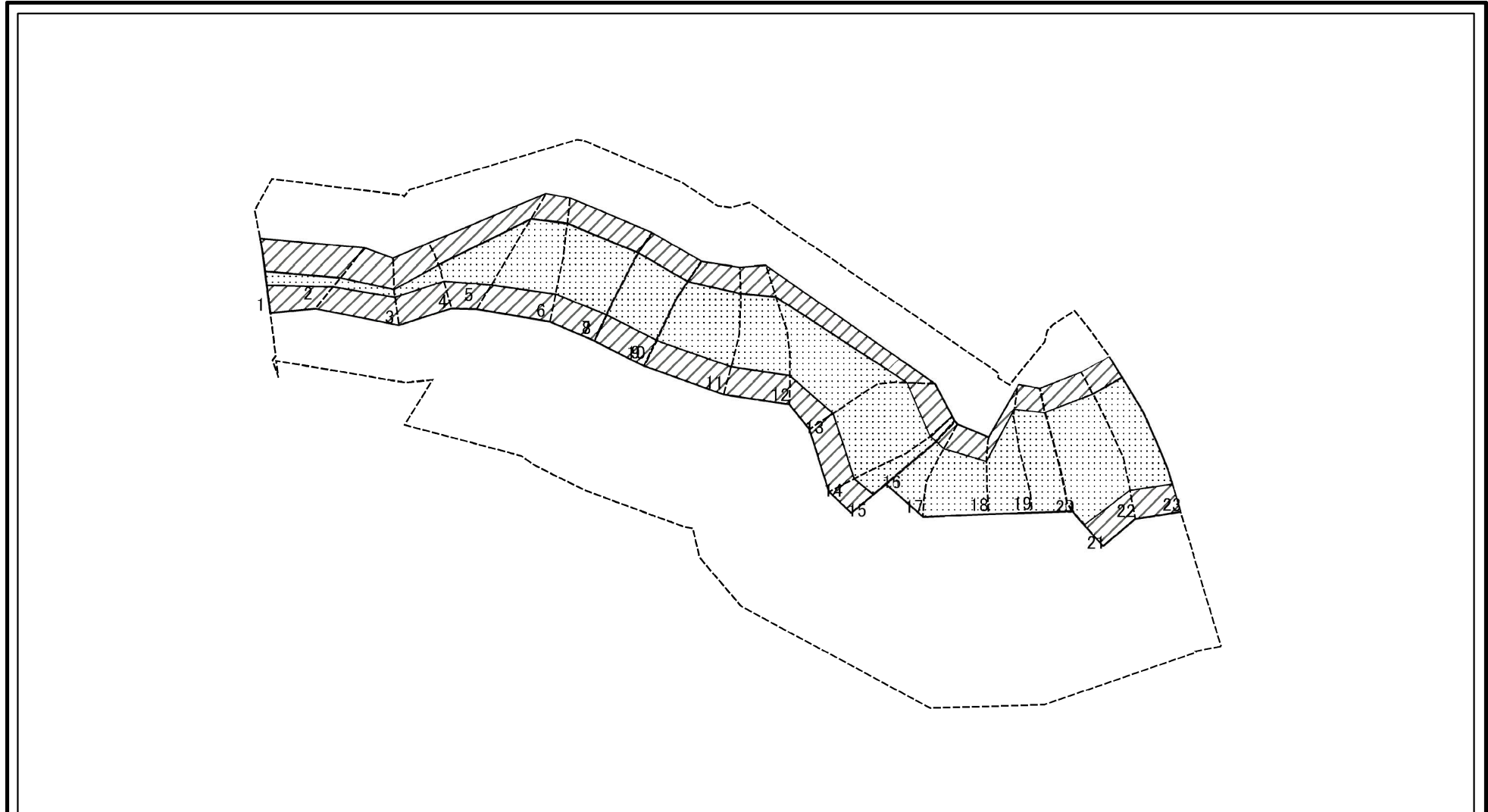
土砂災害防止法施行令第二条の基準に該当する区域	
土砂災害防止法施行令第三条の基準に該当する区域	
それ以外の区域	

	縮尺
	1:1,500

自然現象の種類	急傾斜地の崩壊
告示番号	沖縄県告示第111号
告示年月日	令和4年3月29日

箇所番号	I-17
箇所名	伊地(2)
所在地	国頭村字伊地

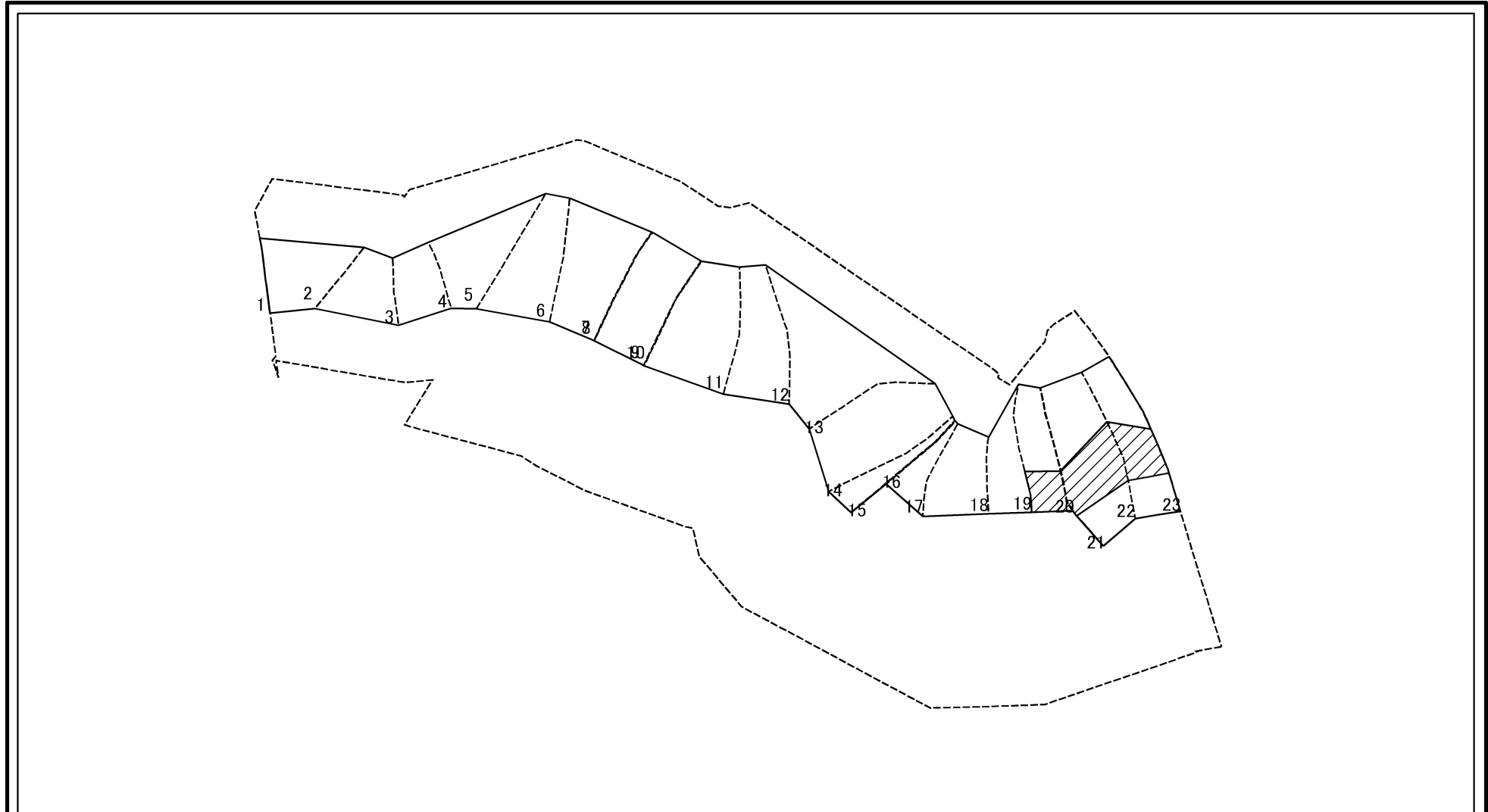
土砂災害警戒区域等の指定の公示に係る図書(その2-2)



図中の数字は横断測線番号を示す

様式-2-2(急) 土砂災害特別警戒区域の区域区分図 (急傾斜地の崩壊に伴う土石等の移動により 建築物の地上部に作用すると想定される力)	土砂災害防止法施行令第二条の基準に該当する区域		 縮尺 1:1,500	自然現象の種類	急傾斜地の崩壊	箇所番号	I-17
	土砂災害防止法施行令第三条の基準に該当する区域			告示番号	沖縄県告示第111号	箇所名	伊地(2)
	それ以外の区域			告示年月日	令和4年3月29日	所在地	国頭村字伊地

土砂災害警戒区域等の指定の公示に係る図書(その2-3)



図中の数字は横断測線番号を示す

様式-2-3(急)
 土砂災害特別警戒区域の区域区分図
 (急傾斜地の崩壊に伴う土石等の堆積により
 建築物の地上部に作用すると想定される力)

土砂災害防止法施行令第二条の基準に該当する区域



土砂災害防止法
 施行令第三条の
 基準に該当する
 区域



それ以外の区域



縮尺

1:1,500

自然現象
 の種類

急傾斜地の崩壊

告示番号

沖縄県告示第111号

告示年月日

令和4年3月29日

箇所番号

I-17

箇所名

伊地(2)

所在地

国頭村字伊地

土砂災害警戒区域等の指定の公示に係る図書(その3)(案)

横断測線の区間	土石等の移動により建築物の地上部に作用すると想定される力				土石等の堆積により建築物の地上部に作用すると想定される力				横断測線の区間	土石等の移動により建築物の地上部に作用すると想定される力				土石等の堆積により建築物の地上部に作用すると想定される力			
	土石等の(移動)高さが1m以下の場合、土石等の移動による力が100kN/m ² を超える区域		それ以外の区域		土石等の堆積の高さが3mを超える区域		それ以外の区域			土石等の(移動)高さが1m以下の場合、土石等の移動による力が100kN/m ² を超える区域		それ以外の区域		土石等の堆積の高さが3mを超える区域		それ以外の区域	
	力の大きさのうち最大のもの(kN/m ²)	土石等の高さ(m)	力の大きさのうち最大のもの(kN/m ²)	土石等の高さ(m)	力の大きさのうち最大のもの(kN/m ²)	土石等の高さ(m)	力の大きさのうち最大のもの(kN/m ²)	土石等の高さ(m)		力の大きさのうち最大のもの(kN/m ²)	土石等の高さ(m)	力の大きさのうち最大のもの(kN/m ²)	土石等の高さ(m)	力の大きさのうち最大のもの(kN/m ²)	土石等の高さ(m)	力の大きさのうち最大のもの(kN/m ²)	土石等の高さ(m)
1 ~ 2	109.64	1.00	100.00	1.00	-	-	11.07	2.07	~								
2 ~ 3	106.84	1.00	100.00	1.00	-	-	11.21	2.09	~								
3 ~ 4	115.86	1.00	100.00	1.00	-	-	12.46	2.33	~								
4 ~ 5	140.26	1.00	100.00	1.00	-	-	14.03	2.62	~								
5 ~ 6	144.98	1.00	100.00	1.00	-	-	14.78	2.76	~								
6 ~ 7	145.57	1.00	100.00	1.00	-	-	15.01	2.80	~								
7 ~ 8	145.57	1.00	100.00	1.00	-	-	15.02	2.81	~								
8 ~ 9	145.57	1.00	100.00	1.00	-	-	15.27	2.85	~								
9 ~ 10	145.54	1.00	100.00	1.00	-	-	15.27	2.85	~								
10 ~ 11	145.54	1.00	100.00	1.00	-	-	15.27	2.85	~								
11 ~ 12	144.31	1.00	100.00	1.00	-	-	14.55	2.72	~								
12 ~ 13	143.82	1.00	100.00	1.00	-	-	15.80	2.95	~								
13 ~ 14	143.82	1.00	100.00	1.00	-	-	15.80	2.95	~								
14 ~ 15	144.22	1.00	100.00	1.00	-	-	15.87	2.96	~								
15 ~ 16	144.22	1.00	100.00	1.00	-	-	15.87	2.96	~								
16 ~ 17	143.53	1.00	100.00	1.00	-	-	15.78	2.95	~								
17 ~ 18	144.92	1.00	100.00	1.00	-	-	15.78	2.95	~								
18 ~ 19	157.35	1.00	100.00	1.00	-	-	16.05	3.00	~								
19 ~ 20	158.44	1.00	100.00	1.00	17.68	3.30	16.05	3.00	~								
20 ~ 21	159.24	1.00	100.00	1.00	17.70	3.31	16.05	3.00	~								
21 ~ 22	159.24	1.00	100.00	1.00	18.72	3.50	16.05	3.00	~								
22 ~ 23	159.38	1.00	100.00	1.00	18.72	3.50	16.05	3.00	~								
~									~								
~									~								
~									~								
~									~								

様式-3(急) 建築物の構造の規制に必要な衝撃に関する事項	自然現象の種類	急傾斜地の崩壊	箇所番号	I-17
	告示番号	沖縄県告示第111号	箇所名	伊地(2)
	告示年月日	令和4年3月29日	所在地	国頭村字伊地