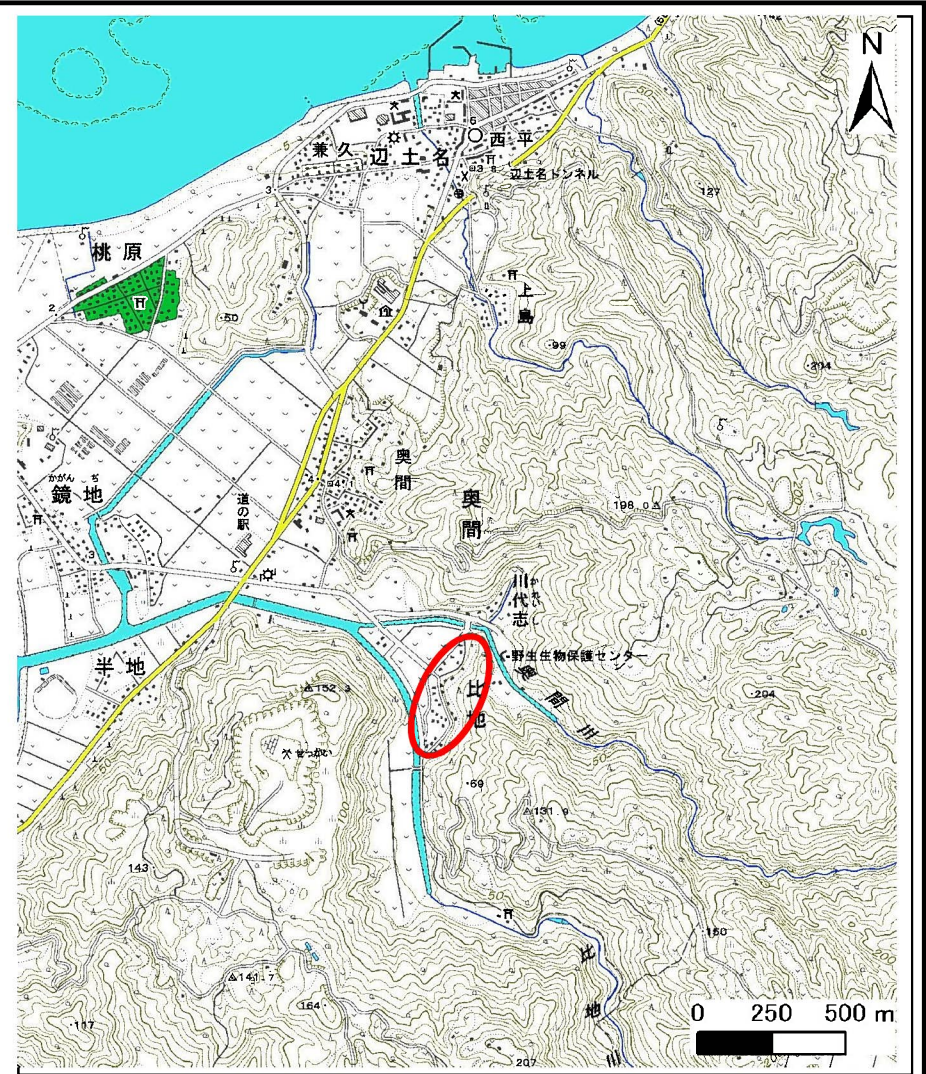
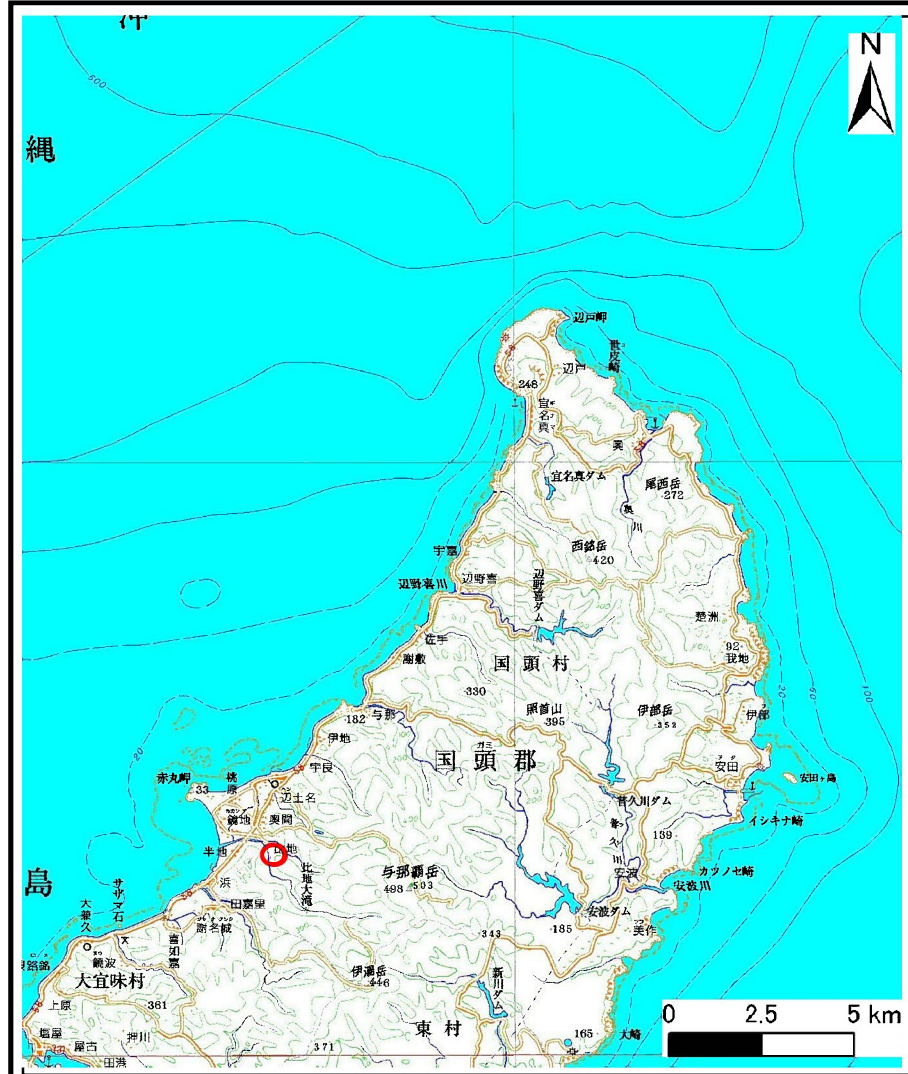


# 土砂災害警戒区域等の指定の公示に係る図書(その1)

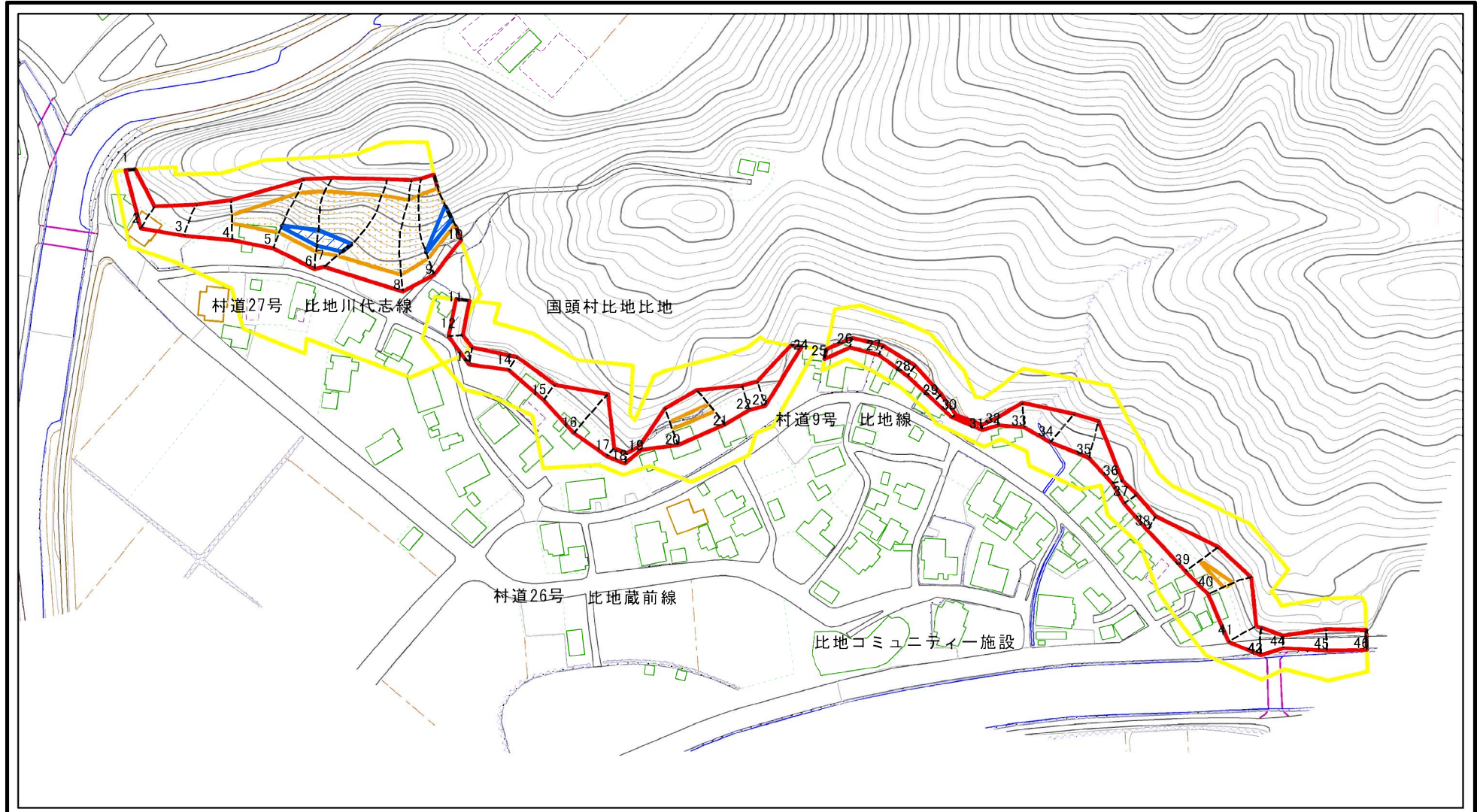


様式-1(急)  
土砂災害警戒区域・土砂災害特別警戒区域  
位置図

自然現象の種類	急傾斜の崩壊
箇所番号	I-29
箇所名	比地
所在地	国頭村字比地

この地図は、国土地理院の承認を得て、同院発行の20万分の1・2万5千分の1の地形図を複製したものである。(承認番号 平20業複 第761号)

# 土砂災害警戒区域等の指定の公示に係る図書(その2)



0 25 50 100  
m

図中の数字は横断測線番号を示す

様式-2(急)

土砂災害警戒区域・土砂災害特別警戒区域  
区域図(その1)

土砂災害防止法施行令第二条の基準に該当する区域	
土砂災害防止法施行令第三条の基準に該当する区域	
土砂等の堆積の高さが3mを超える区域	
それ以外の区域	

縮尺  
1:2,500

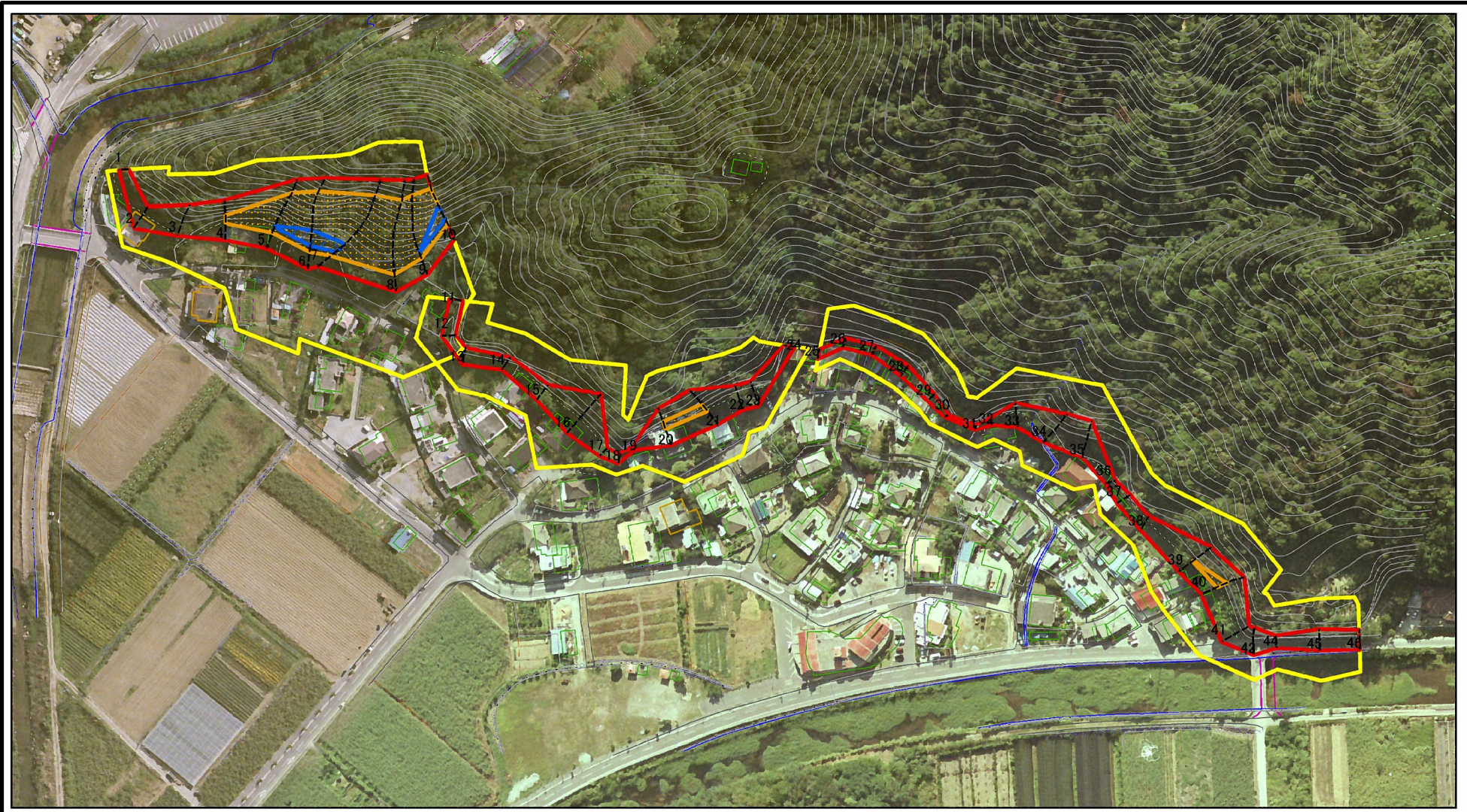
自然現象の種類  
告示番号  
告示年月日

急傾斜地の崩壊  
沖縄県告示第111号  
令和4年3月29日

箇所番号  
箇所名  
所在地

I-29  
比地  
国頭村字比地

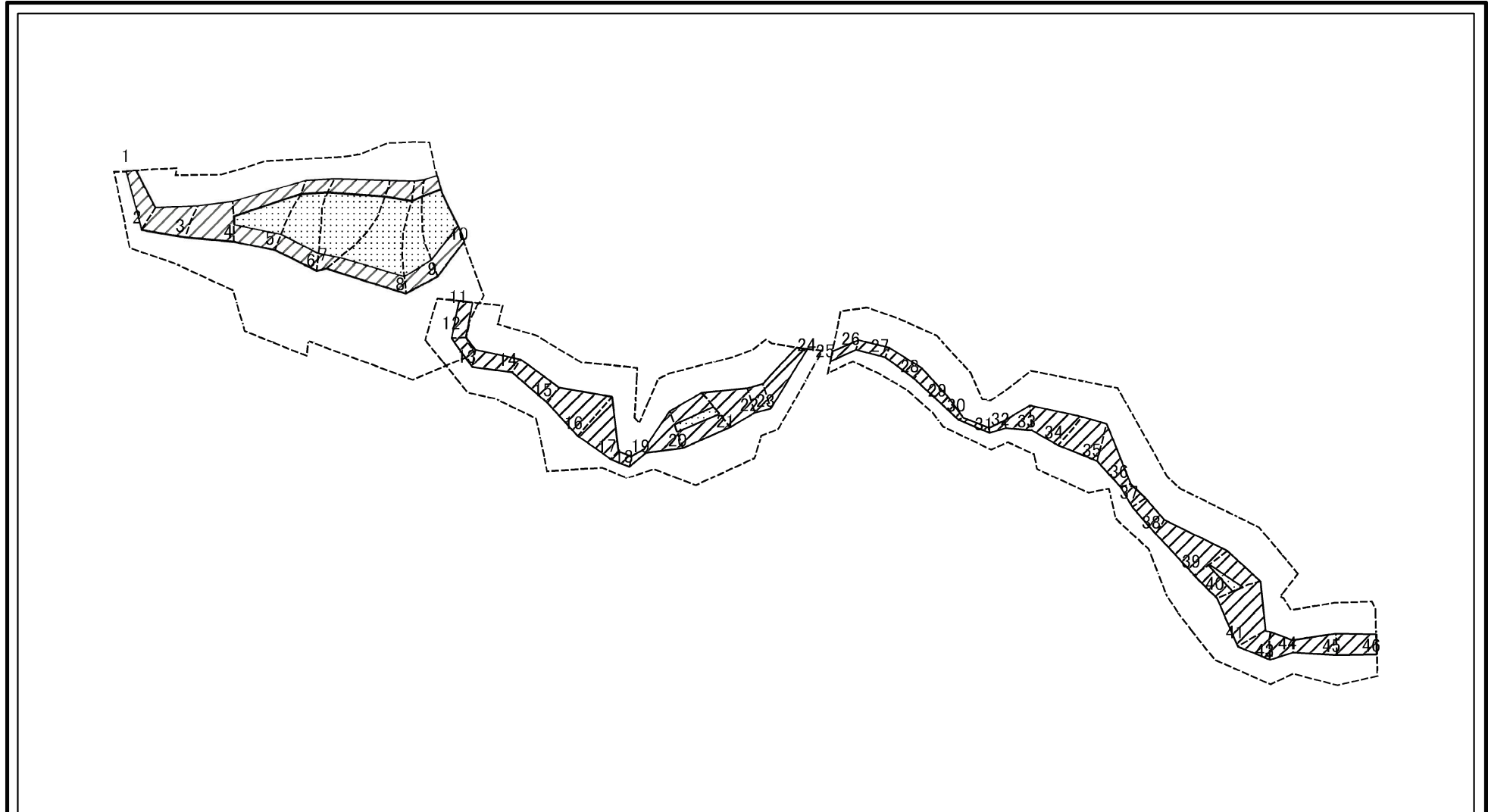
# 土砂災害警戒区域等の指定の公示に係る図書(その2-1)



図中の数字は横断測線番号を示す

<b>様式-2-1(急)</b> <b>土砂災害警戒区域・土砂災害特別警戒区域</b> <b>区域図(その2)</b>	土砂災害防止法施行令第二条の基準に該当する区域		 縮尺 1:2,500	自然現象の種類	急傾斜地の崩壊	箇所番号	I-29
	土砂災害防止法施行令第三条の基準に該当する区域			告示番号	沖縄県告示第111号	箇所名	比地
	それ以外の区域			告示年月日	令和4年3月29日	所在地	国頭村字比地

# 土砂災害警戒区域等の指定の公示に係る図書(その2-2)



0 25 50 100  
m

図中の数字は横断測線番号を示す

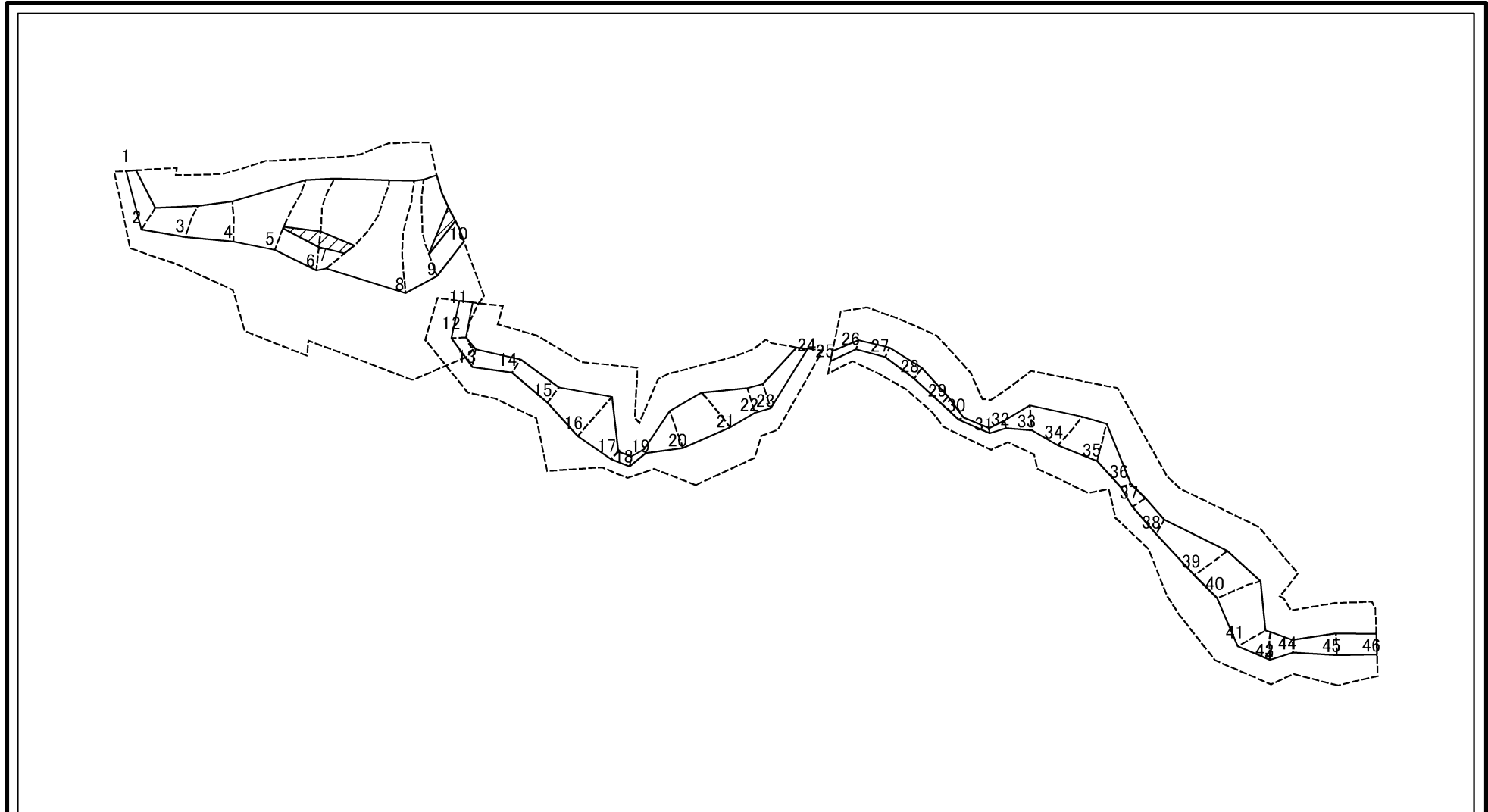
様式-2-2(急)  
土砂災害特別警戒区域の区域区分図  
(急傾斜地の崩壊に伴う土石等の移動により  
建築物の地上部に作用すると想定される力)

土砂災害防止法施行令第二条の基準に該当する区域	
土砂災害防止法施行令第三条の基準に該当する区域	
それ以外の区域	

	縮尺
	1:2,500

自然現象の種類	急傾斜地の崩壊	箇所番号	I-29
告示番号	沖縄県告示第111号	箇所名	比地
告示年月日	令和4年3月29日	所在地	国頭村字比地

# 土砂災害警戒区域等の指定の公示に係る図書(その2-3)



0 25 50 100  
m

図中の数字は横断測線番号を示す

様式-2-3(急)  
土砂災害特別警戒区域の区域区分図  
(急傾斜地の崩壊に伴う土石等の堆積により  
建築物の地上部に作用すると想定される力)

土砂災害防止法施行令第二条の基準に該当する区域



土砂災害防止法  
施行令第三条の  
基準に該当する  
区域



それ以外の区域



縮尺

1:2,500

自然現象  
の種類

告示番号

告示年月日

急傾斜地の崩壊

沖縄県告示第111号

令和4年3月29日

箇所番号

箇所名

所在地

I-29

比地

国頭村字比地

## 土砂災害警戒区域等の指定の公示に係る図書(その3)

横断測線の区間	土石等の移動により建築物の地上部に作用すると想定される力				土石等の堆積により建築物の地上部に作用すると想定される力				横断測線の区間	土石等の移動により建築物の地上部に作用すると想定される力				土石等の堆積により建築物の地上部に作用すると想定される力			
	土石等の(移動)高さが1m以下の場合、土石等の移動による力が100kN/m <sup>2</sup> を超える区域		それ以外の区域		土石等の堆積の高さが3mを超える区域		それ以外の区域			土石等の(移動)高さが1m以下の場合、土石等の移動による力が100kN/m <sup>2</sup> を超える区域		それ以外の区域		土石等の堆積の高さが3mを超える区域		それ以外の区域	
	力の大きさのうち最大のもの (kN/m <sup>2</sup> )	土石等の高さ (m)	力の大きさのうち最大のもの (kN/m <sup>2</sup> )	土石等の高さ (m)	力の大きさのうち最大のもの (kN/m <sup>2</sup> )	土石等の高さ (m)	力の大きさのうち最大のもの (kN/m <sup>2</sup> )	土石等の高さ (m)		力の大きさのうち最大のもの (kN/m <sup>2</sup> )	土石等の高さ (m)	力の大きさのうち最大のもの (kN/m <sup>2</sup> )	土石等の高さ (m)	力の大きさのうち最大のもの (kN/m <sup>2</sup> )	土石等の高さ (m)	力の大きさのうち最大のもの (kN/m <sup>2</sup> )	土石等の高さ (m)
1 ~ 2	-	-	84.92	1.00	-	-	8.69	1.62	29 ~ 30	-	-	54.25	1.00	-	-	12.96	2.42
2 ~ 3	-	-	91.69	1.00	-	-	10.67	1.99	30 ~ 31	-	-	32.07	1.00	-	-	13.06	2.44
3 ~ 4	-	-	100.00	1.00	-	-	14.43	2.70	31 ~ 32	-	-	43.94	1.00	-	-	13.06	2.44
4 ~ 5	147.72	1.00	100.00	1.00	-	-	16.05	3.00	32 ~ 33	-	-	88.50	1.00	-	-	11.57	2.16
5 ~ 6	152.88	1.00	100.00	1.00	17.08	3.19	16.05	3.00	33 ~ 34	-	-	96.89	1.00	-	-	10.74	2.01
6 ~ 7	152.88	1.00	100.00	1.00	17.08	3.19	16.05	3.00	34 ~ 35	-	-	100.00	1.00	-	-	11.27	2.11
7 ~ 8	151.74	1.00	100.00	1.00	-	-	16.05	3.00	35 ~ 36	-	-	100.00	1.00	-	-	11.27	2.11
8 ~ 9	149.09	1.00	100.00	1.00	-	-	16.05	3.00	36 ~ 37	-	-	65.29	1.00	-	-	11.00	2.06
9 ~ 10	149.09	1.00	100.00	1.00	17.87	3.34	16.05	3.00	37 ~ 38	-	-	71.95	1.00	-	-	11.00	2.06
11 ~ 12	-	-	57.34	1.00	-	-	12.39	2.32	38 ~ 39	-	-	100.00	1.00	-	-	10.79	2.02
12 ~ 13	-	-	67.48	1.00	-	-	12.39	2.32	39 ~ 40	113.11	1.00	100.00	1.00	-	-	11.22	2.10
13 ~ 14	-	-	67.48	1.00	-	-	12.71	2.38	40 ~ 41	-	-	100.00	1.00	-	-	11.22	2.10
14 ~ 15	-	-	76.18	1.00	-	-	12.71	2.38	41 ~ 42	-	-	93.61	1.00	-	-	9.16	1.71
15 ~ 16	-	-	100.00	1.00	-	-	11.92	2.23	42 ~ 43	-	-	91.75	1.00	-	-	9.18	1.72
16 ~ 17	-	-	100.00	1.00	-	-	11.92	2.23	43 ~ 44	-	-	91.75	1.00	-	-	11.88	2.22
17 ~ 18	-	-	59.41	1.00	-	-	9.23	1.73	44 ~ 45	-	-	76.33	1.00	-	-	11.88	2.22
18 ~ 19	-	-	59.34	1.00	-	-	13.83	2.58	45 ~ 46	-	-	79.17	1.00	-	-	11.43	2.14
19 ~ 20	-	-	100.00	1.00	-	-	13.83	2.58									
20 ~ 21	112.21	1.00	100.00	1.00	-	-	12.49	2.33									
21 ~ 22	-	-	100.00	1.00	-	-	11.24	2.10									
22 ~ 23	-	-	89.41	1.00	-	-	9.64	1.80									
23 ~ 24	-	-	88.01	1.00	-	-	10.74	2.01									
25 ~ 26	-	-	57.20	1.00	-	-	10.13	1.89									
26 ~ 27	-	-	55.53	1.00	-	-	11.67	2.18									
27 ~ 28	-	-	64.43	1.00	-	-	11.67	2.18									
28 ~ 29	-	-	64.43	1.00	-	-	10.34	1.93									

様式-3(急)  建築物の構造の規制に必要な衝撃に関する事項	自然現象の種類	急傾斜地の崩壊	箇所番号	I-29
	告示番号	沖縄県告示第111号	箇所名	比地
	告示年月日	令和4年3月29日	所在地	国頭村字比地