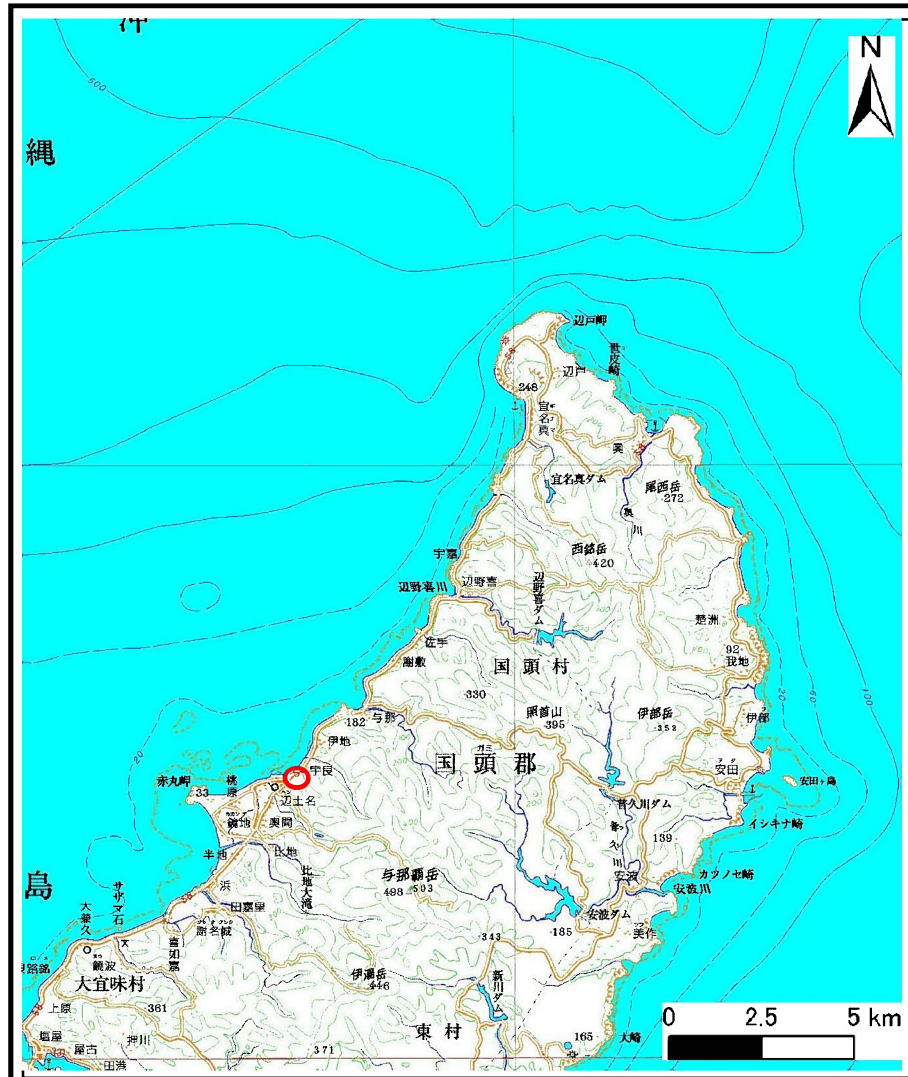
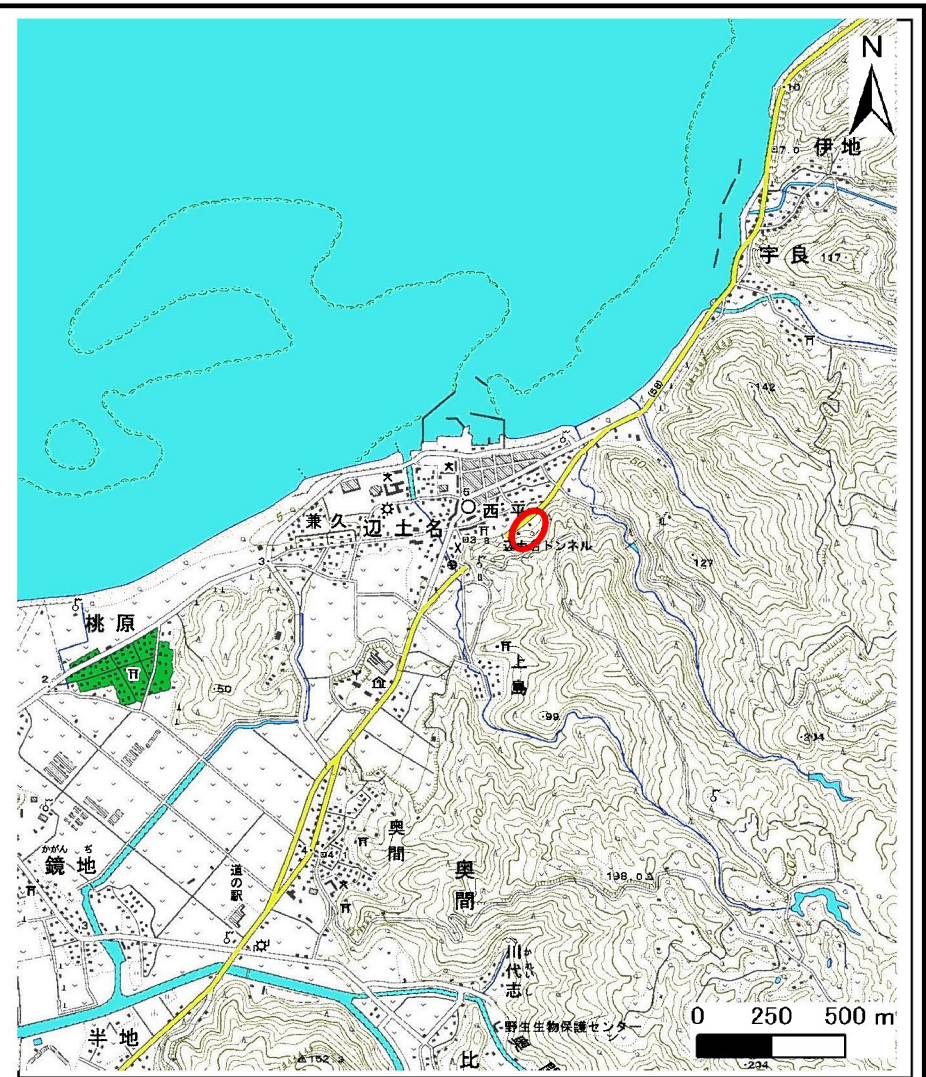


土砂災害警戒区域等の指定の公示に係る図書(その1)



(1/200,000)



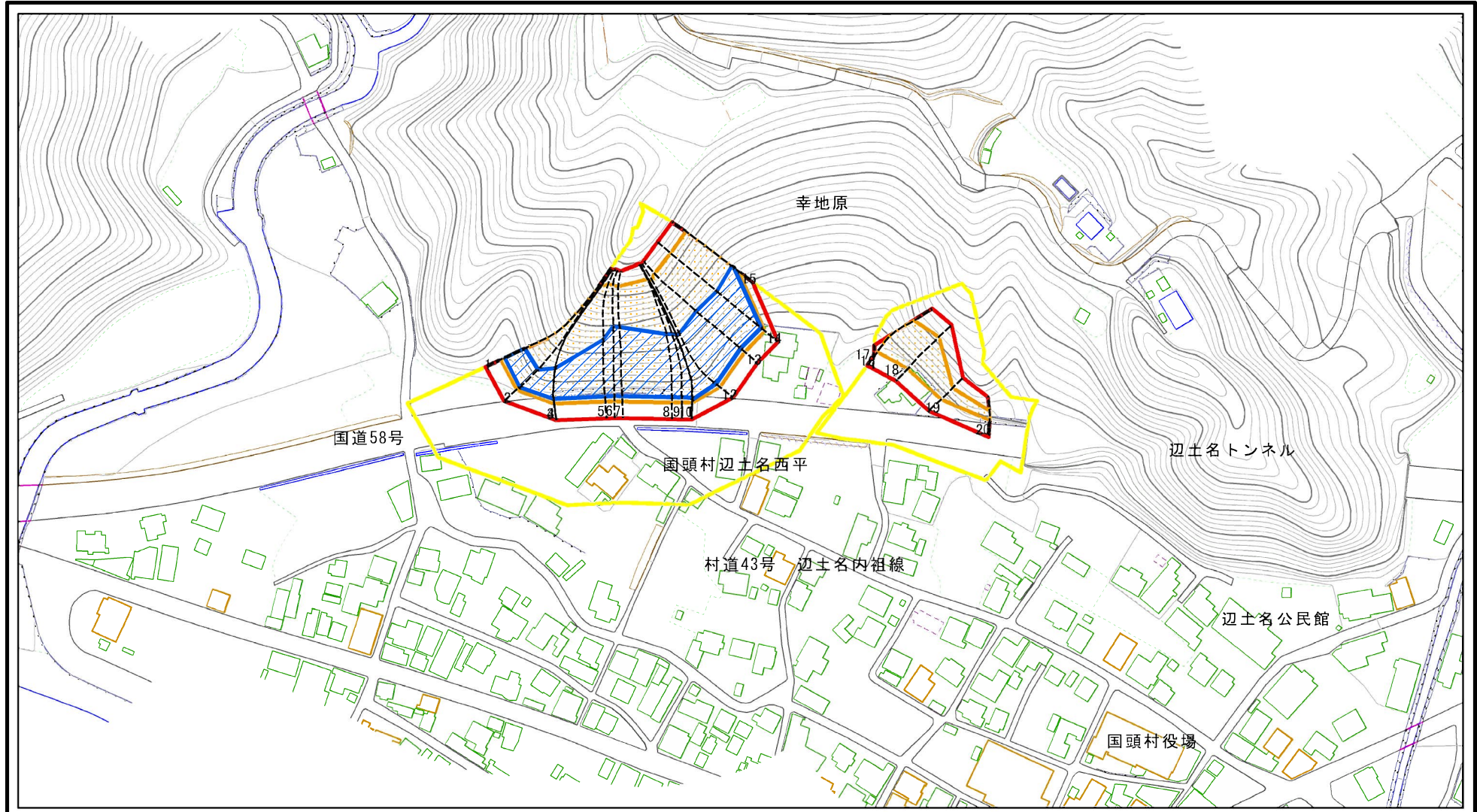
(1/25,000)

様式-1(急)
土砂災害警戒区域・土砂災害特別警戒区域
位置図

自然現象の種類	急傾斜の崩壊
箇所番号	I-271
箇所名	辺土名(6)
所在地	国頭村字辺土名

この地図は、国土地理院の承認を得て、同院発行の20万分の1・2万5千分の1の地形図を複製したものである。(承認番号 平20業複 第761号)

土砂災害警戒区域等の指定の公示に係る図書(その2)



0 25 50 100 m

図中の数字は横断測線番号を示す

様式-2(急)

土砂災害警戒区域・土砂災害特別警戒区域
区域図(その1)

土砂災害防止法施行令第二条の基準に該当する区域	
土砂災害防止法施行令第三条の基準に該当する区域	
土砂等の(移動)高さが1m以下の場合、土砂等の移動による力が100kN/mを超える区域	
土砂等の堆積の高さが3mを超える区域	
それ以外の区域	

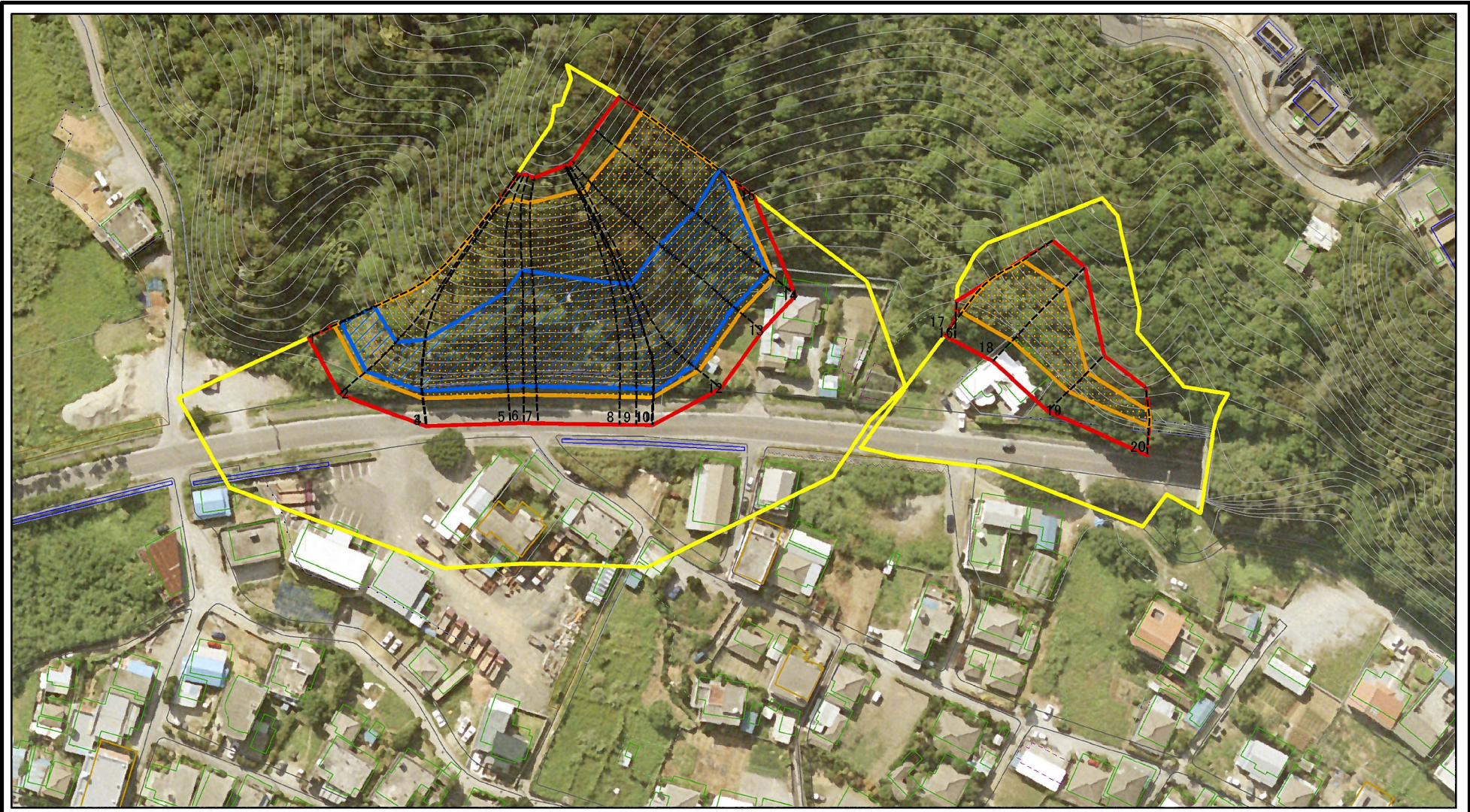


縮尺

1:2,500

自然現象の種類	急傾斜地の崩壊	箇所番号	I-271
告示番号	沖縄県告示第111号	箇所名	辺土名(6)
告示年月日	令和4年3月29日	所在地	国頭村字辺土名

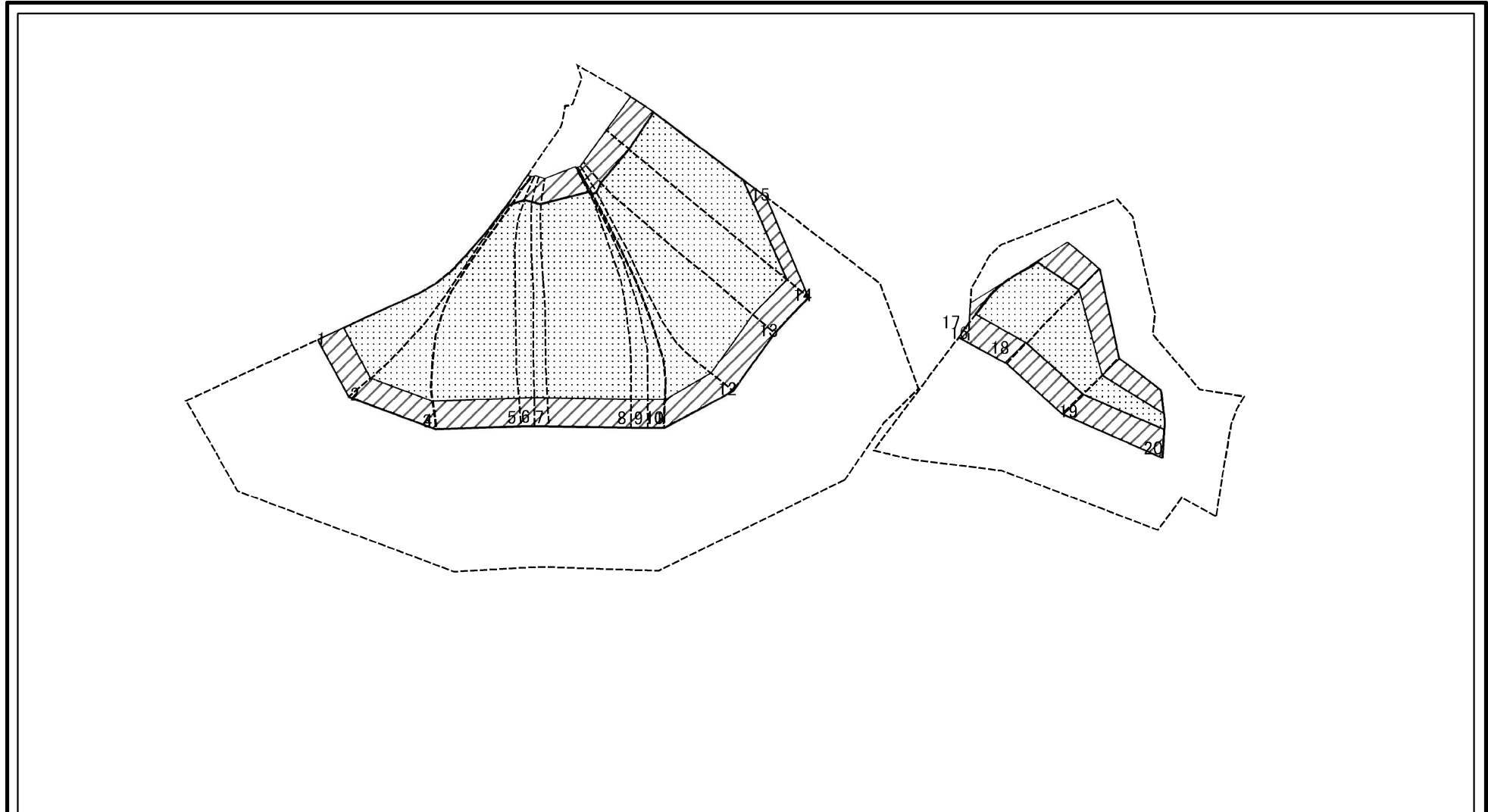
土砂災害警戒区域等の指定の公示に係る図書(その2-1)



図中の数字は横断測線番号を示す

様式-2-1(急) 土砂災害警戒区域・土砂災害特別警戒区域 区域図(その2)	土砂災害防止法施行令第二条の基準に該当する区域		 縮尺 1:1,500	自然現象の種類	急傾斜地の崩壊	箇所番号	I-271
	土砂災害防止法施行令第三条の基準に該当する区域			告示番号	沖縄県告示第111号	箇所名	辺土名(6)
	土砂等の(移動)高さが1m以下の場合、土砂等の移動による力が100kN/mを超える区域			告示年月日	令和4年3月29日	所在地	国頭村字辺土名
	土砂等の堆積の高さが3mを超える区域						
	それ以外の区域						

土砂災害警戒区域等の指定の公示に係る図書(その2-2)



0 25 50 100
m

図中の数字は横断測線番号を示す

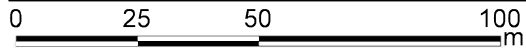
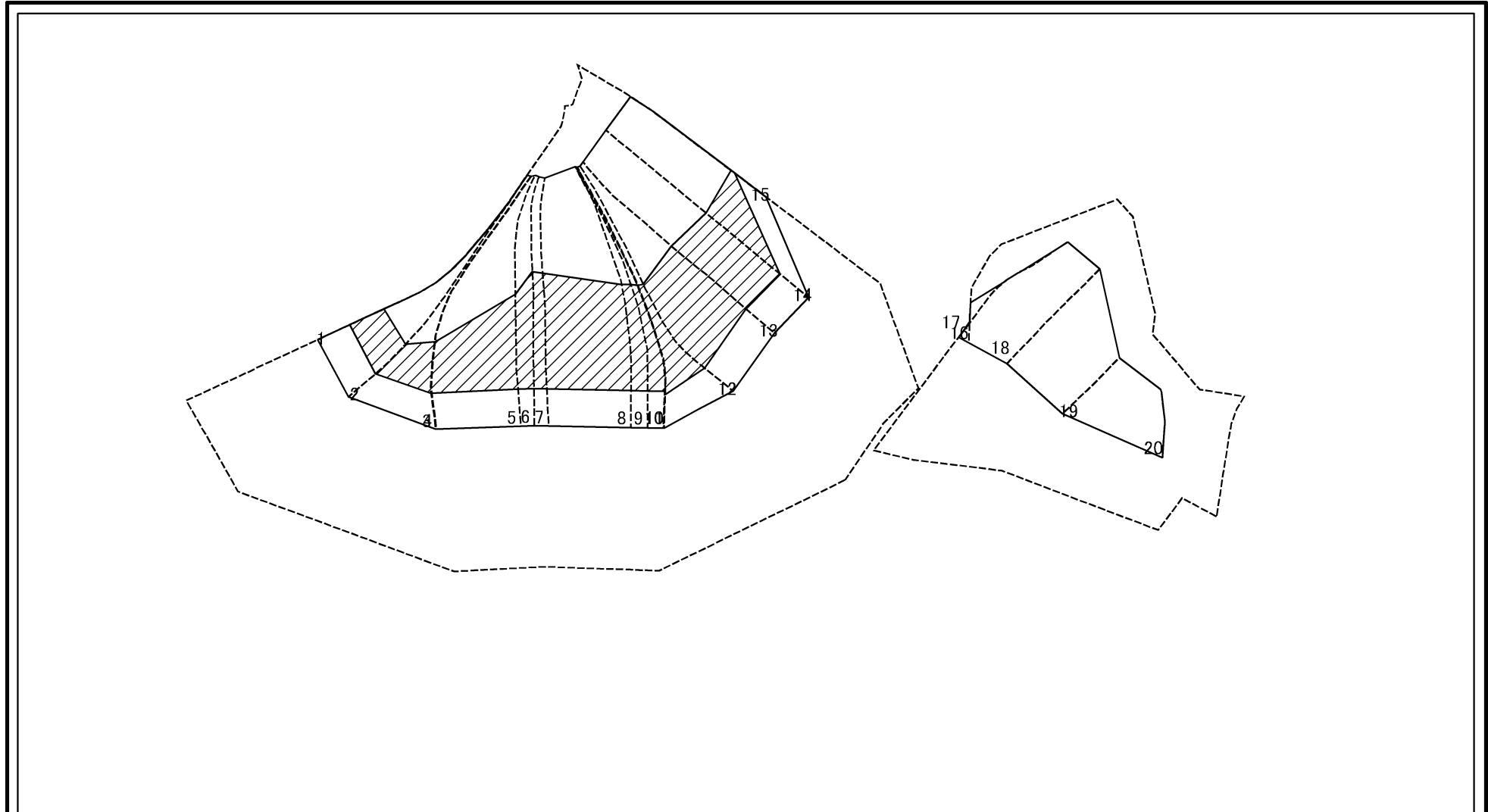
様式-2-2(急)
土砂災害特別警戒区域の区域区分図
(急傾斜地の崩壊に伴う土石等の移動により
建築物の地上部に作用すると想定される力)

土砂災害防止法施行令第二条の基準に該当する区域	
土砂災害防止法施行令第三条の基準に該当する区域	
それ以外の区域	

縮尺
1:1,500

自然現象の種類	急傾斜地の崩壊	箇所番号	I-271
告示番号	沖縄県告示第111号	箇所名	辺土名(6)
告示年月日	令和4年3月29日	所在地	国頭村字辺土名

土砂災害警戒区域等の指定の公示に係る図書(その2-3)



図中の数字は横断測線番号を示す

様式-2-3(急) 土砂災害特別警戒区域の区域区分図 (急傾斜地の崩壊に伴う土石等の堆積により 建築物の地上部に作用すると想定される力)	土砂災害防止法施行令第二条の基準に該当する区域		縮尺 1:1,500	自然現象の種類	急傾斜地の崩壊	箇所番号	I-271
	土砂災害防止法施行令第三条の基準に該当する区域			告示番号	沖縄県告示第111号	箇所名	辺土名(6)
	それ以外の区域			告示年月日	令和4年3月29日	所在地	国頭村字辺土名

土砂災害警戒区域等の指定の公示に係る図書(その3)

横断測線の区間	土石等の移動により建築物の地上部に作用すると想定される力				土石等の堆積により建築物の地上部に作用すると想定される力				横断測線の区間	土石等の移動により建築物の地上部に作用すると想定される力				土石等の堆積により建築物の地上部に作用すると想定される力			
	土石等の(移動)高さが1m以下の場合、土石等の移動による力が100kN/m ² を超える区域		それ以外の区域		土石等の堆積の高さが3mを超える区域		それ以外の区域			土石等の(移動)高さが1m以下の場合、土石等の移動による力が100kN/m ² を超える区域		それ以外の区域		土石等の堆積の高さが3mを超える区域		それ以外の区域	
	力の大きさのうち最大のもの(kN/m ²)	土石等の高さ(m)	力の大きさのうち最大のもの(kN/m ²)	土石等の高さ(m)	力の大きさのうち最大のもの(kN/m ²)	土石等の高さ(m)	力の大きさのうち最大のもの(kN/m ²)	土石等の高さ(m)		力の大きさのうち最大のもの(kN/m ²)	土石等の高さ(m)	力の大きさのうち最大のもの(kN/m ²)	土石等の高さ(m)	力の大きさのうち最大のもの(kN/m ²)	土石等の高さ(m)	力の大きさのうち最大のもの(kN/m ²)	土石等の高さ(m)
1 ~ 2	143.83	1.00	100.00	1.00	17.98	3.36	16.05	3.00									
2 ~ 3	148.40	1.00	100.00	1.00	18.29	3.42	16.05	3.00									
3 ~ 4	148.56	1.00	100.00	1.00	18.30	3.42	16.05	3.00									
4 ~ 5	158.52	1.00	100.00	1.00	19.26	3.60	16.05	3.00									
5 ~ 6	159.75	1.00	100.00	1.00	19.42	3.63	16.05	3.00									
6 ~ 7	160.30	1.00	100.00	1.00	19.50	3.64	16.05	3.00									
7 ~ 8	160.30	1.00	100.00	1.00	19.50	3.64	16.05	3.00									
8 ~ 9	156.16	1.00	100.00	1.00	18.96	3.54	16.05	3.00									
9 ~ 10	154.30	1.00	100.00	1.00	18.78	3.51	16.05	3.00									
10 ~ 11	152.37	1.00	100.00	1.00	20.57	3.84	16.05	3.00									
11 ~ 12	152.26	1.00	100.00	1.00	20.57	3.84	16.05	3.00									
12 ~ 13	158.61	1.00	100.00	1.00	19.26	3.60	16.05	3.00									
13 ~ 14	158.61	1.00	100.00	1.00	19.26	3.60	16.05	3.00									
14 ~ 15	154.04	1.00	100.00	1.00	18.78	3.51	16.05	3.00									
16 ~ 17	133.16	1.00	100.00	1.00	-	-	13.39	2.50									
17 ~ 18	139.75	1.00	100.00	1.00	-	-	14.03	2.62									
18 ~ 19	139.75	1.00	100.00	1.00	-	-	14.03	2.62									
19 ~ 20	123.68	1.00	100.00	1.00	-	-	13.33	2.49									
20 ~ 21	-	-	-	-	-	-	-	-									
21 ~ 22	-	-	-	-	-	-	-	-									

様式-3(急) 建築物の構造の規制に必要な衝撃に関する事項	自然現象の種類	急傾斜地の崩壊	箇所番号	I-271
	告示番号	沖縄県告示第111号	箇所名	辺土名(6)
	告示年月日	令和4年3月29日	所在地	国頭村字辺土名