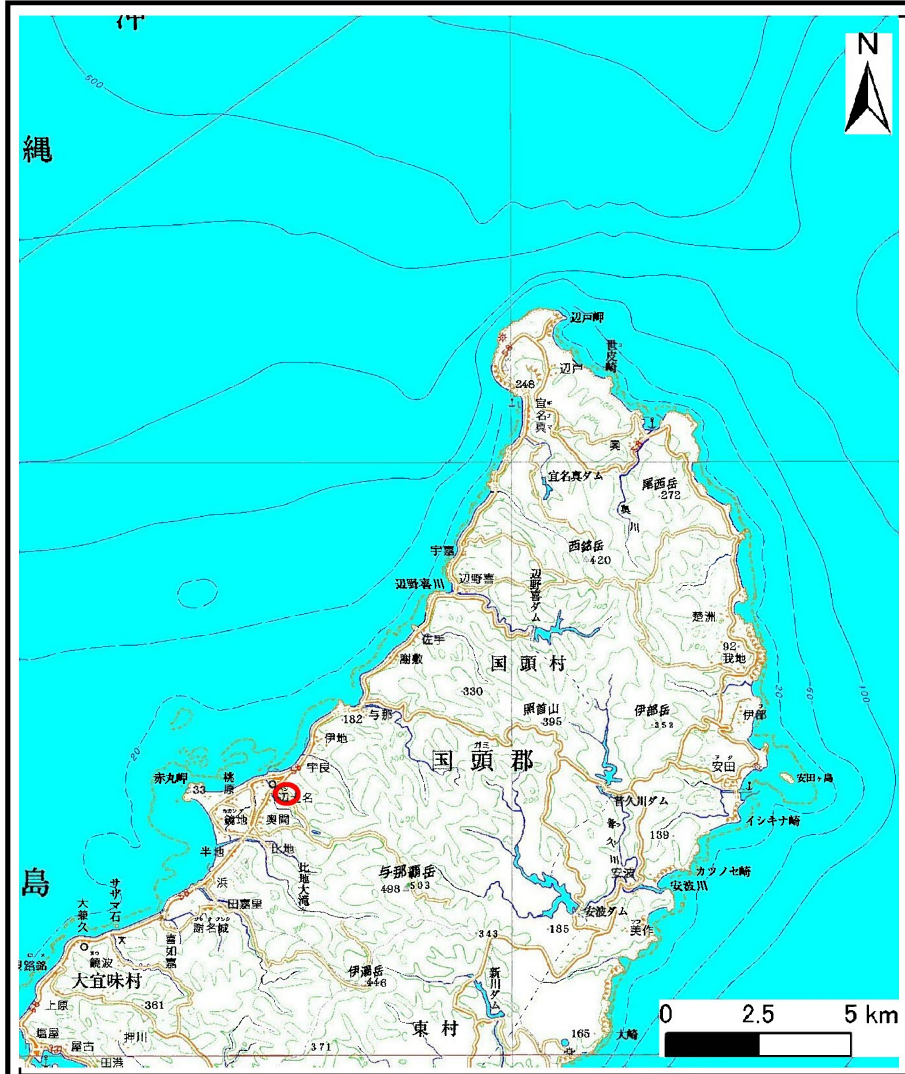
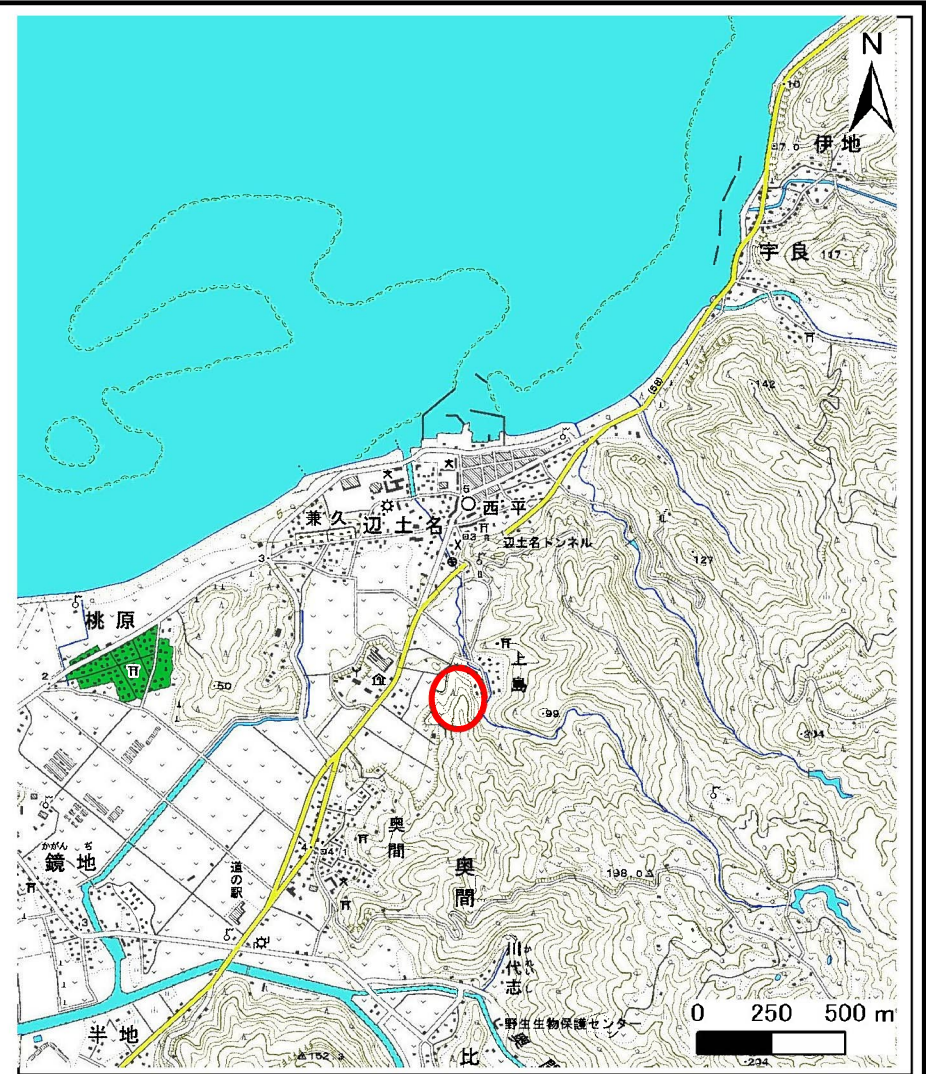


# 土砂災害警戒区域等の指定の公示に係る図書(その1)



(1/200,000)



(1/25,000)

様式-1(急)  
土砂災害警戒区域・土砂災害特別警戒区域  
位置図

自然現象の種類

箇所番号

箇所名

所在地

急傾斜の崩壊

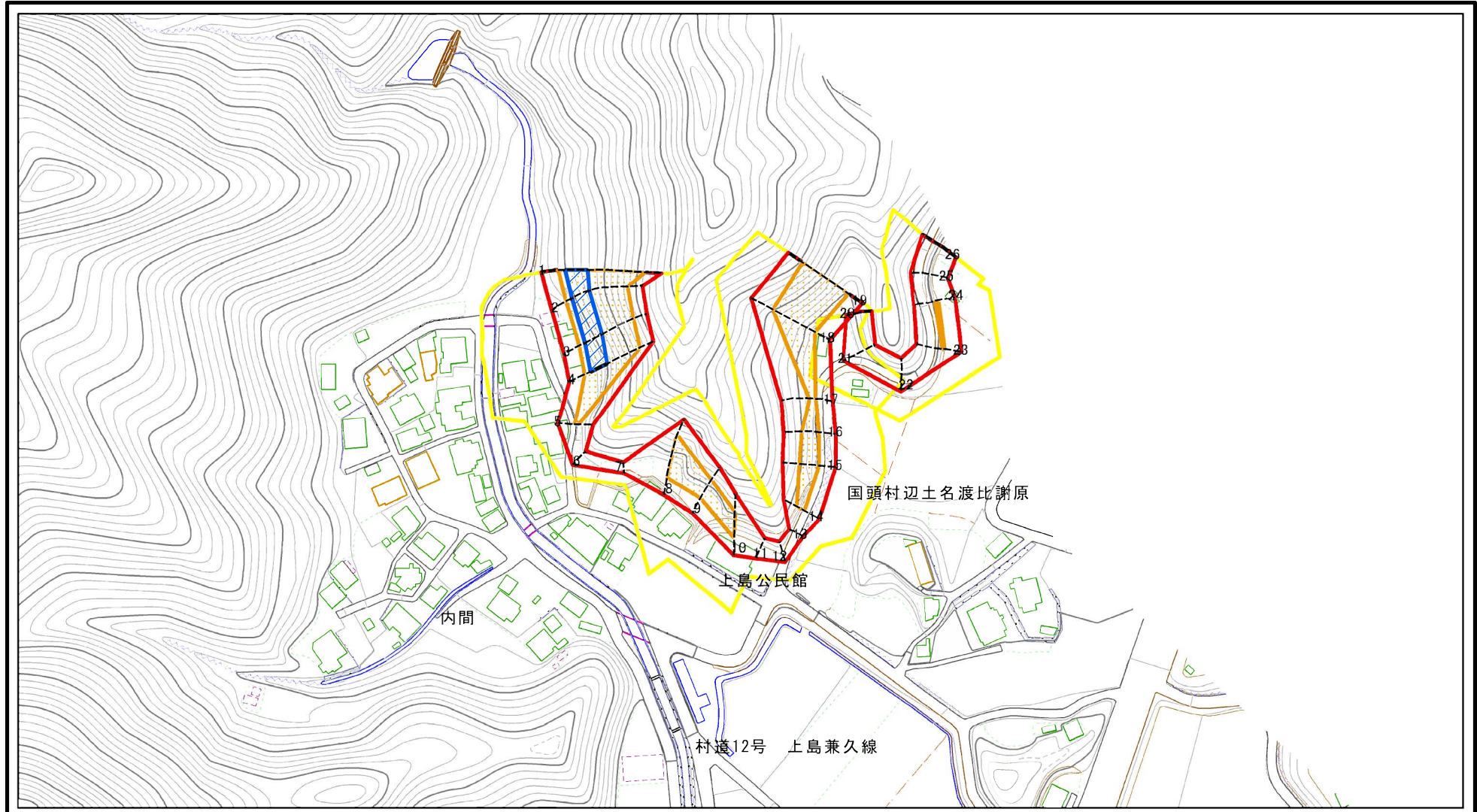
I-25

辺土名(3)

国頭村字辺土名

この地図は、国土地理院の承認を得て、同院発行の20万分の1・2万5千分の1の地形図を複製したものである。(承認番号 平20業複 第761号)

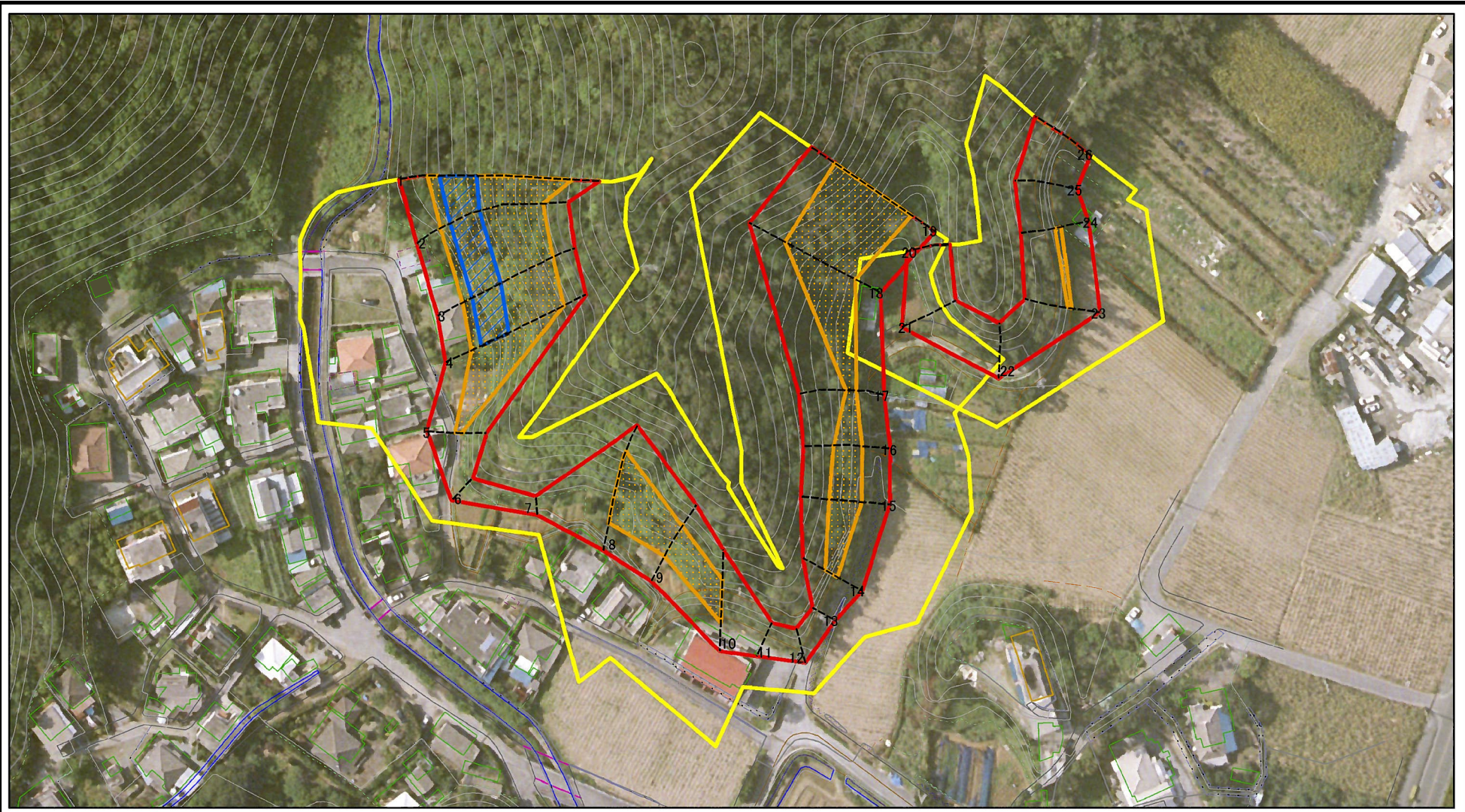
# 土砂災害警戒区域等の指定の公示に係る図書(その2)



図中の数字は横断測線番号を示す

<b>様式-2(急)</b> 土砂災害警戒区域・土砂災害特別警戒区域 区域図(その1)	土砂災害防止法施行令第二条の基準に該当する区域		縮尺 1:2,500	自然現象の種類	急傾斜地の崩壊	箇所番号	I-25
	土砂災害防止法施行令第三条の基準に該当する区域			告示番号	沖縄県告示第111号	箇所名	辺土名(3)
	土砂等の(移動)高さが1m以下の場合、土砂等の移動による力が100kN/mを超える区域			告示年月日	令和4年3月29日	所在地	国頭村字辺土名
	土砂等の堆積の高さが3mを超える区域						
	それ以外の区域						

# 土砂災害警戒区域等の指定の公示に係る図書(その2-1)

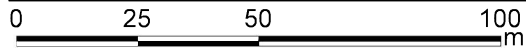
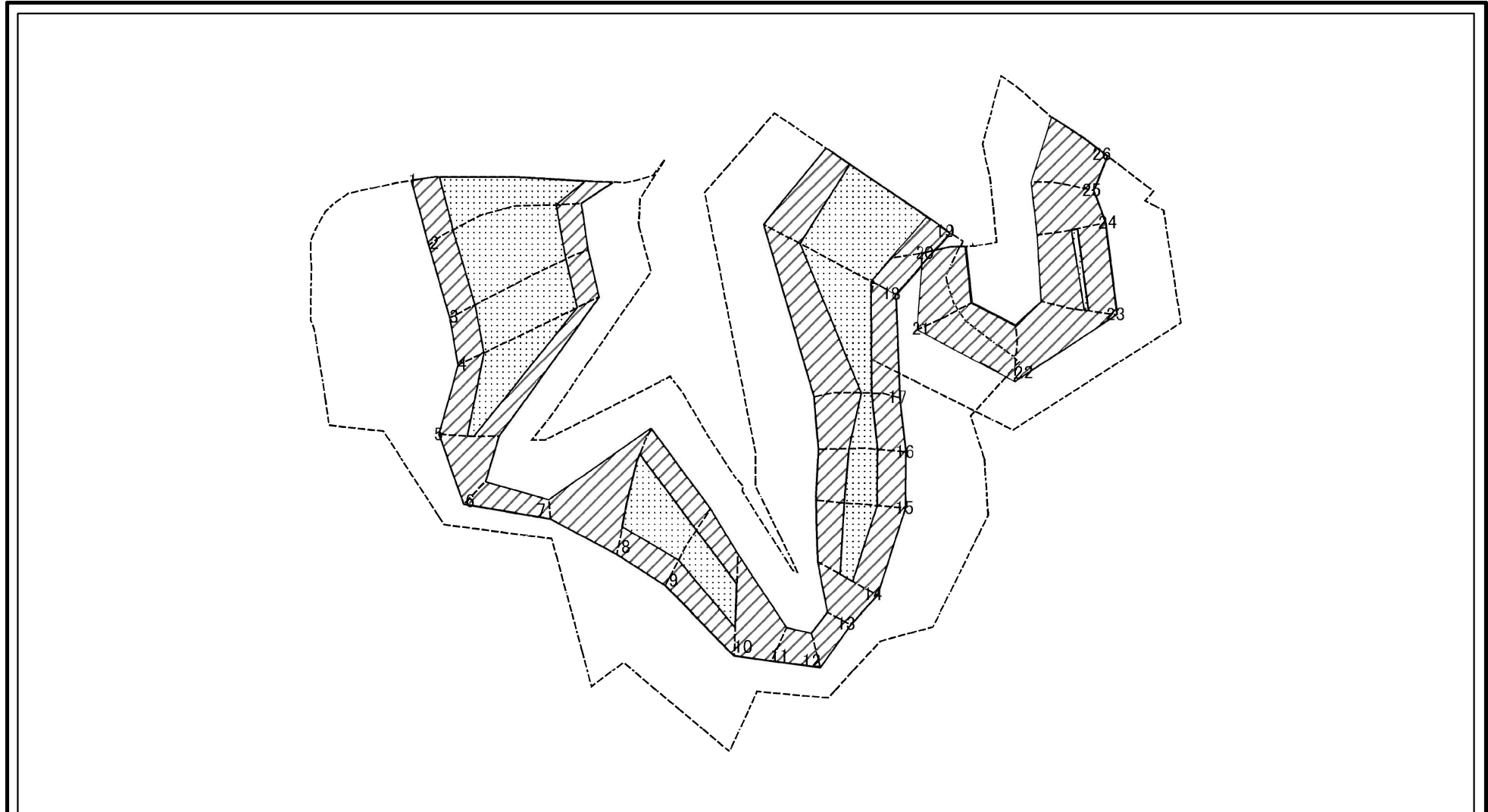


0 25 50 100 m

図中の数字は横断測線番号を示す

様式-2-1(急) 土砂災害警戒区域・土砂災害特別警戒区域 区域図(その2)	土砂災害防止法施行令第二条の基準に該当する区域		自然現象の種類 急傾斜地の崩壊	箇所番号	I-25	
	土砂災害防止法施行令第三条の基準に該当する区域			告示番号	沖縄県告示第111号	箇所名 辺土名(3)
	それ以外の区域			告示年月日	令和4年3月29日	所在地 国頭村字辺土名
			縮尺	1:1,500		

# 土砂災害警戒区域等の指定の公示に係る図書(その2-2)



図中の数字は横断測線番号を示す

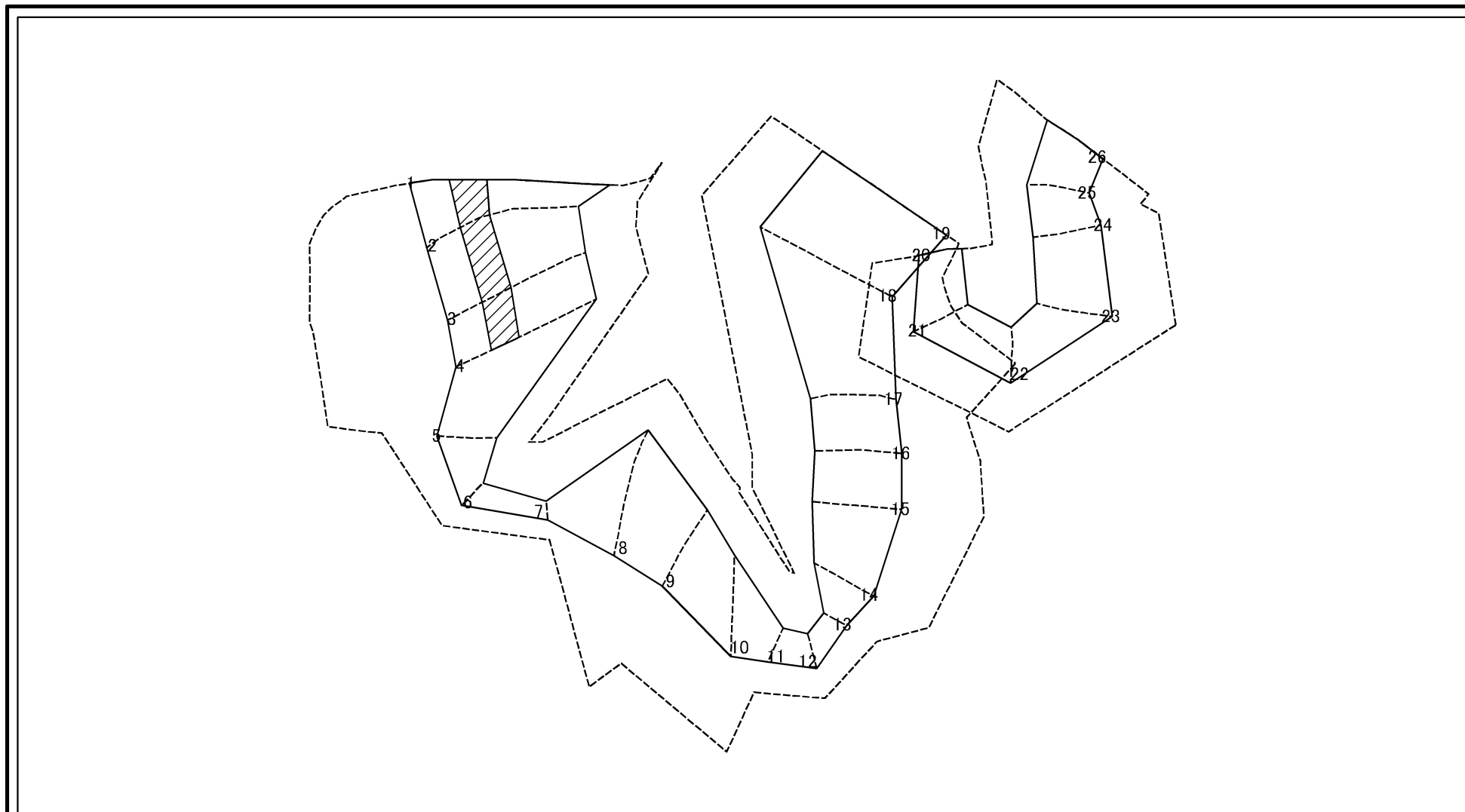
様式-2-2(急)  
 土砂災害特別警戒区域の区域区分図  
 (急傾斜地の崩壊に伴う土石等の移動により  
 建築物の地上部に作用すると想定される力)

土砂災害防止法施行令第二条の基準に該当する区域	
土砂災害防止法施行令第三条の基準に該当する区域	
それ以外の区域	

	縮尺
	1:1,500

自然現象の種類	急傾斜地の崩壊	箇所番号	I-25
告示番号	沖縄県告示第111号	箇所名	辺土名(3)
告示年月日	令和4年3月29日	所在地	国頭村字辺土名

# 土砂災害警戒区域等の指定の公示に係る図書(その2-3)



0 25 50 100  
m

図中の数字は横断測線番号を示す

様式-2-3(急)  
土砂災害特別警戒区域の区域区分図  
(急傾斜地の崩壊に伴う土石等の堆積により  
建築物の地上部に作用すると想定される力)

土砂災害防止法施行令第二条の基準に該当する区域

土砂災害防止法 施行令第三条の 基準に該当する 区域	土石等の堆積の高さが3mを超える区域	
	それ以外の区域	

縮尺  
1:1,500

自然現象 の種類	急傾斜地の崩壊
告示番号	沖縄県告示第111号
告示年月日	令和4年3月29日

箇所番号	I-25
箇所名	辺土名(3)
所在地	国頭村字辺土名

## 土砂災害警戒区域等の指定の公示に係る図書(その3)

横断測線の区間	土石等の移動により建築物の地上部に作用すると想定される力				土石等の堆積により建築物の地上部に作用すると想定される力				横断測線の区間	土石等の移動により建築物の地上部に作用すると想定される力				土石等の堆積により建築物の地上部に作用すると想定される力			
	土石等の(移動)高さが1m以下の場合、土石等の移動による力が100kN/m <sup>2</sup> を超える区域		それ以外の区域		土石等の堆積の高さが3mを超える区域		それ以外の区域			土石等の(移動)高さが1m以下の場合、土石等の移動による力が100kN/m <sup>2</sup> を超える区域		それ以外の区域		土石等の堆積の高さが3mを超える区域		それ以外の区域	
	力の大きさのうち最大のもの(kN/m <sup>2</sup> )	土石等の高さ(m)	力の大きさのうち最大のもの(kN/m <sup>2</sup> )	土石等の高さ(m)	力の大きさのうち最大のもの(kN/m <sup>2</sup> )	土石等の高さ(m)	力の大きさのうち最大のもの(kN/m <sup>2</sup> )	土石等の高さ(m)		力の大きさのうち最大のもの(kN/m <sup>2</sup> )	土石等の高さ(m)	力の大きさのうち最大のもの(kN/m <sup>2</sup> )	土石等の高さ(m)	力の大きさのうち最大のもの(kN/m <sup>2</sup> )	土石等の高さ(m)	力の大きさのうち最大のもの(kN/m <sup>2</sup> )	土石等の高さ(m)
1 ~ 2	154.93	1.00	100.00	1.00	17.27	3.23	16.05	3.00									
2 ~ 3	156.43	1.00	100.00	1.00	17.92	3.35	16.05	3.00									
3 ~ 4	156.43	1.00	100.00	1.00	17.92	3.35	16.05	3.00									
4 ~ 5	155.73	1.00	100.00	1.00	-	-	16.05	3.00									
5 ~ 6	-	-	100.00	1.00	-	-	12.03	2.25									
6 ~ 7	-	-	74.94	1.00	-	-	9.31	1.74									
7 ~ 8	-	-	100.00	1.00	-	-	14.15	2.64									
8 ~ 9	140.88	1.00	100.00	1.00	-	-	14.15	2.64									
9 ~ 10	127.40	1.00	100.00	1.00	-	-	12.73	2.38									
10 ~ 11	-	-	100.00	1.00	-	-	12.06	2.25									
11 ~ 12	-	-	82.52	1.00	-	-	9.39	1.75									
12 ~ 13	-	-	78.74	1.00	-	-	11.06	2.07									
13 ~ 14	-	-	100.00	1.00	-	-	11.98	2.24									
14 ~ 15	123.22	1.00	100.00	1.00	-	-	12.24	2.29									
15 ~ 16	123.22	1.00	100.00	1.00	-	-	12.24	2.29									
16 ~ 17	119.35	1.00	100.00	1.00	-	-	12.01	2.24									
17 ~ 18	128.68	1.00	100.00	1.00	-	-	13.13	2.45									
18 ~ 19	145.15	1.00	100.00	1.00	-	-	15.68	2.93									
20 ~ 21	-	-	100.00	1.00	-	-	13.29	2.48									
21 ~ 22	-	-	100.00	1.00	-	-	12.59	2.35									
22 ~ 23	-	-	100.00	1.00	-	-	11.51	2.15									
23 ~ 24	104.24	1.00	100.00	1.00	-	-	10.94	2.05									
24 ~ 25	-	-	100.00	1.00	-	-	10.94	2.05									
25 ~ 26	-	-	100.00	1.00	-	-	10.99	2.05									

様式-3(急) 建築物の構造の規制に必要な衝撃に関する事項	自然現象の種類	急傾斜地の崩壊	箇所番号	I-25
	告示番号	沖縄県告示第111号	箇所名	辺土名(3)
	告示年月日	令和4年3月29日	所在地	国頭村字辺土名