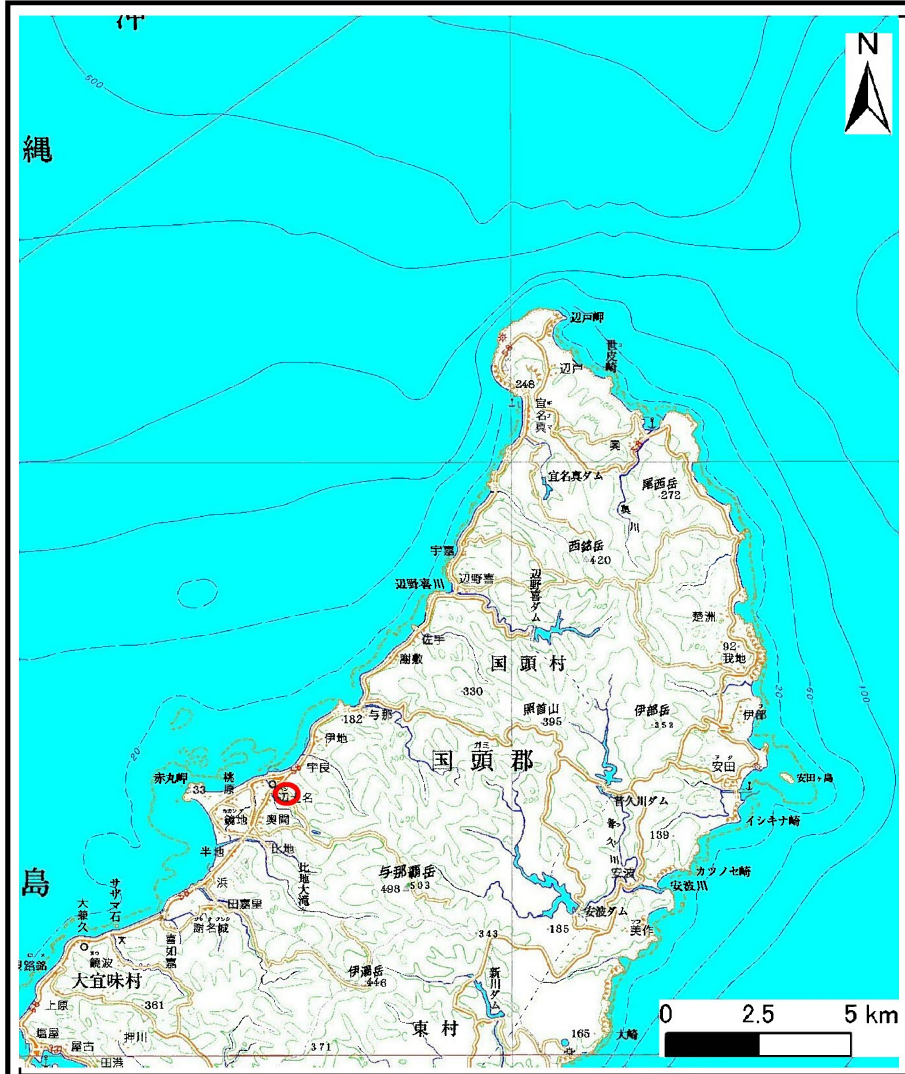
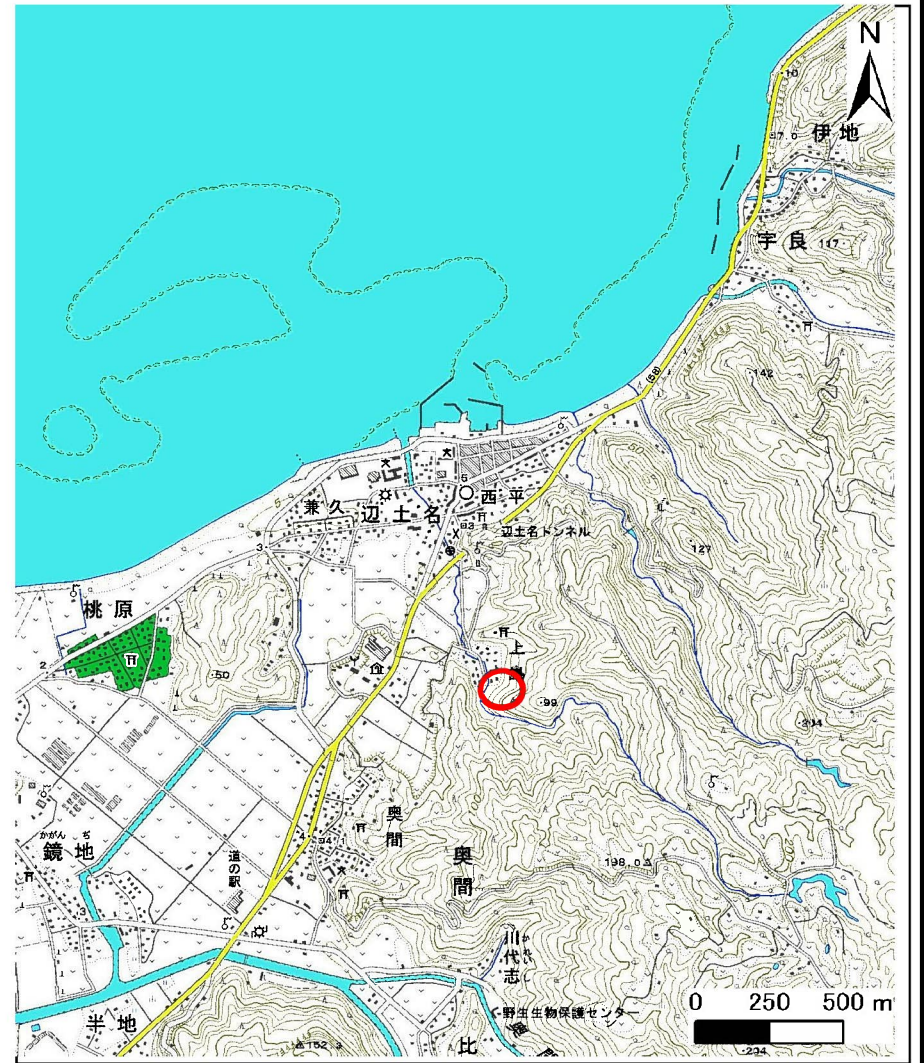


# 土砂災害警戒区域等の指定の公示に係る図書(その1)



(1/200,000)



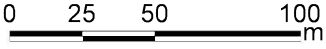
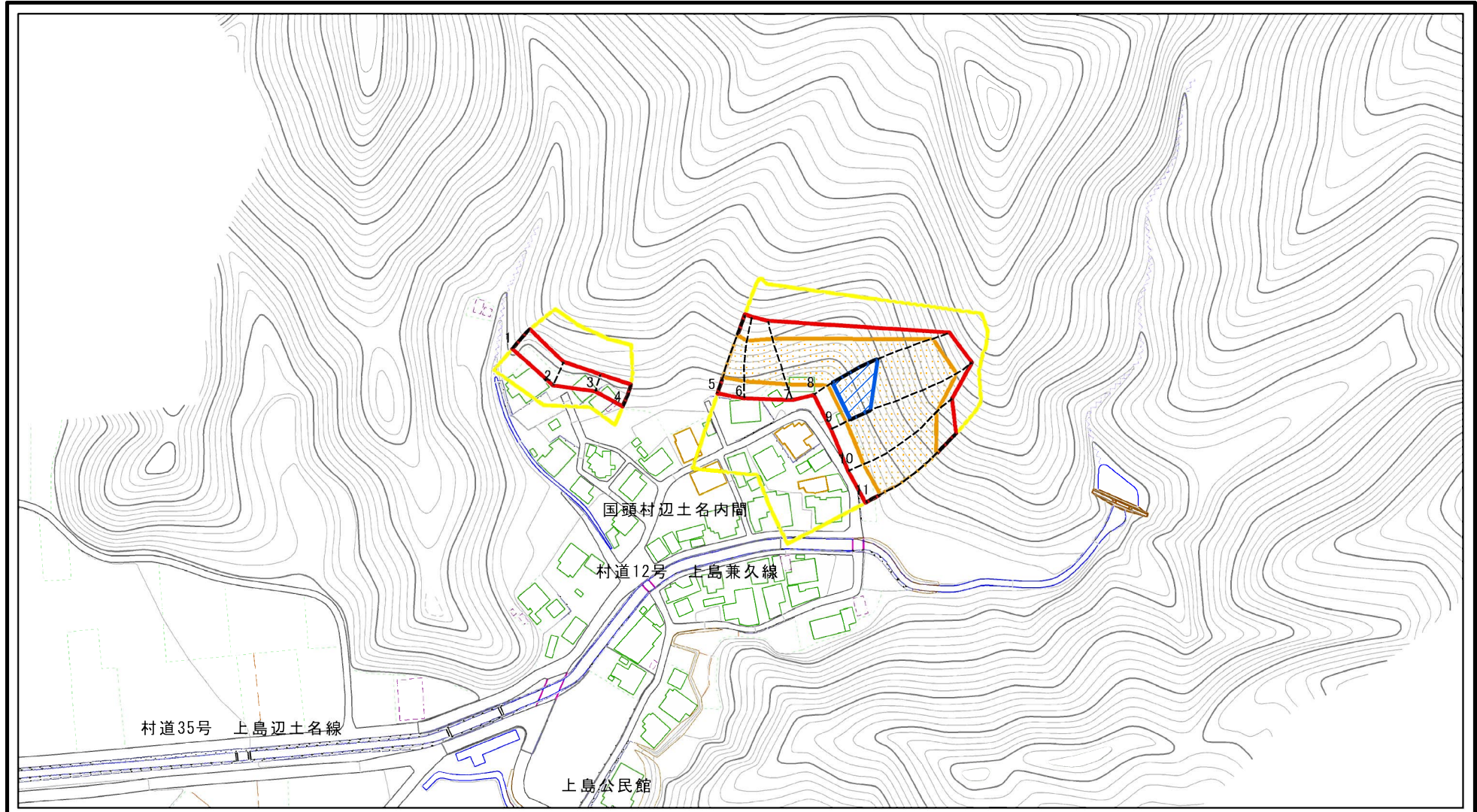
(1/25,000)

様式-1(急)  
土砂災害警戒区域・土砂災害特別警戒区域  
位置図

自然現象の種類	急傾斜の崩壊
箇所番号	I-24
箇所名	辺土名(2)
所在地	国頭村字辺土名

この地図は、国土地理院の承認を得て、同院発行の20万分の1・2万5千分の1の地形図を複製したものである。(承認番号 平20業複 第761号)

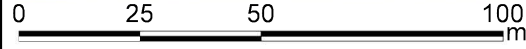
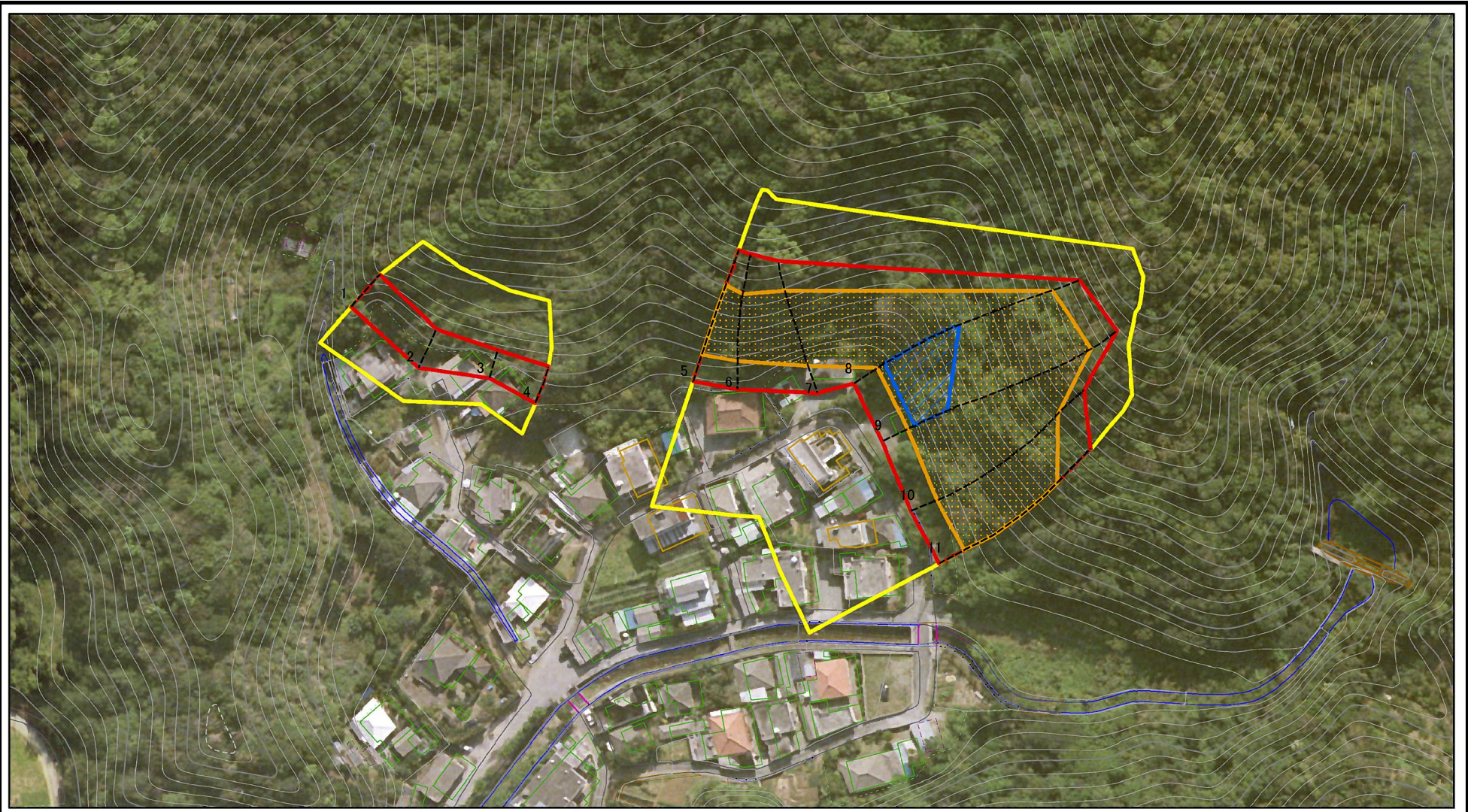
# 土砂災害警戒区域等の指定の公示に係る図書(その2)



図中の数字は横断測線番号を示す

<b>様式-2(急)</b> 土砂災害警戒区域・土砂災害特別警戒区域 区域図(その1)	土砂災害防止法施行令第二条の基準に該当する区域		自然現象 の種類 急傾斜地の崩壊	箇所番号	I-24		
	土砂災害防止法 施行令第三条の 基準に該当する 区域			告示番号	沖縄県告示第111号	箇所名	辺土名(2)
	土砂等の(移動)高さが1m以下の場合、 土砂等の移動による力が100kN/mを超える区域		縮尺	告示年月日	令和4年3月29日	所在地	国頭村宇辺土名
	土砂等の堆積の高さが3mを超える区域 それ以外の区域		1:2,500				

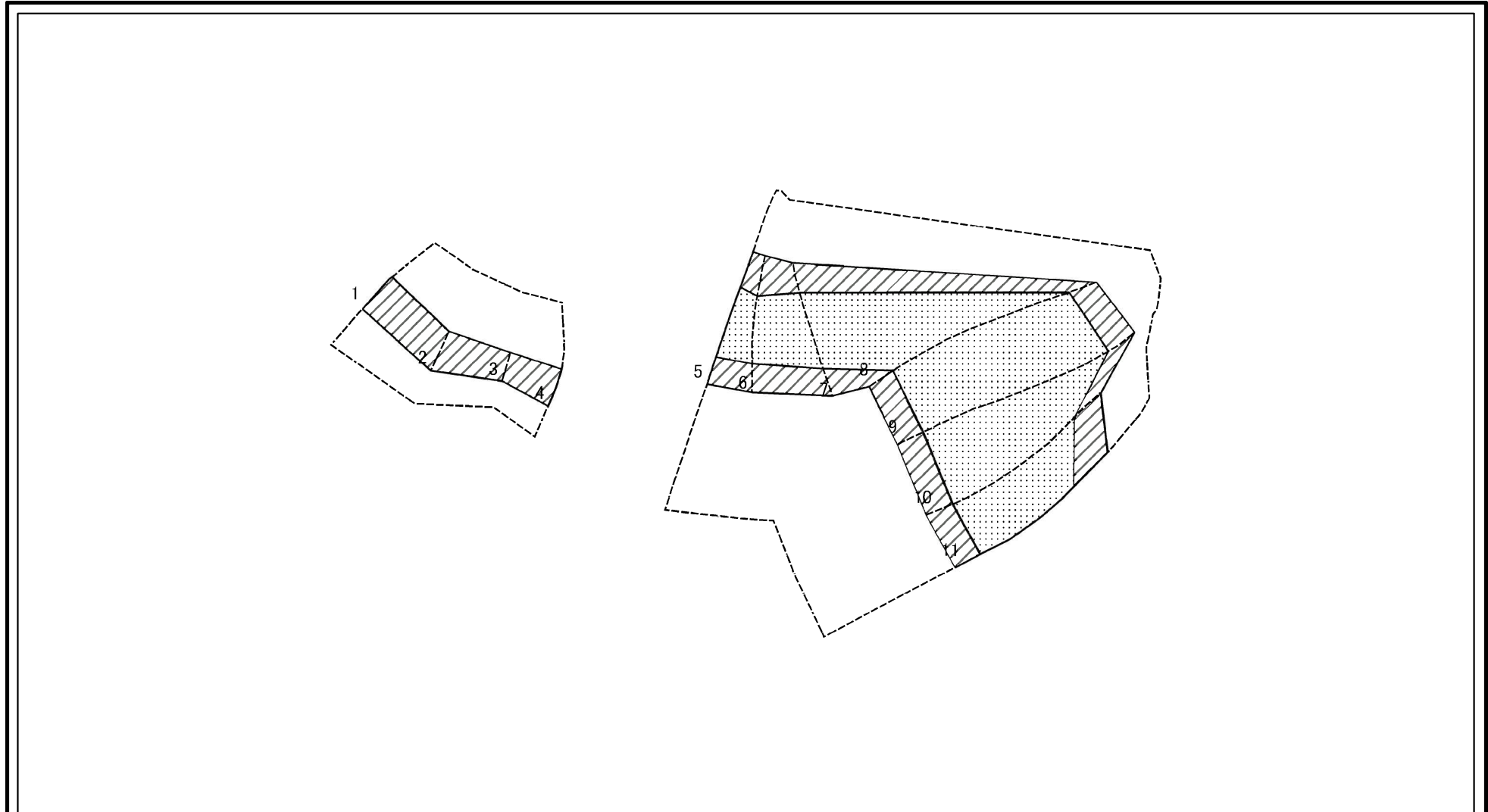
# 土砂災害警戒区域等の指定の公示に係る図書(その2-1)



図中の数字は横断測線番号を示す

<b>様式-2-1(急)</b> <b>土砂災害警戒区域・土砂災害特別警戒区域</b> <b>区域図(その2)</b>	土砂災害防止法施行令第二条の基準に該当する区域		 縮尺 1:1,500	自然現象の種類	急傾斜地の崩壊	箇所番号	I-24
	土砂災害防止法施行令第三条の基準に該当する区域			告示番号	沖縄県告示第111号	箇所名	辺土名(2)
	それ以外の区域			告示年月日	令和4年3月29日	所在地	国頭村字辺土名

# 土砂災害警戒区域等の指定の公示に係る図書(その2-2)



0 25 50 100  
m

図中の数字は横断測線番号を示す

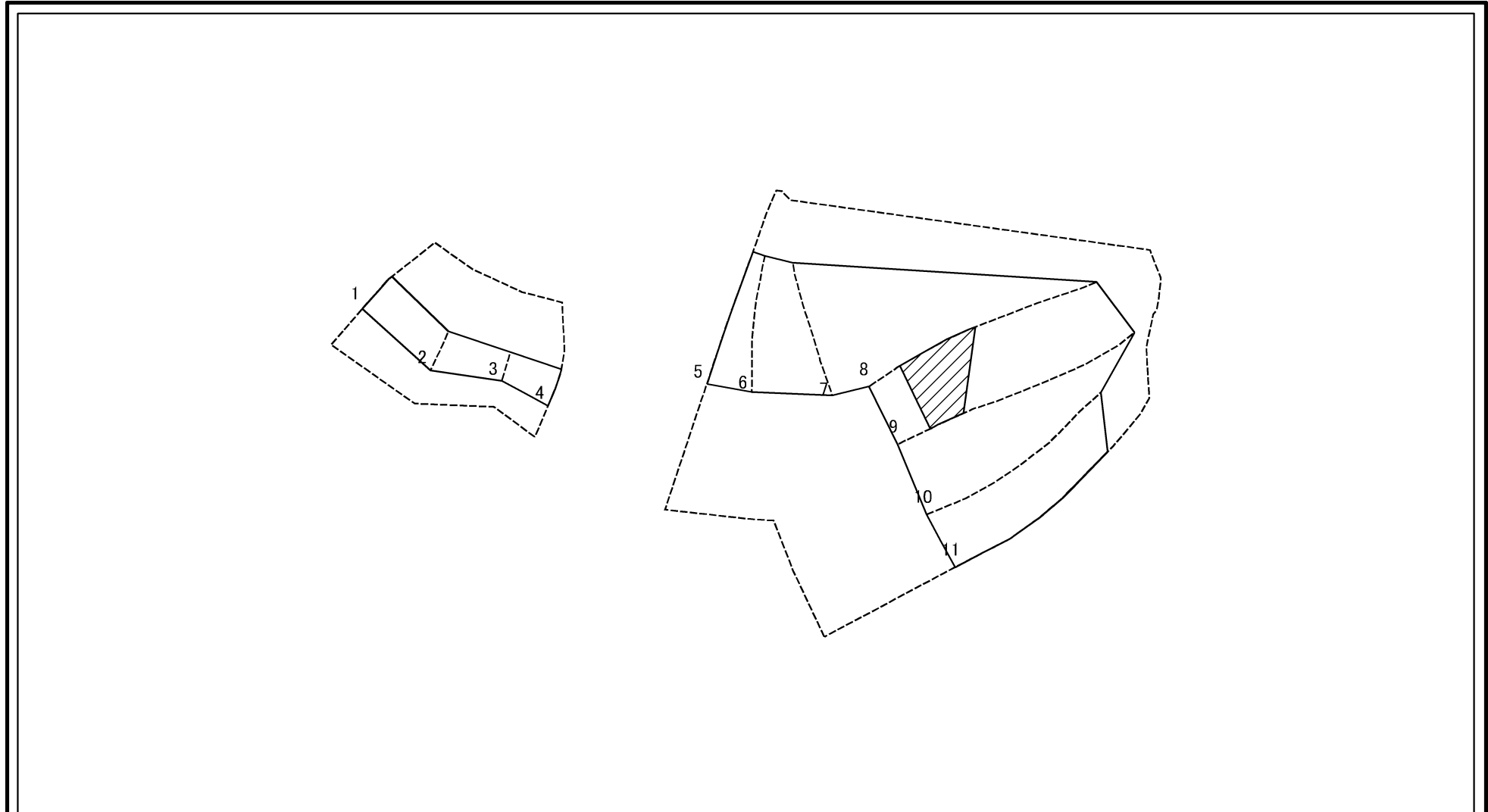
様式-2-2(急)  
土砂災害特別警戒区域の区域区分図  
(急傾斜地の崩壊に伴う土石等の移動により  
建築物の地上部に作用すると想定される力)

土砂災害防止法施行令第二条の基準に該当する区域	
土砂災害防止法施行令第三条の基準に該当する区域	
それ以外の区域	

	縮尺
	1:1,500

自然現象の種類	急傾斜地の崩壊	箇所番号	I-24
告示番号	沖縄県告示第111号	箇所名	辺土名(2)
告示年月日	令和4年3月29日	所在地	国頭村字辺土名

# 土砂災害警戒区域等の指定の公示に係る図書(その2-3)



図中の数字は横断測線番号を示す

様式-2-3(急)  
土砂災害特別警戒区域の区域区分図  
(急傾斜地の崩壊に伴う土石等の堆積により  
建築物の地上部に作用すると想定される力)

土砂災害防止法施行令第二条の基準に該当する区域		縮尺 1:1,500	自然現象の種類	急傾斜地の崩壊	箇所番号	I-24
土砂災害防止法施行令第三条の基準に該当する区域			告示番号	沖縄県告示第111号	箇所名	辺土名(2)
それ以外の区域			告示年月日	令和4年3月29日	所在地	国頭村字辺土名

