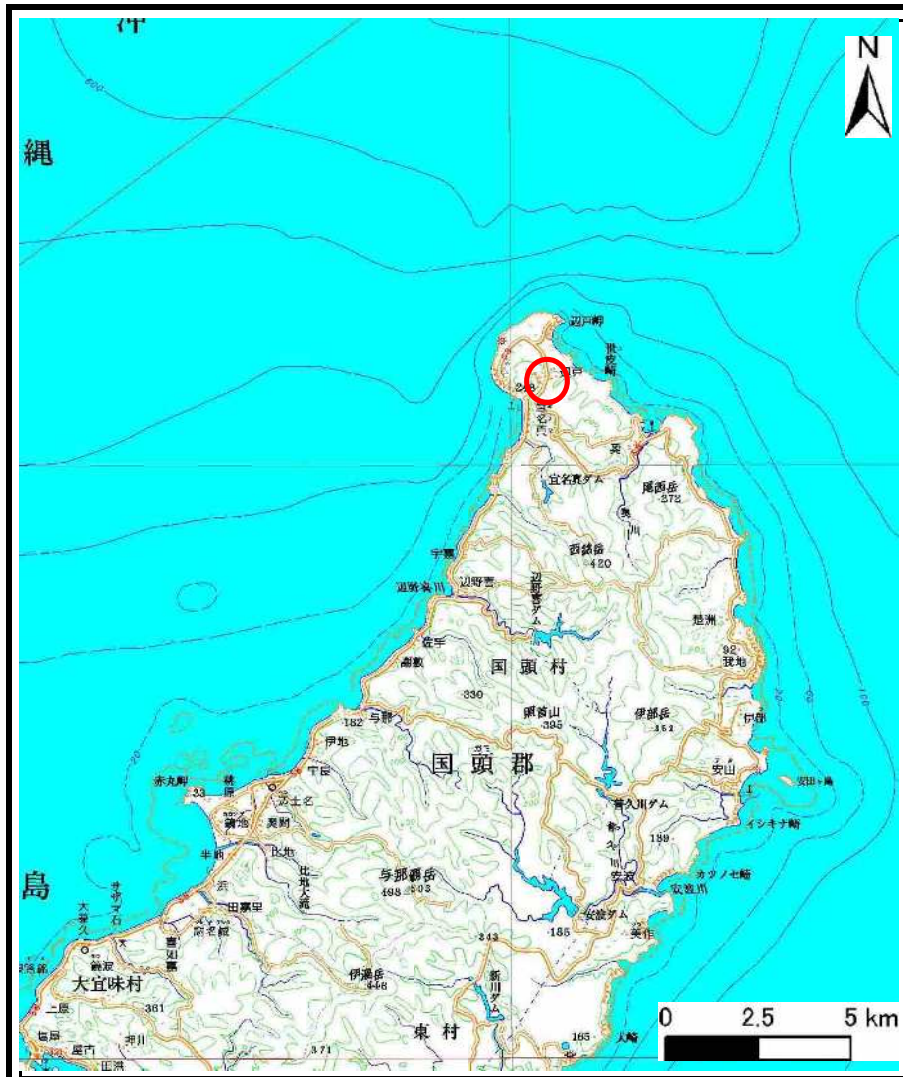
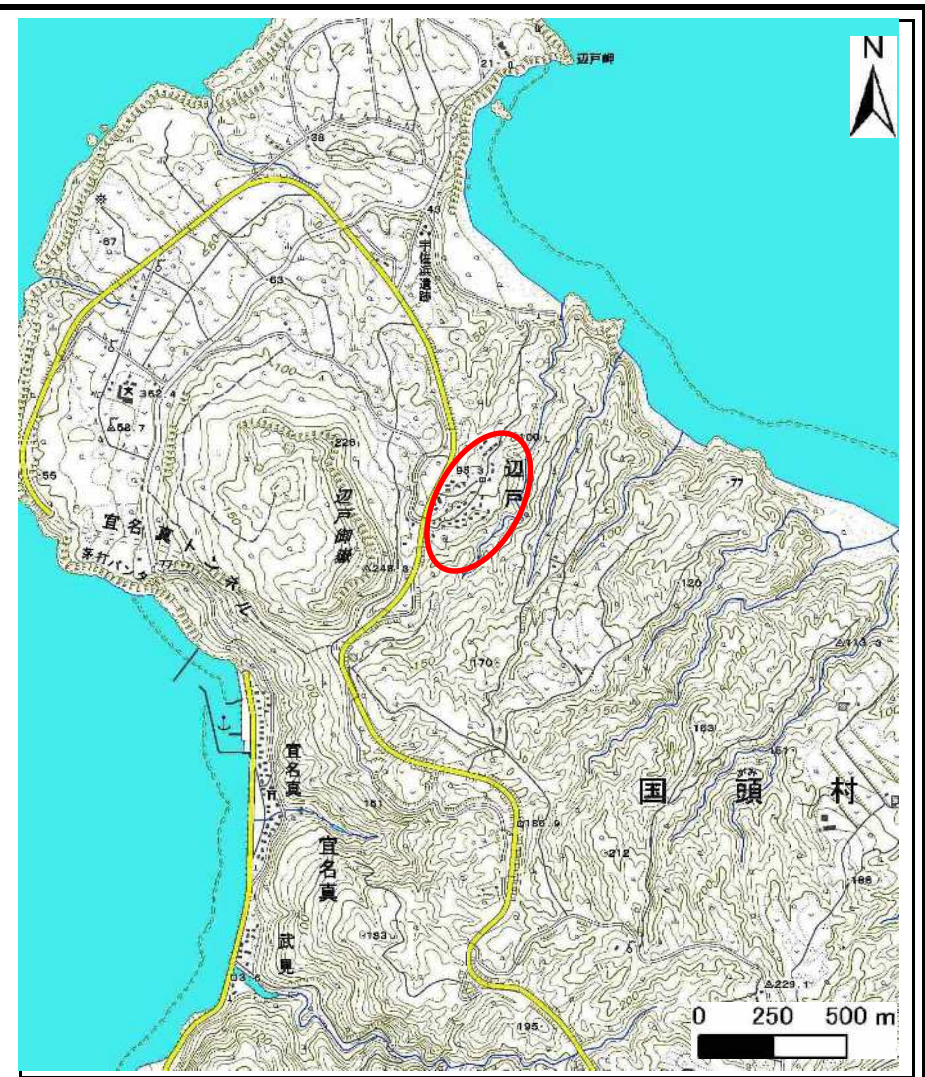


土砂災害警戒区域等の指定の公示に係る図書(その1)



(1/200,000)

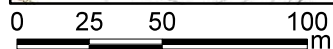
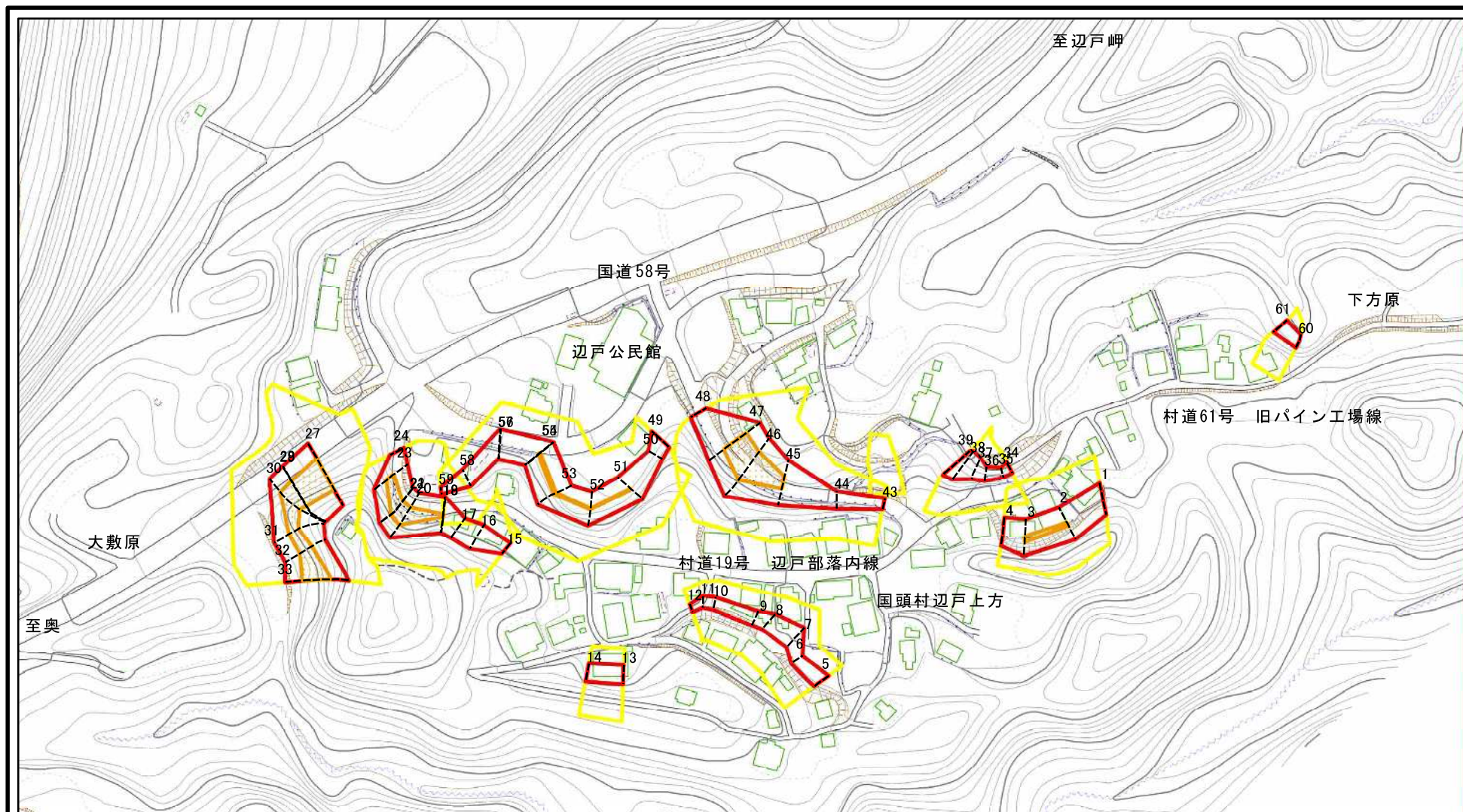


(1/25,000)

様式-1(急) 土砂災害警戒区域・土砂災害特別警戒区域 位置図	自然現象の種類	急傾斜の崩壊
	箇所番号	I-1
	箇所名	辺戸(1)
	所在地	沖縄県国頭村辺戸上方、下方原

この地図は、国土地理院の承認を得て、同院発行の20万分の1・2万5千分の1の地形図を複製したものである。(承認番号 平20業複 第761号)

土砂災害警戒区域等の指定の公示に係る図書(その2)



図中の数字は横断測線番号を示す

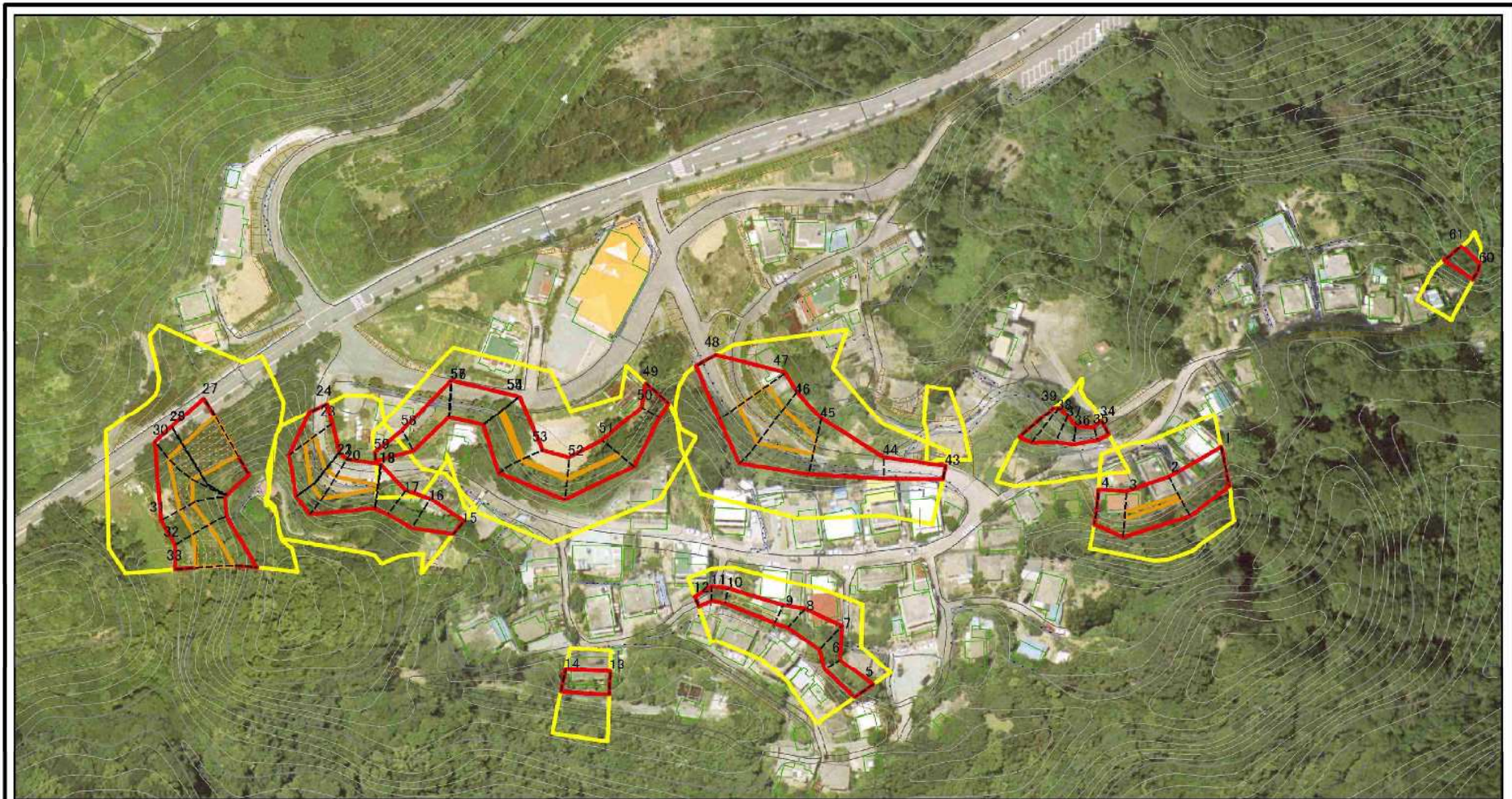
様式-2(急)
土砂災害警戒区域・土砂災害特別警戒区域
区域図(その1)

土砂災害防止法施行令第二条の基準に該当する区域	
土砂災害防止法施行令第三条の基準に該当する区域	
それ以外の区域	

	縮尺
	1:2,500

自然現象の種類	急傾斜地の崩壊	箇所番号	I-1
告示番号	沖縄県告示第150号	箇所名	辺戸(1)
告示年月日	令和6年3月29日	所在地	沖縄県国頭村辺戸上方、下方原

土砂災害警戒区域等の指定の公示に係る図書(その2-1)



図中の数字は横断測線番号を示す

様式-2-1(急)

土砂災害警戒区域・土砂災害特別警戒区域
区域図(その2)

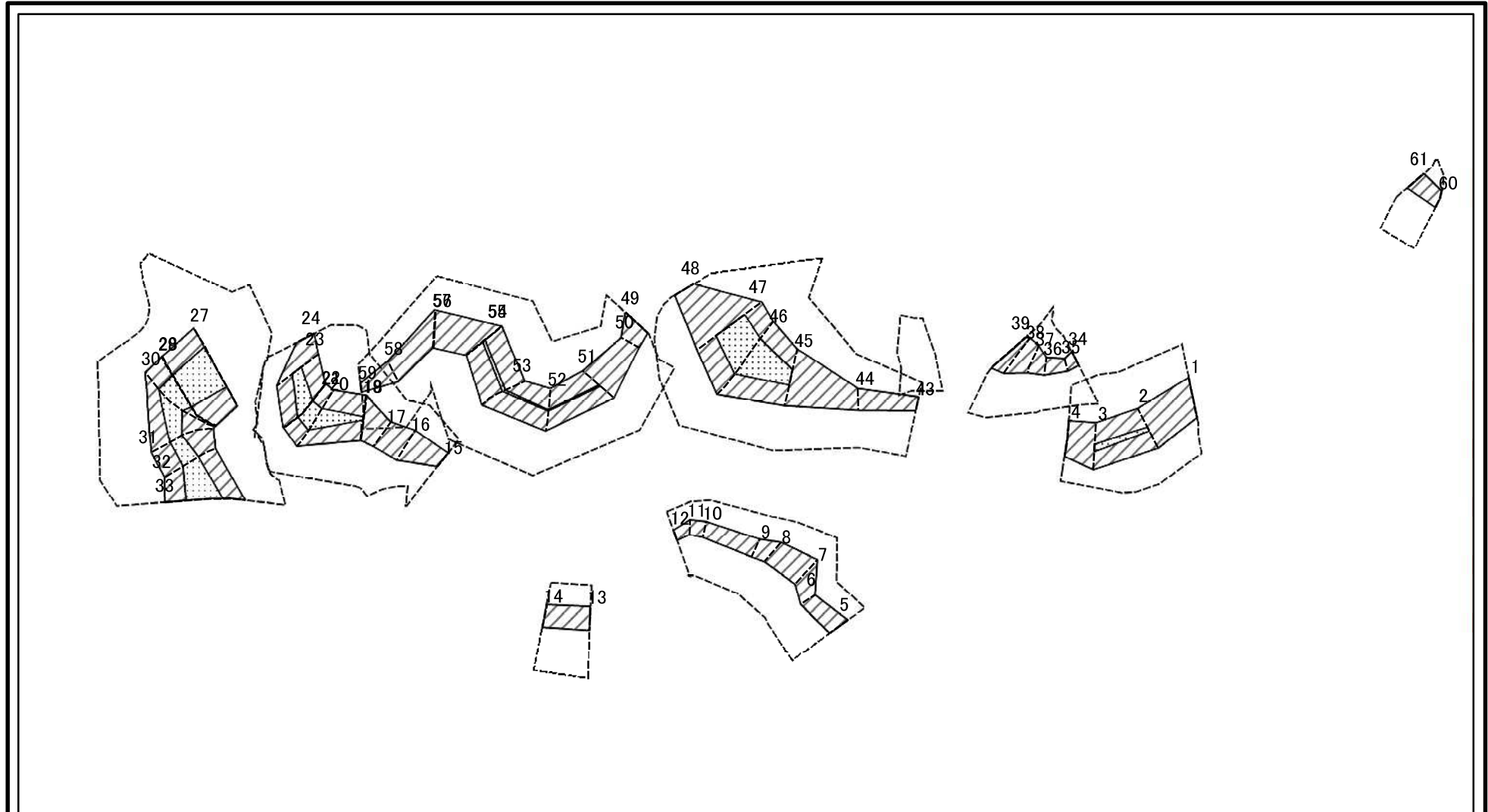
土砂災害防止法施行令第二条の基準に該当する区域	
土砂災害防止法施行令第三条の基準に該当する区域	
土砂等の(移動)高さが1m以下の場合、土砂等の移動による力が100kN/m ² を超える区域	
土砂等の堆積の高さが3mを超える区域	
それ以外の区域	



縮尺
1:2,000

自然現象の種類	急傾斜地の崩壊	箇所番号	I-1
告示番号	沖縄県告示第150号	箇所名	辺戸(1)
告示年月日	令和6年3月29日	所在地	沖縄県国頭村辺戸上方、下方原

土砂災害警戒区域等の指定の公示に係る図書(その2-2)



0 25 50 100 m

図中の数字は横断測線番号を示す

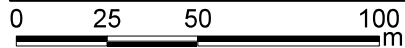
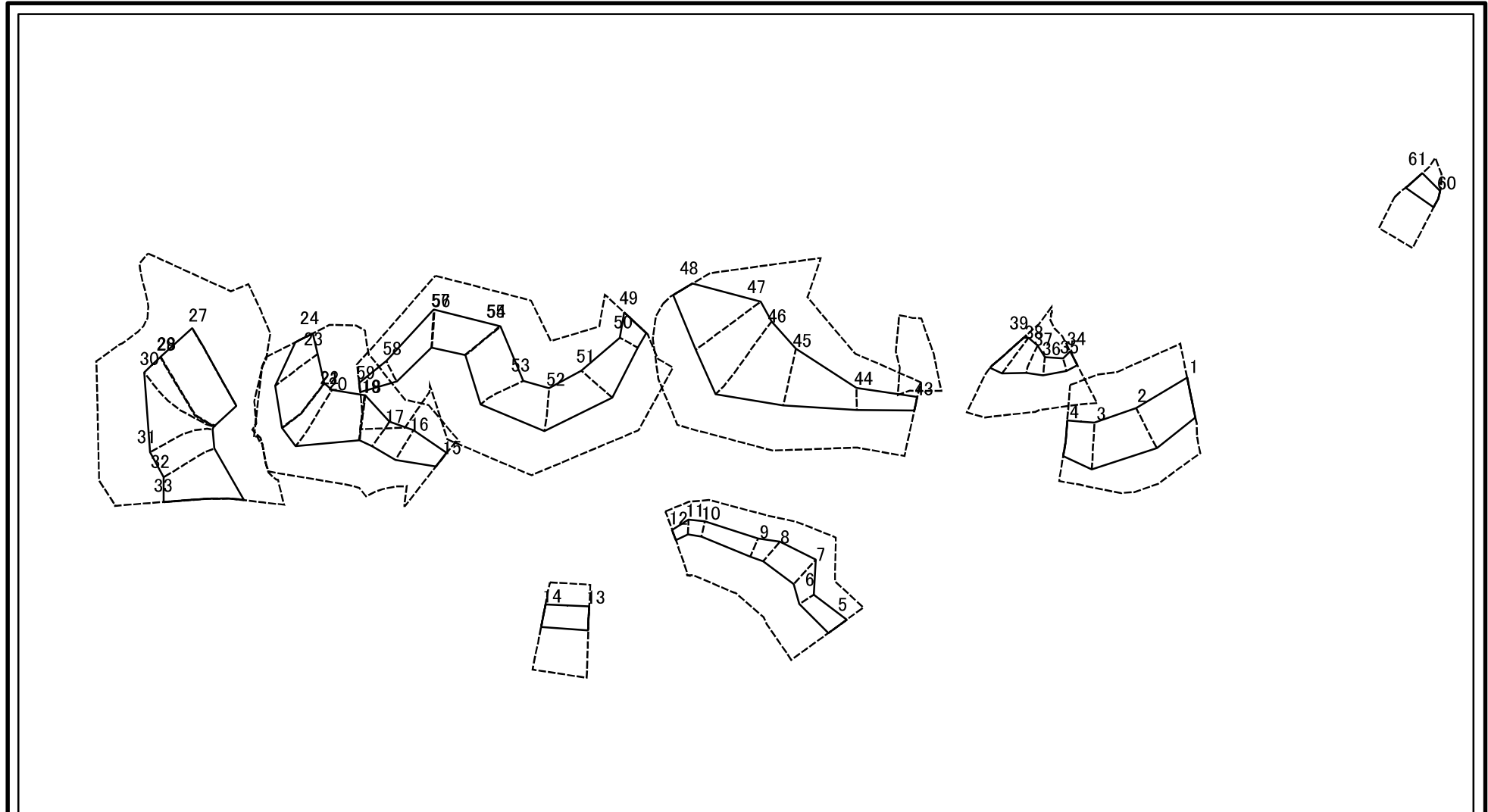
様式-2-2(急)
土砂災害特別警戒区域の区域区分図
(急傾斜地の崩壊に伴う土石等の移動により
建築物の地上部に作用すると想定される力)

土砂災害防止法施行令第二条の基準に該当する区域	
土砂災害防止法施行令第三条の基準に該当する区域	
それ以外の区域	

	縮尺
	1:2,000

自然現象の種類	急傾斜地の崩壊	箇所番号	I-1
告示番号	沖縄県告示第150号	箇所名	辺戸(1)
告示年月日	令和6年3月29日	所在地	沖縄県国頭村辺戸上方、下方原

土砂災害警戒区域等の指定の公示に係る図書(その2-3)



図中の数字は横断測線番号を示す

様式-2-3(急)
土砂災害特別警戒区域の区域区分図
(急傾斜地の崩壊に伴う土石等の堆積により
建築物の地上部に作用すると想定される力)

土砂災害防止法施行令第二条の基準に該当する区域



土砂災害防止法
施行令第三条の
基準に該当する
区域



それ以外の区域



縮尺

1:2,000

自然現象
の種類

告示番号

告示年月日

急傾斜地の崩壊

沖縄県告示第150号

令和6年3月29日

箇所番号

箇所名

所在地

I-1

辺戸(1)

沖縄県国頭村辺戸上方、下方原

土砂災害警戒区域等の指定の公示に係る図書(その3)

横断測線の区間	土石等の移動により建築物の地上部に作用すると想定される力				土石等の堆積により建築物の地上部に作用すると想定される力				横断測線の区間	土石等の移動により建築物の地上部に作用すると想定される力				土石等の堆積により建築物の地上部に作用すると想定される力			
	土石等の(移動)高さが1m以下の場合、土石等の移動による力が100kN/m ² を超える区域		それ以外の区域		土石等の堆積の高さが3mを超える区域		それ以外の区域			土石等の(移動)高さが1m以下の場合、土石等の移動による力が100kN/m ² を超える区域		それ以外の区域		土石等の堆積の高さが3mを超える区域		それ以外の区域	
	力の大きさのうち最大のもの(kN/m ²)	土石等の高さ(m)	力の大きさのうち最大のもの(kN/m ²)	土石等の高さ(m)	力の大きさのうち最大のもの(kN/m ²)	土石等の高さ(m)	力の大きさのうち最大のもの(kN/m ²)	土石等の高さ(m)		力の大きさのうち最大のもの(kN/m ²)	土石等の高さ(m)	力の大きさのうち最大のもの(kN/m ²)	土石等の高さ(m)	力の大きさのうち最大のもの(kN/m ²)	土石等の高さ(m)	力の大きさのうち最大のもの(kN/m ²)	土石等の高さ(m)
1 ~ 2	-	-	100.00	1.00	-	-	11.92	2.23	31 ~ 32	120.09	1.00	100.00	1.00	-	-	12.00	2.24
2 ~ 3	109.81	1.00	100.00	1.00	-	-	12.76	2.38	32 ~ 33	129.97	1.00	100.00	1.00	-	-	12.08	2.26
3 ~ 4	-	-	100.00	1.00	-	-	12.76	2.38	34 ~ 35	-	-	62.53	1.00	-	-	13.05	2.44
5 ~ 6	-	-	74.48	1.00	-	-	11.42	2.13	35 ~ 36	-	-	52.56	1.00	-	-	13.05	2.44
6 ~ 7	-	-	90.00	1.00	-	-	11.42	2.13	36 ~ 37	-	-	84.00	1.00	-	-	12.88	2.41
7 ~ 8	-	-	90.00	1.00	-	-	10.14	1.89	37 ~ 38	-	-	99.70	1.00	-	-	11.19	2.09
8 ~ 9	-	-	78.78	1.00	-	-	10.95	2.05	38 ~ 39	-	-	99.70	1.00	-	-	11.19	2.09
9 ~ 10	-	-	65.83	1.00	-	-	11.07	2.07	40 ~ 41	-	-	-	-	-	-	-	-
10 ~ 11	-	-	59.16	1.00	-	-	11.07	2.07	41 ~ 42	-	-	-	-	-	-	-	-
11 ~ 12	-	-	59.16	1.00	-	-	11.67	2.18	43 ~ 44	-	-	65.47	1.00	-	-	11.80	2.20
13 ~ 14	-	-	75.45	1.00	-	-	9.74	1.82	44 ~ 45	-	-	100.00	1.00	-	-	11.80	2.20
15 ~ 16	-	-	87.62	1.00	-	-	8.66	1.62	45 ~ 46	127.31	1.00	100.00	1.00	-	-	13.40	2.50
16 ~ 17	-	-	87.62	1.00	-	-	9.38	1.75	46 ~ 47	127.60	1.00	100.00	1.00	-	-	13.40	2.50
17 ~ 18	-	-	100.00	1.00	-	-	11.62	2.17	47 ~ 48	-	-	100.00	1.00	-	-	11.92	2.23
18 ~ 19	104.52	1.00	100.00	1.00	-	-	11.62	2.17	49 ~ 50	-	-	80.49	1.00	-	-	10.50	1.96
19 ~ 20	125.92	1.00	100.00	1.00	-	-	11.75	2.20	50 ~ 51	-	-	100.00	1.00	-	-	13.06	2.44
20 ~ 21	126.00	1.00	100.00	1.00	-	-	12.65	2.36	51 ~ 52	102.51	1.00	100.00	1.00	-	-	13.06	2.44
21 ~ 22	126.11	1.00	100.00	1.00	-	-	13.48	2.52	52 ~ 53	103.19	1.00	100.00	1.00	-	-	11.58	2.16
22 ~ 23	126.11	1.00	100.00	1.00	-	-	13.48	2.52	53 ~ 54	103.59	1.00	100.00	1.00	-	-	11.49	2.15
23 ~ 24	-	-	100.00	1.00	-	-	11.74	2.19	54 ~ 55	103.66	1.00	100.00	1.00	-	-	11.49	2.15
25 ~ 26	-	-	-	-	-	-	-	-	55 ~ 56	-	-	100.00	1.00	-	-	9.33	1.74
26 ~ 27	-	-	-	-	-	-	-	-	56 ~ 57	-	-	96.52	1.00	-	-	9.33	1.74
27 ~ 28	134.27	1.00	100.00	1.00	-	-	11.31	2.11	57 ~ 58	-	-	96.44	1.00	-	-	9.29	1.74
28 ~ 29	120.21	1.00	100.00	1.00	-	-	11.26	2.10	58 ~ 59	-	-	74.08	1.00	-	-	11.81	2.21
29 ~ 30	119.86	1.00	100.00	1.00	-	-	11.26	2.10	60 ~ 61	-	-	71.50	1.00	-	-	9.11	1.70
30 ~ 31	116.19	1.00	100.00	1.00	-	-	11.11	2.08									

様式-3(急) 建築物の構造の規制に必要な衝撃に関する事項	自然現象の種類	急傾斜地の崩壊	箇所番号	I-1
	告示番号	沖縄県告示第150号	箇所名	辺戸(1)
	告示年月日	令和6年3月29日	所在地	沖縄県国頭村辺戸上方、下方原