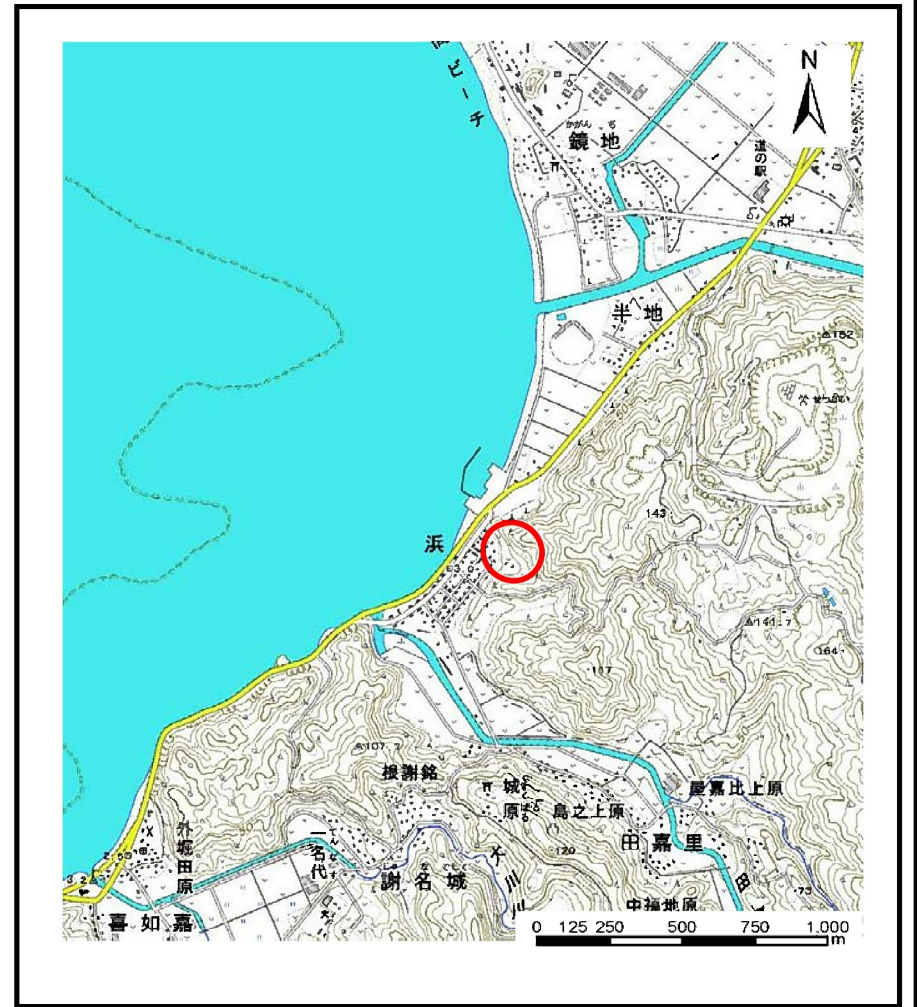


土砂災害警戒区域の指定の公示に係る図書（その1）



(1/200,000)

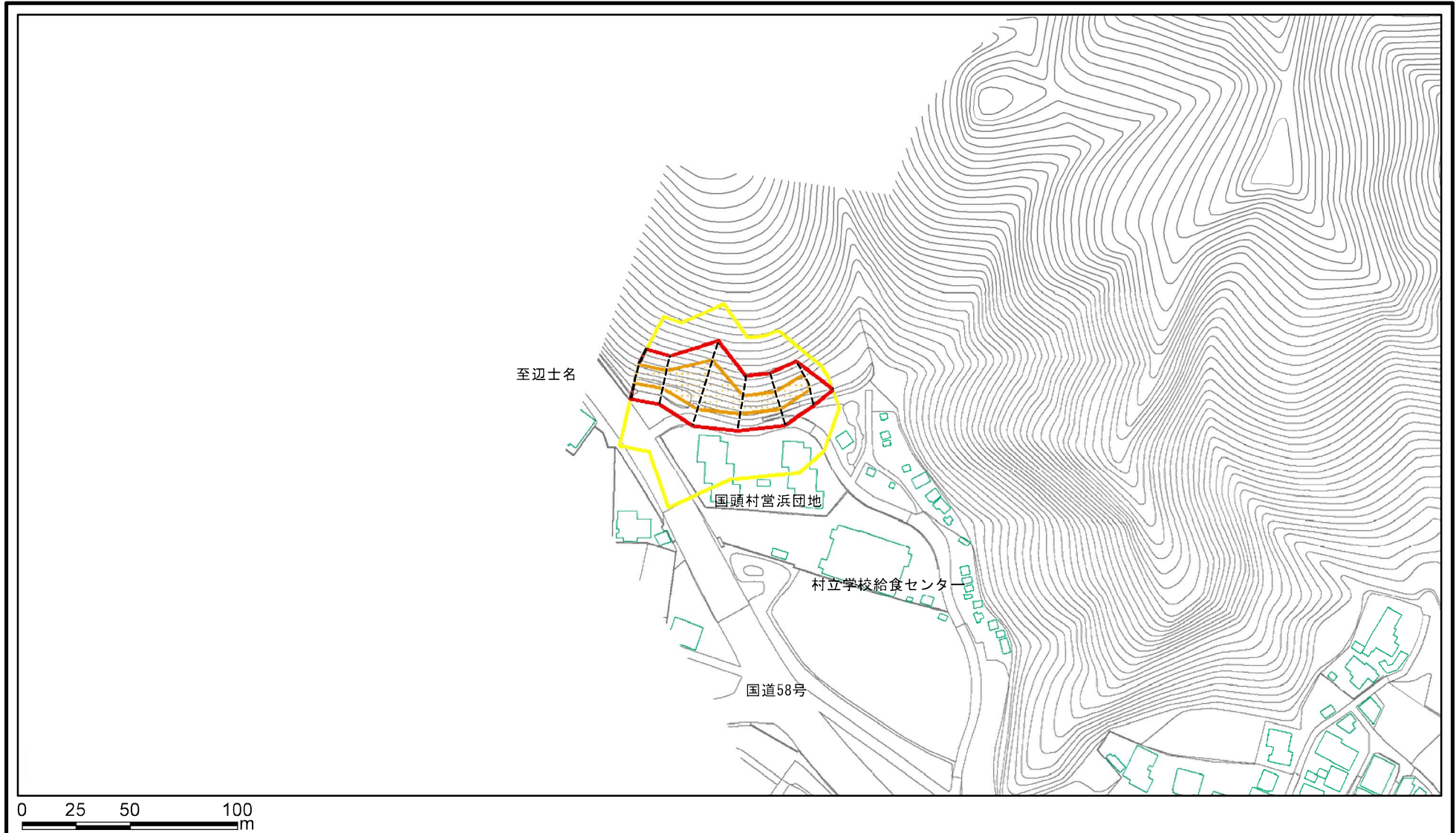


(1/25,000)

様式-1 (急)
土砂災害特別警戒区域 位置図

| | |
|---------|--------|
| 自然現象の種類 | 急傾斜の崩壊 |
| 箇所番号 | I-32 |
| 箇所名 | 浜-4 |
| 所在地 | 国頭村字浜 |

土砂災害警戒区域等の指定の公示に係る図書(その2)



0 25 50 100
m

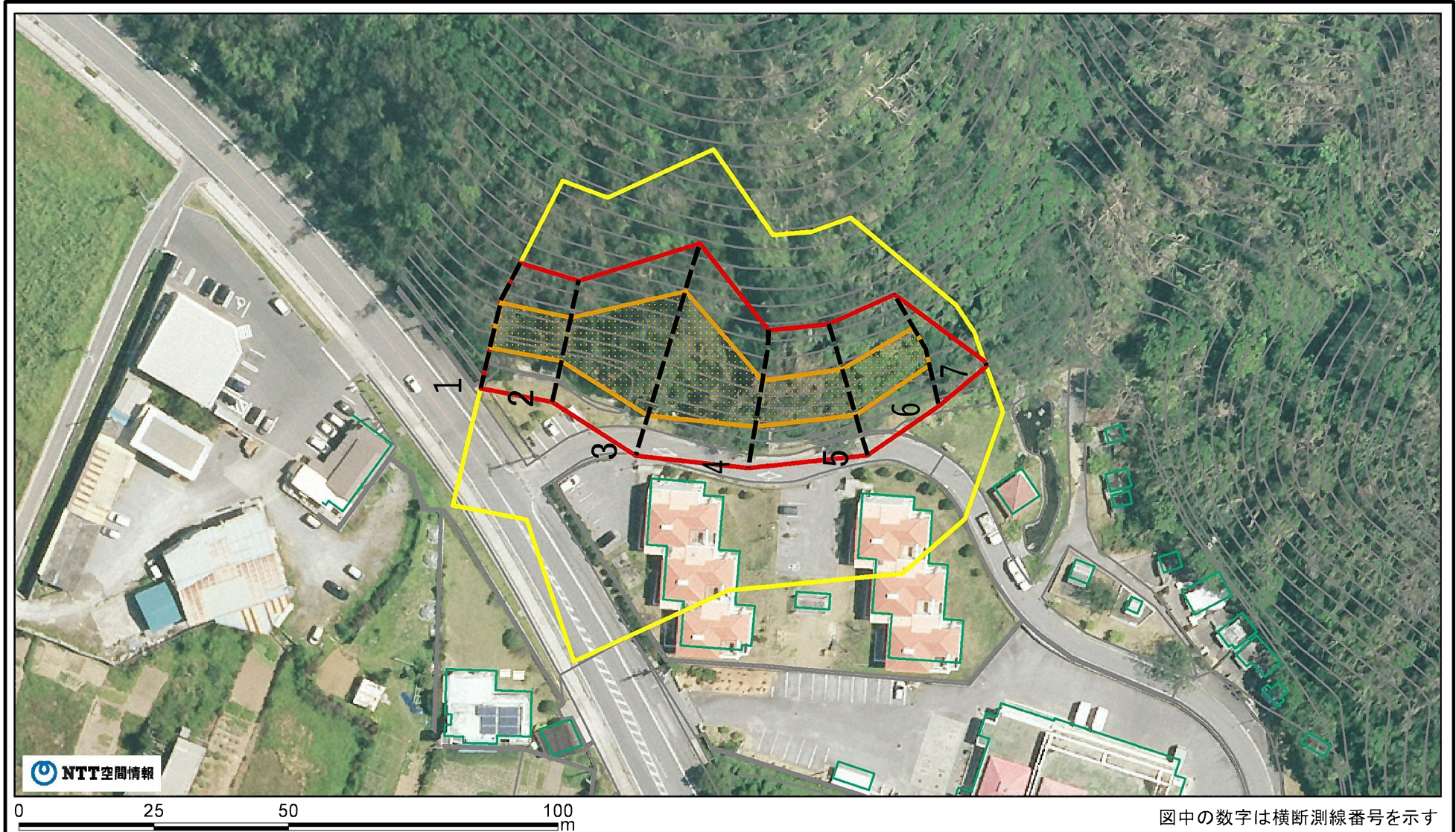
様式-2(急)

土砂災害警戒区域・土砂災害特別警戒区域
区域図(その1)

| | | |
|---|--|--------------------|
| 土砂災害防止法施行令第二条の基準に該当する区域 | | z 縮尺 1:2,500 |
| 土砂災害防止法施行令第三条の基準に該当する区域 | | |
| 土砂等の(移動)高さが1m以下の場合、土砂等の移動による力が100kN/mを超える区域 | | |
| 土砂等の堆積の高さが3mを超える区域 | | |
| それ以外の区域 | | |

| | | | |
|---------|------------|------|-------|
| 自然現象の種類 | 急傾斜地の崩壊 | 箇所番号 | I-32 |
| 告示番号 | 沖縄県告示第111号 | 箇所名 | 浜-4 |
| 告示年月日 | 令和4年3月29日 | 所在地 | 国頭村字浜 |

土砂災害警戒区域等の指定の公示に係る図書(その2-1)



様式-2-1(急)
土砂災害警戒区域・土砂災害特別警戒区域
区域図(その2)

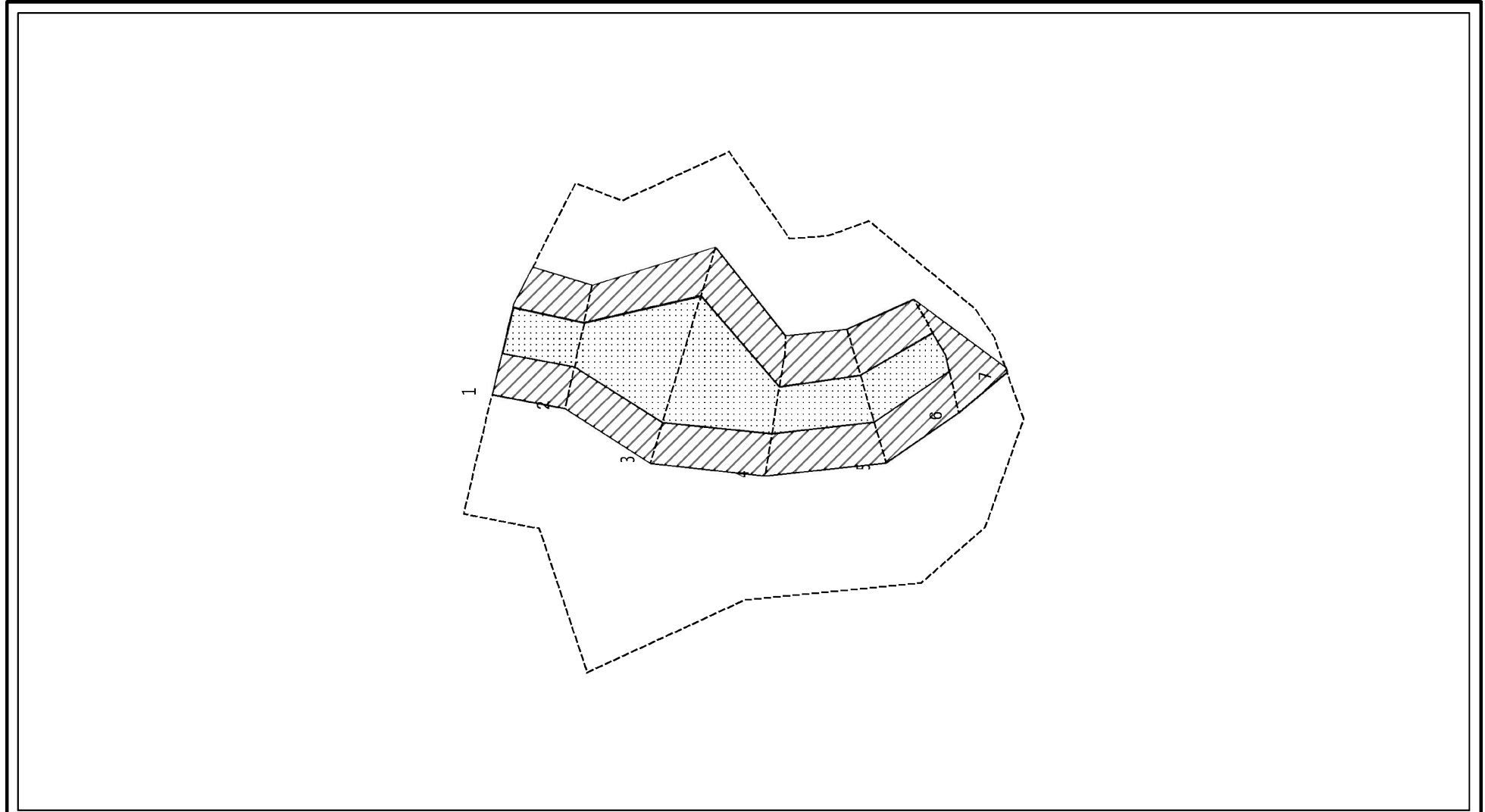
土砂災害防止法施行令第二条の基準に該当する区域
土砂災害防止法
施行令第三条の
基準に該当する
区域
土石等の(移動)高さが1m以下の場合、
土石等の移動による力が100kN/mを超える区域
土石等の堆積の高さが3mを超える区域
それ以外の区域

+
縮尺
1:1,000

自然現象
の種類
急傾斜地の崩壊
告示番号
沖縄県告示第111号
告示年月日
令和4年3月29日

箇所番号
I-32
箇所名
浜-4
所在地
国頭村字浜

土砂災害警戒区域等の指定の公示に係る図書(その2-2)

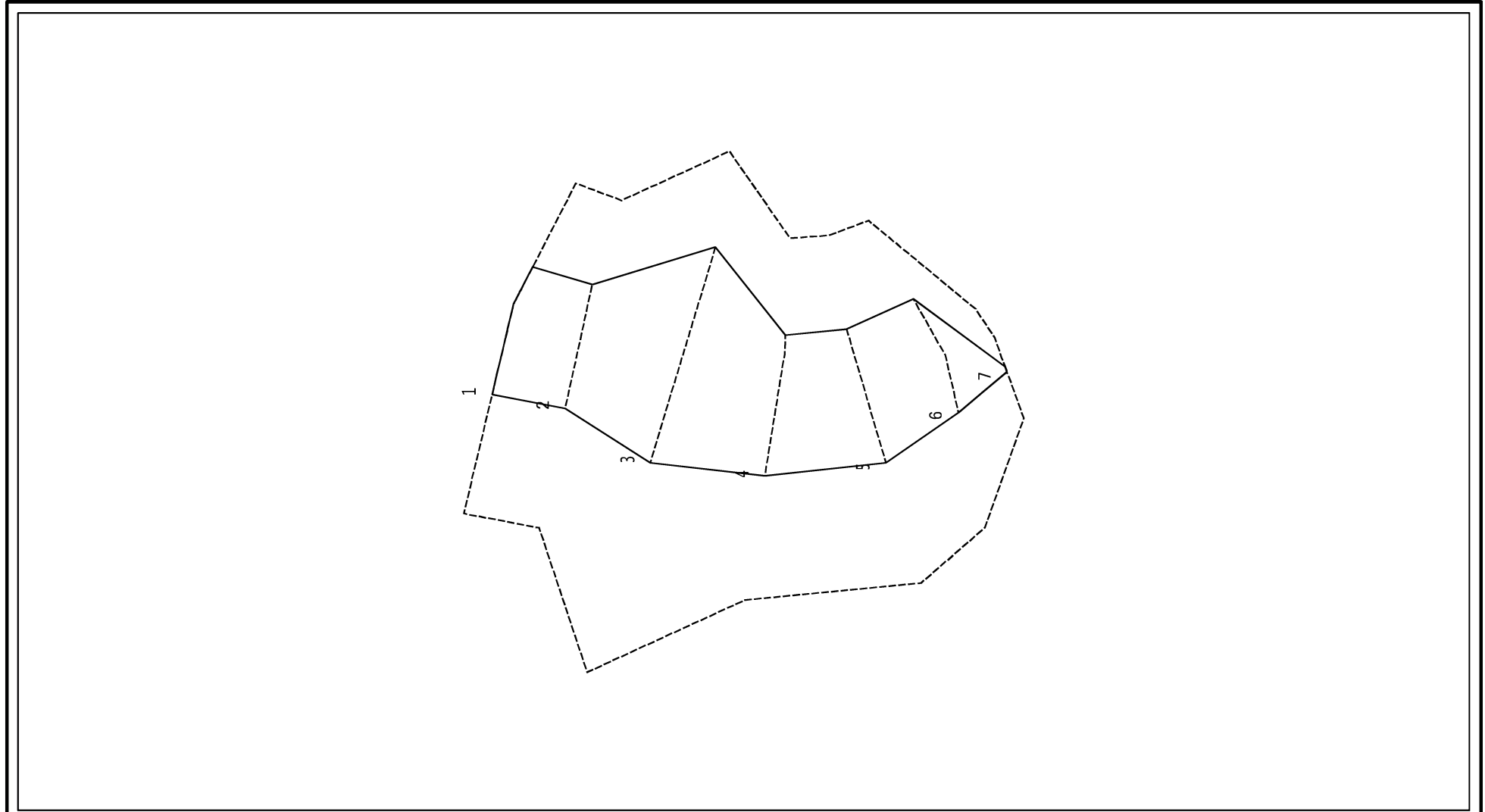


0 25 50 100
m

図中の数字は横断測線番号を示す

| | | | | | | | | |
|---|-------------------------|---|---------|---------|---------|------------|------|-------|
| 様式-2-2(急) 土砂災害特別警戒区域の区域区分図 (急傾斜地の崩壊に伴う土石等の移動により 建築物の地上部に作用すると想定される力) | 土砂災害防止法施行令第二条の基準に該当する区域 | | + | 自然現象の種類 | 急傾斜地の崩壊 | 箇所番号 | I-32 | |
| | 土砂災害防止法施行令第三条の基準に該当する区域 | 土石等の(移動)高さが1m以下の場合、 土石等の移動による力が100kN/mを超える区域 | | | 告示番号 | 沖縄県告示第111号 | 箇所名 | 浜-4 |
| | それ以外の区域 | | | 縮尺 | 告示年月日 | 令和4年3月29日 | 所在地 | 国頭村字浜 |
| | | | 1:1,000 | | | | | |

土砂災害警戒区域等の指定の公示に係る図書(その2-3)



0 25 50 100
m

図中の数字は横断測線番号を示す

| | | | | | | | |
|---|-------------------------|--------------------|--|--|---------|------|-------|
| 様式-2-3(急) 土砂災害特別警戒区域の区域区分図 (急傾斜地の崩壊に伴う土石等の堆積により 建築物の地上部に作用すると想定される力) | 土砂災害防止法施行令第二条の基準に該当する区域 | | | 自然現象の種類 急傾斜地の崩壊 告示番号 沖縄県告示第111号 告示年月日 令和4年3月29日 | 箇所番号 | I-32 | |
| | 土砂災害防止法施行令第三条の基準に該当する区域 | 土石等の堆積の高さが3mを超える区域 | | | 縮尺 | 箇所名 | 浜-4 |
| | | それ以外の区域 | | | 1:1,000 | 所在地 | 国頭村字浜 |

