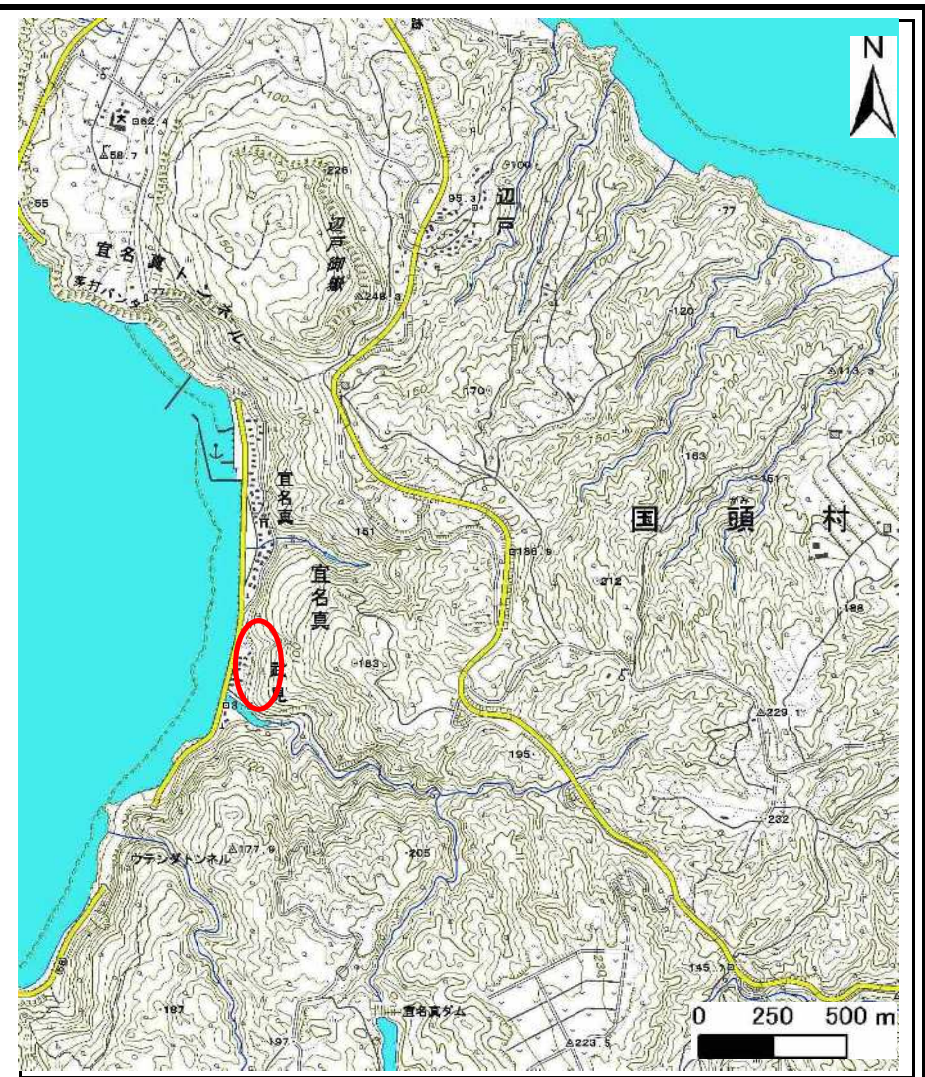
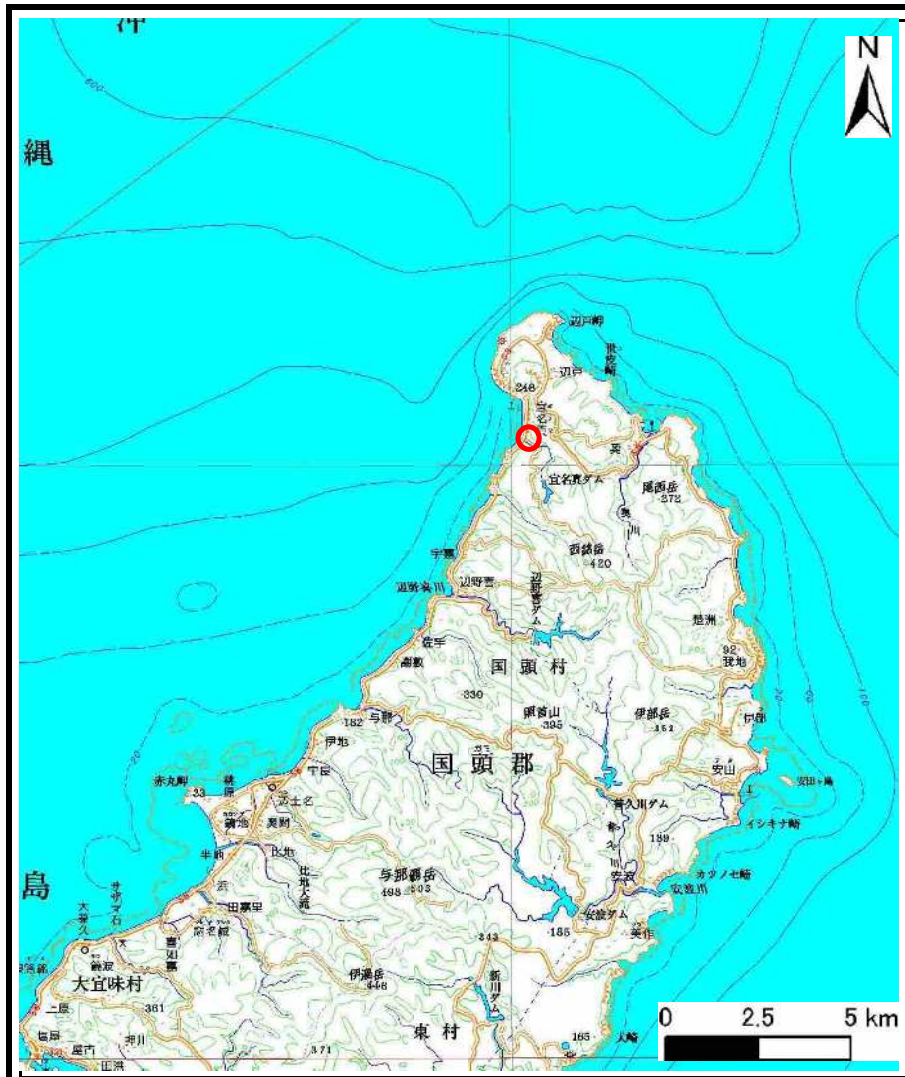


土砂災害警戒区域等の指定の公示に係る図書(その1)

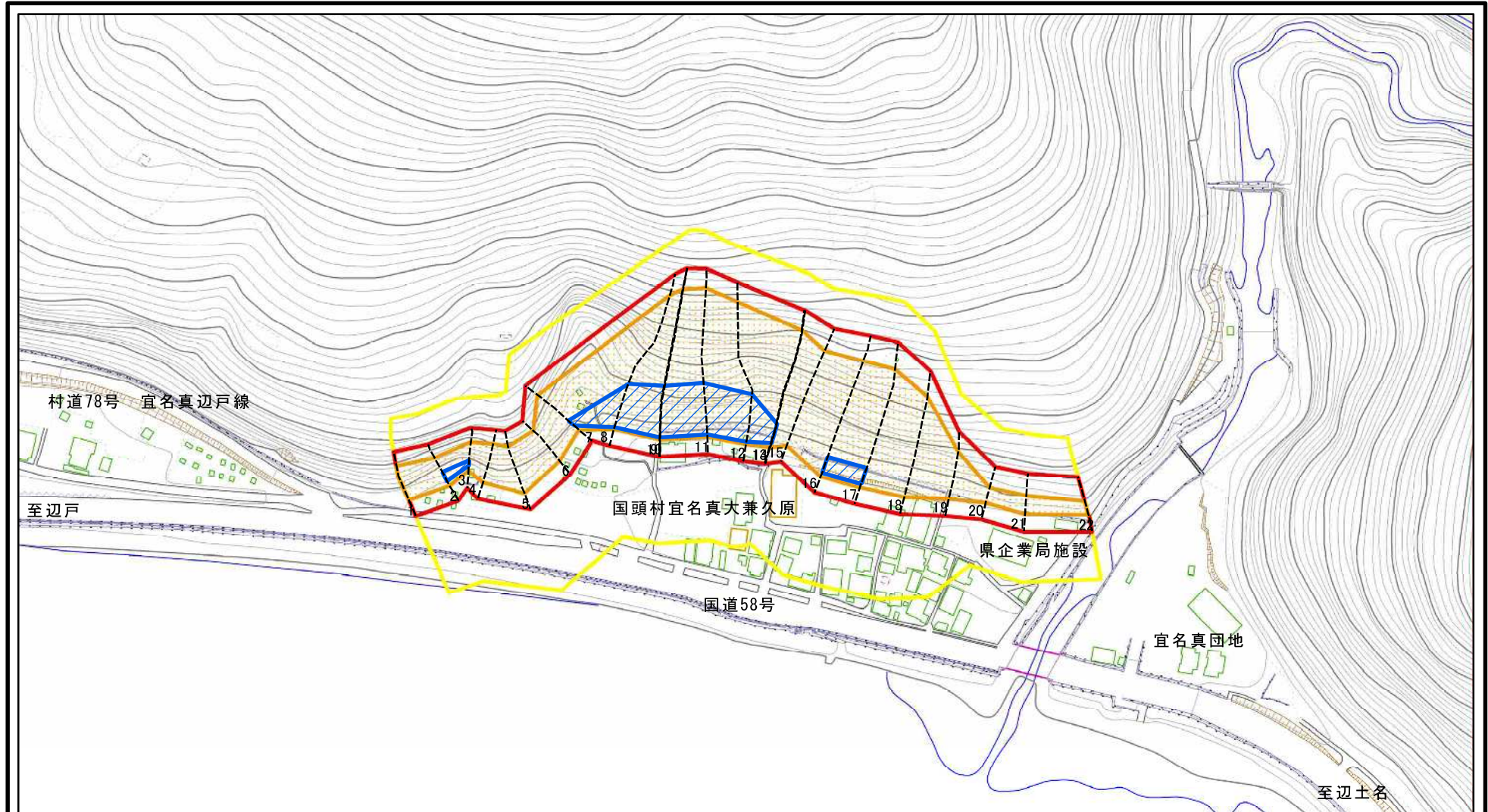


様式-1(急)
土砂災害警戒区域・土砂災害特別警戒区域
位置図

自然現象の種類	急傾斜の崩壊
箇所番号	I-7
箇所名	武見(1)
所在地	沖縄県国頭村宜名真大兼久原

この地図は、国土地理院の承認を得て、同院発行の20万分の1・2万5千分の1の地形図を複製したものである。(承認番号 平20業複 第761号)

土砂災害警戒区域等の指定の公示に係る図書(その2)



0 25 50 100 m

図中の数字は横断測線番号を示す

様式-2(急)

土砂災害警戒区域・土砂災害特別警戒区域
区域図(その1)

土砂災害防止法施行令第二条の基準に該当する区域	
土砂災害防止法施行令第三条の基準に該当する区域	
土砂等の(移動)高さが1m以下の場合、土砂等の移動による力が100kN/mを超える区域	
土砂等の堆積の高さが3mを超える区域	
それ以外の区域	

縮尺
1:2,500

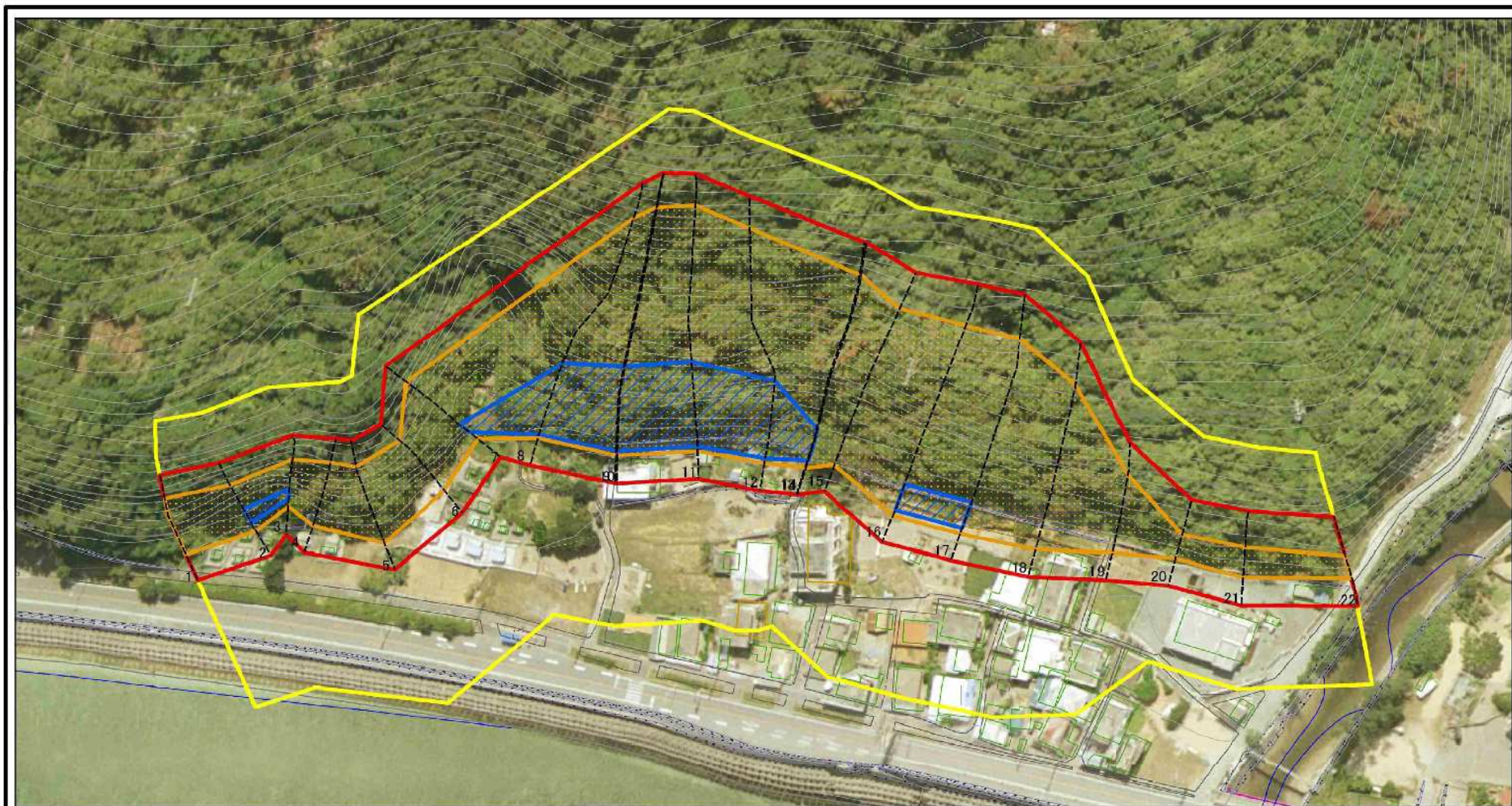
自然現象の種類
告示番号
告示年月日

急傾斜地の崩壊
沖縄県告示第150号
令和6年3月29日

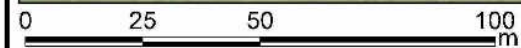
箇所番号
箇所名
所在地

I-7
武見(1)
沖縄県国頭村宜名真大兼久原

土砂災害警戒区域等の指定の公示に係る図書(その2-1)

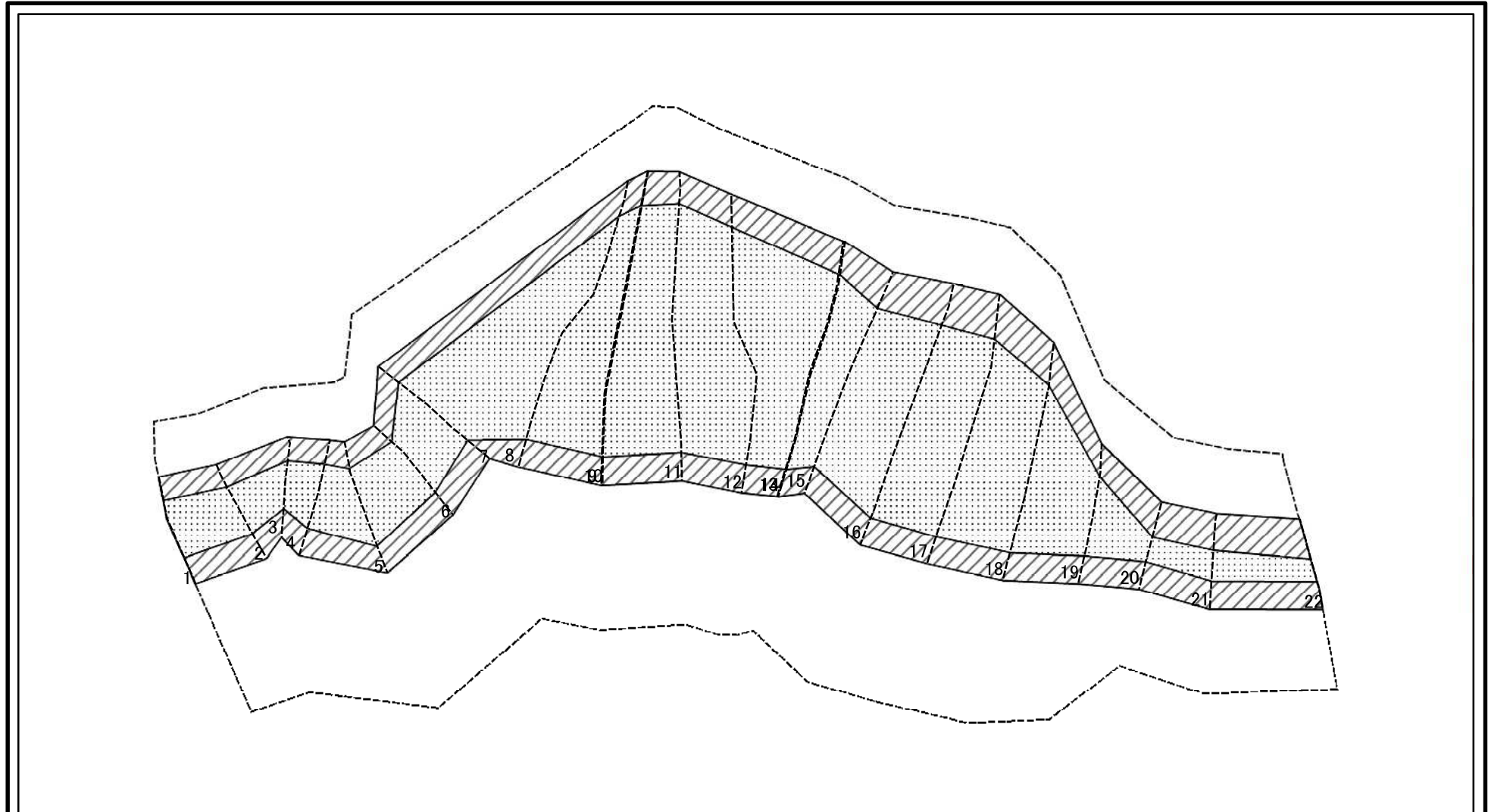


図中の数字は横断測線番号を示す



様式-2-1(急) 土砂災害警戒区域・土砂災害特別警戒区域 区域図(その2)	土砂災害防止法施行令第2条の基準に該当する区域		自然現象の種類 急傾斜地の崩壊 告示番号 沖縄県告示第150号 告示年月日 令和6年3月29日	箇所番号	I-7	
	土砂災害防止法施行令第3条の基準に該当する区域			縮尺	箇所名	武見(1)
	土砂等の(移動)高さが1m以下の場合、土砂等の移動による力が900N/mを超える区域			縮尺	所在地	沖縄県国頭村宜名真大兼久原
	土砂等の堆積の高さが3mを超える区域			縮尺		
それ以外の区域		縮尺	1:1,500			

土砂災害警戒区域等の指定の公示に係る図書(その2-2)



0 25 50 100 m

図中の数字は横断測線番号を示す

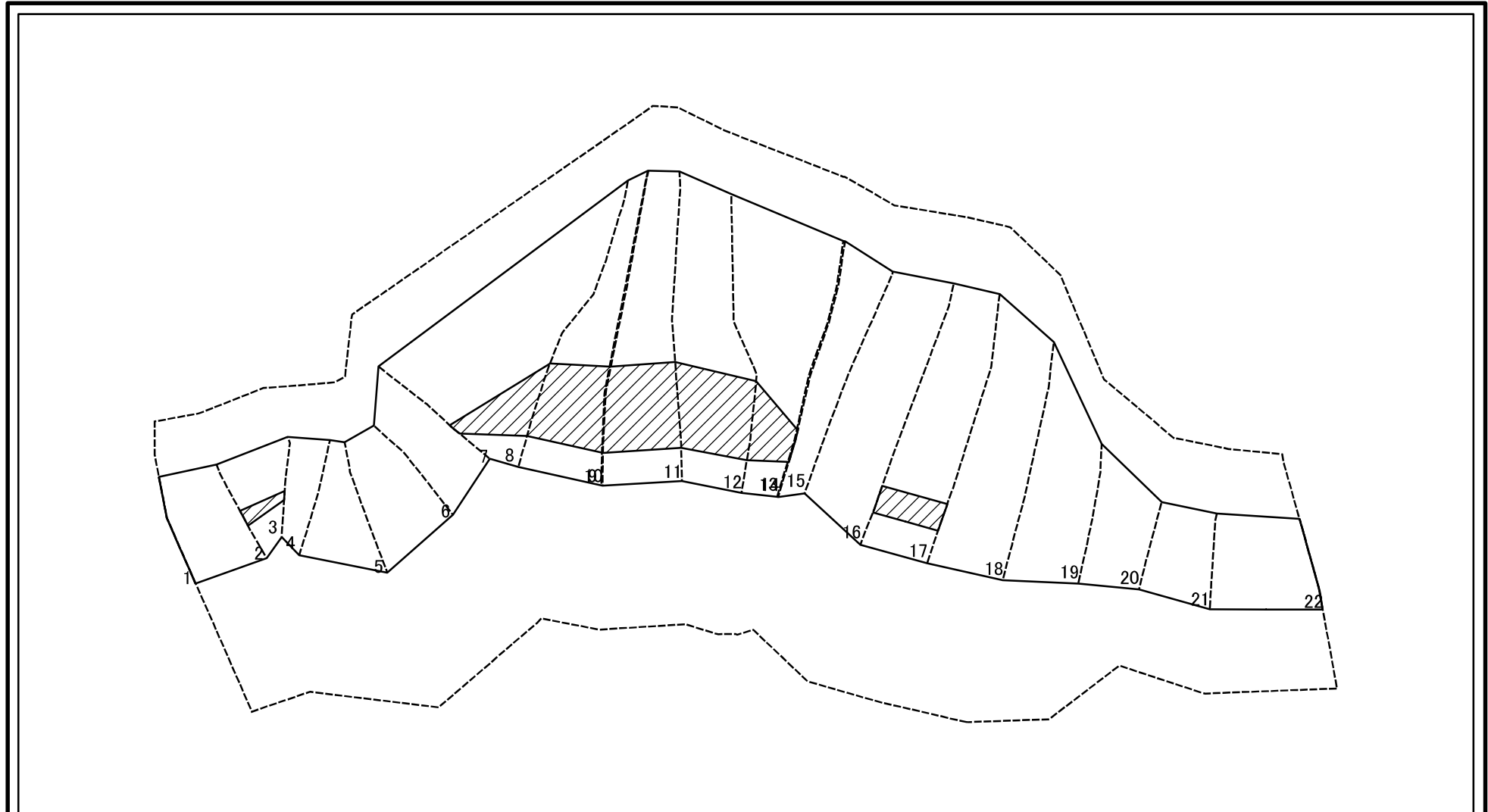
様式-2-2(急)
土砂災害特別警戒区域の区域区分図
(急傾斜地の崩壊に伴う土石等の移動により
建築物の地上部に作用すると想定される力)

土砂災害防止法施行令第二条の基準に該当する区域	
土砂災害防止法施行令第三条の基準に該当する区域	
それ以外の区域	

	縮尺
	1:1,500

自然現象の種類	急傾斜地の崩壊	箇所番号	I-7
告示番号	沖縄県告示第150号	箇所名	武見(1)
告示年月日	令和6年3月29日	所在地	沖縄県国頭村宜名真大兼久原

土砂災害警戒区域等の指定の公示に係る図書(その2-3)



0 25 50 100
m

図中の数字は横断測線番号を示す

様式-2-3(急)
土砂災害特別警戒区域の区域区分図
(急傾斜地の崩壊に伴う土石等の堆積により
建築物の地上部に作用すると想定される力)

土砂災害防止法施行令第二条の基準に該当する区域



土砂災害防止法
施行令第三条の
基準に該当する
区域



それ以外の区域



縮尺

1:1,500

自然現象
の種類

急傾斜地の崩壊

告示番号

沖縄県告示第150号

告示年月日

令和6年3月29日

箇所番号

I-7

箇所名

武見(1)

所在地

沖縄県国頭村宜名真大兼久原

土砂災害警戒区域等の指定の公示に係る図書(その3)(案)

(1/1)

横断測線の区間	土石等の移動により建築物の地上部に作用すると想定される力				土石等の堆積により建築物の地上部に作用すると想定される力				横断測線の区間	土石等の移動により建築物の地上部に作用すると想定される力				土石等の堆積により建築物の地上部に作用すると想定される力			
	土石等の(移動)高さが1m以下の場合、土石等の移動による力が100kN/m ² を超える区域		それ以外の区域		土石等の堆積の高さが3mを超える区域		それ以外の区域			土石等の(移動)高さが1m以下の場合、土石等の移動による力が100kN/m ² を超える区域		それ以外の区域		土石等の堆積の高さが3mを超える区域		それ以外の区域	
	力の大きさのうち最大のもの(kN/m ²)	土石等の高さ(m)	力の大きさのうち最大のもの(kN/m ²)	土石等の高さ(m)	力の大きさのうち最大のもの(kN/m ²)	土石等の高さ(m)	力の大きさのうち最大のもの(kN/m ²)	土石等の高さ(m)		力の大きさのうち最大のもの(kN/m ²)	土石等の高さ(m)	力の大きさのうち最大のもの(kN/m ²)	土石等の高さ(m)	力の大きさのうち最大のもの(kN/m ²)	土石等の高さ(m)	力の大きさのうち最大のもの(kN/m ²)	土石等の高さ(m)
1 ~ 2	144.28	1.00	100.00	1.00	-	-	16.05	3.00	~								
2 ~ 3	140.15	1.00	100.00	1.00	16.56	3.09	16.05	3.00	~								
3 ~ 4	145.33	1.00	100.00	1.00	-	-	16.05	3.00	~								
4 ~ 5	145.33	1.00	100.00	1.00	-	-	16.00	2.99	~								
5 ~ 6	145.39	1.00	100.00	1.00	-	-	16.00	2.99	~								
6 ~ 7	149.87	1.00	100.00	1.00	-	-	16.05	3.00	~								
7 ~ 8	149.87	1.00	100.00	1.00	19.87	3.71	16.05	3.00	~								
8 ~ 9	145.36	1.00	100.00	1.00	19.95	3.73	16.05	3.00	~								
9 ~ 10	145.45	1.00	100.00	1.00	19.96	3.73	16.05	3.00	~								
10 ~ 11	150.05	1.00	100.00	1.00	20.33	3.80	16.05	3.00	~								
11 ~ 12	150.05	1.00	100.00	1.00	20.33	3.80	16.05	3.00	~								
12 ~ 13	149.43	1.00	100.00	1.00	20.28	3.79	16.05	3.00	~								
13 ~ 14	147.56	1.00	100.00	1.00	18.26	3.41	16.05	3.00	~								
14 ~ 15	147.45	1.00	100.00	1.00	-	-	16.05	3.00	~								
15 ~ 16	138.50	1.00	100.00	1.00	-	-	16.05	3.00	~								
16 ~ 17	135.71	1.00	100.00	1.00	17.48	3.27	16.05	3.00	~								
17 ~ 18	135.30	1.00	100.00	1.00	-	-	16.05	3.00	~								
18 ~ 19	136.17	1.00	100.00	1.00	-	-	15.17	2.84	~								
19 ~ 20	136.17	1.00	100.00	1.00	-	-	13.62	2.55	~								
20 ~ 21	116.84	1.00	100.00	1.00	-	-	10.87	2.03	~								
21 ~ 22	116.84	1.00	100.00	1.00	-	-	10.83	2.02	~								
~									~								
~									~								
~									~								
~									~								
~									~								
~									~								

様式-3(急) 建築物の構造の規制に必要な衝撃に関する事項	自然現象の種類	急傾斜地の崩壊	箇所番号	I-7
	告示番号	沖縄県告示第150号	箇所名	武見(1)
	告示年月日	令和6年3月29日	所在地	沖縄県国頭村宜名真大兼久原