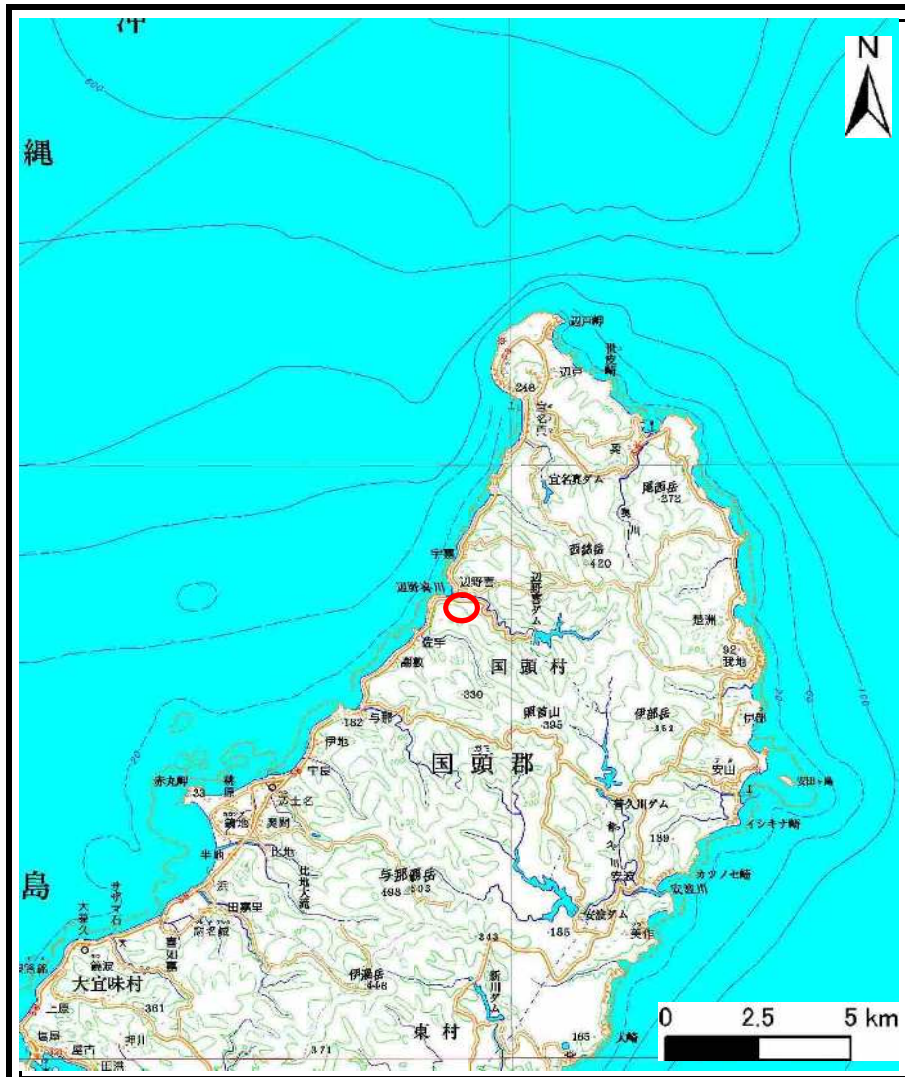
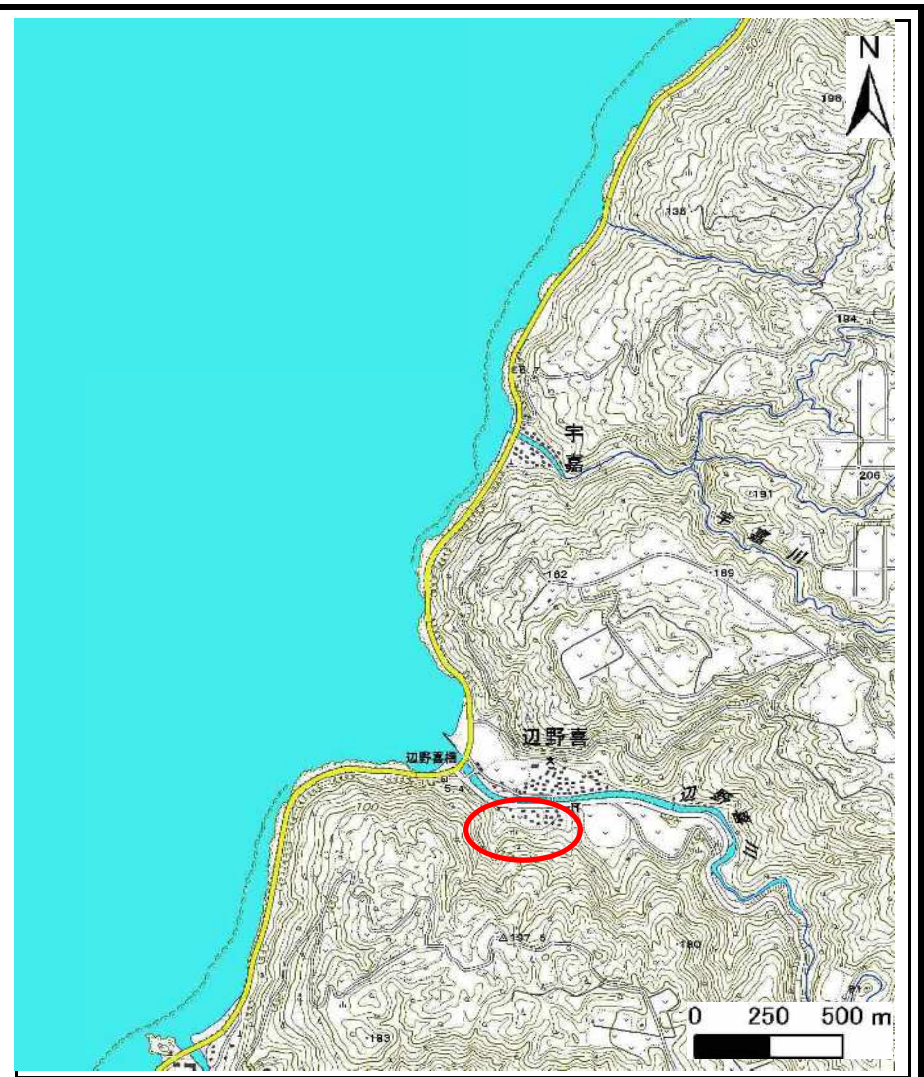


土砂災害警戒区域等の指定の公示に係る図書(その1)



(1/200,000)



(1/25,000)

様式-1(急)

土砂災害警戒区域・土砂災害特別警戒区域
位置図

自然現象の種類

箇所番号

箇所名

所在地

急傾斜の崩壊

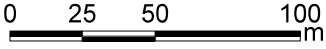
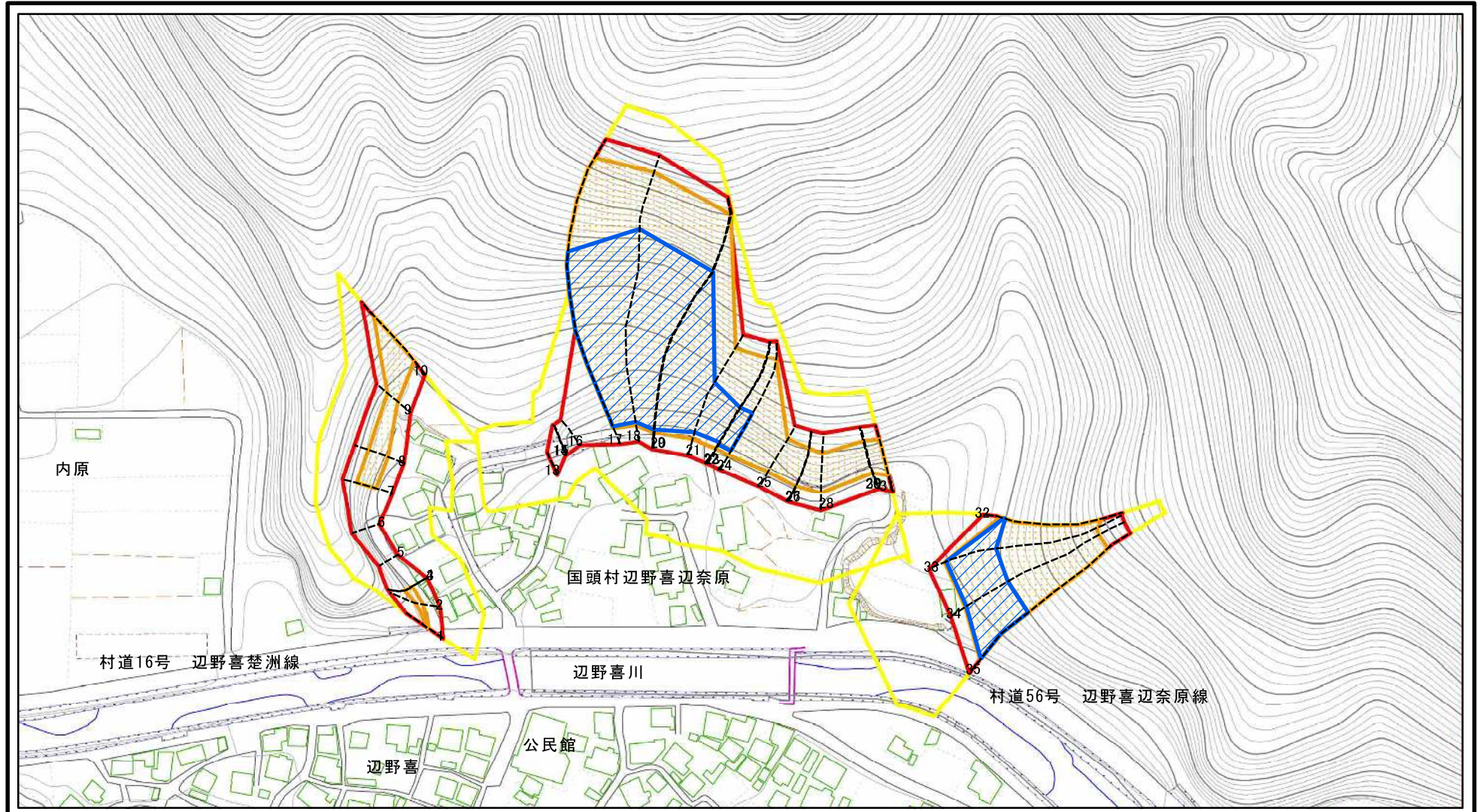
I-11

辺野喜(2)

沖縄県国頭村辺野喜辺奈原

この地図は、国土地理院の承認を得て、同院発行の20万分の1・2万5千分の1の地形図を複製したものである。(承認番号 平20業複 第761号)

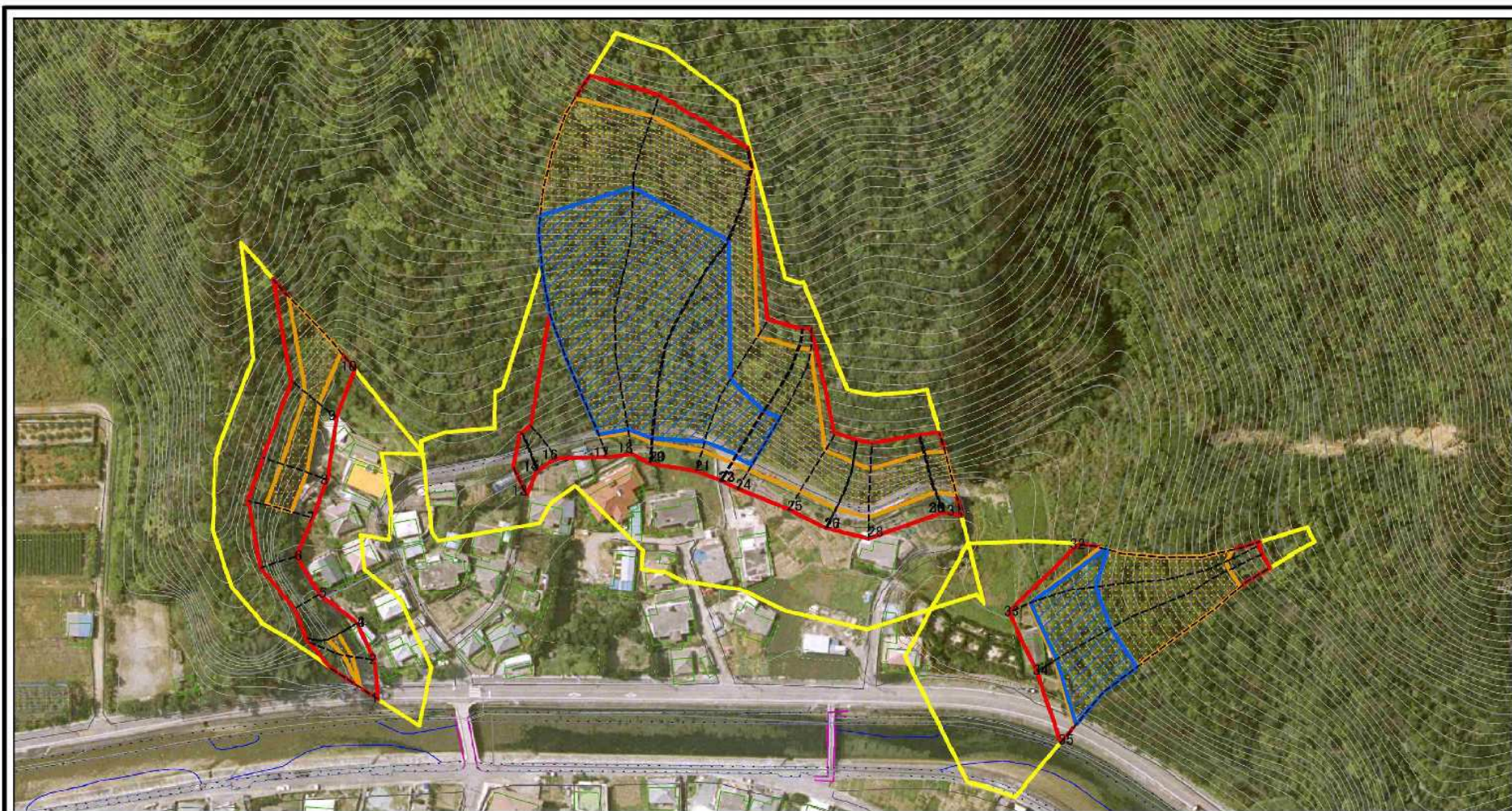
土砂災害警戒区域等の指定の公示に係る図書(その2)



図中の数字は横断測線番号を示す

様式-2(急) 土砂災害警戒区域・土砂災害特別警戒区域 区域図(その1)	土砂災害防止法施行令第二条の基準に該当する区域		 縮尺 1:2,500	自然現象の種類	急傾斜地の崩壊	箇所番号	I-11
	土砂災害防止法施行令第三条の基準に該当する区域			告示番号	沖縄県告示第150号	箇所名	辺野喜(2)
	土砂等の(移動)高さが1m以下の場合、土砂等の移動による力が100kN/m ² を超える区域		告示年月日	令和6年3月29日	所在地	沖縄県国頭村辺野喜辺奈原	
	土砂等の堆積の高さが3mを超える区域						

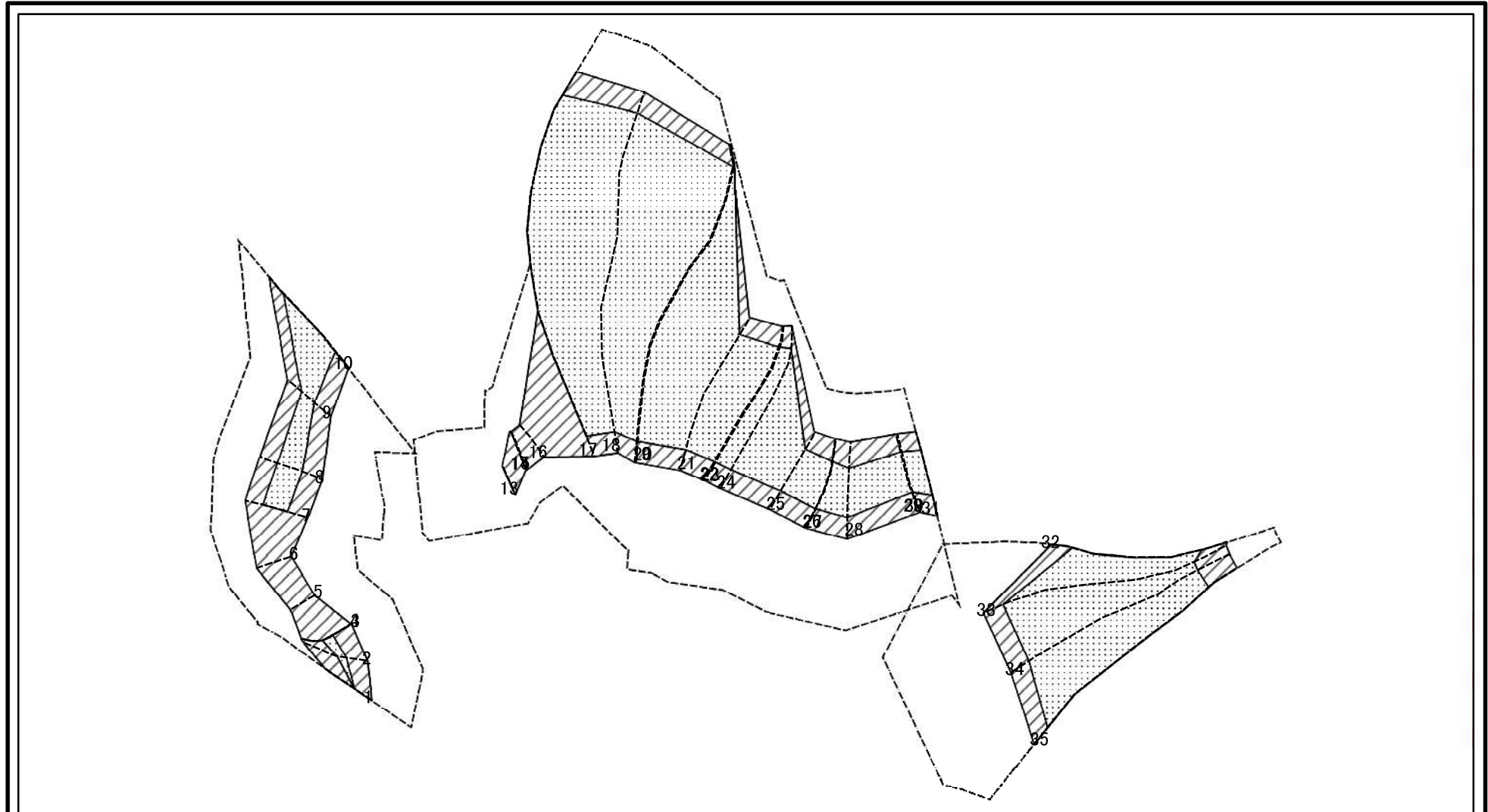
土砂災害警戒区域等の指定の公示に係る図書(その2-1)



図中の数字は横断測線番号を示す

様式-2-1(急) 土砂災害警戒区域・土砂災害特別警戒区域 区域図(その2)	土砂災害防止法施行令第二条の基準に該当する区域		 縮尺 1:2,000	自然現象の種類	急傾斜地の崩壊	箇所番号	I-11
	土砂災害防止法施行令第三条の基準に該当する区域			告示番号	沖縄県告示第150号	箇所名	辺野喜(2)
	それ以外の区域			告示年月日	令和6年3月29日	所在地	沖縄県国頭村辺野喜辺奈原

土砂災害警戒区域等の指定の公示に係る図書(その2-2)



0 25 50 100
m

図中の数字は横断測線番号を示す

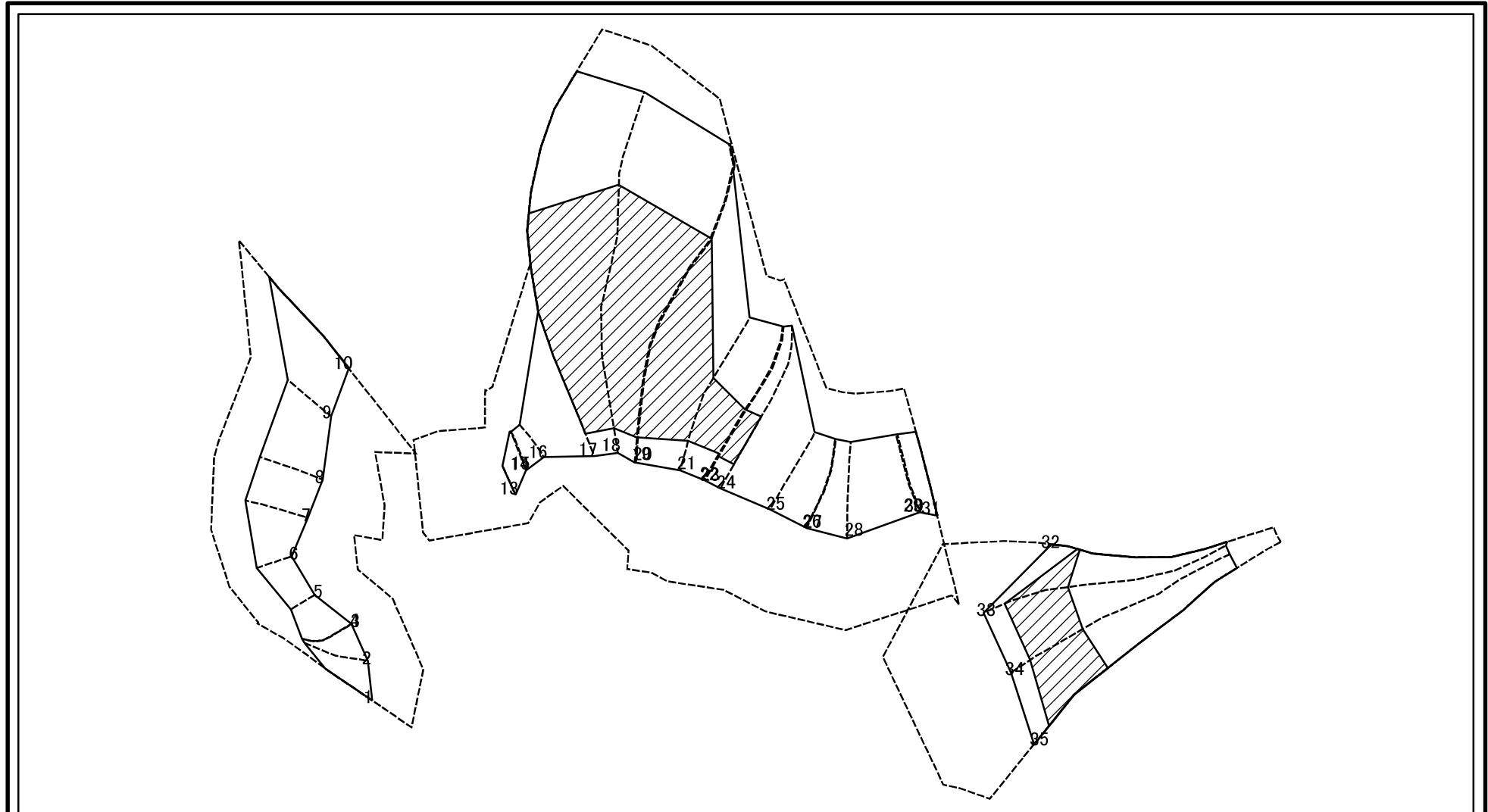
様式-2-2(急)
土砂災害特別警戒区域の区域区分図
(急傾斜地の崩壊に伴う土石等の移動により
建築物の地上部に作用すると想定される力)

土砂災害防止法施行令第二条の基準に該当する区域	
土砂災害防止法施行令第三条の基準に該当する区域	
それ以外の区域	

	N
縮尺	1:2,000

自然現象の種類	急傾斜地の崩壊	箇所番号	I-11
告示番号	沖縄県告示第150号	箇所名	辺野喜(2)
告示年月日	令和6年3月29日	所在地	沖縄県国頭村辺野喜辺奈原

土砂災害警戒区域等の指定の公示に係る図書(その2-3)



図中の数字は横断測線番号を示す

様式-2-3(急)
土砂災害特別警戒区域の区域区分図
(急傾斜地の崩壊に伴う土石等の堆積により
建築物の地上部に作用すると想定される力)

土砂災害防止法施行令第二条の基準に該当する区域



土砂災害防止法
施行令第三条の
基準に該当する
区域



それ以外の区域



縮尺

1:2,000

自然現象
の種類

急傾斜地の崩壊

告示番号

沖縄県告示第150号

告示年月日

令和6年3月29日

箇所番号

I-11

箇所名

辺野喜(2)

所在地

沖縄県国頭村辺野喜辺奈原

土砂災害警戒区域等の指定の公示に係る図書(その3)

横断測線の区間	土石等の移動により建築物の地上部に作用すると想定される力				土石等の堆積により建築物の地上部に作用すると想定される力				横断測線の区間	土石等の移動により建築物の地上部に作用すると想定される力				土石等の堆積により建築物の地上部に作用すると想定される力			
	土石等の(移動)高さが1m以下の場合、土石等の移動による力が100kN/m ² を超える区域		それ以外の区域		土石等の堆積の高さが3mを超える区域		それ以外の区域			土石等の(移動)高さが1m以下の場合、土石等の移動による力が100kN/m ² を超える区域		それ以外の区域		土石等の堆積の高さが3mを超える区域		それ以外の区域	
	力の大きさのうち最大のもの(kN/m ²)	土石等の高さ(m)	力の大きさのうち最大のもの(kN/m ²)	土石等の高さ(m)	力の大きさのうち最大のもの(kN/m ²)	土石等の高さ(m)	力の大きさのうち最大のもの(kN/m ²)	土石等の高さ(m)		力の大きさのうち最大のもの(kN/m ²)	土石等の高さ(m)	力の大きさのうち最大のもの(kN/m ²)	土石等の高さ(m)	力の大きさのうち最大のもの(kN/m ²)	土石等の高さ(m)	力の大きさのうち最大のもの(kN/m ²)	土石等の高さ(m)
1 ~ 2	106.01	1.00	100.00	1.00	-	-	10.46	1.95	28 ~ 29	140.13	1.00	100.00	1.00	-	-	13.08	2.44
2 ~ 3	111.69	1.00	100.00	1.00	-	-	11.40	2.13	29 ~ 30	140.18	1.00	100.00	1.00	-	-	15.11	2.82
3 ~ 4	111.81	1.00	100.00	1.00	-	-	11.43	2.14	30 ~ 31	140.47	1.00	100.00	1.00	-	-	15.11	2.82
4 ~ 5	-	-	100.00	1.00	-	-	15.74	2.94	32 ~ 34	143.05	1.00	100.00	1.00	19.11	3.57	16.05	3.00
5 ~ 6	-	-	83.78	1.00	-	-	16.05	3.00	33 ~ 35	132.98	1.00	100.00	1.00	19.12	3.57	16.05	3.00
6 ~ 7	-	-	100.00	1.00	-	-	16.05	3.00	34 ~ 36	134.57	1.00	100.00	1.00	19.21	3.59	16.05	3.00
7 ~ 8	129.44	1.00	100.00	1.00	-	-	13.98	2.61									
8 ~ 9	128.00	1.00	100.00	1.00	-	-	12.88	2.41									
9 ~ 10	144.33	1.00	100.00	1.00	-	-	15.44	2.89									
11 ~ 12	-	-	-	-	-	-	-	-									
12 ~ 13	-	-	-	-	-	-	-	-									
13 ~ 14	-	-	96.65	1.00	-	-	9.97	1.86									
14 ~ 15	-	-	96.65	1.00	-	-	11.11	2.08									
15 ~ 16	-	-	95.98	1.00	-	-	11.28	2.11									
16 ~ 17	-	-	100.00	1.00	-	-	16.05	3.00									
17 ~ 18	155.98	1.00	100.00	1.00	20.81	3.89	16.05	3.00									
18 ~ 19	155.98	1.00	100.00	1.00	20.81	3.89	16.05	3.00									
19 ~ 20	154.97	1.00	100.00	1.00	20.72	3.87	16.05	3.00									
20 ~ 21	160.00	1.00	100.00	1.00	20.71	3.87	16.05	3.00									
21 ~ 22	160.00	1.00	100.00	1.00	16.99	3.17	16.05	3.00									
22 ~ 23	157.01	1.00	100.00	1.00	19.16	3.58	16.05	3.00									
23 ~ 24	156.72	1.00	100.00	1.00	19.16	3.58	16.05	3.00									
24 ~ 25	152.69	1.00	100.00	1.00	-	-	16.05	3.00									
25 ~ 26	140.53	1.00	100.00	1.00	-	-	14.51	2.71									
26 ~ 27	136.01	1.00	100.00	1.00	-	-	13.90	2.60									
27 ~ 28	135.85	1.00	100.00	1.00	-	-	12.01	2.24									

様式-3(急) 建築物の構造の規制に必要な衝撃に関する事項	自然現象の種類	急傾斜地の崩壊	箇所番号	I-11
	告示番号	沖縄県告示第150号	箇所名	辺野喜(2)
	告示年月日	令和6年3月29日	所在地	沖縄県国頭村辺野喜辺奈原