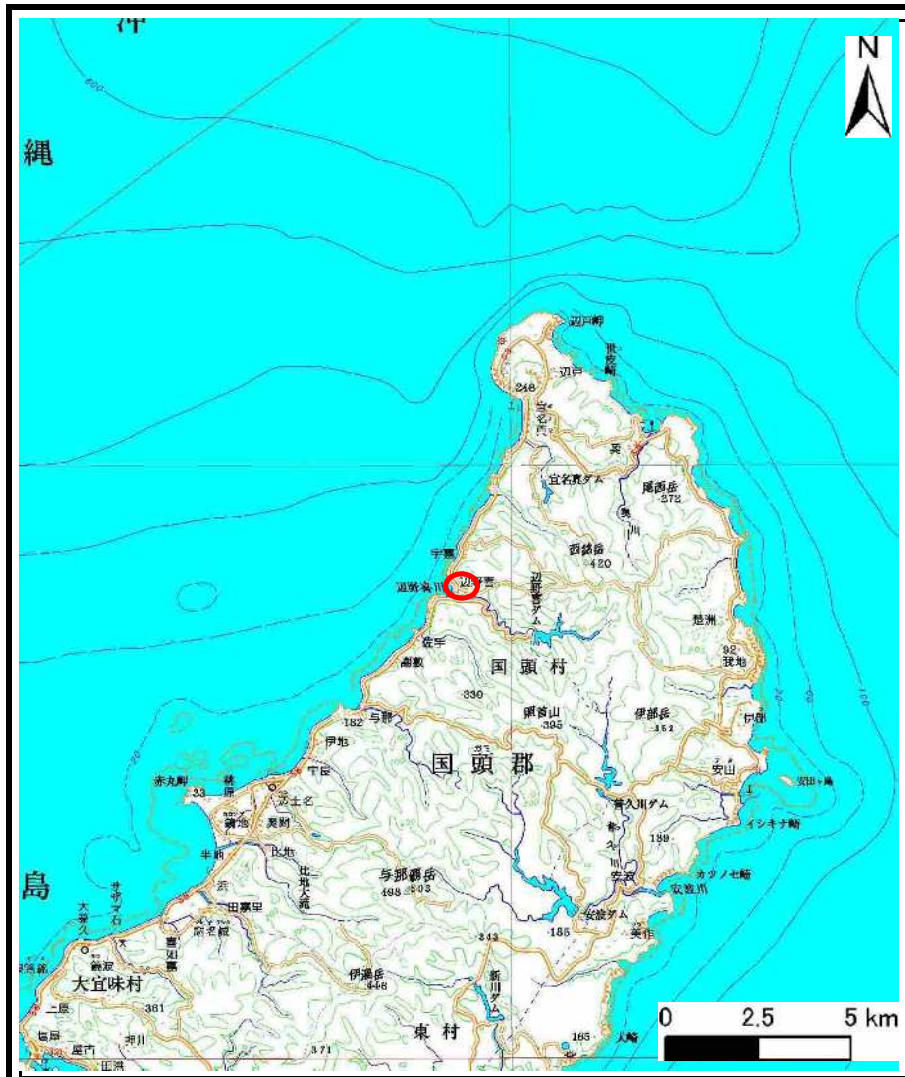
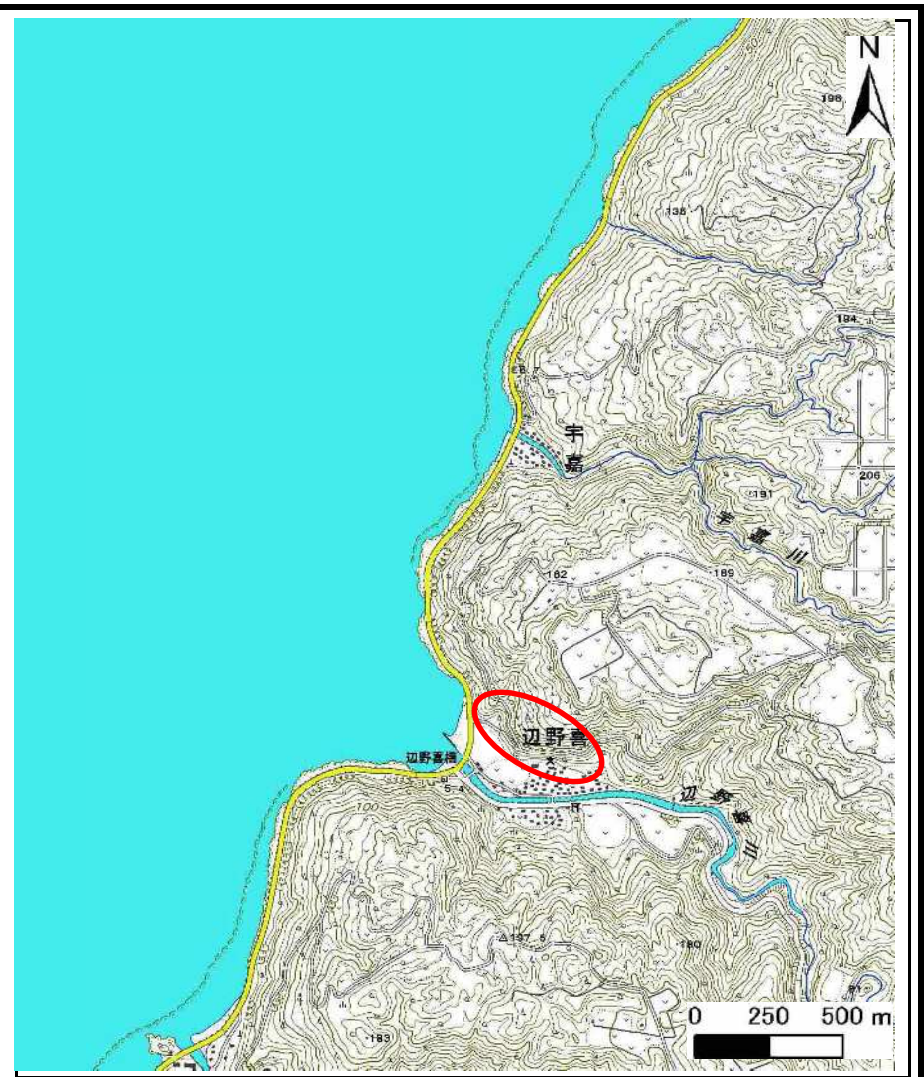


土砂災害警戒区域等の指定の公示に係る図書(その1)



(1/200,000)



(1/25,000)

様式-1(急)

土砂災害警戒区域・土砂災害特別警戒区域
位置図

自然現象の種類

箇所番号

箇所名

所在地

急傾斜の崩壊

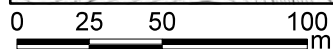
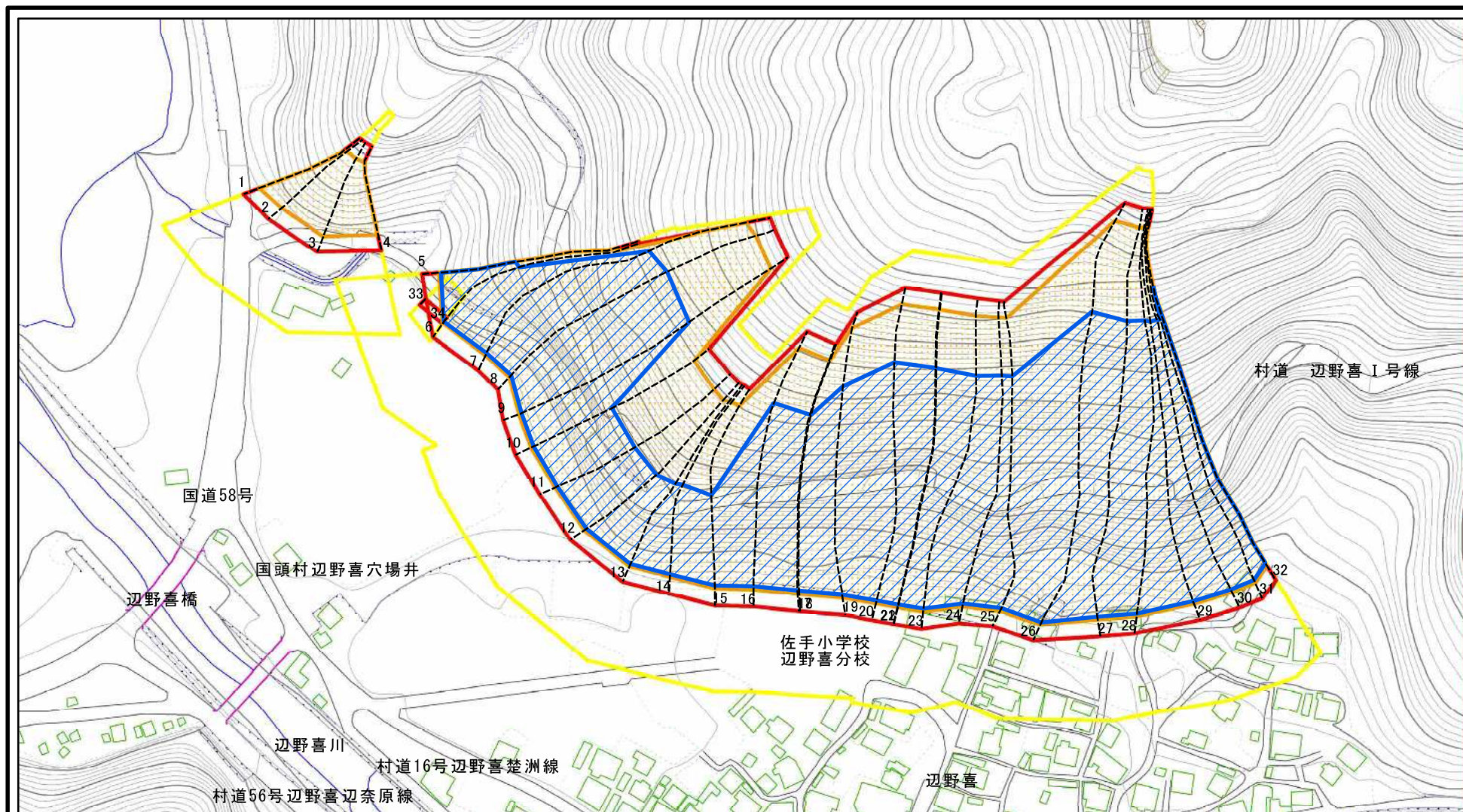
I-10

辺野喜(1)

国頭村辺野喜穴場井、漢抜原

この地図は、国土地理院の承認を得て、同院発行の20万分の1・2万5千分の1の地形図を複製したものである。(承認番号 平20業複 第761号)

土砂災害警戒区域等の指定の公示に係る図書(その2)



図中の数字は横断測線番号を示す

様式-2(急)
土砂災害警戒区域・土砂災害特別警戒区域
区域図(その1)

土砂災害防止法施行令第二条の基準に該当する区域	
土砂災害防止法施行令第三条の基準に該当する区域	
土砂等の(移動)高さが1m以下の場合、土砂等の移動による力が100kN/mを超える区域	
土砂等の堆積の高さが3mを超える区域	
それ以外の区域	

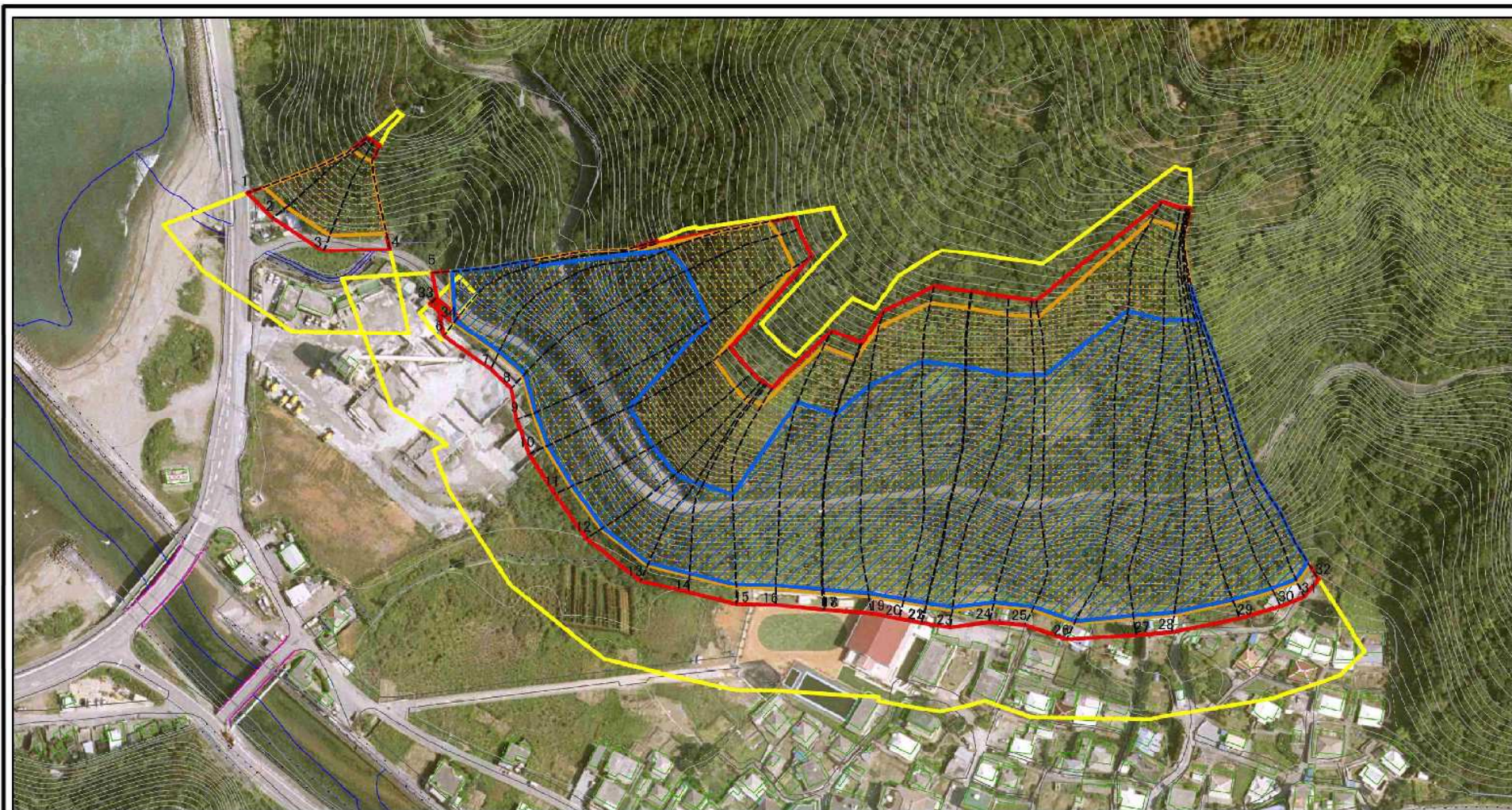
縮尺
1:2,500

告示番号
告示年月日

自然現象の種類
急傾斜地の崩壊
沖繩県告示第150号
令和6年3月29日

箇所番号	I-10
箇所名	辺野喜(1)
所在地	国頭村辺野喜穴場井、漢抜原

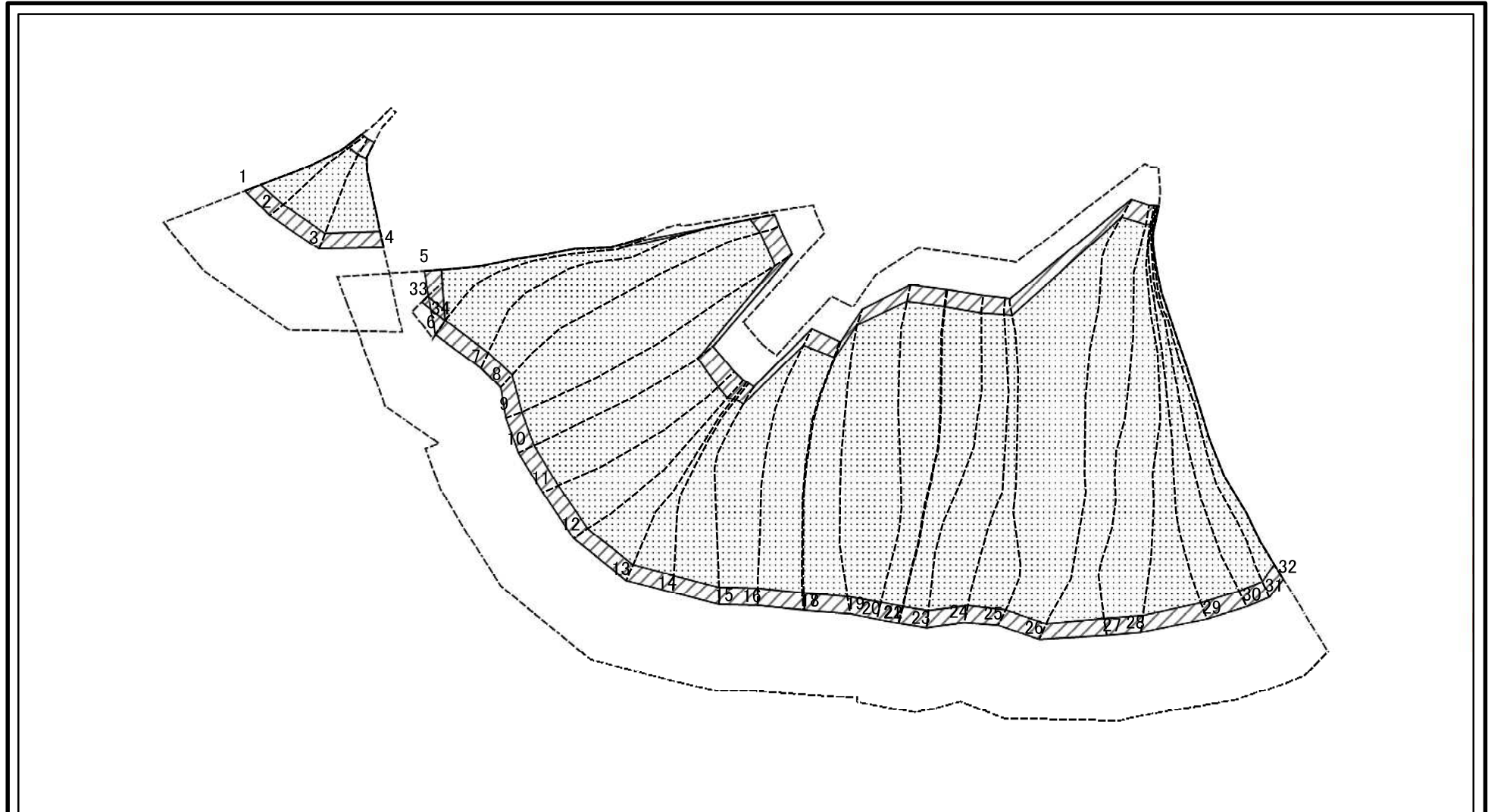
土砂災害警戒区域等の指定の公示に係る図書(その2-1)



図中の数字は横断測線番号を示す

様式-2-1(急) 土砂災害警戒区域・土砂災害特別警戒区域 区域図(その2)	土砂災害防止法施行令第2条の基準に該当する区域		N 縮尺 1:2,500	自然現象の種類	急傾斜地の崩壊	箇所番号	I-10
	土砂災害防止法施行令第3条の基準に該当する区域			告示番号	沖縄県告示第150号	箇所名	辺野喜(1)
	土砂等の(移動)高さが1m以下の場合、土石等の移動による力が100kN/mを超える区域		告示年月日	令和6年3月29日	所在地	国頭村辺野喜穴場井、漢抜原	
	土石等の堆積の高さが3mを超える区域 それ以外の区域						

土砂災害警戒区域等の指定の公示に係る図書(その2-2)



0 25 50 100
m

図中の数字は横断測線番号を示す

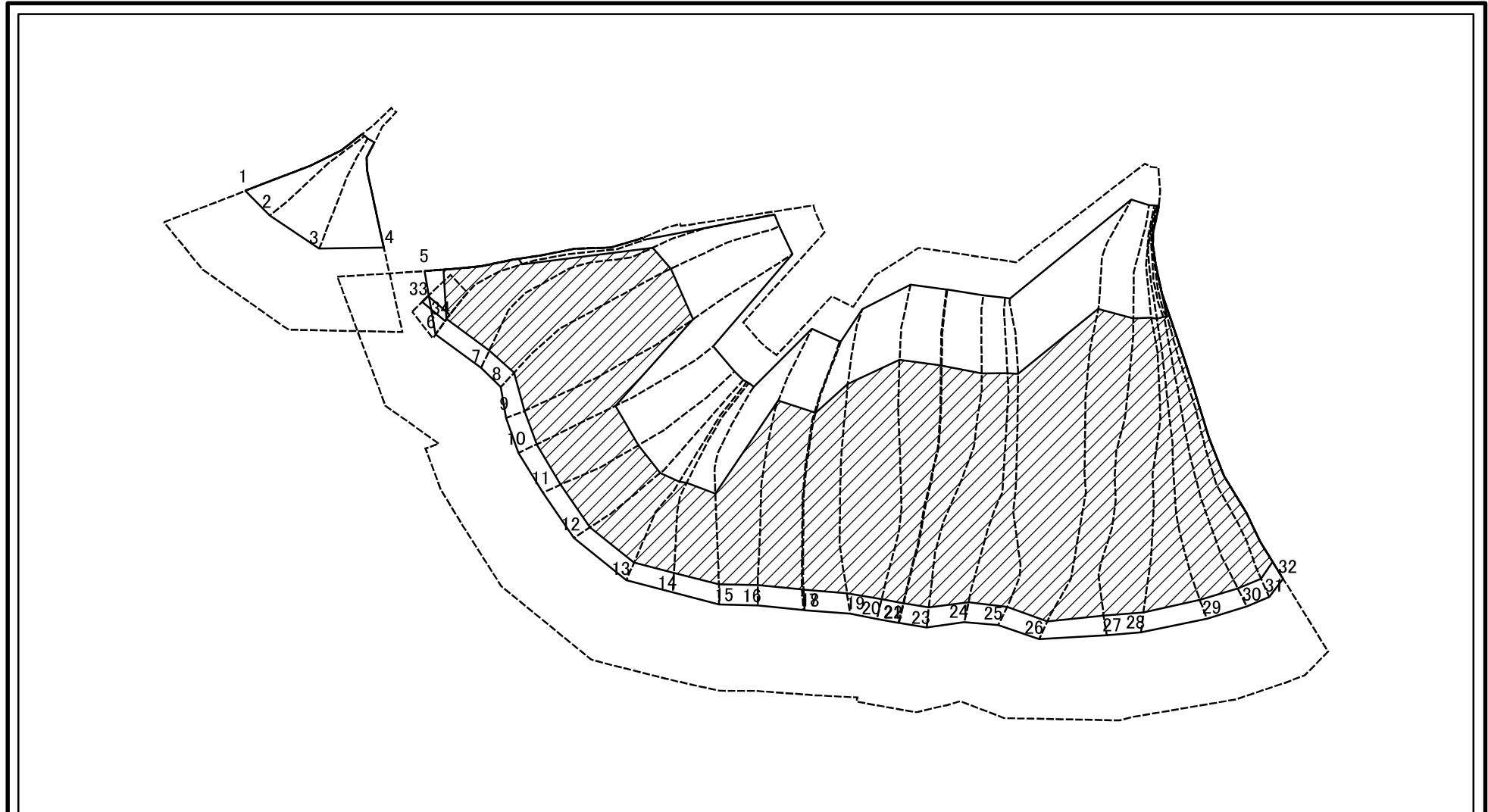
様式-2-2(急)
土砂災害特別警戒区域の区域区分図
(急傾斜地の崩壊に伴う土石等の移動により
建築物の地上部に作用すると想定される力)

土砂災害防止法施行令第二条の基準に該当する区域	
土砂災害防止法施行令第三条の基準に該当する区域	
それ以外の区域	

N	縮尺
1:2,500	

自然現象の種類	急傾斜地の崩壊	箇所番号	I-10
告示番号	沖縄県告示第150号	箇所名	辺野喜(1)
告示年月日	令和6年3月29日	所在地	国頭村辺野喜穴場井、漢抜原

土砂災害警戒区域等の指定の公示に係る図書(その2-3)



0 25 50 100
m

図中の数字は横断測線番号を示す

様式-2-3(急)
土砂災害特別警戒区域の区域区分図
(急傾斜地の崩壊に伴う土石等の堆積により
建築物の地上部に作用すると想定される力)

土砂災害防止法施行令第二条の基準に該当する区域



土砂災害防止法
施行令第三条の
基準に該当する
区域



それ以外の区域



縮尺

1:2,500

自然現象
の種類

急傾斜地の崩壊

告示番号

沖縄県告示第150号

告示年月日

令和6年3月29日

箇所番号

I-10

箇所名

辺野喜(1)

所在地

国頭村辺野喜穴場井、漢抜原

土砂災害警戒区域等の指定の公示に係る図書(その3)

横断測線の区間	土石等の移動により建築物の地上部に作用すると想定される力				土石等の堆積により建築物の地上部に作用すると想定される力				横断測線の区間	土石等の移動により建築物の地上部に作用すると想定される力				土石等の堆積により建築物の地上部に作用すると想定される力			
	土石等の(移動)高さが1m以下の場合、土石等の移動による力が100kN/m ² を超える区域		それ以外の区域		土石等の堆積の高さが3mを超える区域		それ以外の区域			土石等の(移動)高さが1m以下の場合、土石等の移動による力が100kN/m ² を超える区域		それ以外の区域		土石等の堆積の高さが3mを超える区域		それ以外の区域	
	力の大きさのうち最大のもの(kN/m ²)	土石等の高さ(m)	力の大きさのうち最大のもの(kN/m ²)	土石等の高さ(m)	力の大きさのうち最大のもの(kN/m ²)	土石等の高さ(m)	力の大きさのうち最大のもの(kN/m ²)	土石等の高さ(m)		力の大きさのうち最大のもの(kN/m ²)	土石等の高さ(m)	力の大きさのうち最大のもの(kN/m ²)	土石等の高さ(m)	力の大きさのうち最大のもの(kN/m ²)	土石等の高さ(m)	力の大きさのうち最大のもの(kN/m ²)	土石等の高さ(m)
1 ~ 2	145.27	1.00	100.00	1.00	-	-	15.86	2.96	28 ~ 29	151.90	1.00	100.00	1.00	20.43	3.82	16.05	3.00
2 ~ 3	146.56	1.00	100.00	1.00	-	-	15.97	2.98	29 ~ 30	152.05	1.00	100.00	1.00	20.44	3.82	16.05	3.00
3 ~ 4	147.65	1.00	100.00	1.00	-	-	16.05	3.00	30 ~ 31	152.05	1.00	100.00	1.00	20.44	3.82	16.05	3.00
5 ~ 6	141.16	1.00	100.00	1.00	19.62	3.67	16.05	3.00	31 ~ 32	153.91	1.00	100.00	1.00	20.61	3.85	16.05	3.00
6 ~ 7	141.16	1.00	100.00	1.00	19.62	3.67	16.05	3.00	32 ~ 33	-	-	47.16	1.00	-	-	13.15	2.46
7 ~ 8	148.86	1.00	100.00	1.00	20.18	3.77	16.05	3.00									
8 ~ 9	148.86	1.00	100.00	1.00	20.18	3.77	16.05	3.00									
9 ~ 10	150.30	1.00	100.00	1.00	20.31	3.80	16.05	3.00									
10 ~ 11	150.30	1.00	100.00	1.00	20.31	3.80	16.05	3.00									
11 ~ 12	143.94	1.00	100.00	1.00	19.82	3.70	16.05	3.00									
12 ~ 13	144.92	1.00	100.00	1.00	19.89	3.72	16.05	3.00									
13 ~ 14	147.27	1.00	100.00	1.00	20.07	3.75	16.05	3.00									
14 ~ 15	148.39	1.00	100.00	1.00	20.16	3.77	16.05	3.00									
15 ~ 16	153.84	1.00	100.00	1.00	20.61	3.85	16.05	3.00									
16 ~ 17	158.19	1.00	100.00	1.00	21.05	3.93	16.05	3.00									
17 ~ 18	158.24	1.00	100.00	1.00	21.06	3.93	16.05	3.00									
18 ~ 19	158.24	1.00	100.00	1.00	21.06	3.93	16.05	3.00									
19 ~ 20	157.29	1.00	100.00	1.00	20.95	3.91	16.05	3.00									
20 ~ 21	157.14	1.00	100.00	1.00	20.93	3.91	16.05	3.00									
21 ~ 22	157.11	1.00	100.00	1.00	20.93	3.91	16.05	3.00									
22 ~ 23	157.11	1.00	100.00	1.00	20.93	3.91	16.05	3.00									
23 ~ 24	158.42	1.00	100.00	1.00	21.07	3.94	16.05	3.00									
24 ~ 25	158.42	1.00	100.00	1.00	21.07	3.94	16.05	3.00									
25 ~ 26	157.69	1.00	100.00	1.00	20.99	3.92	16.05	3.00									
26 ~ 27	150.56	1.00	100.00	1.00	20.32	3.80	16.05	3.00									
27 ~ 28	151.90	1.00	100.00	1.00	20.43	3.82	16.05	3.00									

様式-3(急) 建築物の構造の規制に必要な衝撃に関する事項	自然現象の種類	急傾斜地の崩壊	箇所番号	I-10
	告示番号	沖縄県告示第150号	箇所名	辺野喜(1)
	告示年月日	令和6年3月29日	所在地	国頭村辺野喜穴場井、漢抜原