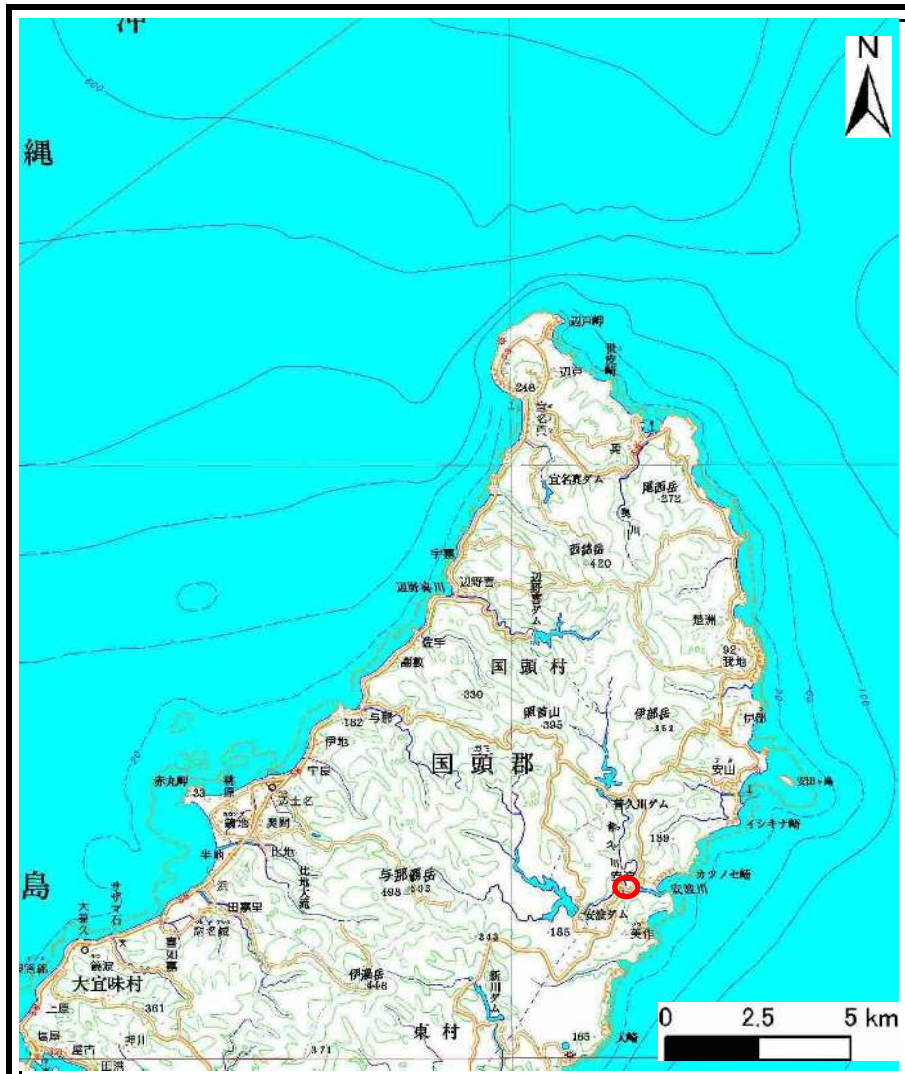
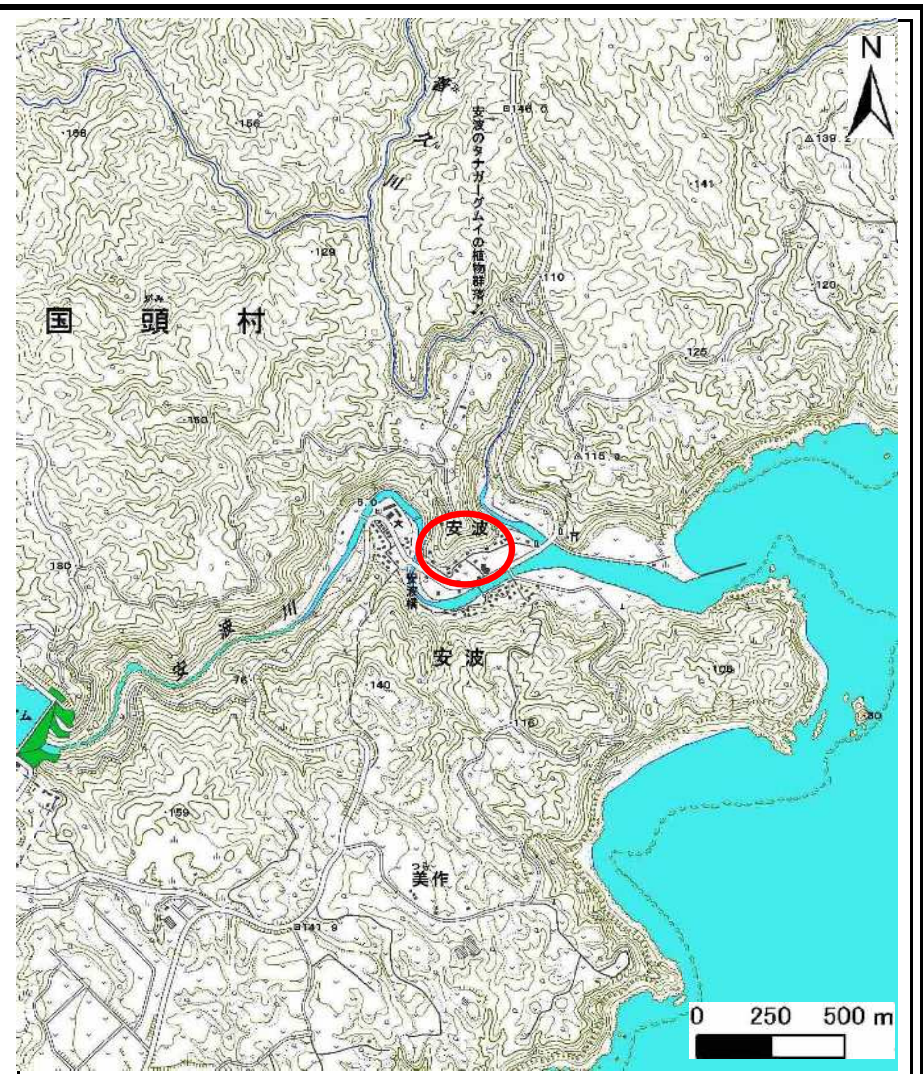


# 土砂災害警戒区域等の指定の公示に係る図書(その1)



(1/200,000)



(1/25,000)

様式-1(急)  
土砂災害警戒区域  
位置図

自然現象の種類

急傾斜の崩壊

箇所番号

I-20

箇所名

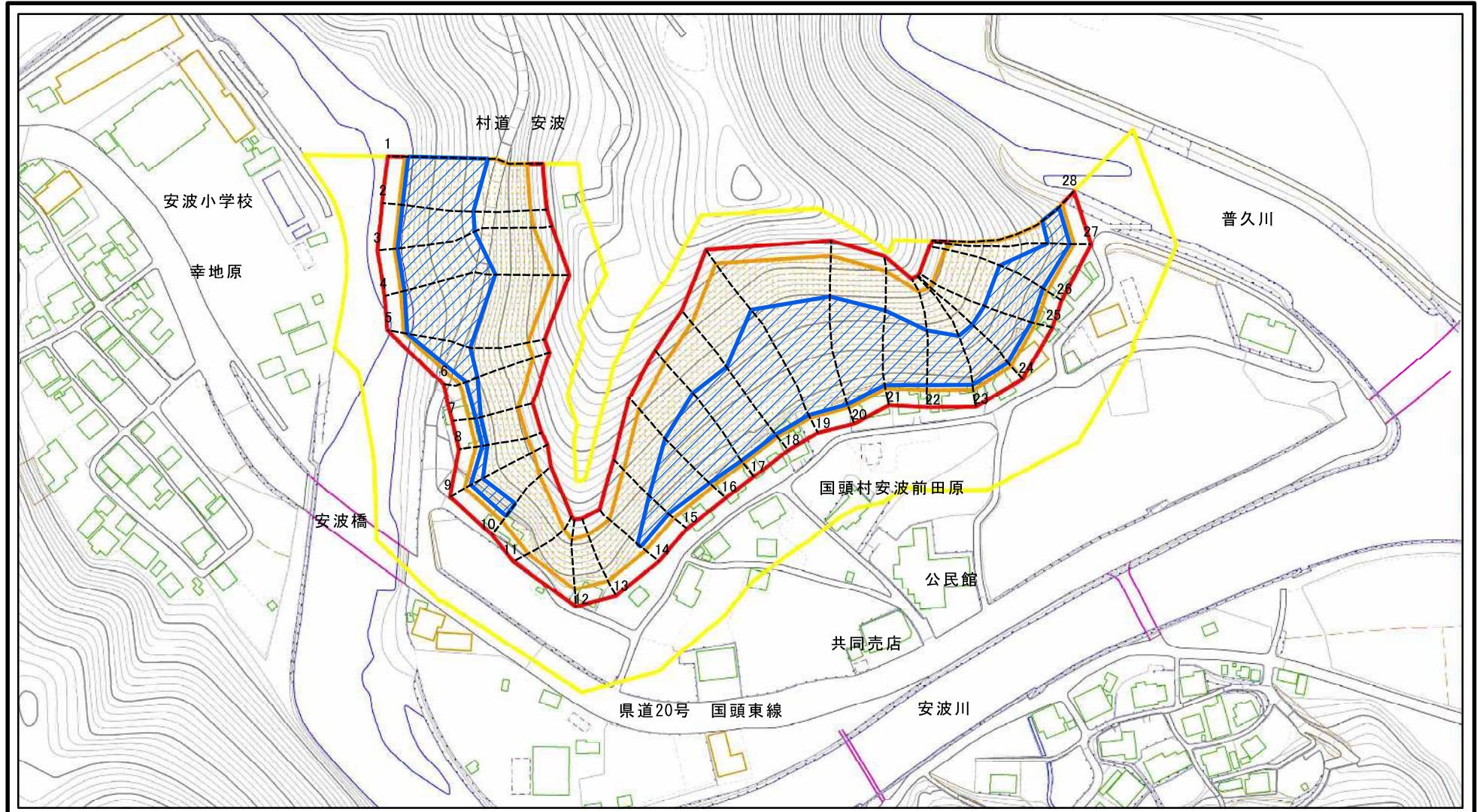
安波(1)

所在地

沖縄県国頭村安波前田原

この地図は、国土地理院の承認を得て、同院発行の20万分の1・2万5千分の1の地形図を複製したものである。(承認番号 平20業複 第761号)

# 土砂災害警戒区域等の指定の公示に係る図書(その2)



0 25 50 100  
m

図中の数字は横断測線番号を示す

様式-2(急)

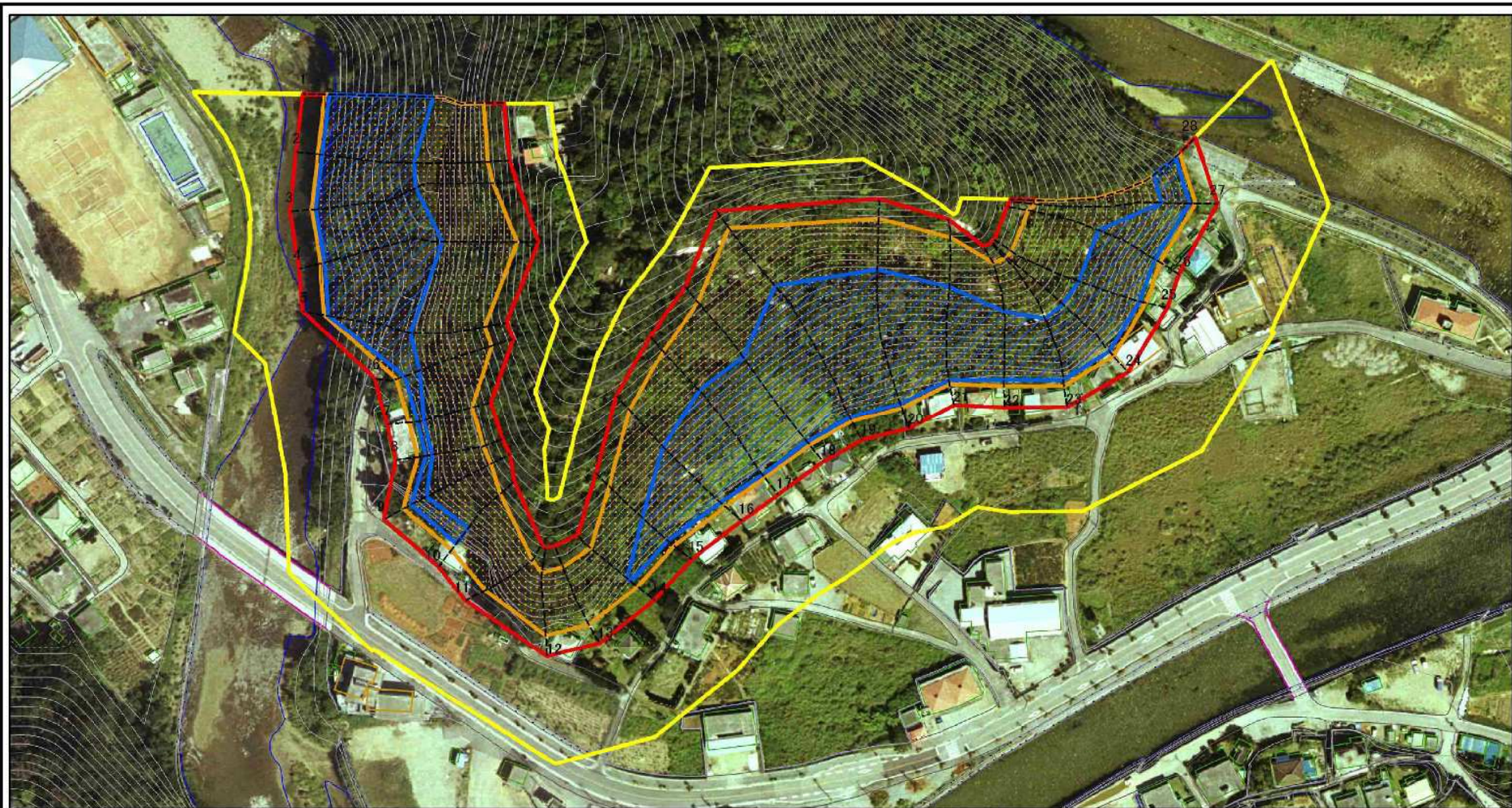
土砂災害警戒区域・土砂災害特別警戒区域  
区域図(その1)

土砂災害防止法施行令第二条の基準に該当する区域	
土砂災害防止法施行令第三条の基準に該当する区域	
土砂等の(移動)高さが1m以下の場合、土砂等の移動による力が100kN/mを超える区域	
土砂等の堆積の高さが3mを超える区域	
それ以外の区域	

N  
縮尺  
1:2,500

自然現象の種類	急傾斜地の崩壊	箇所番号	I-20
告示番号	沖縄県告示第150号	箇所名	安波(1)
告示年月日	令和6年3月29日	所在地	沖縄県国頭村安波前田原

# 土砂災害警戒区域等の指定の公示に係る図書(その2-1)



図中の数字は横断測線番号を示す

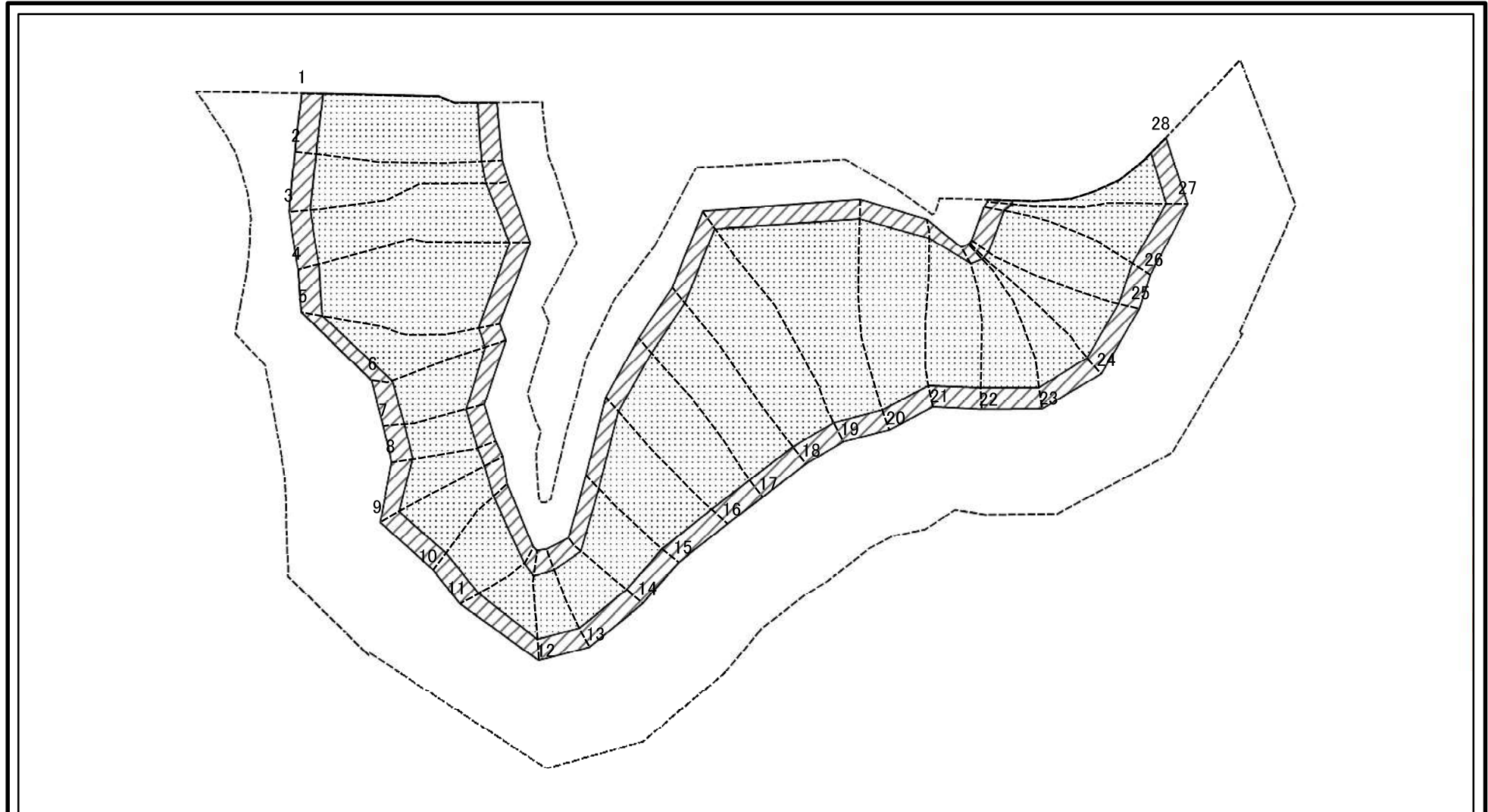
様式-2-1(急)  
土砂災害警戒区域・土砂災害特別警戒区域  
区域図(その2)

土砂災害防止法施行令第二条の基準に該当する区域	
土砂災害防止法施行令第三条の基準に該当する区域	
それ以外の区域	

N	縮尺
1:2,000	

自然現象の種類	急傾斜地の崩壊	箇所番号	I-20
告示番号	沖縄県告示第150号	箇所名	安波(1)
告示年月日	令和6年3月29日	所在地	沖縄県国頭村安波前田原

# 土砂災害警戒区域等の指定の公示に係る図書(その2-2)



0 25 50 100  
m

図中の数字は横断測線番号を示す

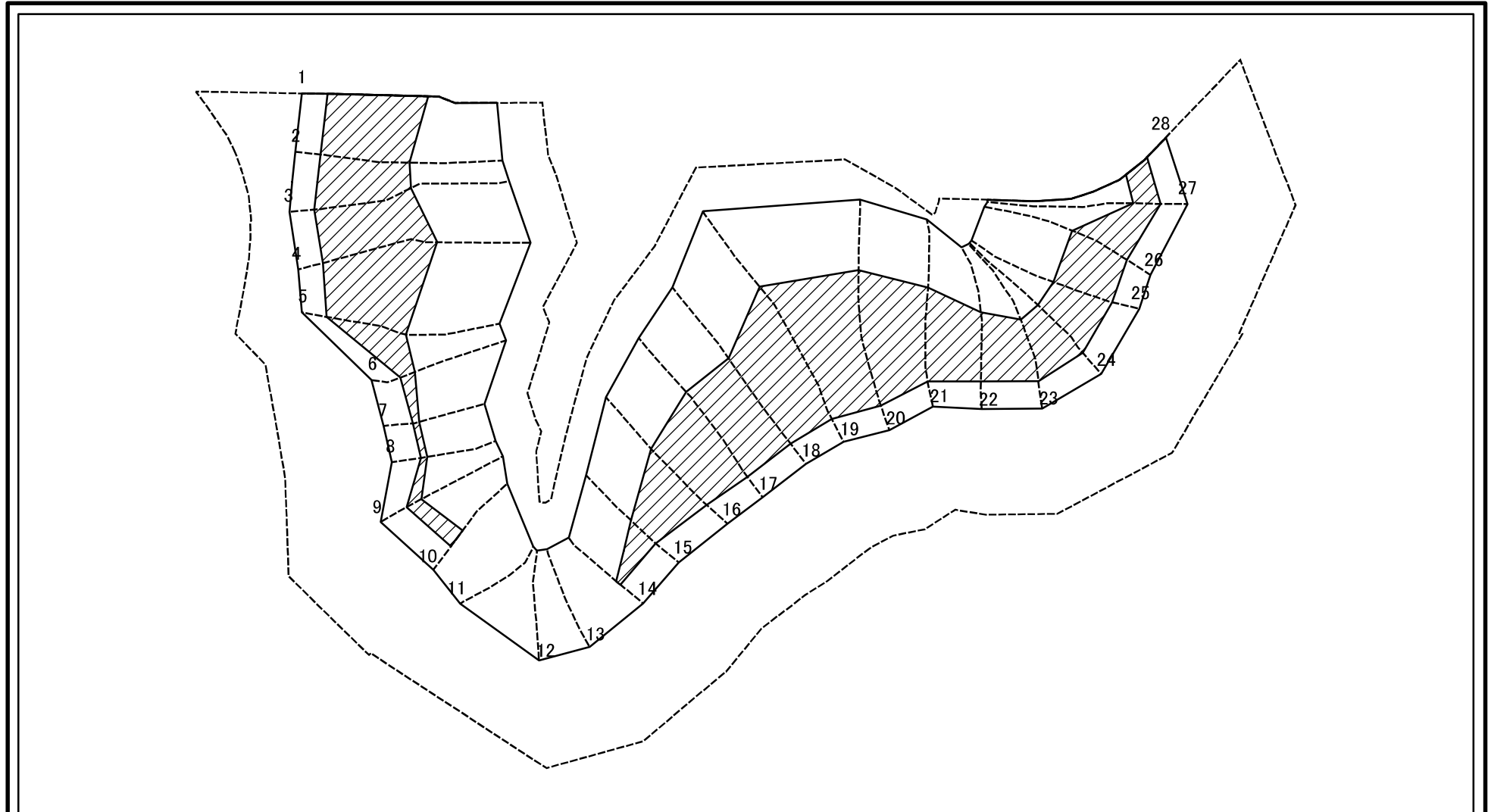
様式-2-2(急)  
土砂災害特別警戒区域の区域区分図  
(急傾斜地の崩壊に伴う土石等の移動により  
建築物の地上部に作用すると想定される力)

土砂災害防止法施行令第二条の基準に該当する区域	
土砂災害防止法施行令第三条の基準に該当する区域	
それ以外の区域	

縮尺	N
	1:2,000

自然現象の種類	急傾斜地の崩壊	箇所番号	I-20
告示番号	沖縄県告示第150号	箇所名	安波(1)
告示年月日	令和6年3月29日	所在地	沖縄県国頭村安波前田原

# 土砂災害警戒区域等の指定の公示に係る図書(その2-3)



0 25 50 100  
m

図中の数字は横断測線番号を示す

様式-2-3(急)  
土砂災害特別警戒区域の区域区分図  
(急傾斜地の崩壊に伴う土石等の堆積により  
建築物の地上部に作用すると想定される力)

土砂災害防止法施行令第二条の基準に該当する区域

土砂災害防止法 施行令第三条の 基準に該当する 区域	土石等の堆積の高さが3mを超える区域	
	それ以外の区域	


N  
縮尺  
1:2,000

自然現象 の種類	急傾斜地の崩壊
告示番号	沖縄県告示第150号
告示年月日	令和6年3月29日

箇所番号	I-20
箇所名	安波(1)
所在地	沖縄県国頭村安波前田原

箇所番号	I-20
箇所名	安波(1)
所在地	沖縄県国頭村安波前田原

# 土砂災害警戒区域等の指定の公示に係る図書(その3)(案)

(1/1)

横断測線の区間	土石等の移動により建築物の地上部に作用すると想定される力				土石等の堆積により建築物の地上部に作用すると想定される力				横断測線の区間	土石等の移動により建築物の地上部に作用すると想定される力				土石等の堆積により建築物の地上部に作用すると想定される力			
	土石等の(移動)高さが1m以下の場合、土石等の移動による力が100kN/m <sup>2</sup> を超える区域		それ以外の区域		土石等の堆積の高さが3mを超える区域		それ以外の区域			土石等の(移動)高さが1m以下の場合、土石等の移動による力が100kN/m <sup>2</sup> を超える区域		それ以外の区域		土石等の堆積の高さが3mを超える区域		それ以外の区域	
	力の大きさのうち最大のもの(kN/m <sup>2</sup> )	土石等の高さ(m)	力の大きさのうち最大のもの(kN/m <sup>2</sup> )	土石等の高さ(m)	力の大きさのうち最大のもの(kN/m <sup>2</sup> )	土石等の高さ(m)	力の大きさのうち最大のもの(kN/m <sup>2</sup> )	土石等の高さ(m)		力の大きさのうち最大のもの(kN/m <sup>2</sup> )	土石等の高さ(m)	力の大きさのうち最大のもの(kN/m <sup>2</sup> )	土石等の高さ(m)	力の大きさのうち最大のもの(kN/m <sup>2</sup> )	土石等の高さ(m)	力の大きさのうち最大のもの(kN/m <sup>2</sup> )	土石等の高さ(m)
1 ~ 2	161.63	1.00	100.00	1.00	21.70	4.06	16.05	3.00	27 ~ 28	148.51	1.00	100.00	1.00	18.33	3.42	16.05	3.00
2 ~ 3	158.16	1.00	100.00	1.00	21.18	3.96	16.05	3.00	~								
3 ~ 4	158.40	1.00	100.00	1.00	21.14	3.95	16.05	3.00	~								
4 ~ 5	158.40	1.00	100.00	1.00	21.14	3.95	16.05	3.00	~								
5 ~ 6	156.31	1.00	100.00	1.00	20.99	3.92	16.05	3.00	~								
6 ~ 7	150.20	1.00	100.00	1.00	16.48	3.08	16.05	3.00	~								
7 ~ 8	149.36	1.00	100.00	1.00	16.48	3.08	16.05	3.00	~								
8 ~ 9	153.47	1.00	100.00	1.00	16.66	3.11	16.05	3.00	~								
9 ~ 10	154.59	1.00	100.00	1.00	17.57	3.28	16.05	3.00	~								
10 ~ 11	154.59	1.00	100.00	1.00	-	-	16.05	3.00	~								
11 ~ 12	144.48	1.00	100.00	1.00	-	-	14.63	2.73	~								
12 ~ 13	141.87	1.00	100.00	1.00	-	-	15.56	2.91	~								
13 ~ 14	149.46	1.00	100.00	1.00	-	-	16.05	3.00	~								
14 ~ 15	158.64	1.00	100.00	1.00	17.73	3.31	16.05	3.00	~								
15 ~ 16	161.86	1.00	100.00	1.00	19.82	3.70	16.05	3.00	~								
16 ~ 17	161.86	1.00	100.00	1.00	21.50	4.02	16.05	3.00	~								
17 ~ 18	160.57	1.00	100.00	1.00	21.50	4.02	16.05	3.00	~								
18 ~ 19	160.57	1.00	100.00	1.00	21.44	4.01	16.05	3.00	~								
19 ~ 20	162.22	1.00	100.00	1.00	21.65	4.04	16.05	3.00	~								
20 ~ 21	162.65	1.00	100.00	1.00	21.94	4.10	16.05	3.00	~								
21 ~ 22	162.65	1.00	100.00	1.00	21.94	4.10	16.05	3.00	~								
22 ~ 23	161.11	1.00	100.00	1.00	19.82	3.70	16.05	3.00	~								
23 ~ 24	157.91	1.00	100.00	1.00	19.21	3.59	16.05	3.00	~								
24 ~ 25	157.91	1.00	100.00	1.00	19.23	3.59	16.05	3.00	~								
25 ~ 26	158.16	1.00	100.00	1.00	19.27	3.60	16.05	3.00	~								
26 ~ 27	158.16	1.00	100.00	1.00	19.27	3.60	16.05	3.00	~								

様式-3(急)  建築物の構造の規制に必要な衝撃に関する事項	自然現象の種類	急傾斜地の崩壊	箇所番号	I-20
	告示番号	沖縄県告示第150号	箇所名	安波(1)
	告示年月日	令和6年3月29日	所在地	沖縄県国頭村安波前田原