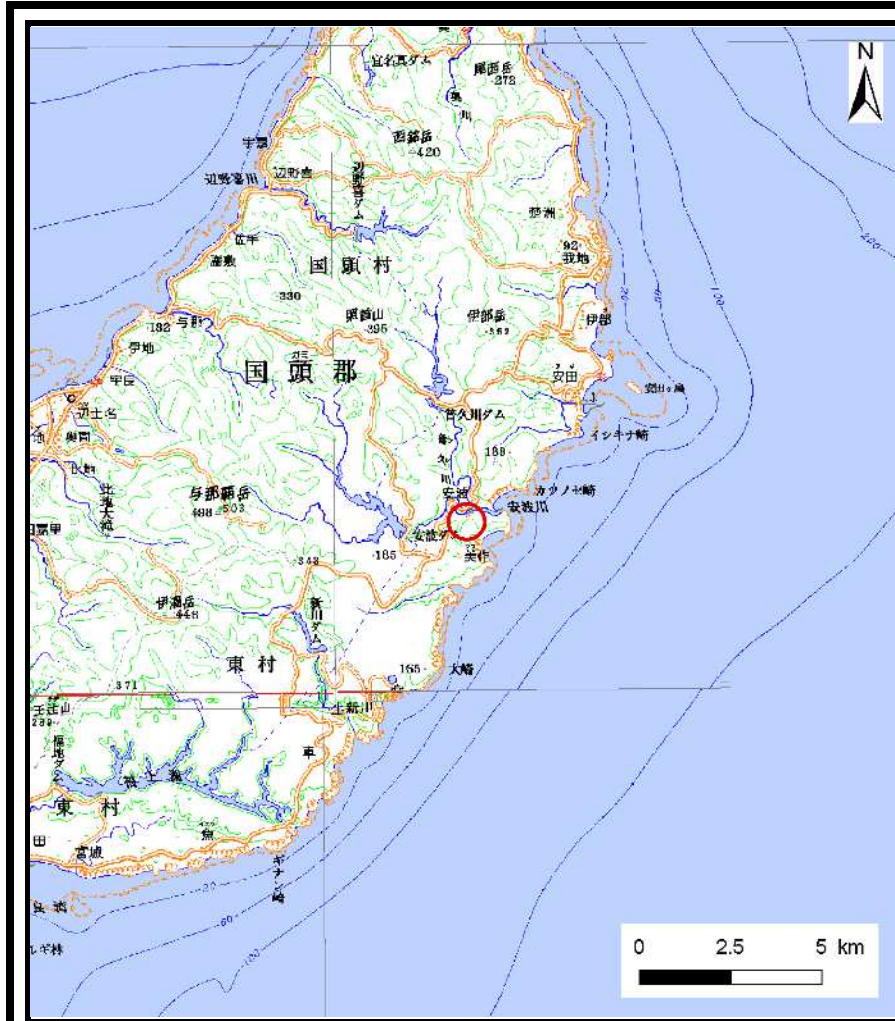
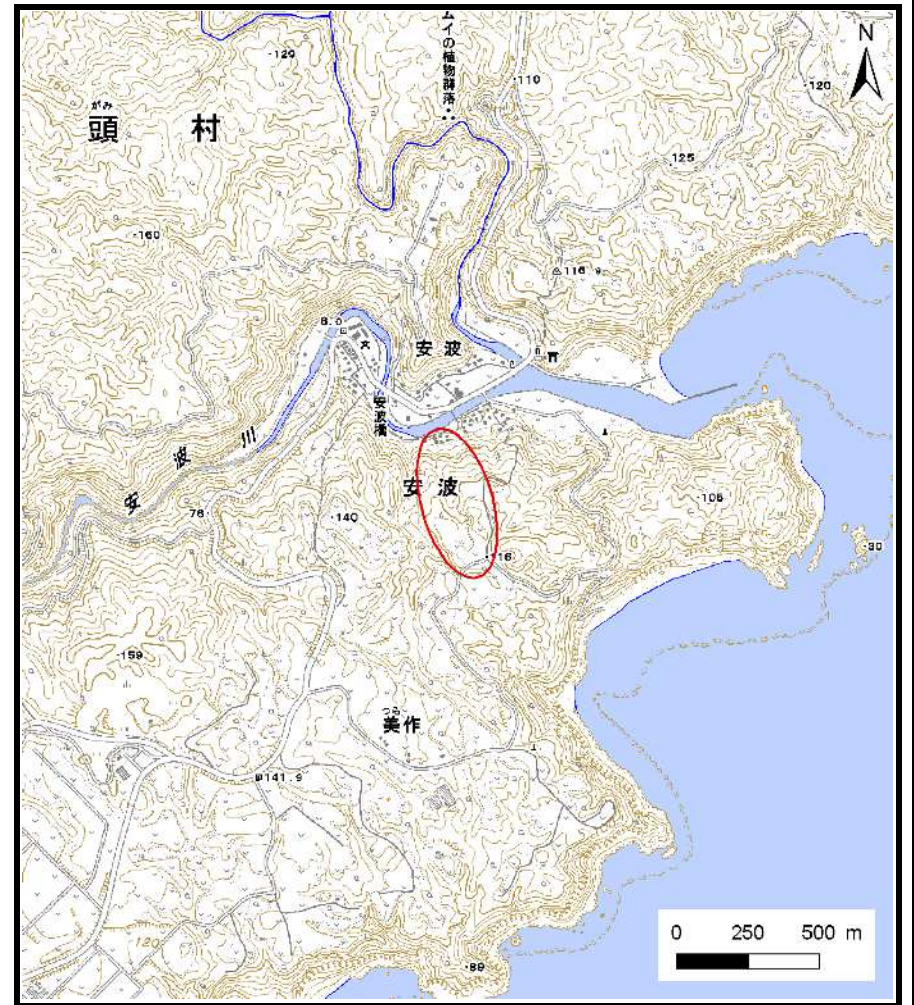


# 土砂災害警戒区域等の指定の公示に係る図書（その1）



(1/200,000)

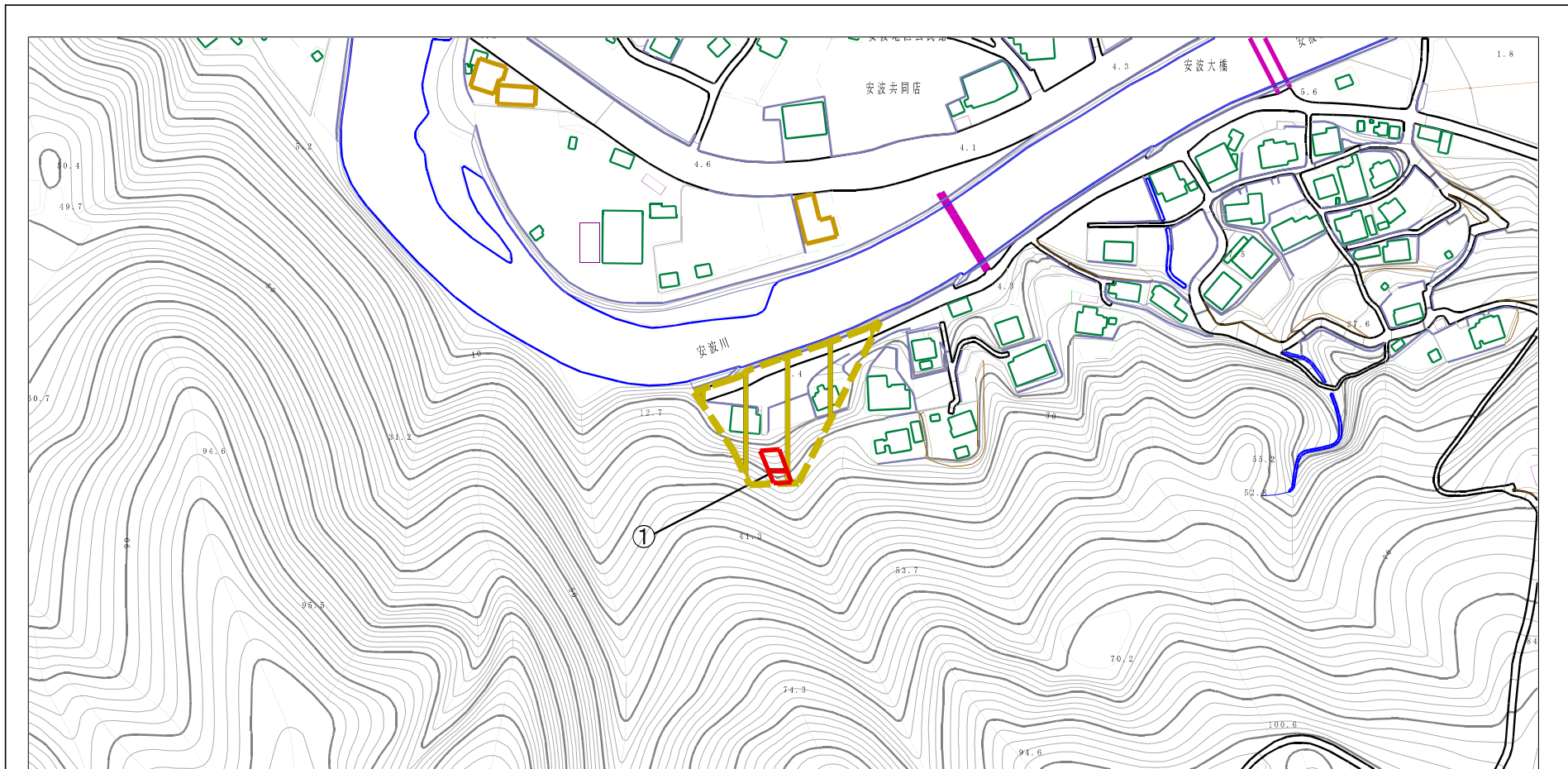


(1/25,000)

様式-1 (土) 土砂災害警戒区域・土砂災害特別警戒区域 位置図	自然現象の種類	土石流
	溪流番号	301-B11-02
	溪流名	
	所在地	沖縄県国頭郡国頭村字安波

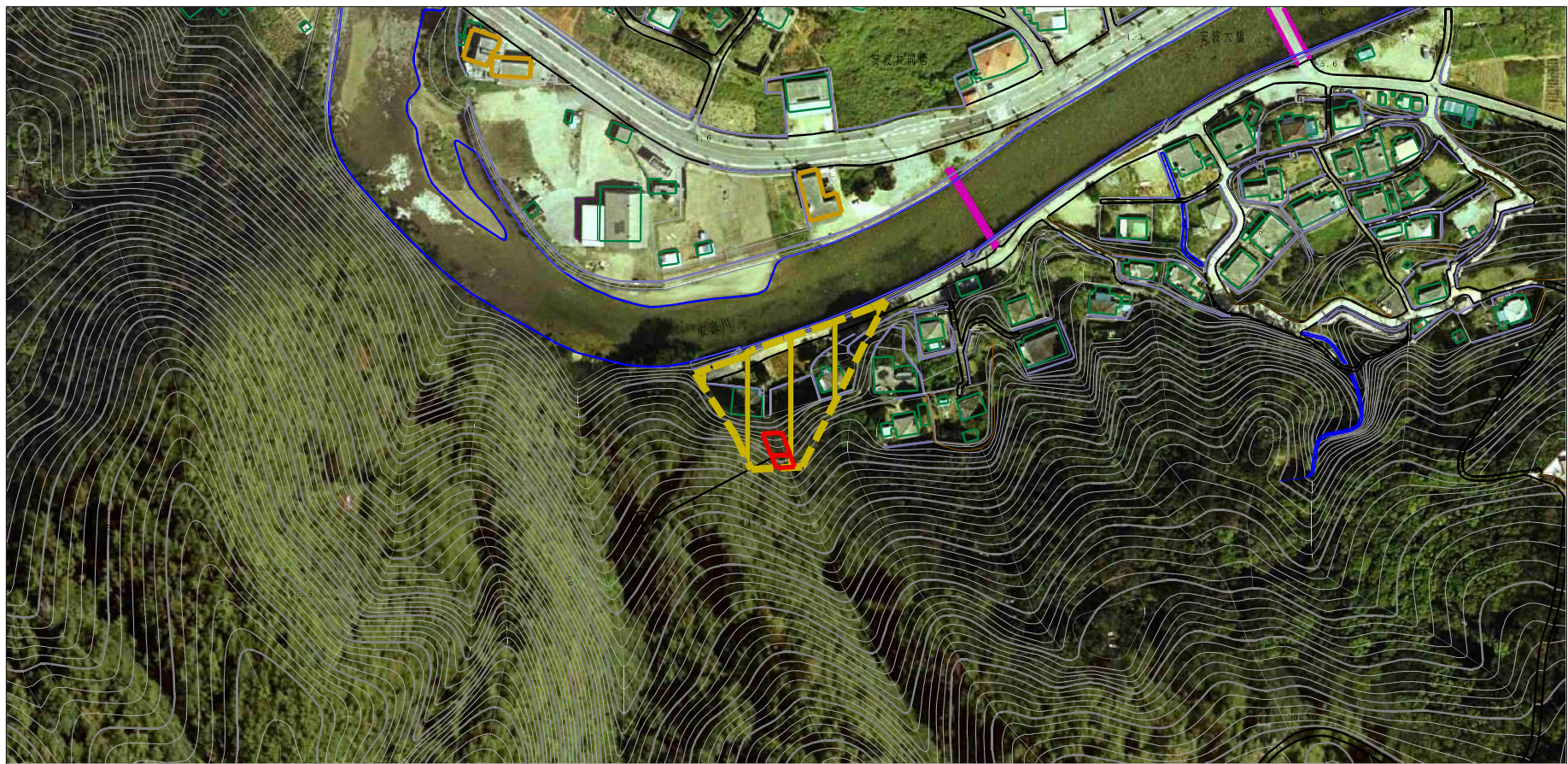
この地図は、国土地理院長の承認を得て、同院発行の数値地図20000（地図画像）及び数値地図25000（地図画像）を複製したものである。（承認番号 平23情複、第400号）

# 土砂災害警戒区域等の指定の公示に係る図書（その2）



様式-2 (土) 土砂災害警戒区域・土砂災害特別警戒区域 区域図	土砂災害防止法施行令第二条の基準に該当する区域		N 縮尺 1:2,500	自然現象の種類	土石流	溪流番号	301-B11-02
	土砂災害防止法施行令第三条の基準に該当する区域			告示番号	沖縄県告示第150号	溪流名	
	土砂災害防止法施行令第三条の基準に該当する区域			告示年月日	令和6年3月29日	所在地	沖縄県国頭郡 国頭村字安波
	それ以外の区域						

# 土砂災害警戒区域等の指定の公示に係る図書(その2-1)



様式-2-1 (土) 土砂災害警戒区域・土砂災害特別警戒区域 区域図	土砂災害防止法施行令第二条の基準に該当する区域		N 縮尺 1:2,500	自然現象の種類	土石流	溪流番号	301-B11-02
	土砂災害防止法施行令第三条の基準に該当する区域			告示番号	沖縄県告示第150号	溪流名	
	土砂の高さが1mを超える場合、土石等の移動による力が50kN/m <sup>2</sup> を超える区域		告示年月日	令和6年3月29日	所在地	沖縄県国頭郡 国頭村字安波	
	土砂の高さが1mを超える場合、土石等の移動による力が50kN/m <sup>2</sup> 以下の区域						
それ以外の区域							

土砂災害警戒区域等の指定の公示に係る図書（その3）

区分番号	想定される力の大きさのうち最大のもの (kN/m <sup>2</sup> )	土石流の高さ (m)
①	20.9	0.5

様式-3(土) 建築物の構造の規制に必要な衝撃に関する事項 (その1)	自然現象の種類	土石流	箇所番号	301-B11-02
	公示番号	沖縄県告示第150号	溪流名	
	公示年月日	令和6年3月29日	所在地	沖縄県国頭郡国頭村字安波

