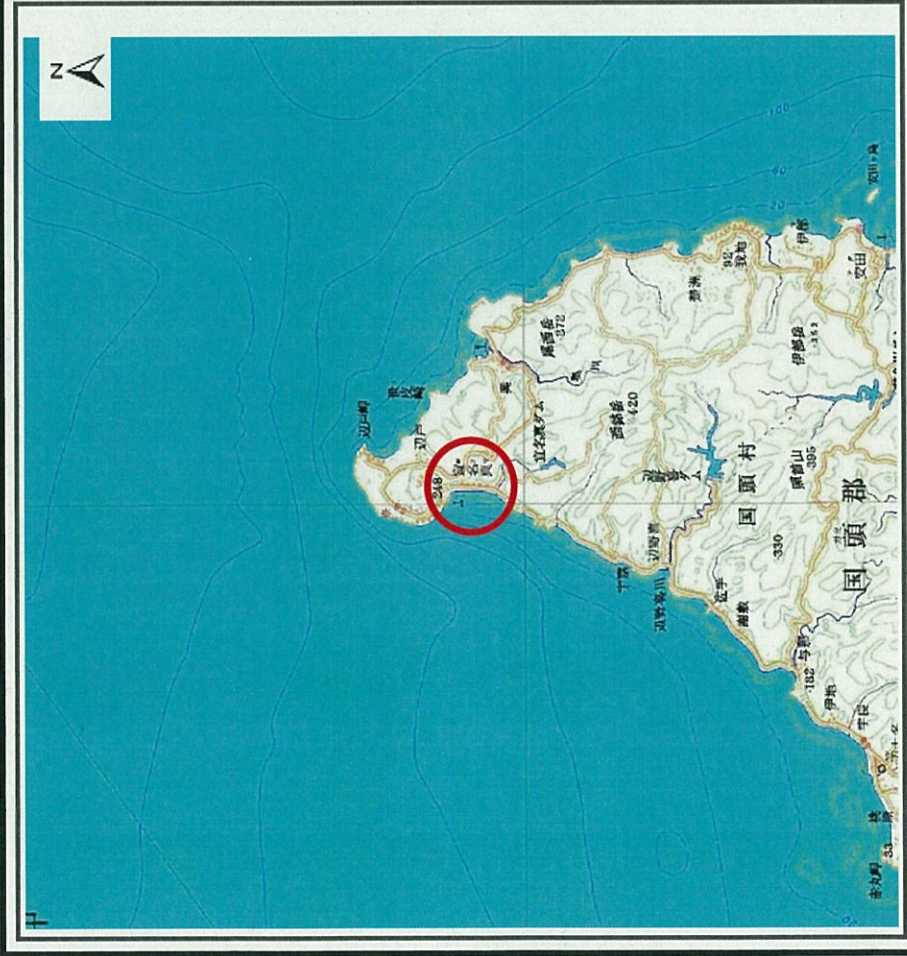
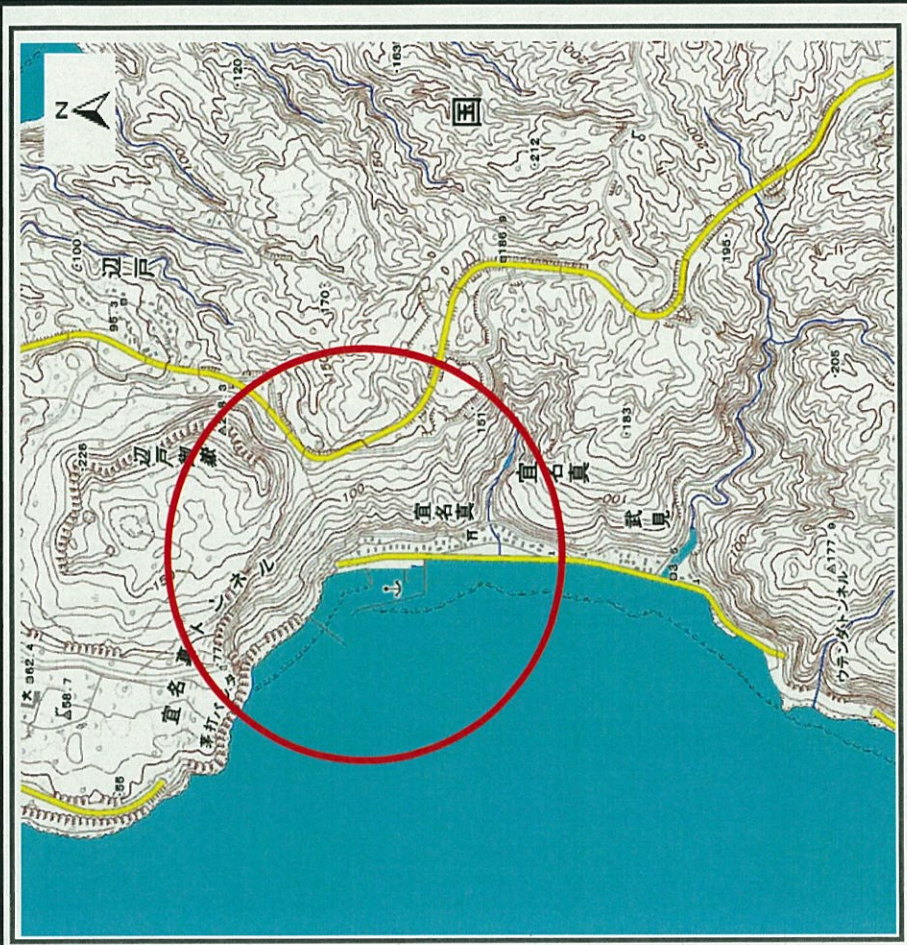


土砂災害警戒区域等の指定の公示に係る図書（その1）



(1/200,000)

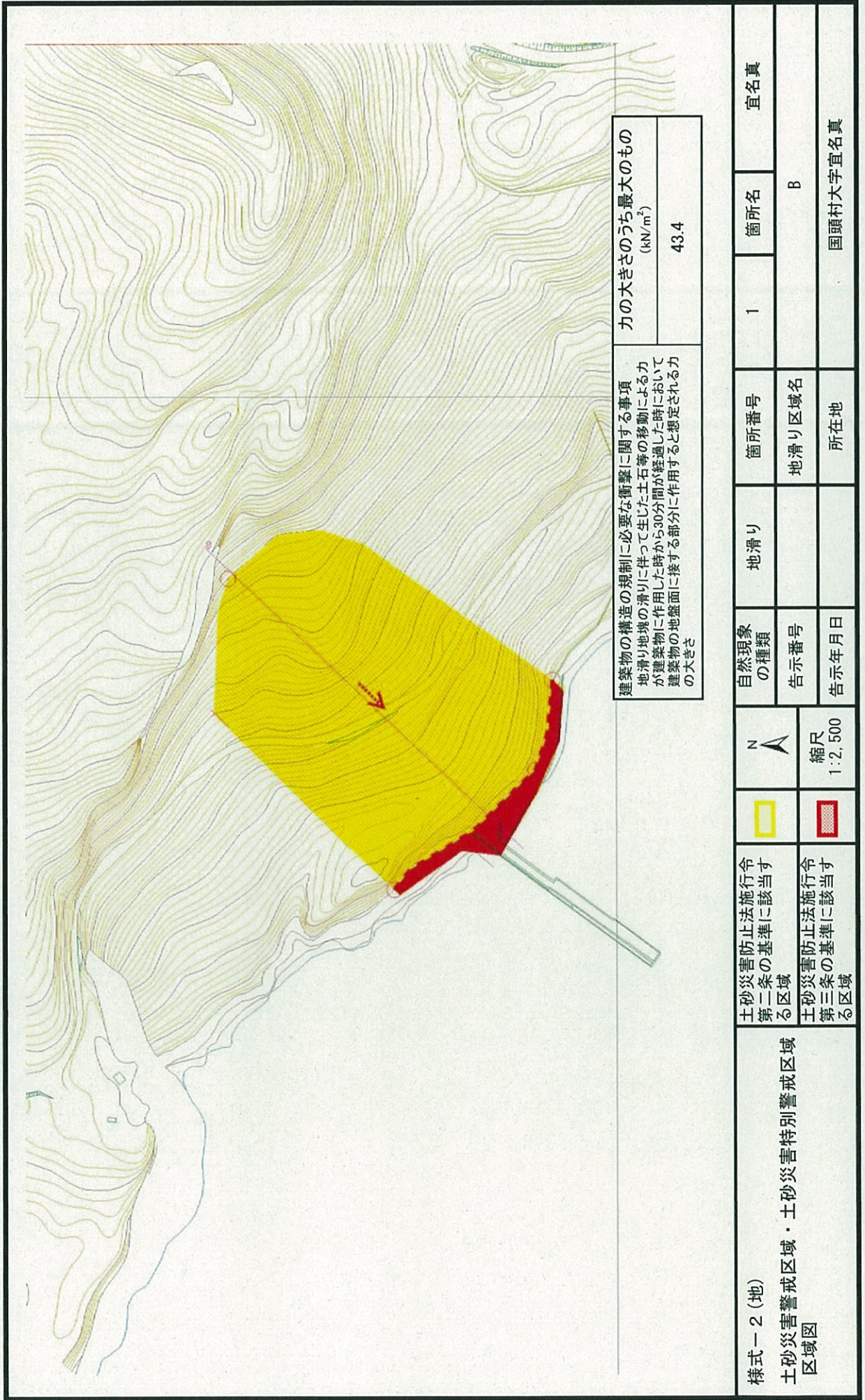


(1/25,000)

様式一 1 (地)		自然現象の種類	地滑り
土砂災害警戒区域・土砂災害特別警戒区域 位置図		箇所番号	1
		箇所名	宜名真
		地滑り区域名	A-F
		所在地	国頭村大字宜名真

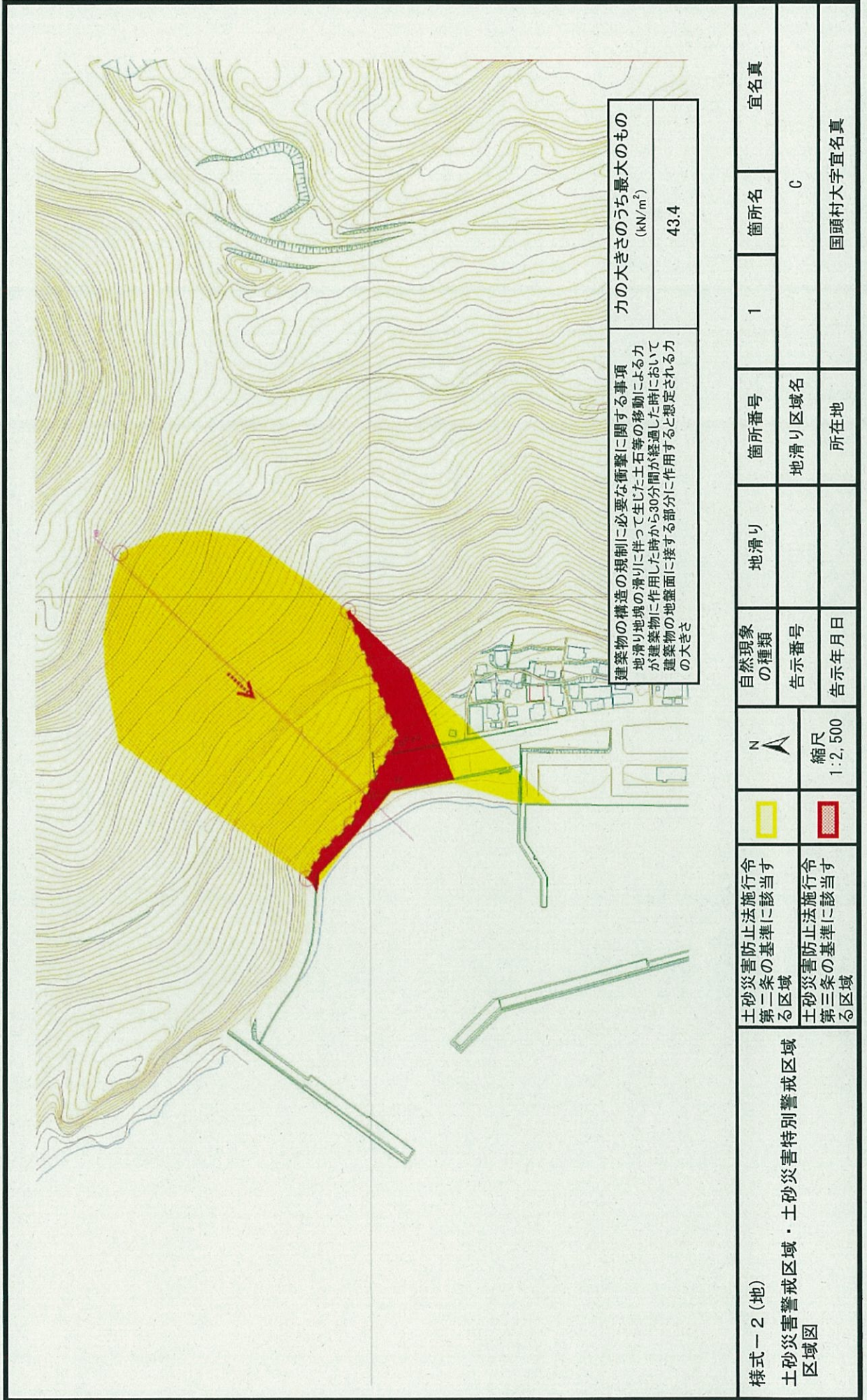
この地図は、国土地理院の承認を得て、同院発行の20万分の1・2万5千分の1の地形図を複製したものである。(承認番号 平23情復 第400号)

土砂災害警戒区域等の指定の公示に係る図書（その2）



様式-2 (地) 土砂災害警戒区域・土砂災害特別警戒区域 区域図	土砂災害防止法施行令 第二条の基準に該当す る区域		N 縮尺 1:2,500	自然現象 の種類	地滑り	箇所番号	1	箇所名	宜名真
	土砂災害防止法施行令 第三条の基準に該当す る区域			告示番号	地滑り区域名	B	所在地	国頭村大字宜名真	

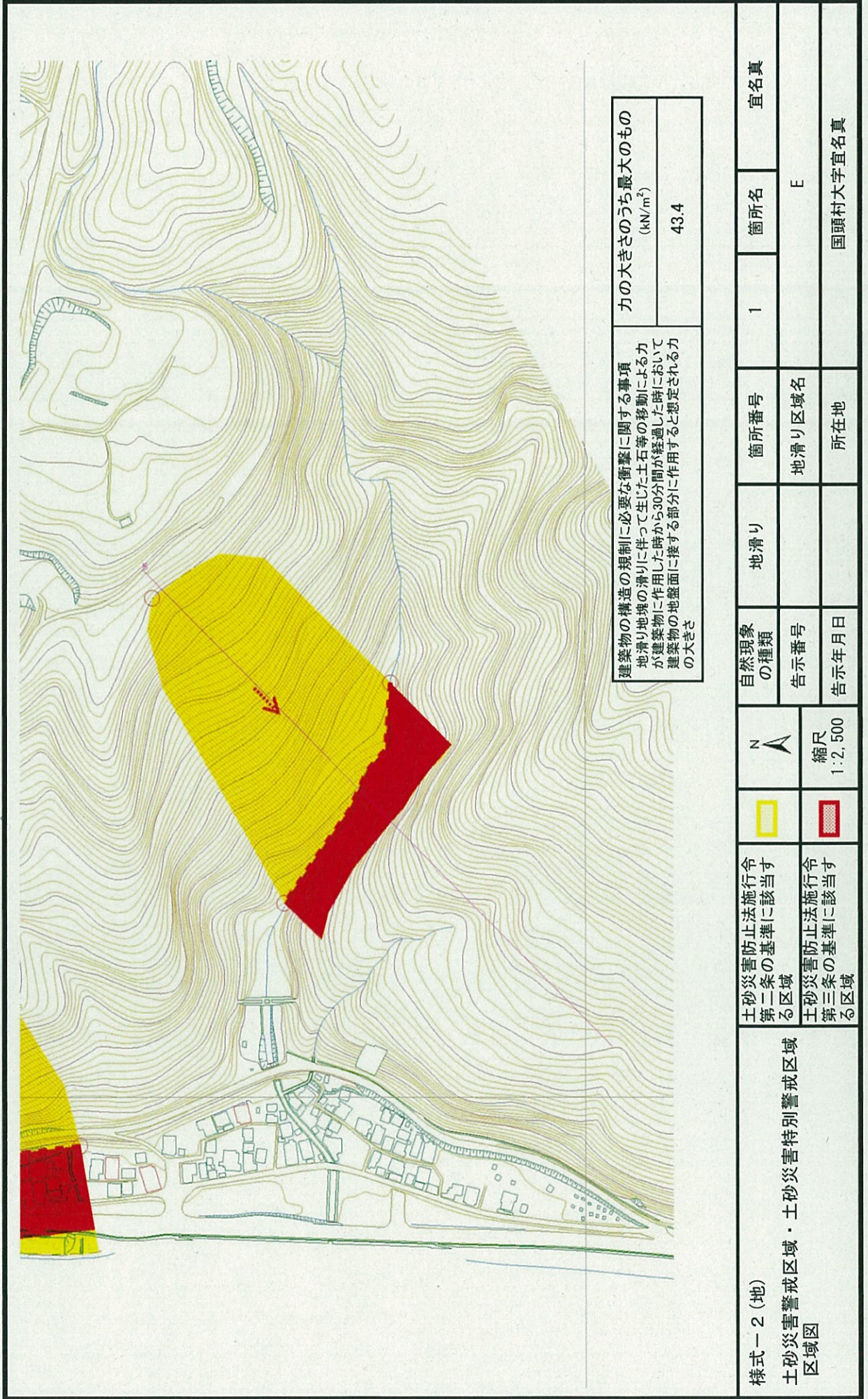
土砂災害警戒区域等の指定に係る図書（その2）



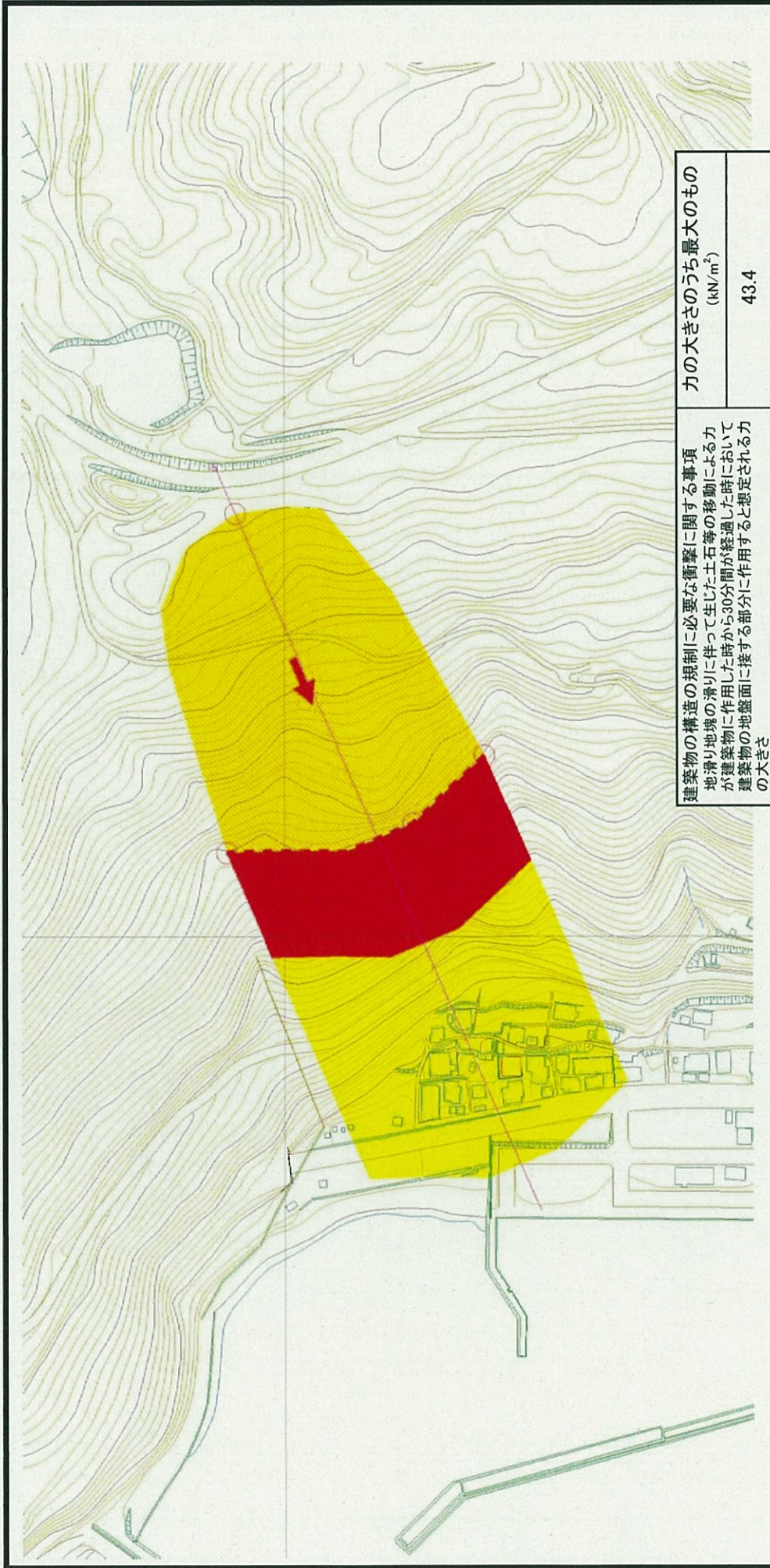
建築物の構造の規制に必要な衝撃に関する事項 地滑り地塊の滑りに伴って生じた土石等の移動による力 が建築物に作用した時から30分間が経過した時において 建築物の地盤面に接する部分に作用すると想定される力 の大きさ	力の大きさのうち最大のもの (kN/m ²)
	43.4

様式-2 (地) 土砂災害警戒区域・土砂災害特別警戒区域 区域図	土砂災害防止法施行令 第二条の基準に該当す る区域		N 縮尺 1:2,500	自然現象 の種類	地滑り	箇所番号	1	箇所名	宜名真
	土砂災害防止法施行令 第三条の基準に該当す る区域			告示番号	地滑り区域名	C	所在地	国頭村大字宜名真	
			告示年月日						

土砂災害警戒区域等の指定に係る図書（その2）



土砂災害警戒区域等の指定に係る図書（その2）



建築物の構造の規制に必要な衝撃に関する事項 地滑り地塊の滑りに伴って生じた土石等の移動による力が建築物に作用した時から30分間が経過した時において建築物の地盤面に接する部分に作用すると想定される力の大きさ	力の大きさのうち最大のもの (kN/m ²)
	43.4

様式-2 (地) 土砂災害警戒区域・土砂災害特別警戒区域 区域図	土砂災害防止法施行令 第二条の基準に該当する区域		N	告示番号	地滑り	箇所番号	1	箇所名	宜名真
	土砂災害防止法施行令 第三条の基準に該当する区域		縮尺 1:2,500	告示年月日		地滑り区域名		F	
					所在地				国頭村大字宜名真

