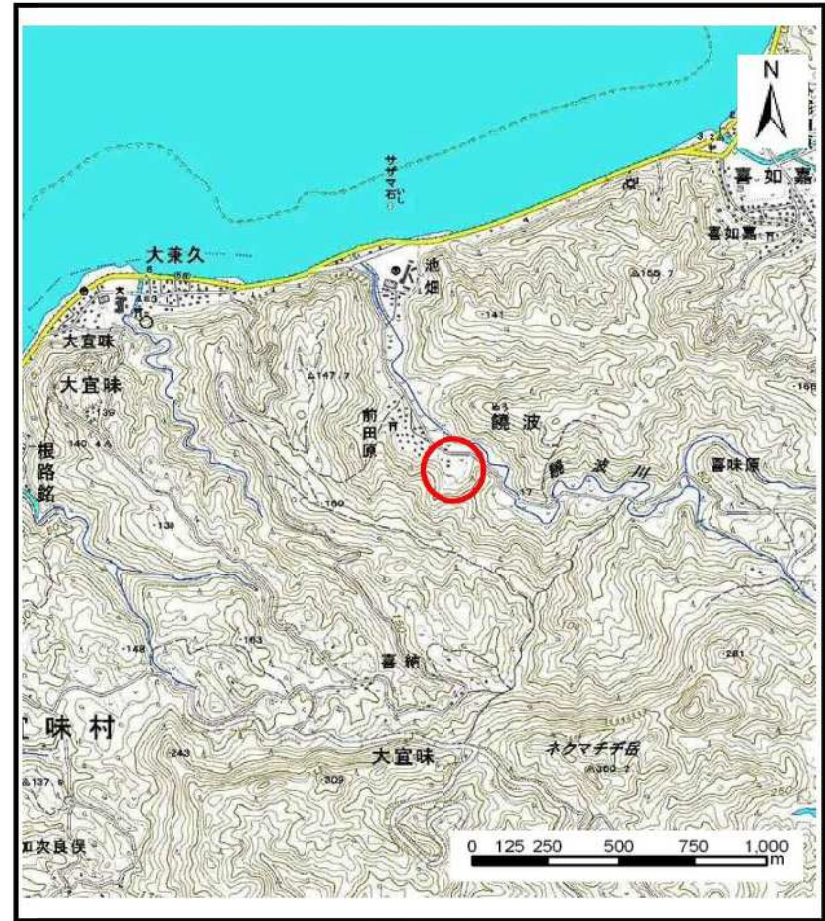


土砂災害警戒区域等の指定の公示に係る図書（その1）



(1/200,000)



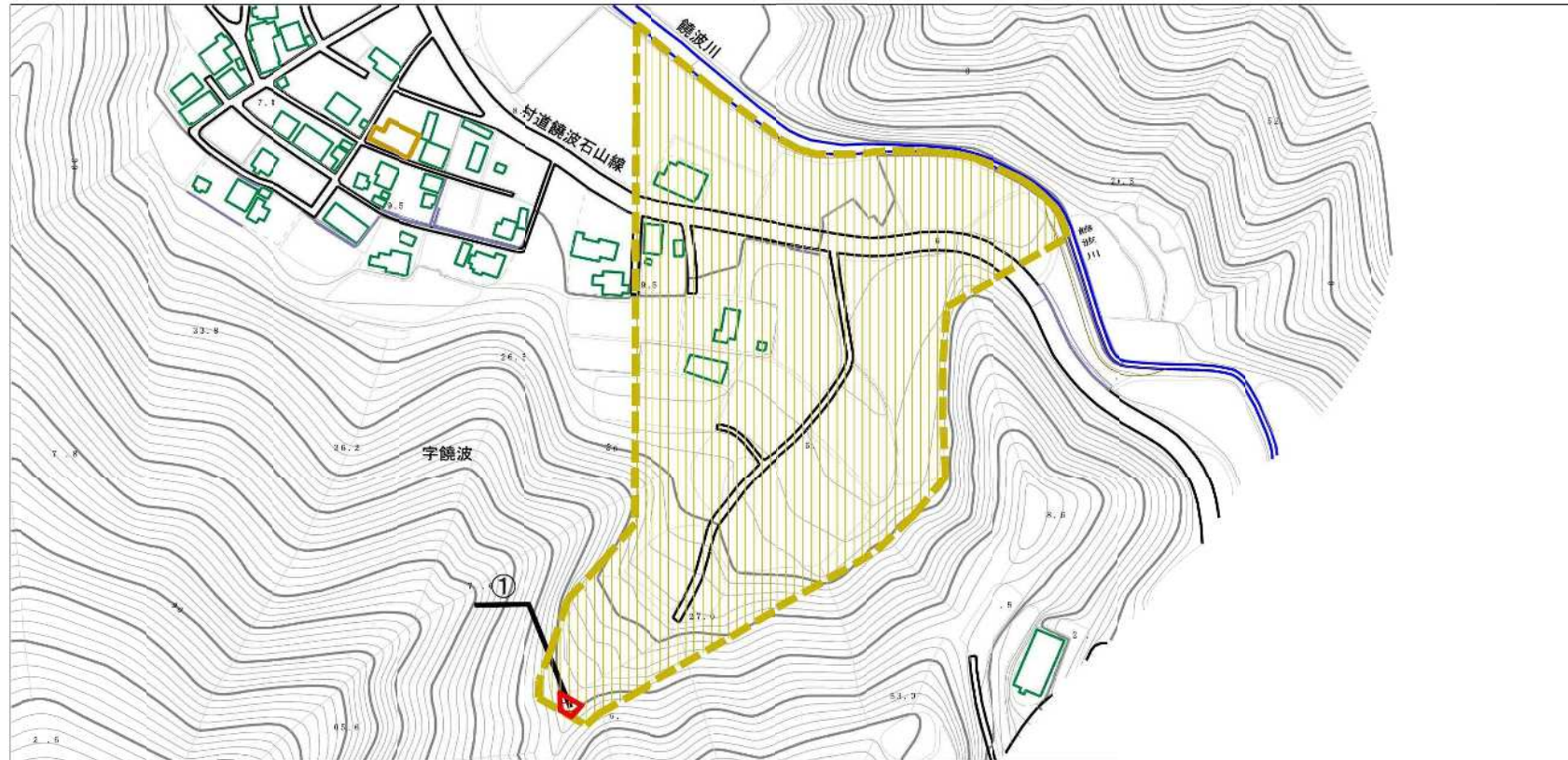
(1/25,000)

様式-1 (土)
土砂災害警戒区域・土砂災害特別警戒区域 位置図

自然現象の種類	土石流
溪流番号	302-B10-16
溪流名	
所在地	大宜味村字饒波

「この地図は、国土地理院長の承認を得て、同院発行の数値地図200000（地図画像）及び数値地図25000（地図画像）を複製したものである。（承認番号 平23情複、第400号）」

土砂災害警戒区域等の指定の公示に係る図書（その2）



様式-2（土）

土砂災害警戒区域・土砂災害特別警戒区域図（その1）

土砂災害防止法施行令第二条の基準に該当する区域

土砂災害防止法施行令第三条の基準に該当する区域

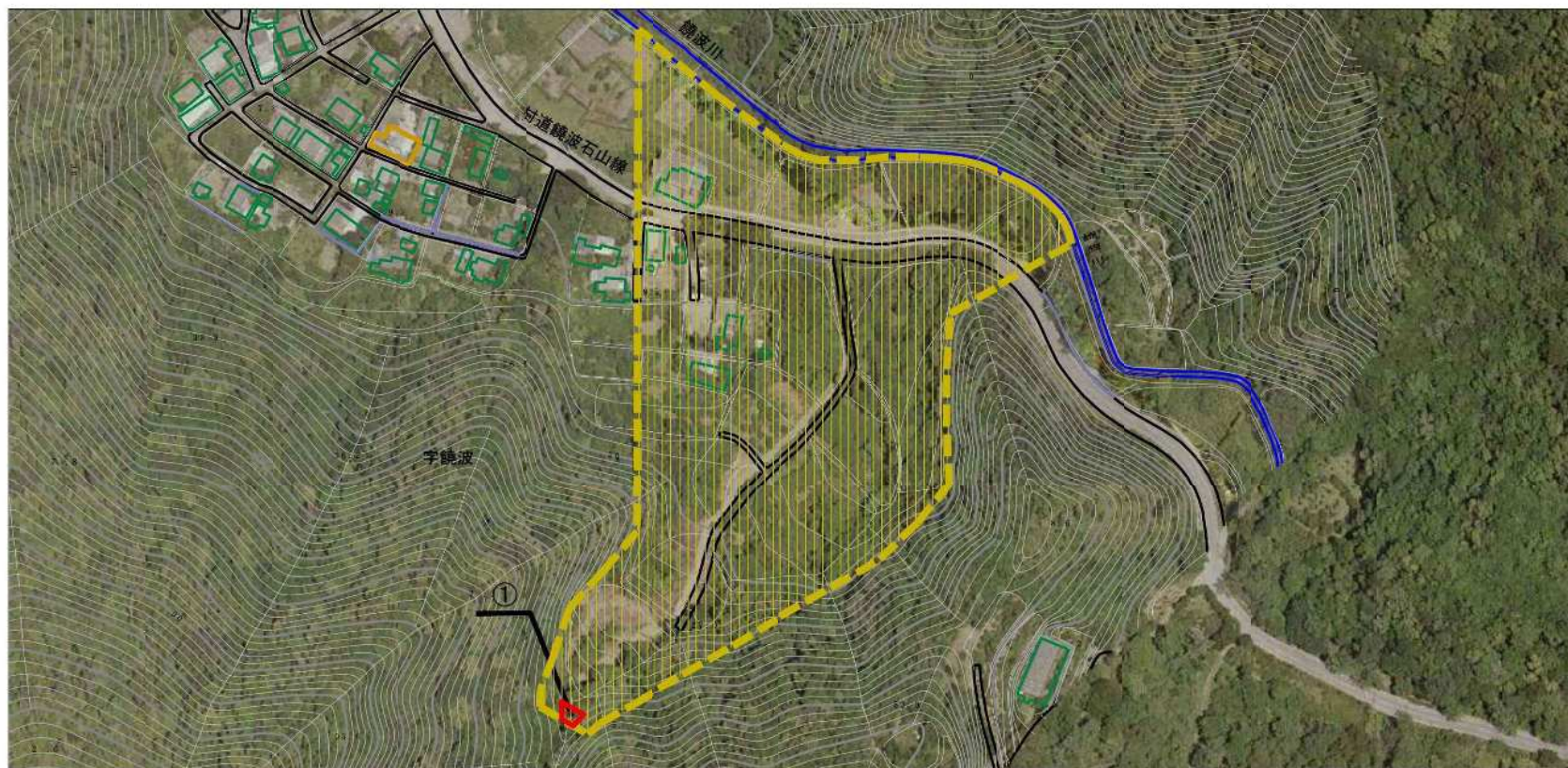
それ以外の区域



縮尺
1:2,500

自然現象の種類	土石流	溪流番号	302-B10-16
告示番号	沖縄県告示第186号	溪流名	
告示年月日	令和6年4月12日	所在地	大宜味村宇饒波

土砂災害警戒区域の指定の公示に係る図書（その2-1）



0 1 × 100m

様式-2-1 (土)

土砂災害警戒区域・土砂災害特別警戒区域
区域図 (その2)

土砂災害防止法施行令第2条の基準に該当する区域

土砂災害防止法施行令第3条の基準に該当する区域	土石流の高さが1mを超える場合、土石等の移動による力が50kN/m ² を超える区域	
	土石流の高さが1mを超える場合、土石等の移動による力が50kN/m ² 以下の区域	
	それ以外の区域	



縮尺
1:2,500

自然現象の種類	土石流	溪流番号	302-B10-16
告示番号	沖縄県告示第186号	溪流名	
告示年月日	令和6年4月12日	所在地	大宜味村字鏡波

土砂災害警戒区域等の指定の公示に係る図書（その3）

区分番号	想定される力の大きさのうち最大のもの (kN/m ²)	土石流の高さ (m)				
①	21.5	0.4				
様式-3 (土) 建築物の構造の規制に必要な衝撃に関する事項			自然現象の種類	土石流	溪流番号	302-B10-16
			告示番号	沖縄県告示第186号	溪流名	
			告示年月日	令和6年4月12日	所在地	大宜味村字饒波