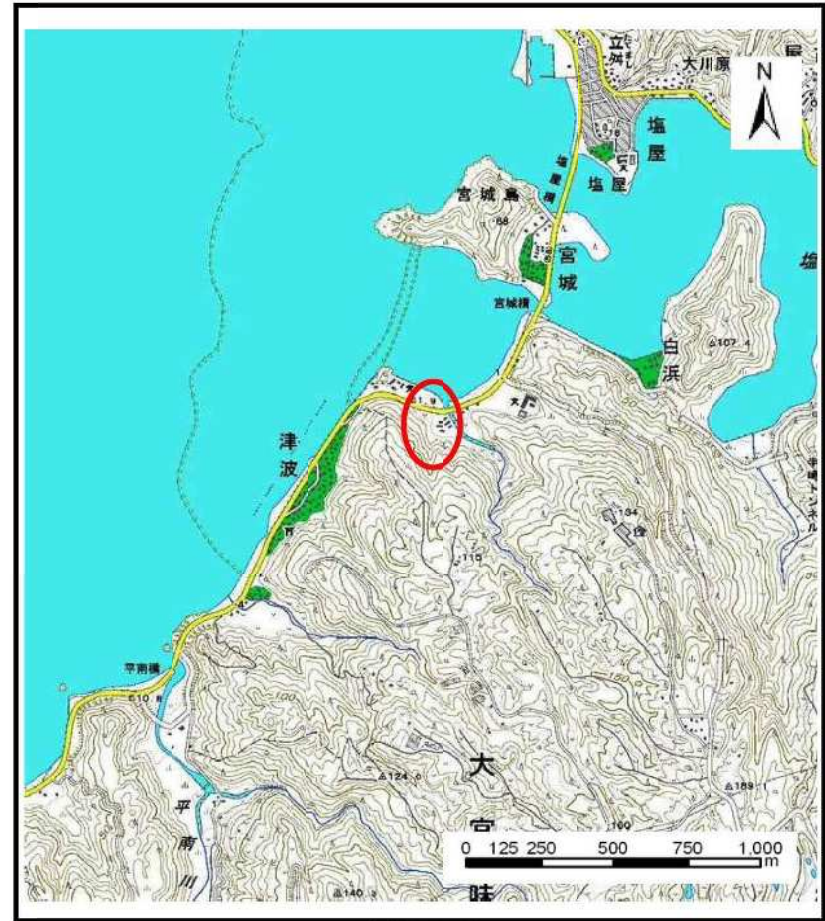


土砂災害警戒区域等の指定の公示に係る図書（その1）



(1/200,000)

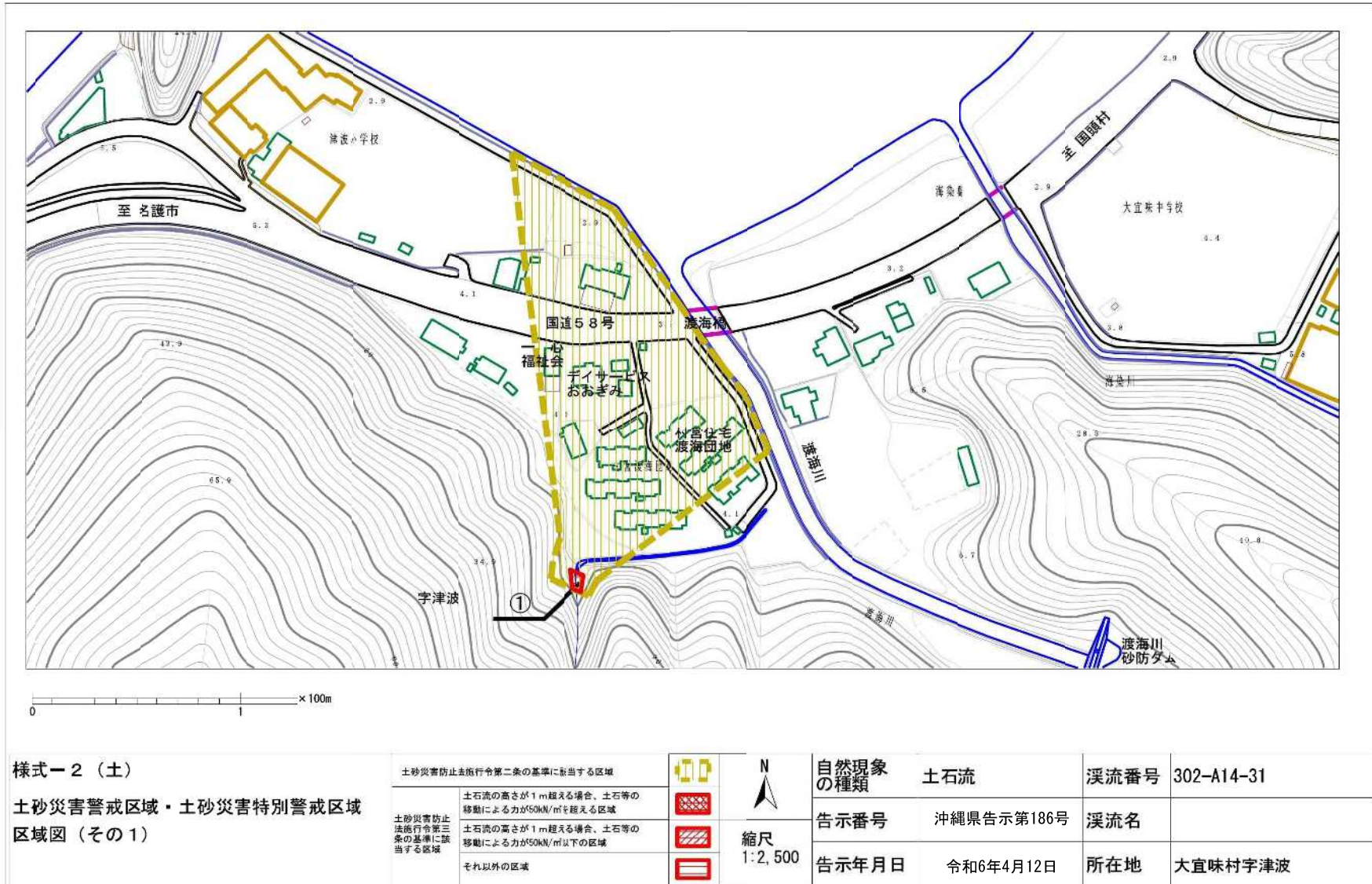


(1/25,000)

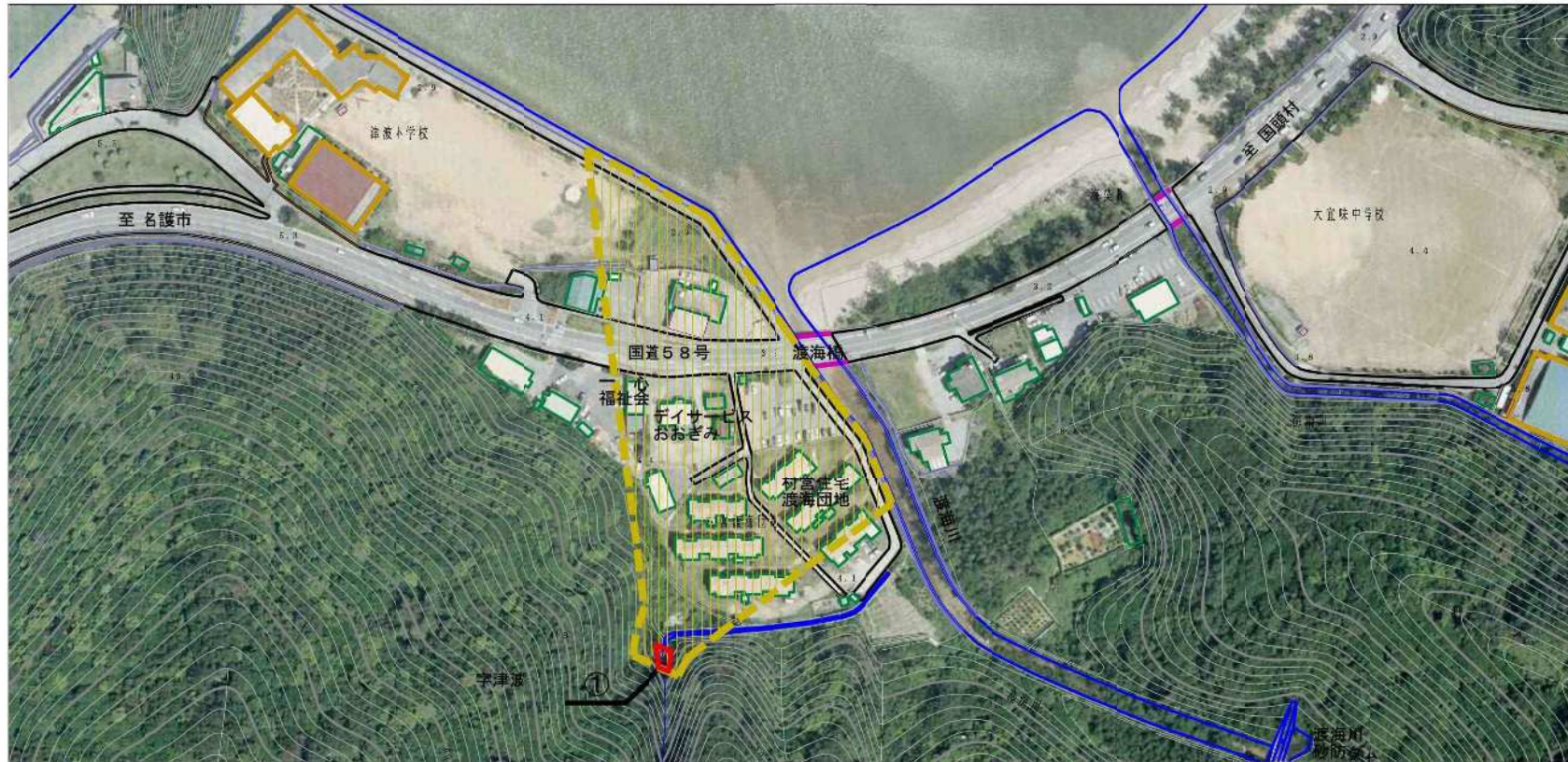
| | | |
|-------------------------------------|---------|------------|
| 様式-1 (土) 土砂災害警戒区域・土砂災害特別警戒区域 位置図 | 自然現象の種類 | 土石流 |
| | 溪流番号 | 302-A14-31 |
| | 溪流名 | |
| | 所在地 | 大宜味村字津波 |

「この地図は、国土地理院長の承認を得て、同院発行の数値地図200000（地図画像）及び数値地図25000（地図画像）を複製したものである。（承認番号 平23情複、第400号）」

土砂災害警戒区域等の指定の公示に係る図書（その2）



土砂災害警戒区域の指定の公示に係る図書（その2-1）



様式-2-1 (土)

土砂災害警戒区域・土砂災害特別警戒区域
区域図（その2）

土砂災害防止法施行令第二条の基準に該当する区域

| | | |
|-------------------------|---|--|
| 土砂災害防止法施行令第三条の基準に該当する区域 | 土石流の高さが1mを超える場合、土石等の移動による力が50kN/m ² を超える区域 | |
| | 土石流の高さが1mを超える場合、土石等の移動による力が50kN/m ² 以下の区域 | |
| | それ以外の区域 | |



縮尺
1:2,500

| | | | |
|---------|------------|------|------------|
| 自然現象の種類 | 土石流 | 溪流番号 | 302-A14-31 |
| 告示番号 | 沖縄県告示第186号 | 溪流名 | |
| 告示年月日 | 令和6年4月12日 | 所在地 | 大宜味村字津波 |

