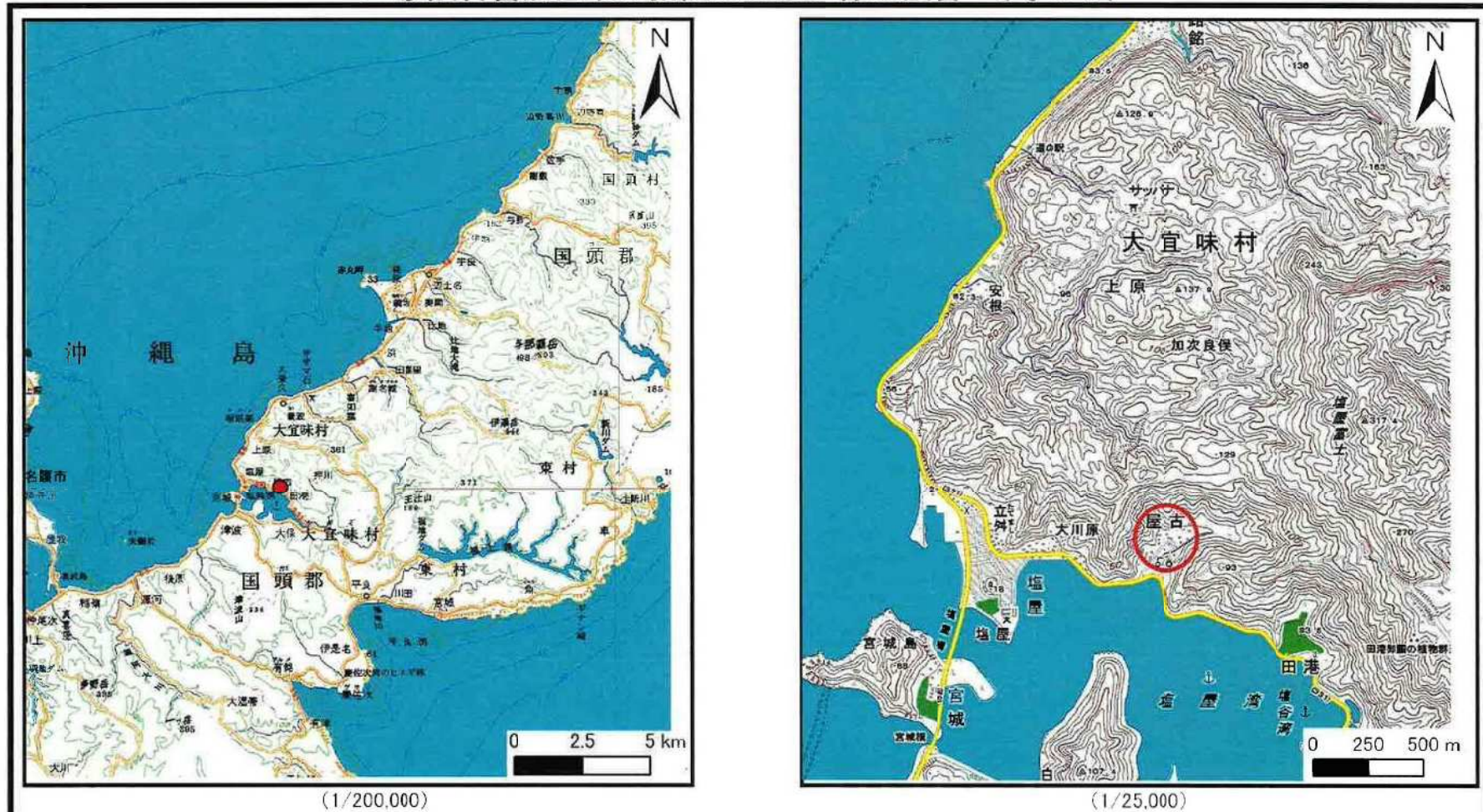


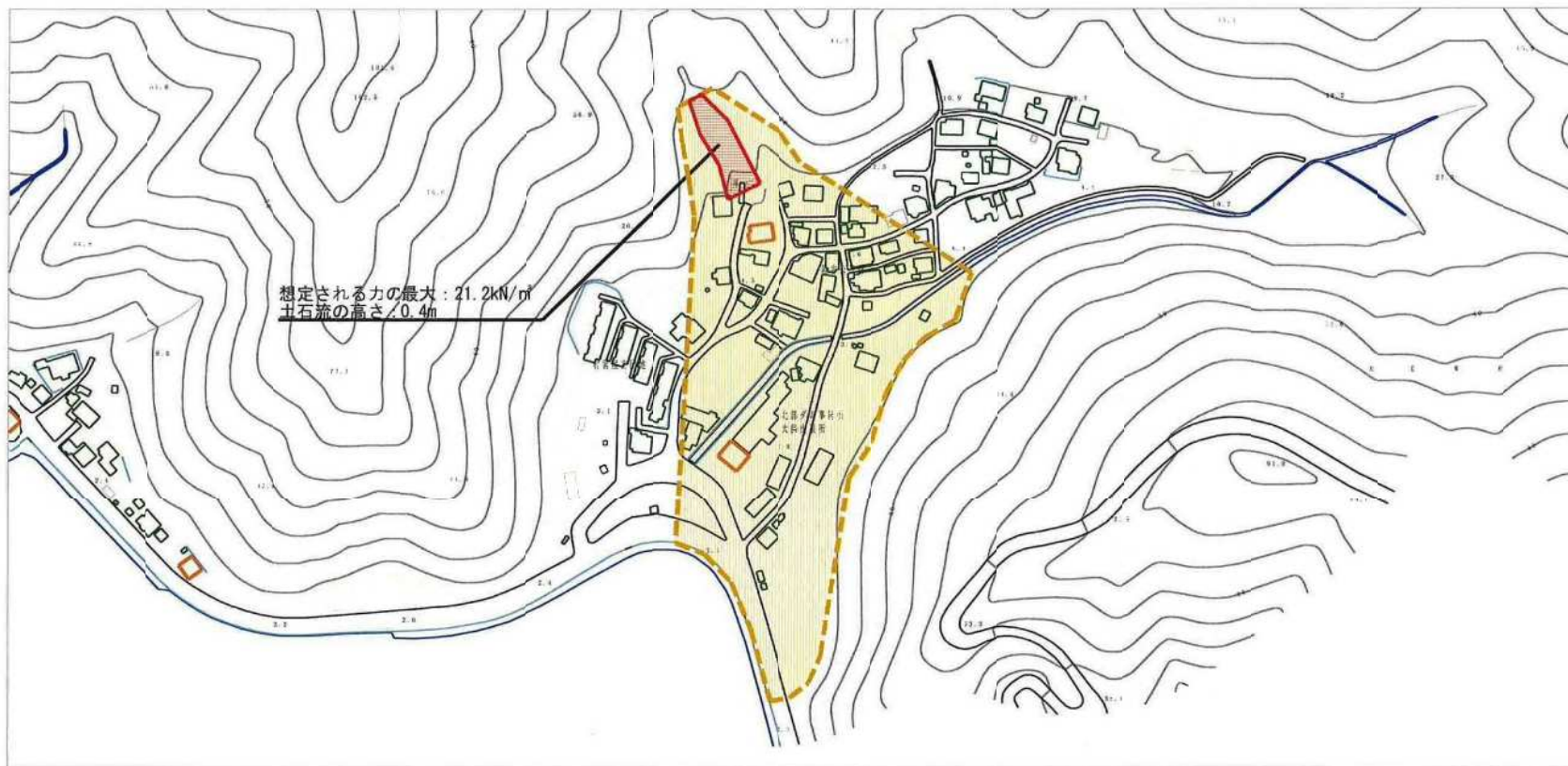
## 土砂災害警戒区域の指定に係る図書（その1）



|                          |         |            |
|--------------------------|---------|------------|
| 様式-1 (土)<br>土砂災害警戒区域 位置図 | 自然現象の種類 | 土石流        |
|                          | 溪流番号    | 302-A09-03 |
|                          | 溪流名     |            |
|                          | 所在地     | 大宜味村字屋古    |

この地図は、国土地理院長の承認を得て、同院発行の20万分の1・2万5千分の1の地形図を複製したものである。(承認番号 平23情復 第400号)

土砂災害警戒区域等の指定の公示に係る図書（その2）



|  |                       |  |                    |         |            |      |            |
|--|-----------------------|--|--------------------|---------|------------|------|------------|
| 様式-2 (土)<br>土砂災害警戒区域・土砂災害特別警戒区域<br>区域図 | 土砂災害警戒区域等指定の基準に該当する区域 |  | N<br>縮尺<br>1:2,500 | 自然現象の種類 | 土石流        | 渓流番号 | 302-A09-03 |
|  | 土砂災害特別警戒区域に該当する区域     |  |                    | 告示番号    | 沖縄県告示第186号 | 渓流名  | 屋古川 右支川    |
|  | その他の区域                |  |                    | 告示年月日   | 令和6年4月12日  | 所在地  | 大宜味村字屋古    |



参考資料 (その2-1)



0 1 × 100m

|                                     |  |  |                    |                    |                    |
|-------------------------------------|--|--|--------------------|--------------------|--------------------|
| 様式-2-1 (土)<br>土砂災害警戒区域<br>区域図 (その2) | 土砂災害防止法第19条第1項の基準に該当する区域<br>土砂災害防止法第19条第2項の基準に該当する区域 |  | N<br>縮尺<br>1/2,500 | 自然現象<br>の種類<br>土石流 | 渓流番号<br>302-A09-03 |
|                                     | 土砂災害防止法第19条第1項の基準に該当する区域<br>土砂災害防止法第19条第2項の基準に該当する区域 |  |                    | 告示番号<br>沖縄県告示第186号 | 派流名<br>羅古川 右支川     |
|                                     | 土砂災害防止法第19条第1項の基準に該当する区域<br>土砂災害防止法第19条第2項の基準に該当する区域 |  |                    | 告示年月日<br>令和6年4月12日 | 所在地<br>大宜味村字屋古     |

### 土砂災害警戒区域等の指定の公示に係る図書（その3）

| 区分番号 | 想定される力の大きさのうち最大のもの (kN/m <sup>2</sup> ) | 土石流の高さ (m) |
|------|---|------------|
| ①    | 21.2                                    | 0.4        |

|  |         |            |      |            |
|--|---------|------------|------|------------|
| 様式-3 (土)<br>建築物の構造の規制に必要な衝撃に関する事項<br>(その1) | 自然現象の種類 | 土石流        | 箇所番号 | 302-A09-03 |
|  | 公示番号    | 沖縄県告示第186号 | 溪流名  | 屋古川 右支川    |
|  | 公示年月日   | 令和6年4月12日  | 所在地  | 大宜味村字屋古    |

