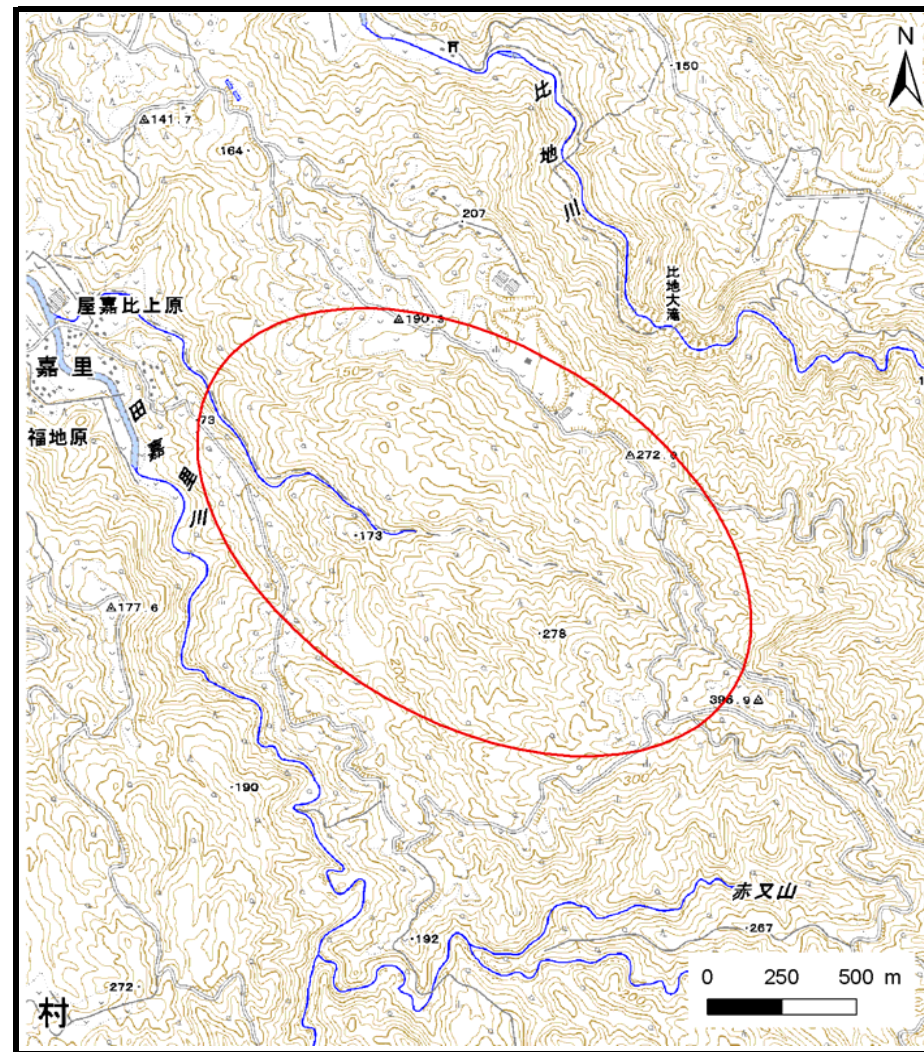


# 土砂災害警戒区域の指定の公示に係る図書（その1）



(1/200,000)



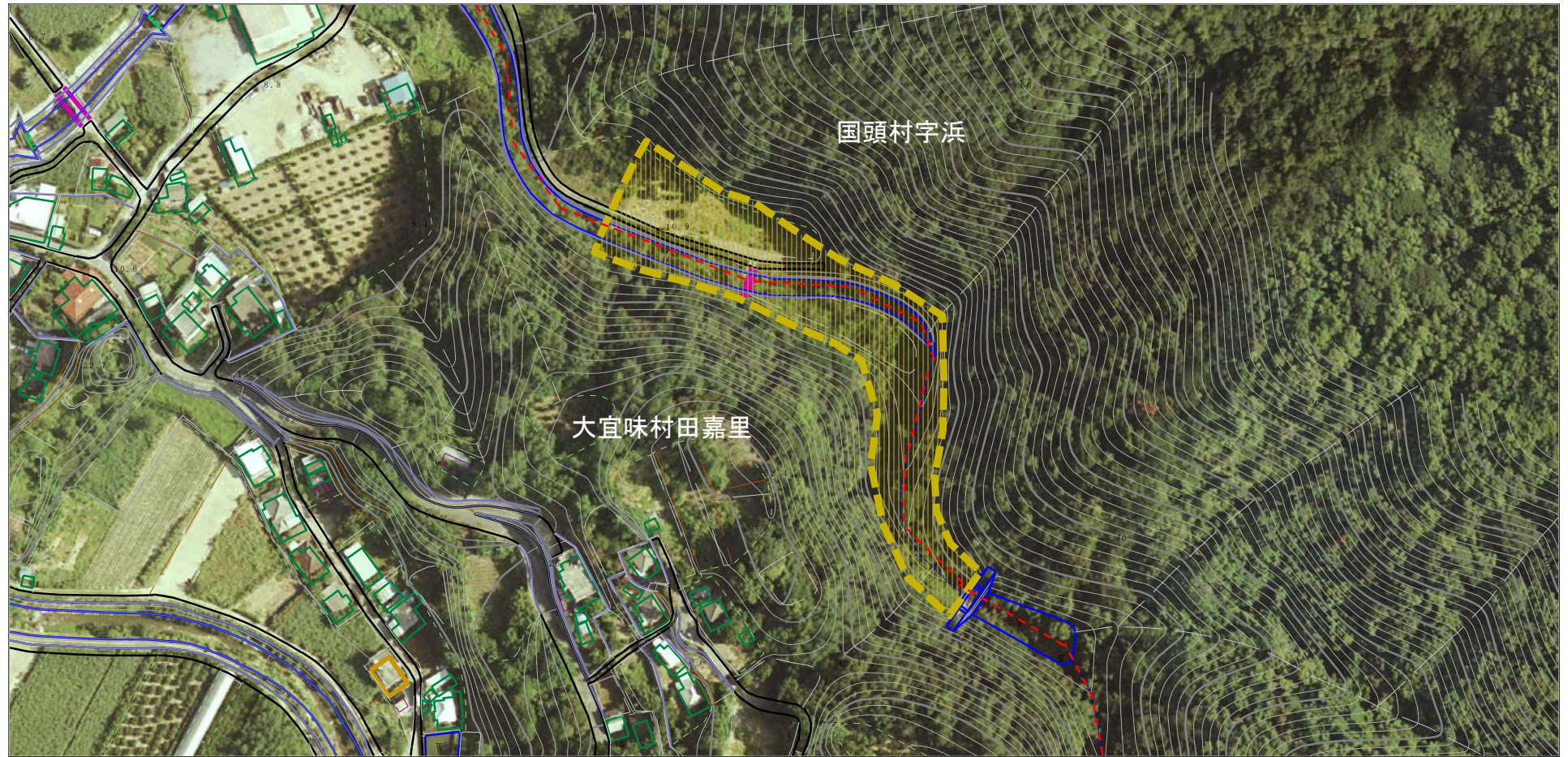
(1/25,000)

様式-1 (土)  
土砂災害警戒区域  
位置図

自然現象の種類	土石流
溪流番号	屋嘉比上原301-A10-12
溪流名	田嘉里川右支川
所在地	沖縄県国頭村字浜(屋嘉比上原)、大宜味村字田嘉里

この地図は、国土地理院長の承認を得て、同院発行の数値地図200000（地図画像）及び数値地図25000（地図画像）を複製したものである。（承認番号 平23情複、第400号）

# 土砂災害警戒区域の指定の公示に係る図書(その2-1)



0 1 × 100m

様式-2-1 (土)

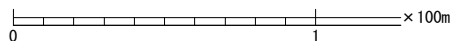
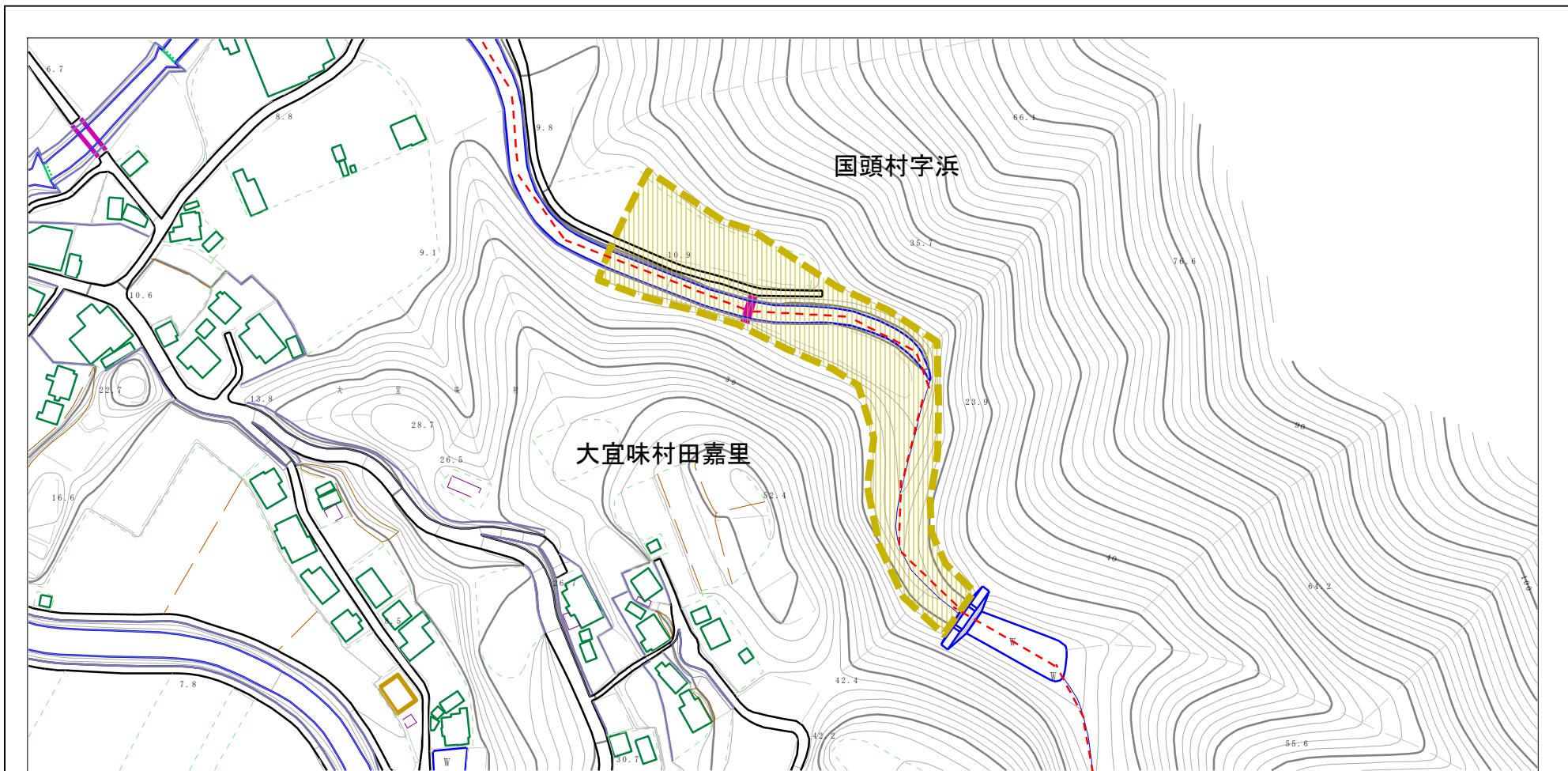
土砂災害警戒区域  
区域図

土砂災害防止法施行令第二条の基準に該当する区域		
土砂災害防止法施行令第三条の基準に該当する区域	土石流の高さが1mを超える場合、土石等の移動による力が50kN/mを超える区域	
	土石流の高さが1mを超える場合、土石等の移動による力が50kN/m以下の区域	
	それ以外の区域	

N  
縮尺  
1:2,500

自然現象の種類	土石流	溪流番号	屋嘉比上原301-A10-12
告示番号	沖縄県告示第80号	溪流名	田嘉里川右支川
告示年月日	平成29年2月7日	所在地	沖縄県国頭村字浜(屋嘉比上原)、大宜味村字田嘉里

# 土砂災害警戒区域の指定の公示に係る図書（その2）



<b>様式-2 (土)</b> 土砂災害警戒区域 区域図	土砂災害防止法施行令第二条の基準に該当する区域		N  縮尺 1:2,500	自然現象の種類 土石流	溪流番号 屋嘉比上原301-A10-12
	土砂災害防止法施行令第三条の基準に該当する区域			告示番号 沖縄県告示第80号	溪流名 田嘉里川右支川
	それ以外の区域			告示年月日 平成29年2月7日	所在地 沖縄県国頭村字浜(屋嘉比上原)、大宜味村字田嘉里