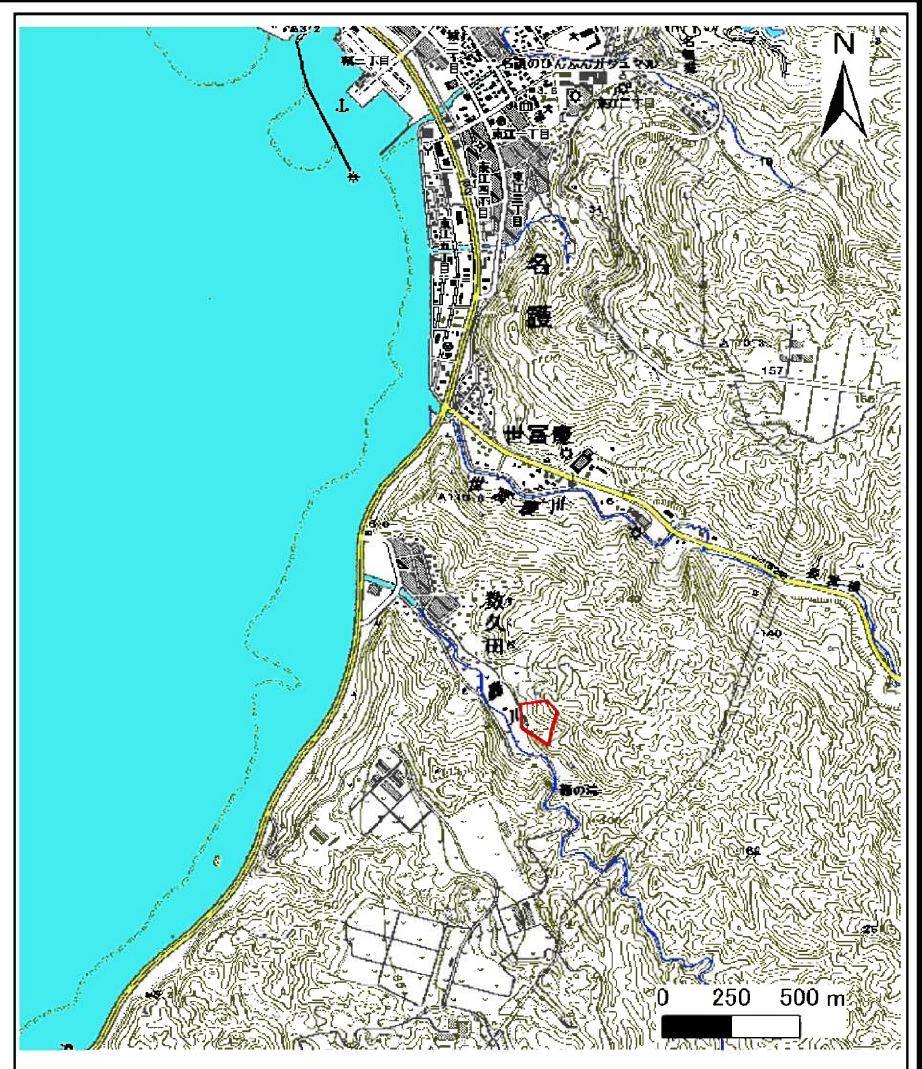


土砂災害警戒区域等の指定の公示に係る図書(その1)



(1/200,000)



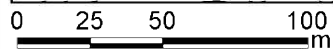
(1/25,000)

様式-1(急)
土砂災害警戒区域・土砂災害特別警戒区域
位置図

| | |
|---------|----------|
| 自然現象の種類 | 急傾斜地の崩壊 |
| 箇所番号 | Ⅲ-2 |
| 箇所名 | 数久田(7)-1 |
| 所在地 | 名護市字数久田 |

この地図は、国土地理院の承認を得て、同院発行の20万分の1・2万5千分の1の地形図を複製したものである。(承認番号 平20業複、第124号)

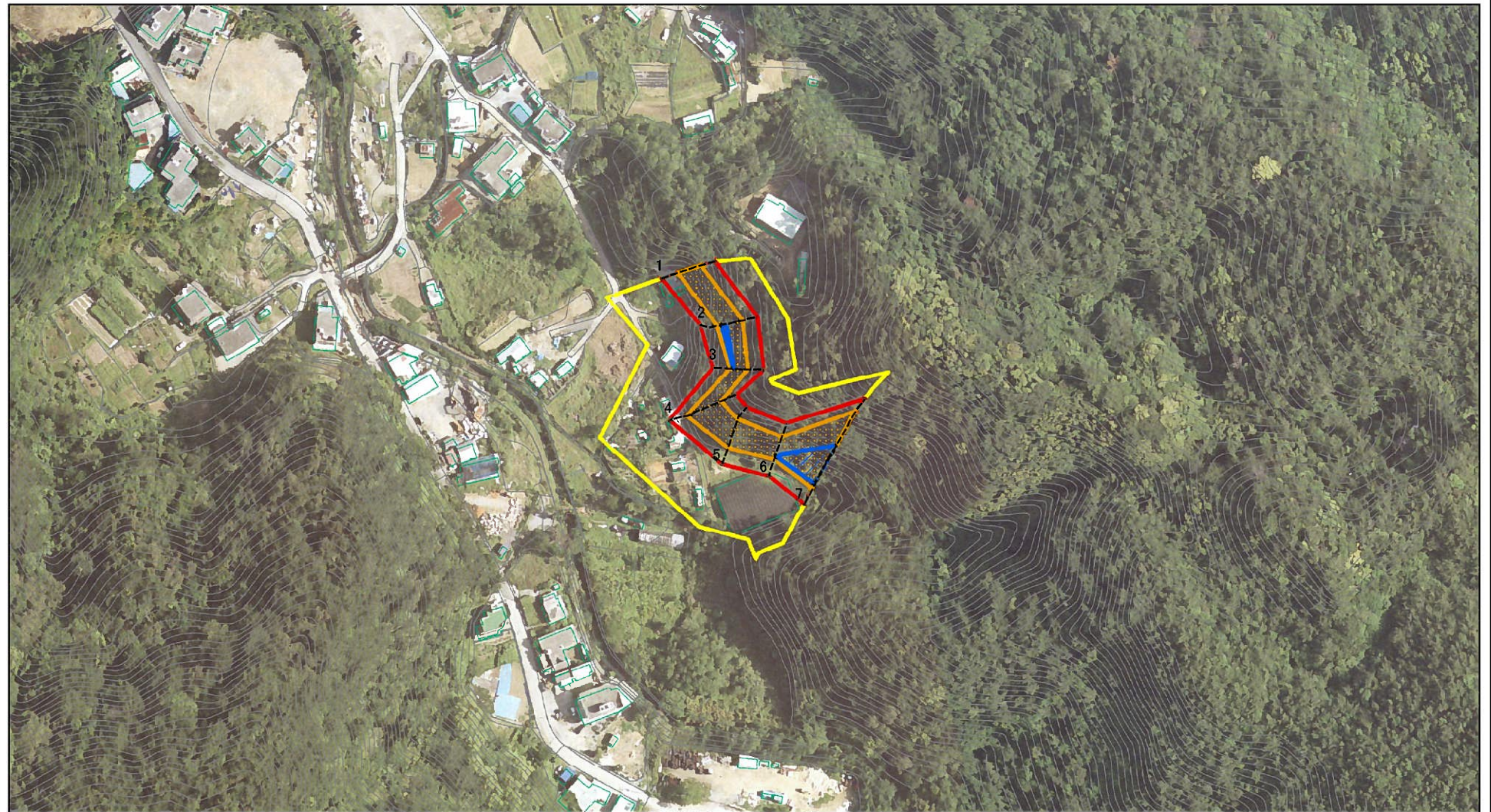
土砂災害警戒区域等の指定の公示に係る図書(その2)



図中の数字は横断測線番号を示す

| | | | | | | | |
|---|---|--|------------------------|---------|------------|------|----------|
| 様式-2(急) 土砂災害警戒区域・土砂災害特別警戒区域 区域図(その1) | 土砂災害防止法施行令第二條の基準に該当する区域 | | N 縮尺 1:2,500 | 自然現象の種類 | 急傾斜地の崩壊 | 箇所番号 | Ⅲ-2 |
| | 土砂災害防止法施行令第三條の基準に該当する区域 | | | 告示番号 | 沖縄県告示第145号 | 箇所名 | 数久田(7)-1 |
| | 土砂等の(移動)高さが1m以下の場合、土砂等の移動による力が100kN/mを超える区域 | | | 告示年月日 | 令和5年3月17日 | 所在地 | 名護市字数久田 |
| | 土砂等の堆積の高さが3mを超える区域 | | | | | | |
| | それ以外の区域 | | | | | | |

土砂災害警戒区域等の指定の公示に係る図書(その2)



0 25 50 100
m

図中の数字は横断測線番号を示す

様式-2(急)

土砂災害警戒区域・土砂災害特別警戒区域
区域図(その1)

| | |
|---|--|
| 土砂災害防止法施行令第二条の基準に該当する区域 | |
| 土砂災害防止法施行令第三条の基準に該当する区域 | |
| 土砂等の(移動)高さが1m以下の場合、土砂等の移動による力が100kN/mを超える区域 | |
| 土石等の堆積の高さが3mを超える区域 | |
| それ以外の区域 | |

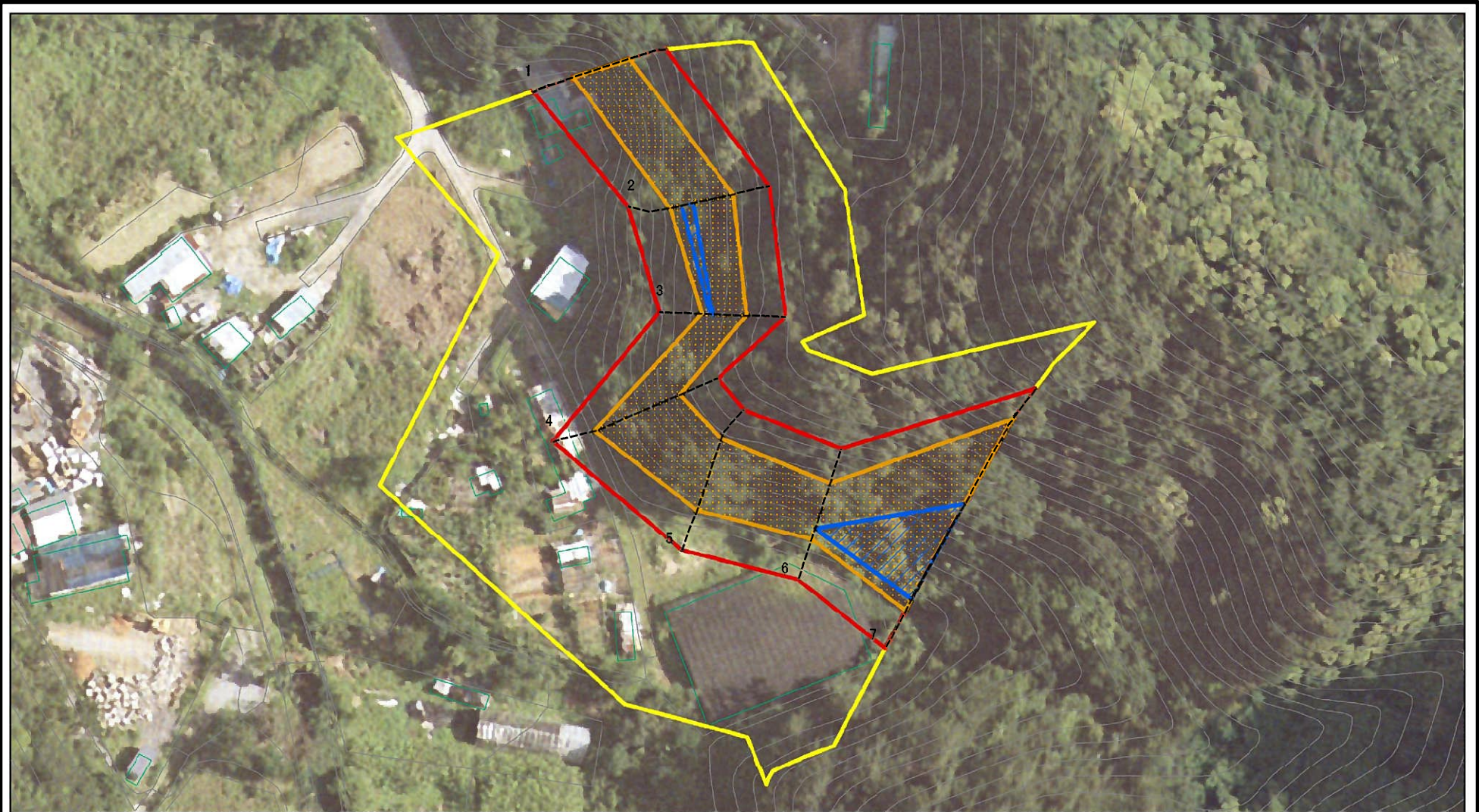


縮尺

1:2,500

| | | | |
|---------|------------|------|----------|
| 自然現象の種類 | 急傾斜地の崩壊 | 箇所番号 | Ⅲ-2 |
| 告示番号 | 沖縄県告示第145号 | 箇所名 | 数久田(7)-1 |
| 告示年月日 | 令和5年3月17日 | 所在地 | 名護市字数久田 |

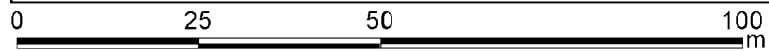
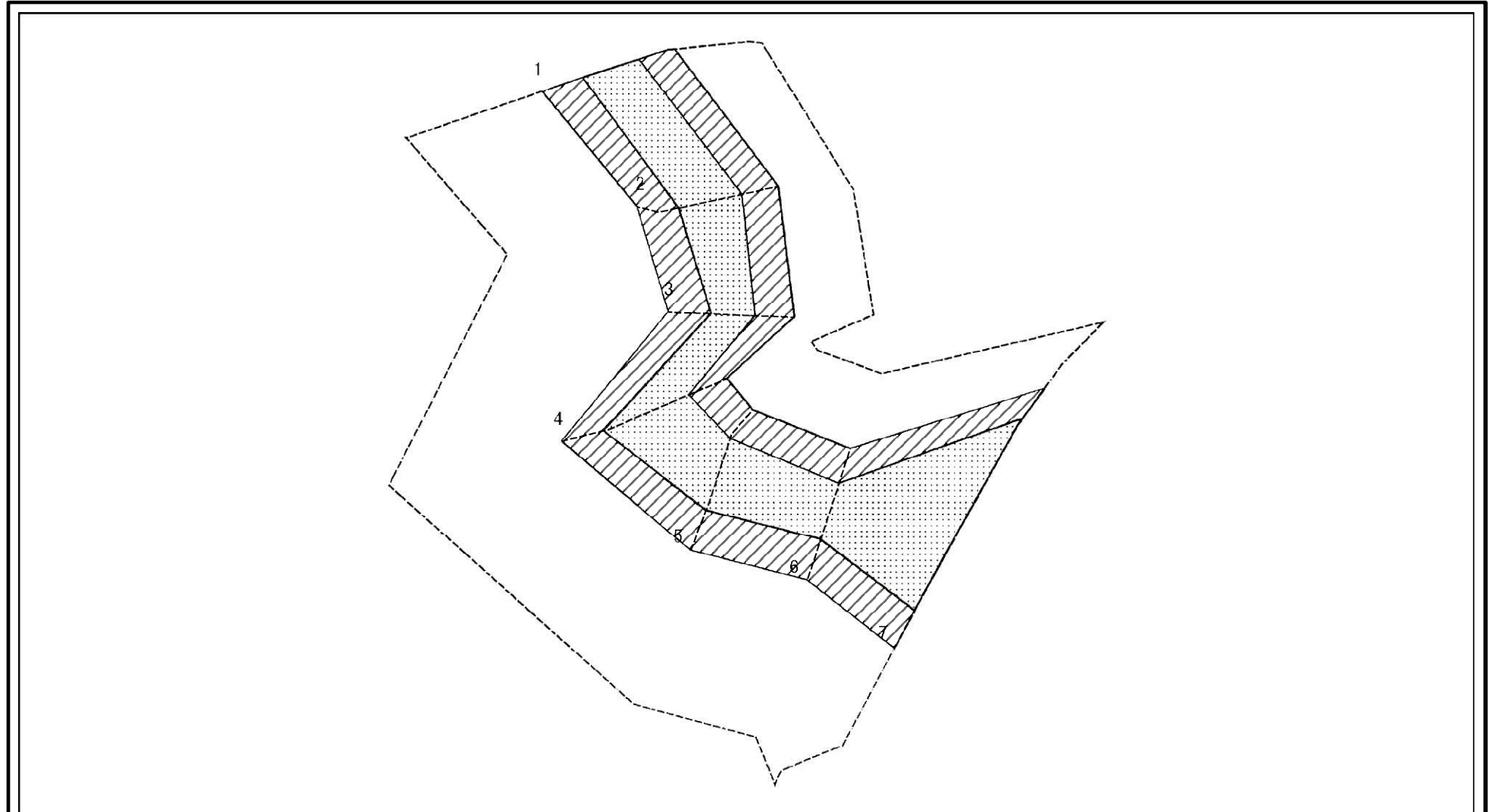
土砂災害警戒区域等の指定の公示に係る図書(その2-1)



図中の数字は横断測線番号を示す

| | | | | | | | |
|---|---|--|--------------------|-----------|------------|---------|----------|
| 様式-2-1(急) 土砂災害警戒区域・土砂災害特別警戒区域 区域図(その2) | 土砂災害防止法施行令第二条の基準に該当する区域 | | N 縮尺 1:1,000 | 自然現象の種類 | 急傾斜地の崩壊 | 箇所番号 | Ⅲ-2 |
| | 土砂災害防止法施行令第三条の基準に該当する区域 | | | 告示番号 | 沖縄県告示第145号 | 箇所名 | 数久田(7)-1 |
| | 土砂等の(移動)高さが1m以下の場合、土砂等の移動による力が100kN/mを超える区域 | | 告示年月日 | 令和5年3月17日 | 所在地 | 名護市字数久田 | |
| | 土砂等の堆積の高さが3mを超える区域 | | | | | | |
| それ以外の区域 | | | | | | | |

土砂災害警戒区域等の指定の公示に係る図書(その2-2)



図中の数字は横断測線番号を示す

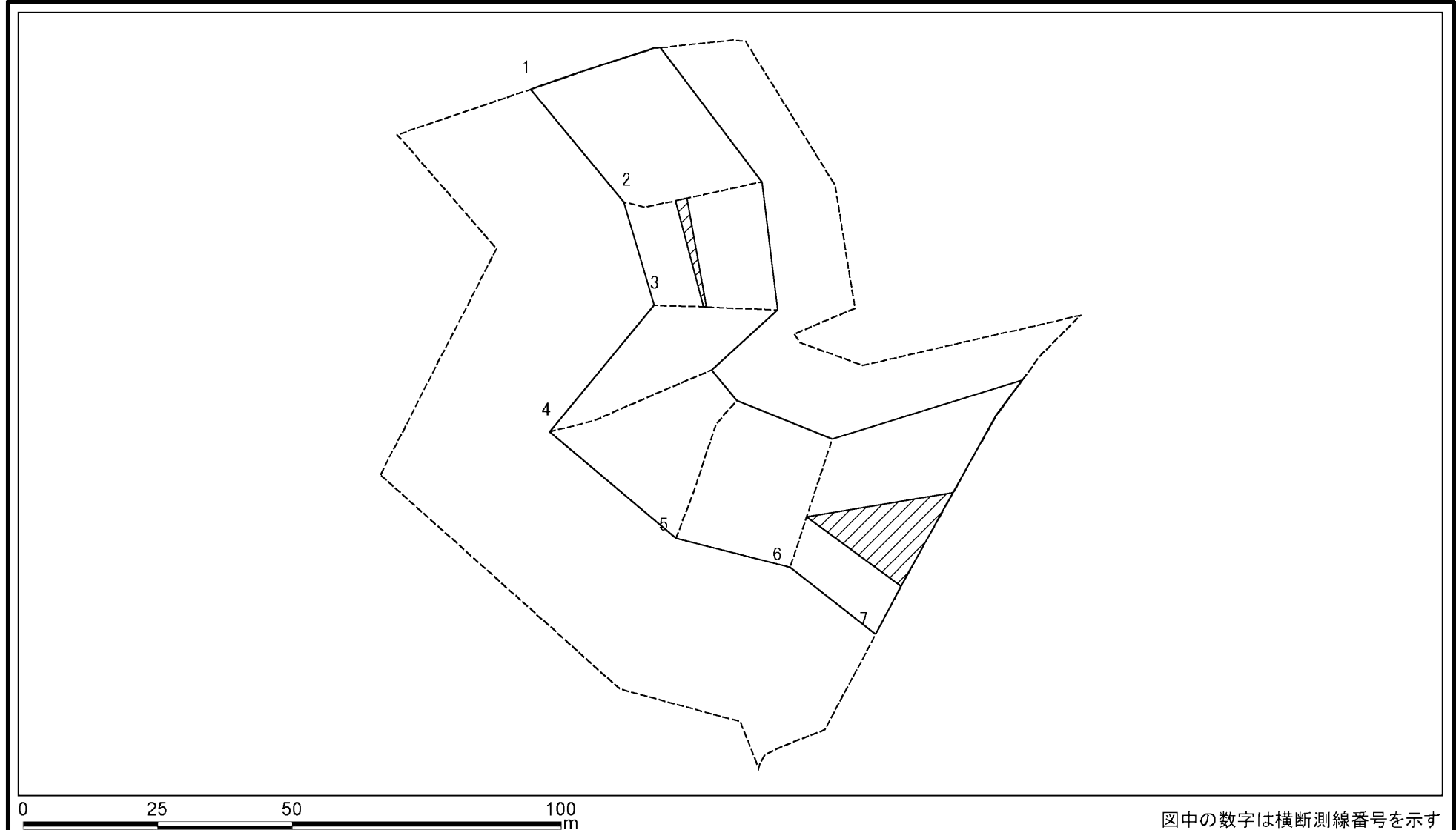
様式-2-2(急)
土砂災害特別警戒区域の区域区分図
(急傾斜地の崩壊に伴う土石等の移動により
建築物の地上部に作用すると想定される力)

| | |
|-------------------------|--|
| 土砂災害防止法施行令第二条の基準に該当する区域 | |
| 土砂災害防止法施行令第三条の基準に該当する区域 | |
| それ以外の区域 | |

| | |
|----|---------|
| 縮尺 | |
| | 1:1,000 |

| | | | |
|---------|------------|------|----------|
| 自然現象の種類 | 急傾斜地の崩壊 | 箇所番号 | Ⅲ-2 |
| 告示番号 | 沖縄県告示第145号 | 箇所名 | 数久田(7)-1 |
| 告示年月日 | 令和5年3月17日 | 所在地 | 名護市字数久田 |

土砂災害警戒区域等の指定の公示に係る図書(その2-3)



様式-2-3(急)
 土砂災害特別警戒区域の区域区分図
 (急傾斜地の崩壊に伴う土石等の堆積により
 建築物の地上部に作用すると想定される力)

| | |
|-------------------------|--|
| 土砂災害防止法施行令第二条の基準に該当する区域 | |
| 土砂災害防止法施行令第三条の基準に該当する区域 | |
| それ以外の区域 | |

N

 縮尺
 1:1,000

| | | | |
|---------|------------|------|----------|
| 自然現象の種類 | 急傾斜地の崩壊 | 箇所番号 | Ⅲ-2 |
| 告示番号 | 沖縄県告示第145号 | 箇所名 | 数久田(7)-1 |
| 告示年月日 | 令和5年3月17日 | 所在地 | 名護市字数久田 |

