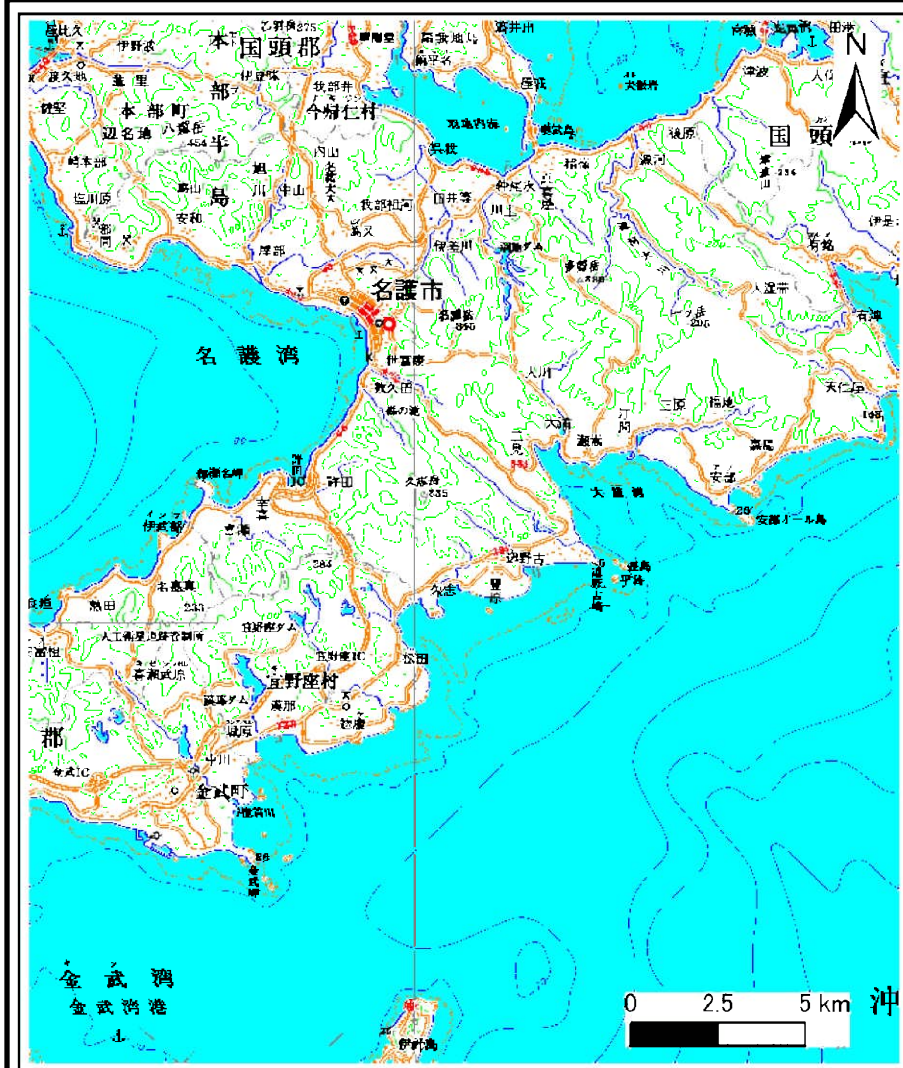
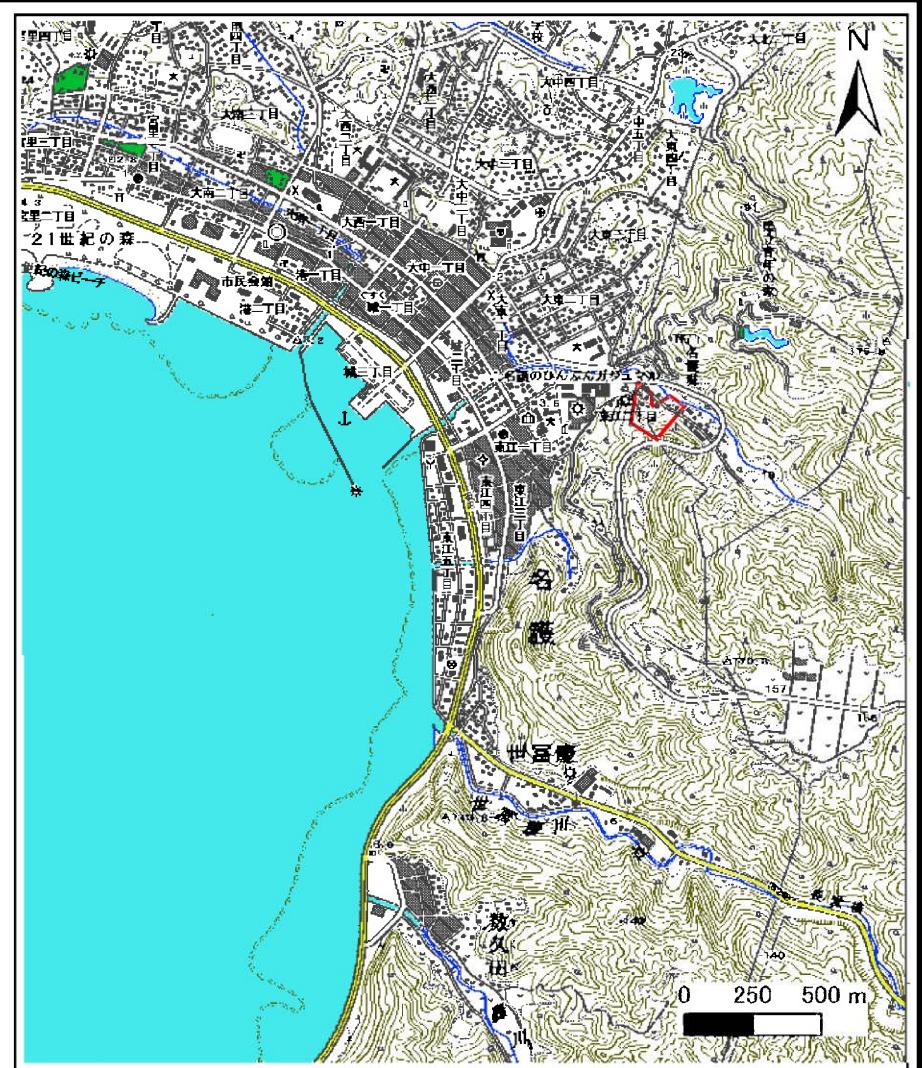


土砂災害警戒区域等の指定の公示に係る図書(その1)



(1/200,000)



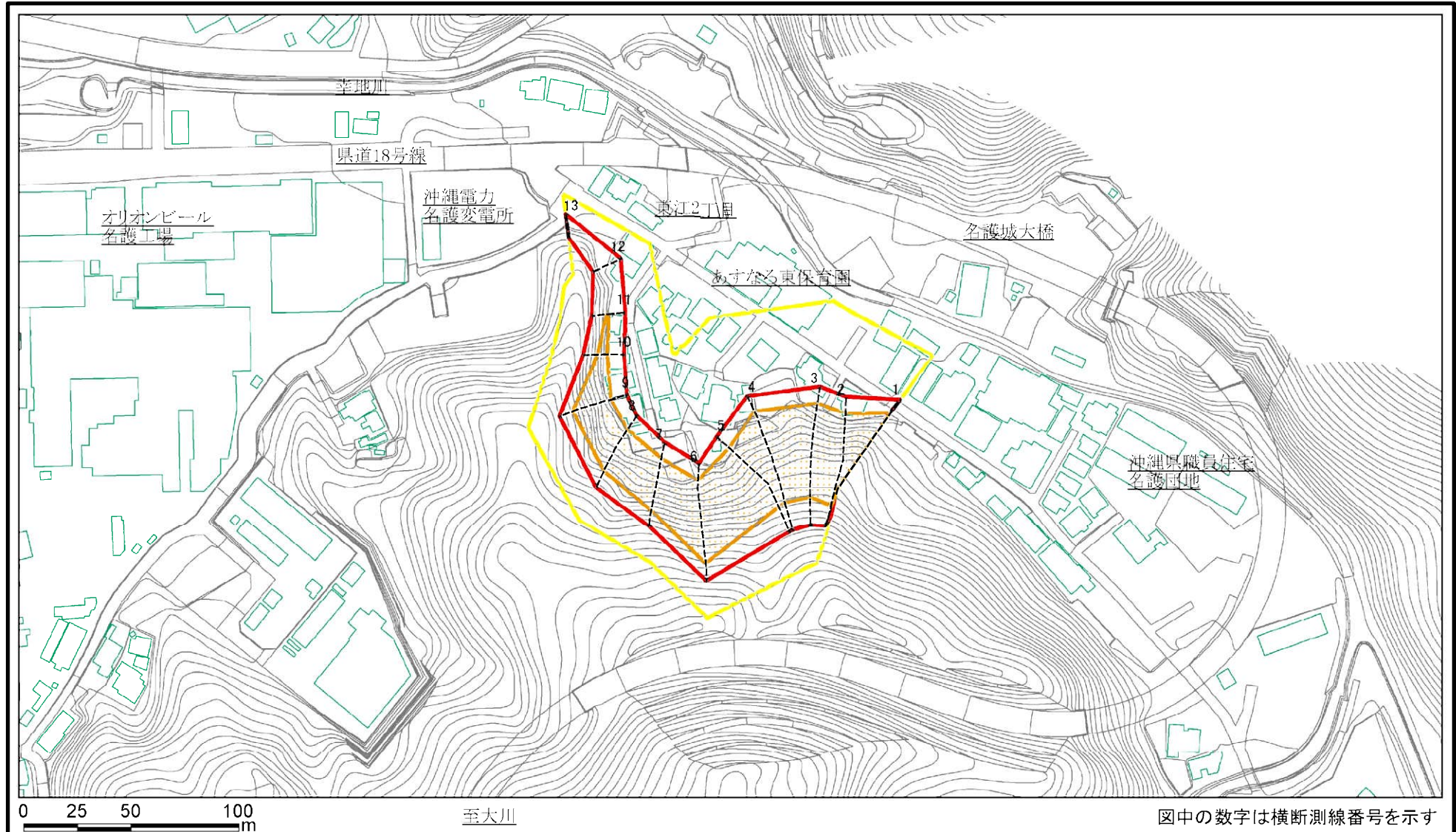
(1/25,000)

様式-1(急)
土砂災害警戒区域・土砂災害特別警戒区域
位置図

自然現象の種類	急傾斜地の崩壊
箇所番号	I-83
箇所名	名護(3)
所在地	名護市東江2丁目、字名護

この地図は、国土地理院の承認を得て、同院発行の20万分の1・2万5千分の1の地形図を複製したものである。(承認番号 平20業複、第124号)

土砂災害警戒区域等の指定の公示に係る図書(その2)



様式-2(急)

土砂災害警戒区域・土砂災害特別警戒区域
区域図(その1)

土砂災害防止法施行令第二條の基準に該当する区域

土砂災害防止法
施行令第三條の
基準に該当する
区域

土石等の(移動)高さが1m以下の場合、
土石等の移動による力が100kN/mを超える区域

土石等の堆積の高さが3mを超える区域

それ以外の区域



縮尺

1:2,500

自然現象
の種類

告示番号

告示年月日

急傾斜地の崩壊

沖縄県告示第145号

令和5年3月17日

箇所番号

箇所名

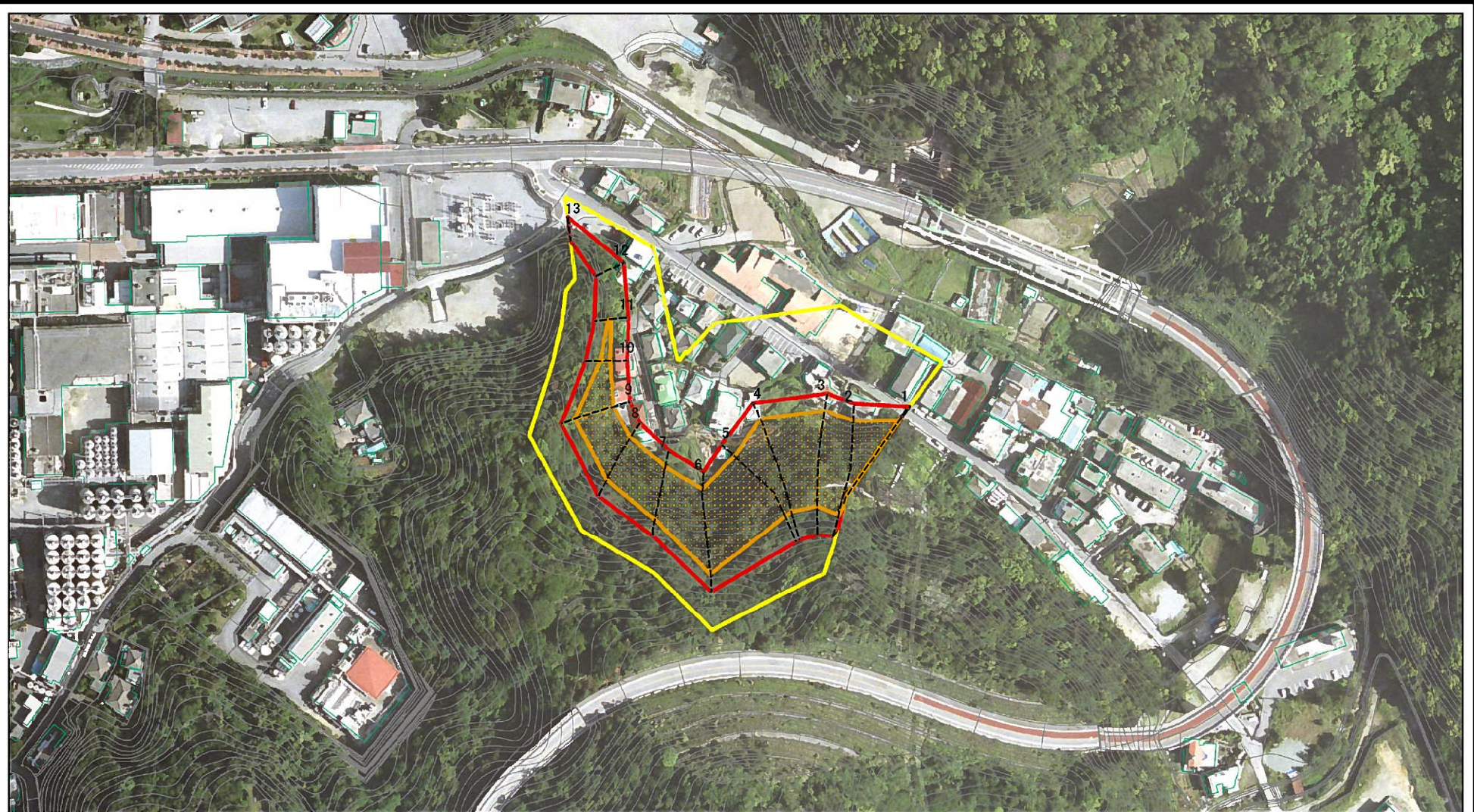
所在地

I-83

名護(3)

名護市東江2丁目、字名護

土砂災害警戒区域等の指定の公示に係る図書(その2)



図中の数字は横断測線番号を示す

様式-2(急)

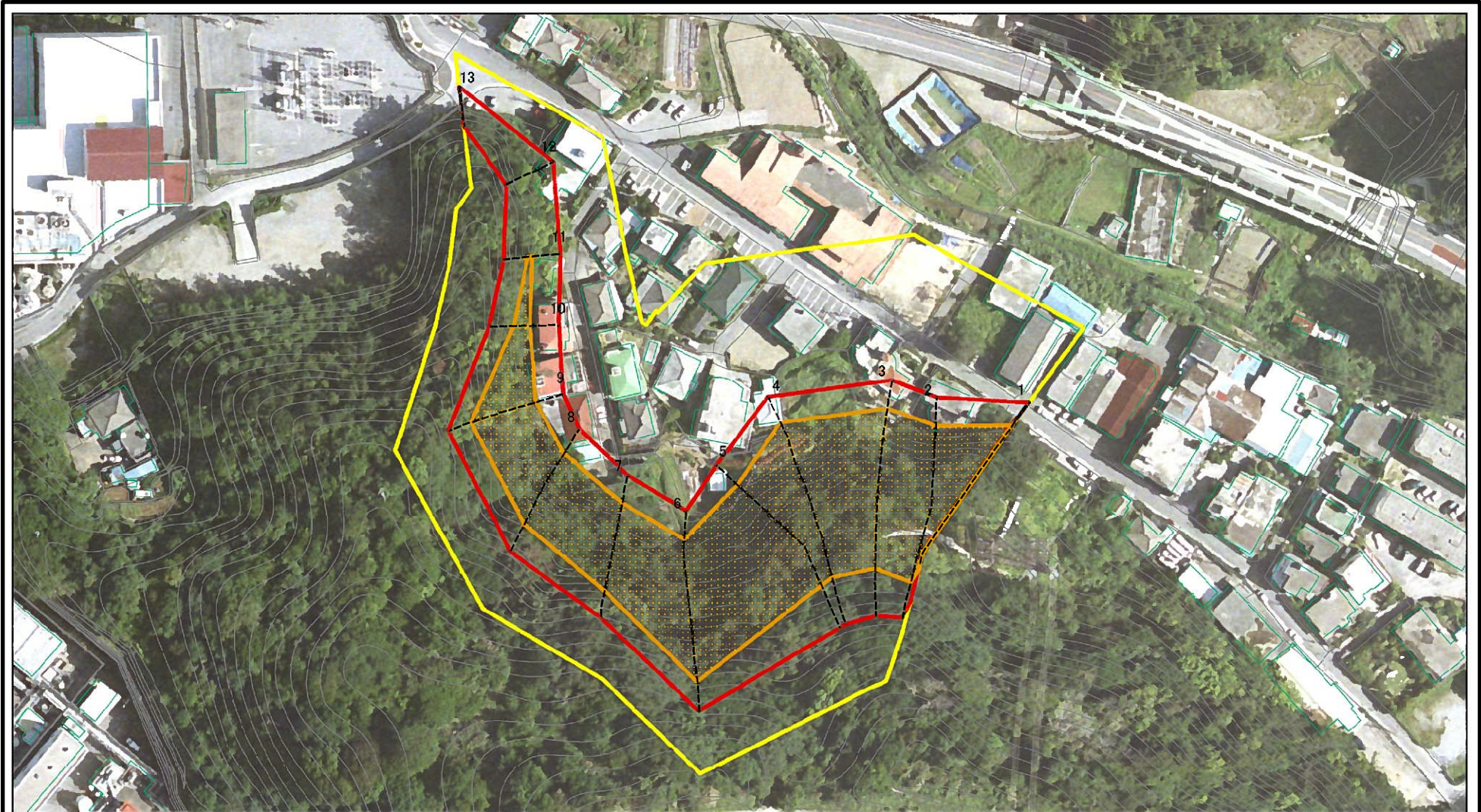
土砂災害警戒区域・土砂災害特別警戒区域
区域図(その1)

土砂災害防止法施行令第二条の基準に該当する区域	
土砂災害防止法施行令第三条の基準に該当する区域	
それ以外の区域	

	縮尺
1:2,500	

自然現象の種類	急傾斜地の崩壊	箇所番号	I-83
告示番号	沖縄県告示第145号	箇所名	名護(3)
告示年月日	令和5年3月17日	所在地	名護市字名護

土砂災害警戒区域等の指定の公示に係る図書(その2-1)



図中の数字は横断測線番号を示す

様式-2-1(急)

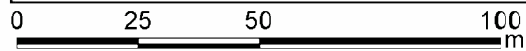
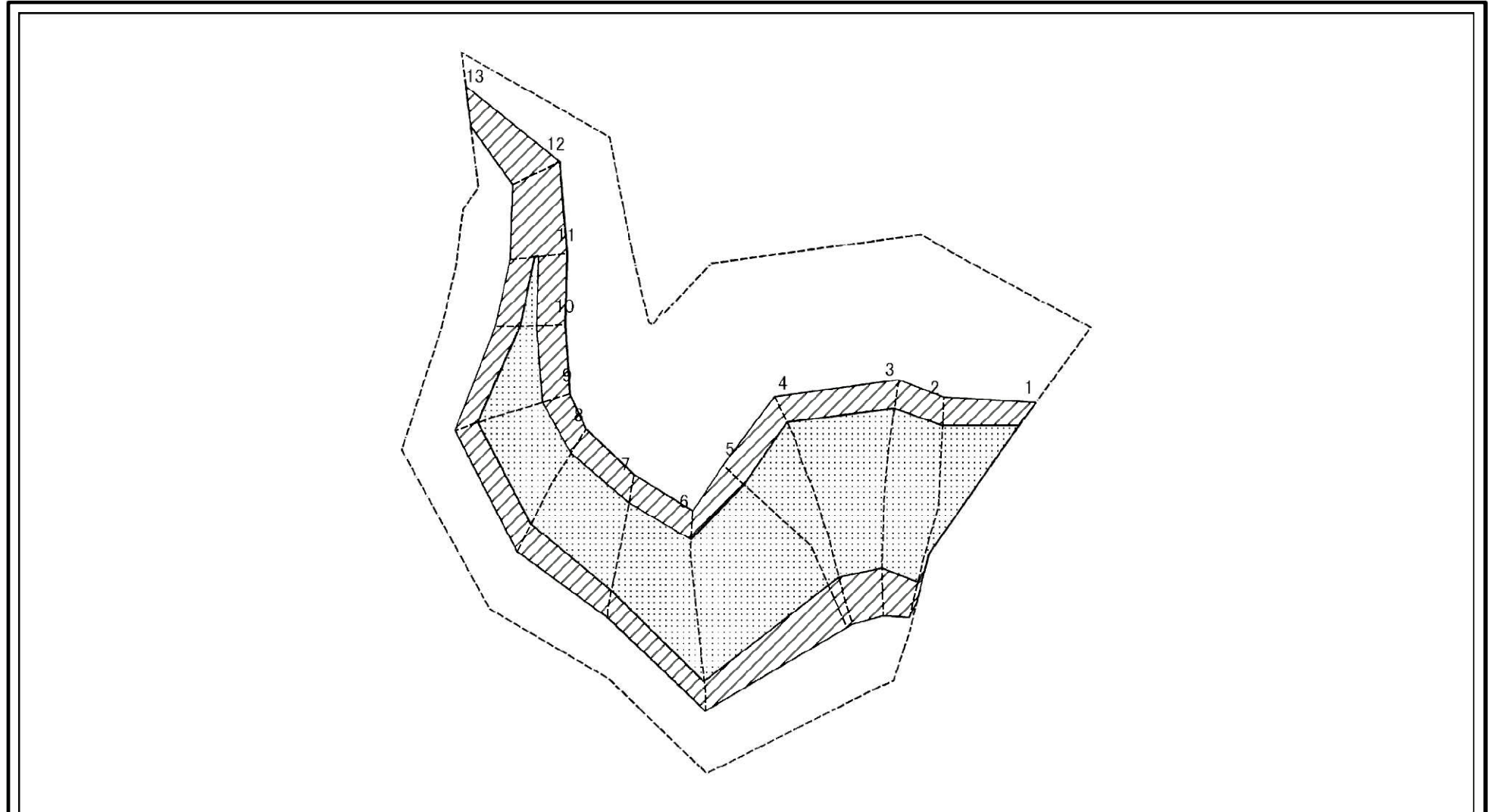
土砂災害警戒区域・土砂災害特別警戒区域
区域図(その2)

土砂災害防止法施行令第二条の基準に該当する区域	
土砂災害防止法施行令第三条の基準に該当する区域	
それ以外の区域	

	縮尺
	1:1,500

自然現象の種類	急傾斜地の崩壊	箇所番号	I-83
告示番号	沖縄県告示第145号	箇所名	名護(3)
告示年月日	令和5年3月17日	所在地	名護市東江2丁目、字名護

土砂災害警戒区域等の指定の公示に係る図書(その2-2)



図中の数字は横断測線番号を示す

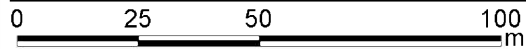
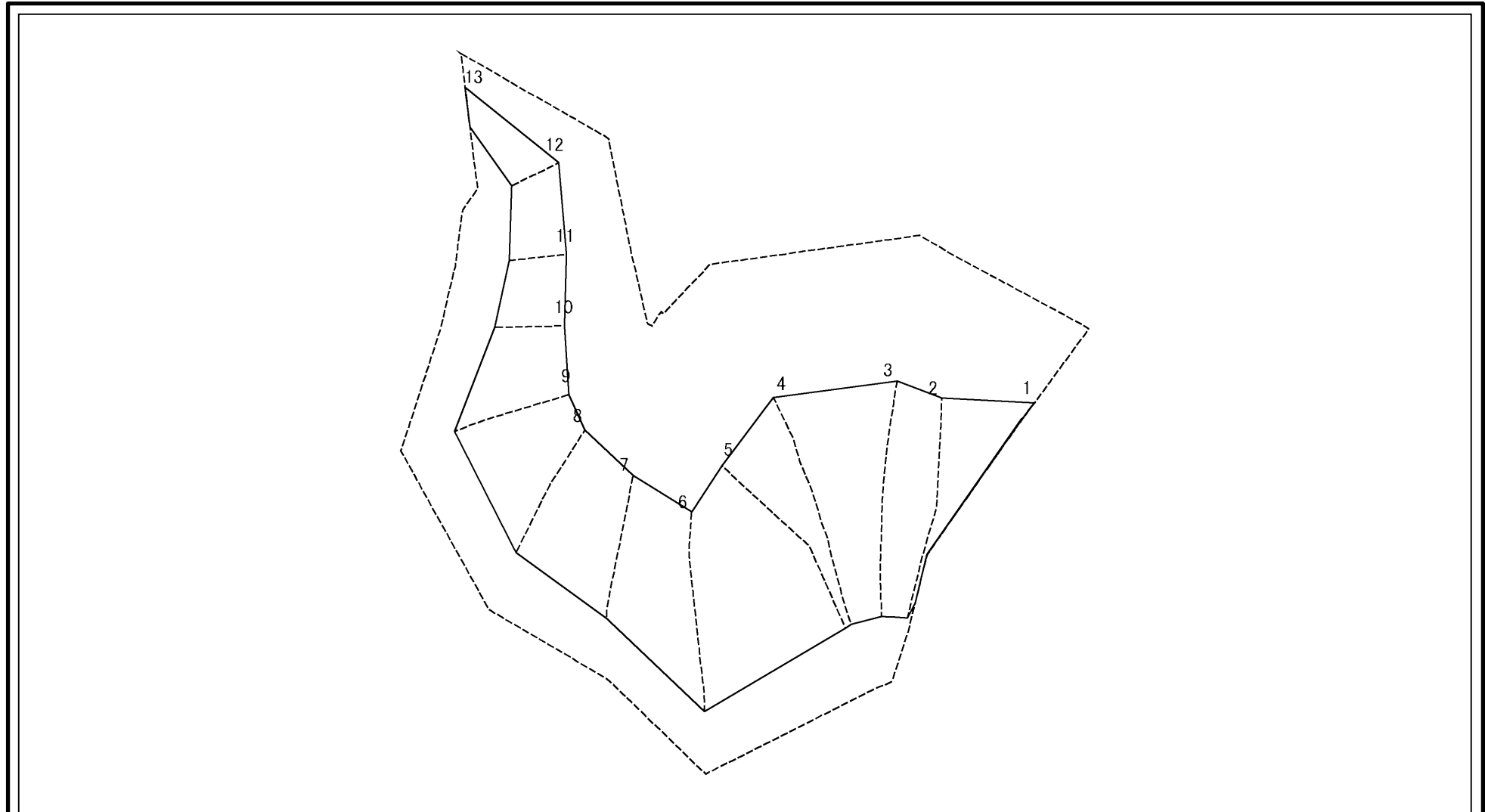
様式-2-2(急)
土砂災害特別警戒区域の区域区分図
(急傾斜地の崩壊に伴う土石等の移動により
建築物の地上部に作用すると想定される力)

土砂災害防止法施行令第二条の基準に該当する区域	
土砂災害防止法施行令第三条の基準に該当する区域	
それ以外の区域	

縮尺	
	1:1,500

自然現象の種類	急傾斜地の崩壊	箇所番号	I-83
告示番号	沖縄県告示第145号	箇所名	名護(3)
告示年月日	令和5年3月17日	所在地	名護市東江2丁目、字名護

土砂災害警戒区域等の指定の公示に係る図書(その2-3)



図中の数字は横断測線番号を示す

様式-2-3(急)
土砂災害特別警戒区域の区域区分図
(急傾斜地の崩壊に伴う土石等の堆積により
建築物の地上部に作用すると想定される力)

土砂災害防止法施行令第二条の基準に該当する区域	
土砂災害防止法施行令第三条の基準に該当する区域	
それ以外の区域	

N	
縮尺	1:1,500

自然現象の種類	急傾斜地の崩壊	箇所番号	I-83
告示番号	沖縄県告示第145号	箇所名	名護(3)
告示年月日	令和5年3月17日	所在地	名護市東江2丁目、字名護

土砂災害警戒区域等の指定の公示に係る図書(その3)

横断測線の区間	土石等の移動により建築物の地上部に作用すると想定される力				土石等の堆積により建築物の地上部に作用すると想定される力				横断測線の区間	土石等の移動により建築物の地上部に作用すると想定される力				土石等の堆積により建築物の地上部に作用すると想定される力			
	土石等の(移動)高さが1m以下の場合、土石等の移動による力が100kN/m ² を超える区域		それ以外の区域		土石等の堆積の高さが3mを超える区域		それ以外の区域			土石等の(移動)高さが1m以下の場合、土石等の移動による力が100kN/m ² を超える区域		それ以外の区域		土石等の堆積の高さが3mを超える区域		それ以外の区域	
	力の大きさのうち最大のもの (kN/m ²)	土石等の高さ (m)	力の大きさのうち最大のもの (kN/m ²)	土石等の高さ (m)	力の大きさのうち最大のもの (kN/m ²)	土石等の高さ (m)	力の大きさのうち最大のもの (kN/m ²)	土石等の高さ (m)		力の大きさのうち最大のもの (kN/m ²)	土石等の高さ (m)	力の大きさのうち最大のもの (kN/m ²)	土石等の高さ (m)	力の大きさのうち最大のもの (kN/m ²)	土石等の高さ (m)	力の大きさのうち最大のもの (kN/m ²)	土石等の高さ (m)
NO.0 ~ NO.1	124.45	1.00	100.00	1.00	-	-	11.89	2.22	~								
NO.1 ~ NO.2	141.85	1.00	100.00	1.00	-	-	15.57	2.91	~								
NO.2 ~ NO.3	131.15	1.00	100.00	1.00	-	-	14.98	2.80	~								
NO.3 ~ NO.4	130.22	1.00	100.00	1.00	-	-	14.93	2.79	~								
NO.4 ~ NO.5	131.00	1.00	100.00	1.00	-	-	15.05	2.81	~								
NO.5 ~ NO.6	150.66	1.00	100.00	1.00	16.27	3.04	16.05	3.00	~								
NO.6 ~ NO.7	146.17	1.00	100.00	1.00	-	-	15.88	2.97	~								
NO.7 ~ NO.8	139.10	1.00	100.00	1.00	-	-	13.83	2.58	~								
NO.8 ~ NO.9	146.67	1.00	100.00	1.00	-	-	15.48	2.89	~								
NO.9 ~ NO.10	115.74	1.00	100.00	1.00	-	-	14.35	2.68	~								
NO.10 ~ NO.11	104.52	1.00	100.00	1.00	-	-	13.29	2.48	~								
NO.11 ~ NO.12	-	-	99.50	1.00	-	-	13.08	2.44	~								
NO.12 ~ NO.13	-	-	83.66	1.00	-	-	8.94	1.67	~								
~									~								
~									~								
~									~								
~									~								
~									~								
~									~								
~									~								
~									~								
~									~								
~									~								
~									~								
~									~								

様式-3(急) 建築物の構造の規制に必要な衝撃に関する事項	自然現象の種類	急傾斜地の崩壊	箇所番号	I-83
	告示番号	沖縄県告示第145号	箇所名	名護(3)
	告示年月日	令和5年3月17日	所在地	名護市東江2丁目、字名護