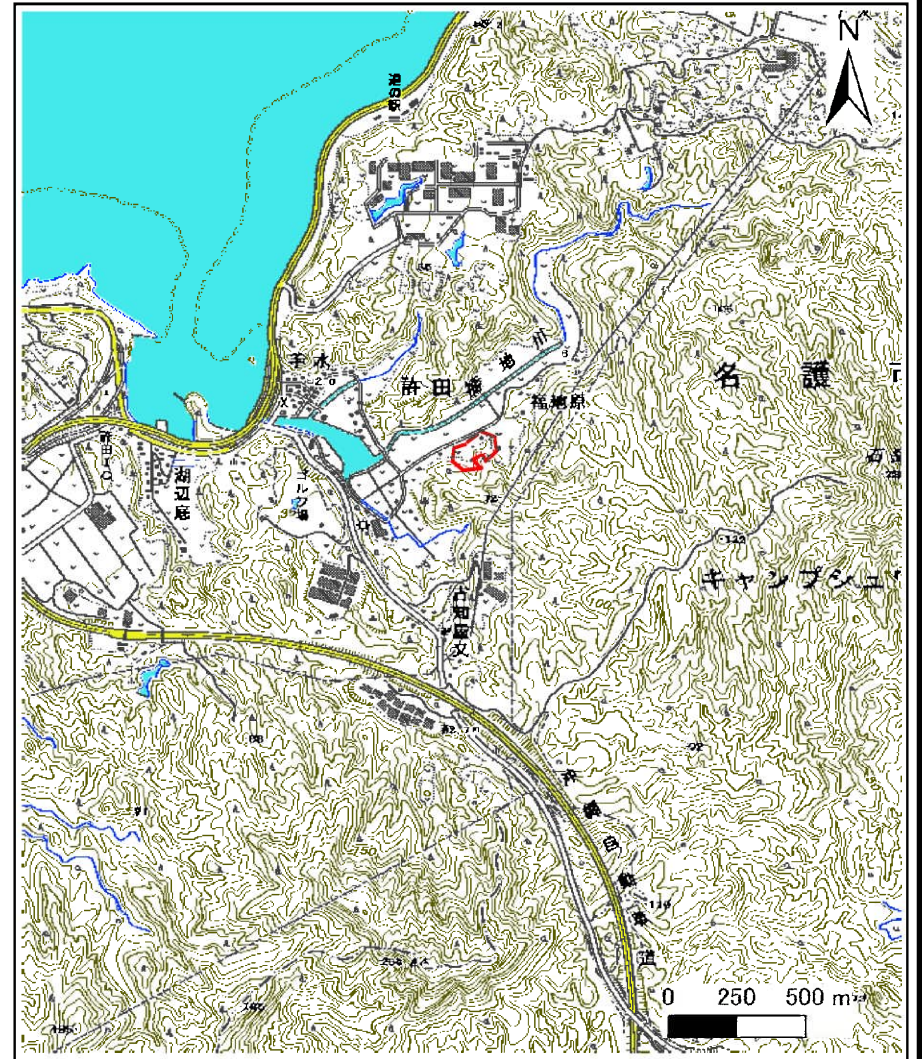


土砂災害警戒区域等の指定の公示に係る図書(その1)



(1/200,000)



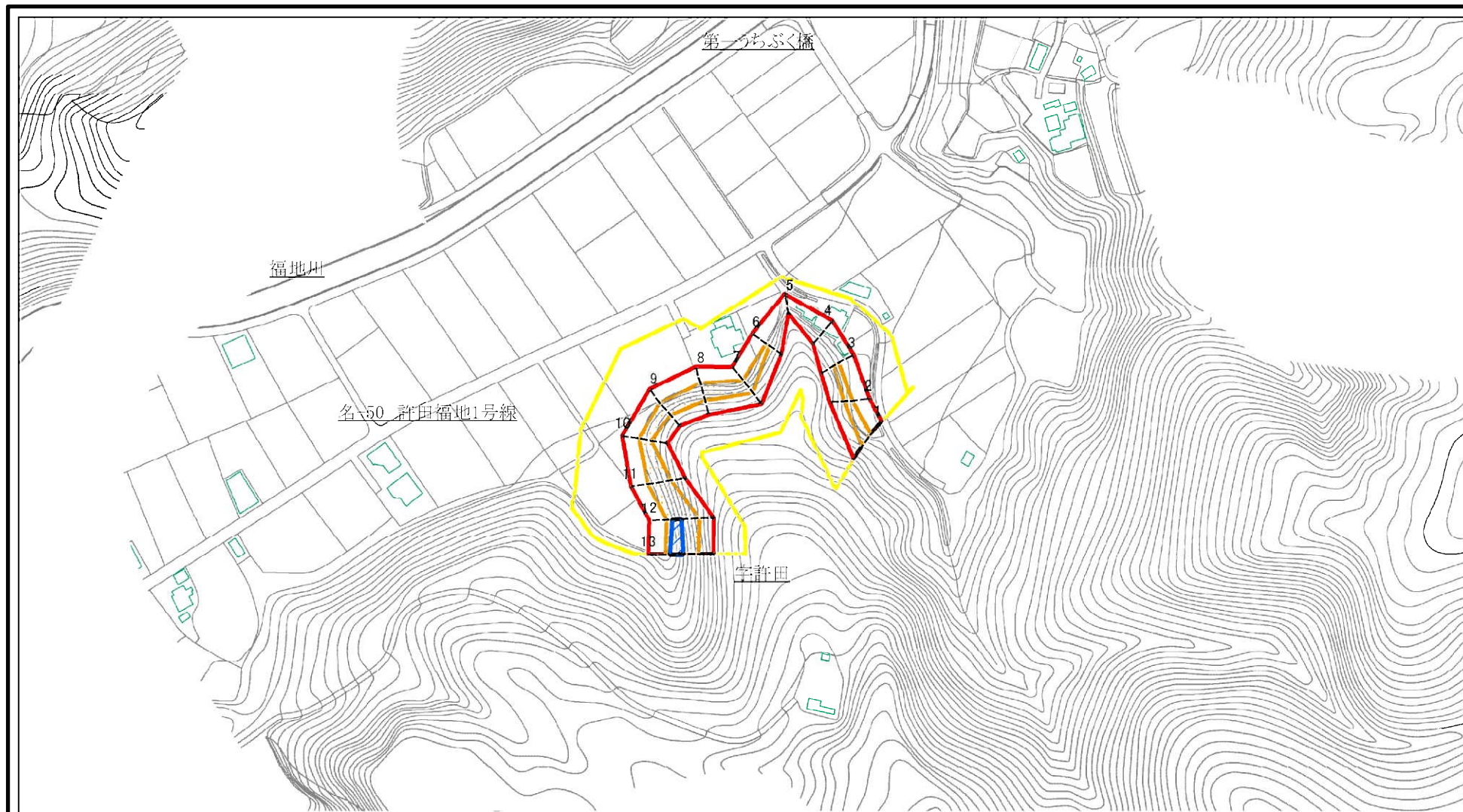
(1/25,000)

様式-1(急)
土砂災害警戒区域・土砂災害特別警戒区域
位置図

自然現象の種類	急傾斜地の崩壊
箇所番号	Ⅱ-99
箇所名	許田福地原(3)
所在地	名護市宇許田

この地図は、国土地理院の承認を得て、同院発行の20万分の1・2万5千分の1の地形図を複製したものである。(承認番号 平20業複、第124号)

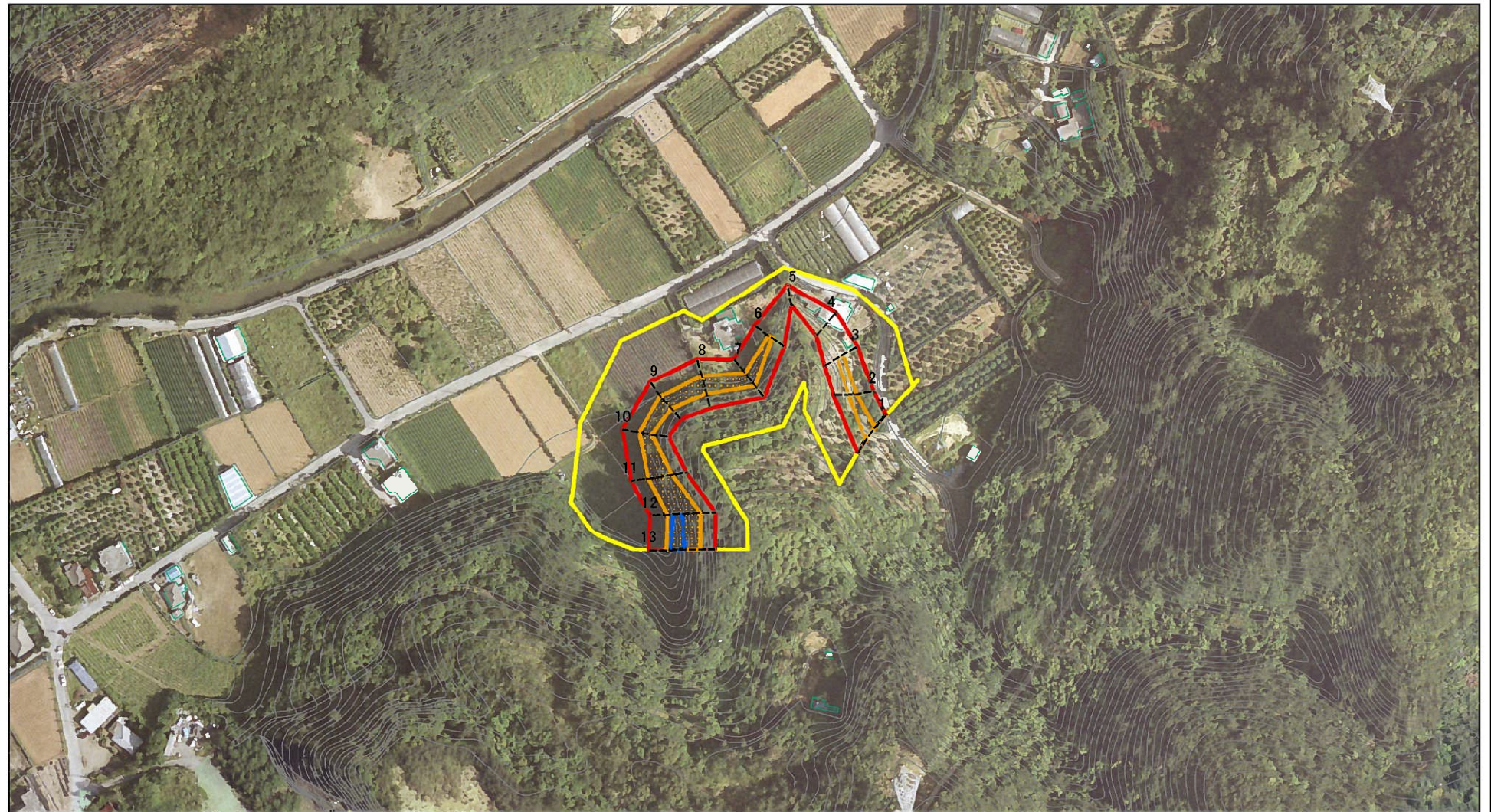
土砂災害警戒区域等の指定の公示に係る図書(その2)



図中の数字は横断測線番号を示す

様式-2(急) 土砂災害警戒区域・土砂災害特別警戒区域 区域図(その1)	土砂災害防止法施行令第二条の基準に該当する区域		N 縮尺 1:2,500	自然現象の種類	急傾斜地の崩壊	箇所番号	II-99
	土砂災害防止法施行令第三条の基準に該当する区域			告示番号	沖縄県告示第145号	箇所名	許田福地原(3)
	土砂等の(移動)高さが1m以下の場合、土砂等の移動による力が100kN/mを超える区域			告示年月日	令和5年3月17日	所在地	名護市字許田
	土砂等の堆積の高さが3mを超える区域						
	それ以外の区域						

土砂災害警戒区域等の指定の公示に係る図書(その2)



図中の数字は横断測線番号を示す

様式-2(急)

土砂災害警戒区域・土砂災害特別警戒区域
区域図(その1)

土砂災害防止法施行令第二条の基準に該当する区域	
土砂災害防止法施行令第三条の基準に該当する区域	
それ以外の区域	

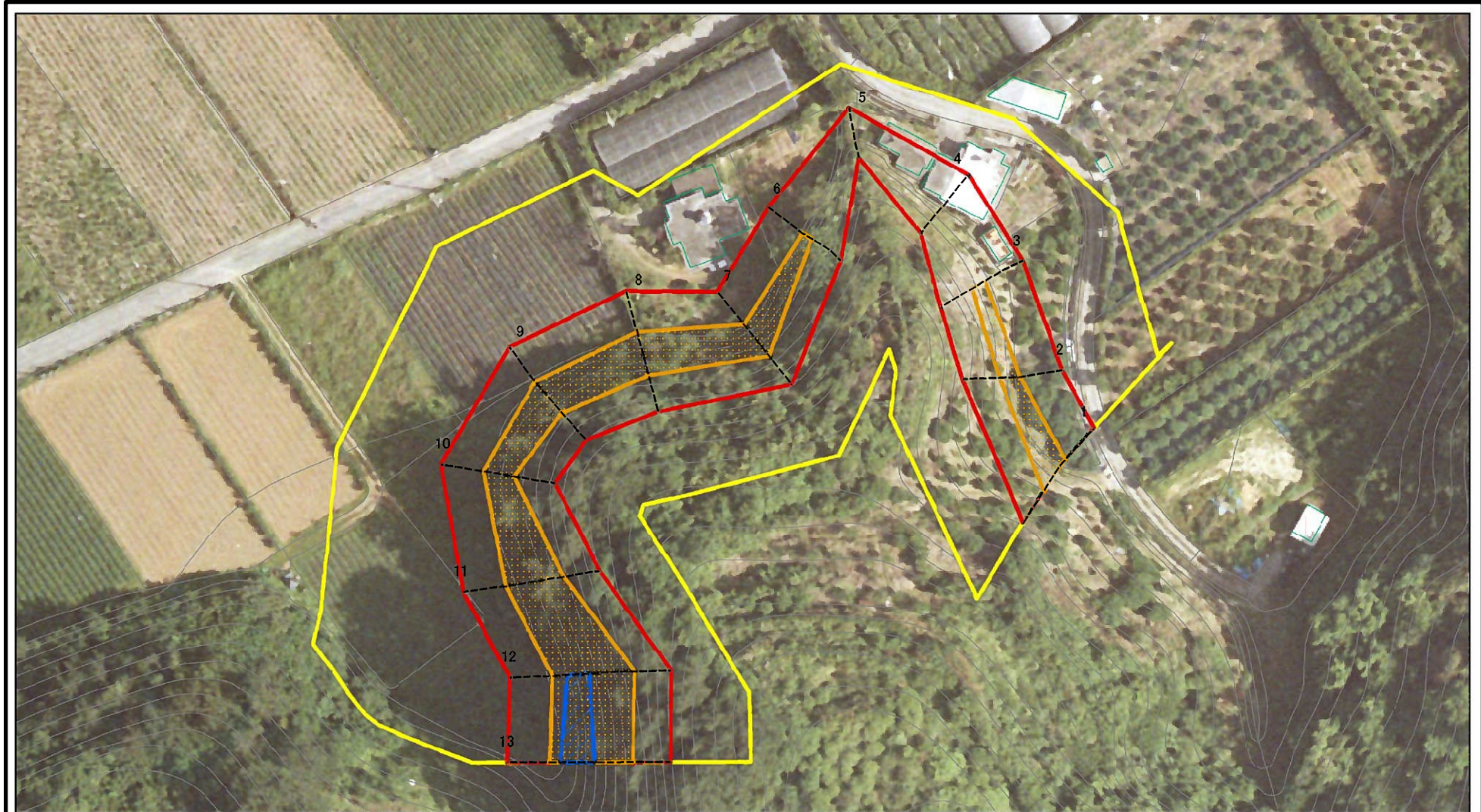


縮尺

1:2,500

自然現象の種類	急傾斜地の崩壊	箇所番号	II-99
告示番号	沖縄県告示第145号	箇所名	許田福地原(3)
告示年月日	令和5年3月17日	所在地	名護市字許田

土砂災害警戒区域等の指定の公示に係る図書(その2-1)



図中の数字は横断測線番号を示す

様式-2-1(急)

土砂災害警戒区域・土砂災害特別警戒区域
区域図(その2)

土砂災害防止法施行令第二条の基準に該当する区域	
土砂災害防止法施行令第三条の基準に該当する区域	
それ以外の区域	

縮尺
1:1,000

自然現象の種類	急傾斜地の崩壊
告示番号	沖縄県告示第145号
告示年月日	令和5年3月17日

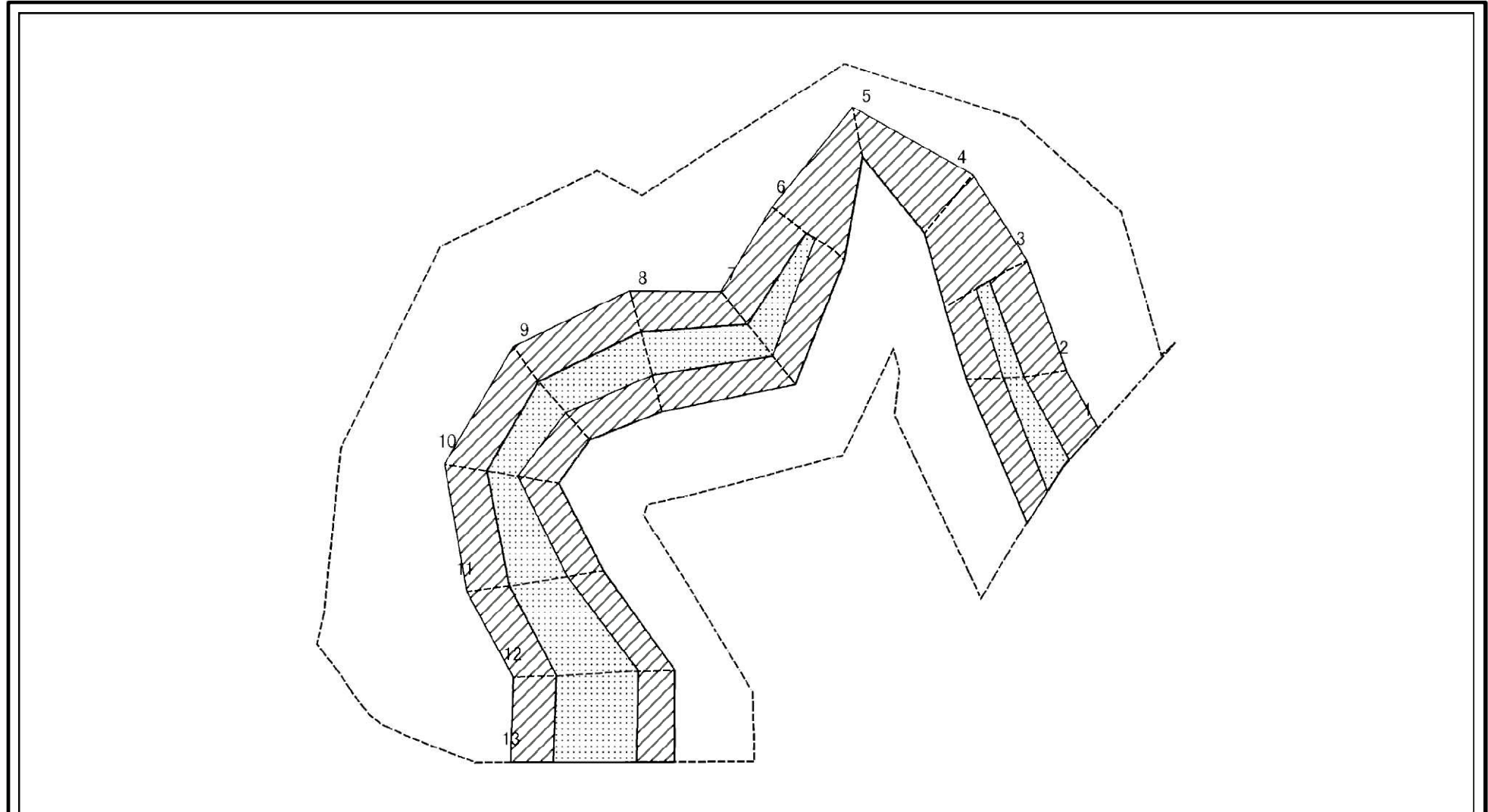
箇所番号	II-99
箇所名	許田福地原(3)
所在地	名護市字許田

告示年月日	令和5年3月17日
-------	-----------

箇所番号	II-99
箇所名	許田福地原(3)
所在地	名護市字許田

告示年月日	令和5年3月17日
-------	-----------

土砂災害警戒区域等の指定の公示に係る図書(その2-2)



図中の数字は横断測線番号を示す

様式-2-2(急)
土砂災害特別警戒区域の区域区分図
(急傾斜地の崩壊に伴う土石等の移動により
建築物の地上部に作用すると想定される力)

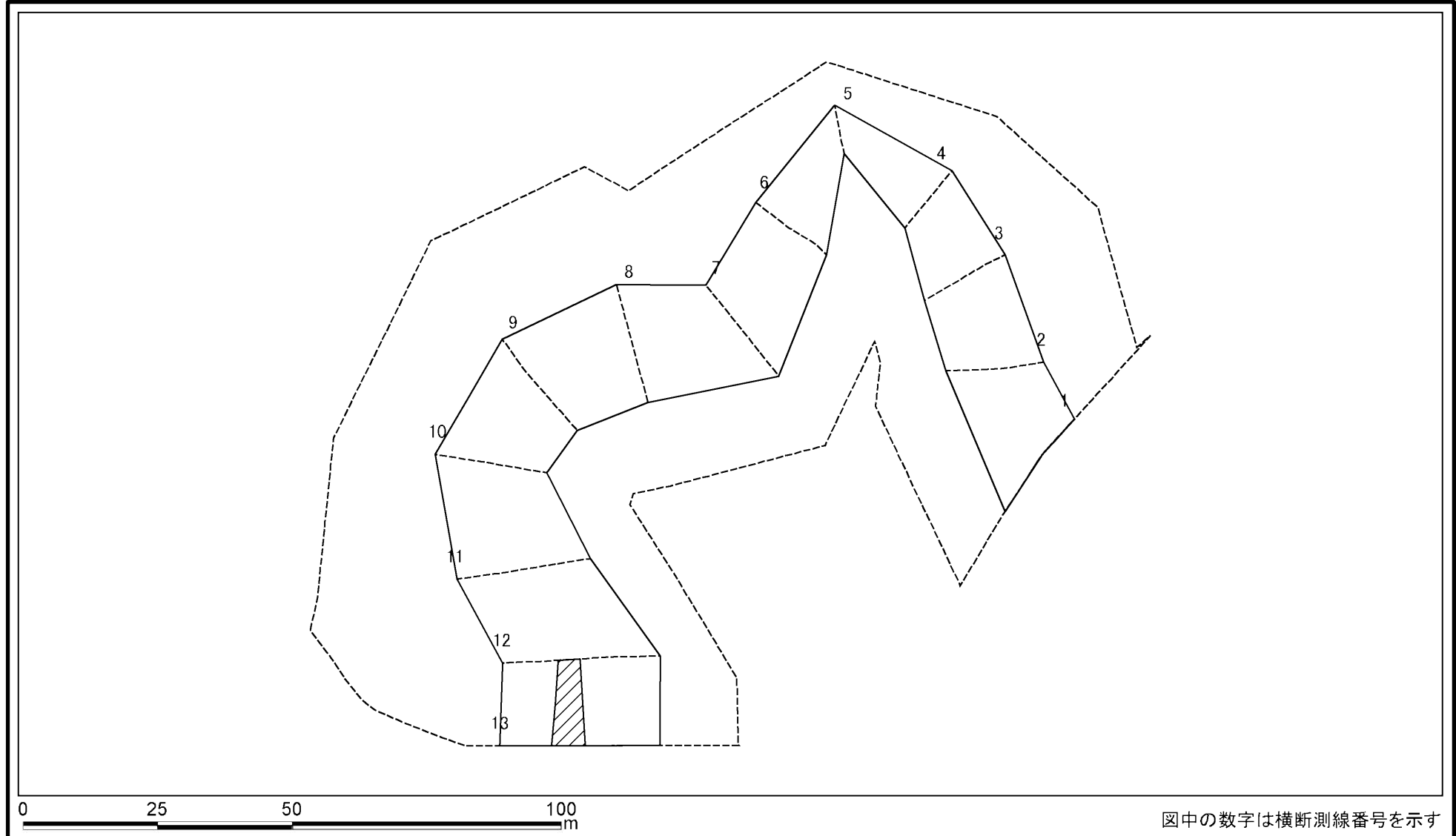
土砂災害防止法施行令第二条の基準に該当する区域	
土砂災害防止法施行令第三条の基準に該当する区域	
それ以外の区域	

縮尺	
	1:1,000

自然現象の種類	急傾斜地の崩壊
告示番号	沖縄県告示第145号
告示年月日	令和5年3月17日

箇所番号	II-99
箇所名	許田福地原(3)
所在地	名護市字許田

土砂災害警戒区域等の指定の公示に係る図書(その2-3)



様式-2-3(急)
 土砂災害特別警戒区域の区域区分図
 (急傾斜地の崩壊に伴う土石等の堆積により
 建築物の地上部に作用すると想定される力)

土砂災害防止法施行令第二条の基準に該当する区域	
土砂災害防止法施行令第三条の基準に該当する区域	
それ以外の区域	

縮尺
 1:1,000

自然現象の種類	急傾斜地の崩壊	箇所番号	II-99
告示番号	沖縄県告示第145号	箇所名	許田福地原(3)
告示年月日	令和5年3月17日	所在地	名護市字許田

土砂災害警戒区域等の指定の公示に係る図書(その3)

横断測線の区間	土石等の移動により建築物の地上部に作用すると想定される力				土石等の堆積により建築物の地上部に作用すると想定される力				横断測線の区間	土石等の移動により建築物の地上部に作用すると想定される力				土石等の堆積により建築物の地上部に作用すると想定される力			
	土石等の(移動)高さが1m以下の場合、土石等の移動による力が100kN/m ² を超える区域		それ以外の区域		土石等の堆積の高さが3mを超える区域		それ以外の区域			土石等の(移動)高さが1m以下の場合、土石等の移動による力が100kN/m ² を超える区域		それ以外の区域		土石等の堆積の高さが3mを超える区域		それ以外の区域	
	力の大きさのうち最大のもの (kN/m ²)	土石等の高さ (m)	力の大きさのうち最大のもの (kN/m ²)	土石等の高さ (m)	力の大きさのうち最大のもの (kN/m ²)	土石等の高さ (m)	力の大きさのうち最大のもの (kN/m ²)	土石等の高さ (m)		力の大きさのうち最大のもの (kN/m ²)	土石等の高さ (m)	力の大きさのうち最大のもの (kN/m ²)	土石等の高さ (m)	力の大きさのうち最大のもの (kN/m ²)	土石等の高さ (m)	力の大きさのうち最大のもの (kN/m ²)	土石等の高さ (m)
NO.0 ~ NO.1	121.36	1.00	100.00	1.00	-	-	-	-	~								
NO.1 ~ NO.2	112.72	1.00	100.00	1.00	-	-	12.19	2.28	~								
NO.2 ~ NO.3	110.15	1.00	100.00	1.00	-	-	13.21	2.47	~								
NO.3 ~ NO.4	-	-	97.58	1.00	-	-	12.41	2.32	~								
NO.4 ~ NO.5	-	-	74.85	1.00	-	-	8.50	1.59	~								
NO.5 ~ NO.6	106.85	1.00	100.00	1.00	-	-	12.35	2.31	~								
NO.6 ~ NO.7	123.55	1.00	100.00	1.00	-	-	13.37	2.50	~								
NO.7 ~ NO.8	124.69	1.00	100.00	1.00	-	-	12.92	2.42	~								
NO.8 ~ NO.9	123.97	1.00	100.00	1.00	-	-	13.26	2.48	~								
NO.9 ~ NO.10	116.23	1.00	100.00	1.00	-	-	11.55	2.16	~								
NO.10 ~ NO.11	131.12	1.00	100.00	1.00	-	-	13.07	2.44	~								
NO.11 ~ NO.12	141.52	1.00	100.00	1.00	16.20	3.03	16.05	3.00	~								
NO.12 ~ NO.13	141.02	1.00	100.00	1.00	18.61	3.48	16.05	3.00	~								
~									~								
~									~								
~									~								
~									~								
~									~								
~									~								
~									~								
~									~								
~									~								
~									~								
~									~								
~									~								

様式-3(急) 建築物の構造の規制に必要な衝撃に関する事項	自然現象の種類	急傾斜地の崩壊	箇所番号	II-99
	告示番号	沖縄県告示第145号	箇所名	許田福地原(3)
	告示年月日	令和5年3月17日	所在地	名護市字許田