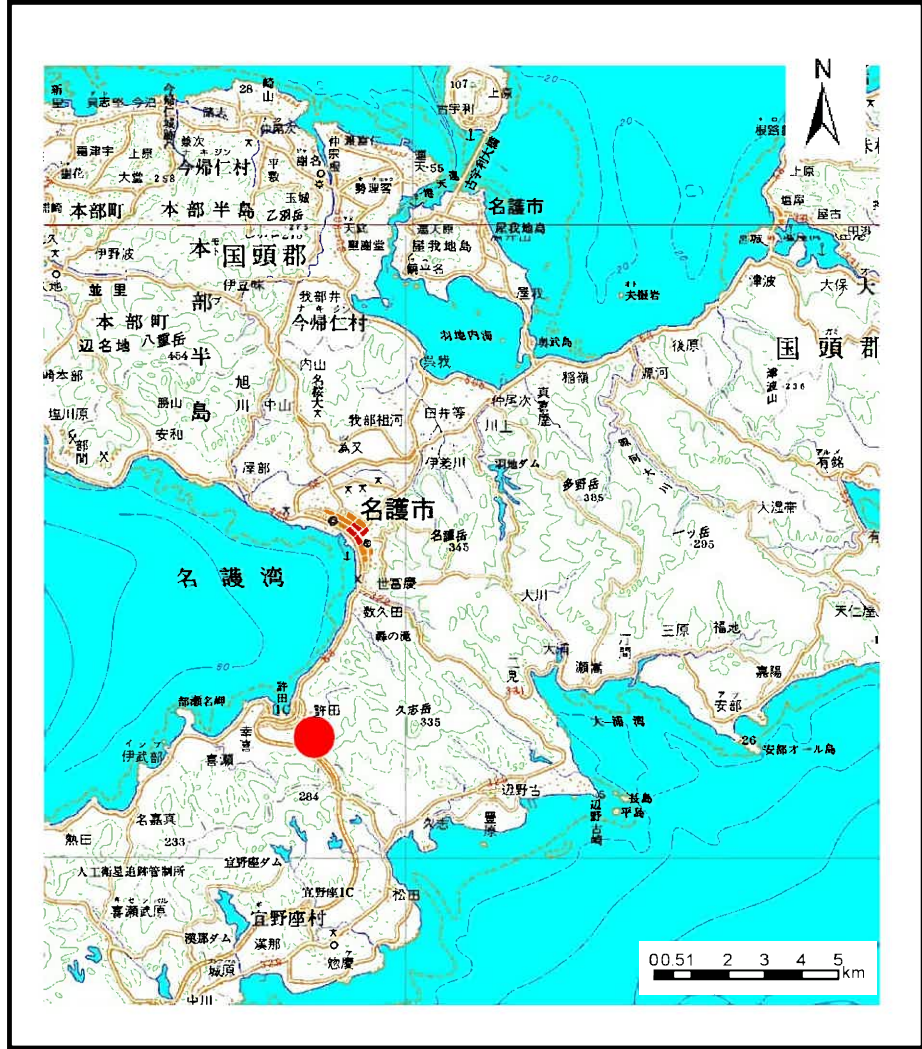
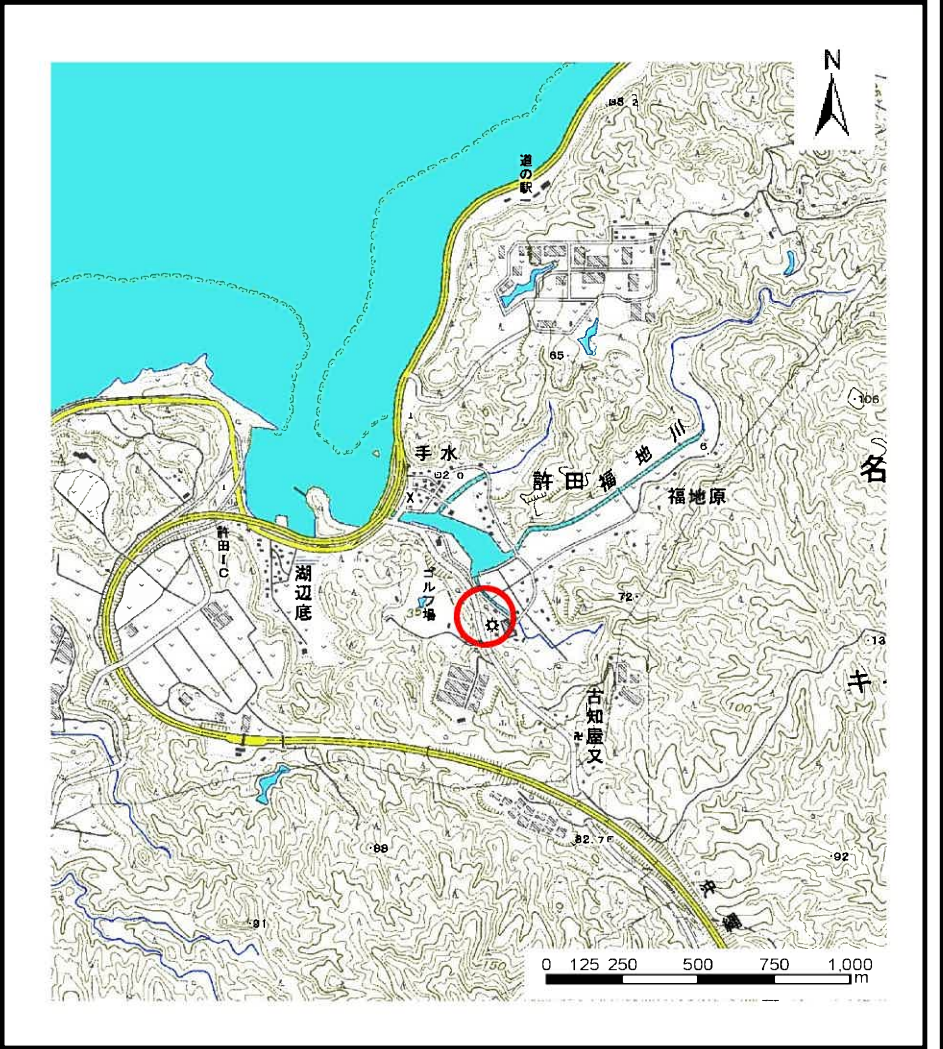


土砂災害警戒区域の指定の公示に係る図書 (その1)



(1/200,000)



(1/25,000)

様式-1 (急)
土砂災害特別警戒区域 位置図

自然現象の種類	急傾斜地の崩壊
箇所番号	Ⅱ-102
箇所名	許田(5)-2
所在地	名護市字許田

土砂災害警戒区域等の指定の公示に係る図書(その2)



図中の数字は横断測線番号を示す

様式-2(急)

土砂災害警戒区域・土砂災害特別警戒区域
区域図(その1)

土砂災害防止法施行令第二条の基準に該当する区域



自然現象
の種類

急傾斜地の崩壊

箇所番号

II-102

土砂災害防止法
施行令第三条の
基準に該当する
区域



告示番号

沖縄県告示第145号

箇所名

許田(5)-2

土石等の(移動)高さが1m以下の場合、
土石等の移動による力が100kN/mを超える区域



縮尺

告示年月日

令和5年3月17日

所在地

名護市字許田

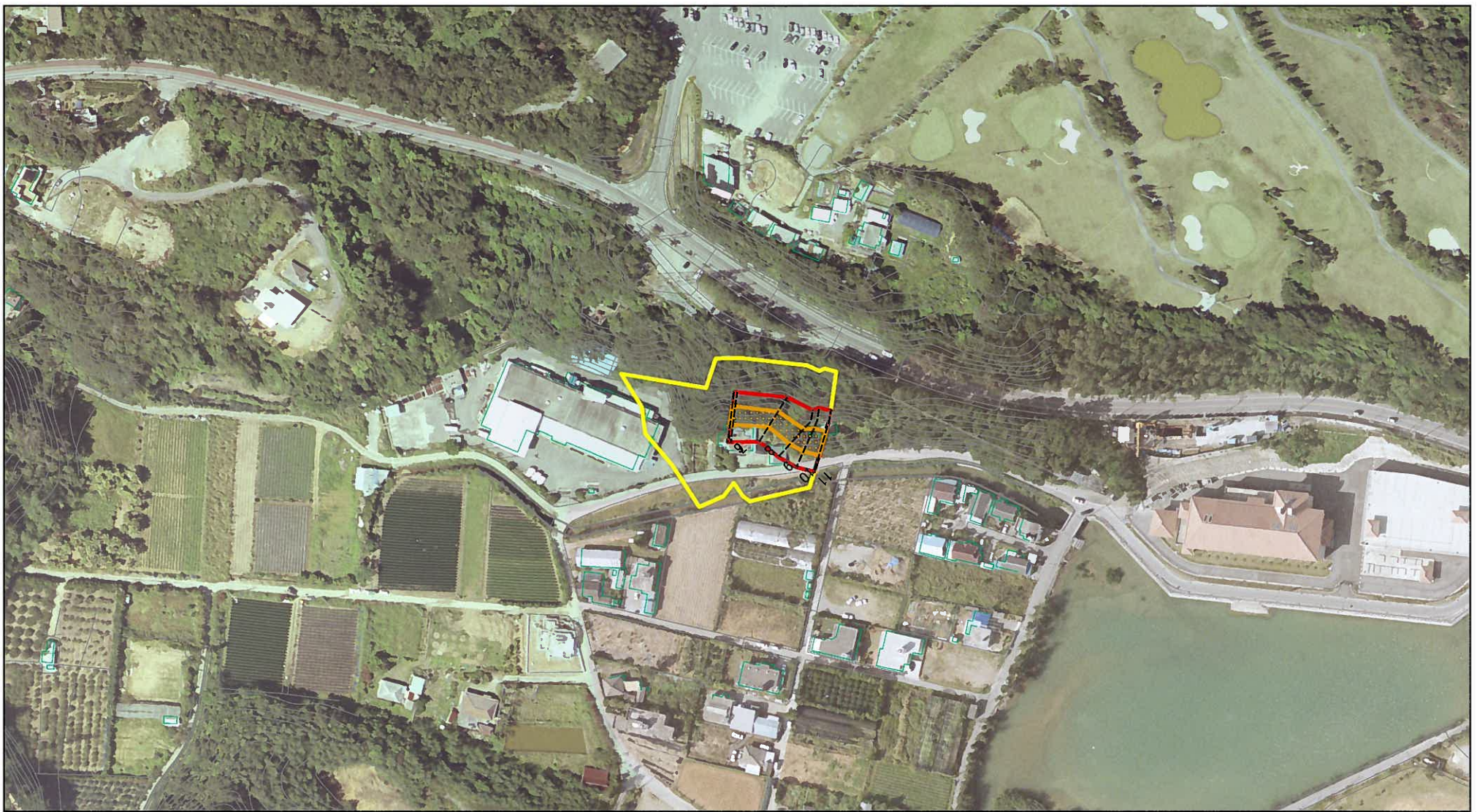
土石等の堆積の高さが3mを超える区域



1:2,500

それ以外の区域

土砂災害警戒区域等の指定の公示に係る図書(その2)



0 25 50 100
m

図中の数字は横断測線番号を示す

様式-2(急)

土砂災害警戒区域・土砂災害特別警戒区域
区域図(その1)

土砂災害防止法施行令第二条の基準に該当する区域



自然現象
の種類

急傾斜地の崩壊

箇所番号

II-102

土砂災害防止法
施行令第三条の
基準に該当する
区域



告示番号

沖縄県告示第145号

箇所名

許田(5)-2

土砂等の(移動)高さが1m以下の場合、
土砂等の移動による力が100kN/mを超える区域



縮尺

告示年月日

令和5年3月17日

所在地

名護市字許田



1:2,500

土砂等の堆積の高さが3mを超える区域

それ以外の区域