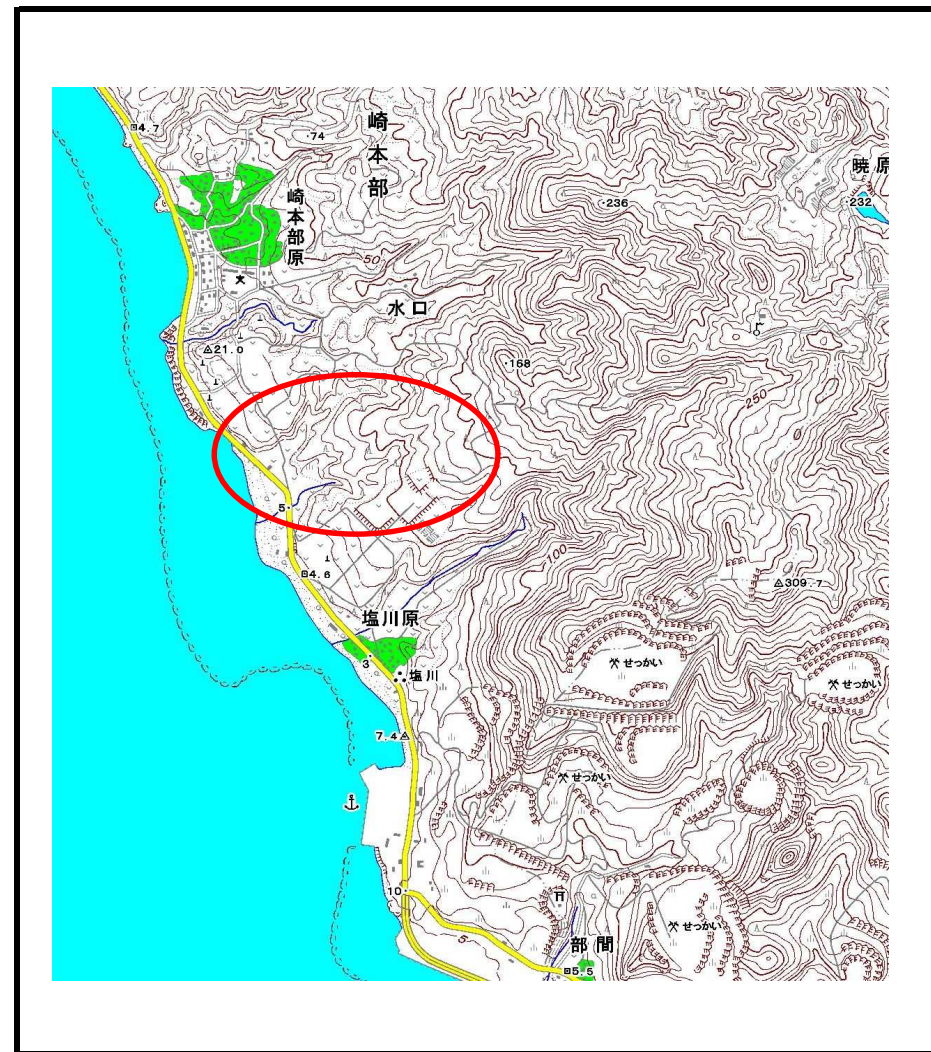


土砂災害警戒区域の指定の公示に係る図書（その1）



(1/200,000)



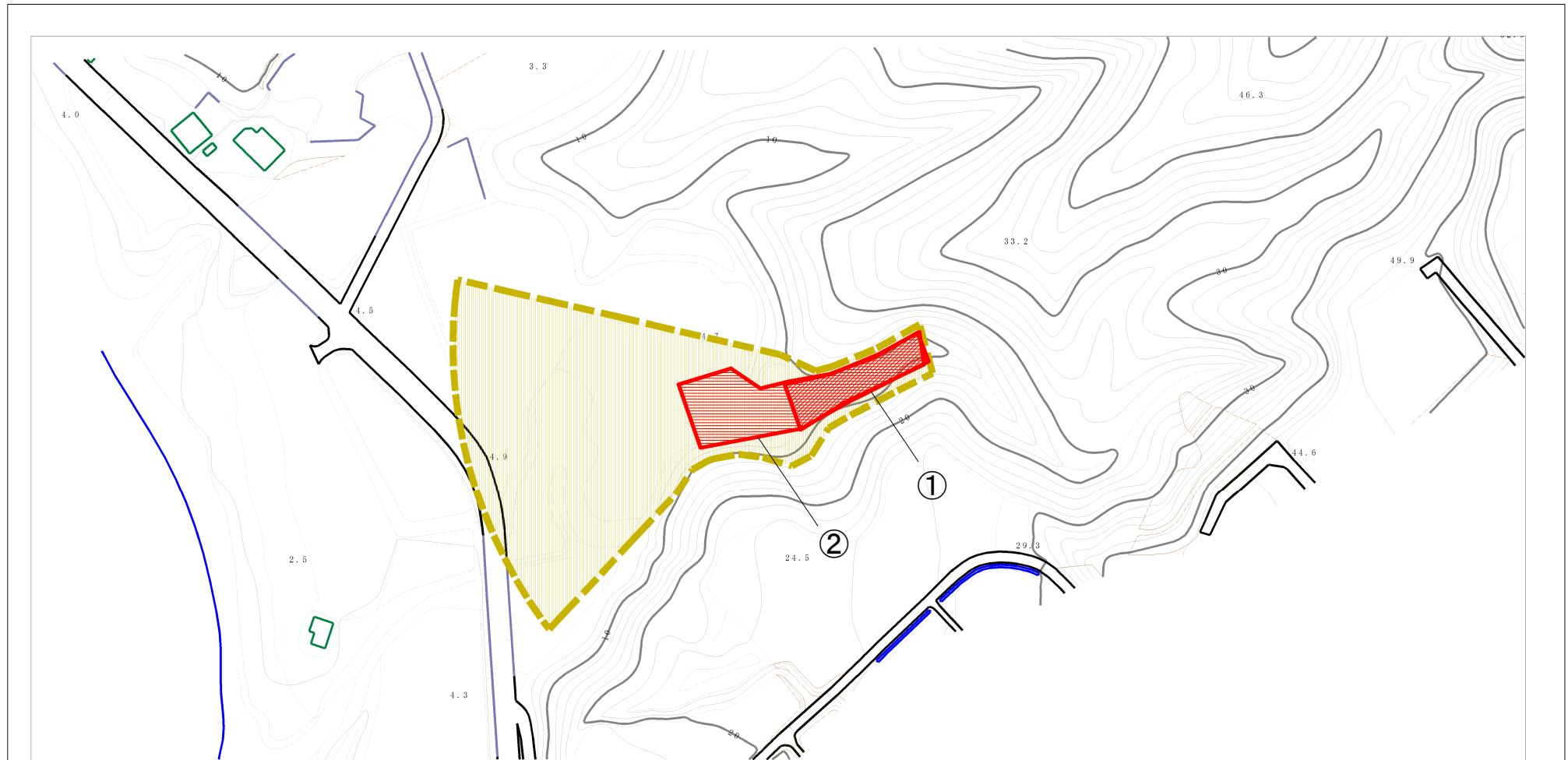
(1/25,000)

様式-1 (土)
土砂災害警戒区域 位置図

自然現象の種類	土石流
溪流番号	308-C13-49-2
溪流名	
所在地	本部町字崎本部

この地図は、国土地理院長の承認を得て、同院発行の20万分の1・2万5千分の1の地形図を複製したものである。（承認番号 平23情復 第400号）

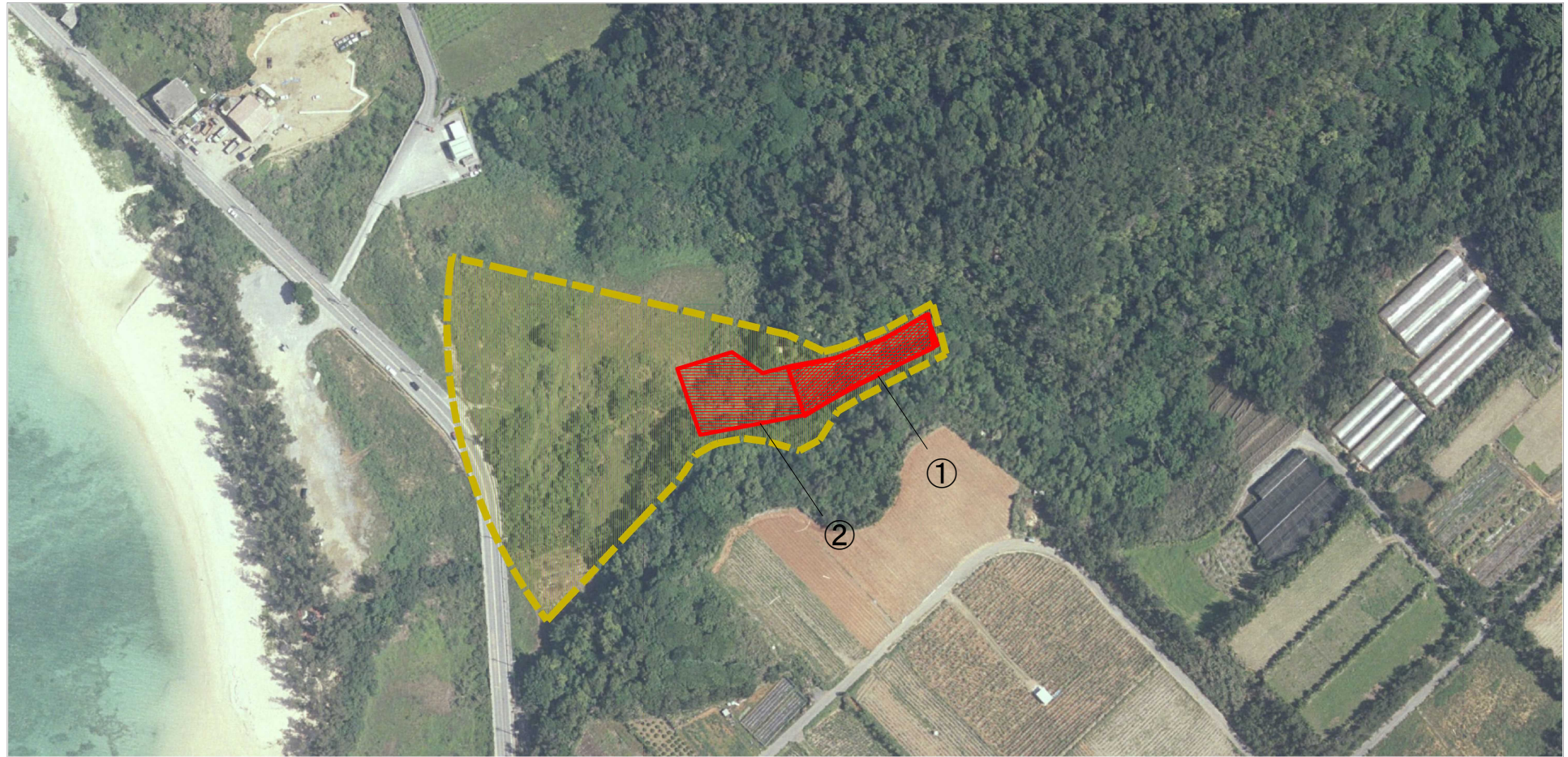
土砂災害警戒区域の指定の公示に係る図書（その2）



様式-2（土） 土砂災害警戒区域・土砂災害特別警戒区域 区域図	土砂災害防止法施行令第二条の基準に該当する区域		自然現象 の種類 土石流	溪流番号	308-C13-49-2	
	土砂災害防止法施行令第三条の基準に該当する区域			告示番号	溪流名	
	それ以外の区域			告示年月日	所在地	本部町字崎本部



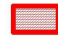

縮尺
1:2,500

参考資料 (その2-1)



0 1 ×100m

様式-2-1 (土)
土砂災害警戒区域
区域図 (その2)

土砂災害防止法施行令第二条の基準に該当する区域	
土砂災害防止法施行令第三条の基準に該当する区域	
土砂災害防止法施行令第三条の基準に該当する区域	
それ以外の区域	

N
縮尺
1:2,500

自然現象の種類	土石流	溪流番号	308-C13-49-2
告示番号		溪流名	
告示年月日		所在地	本部町字崎本部

土砂災害警戒区域等の指定の公示に係る図書（その3）

区分番号	想定される力の大きさのうち最大のもの (kN/m ²)	土石流の高さ (m)
①	21.8	1.5
②	9.7	0.8

様式-3 (土)
建築物の構造の規制に必要な衝撃に関する事項
(その1)

自然現象の種類

土石流

箇所番号

308-C13-49-2

公示番号

溪流名

公示年月日

所在地

本部町字崎本部

