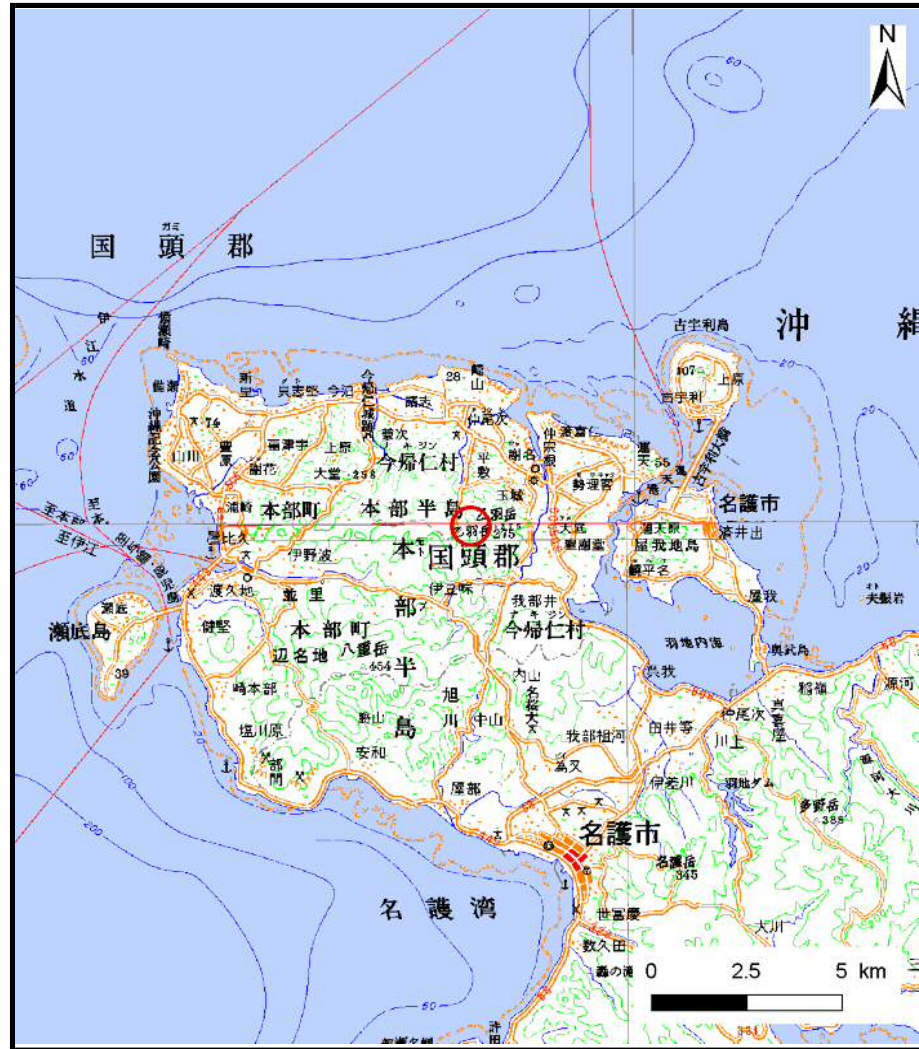
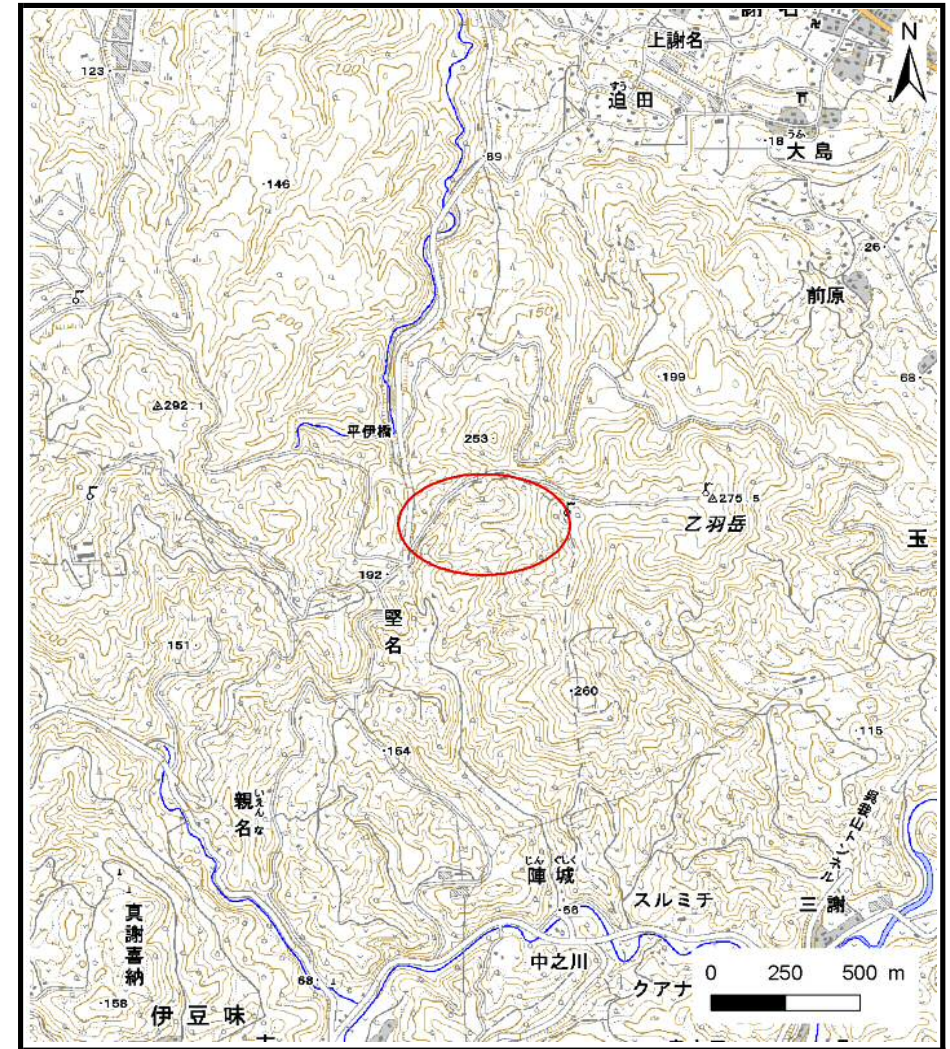


土砂災害警戒区域等の指定の公示に係る図書（その1）



(1/200,000)



(1/25,000)

様式-1 (土)

土砂災害警戒区域・土砂災害特別警戒区域
位置図

自然現象の種類

土石流

溪流番号

308-A13-24-1

溪流名

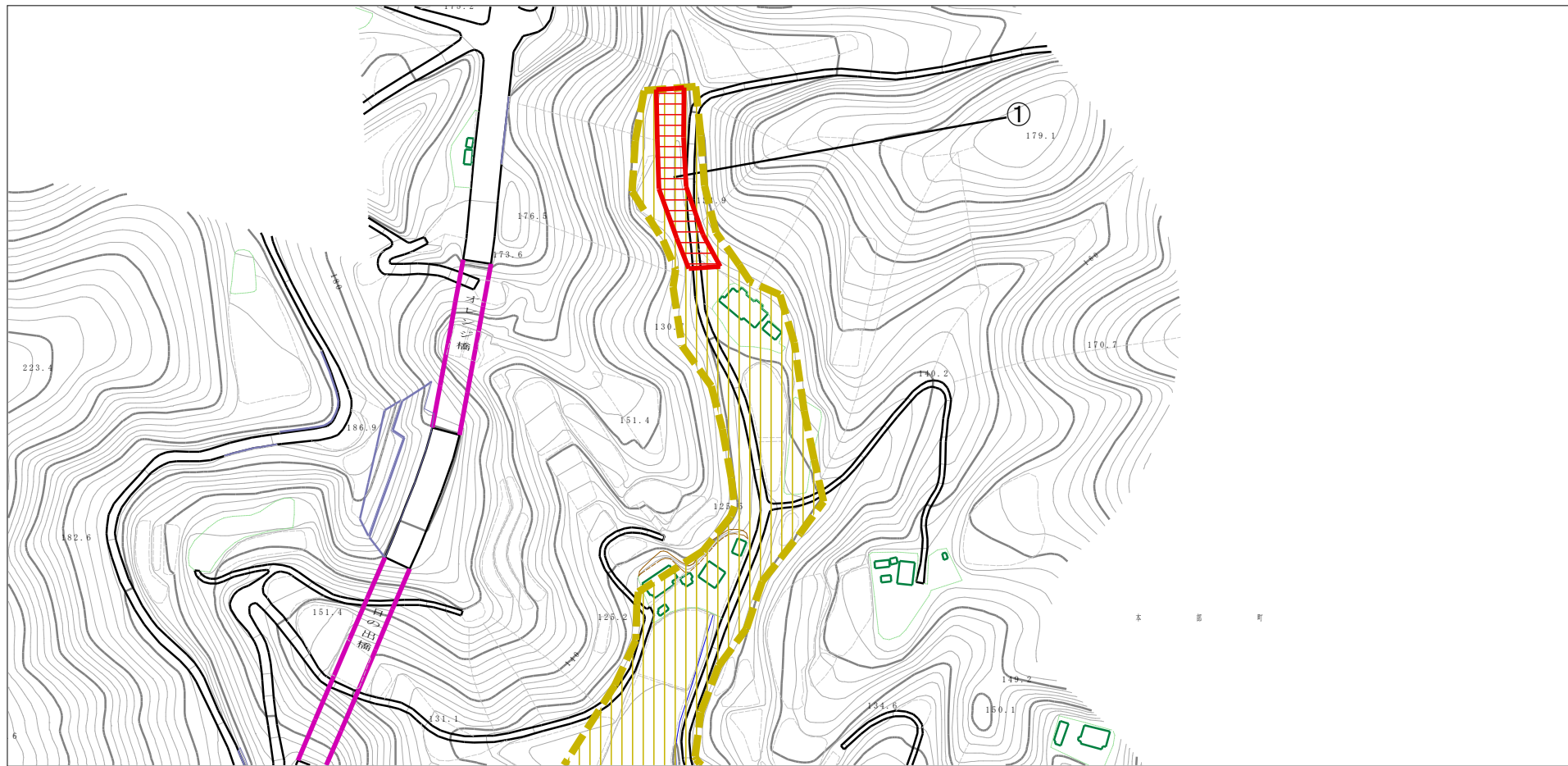
陣城川

所在地

沖縄県国頭郡本部町字陣城

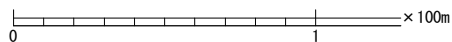
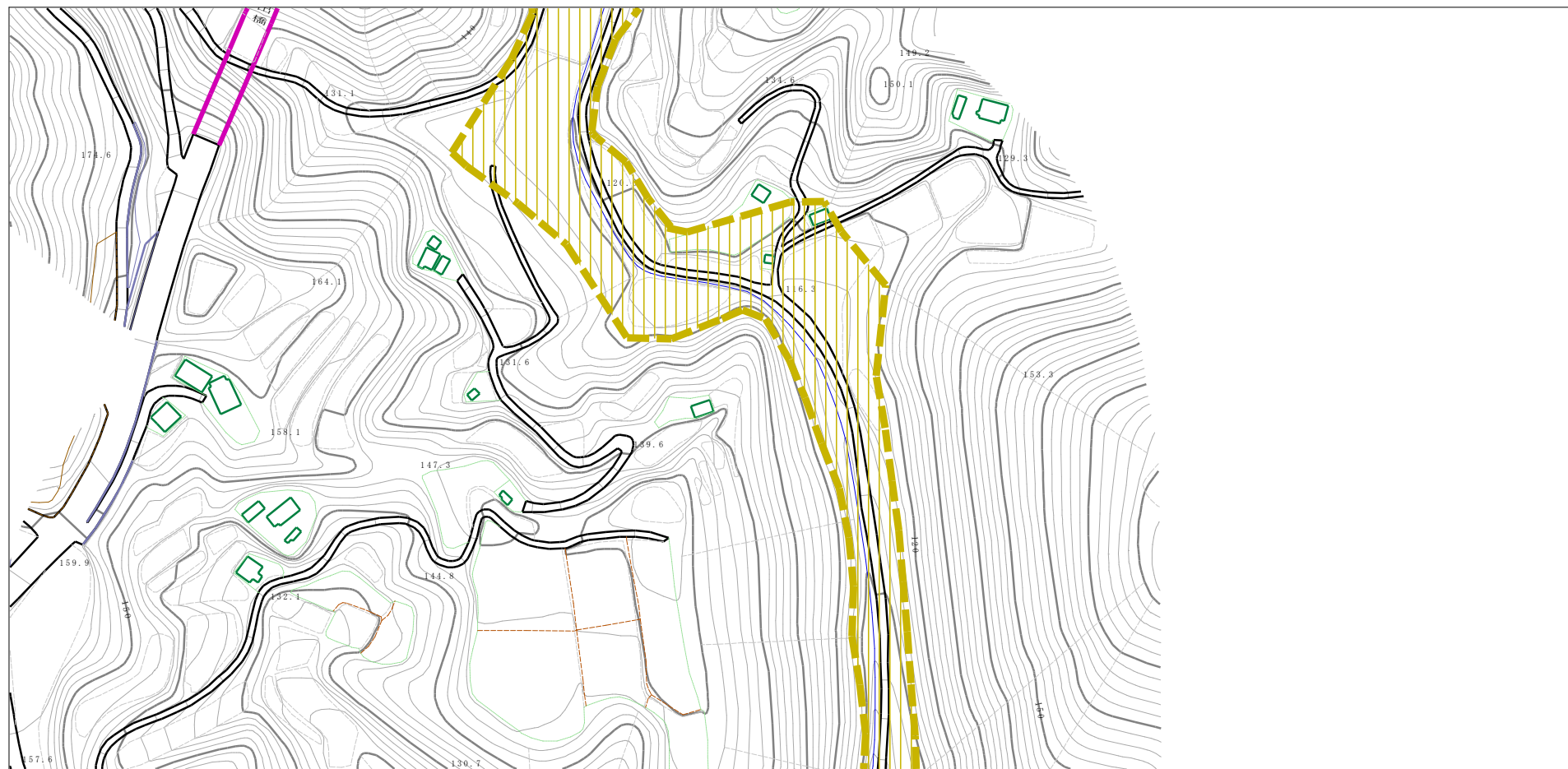
この地図は、国土地理院長の承認を得て、同院発行の数値地図20000（地図画像）及び数値地図25000（地図画像）を複製したものである。（承認番号 平23情複、第400号）

土砂災害警戒区域等の指定の公示に係る図書（その2）



様式-2 (土) 土砂災害警戒区域・土砂災害特別警戒区域図	土砂災害防止法施行令第二条の基準に該当する区域		N 縮尺 1:2,500	自然現象の種類	土石流	溪流番号	308-A13-24-1
	土砂災害防止法施行令第三条の基準に該当する区域			告示番号		溪流名	陣城川
	それ以外の区域		告示年月日		所在地	沖縄県国頭郡本部町字陣城	

土砂災害警戒区域等の指定の公示に係る図書（その2）



様式-2 (土)

土砂災害警戒区域・土砂災害特別警戒区域
区域図

土砂災害防止法施行令第二条の基準に該当する区域	
土砂災害防止法施行令第三条の基準に該当する区域	
それ以外の区域	

N
縮尺
1:2,500

自然現象の種類	土石流	溪流番号	308-A13-24-1
告示番号		溪流名	陣城川
告示年月日		所在地	沖縄県国頭郡本部町字陣城

土砂災害警戒区域等の指定の公示に係る図書（その2）



0 100m

様式-2 (土)

土砂災害警戒区域・土砂災害特別警戒区域
区域図

土砂災害防止法施行令第二条の基準に該当する区域



自然現象
の種類

土石流

溪流番号

308-A13-24-1

土砂災害防止
法施行令第三
条の基準に該
当する区域

土石流の高さが1mを超える場合、土石等の
移動による力が50kN/m²を超える区域



縮尺
1:2,500

告示番号

溪流名

陣城川

土石流の高さが1mを超える場合、土石等の
移動による力が50kN/m²以下の区域



告示年月日

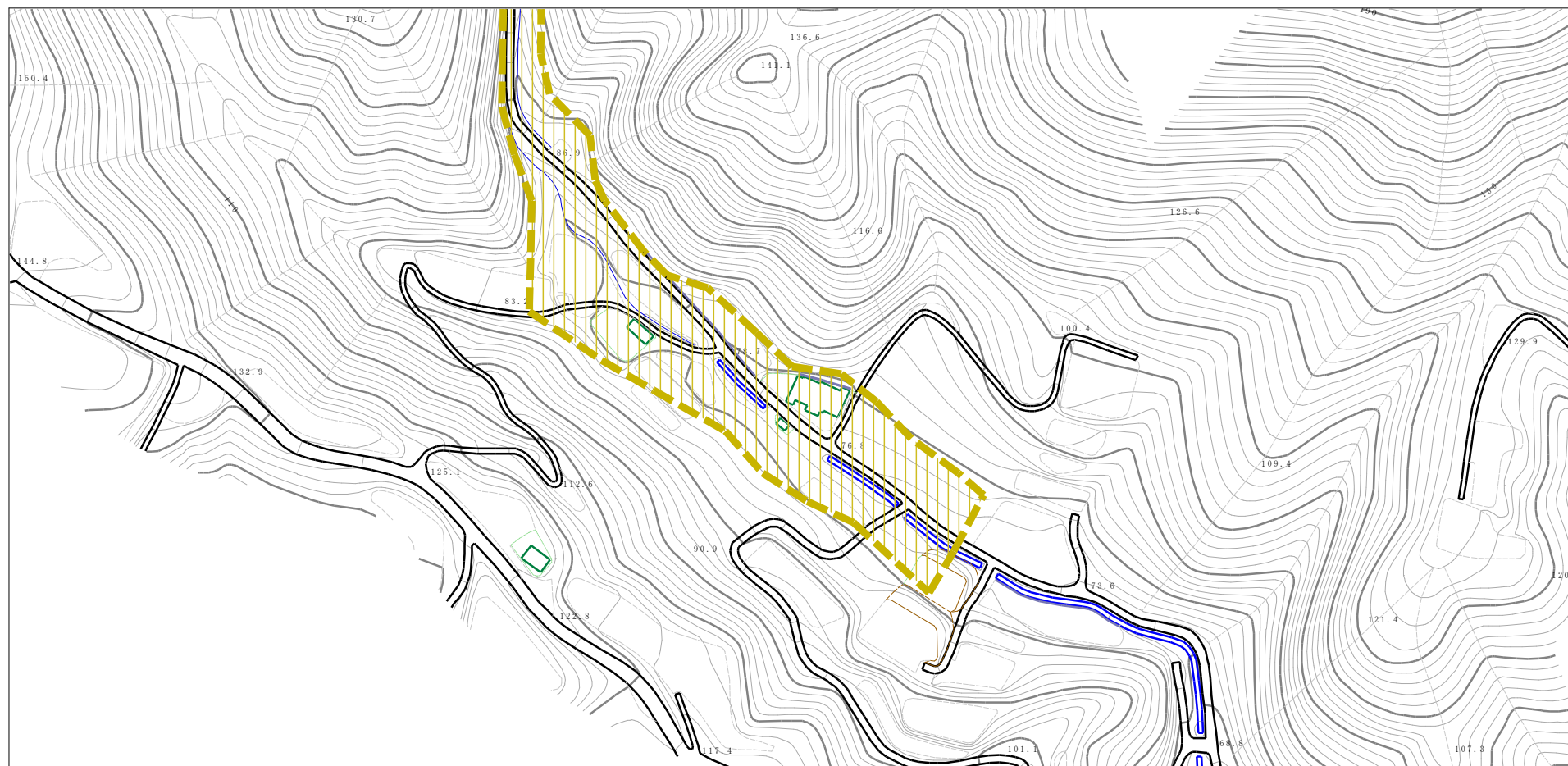
所在地

沖縄県国頭郡
本部町字陣城

それ以外の区域



土砂災害警戒区域等の指定の公示に係る図書（その2）



0 100m

様式-2 (土)

土砂災害警戒区域・土砂災害特別警戒区域
区域図

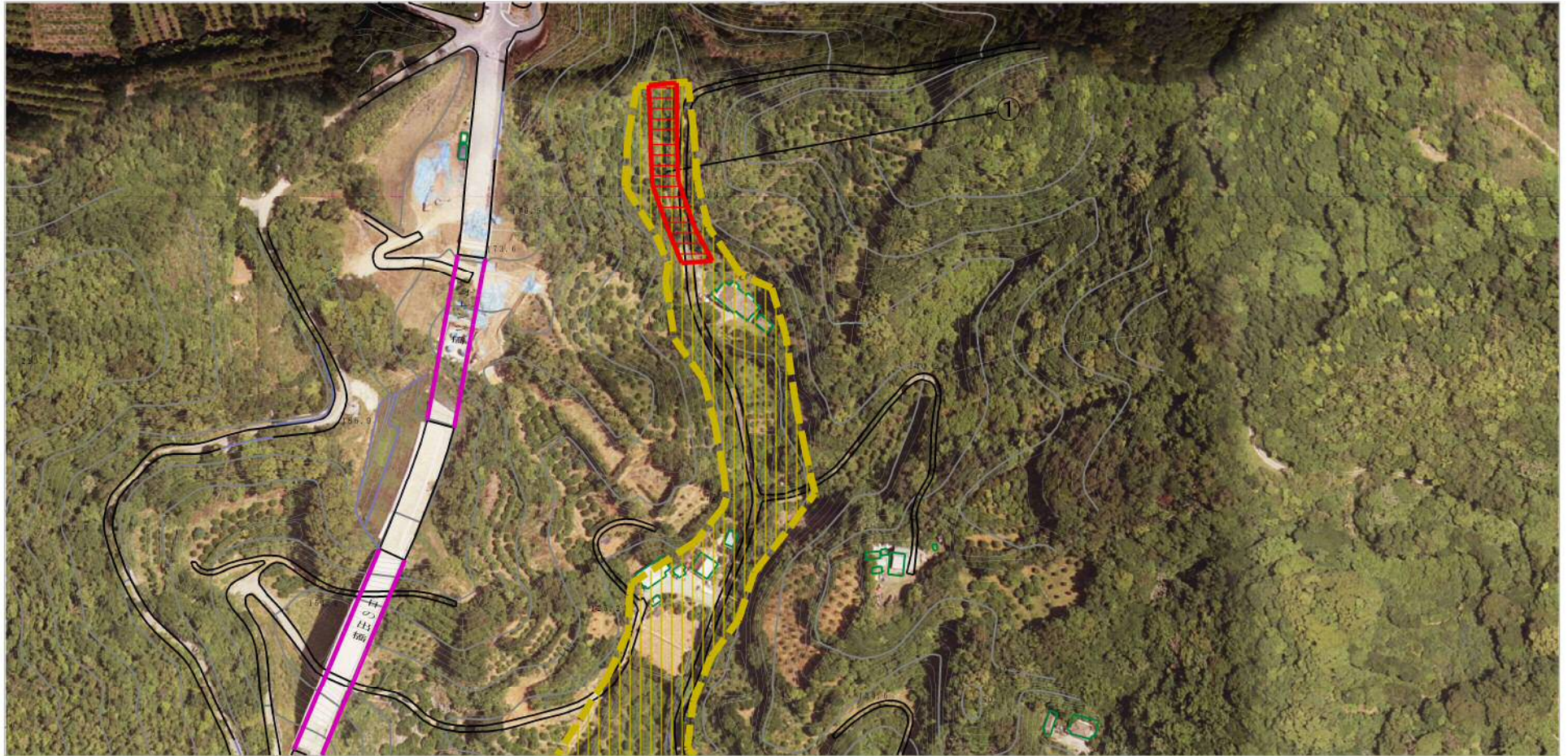
土砂災害防止法施行令第二条の基準に該当する区域	
土砂災害防止法施行令第三条の基準に該当する区域	
それ以外の区域	



縮尺
1:2,500

自然現象の種類	土石流	溪流番号	308-A13-24-1
告示番号		溪流名	陣城川
告示年月日		所在地	沖縄県国頭郡本部町字陣城

土砂災害警戒区域等の指定の公示に係る図書(その2-1)



様式-2-1 (土)

土砂災害警戒区域・土砂災害特別警戒区域図

土砂災害防止法施行令第二条の基準に該当する区域

土砂災害防止法施行令第三条の基準に該当する区域

それ以外の区域



縮尺
1:2,500

自然現象
の種類

告示番号

告示年月日

土石流

溪流番号

溪流名

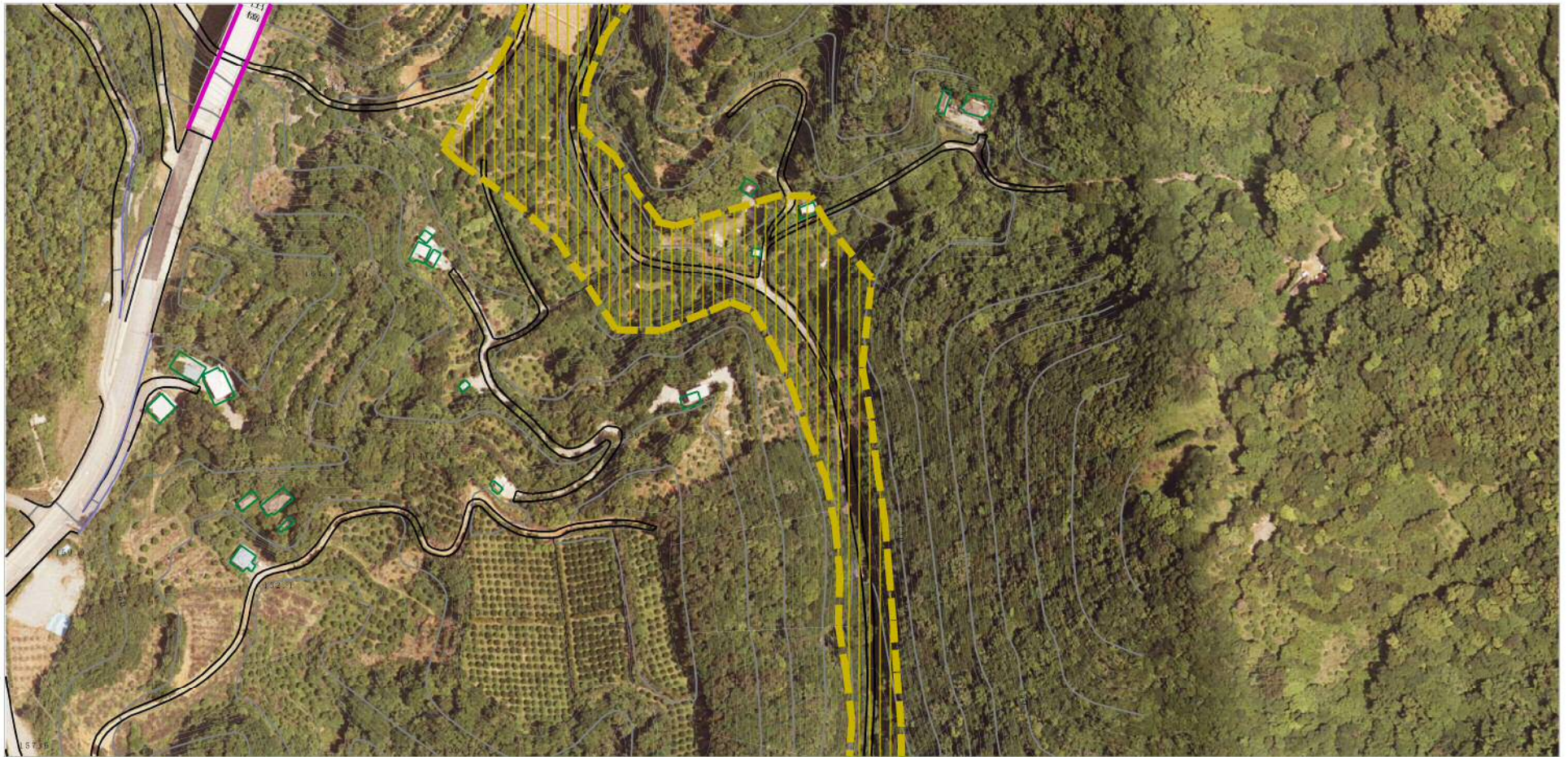
所在地

308-A13-24-1

陣城川

沖縄県国頭郡
本部町字陣城

土砂災害警戒区域等の指定の公示に係る図書(その2-1)



0 1 ×100m

様式-2-1 (土)

土砂災害警戒区域・土砂災害特別警戒区域
区域図

土砂災害防止法施行令第二条の基準に該当する区域

土砂災害防止法施行令第三条の基準に該当する区域

それ以外の区域



縮尺
1:2,500

自然現象
の種類

告示番号

告示年月日

土石流

溪流番号

溪流名

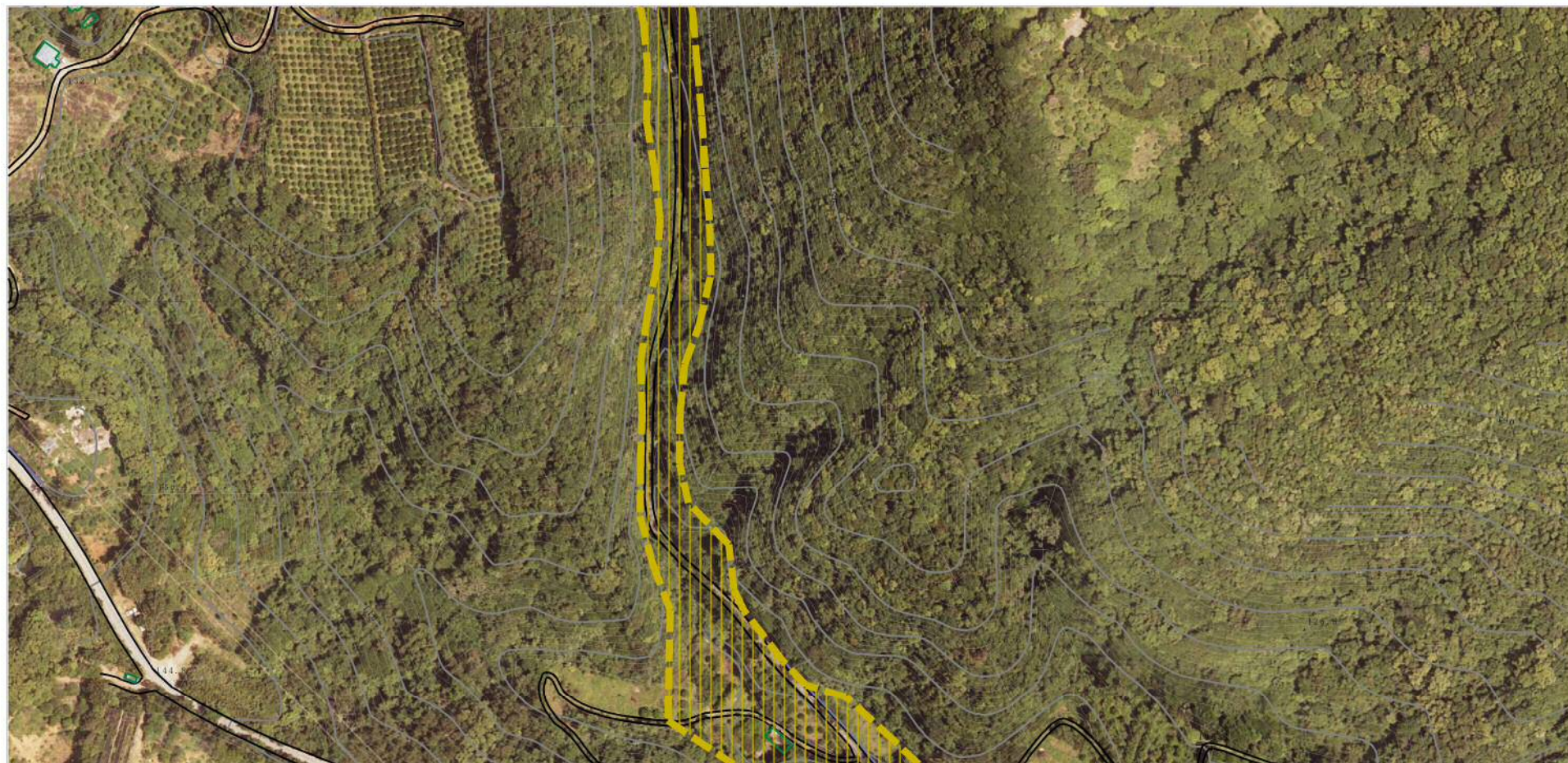
所在地

308-A13-24-1

陣城川

沖縄県国頭郡
本部町字陣城

土砂災害警戒区域等の指定の公示に係る図書(その2-1)



0 1 ×100m

様式-2-1 (土)

土砂災害警戒区域・土砂災害特別警戒区域
区域図

土砂災害防止法施行令第二条の基準に該当する区域

土砂災害防止
法施行令第三
条の基準に該
当する区域

土石流の高さが1mを超える場合、土石等の
移動による力が50kN/m²を超える区域

土石流の高さが1mを超える場合、土石等の
移動による力が50kN/m²以下の区域

それ以外の区域



縮尺
1:2,500

自然現象
の種類

告示番号

告示年月日

土石流

溪流番号

溪流名

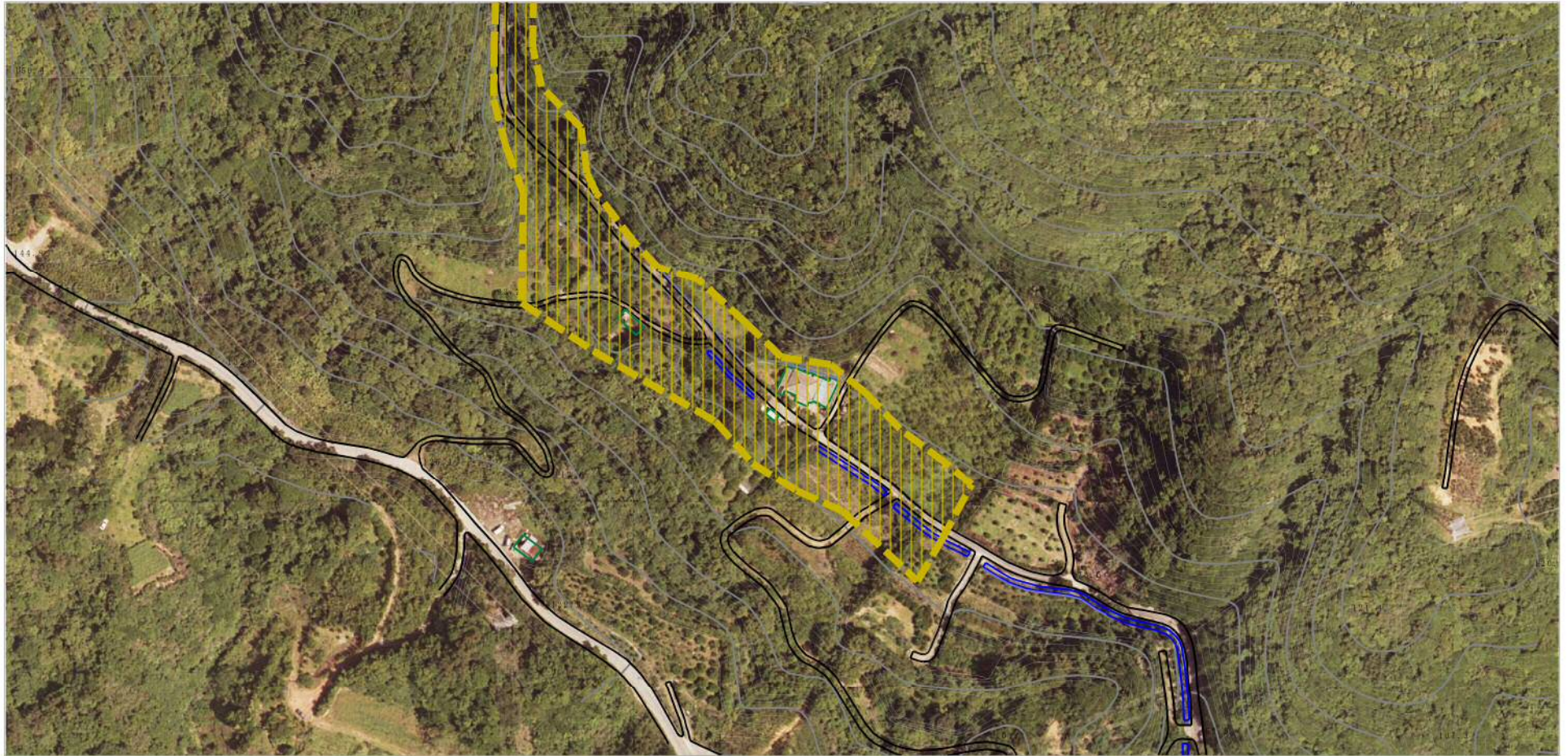
所在地

308-A13-24-1

陣城川

沖縄県国頭郡
本部町字陣城

土砂災害警戒区域等の指定の公示に係る図書(その2-1)



0 1 ×100m

様式-2-1 (土)

土砂災害警戒区域・土砂災害特別警戒区域図

土砂災害防止法施行令第二条の基準に該当する区域

土砂災害防止法施行令第三条の基準に該当する区域

それ以外の区域



縮尺
1:2,500

自然現象
の種類

告示番号

告示年月日

土石流

溪流番号

溪流名

所在地

308-A13-24-1

陣城川

沖縄県国頭郡
本部町字陣城

土砂災害警戒区域等の指定の公示に係る図書（その3）

区分番号	想定される力の大きさのうち最大のもの (kN/m ²)	土石流の高さ (m)
①	15.6	1.0

様式-3(土) 建築物の構造の規制に必要な衝撃に関する事項 (その1)	自然現象の種類	土石流	箇所番号	308-A13-24-1
	公示番号		溪流名	陣城川
	公示年月日		所在地	沖縄県国頭郡本部町字陣城

土砂災害警戒区域等の指定の公示に係る図書（その3-1）

横断測線の区間	想定される力の大きさのうち最大のもの (kN/m ²)	土石流の高さ (m)
0~1	15.6	1.0
1~2	13.8	1.0
2~3	13.6	1.0
3~4	12.2	0.9
4~5	7.6	0.6
5~6	7.7	0.6
6~7	7.2	0.7
7~8	6.7	0.7
8~9	6.2	0.7
9~10	8.1	0.9
10~11	8.6	1.0
11~12	4.7	0.7
12~13	4.2	0.8
13~14	4.8	0.7
14~15	4.9	0.7
15~16	4.8	0.7
16~17	4.7	0.7
17~18	4.7	0.7
18~19	4.6	0.7
19~20	4.4	0.7
20~21	4.1	0.8
21~22	4.2	0.8
22~23	4.0	0.8
23~24	4.9	0.9
24~25	3.8	0.8
25~26	3.7	0.8
26~27	4.1	0.8
27~28	5.0	1.0

横断測線の区間	想定される力の大きさのうち最大のもの (kN/m ²)	土石流の高さ (m)
28~29	4.7	0.9
29~30	5.5	1.0
30~31	5.5	1.1
31~32	6.0	1.2
32~33	5.0	1.0
33~34	6.1	1.1
34~35	7.8	1.1
35~36	8.9	1.1
36~37	7.9	1.0
37~38	8.2	1.0
38~39	10.1	1.0
39~40	11.7	1.0
40~41	10.2	0.8
41~42	6.8	0.6
42~43	13.7	0.9
43~44	9.6	0.7
44~45	7.5	0.6
45~46	7.3	0.6
46~47	7.1	0.6
47~48	9.4	0.7
48~49	9.9	0.8
49~50	5.7	0.6
50~51	5.1	0.7
51~52	6.6	0.9
52~53	6.1	0.9
53~54	3.6	0.8
54~55	2.8	0.9
55~56	2.7	0.9

様式-3-1(土) 建築物の構造の規制に必要な衝撃に関する事項 (その2)	自然現象の種類	土石流	箇所番号	308-A13-24-1
	公示番号		溪流名	陣城川
	公示年月日		所在地	沖縄県国頭郡本部町字陣城