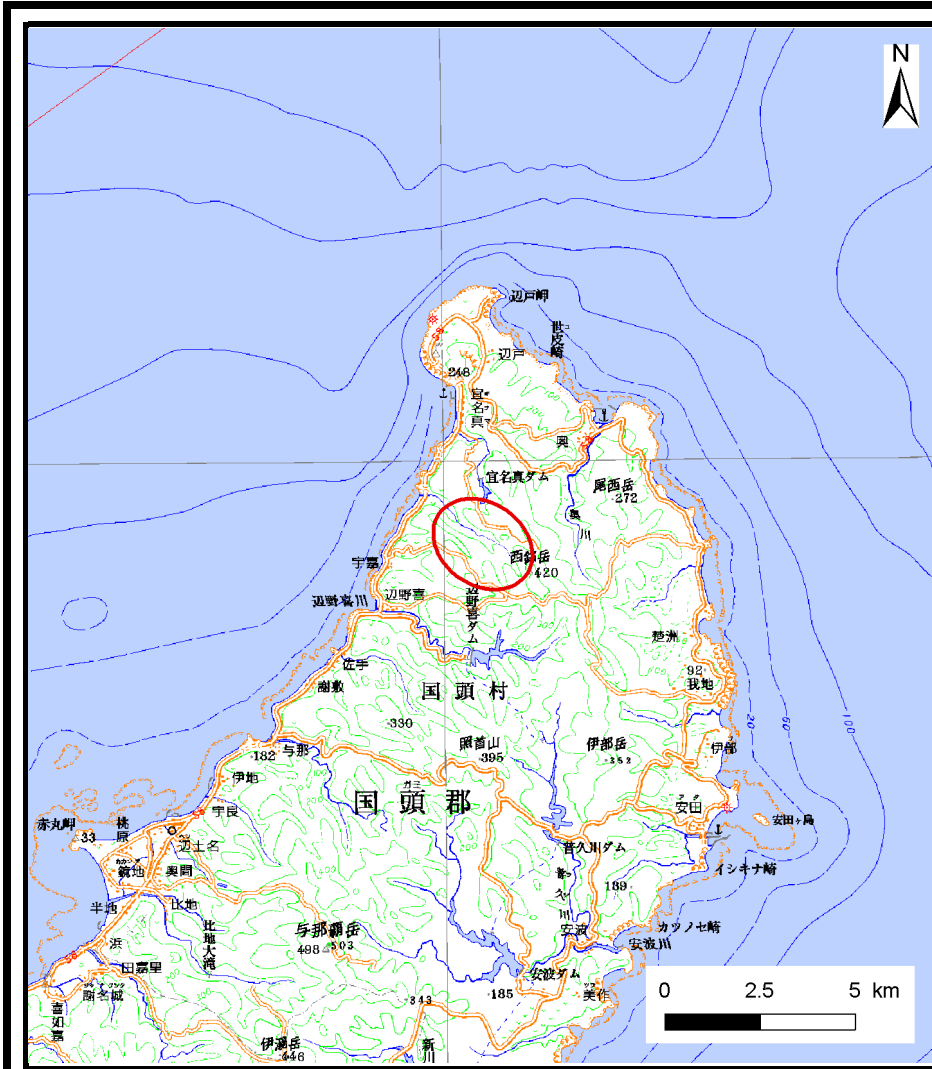
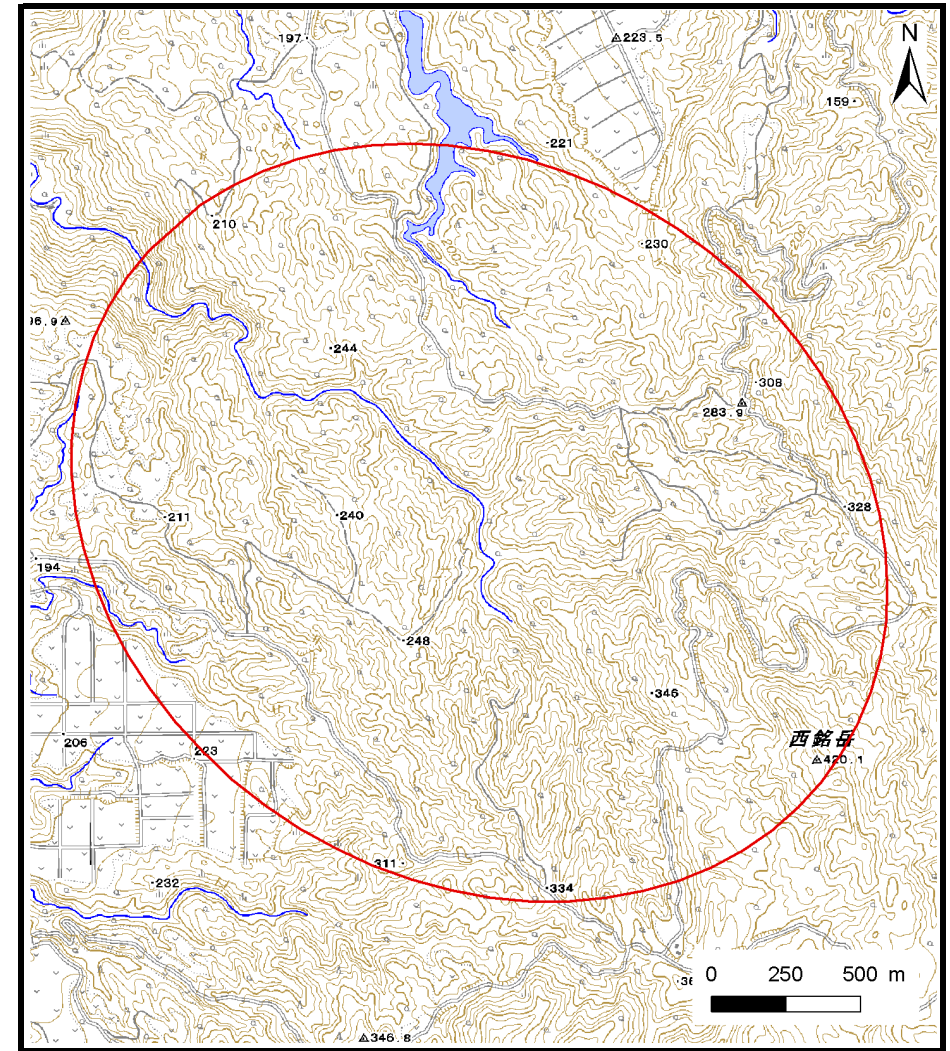


土砂災害警戒区域等の指定の公示に係る図書（その1）



(1/200,000)



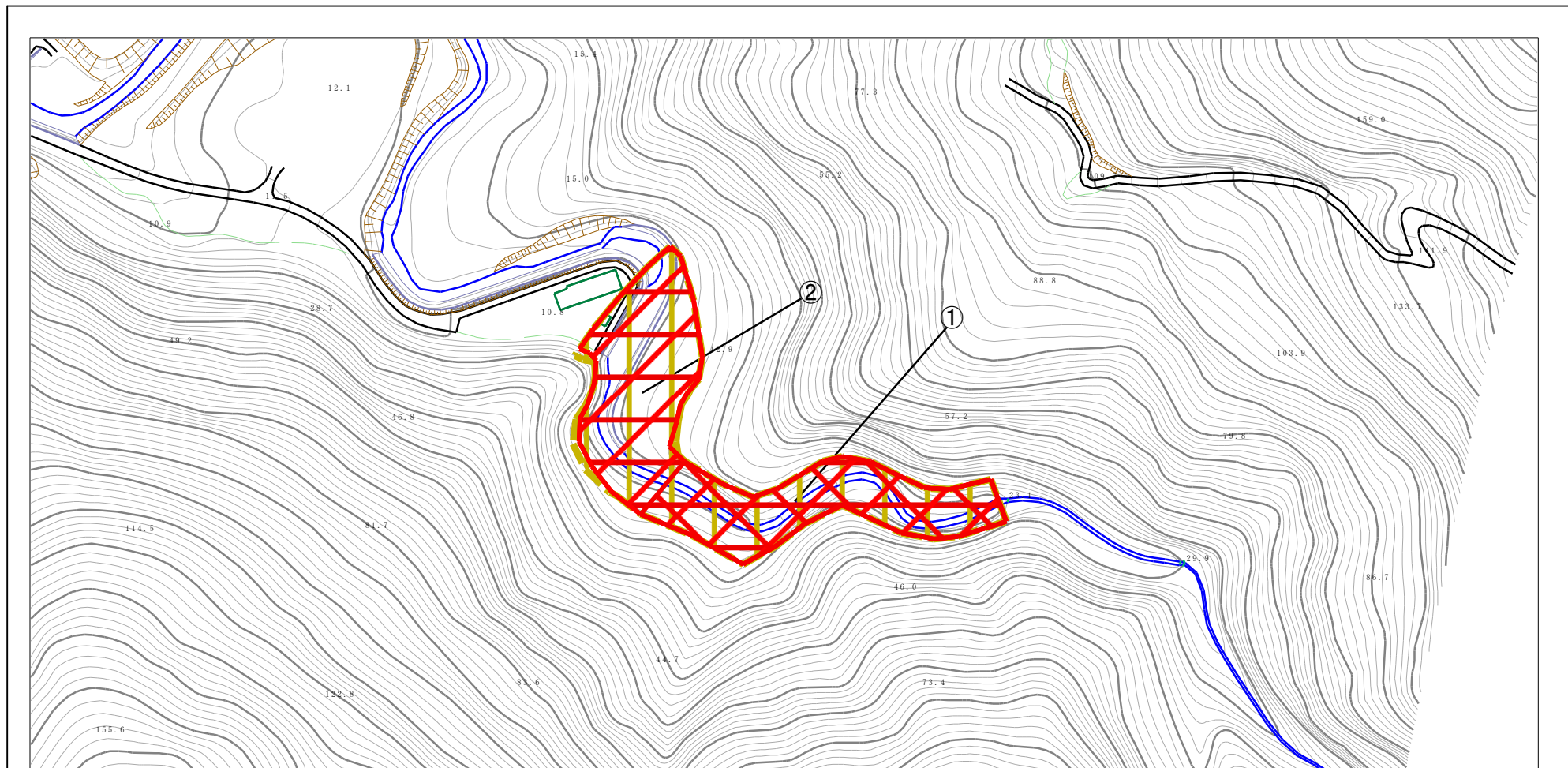
(1/25,000)

様式-1 (土)
土砂災害警戒区域・土砂災害特別警戒区域
位置図

自然現象の種類	土石流
溪流番号	301-A06-02
溪流名	座津武川
所在地	沖縄県国頭郡国頭村字宇嘉

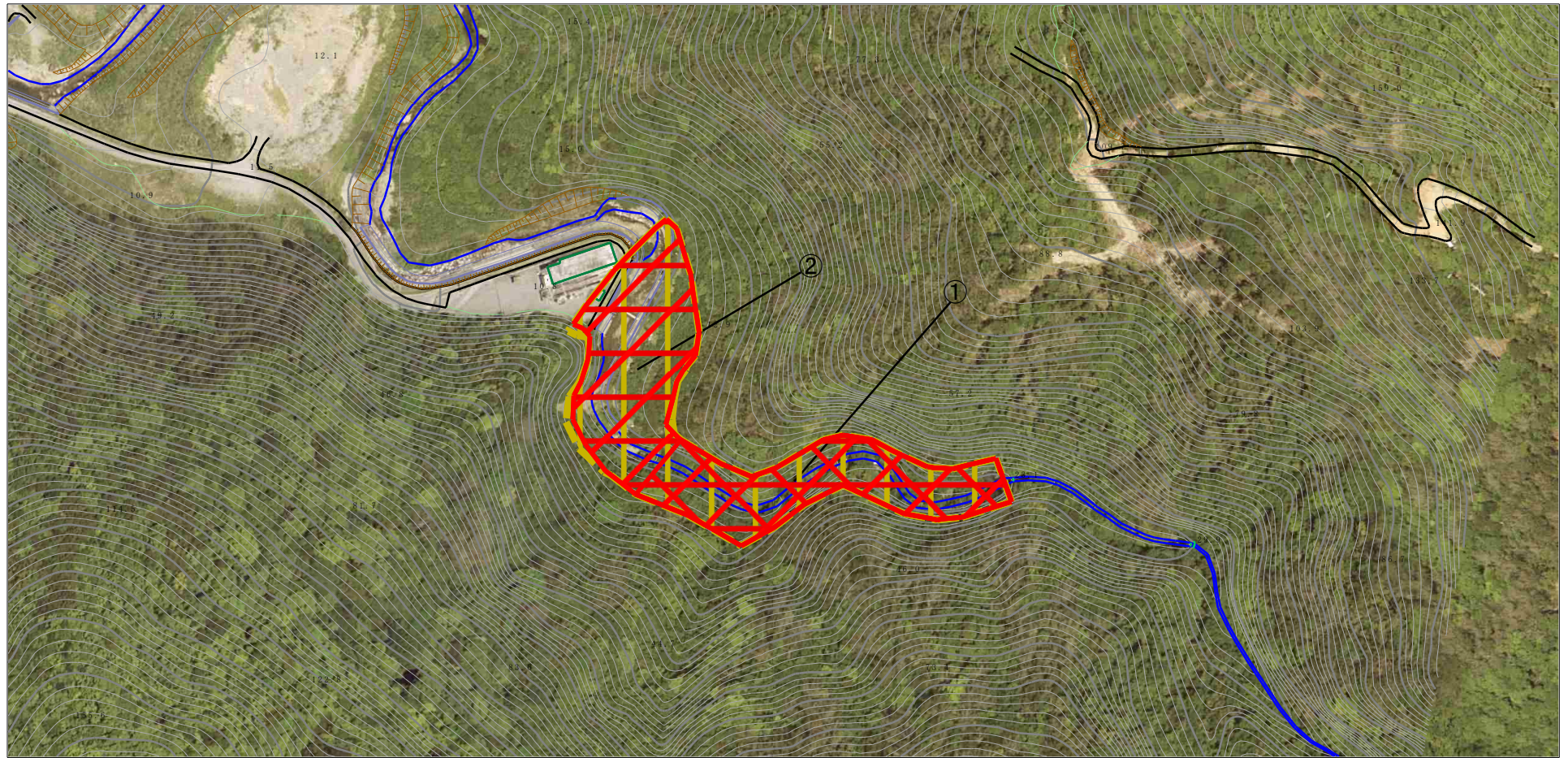
この地図は、国土地理院長の承認を得て、同院発行の数値地図200000（地図画像）及び数値地図25000（地図画像）を複製したものである。（承認番号 平23情複、第400号）

土砂災害警戒区域等の指定の公示に係る図書（その2）



様式-2 (土) 土砂災害警戒区域・土砂災害特別警戒区域 区域図	土砂災害防止法施行令第二条の基準に該当する区域		自然現象 の種類 土石流 告示番号 告示年月日	土石流 溪流番号 座津武川 所在地 沖縄県国頭郡 国頭村字宇嘉		
	土砂災害防止法施行令第三条の基準に該当する区域				溪流番号	301-A06-02
	それ以外の区域				告示番号	
			縮尺 1:2,500	溪流名 座津武川		
				所在地 沖縄県国頭郡 国頭村字宇嘉		

土砂災害警戒区域等の指定の公示に係る図書(その2-1)



様式-2-1 (土) 土砂災害警戒区域・土砂災害特別警戒区域 区域図	土砂災害防止法施行令第二条の基準に該当する区域			自然現象 の種類 土石流	溪流番号 301-A06-02
	土砂災害防止法施行令第三条の基準に該当する区域				
	土砂災害防止法施行令第三条の基準に該当する区域			縮尺 1:2,500	
	それ以外の区域				

土砂災害警戒区域等の指定の公示に係る図書（その3）

区分番号	想定される力の大きさのうち最大のもの (kN/m ²)	土石流の高さ (m)
①	108.4	4.1
②	48.0	3.4

様式-3(土) 建築物の構造の規制に必要な衝撃に関する事項 (その1)	自然現象の種類	土石流	箇所番号	301-A06-02
	公示番号		溪流名	座津武川
	公示年月日		所在地	沖縄県国頭郡国頭村字宇嘉

