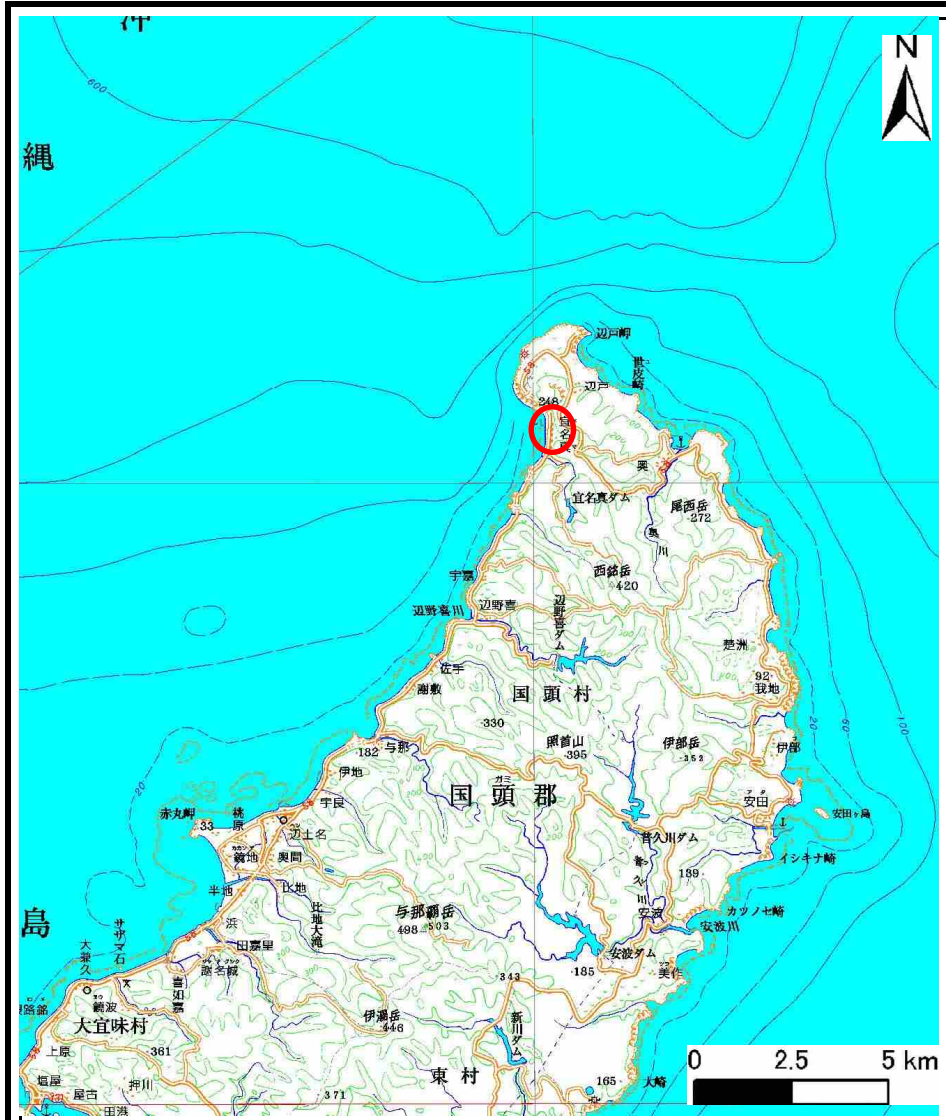
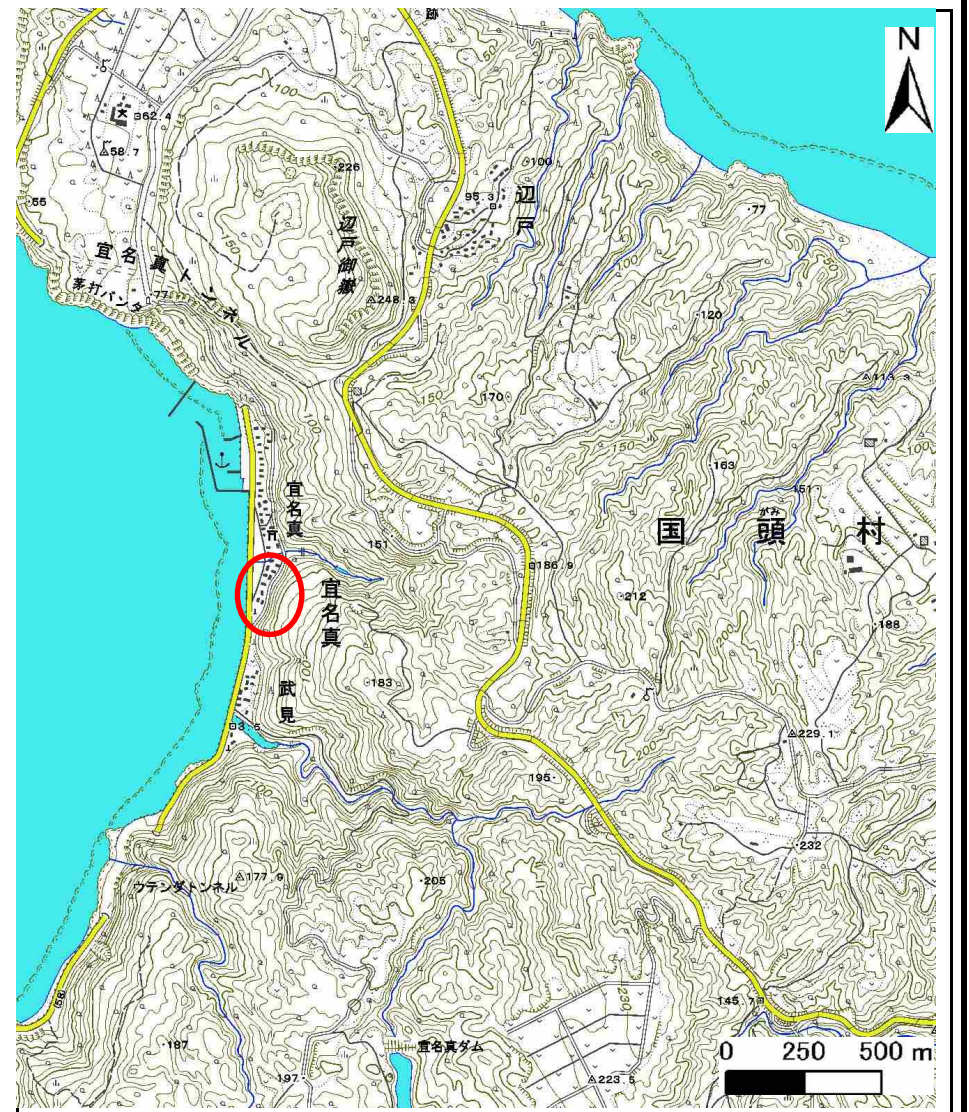


# 土砂災害警戒区域等の指定の公示に係る図書(その1)



(1/200,000)



(1/25,000)

様式-1(急)  
土砂災害警戒区域・土砂災害特別警戒区域  
位置図

自然現象の種類

箇所番号

箇所名

所在地

急傾斜の崩壊

I-266

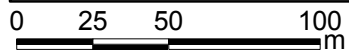
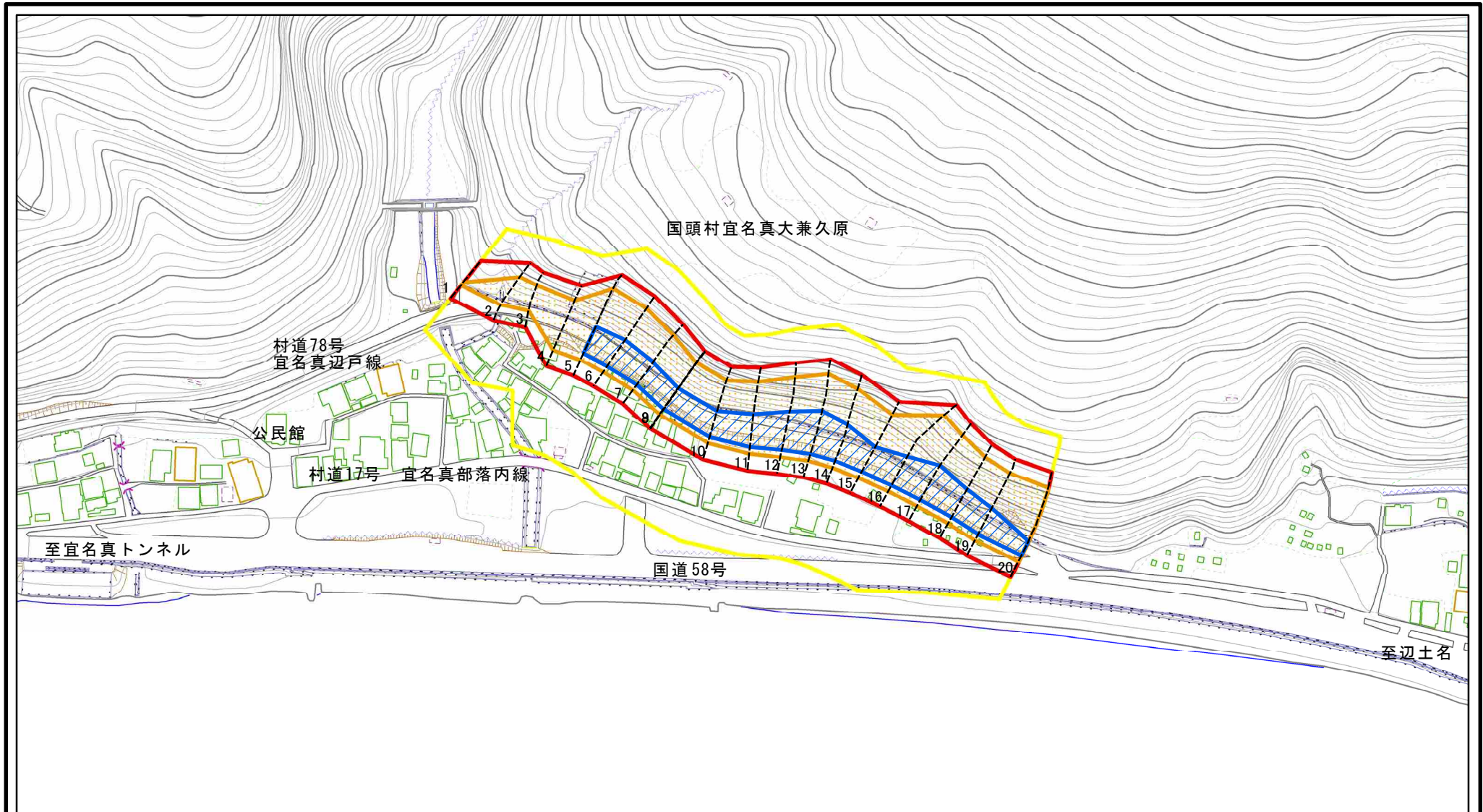
宜名真(2)

沖縄県国頭村宜名真大兼久原

この地図は、国土地理院の承認を得て、同院発行の20万分の1・2万5千分の1の地形図を複製したものである。(承認番号 平20業複 第761号)



# 土砂災害警戒区域等の指定の公示に係る図書(その2)

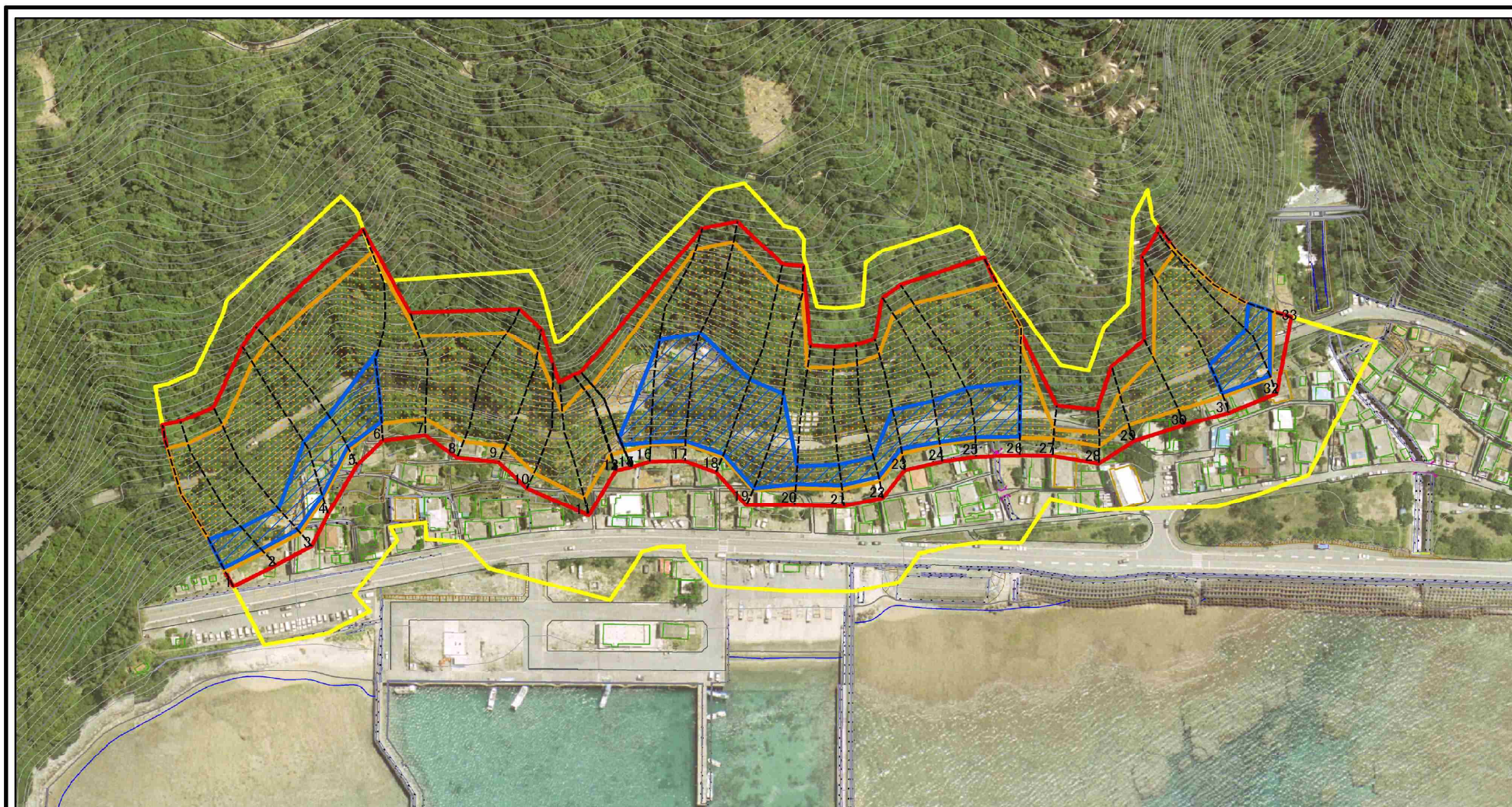


図中の数字は横断測線番号を示す

<b>様式-2(急)</b> 土砂災害警戒区域・土砂災害特別警戒区域 区域図(その1)	土砂災害防止法施行令第二条の基準に該当する区域		z ↙ 縮尺 1:2,500	自然現象の種類	急傾斜地の崩壊	箇所番号	I-266
	土砂災害防止法施行令第三条の基準に該当する区域			告示番号		箇所名	宜名真(2)
	それ以外の区域			告示年月日		所在地	沖縄県国頭村宜名真兼久原



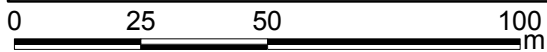
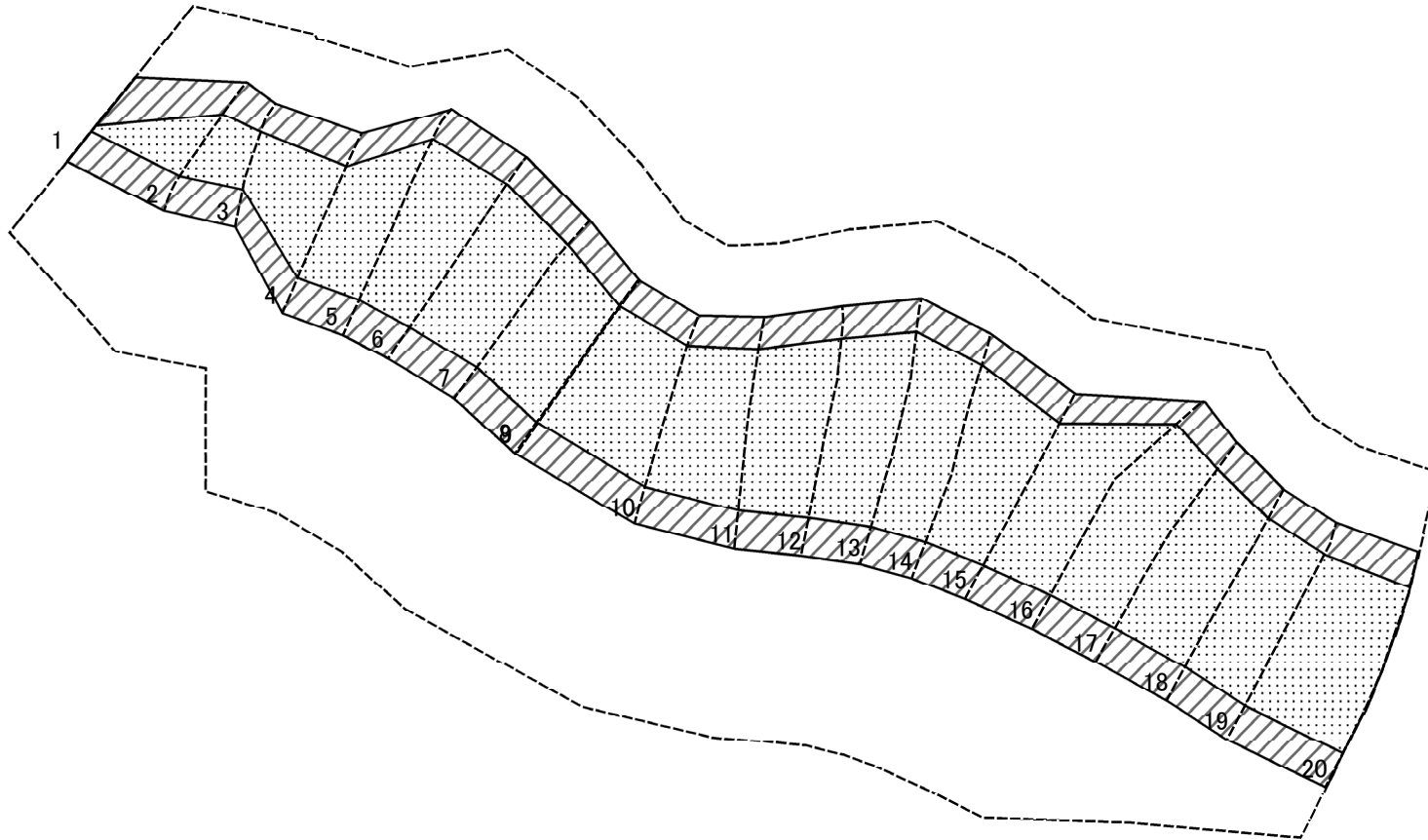
# 土砂災害警戒区域等の指定の公示に係る図書(その2-1)



図中の数字は横断測線番号を示す

<b>様式-2-1(急)</b> 土砂災害警戒区域・土砂災害特別警戒区域 区域図(その2)	土砂災害防止法施行令第二条の基準に該当する区域		≧ 縮尺 1:2,500	自然現象の種類	急傾斜地の崩壊	箇所番号	I-2
	土砂災害防止法施行令第三条の基準に該当する区域			告示番号		箇所名	宜名真(1)
	それ以外の区域			告示年月日		所在地	沖縄県国頭村宜名真西原

# 土砂災害警戒区域等の指定の公示に係る図書(その2-2)



図中の数字は横断測線番号を示す

様式-2-2(急)  
土砂災害特別警戒区域の区域区分図  
(急傾斜地の崩壊に伴う土石等の移動により  
建築物の地上部に作用すると想定される力)

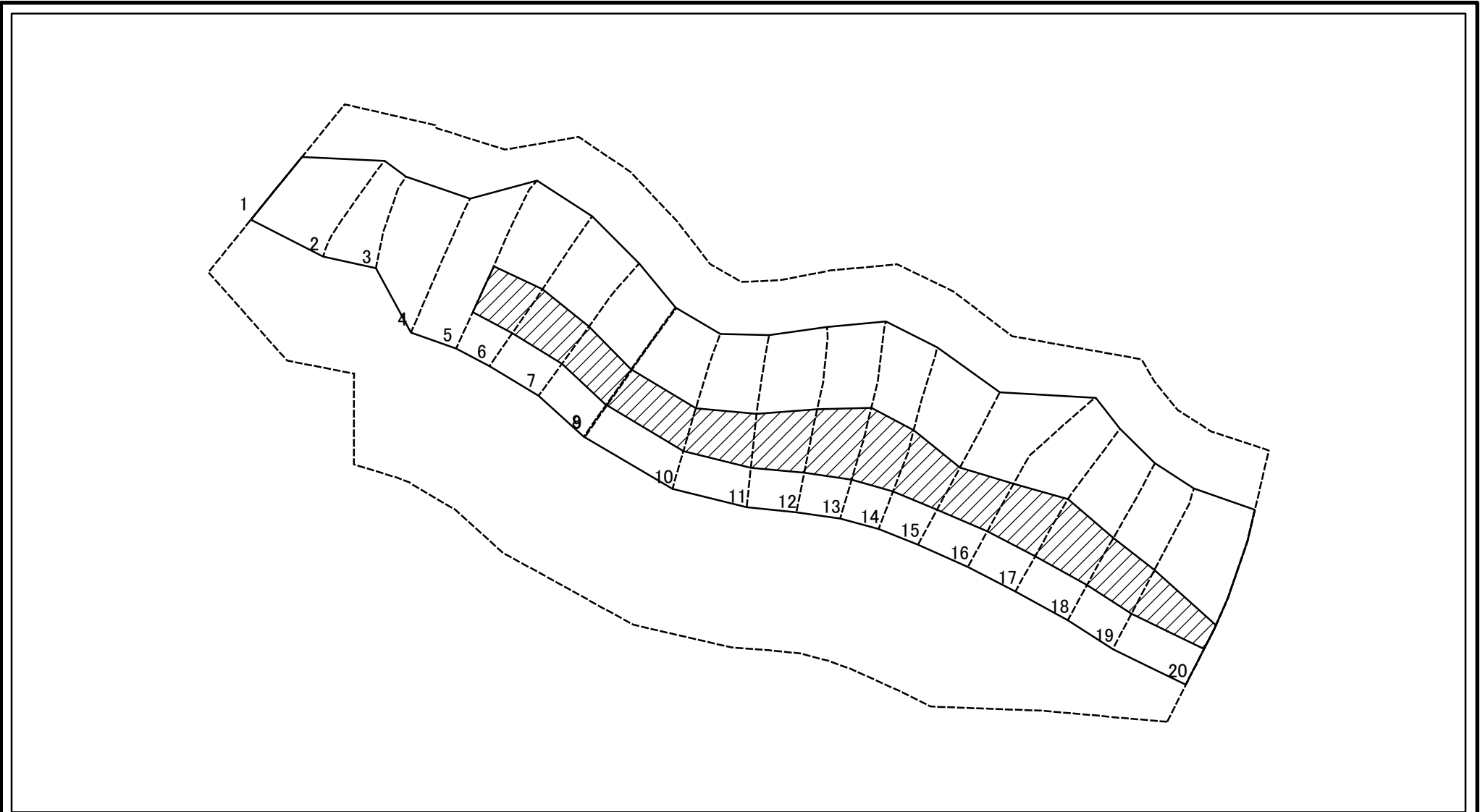
土砂災害防止法施行令第二条の基準に該当する区域	
土砂災害防止法施行令第三条の基準に該当する区域	
それ以外の区域	

	縮尺
	1:1,500

自然現象の種類	急傾斜地の崩壊
告示番号	
告示年月日	

箇所番号	I-266
箇所名	宜名真(2)
所在地	沖縄県国頭村宜名真大兼久原

# 土砂災害警戒区域等の指定の公示に係る図書(その2-3)



図中の数字は横断測線番号を示す

様式-2-3(急)  
土砂災害特別警戒区域の区域区分図  
(急傾斜地の崩壊に伴う土石等の堆積により  
建築物の地上部に作用すると想定される力)

土砂災害防止法施行令第二条の基準に該当する区域



土砂災害防止法  
施行令第三条の  
基準に該当する  
区域

土石等の堆積の高さが3mを超える区域



それ以外の区域



縮尺

1:1,500

自然現象  
の種類

告示番号

告示年月日

急傾斜地の崩壊

箇所番号

箇所名

所在地

I-266

宜名真(2)

沖縄県国頭村宜名真大兼久原



# 土砂災害警戒区域等の指定の公示に係る図書(その3)(案)

横断測線の区間	土石等の移動により建築物の地上部に作用すると想定される力				土石等の堆積により建築物の地上部に作用すると想定される力				横断測線の区間	土石等の移動により建築物の地上部に作用すると想定される力				土石等の堆積により建築物の地上部に作用すると想定される力			
	土石等の(移動)高さが1m以下の場合、土石等の移動による力が100kN/m <sup>2</sup> を超える区域		それ以外の区域		土石等の堆積の高さが3mを超える区域		それ以外の区域			土石等の(移動)高さが1m以下の場合、土石等の移動による力が100kN/m <sup>2</sup> を超える区域		それ以外の区域		土石等の堆積の高さが3mを超える区域		それ以外の区域	
	力の大きさのうち最大のもの(kN/m <sup>2</sup> )	土石等の高さ(m)	力の大きさのうち最大のもの(kN/m <sup>2</sup> )	土石等の高さ(m)	力の大きさのうち最大のもの(kN/m <sup>2</sup> )	土石等の高さ(m)	力の大きさのうち最大のもの(kN/m <sup>2</sup> )	土石等の高さ(m)		力の大きさのうち最大のもの(kN/m <sup>2</sup> )	土石等の高さ(m)	力の大きさのうち最大のもの(kN/m <sup>2</sup> )	土石等の高さ(m)	力の大きさのうち最大のもの(kN/m <sup>2</sup> )	土石等の高さ(m)	力の大きさのうち最大のもの(kN/m <sup>2</sup> )	土石等の高さ(m)
1 ~ 2	132.98	1.00	100.00	1.00	-	-	13.98	2.61	~								
2 ~ 3	135.29	1.00	100.00	1.00	-	-	13.98	2.61	~								
3 ~ 4	147.22	1.00	100.00	1.00	-	-	15.97	2.98	~								
4 ~ 5	155.13	1.00	100.00	1.00	-	-	16.05	3.00	~								
5 ~ 6	159.03	1.00	100.00	1.00	17.42	3.25	16.05	3.00	~								
6 ~ 7	159.18	1.00	100.00	1.00	18.10	3.38	16.05	3.00	~								
7 ~ 8	159.18	1.00	100.00	1.00	18.55	3.47	16.05	3.00	~								
8 ~ 9	158.07	1.00	100.00	1.00	18.57	3.47	16.05	3.00	~								
9 ~ 10	158.71	1.00	100.00	1.00	18.57	3.47	16.05	3.00	~								
10 ~ 11	160.49	1.00	100.00	1.00	18.32	3.42	16.05	3.00	~								
11 ~ 12	161.76	1.00	100.00	1.00	18.20	3.40	16.05	3.00	~								
12 ~ 13	161.76	1.00	100.00	1.00	17.88	3.34	16.05	3.00	~								
13 ~ 14	161.58	1.00	100.00	1.00	17.61	3.29	16.05	3.00	~								
14 ~ 15	161.10	1.00	100.00	1.00	17.68	3.30	16.05	3.00	~								
15 ~ 16	159.04	1.00	100.00	1.00	17.68	3.30	16.05	3.00	~								
16 ~ 17	160.77	1.00	100.00	1.00	17.48	3.27	16.05	3.00	~								
17 ~ 18	160.77	1.00	100.00	1.00	17.66	3.30	16.05	3.00	~								
18 ~ 19	159.87	1.00	100.00	1.00	17.66	3.30	16.05	3.00	~								
19 ~ 20	157.62	1.00	100.00	1.00	17.22	3.22	16.05	3.00	~								
~									~								
~									~								
~									~								
~									~								
~									~								
~									~								
~									~								
~									~								
~									~								
~									~								

様式-3(急)  建築物の構造の規制に必要な衝撃に関する事項	自然現象の種類	急傾斜地の崩壊	箇所番号	I-266
	告示番号		箇所名	宜名真(2)
	告示年月日		所在地	沖縄県国頭村宜名真大兼久原