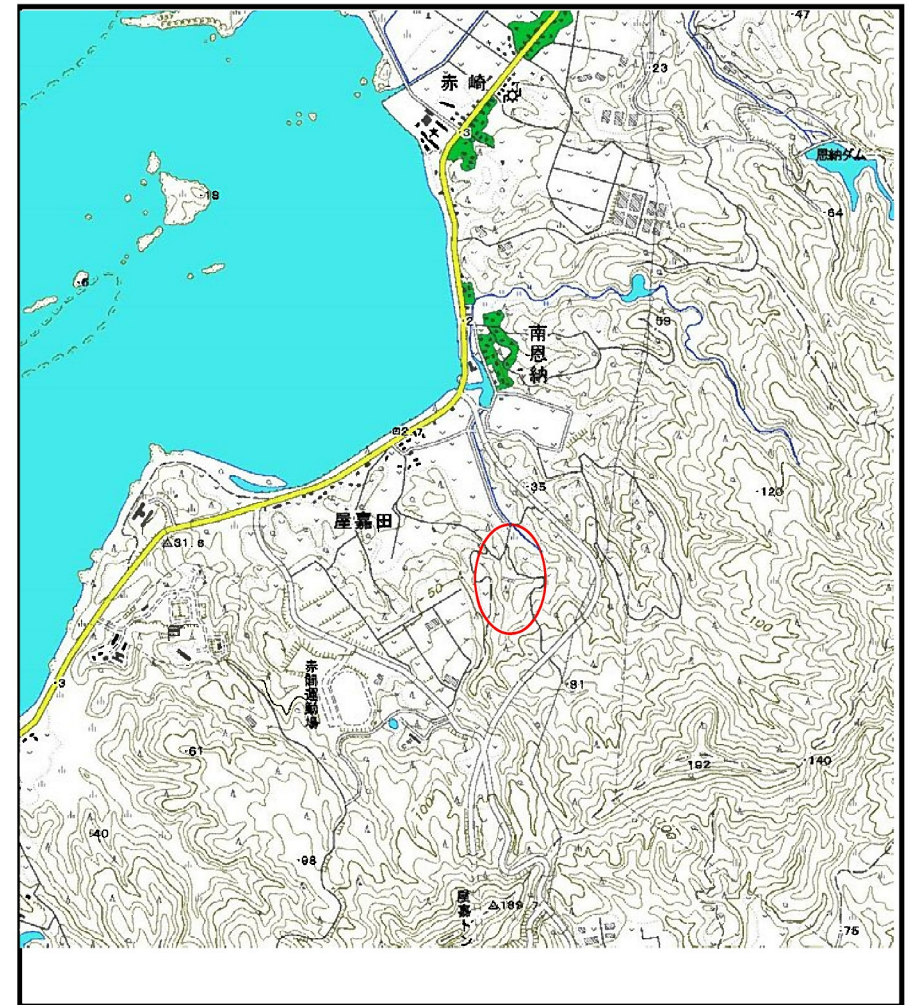


# 土砂災害警戒区域等の指定の公示に係る図書（その1）



(1/200,000)



(1/25,000)

様式-1 (土)  
土砂災害警戒区域 位置図

|         |           |
|---------|-----------|
| 自然現象の種類 | 土石流       |
| 溪流番号    | 134       |
| 溪流名     | 屋嘉下口川     |
| 所在地     | 国頭郡恩納村字恩納 |

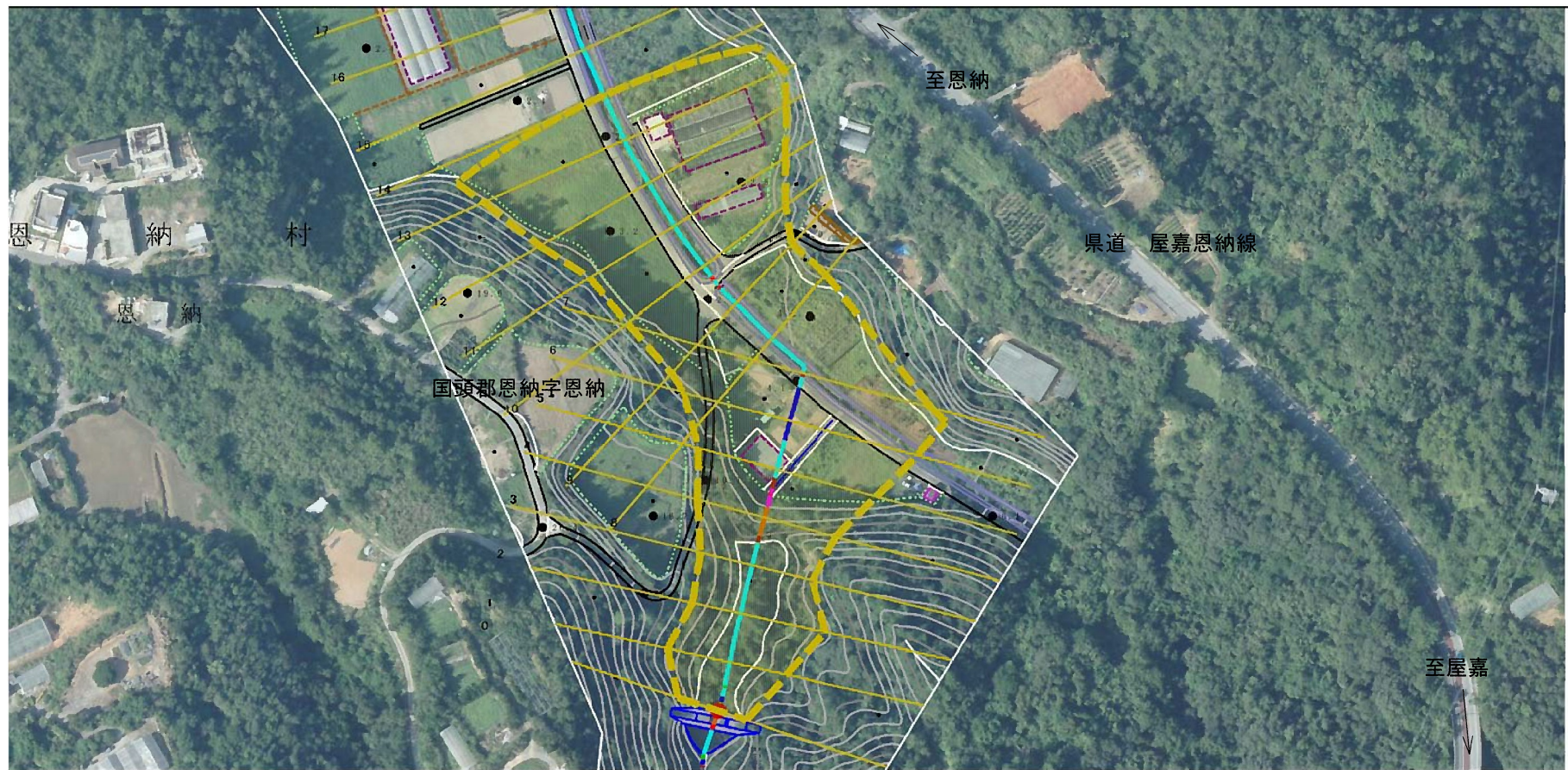
この地図は、国土地理院長の承認を得て、同院発行の20万分の1・2万5千分の1の地形図を複製したものである。（認証番号 平〇中復 第〇〇号・認証番号 平〇中復 第〇〇号）

## 土砂災害警戒区域等の指定の公示に係る図書（その2）



|                                 |                         |   |                   |         |       |      |     |          |
|---------------------------------|-------------------------|---|-------------------|---------|-------|------|-----|----------|
| 様式-2(土)<br>土砂災害警戒区域<br>区域図(その1) | 土砂災害防止法施行令第二条の基準に該当する区域 |   | <br>縮尺<br>1:2,500 | 自然現象の種類 | 土石流   | 渓流番号 | 134 |          |
|                                 | 土砂災害防止法施行令第三条の基準に該当する区域 | 土石流の高さが1mを超える場合、土石等の移動による力が50kN/m <sup>2</sup> を超える区域 |                   |         | 告示番号  |      | 渓流名 | 屋嘉下口川    |
|                                 |                         | 土石流の高さが1mを超える場合、土石等の移動による力が50kN/m <sup>2</sup> 以下の区域  |                   |         | 告示年月日 |      | 所在地 | 国頭郡恩納字恩納 |
|                                 | それ以外の区域                 |   |                   |         |       |      |     |          |

# 土砂災害警戒区域等の指定の公示に係る図書（その2-1）



様式-2(土)  
土砂災害警戒区域  
区域図(その1)

土砂災害防止法施行令第二条の基準に該当する区域

土砂災害防止  
法施行令第三  
条の基準に該  
当する区域

土石流の高さが1mを超える場合、土石等の  
移動による力が50kN/mを超える区域

土石流の高さが1mを超える場合、土石等の  
移動による力が50kN/m以下の区域

それ以外の区域



縮尺  
1:2,500

自然現象  
の種類

告示番号

告示年月日

土石流

渓流番号

渓流名

所在地

134

屋嘉下口川

国頭郡恩納字恩納