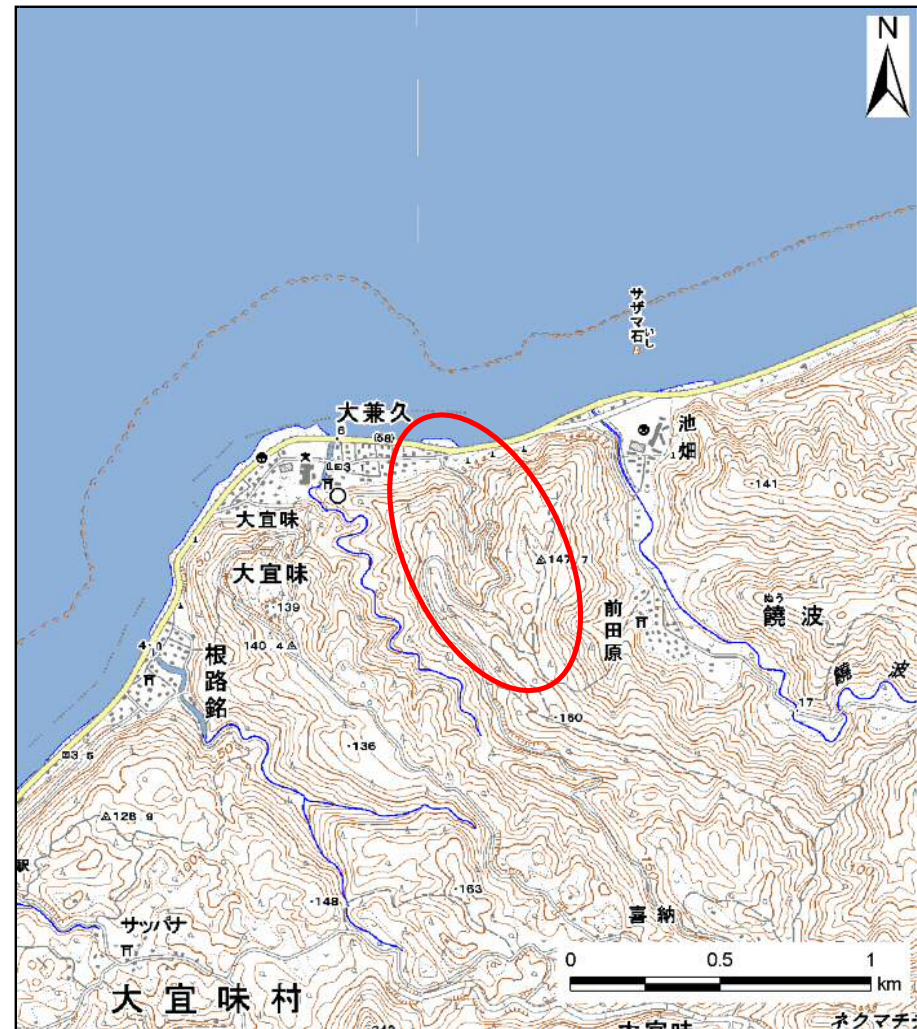


土砂災害警戒区域等の指定の公示に係る図書（その1）



(1/200,000)

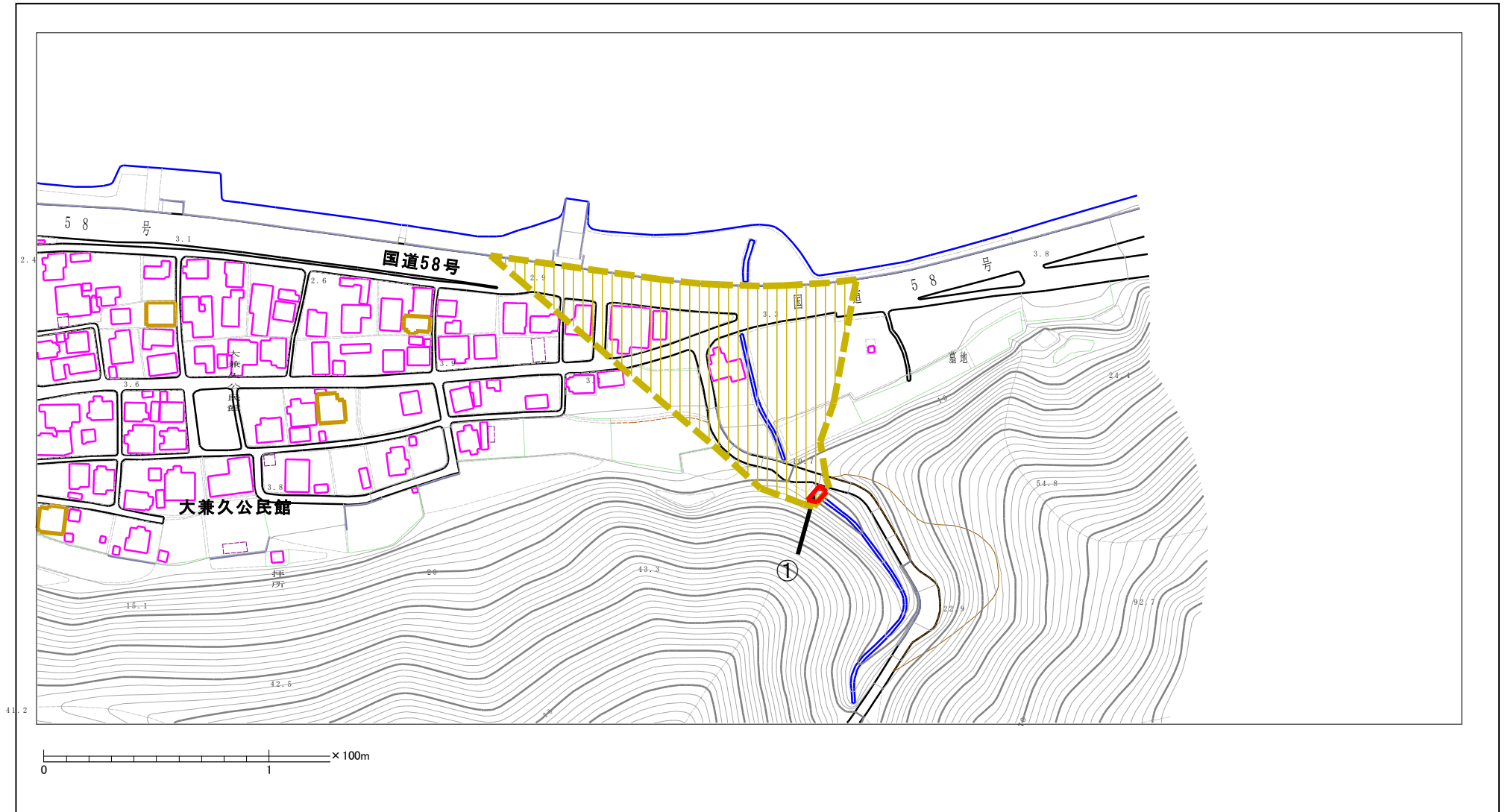


(1/25,000)

様式-1 (土) 土砂災害警戒区域・土砂災害特別警戒区域 位置図	自然現象の種類	土石流
	溪流番号	302-A10-13
	溪流名	
	所在地	沖縄県国頭郡大宜味村字大兼久

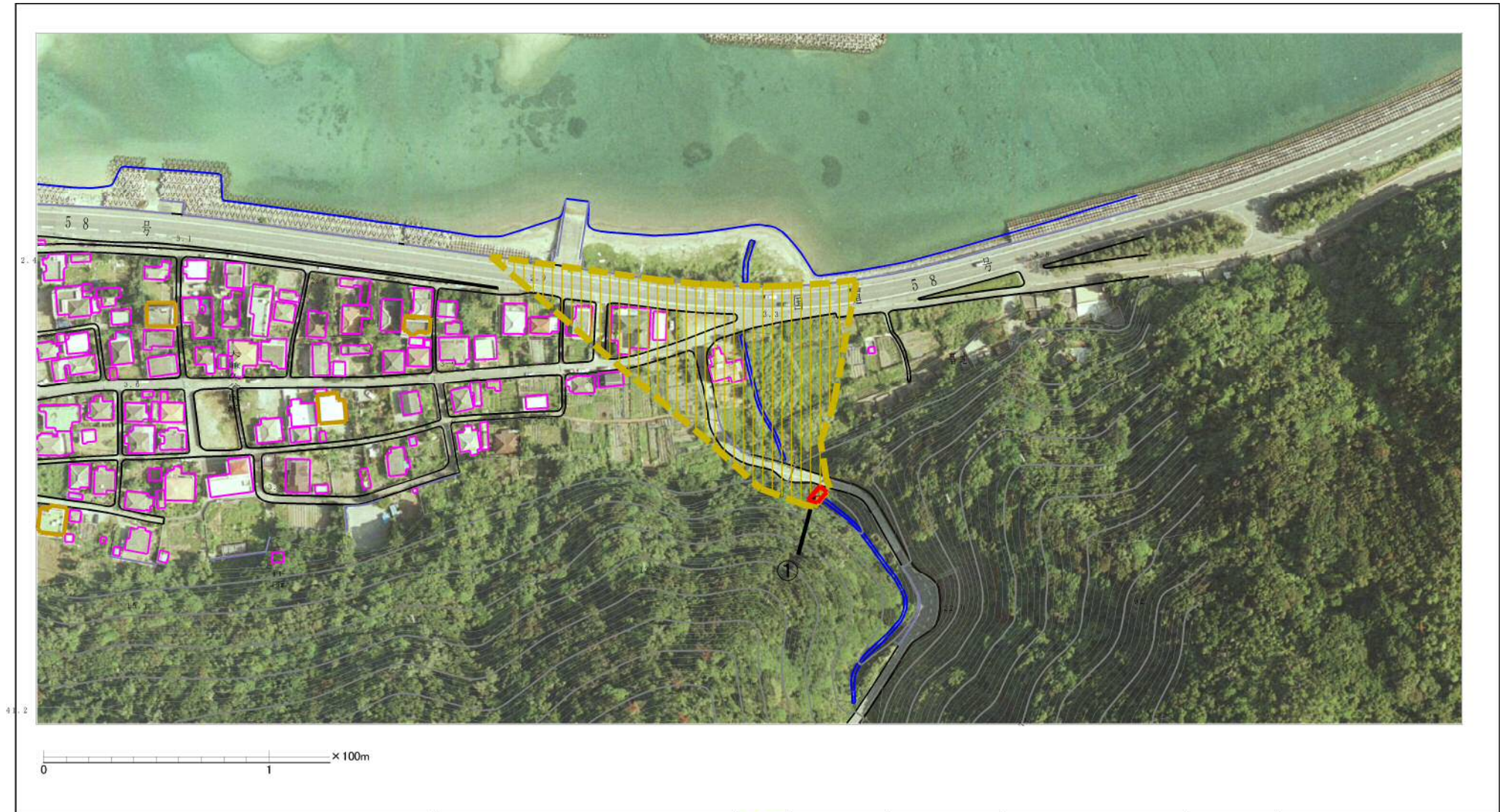
この地図は、国土地理院長の承認を得て、同院発行の数値地図200000(地図画像)及び数値地図25000(地図画像)を複製したものである。(承認番号 平21業複、第785号)

土砂災害警戒区域等の指定の公示に係る図書（その2）



様式-2(土) 土砂災害警戒区域・土砂災害特別警戒区域 区域図	土砂災害防止法施行令第二条の基準に該当する区域		N 縮尺 1:2,500	自然現象の種類	土石流	溪流番号	302-A10-13
	土砂災害防止法施行令第三条の基準に該当する区域			告示番号		溪流名	
	それ以外の区域			告示年月日		所在地	沖縄県国頭郡 大宜味村字大兼久

土砂災害警戒区域の指定の公示に係る図書（その2-1）



様式-2-1(土) 土砂災害警戒区域・土砂災害特別警戒区域 区域図	土砂災害防止法施行令第二条の基準に該当する区域		N 縮尺 1:2,500	自然現象の種類	土石流	溪流番号	302-A10-13
	土砂災害防止法施行令第三条の基準に該当する区域			告示番号		溪流名	
	土砂の高さが1mを超える場合、土石等の移動による力が50kN/m ² を超える区域		告示年月日		所在地	沖縄県国頭郡大宜味村字大兼久	
	土砂の高さが1mを超える場合、土石等の移動による力が50kN/m ² 以下の区域						
それ以外の区域							

土砂災害警戒区域等の指定の公示に係る図書（その3）

区分番号	想定される力の大きさのうち最大のもの (kN/m ²)	土石流の高さ (m)
①	25.2	1.3

様式－3（土） 建築物の構造の規制に必要な衝撃に関する事項 （その2）	自然現象の種類	土石流	箇所番号	302-A10-13
	公示番号		溪流名	
	公示年月日		所在地	沖縄県国頭郡大宜味村字大兼久

