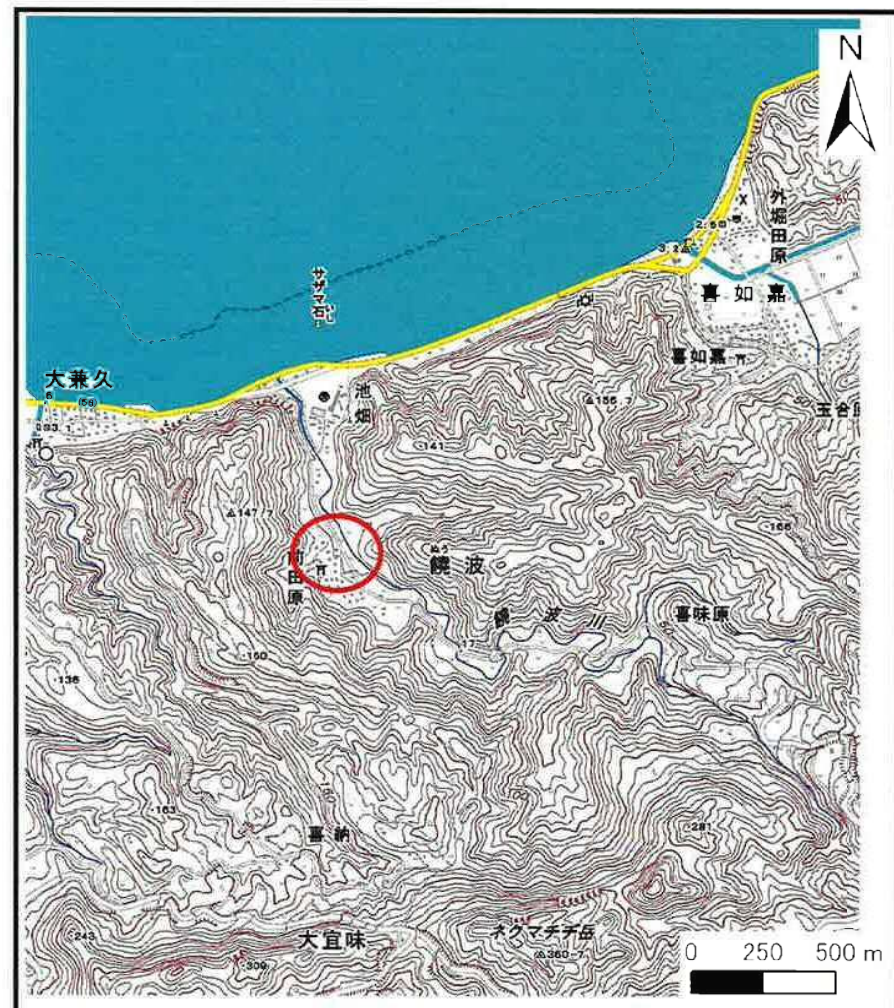


土砂災害警戒区域の指定の公示に係る図書（その1）



(1/200,000)



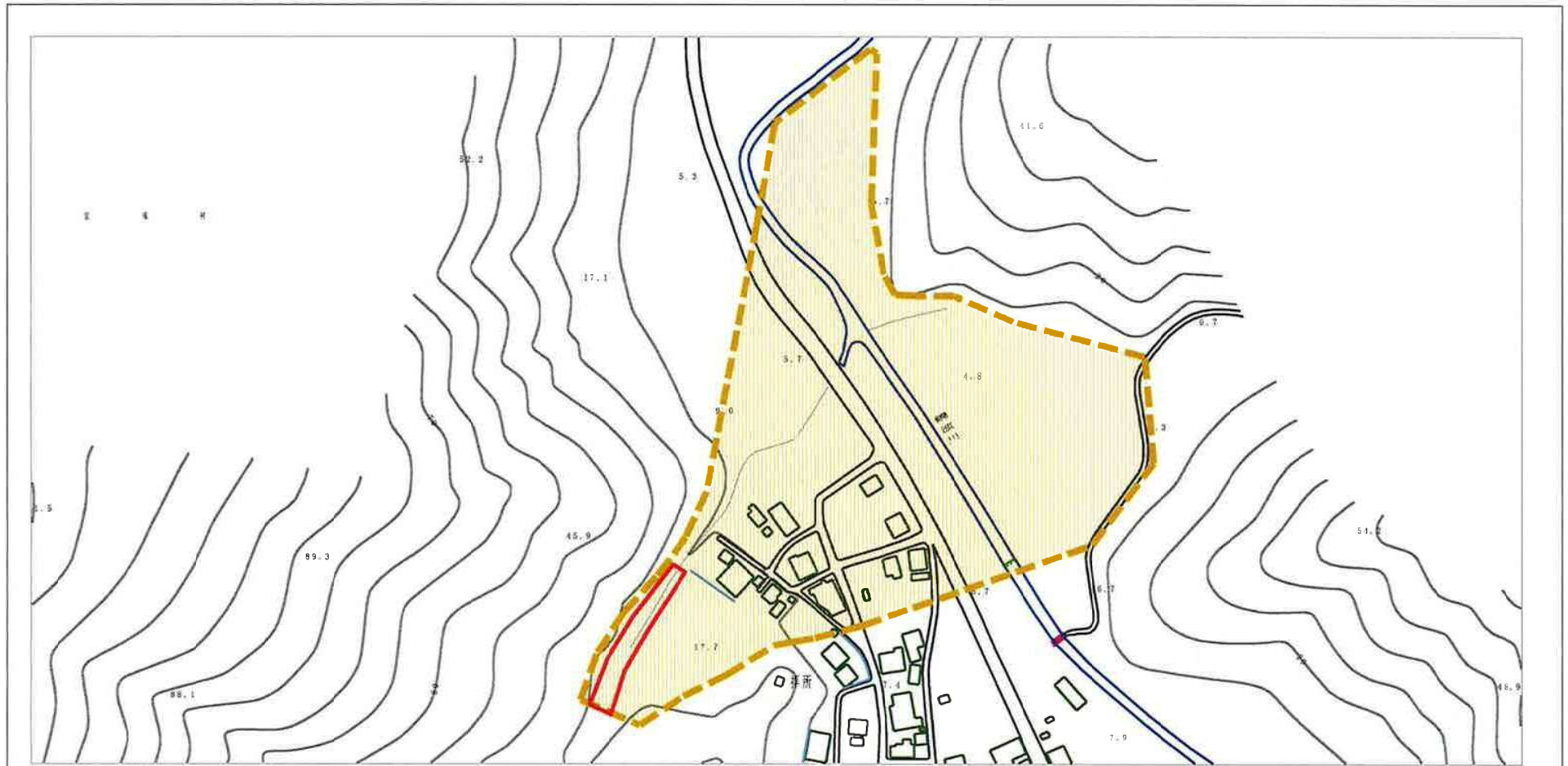
(1/25,000)

様式-1 (土)
土砂災害警戒区域 位置図

自然現象の種類	土石流
溪流番号	302-A10-01
溪流名	饒波川 左支川
所在地	大宜味村字饒波

この地図は、国土地理院長の承認を得て、同院発行の20万分の1・2万5千分の1の地形図を複製したものである。(承認番号 平23情復 第400号)

土砂災害警戒区域の指定の公示に係る図書（その2）



0 100m

様式-2 (土)

土砂災害警戒区域・土砂災害特別警戒区域
区域図

土砂災害防止法施行令第2条の基準に該当する区域	
土砂災害防止法施行令第3条の基準に該当する区域	
それ以外の区域	






N
縮尺
1:2,500

自然現象の種類	土石流	溪流番号	302-A10-01
告示番号		溪流名	饒波川 左支川
告示年月日		所在地	大宜味村字前田原

参考資料 (その2-1)



様式-2-1 (土)
土砂災害警戒区域
区域図 (その2)

土砂災害防止法施行令第2条の基準に該当する区域		N  縮尺 1:2,500	自然現象の種類	土石流	溪流番号	302-A10-01
土砂災害防止法施行令第3条の基準に該当する区域			告示番号		溪流名	饒波川 左支川
土砂災害防止法施行令第3条の基準に該当する区域			告示年月日		所在地	大宜味村字前田原
それ以外の区域						

土砂災害警戒区域等の指定の公示に係る図書（その3）

区分番号	想定される力の大きさのうち最大のもの (kN/m ²)	土石流の高さ (m)
①	17.3	1.1

様式－3（土） 建築物の構造の規制に必要な衝撃に関する事項 （その1）	自然現象の種類	土石流	箇所番号	302-A10-01
	公示番号		溪流名	饒波川 左支川
	公示年月日		所在地	大宜味村字饒波

