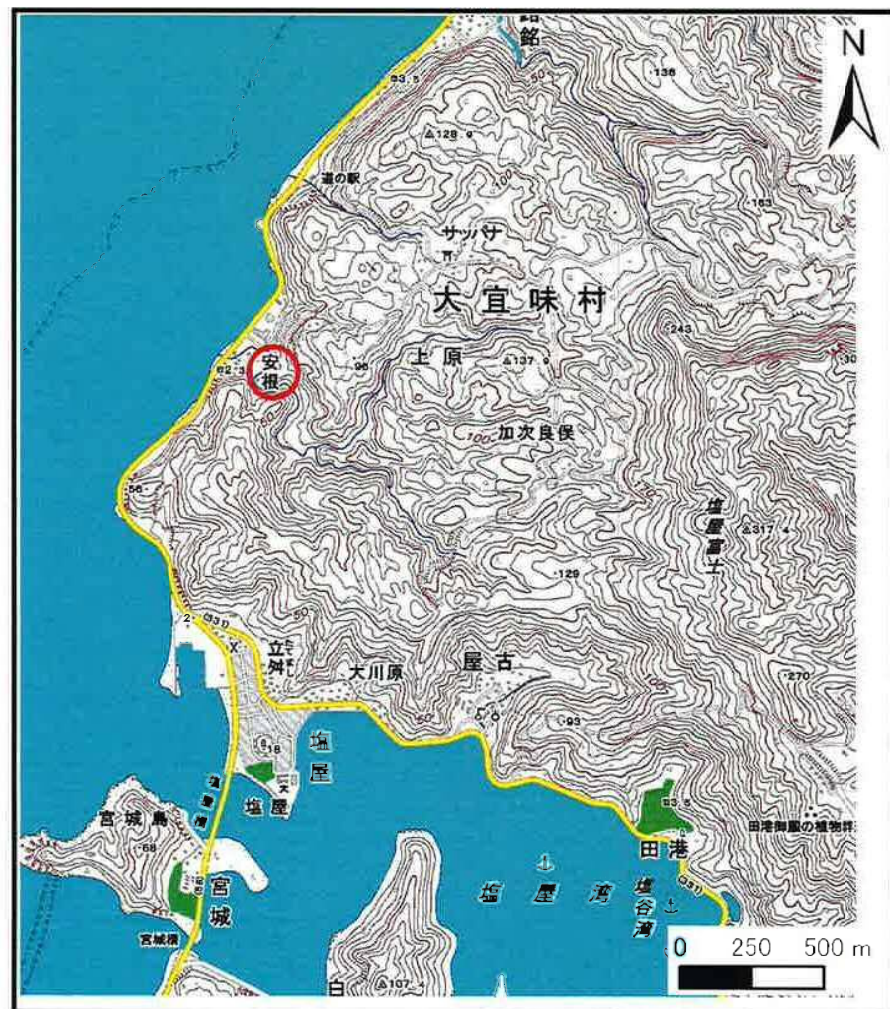


# 土砂災害警戒区域の指定の公示に係る図書（その1）



(1/200,000)



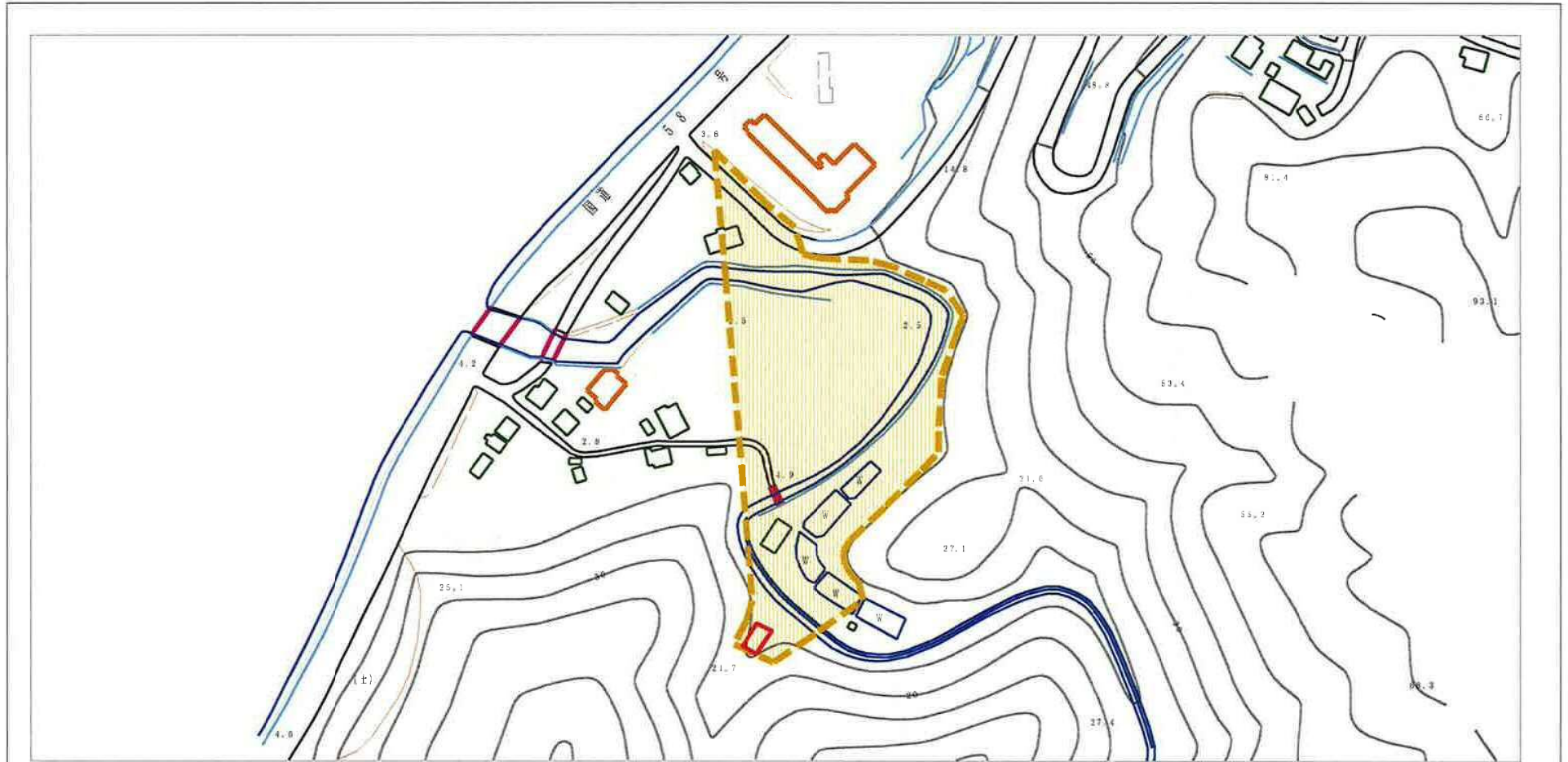
(1/25,000)

様式-1 (土)  
土砂災害警戒区域 位置図

自然現象の種類	土石流
溪流番号	302-A09-08
溪流名	
所在地	大宜味村字上原

この地図は、国土地理院長の承認を得て、同院発行の20万分の1・2万5千分の1の地形図を複製したものである。（承認番号 平23情復 第400号）

# 土砂災害警戒区域の指定の公示に係る図書（その2）



0 1 × 100m

様式-2 (土)

土砂災害警戒区域・土砂災害特別警戒区域  
区域図

土砂災害防止法施行令第2条の基準に該当する区域



土砂災害防止法施行令第3条の基準に該当する区域



土砂災害の発生による土砂の移動による力が50kN/m<sup>2</sup>以下の区域



それ以外の区域



縮尺  
1:2,500

自然現象  
の種類

土石流

溪流番号

302-A09-08

告示番号

溪流名

告示年月日

所在地




大宜味村字安根

参考資料 (その2-1)



0 1 ×100m

様式-2-1 (土)  
土砂災害警戒区域  
区域図 (その2)

土砂災害防止法施行令第2条の基準に該当する区域	
土砂災害防止法施行令第3条の基準に該当する区域	
それ以外の区域	

N  
縮尺  
1:2,500

自然現象の種類	土石流	溪流番号	302-A09-08
告示番号		溪流名	
告示年月日		所在地	大宜味村字安根

### 土砂災害警戒区域等の指定の公示に係る図書（その3）

区分番号	想定される力の大きさのうち最大のもの (kN/m <sup>2</sup> )	土石流の高さ (m)
①	25.7	0.5

様式－3（土） 建築物の構造の規制に必要な衝撃に関する事項 （その1）	自然現象の種類	土石流	箇所番号	302-A09-08
	公示番号		溪流名	-
	公示年月日		所在地	大宜味村字上原

