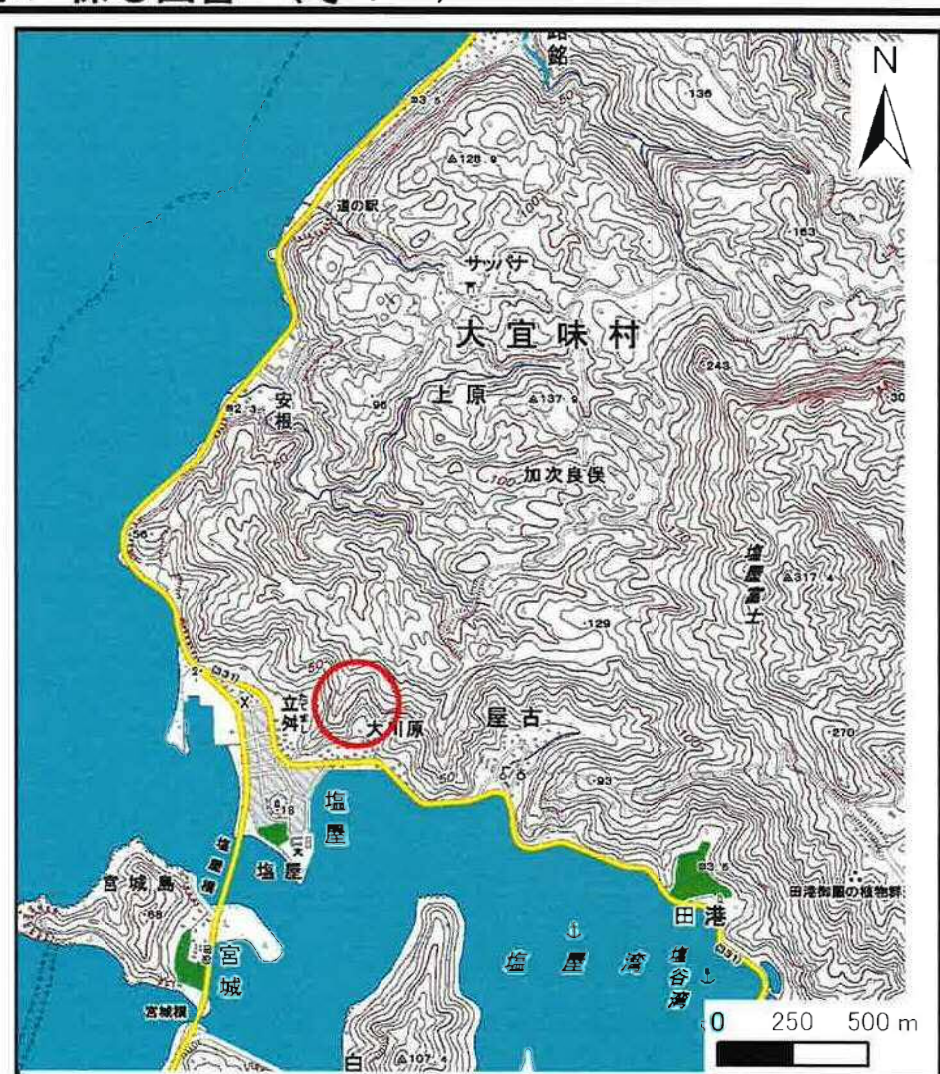


# 土砂災害警戒区域の指定の公示に係る図書（その1）



(1/200,000)

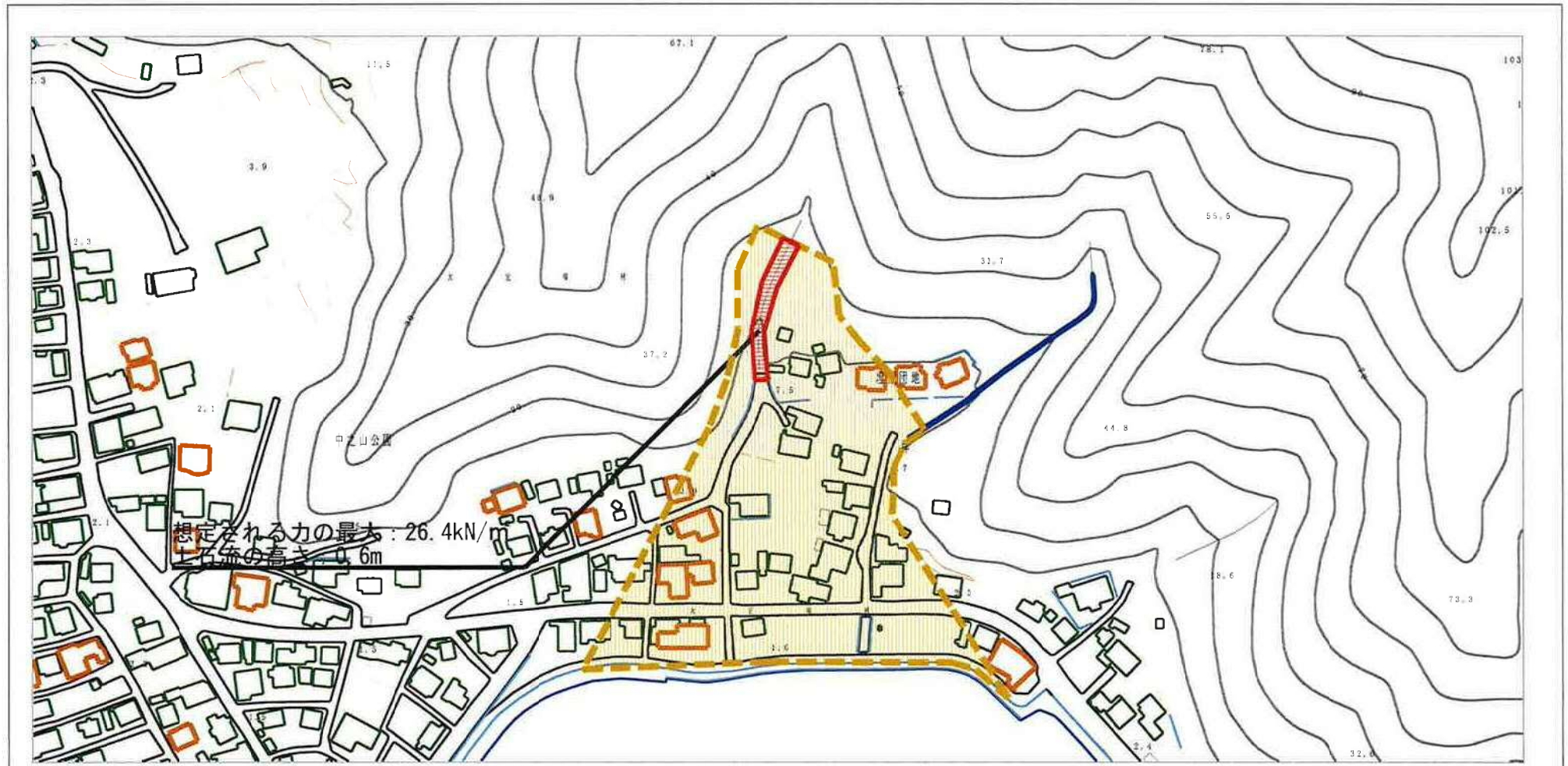


(1/25,000)

様式-1 (土) 土砂災害警戒区域 位置図	自然現象の種類	土石流
	溪流番号	302-A09-02
	溪流名	
	所在地	大宜味村字塩屋

この地図は、国土地理院長の承認を得て、同院発行の20万分の1・2万5千分の1の地形図を複製したものである。（承認番号 平23情復 第400号）

# 土砂災害警戒区域等の指定の公示に係る図書（その2）



0 1 ×100m

様式-2 (土) 土砂災害警戒区域・土砂災害特別警戒区域 区域図	土砂災害防止法施行令第二条の基準に該当する区域		N 縮尺 1:2,500	自然現象の種類	土石流	溪流番号	302-A09-02
	土砂災害防止法施行令第三条の基準に該当する区域			告示番号		溪流名	
	それ以外の区域			告示年月日		所在地	大宜味村字大川原

参考資料 (その2-1)



0 100m

様式-2-1 (土)  
土砂災害警戒区域  
区域図 (その2)

土砂災害防止法施行令第二条の基準に該当する区域



N

自然現象  
の種類

土石流

溪流番号 302-A09-02

土砂災害防止  
法施行令第三条  
の基準に該当  
する区域

土石流の高さが1mを超える場合、土石等の  
移動による力が50kN/mを超える区域



告示番号

溪流名

土石流の高さが1mを超える場合、土石等の  
移動による力が50kN/m以下の区域



縮尺  
1:2,500

告示年月日

所在地 大宜味村字大川原

それ以外の区域



### 土砂災害警戒区域等の指定の公示に係る図書（その3）

区分番号	想定される力の大きさのうち最大のもの (kN/m <sup>2</sup> )	土石流の高さ (m)
①	26.4	0.6

様式-3 (土)  
建築物の構造の規制に必要な衝撃に関する事項  
(その1)

自然現象の種類	土石流	箇所番号	302-A09-02
公示番号		溪流名	-
公示年月日		所在地	大宜味村字大川原

