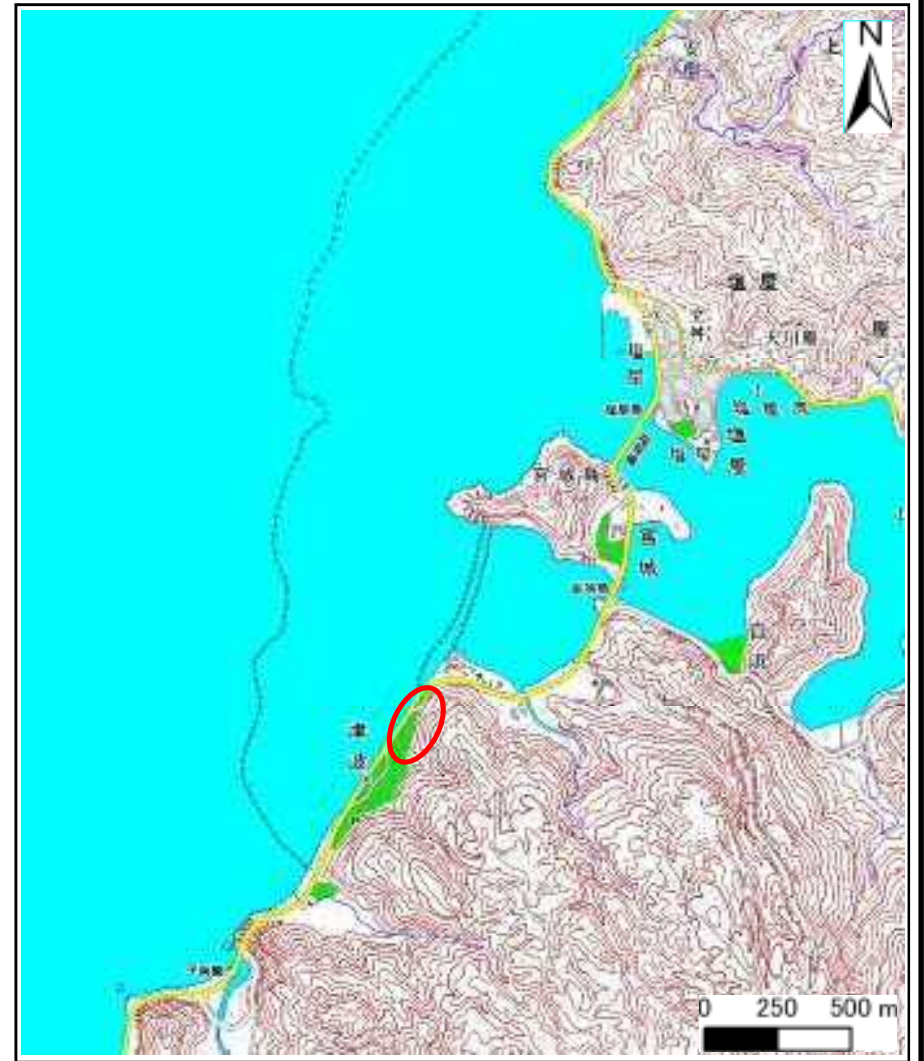


# 土砂災害警戒区域等の指定の公示に係る図書(その1)



(1/200,000)

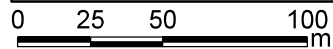
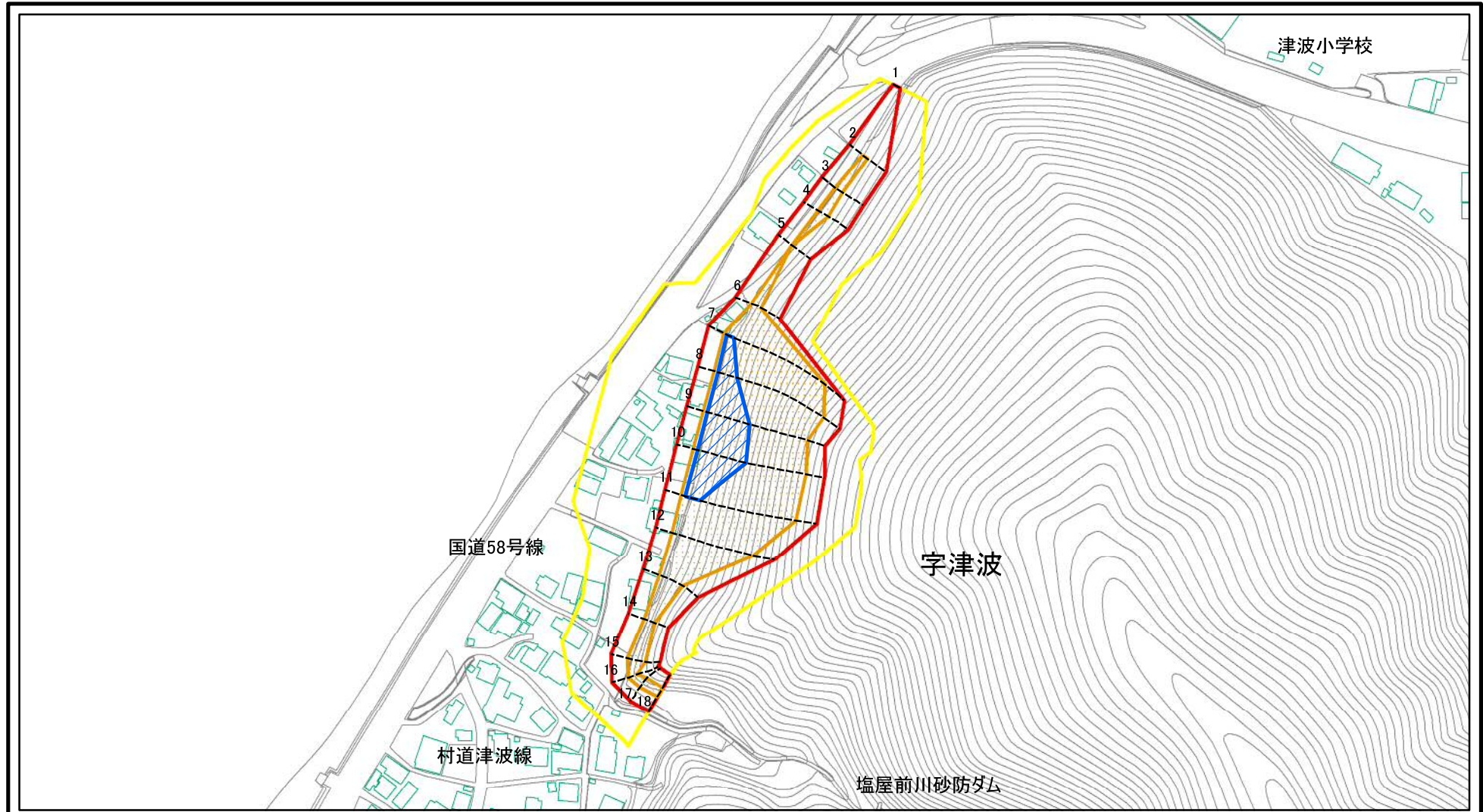


(1/25,000)

様式-1(急) 土砂災害警戒区域・土砂災害特別警戒区域 位置図	自然現象の種類	急傾斜地の崩壊
	箇所番号	I-57
	箇所名	津波(1)
	所在地	沖縄県 国頭郡 大宜味村 津波

この地図は、国土地理院長の承諾を得て、同院発行の数値地図20000(地図画像)及び数値地図25000(地図画像)を複製したものである。(承認番号 平21業複、第785号)

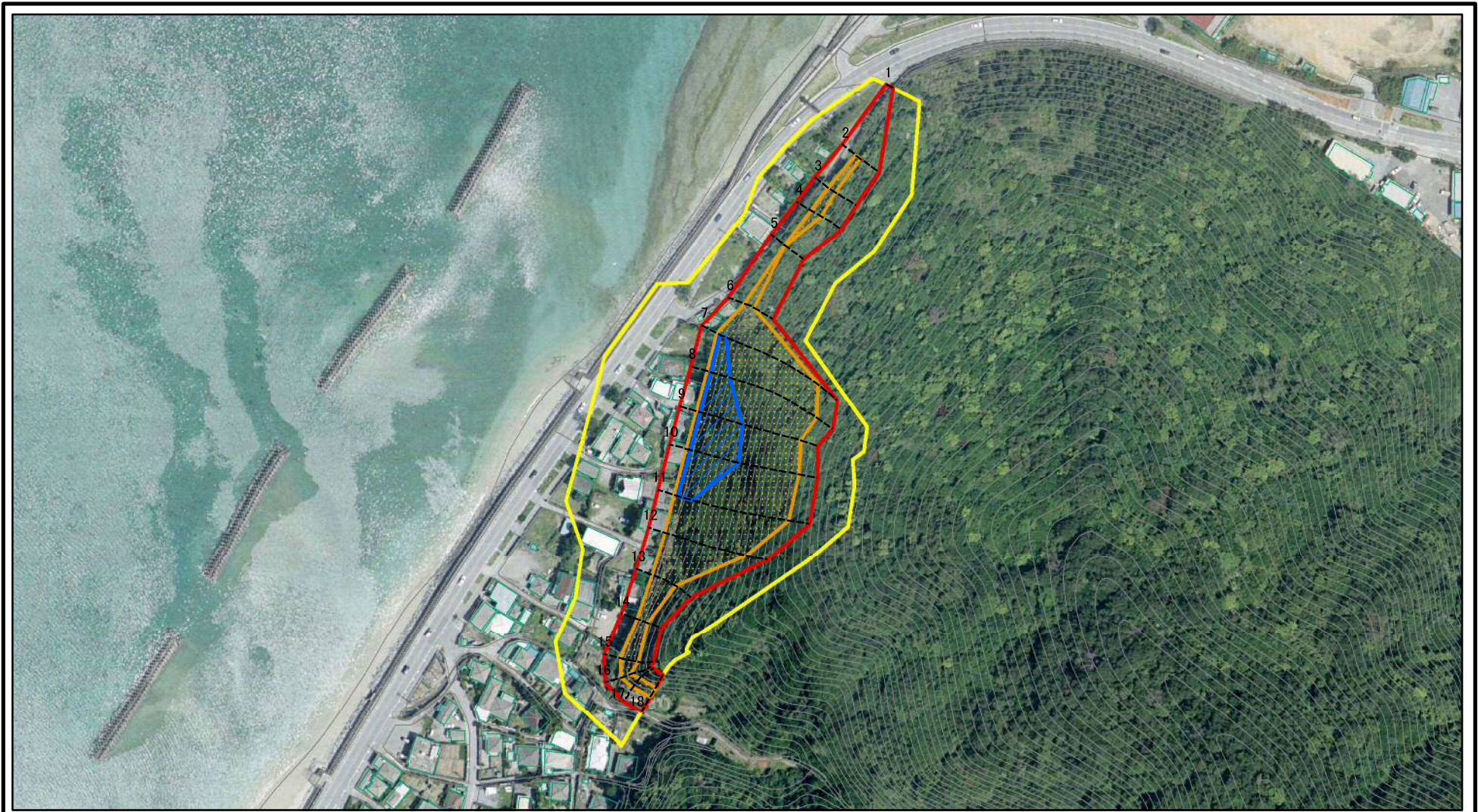
# 土砂災害警戒区域等の指定の公示に係る図書(その2)



図中の数字は横断測線番号を示す

<b>様式-2(急)</b> <b>土砂災害警戒区域・土砂災害特別警戒区域</b> <b>区域図(その1)</b>	土砂災害防止法施行令第二条の基準に該当する区域		 縮尺 1:2,500	自然現象の種類	急傾斜地の崩壊	箇所番号	I-57
	土砂災害防止法施行令第三条の基準に該当する区域			告示番号		箇所名	津波(1)
	土砂等の(移動)高さが1m以下の場合、土砂等の移動による力が100kN/mを超える区域		告示年月日		所在地	沖縄県国頭郡大宜味村津波	
	土砂等の堆積の高さが3mを超える区域						
それ以外の区域							

# 土砂災害警戒区域等の指定の公示に係る図書(その2-1)

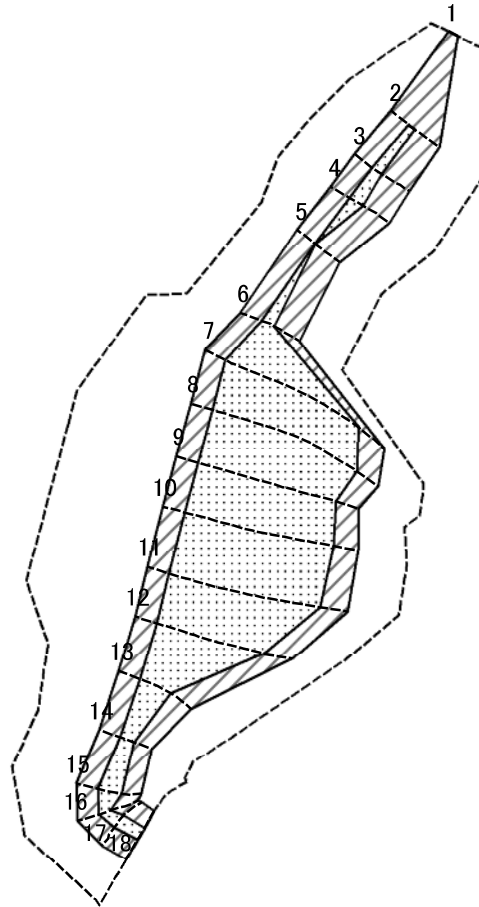


図中の数字は横断測線番号を示す

様式-2-1(急)  
土砂災害警戒区域・土砂災害特別警戒区域  
区域図(その2)

土砂災害防止法施行令第二条の基準に該当する区域		N	自然現象の種類	急傾斜地の崩壊	箇所番号	I-57
土砂災害防止法施行令第三条の基準に該当する区域			縮尺 1:2,500	告示番号		箇所名
土砂等の(移動)高さが1m以下の場合、土砂等の移動による力が100kN/mを超える区域		告示年月日			所在地	沖縄県国頭郡大宜味村津波
土砂等の堆積の高さが3mを超える区域						
それ以外の区域						

# 土砂災害警戒区域等の指定の公示に係る図書(その2-2)



0 25 50 100  
m

図中の数字は横断測線番号を示す

様式-2-2(急)  
土砂災害特別警戒区域の区域区分図  
(急傾斜地の崩壊に伴う土石等の移動により  
建築物の地上部に作用すると想定される力)

土砂災害防止法施行令第二条の基準に該当する区域	
土砂災害防止法施行令第三条の基準に該当する区域	
それ以外の区域	

縮尺
1:2,500

自然現象の種類	急傾斜地の崩壊
告示番号	
告示年月日	

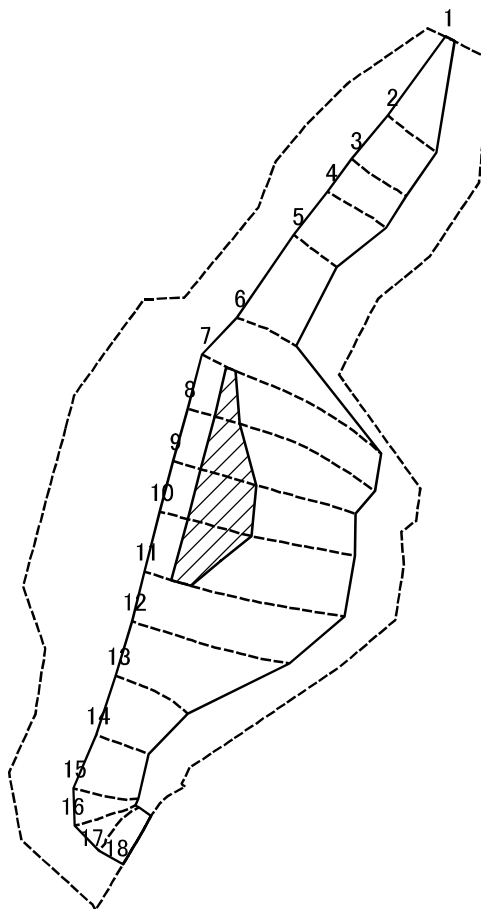
箇所番号	I-57
箇所名	津波(1)
所在地	沖縄県国頭郡大宜味村津波

箇所番号	I-57
箇所名	津波(1)
所在地	沖縄県国頭郡大宜味村津波

箇所番号	I-57
箇所名	津波(1)
所在地	沖縄県国頭郡大宜味村津波

箇所番号	I-57
箇所名	津波(1)
所在地	沖縄県国頭郡大宜味村津波

# 土砂災害警戒区域等の指定の公示に係る図書(その2-3)



0 25 50 100  
m

図中の数字は横断測線番号を示す

様式-2-3(急)  
土砂災害特別警戒区域の区域区分図  
(急傾斜地の崩壊に伴う土石等の堆積により  
建築物の地上部に作用すると想定される力)

土砂災害防止法施行令第二条の基準に該当する区域



N

自然現象  
の種類

急傾斜地の崩壊

箇所番号

I-57

土砂災害防止法  
施行令第三条の  
基準に該当する  
区域



縮尺

告示番号

箇所名

津波(1)

1:2,500

告示年月日

所在地

沖縄県国頭郡大宜味村津波

# 土砂災害警戒区域等の指定の公示に係る図書(その3)(案)

(1/1)

横断測線の区間	土石等の移動により建築物の地上部に作用すると想定される力				土石等の堆積により建築物の地上部に作用すると想定される力				横断測線の区間	土石等の移動により建築物の地上部に作用すると想定される力				土石等の堆積により建築物の地上部に作用すると想定される力			
	土石等の(移動)高さが1m以下の場合、土石等の移動による力が100kN/m <sup>2</sup> を超える区域		それ以外の区域		土石等の堆積の高さが3mを超える区域		それ以外の区域			土石等の(移動)高さが1m以下の場合、土石等の移動による力が100kN/m <sup>2</sup> を超える区域		それ以外の区域		土石等の堆積の高さが3mを超える区域		それ以外の区域	
	力の大きさのうち最大のもの (kN/m <sup>2</sup> )	土石等の高さ (m)	力の大きさのうち最大のもの (kN/m <sup>2</sup> )	土石等の高さ (m)	力の大きさのうち最大のもの (kN/m <sup>2</sup> )	土石等の高さ (m)	力の大きさのうち最大のもの (kN/m <sup>2</sup> )	土石等の高さ (m)		力の大きさのうち最大のもの (kN/m <sup>2</sup> )	土石等の高さ (m)	力の大きさのうち最大のもの (kN/m <sup>2</sup> )	土石等の高さ (m)	力の大きさのうち最大のもの (kN/m <sup>2</sup> )	土石等の高さ (m)	力の大きさのうち最大のもの (kN/m <sup>2</sup> )	土石等の高さ (m)
1 ~ 2	-	-	100.00	1.00	-	-	11.95	2.23	~								
2 ~ 3	107.94	1.00	100.00	1.00	-	-	10.65	1.99	~								
3 ~ 4	110.70	1.00	100.00	1.00	-	-	10.62	1.98	~								
4 ~ 5	110.70	1.00	100.00	1.00	-	-	10.66	1.99	~								
5 ~ 6	110.46	1.00	100.00	1.00	-	-	10.74	2.01	~								
6 ~ 7	136.25	1.00	100.00	1.00	-	-	16.05	3.00	~								
7 ~ 8	148.45	1.00	100.00	1.00	18.39	3.44	16.05	3.00	~								
8 ~ 9	152.77	1.00	100.00	1.00	18.81	3.51	16.05	3.00	~								
9 ~ 10	152.77	1.00	100.00	1.00	18.81	3.51	16.05	3.00	~								
10 ~ 11	151.12	1.00	100.00	1.00	18.62	3.48	16.05	3.00	~								
11 ~ 12	145.05	1.00	100.00	1.00	-	-	16.05	3.00	~								
12 ~ 13	139.68	1.00	100.00	1.00	-	-	15.50	2.90	~								
13 ~ 14	125.40	1.00	100.00	1.00	-	-	14.18	2.65	~								
14 ~ 15	125.27	1.00	100.00	1.00	-	-	14.18	2.65	~								
15 ~ 16	125.27	1.00	100.00	1.00	-	-	13.05	2.44	~								
16 ~ 17	114.52	1.00	100.00	1.00	-	-	11.34	2.12	~								
17 ~ 18	115.48	1.00	100.00	1.00	-	-	12.10	2.26	~								
~									~								
~									~								
~									~								
~									~								
~									~								
~									~								
~									~								
~									~								
~									~								
~									~								
~									~								
~									~								
~									~								

様式-3(急)  建築物の構造の規制に必要な衝撃に関する事項	自然現象の種類	急傾斜地の崩壊	箇所番号	I-57
	告示番号		箇所名	津波(1)
	告示年月日		所在地	沖縄県国頭郡大宜味村津波