

土砂災害警戒区域等の指定の公示に係る図書(その1)



(1/200,000)

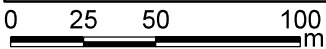
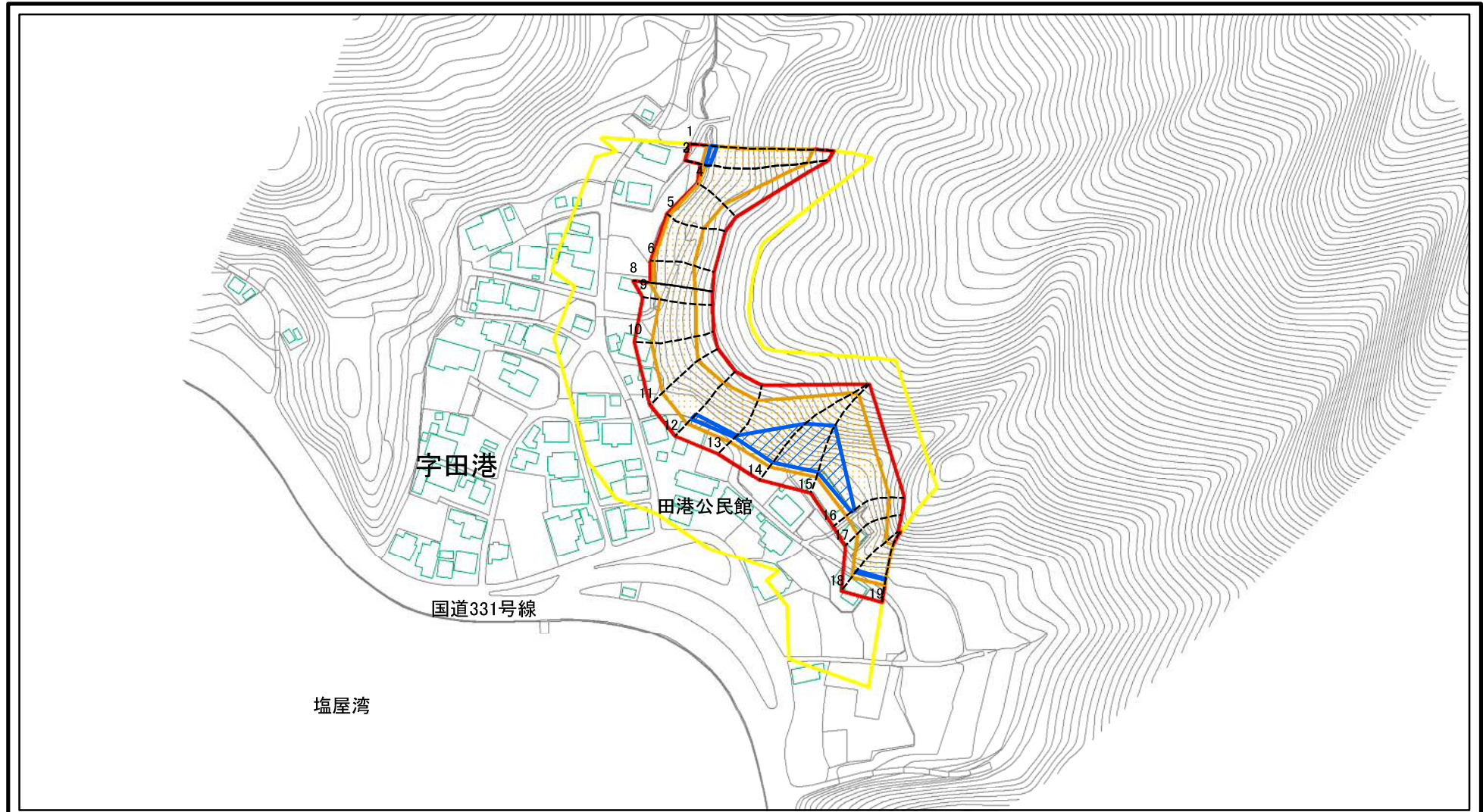


(1/25,000)

様式-1(急) 土砂災害警戒区域・土砂災害特別警戒区域 位置図	自然現象の種類	急傾斜地の崩壊
	箇所番号	I-54
	箇所名	田港(1)
	所在地	沖縄県 国頭郡 大宜味村 田港

この地図は、国土地理院長の承諾を得て、同院発行の数値地図20000(地図画像)及び数値地図25000(地図画像)を複製したものである。(承認番号 平21業複、第785号)

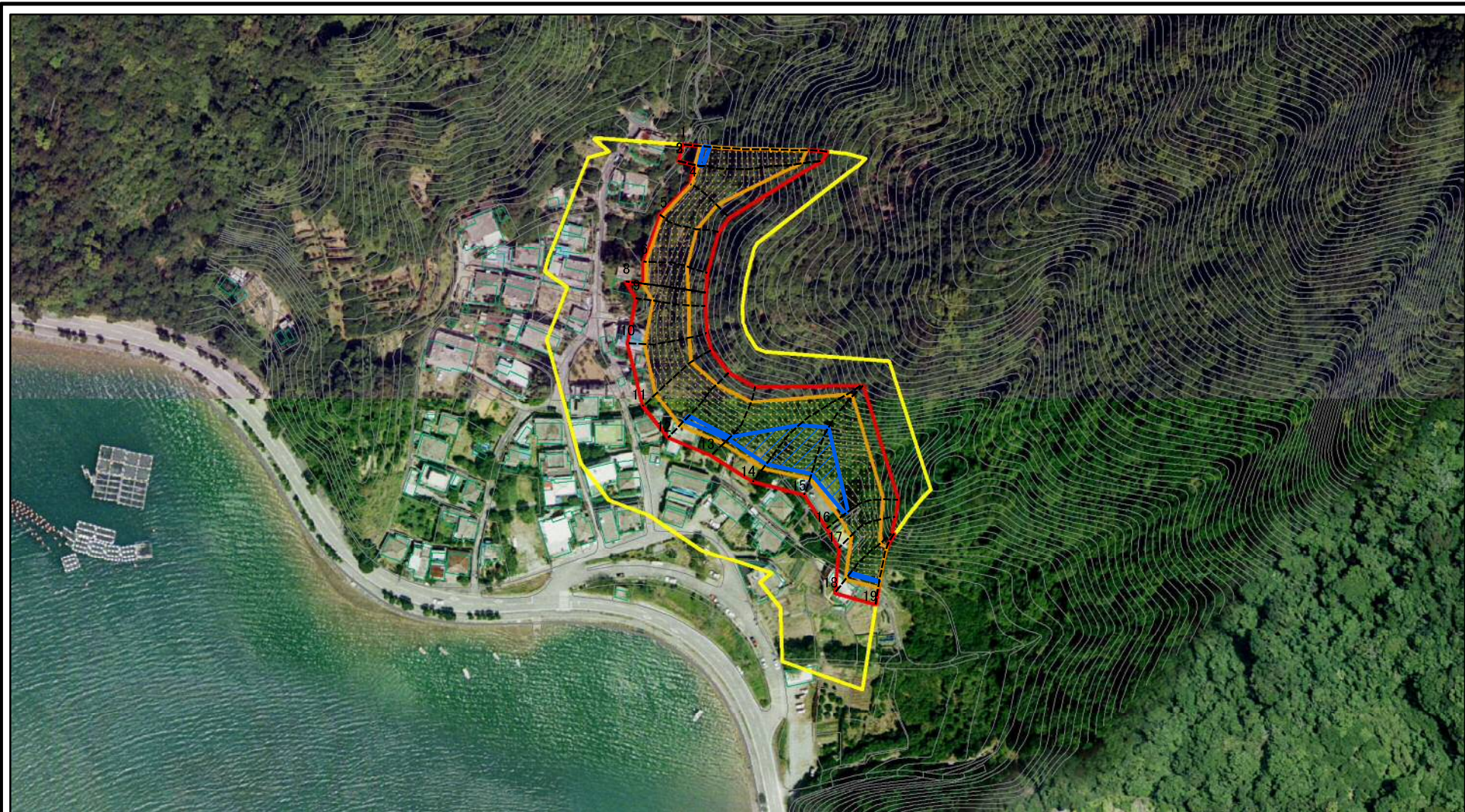
土砂災害警戒区域等の指定の公示に係る図書(その2)



図中の数字は横断測線番号を示す





様式-2(急) 土砂災害警戒区域・土砂災害特別警戒区域 区域図(その1)	土砂災害防止法施行令第二条の基準に該当する区域		N 縮尺 1:2,500	自然現象の種類	急傾斜地の崩壊	箇所番号	I-54
	土砂災害防止法施行令第三条の基準に該当する区域			告示番号		箇所名	田港(1)
	土砂等の(移動)高さが1m以下の場合、土砂等の移動による力が100kN/mを超える区域			告示年月日		所在地	沖縄県国頭郡大宜味村田港
	土砂等の堆積の高さが3mを超える区域						
	それ以外の区域						

土砂災害警戒区域等の指定の公示に係る図書(その2-1)

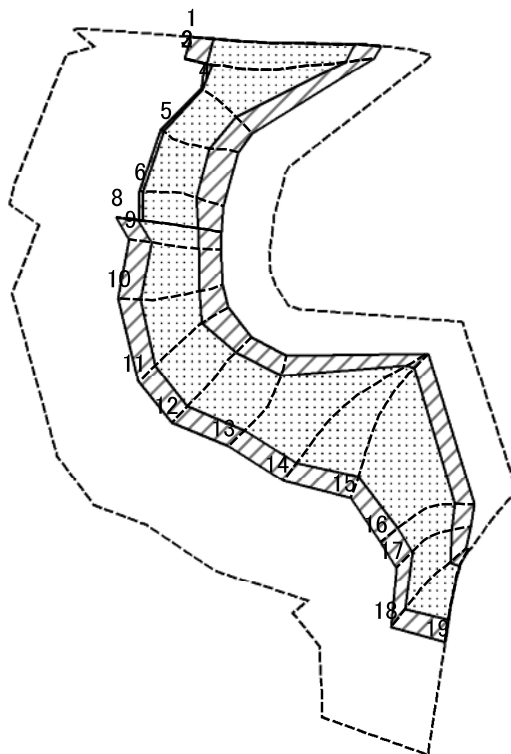


0 25 50 100
m

図中の数字は横断測線番号を示す

様式-2-1(急) 土砂災害警戒区域・土砂災害特別警戒区域 区域図(その2)	土砂災害防止法施行令第二条の基準に該当する区域		 縮尺 1:2,500	自然現象の種類	急傾斜地の崩壊	箇所番号	I-54
	土砂災害防止法施行令第三条の基準に該当する区域			告示番号 告示年月日			箇所名
	それ以外の区域		所在地				沖縄県国頭郡大宜味村田港

土砂災害警戒区域等の指定の公示に係る図書(その2-2)



0 25 50 100
m

図中の数字は横断測線番号を示す

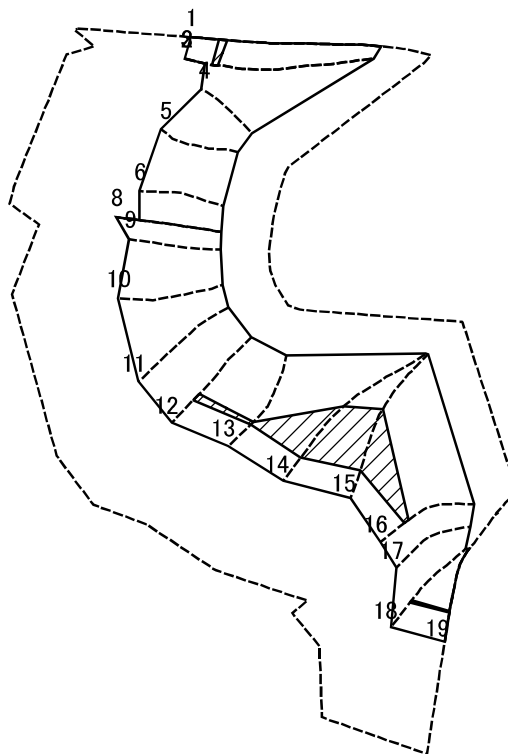
様式-2-2(急)
土砂災害特別警戒区域の区域区分図
(急傾斜地の崩壊に伴う土石等の移動により
建築物の地上部に作用すると想定される力)

土砂災害防止法施行令第二条の基準に該当する区域	
土砂災害防止法施行令第三条の基準に該当する区域	
それ以外の区域	

N	縮尺
1:2,500	

自然現象の種類	急傾斜地の崩壊	箇所番号	I-54
告示番号		箇所名	田港(1)
告示年月日		所在地	沖縄県国頭郡大宜味村田港

土砂災害警戒区域等の指定の公示に係る図書(その2-3)



0 25 50 100
m

図中の数字は横断測線番号を示す

様式-2-3(急)
土砂災害特別警戒区域の区域区分図
(急傾斜地の崩壊に伴う土石等の堆積により
建築物の地上部に作用すると想定される力)

土砂災害防止法施行令第二条の基準に該当する区域



土砂災害防止法
施行令第三条の
基準に該当する
区域



それ以外の区域



N
縮尺
1:2,500

自然現象
の種類

急傾斜地の崩壊

箇所番号

I-54

告示番号

箇所名

田港(1)

告示年月日

所在地

沖縄県国頭郡大宜味村田港

土砂災害警戒区域等の指定の公示に係る図書(その3)(案)

横断測線の区間	土石等の移動により建築物の地上部に作用すると想定される力				土石等の堆積により建築物の地上部に作用すると想定される力				横断測線の区間	土石等の移動により建築物の地上部に作用すると想定される力				土石等の堆積により建築物の地上部に作用すると想定される力			
	土石等の(移動)高さが1m以下の場合、土石等の移動による力が100kN/m ² を超える区域		それ以外の区域		土石等の堆積の高さが3mを超える区域		それ以外の区域			土石等の(移動)高さが1m以下の場合、土石等の移動による力が100kN/m ² を超える区域		それ以外の区域		土石等の堆積の高さが3mを超える区域		それ以外の区域	
	力の大きさのうち最大のもの (kN/m ²)	土石等の高さ (m)	力の大きさのうち最大のもの (kN/m ²)	土石等の高さ (m)	力の大きさのうち最大のもの (kN/m ²)	土石等の高さ (m)	力の大きさのうち最大のもの (kN/m ²)	土石等の高さ (m)		力の大きさのうち最大のもの (kN/m ²)	土石等の高さ (m)	力の大きさのうち最大のもの (kN/m ²)	土石等の高さ (m)	力の大きさのうち最大のもの (kN/m ²)	土石等の高さ (m)	力の大きさのうち最大のもの (kN/m ²)	土石等の高さ (m)
1 ~ 2	146.21	1.00	100.00	1.00	18.23	3.42	16.05	3.00	~								
2 ~ 3	144.06	1.00	100.00	1.00	18.13	3.39	15.64	2.92	~								
3 ~ 4	144.06	1.00	100.00	1.00	-	-	15.64	2.92	~								
4 ~ 5	134.38	1.00	100.00	1.00	-	-	13.33	2.49	~								
5 ~ 6	132.01	1.00	100.00	1.00	-	-	13.41	2.50	~								
6 ~ 7	139.38	1.00	100.00	1.00	-	-	13.91	2.60	~								
7 ~ 8	139.38	1.00	100.00	1.00	-	-	13.91	2.60	~								
8 ~ 9	139.38	1.00	100.00	1.00	-	-	14.16	2.65	~								
9 ~ 10	138.42	1.00	100.00	1.00	-	-	14.16	2.65	~								
10 ~ 11	138.42	1.00	100.00	1.00	-	-	13.85	2.59	~								
11 ~ 12	147.11	1.00	100.00	1.00	-	-	16.05	3.00	~								
12 ~ 13	147.11	1.00	100.00	1.00	16.28	3.04	16.05	3.00	~								
13 ~ 14	157.37	1.00	100.00	1.00	19.23	3.59	16.05	3.00	~								
14 ~ 15	160.81	1.00	100.00	1.00	19.95	3.73	16.05	3.00	~								
15 ~ 16	160.81	1.00	100.00	1.00	19.95	3.73	16.05	3.00	~								
16 ~ 17	149.00	1.00	100.00	1.00	-	-	16.05	3.00	~								
17 ~ 18	146.71	1.00	100.00	1.00	-	-	16.05	3.00	~								
18 ~ 19	147.23	1.00	100.00	1.00	17.18	3.21	16.05	3.00	~								
~									~								
~									~								
~									~								
~									~								
~									~								
~									~								
~									~								
~									~								
~									~								
~									~								
~									~								

様式-3(急) 建築物の構造の規制に必要な衝撃に関する事項	自然現象の種類	急傾斜地の崩壊	箇所番号	I-54
	告示番号		箇所名	田港(1)
	告示年月日		所在地	沖縄県国頭郡大宜味村田港