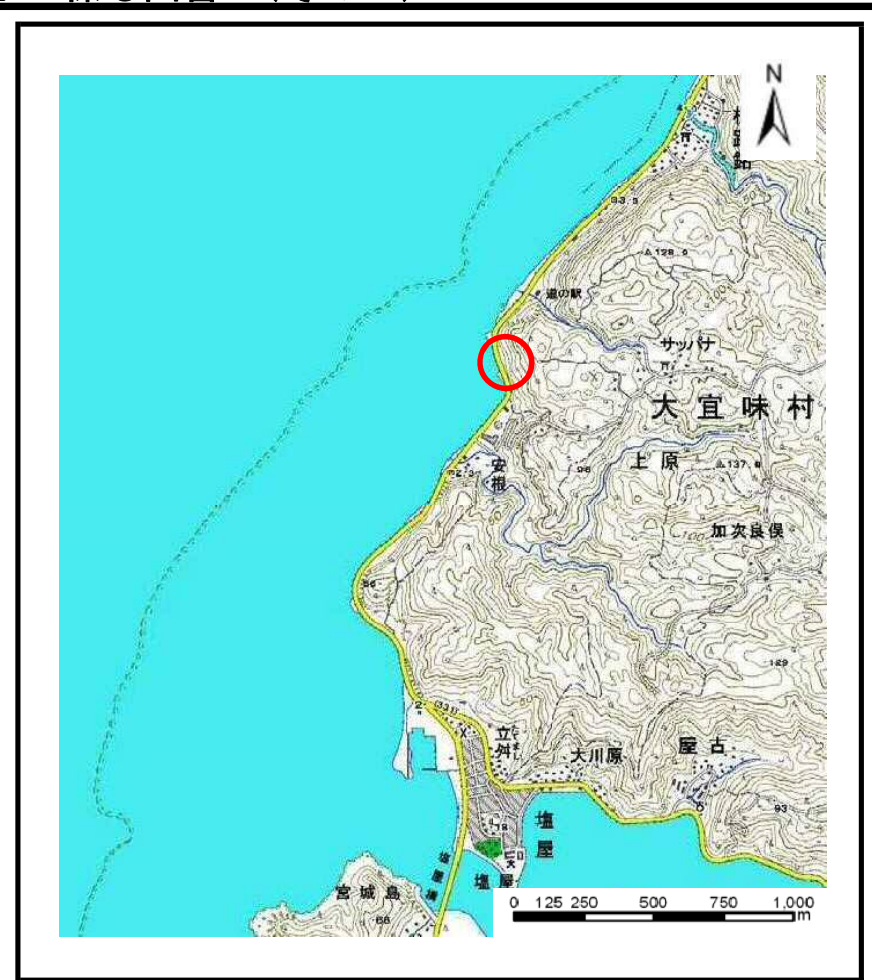


土砂災害警戒区域の指定の公示に係る図書（その1）



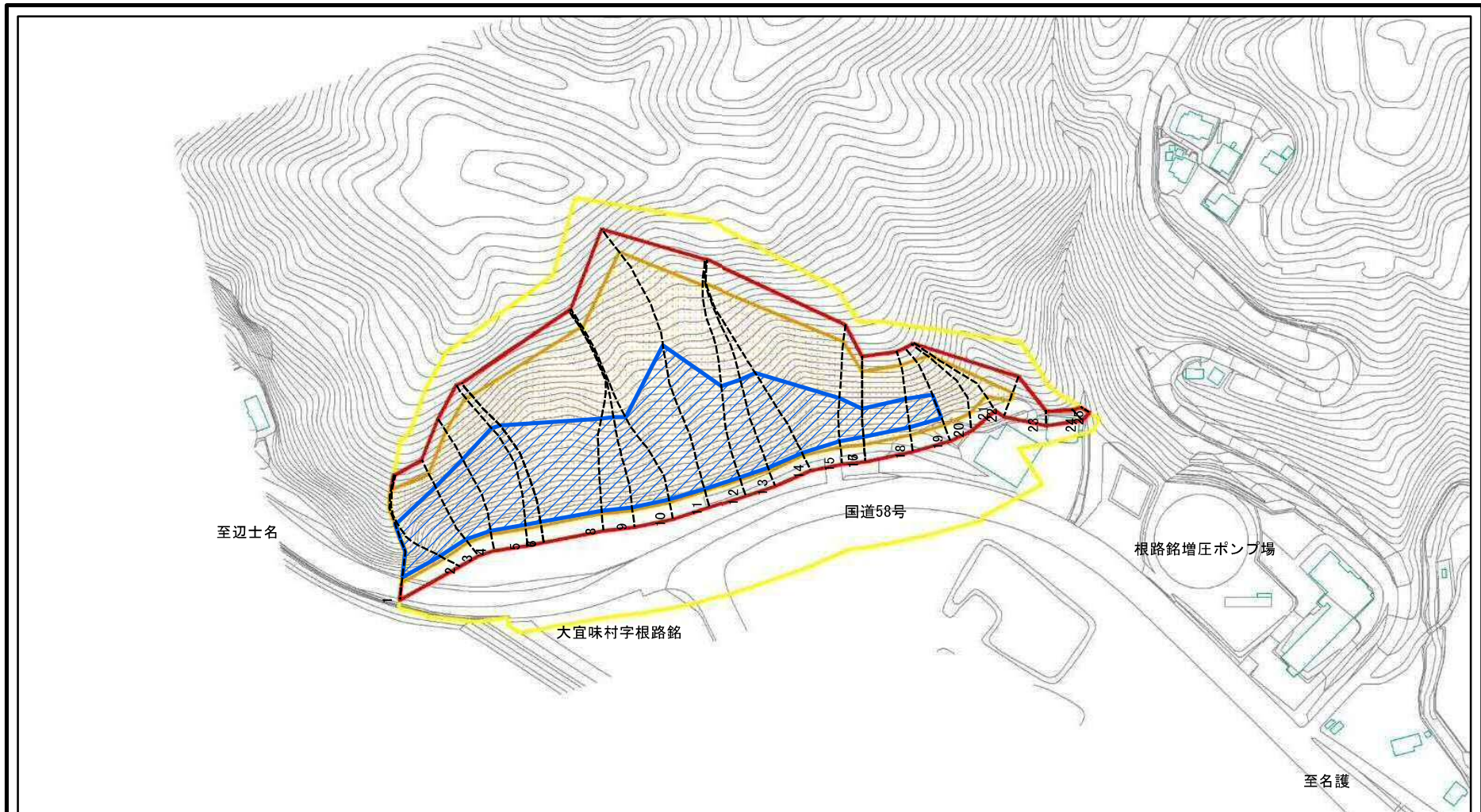
(1/200,000)



(1/25,000)

様式-1 (急) 土砂災害特別警戒区域 位置図	自然現象の種類	急傾斜の崩壊
	箇所番号	I-459-1
	箇所名	結の浜(1)-1
	所在地	沖縄県大宜味村字根路銘

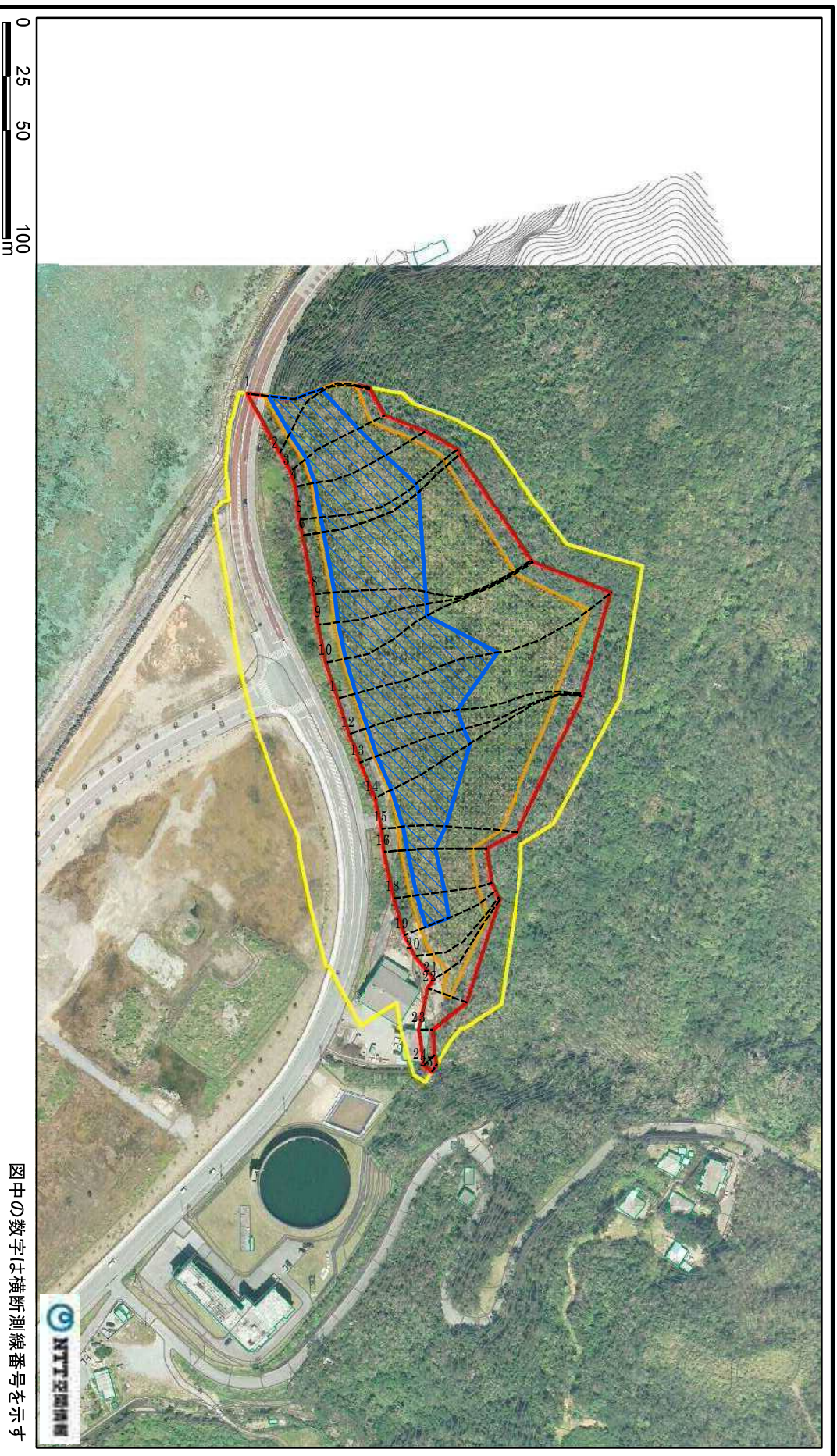
土砂災害警戒区域等の指定の公示に係る図書(その2)



図中の数字は横断測線番号を示す

様式-2(急) 土砂災害警戒区域・土砂災害特別警戒区域 区域図(その1)	土砂災害防止法施行令第二条の基準に該当する区域		自然現象 の種類 急傾斜地の崩壊	箇所番号	I-459-1	
	土砂災害防止法 施行令第三条の 基準に該当する 区域			告示番号	箇所名	結の浜(1)-1
	土砂等の(移動)高さが1m以下の場合、 土砂等の移動による力が100kN/mを超える区域		縮尺 1:2,500	告示年月日	所在地	沖縄県大宜味村字根路銘
	土砂等の堆積の高さが3mを超える区域					
それ以外の区域						

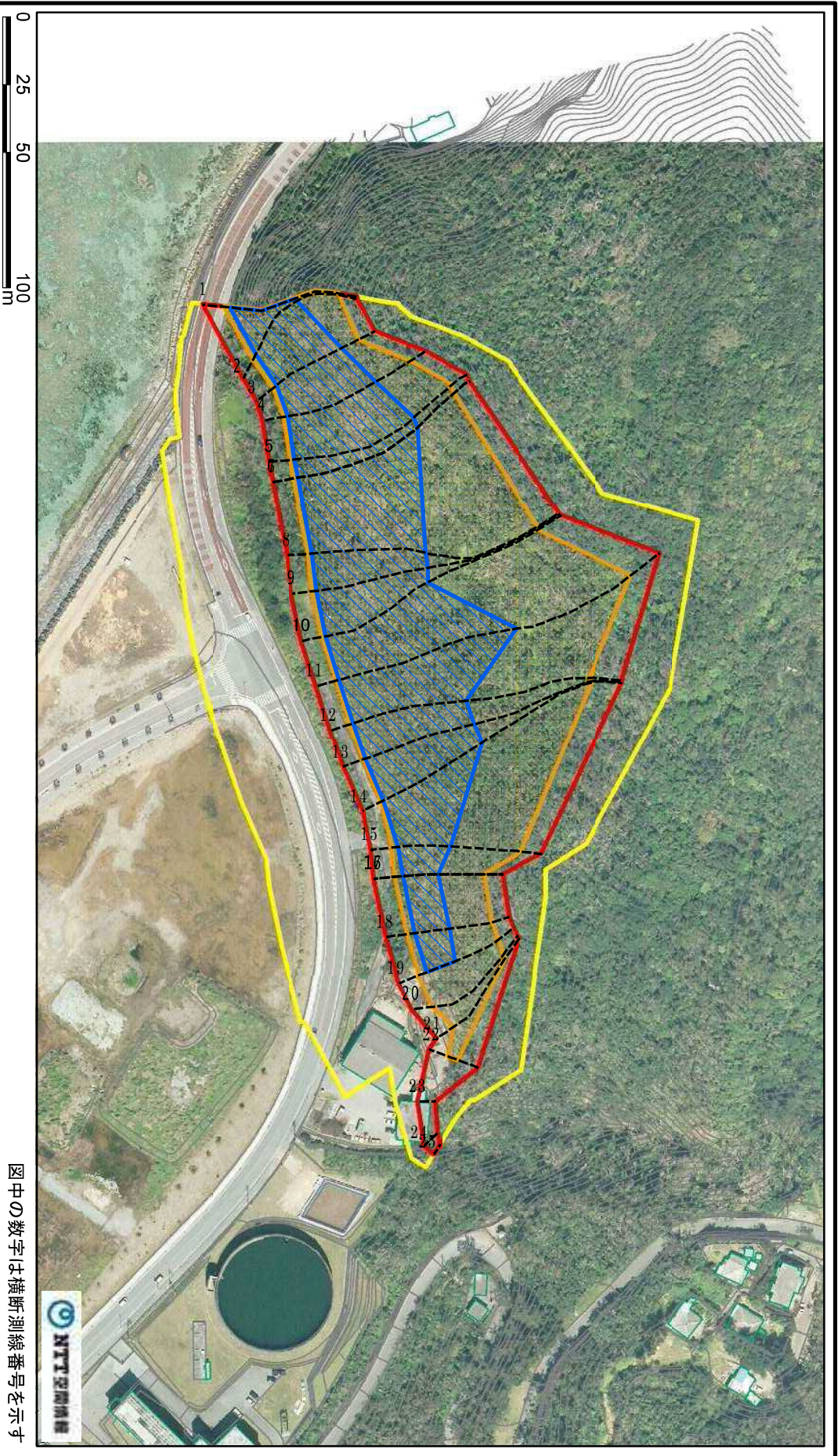
土砂災害警戒区域等の指定の公示に係る図書(その2)



図中の数字は横断測線番号を示す

様式一2(急) 土砂災害警戒区域・土砂災害特別警戒区域 区域図(その1)	土砂災害防止法施行令第二条の基準に該当する区域	土砂災害防止法 施行令第三条の 基準に該当する 区域	土砂等の(移動)高さが1m以下の場合 土砂等の移動による力が100kN/mを超える区域 土砂等の堆積の高さが3mを超える区域	それ以外の区域	土砂災害防止法 施行令第三条の 基準に該当する 区域	土砂等の(移動)高さが1m以下の場合 土砂等の移動による力が100kN/mを超える区域 土砂等の堆積の高さが3mを超える区域	それ以外の区域	土砂災害防止法 施行令第三条の 基準に該当する 区域	土砂等の(移動)高さが1m以下の場合 土砂等の移動による力が100kN/mを超える区域 土砂等の堆積の高さが3mを超える区域	それ以外の区域
	土砂災害防止法 施行令第三条の 基準に該当する 区域	土砂等の(移動)高さが1m以下の場合 土砂等の移動による力が100kN/mを超える区域 土砂等の堆積の高さが3mを超える区域	それ以外の区域	土砂災害防止法 施行令第三条の 基準に該当する 区域	土砂等の(移動)高さが1m以下の場合 土砂等の移動による力が100kN/mを超える区域 土砂等の堆積の高さが3mを超える区域	それ以外の区域				
自然現象 の種類	急傾斜地の崩壊	土砂災害防止法 施行令第三条の 基準に該当する 区域	土砂等の(移動)高さが1m以下の場合 土砂等の移動による力が100kN/mを超える区域 土砂等の堆積の高さが3mを超える区域	それ以外の区域	土砂災害防止法 施行令第三条の 基準に該当する 区域	土砂等の(移動)高さが1m以下の場合 土砂等の移動による力が100kN/mを超える区域 土砂等の堆積の高さが3mを超える区域	それ以外の区域	土砂災害防止法 施行令第三条の 基準に該当する 区域	土砂等の(移動)高さが1m以下の場合 土砂等の移動による力が100kN/mを超える区域 土砂等の堆積の高さが3mを超える区域	それ以外の区域
箇所番号 箇所名 所在地	1-459-1 結の浜(1)-1 沖縄県大宜味村字根路銘	縮尺 1:2,500	告示番号 告示年月日	縮尺 1:2,500	告示番号 告示年月日					

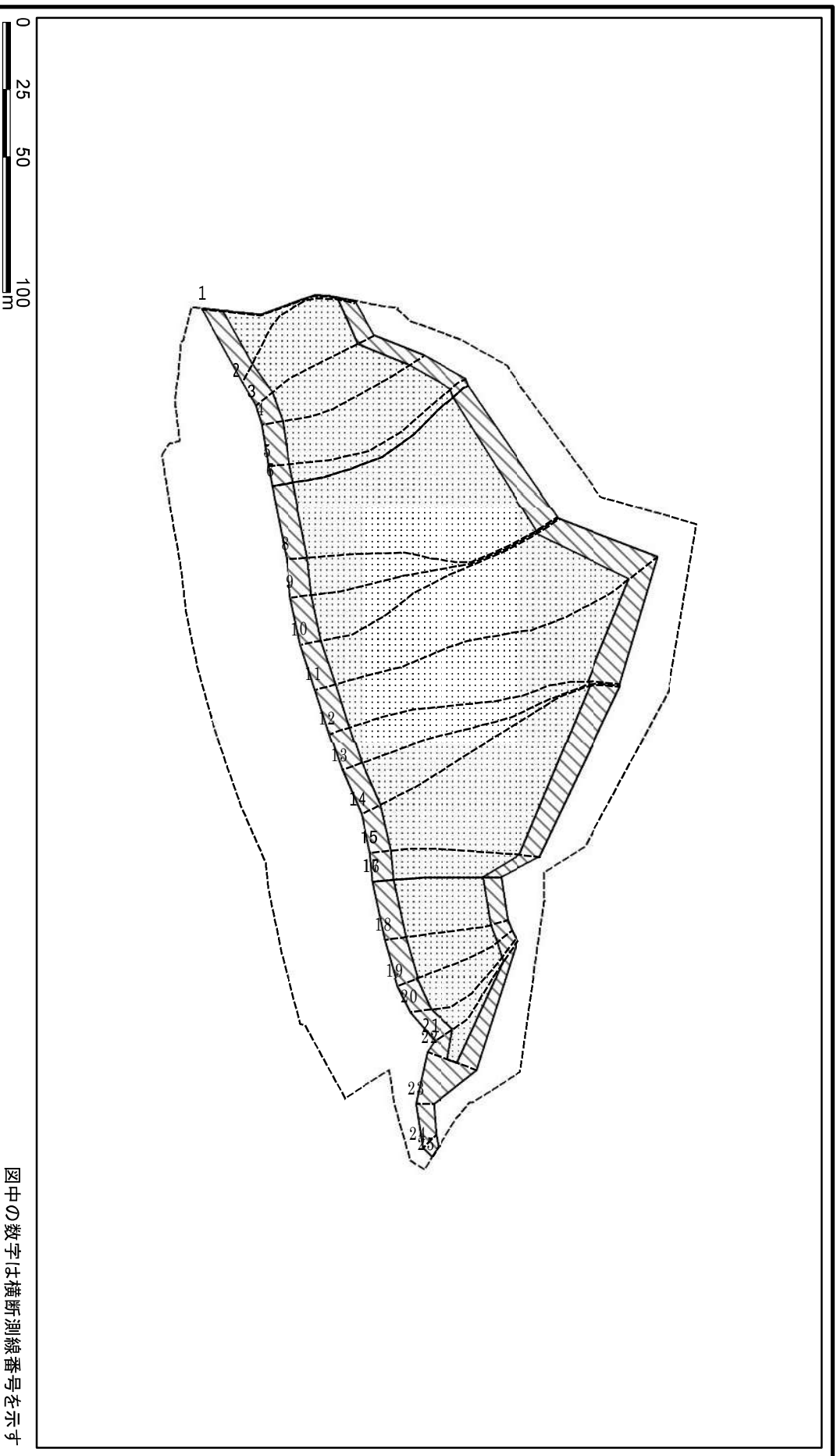
土砂災害警戒区域等の指定の公示に係る図書(その2-1)



図中の数字は横断測線番号を示す

様式-2-1(急) 土砂災害警戒区域・土砂災害特別警戒区域 区域図(その2)		土砂災害防止法施行令第2条の基準に該当する区域 土砂災害防止法 施行令第3条の 基準に該当する 区域		土砂等の(移動)高さが1m以下の場合 土砂等の移動による力が100kN/mを超える区域 土砂等の堆積の高さが3mを超える区域 それ以外の区域		+ 縮尺 1:2,000		自然現象 の種類	急傾斜地の崩壊	箇所番号 1-459-1
								告示番号	箇所名 結の浜(1)-1	所在地 沖縄県大宜味村字根路銘
								告示年月日		

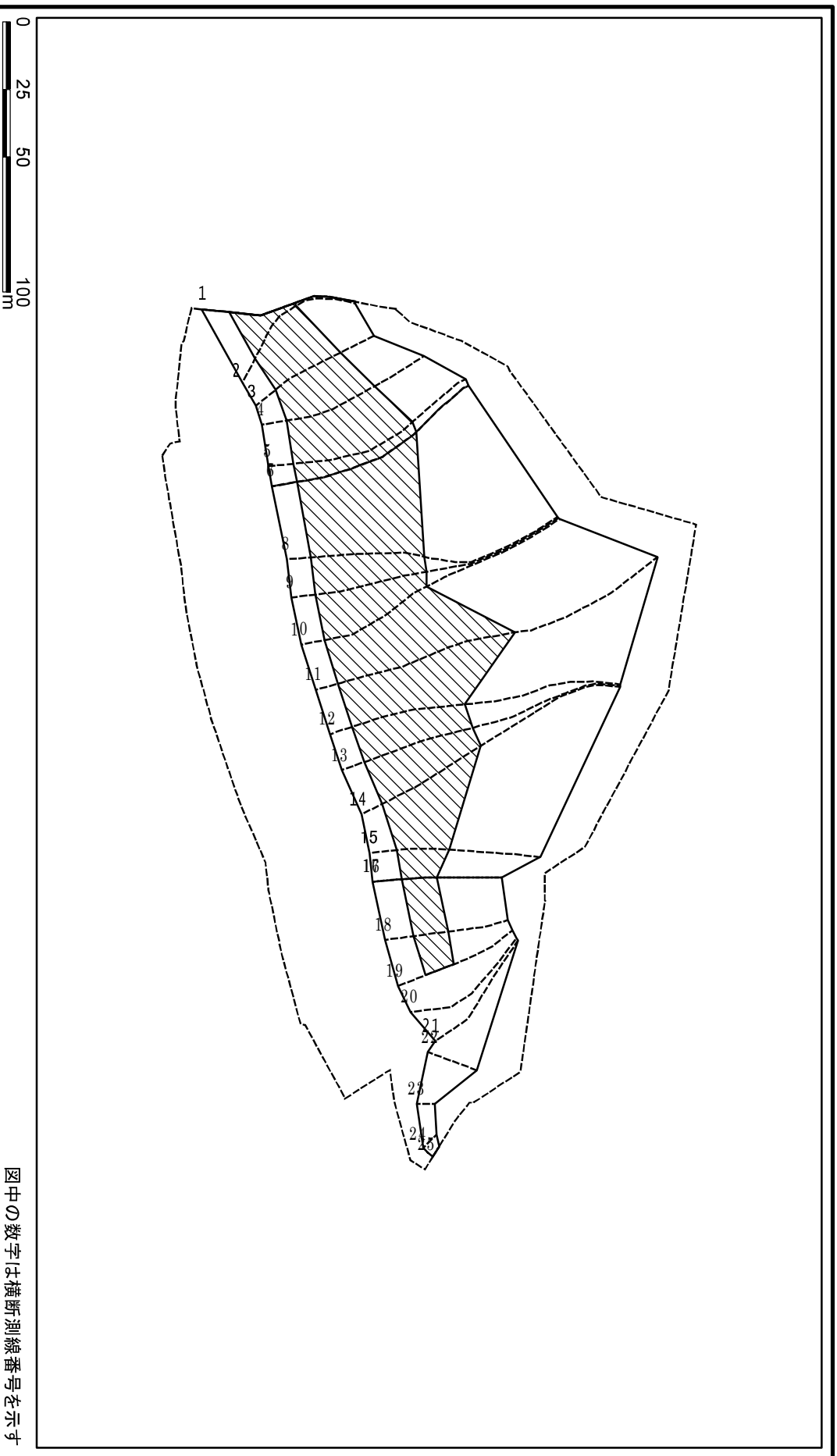
土砂災害警戒区域等の指定の公示に係る図書(その2-2)



図中の数字は横断測線番号を示す

様式一2-2(急) 土砂災害特別警戒区域の区域区分図 (急傾斜地の崩壊に伴う土石等の移動により建築物の地上部に作用すると想定される力)	土砂災害防止法施行令第2条の基準に該当する区域	土砂災害防止法施行令第3条の基準に該当する区域	土砂等の(移動)高さが1m以下の場合	土砂等の(移動)高さが100KN/mを超える区域	それ以外の区域	+ 縮尺 1:2,000	自然現象の種類	急傾斜地の崩壊	箇所番号	1-459-1
	土砂災害防止法施行令第3条の基準に該当する区域	土砂等の(移動)高さが100KN/mを超える区域	土砂等の(移動)高さが1m以下の場合	土砂等の(移動)高さが100KN/mを超える区域	それ以外の区域		告示番号	結の浜(1)-1	所在地	沖縄県大宜味村字根路銘

土砂災害警戒区域等の指定の公示に係る図書(その2-3)



図中の数字は横断測線番号を示す

様式一2-3(急) 土砂災害特別警戒区域の区域区分図 (急傾斜地の崩壊に伴う土石等の堆積により建築物の地上部に作用すると想定される力)		土砂災害防止法施行令第二条の基準に該当する区域 土砂災害防止法施行令第三条の基準に該当する区域	土砂災害特別警戒区域 土砂災害特別警戒区域以外の区域	<input type="checkbox"/> <input checked="" type="checkbox"/> <input type="checkbox"/>	± 縮尺 1:2,000	自然現象の種類 告示番号 告示年月日	急傾斜地の崩壊 	箇所番号 箇所名 所在地	1-459-1 結の浜(1)-1 沖縄県大宜味村字根路銘
---	--	--	-------------------------------	---	---------------------------	--------------------------	---------------------	--------------------	------------------------------------

土砂災害警戒区域等の指定の公示に係る図書(その3)(案)

(1/1)

横断測線の区間	土石等の移動により建築物の地上部に作用すると想定される力				土石等の堆積により建築物の地上部に作用すると想定される力				横断測線の区間	土石等の移動により建築物の地上部に作用すると想定される力				土石等の堆積により建築物の地上部に作用すると想定される力			
	土石等の(移動)高さが1m以下の場合、土石等の移動による力が100kN/m ² を超える区域		それ以外の区域		土石等の堆積の高さが3mを超える区域		それ以外の区域			土石等の(移動)高さが1m以下の場合、土石等の移動による力が100kN/m ² を超える区域		それ以外の区域		土石等の堆積の高さが3mを超える区域		それ以外の区域	
	力の大きさのうち最大のもの(kN/m ²)	土石等の高さ(m)	力の大きさのうち最大のもの(kN/m ²)	土石等の高さ(m)	力の大きさのうち最大のもの(kN/m ²)	土石等の高さ(m)	力の大きさのうち最大のもの(kN/m ²)	土石等の高さ(m)		力の大きさのうち最大のもの(kN/m ²)	土石等の高さ(m)	力の大きさのうち最大のもの(kN/m ²)	土石等の高さ(m)	力の大きさのうち最大のもの(kN/m ²)	土石等の高さ(m)	力の大きさのうち最大のもの(kN/m ²)	土石等の高さ(m)
1 ~ 2	163.99	1.00	100.00	1.00	20.63	3.85	16.05	3.00	~								
2 ~ 3	163.99	1.00	100.00	1.00	22.50	4.21	16.05	3.00	~								
3 ~ 4	166.09	1.00	100.00	1.00	23.38	4.37	16.05	3.00	~								
4 ~ 5	166.09	1.00	100.00	1.00	23.38	4.37	16.05	3.00	~								
5 ~ 6	162.72	1.00	100.00	1.00	21.75	4.06	16.05	3.00	~								
6 ~ 7									~								
7 ~ 8	161.65	1.00	100.00	1.00	21.57	4.03	16.05	3.00	~								
8 ~ 9	147.99	1.00	100.00	1.00	20.12	3.76	16.05	3.00	~								
9 ~ 10	147.99	1.00	100.00	1.00	20.12	3.76	16.05	3.00	~								
10 ~ 11	143.84	1.00	100.00	1.00	19.81	3.70	16.05	3.00	~								
11 ~ 12	136.68	1.00	100.00	1.00	19.33	3.61	16.05	3.00	~								
12 ~ 13	138.78	1.00	100.00	1.00	19.47	3.64	16.05	3.00	~								
13 ~ 14	139.03	1.00	100.00	1.00	19.48	3.64	16.05	3.00	~								
14 ~ 15	156.52	1.00	100.00	1.00	19.48	3.64	16.05	3.00	~								
15 ~ 16	158.29	1.00	100.00	1.00	19.13	3.58	16.05	3.00	~								
16 ~ 17									~								
17 ~ 18	159.38	1.00	100.00	1.00	17.95	3.35	16.05	3.00	~								
18 ~ 19	159.38	1.00	100.00	1.00	17.95	3.35	16.05	3.00	~								
19 ~ 20	155.75	1.00	100.00	1.00	-	-	16.05	3.00	~								
20 ~ 21	145.21	1.00	100.00	1.00	-	-	15.98	2.99	~								
21 ~ 22	139.97	1.00	100.00	1.00	-	-	15.68	2.93	~								
22 ~ 23	-	-	100.00	1.00	-	-	11.46	2.14	~								
23 ~ 24	-	-	67.35	1.00	-	-	10.76	2.01	~								
24 ~ 25	-	-	67.35	1.00	-	-	8.62	1.61	~								
~									~								
~									~								

様式-3(急) 建築物の構造の規制に必要な衝撃に関する事項	自然現象の種類	急傾斜地の崩壊	箇所番号	I-459-1
	告示番号		箇所名	結の浜(1)-1
	告示年月日		所在地	沖縄県大宜味村字根路銘