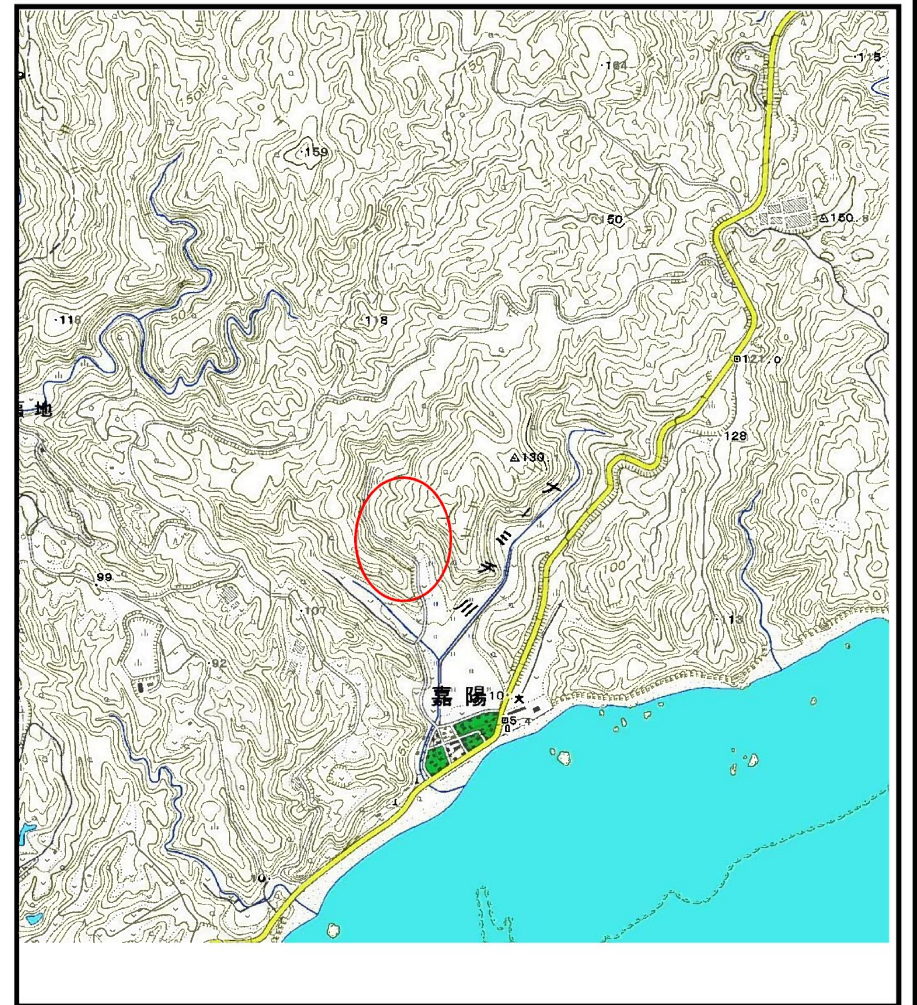


土砂災害警戒区域等の指定の公示に係る図書（その1）



(1/200,000)

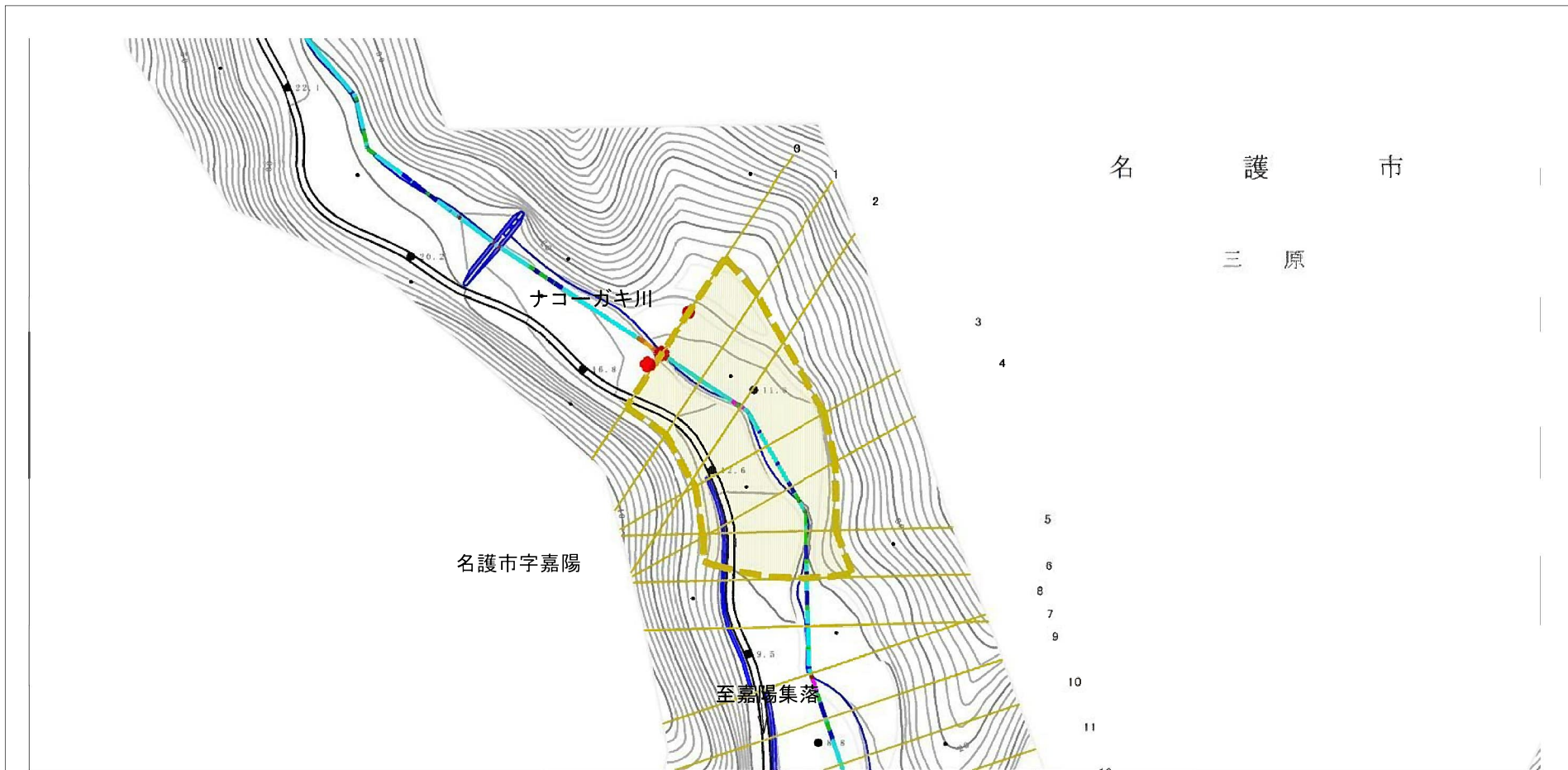


(1/25,000)

様式-1 (土)
土砂災害警戒区域 位置図

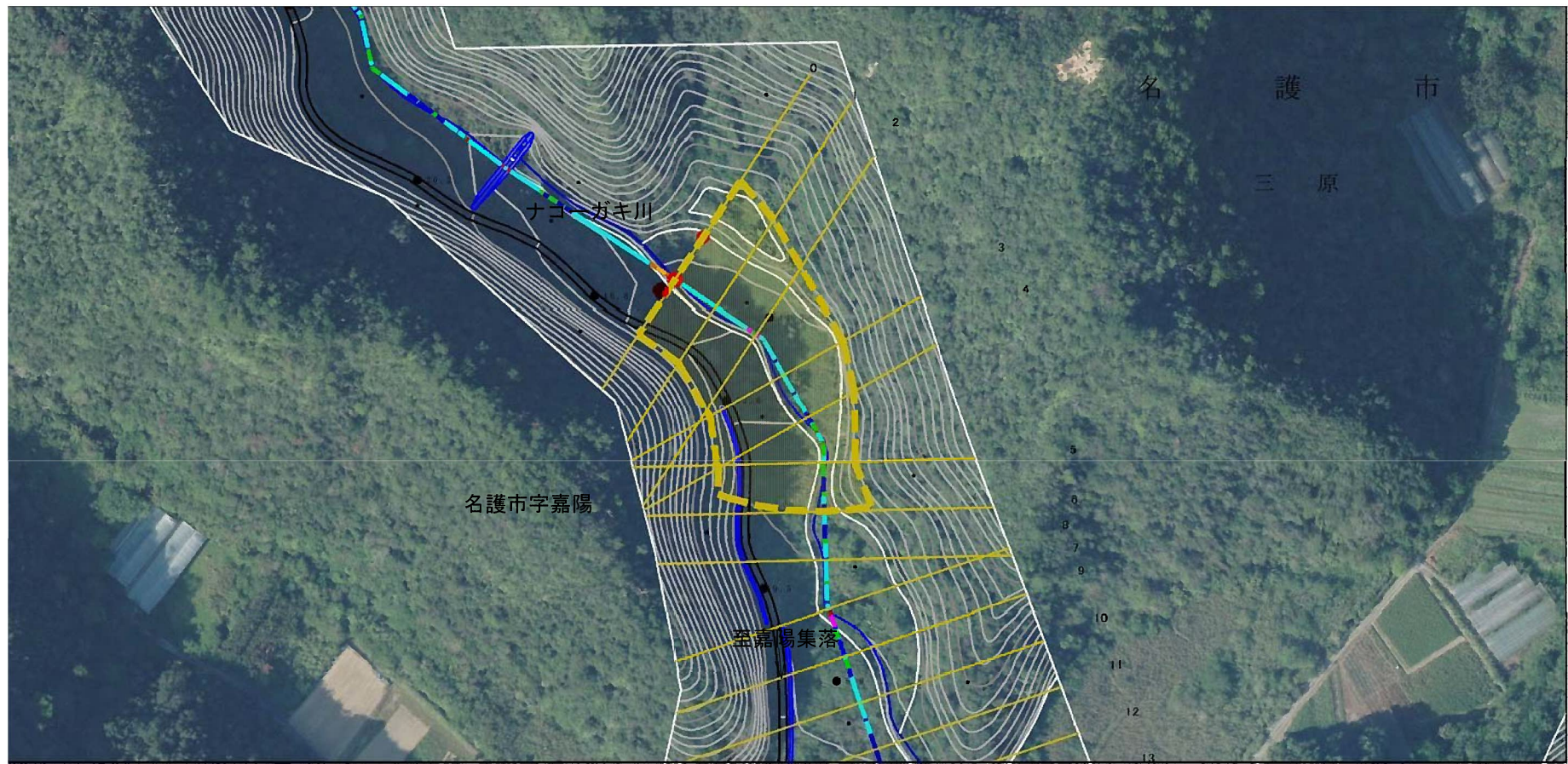
| | |
|---------|--------|
| 自然現象の種類 | 土石流 |
| 溪流番号 | 93 |
| 溪流名 | ナコーガキ川 |
| 所在地 | 名護市字嘉陽 |

土砂災害警戒区域等の指定の公示に係る図書（その2）



| | | | | | | | | | |
|---------------------------------|---------------------------------|---|------------------------|-------------|-------|------|--------|--|--|
| 様式-2(土) 土砂災害警戒区域 区域図(その1) | 土砂災害防止法施行令第二条の基準に該当する区域 | | N 縮尺 1:2,500 | 自然現象 の種類 | 土石流 | 溪流番号 | 93 | | |
| | 土砂災害防止 法施行令第三条 の基準に該当する区域 | 土石流の高さが1mを超える場合、土石等の 移動による力が50kN/m ² を超える区域 | | | 告示番号 | 溪流名 | ナコーガキ川 | | |
| | それ以外の区域 | 土石流の高さが1mを超える場合、土石等の 移動による力が50kN/m ² 以下の区域 | | | 告示年月日 | 所在地 | 名護市字嘉陽 | | |

土砂災害警戒区域等の指定の公示に係る図書（その2-1）



様式-2(土)
土砂災害警戒区域
区域図(その1)

土砂災害防止法施行令第二条の基準に該当する区域

土砂災害防止
法施行令第三
条の基準に該
当する区域

土石流の高さが1mを超える場合、土石等の
移動による力が50kN/mを超える区域

土石流の高さが1mを超える場合、土石等の
移動による力が50kN/m以下の区域

それ以外の区域



縮尺
1:2,500

自然現象
の種類

告示番号

告示年月日

土石流

溪流番号

溪流名

所在地

93

ナコーガキ川

名護市字嘉陽

