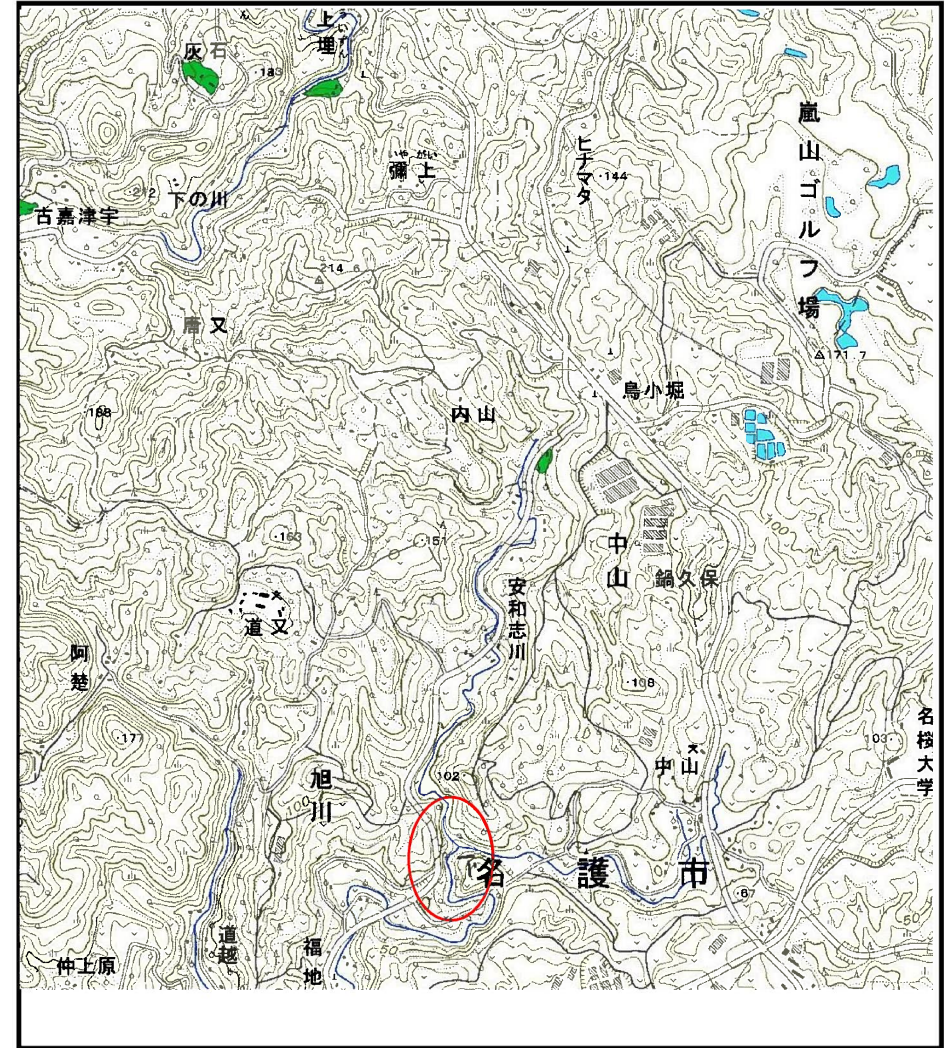


土砂災害警戒区域等の指定の公示に係る図書（その1）



(1/200,000)

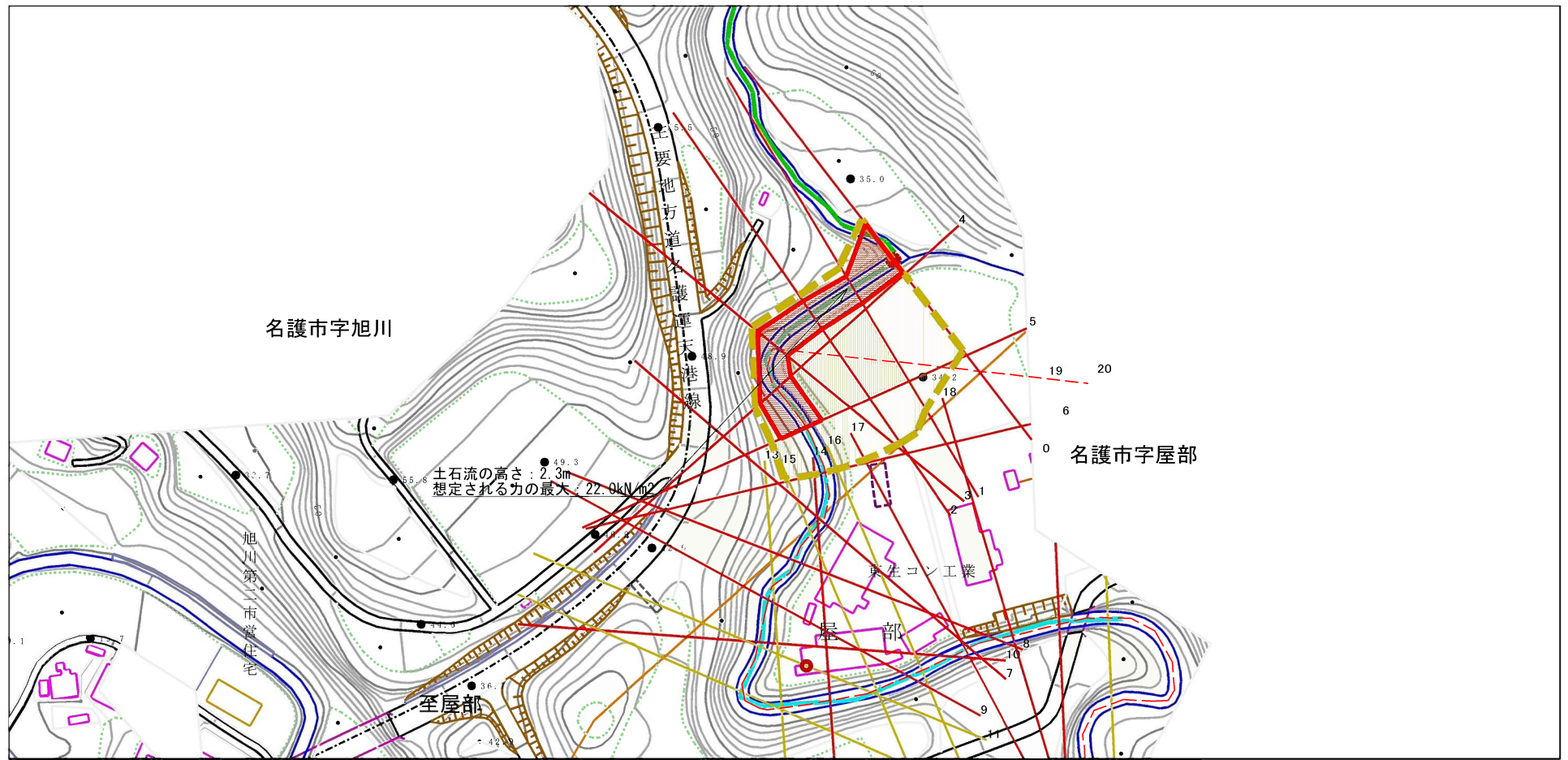


(1/25,000)

様式-1 (土)
土砂災害警戒区域・土砂災害特別警戒区域 位置図

自然現象の種類	土石流
溪流番号	79
溪流名	旭川道越川
所在地	沖縄県名護市字旭川

土砂災害警戒区域等の指定の公示に係る図書（その2）



0 1 × 100m

様式-2(土)

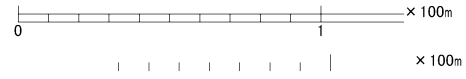
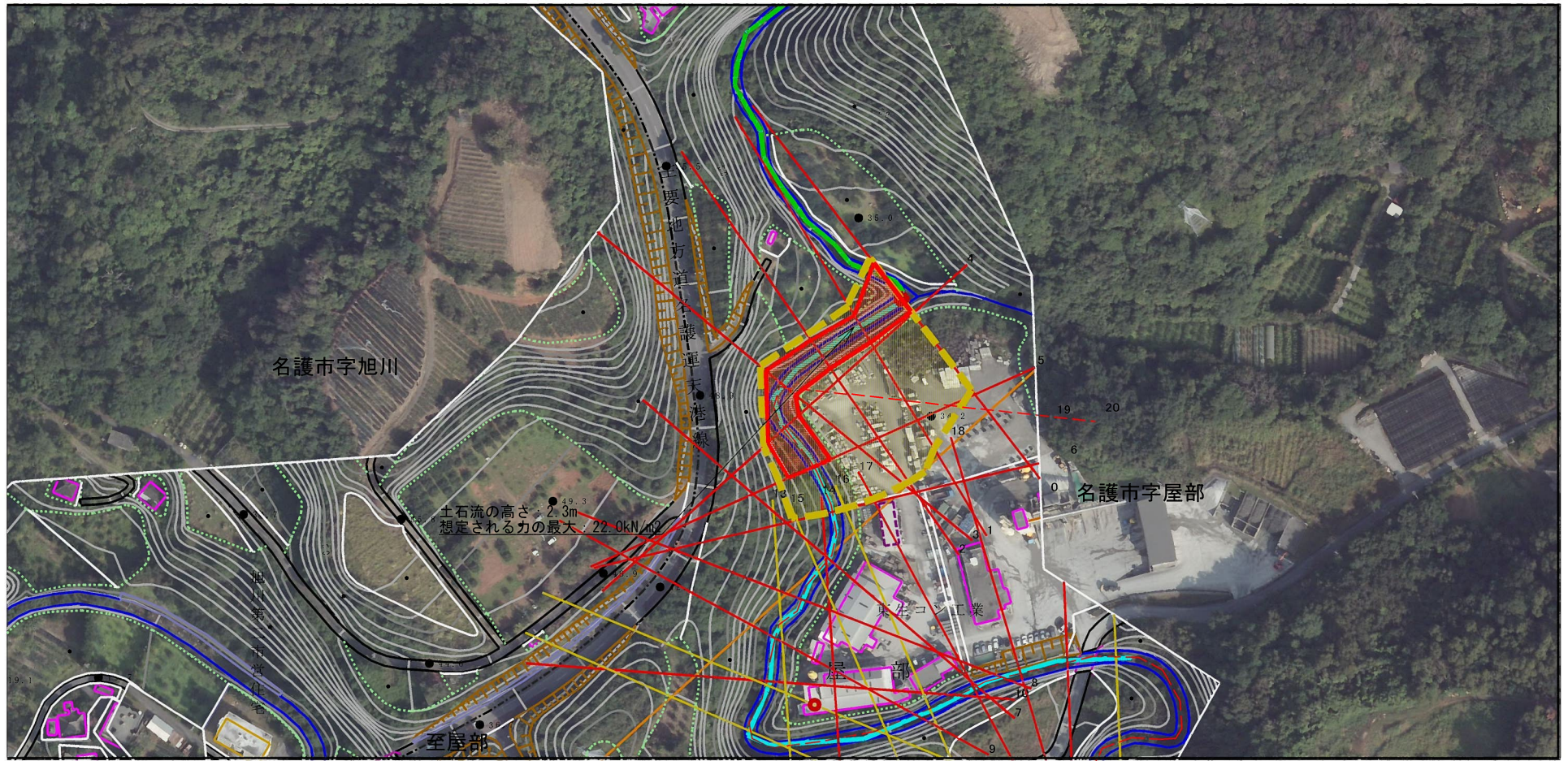
土砂災害警戒区域 - 土砂災害特別警戒区域
区域図(その1)

土砂災害防止法施行令第二条の基準に該当する区域	
土砂災害防止法施行令第三条の基準に該当する区域	
土石流の高さが1mを超える場合、土石等の移動による力が90kN/mを超える区域	
土石流の高さが1mを超える場合、土石等の移動による力が90kN/m以下の区域	
それ以外の区域	

N
縮尺
1:2,500

自然現象の種類	土石流	溪流番号	79
告示番号		溪流名	旭川道越川
告示年月日		所在地	沖縄県名護市字旭川

土砂災害警戒区域等の指定の公示に係る図書（その2-1）



様式-2(土)

土砂災害警戒区域 - 土砂災害特別警戒区域
区域図(その1)

土砂災害防止法施行令第二条の基準に該当する区域	
土石流の高さが1mを超える場合、土石等の移動による力が90kN/m ² を超える区域	
土石流の高さが1mを超える場合、土石等の移動による力が90kN/m ² 以下の区域	
それ以外の区域	

N
縮尺
1:2,500

自然現象の種類	土石流	溪流番号	79
告示番号		溪流名	旭川道越川
告示年月日		所在地	沖縄県名護市字旭川

