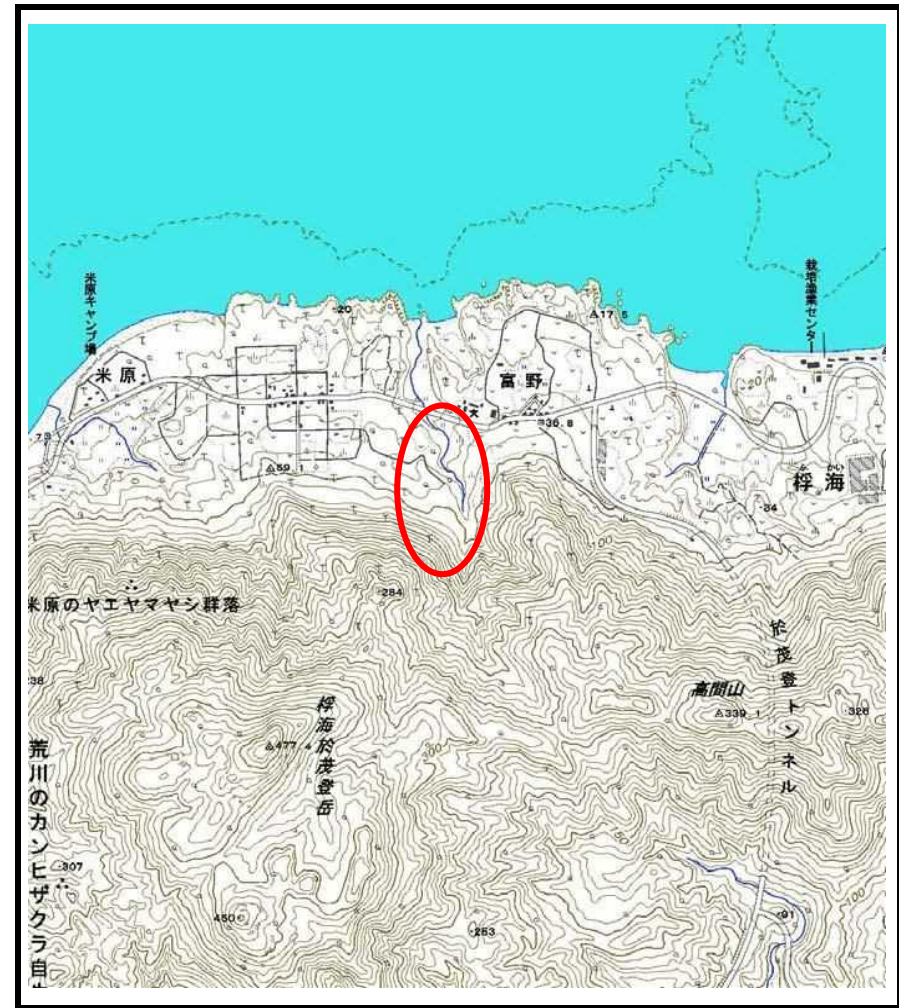


土砂災害警戒区域等の指定の公示に係る図書（その1）



(1/200,000)



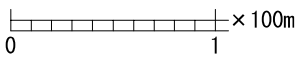
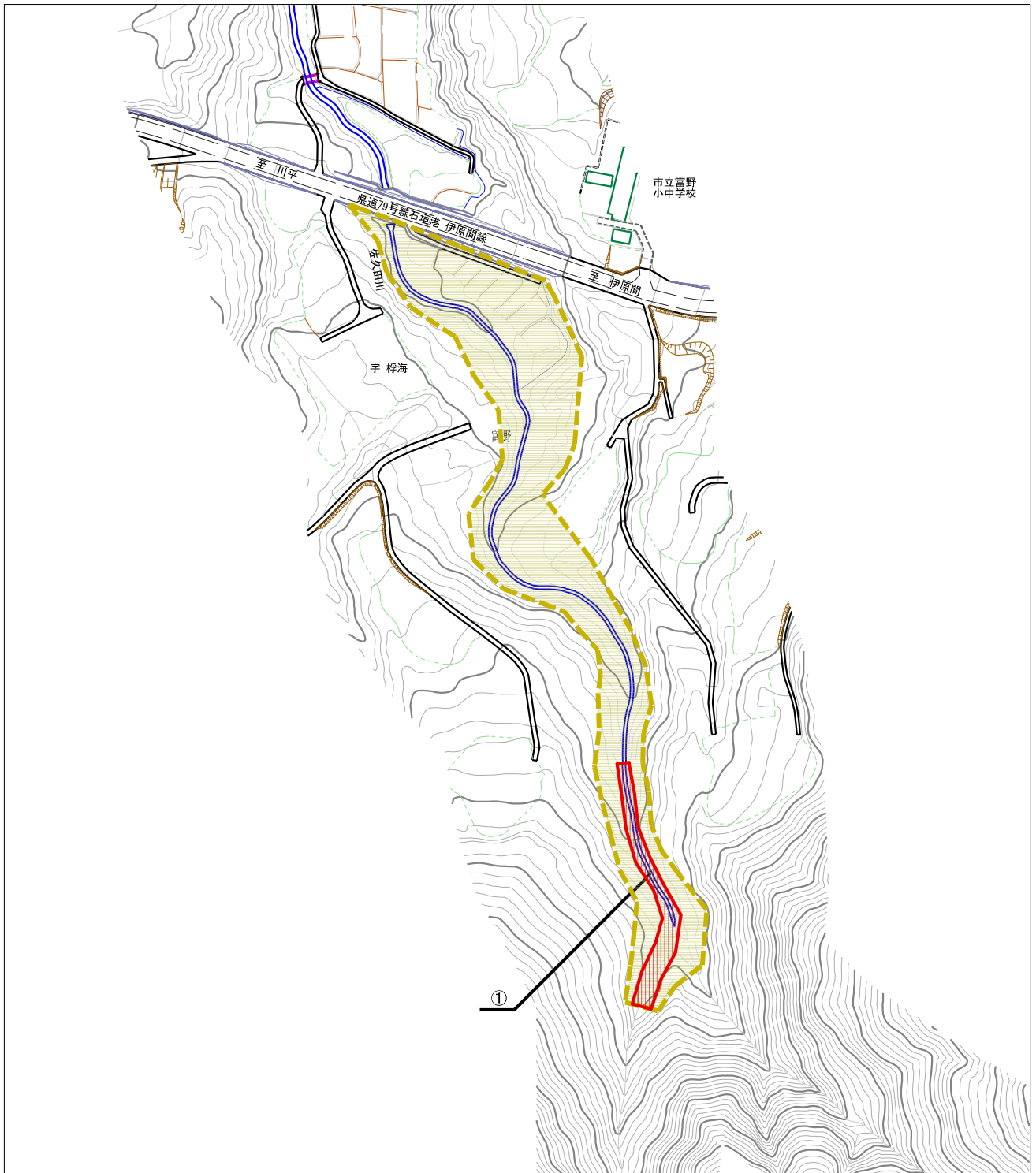
(1/25,000)

様式-1 (土)
土砂災害警戒区域・土砂災害特別警戒区域 位置図

自然現象の種類	土石流
溪流番号	207-C59-03
溪流名	佐久田良川
所在地	石垣市字梓海

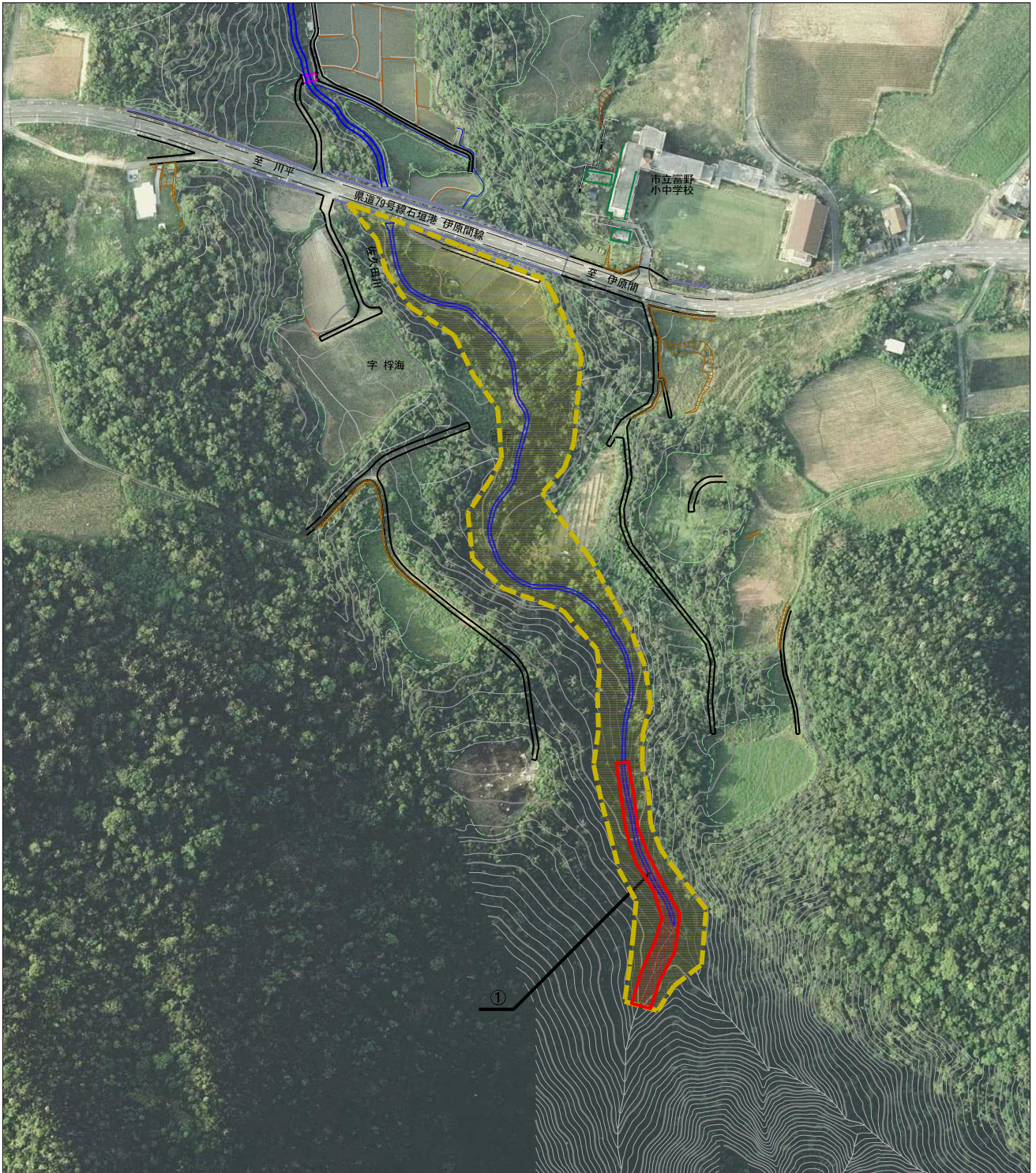
「この地図は、国土地理院長の承認を得て、同院発行の数値地図200000（地図画像）及び数値地図25000（地図画像）を複製したものである。（承認番号 平23情復、第723号）」

土砂災害警戒区域等の指定の公示に係る図書（その2）



様式-2 (土) 土砂災害警戒区域・土砂災害特別警戒区域 区域図 (その1)	土砂災害防止法施行令第2条の基礎に該当する区域		N 縮尺 1:2,500	自然現象 の種類	土石流	溪流番号	207-C59-03
	土砂災害防止 法施行令第3 条の基準に該 当する区域			告示番号		溪流名	佐久田良川
	土砂災害防止 法施行令第3 条の基準に該 当する区域			告示年月日		所在地	石垣市宇梶海

土砂災害警戒区域の指定の公示に係る図書（その2-1）



様式-2-1 (土) 土砂災害警戒区域・土砂災害特別警戒区域 区域図 (その2)	土砂災害防止法施行令第2条の基礎に該当する区域		N 縮尺 1:2,500	自然現象 の種類 土石流	溪流番号 207-C59-03
	土砂災害防止法施行令第3条の基準に該当する区域			告示番号	溪流名 佐久田良川
	それ以外の区域			告示年月日	所在地 石垣市宇樽海

土砂災害警戒区域等の指定の公示に係る図書（その3）

区分番号	想定される力の大きさのうち最大のもの(kN/m ²)	土石流の高さ(m)
①	35.9	0.9

様式-3（土）
建築物の構造の規制に必要な衝撃に関する事項

自然現象の種類	土石流	溪流番号	207-C59-03
告示番号		溪流名	佐久田良川
告示年月日		所在地	石垣市字椋海