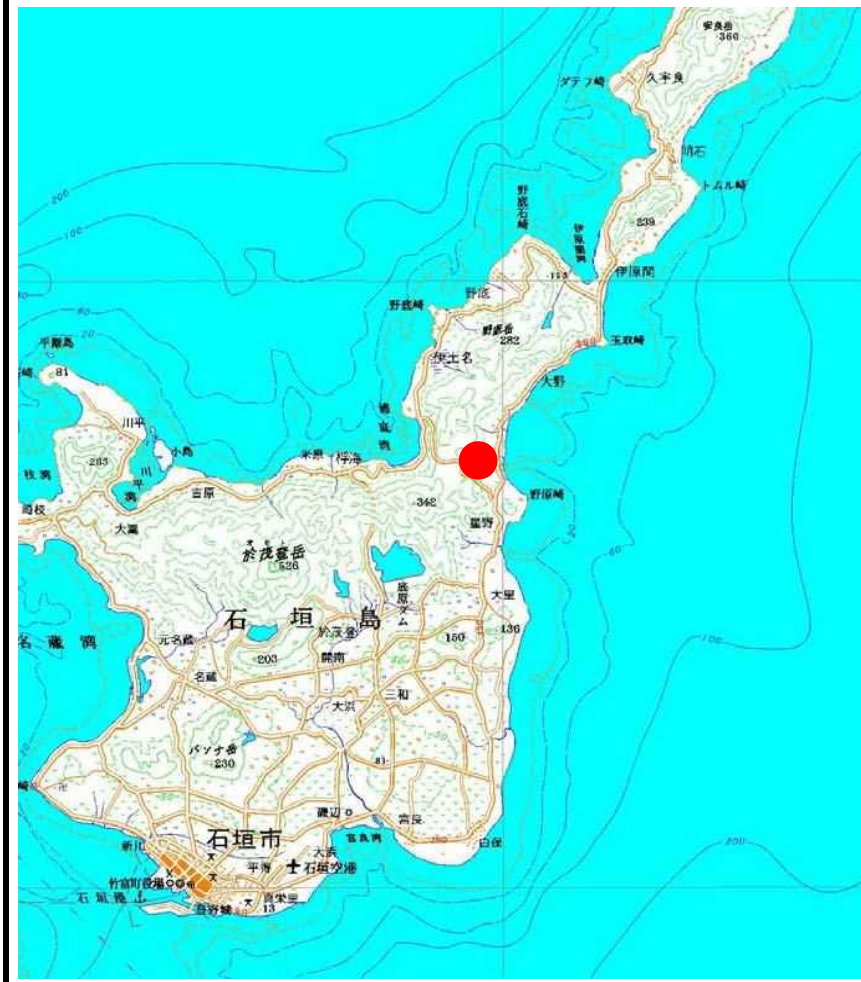
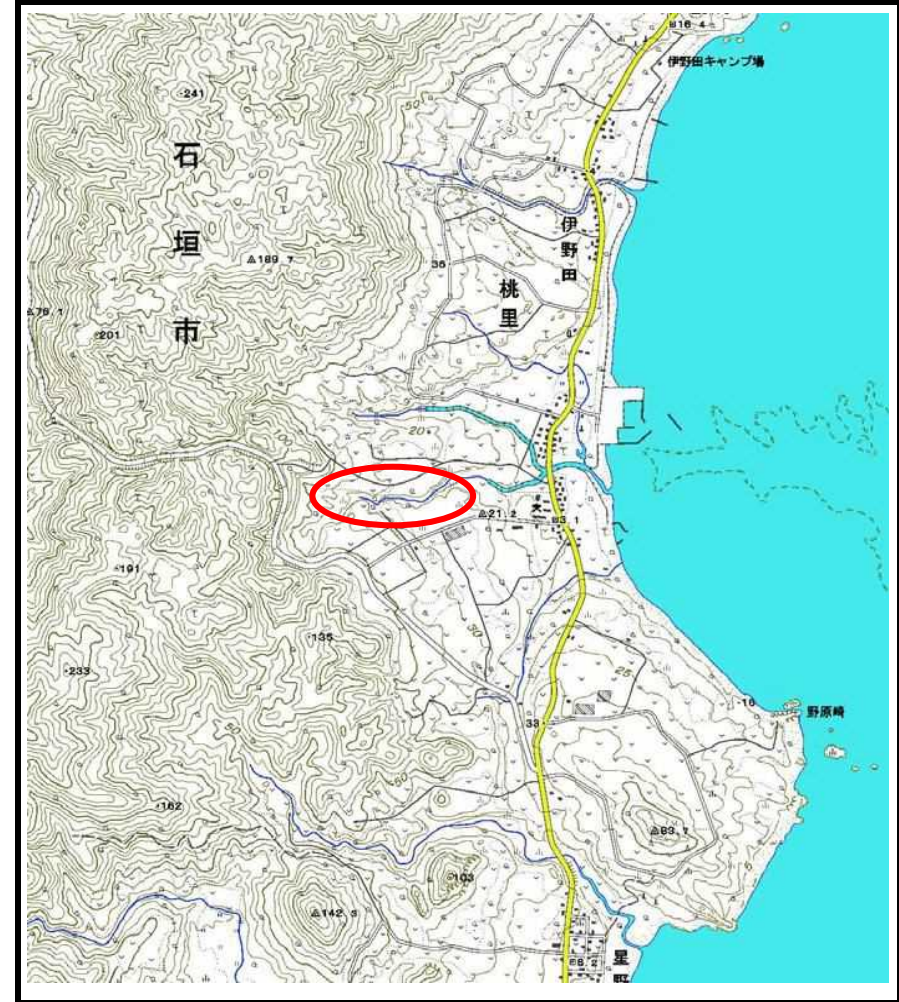


土砂災害警戒区域等の指定の公示に係る図書（その1）



(1/200,000)



(1/25,000)

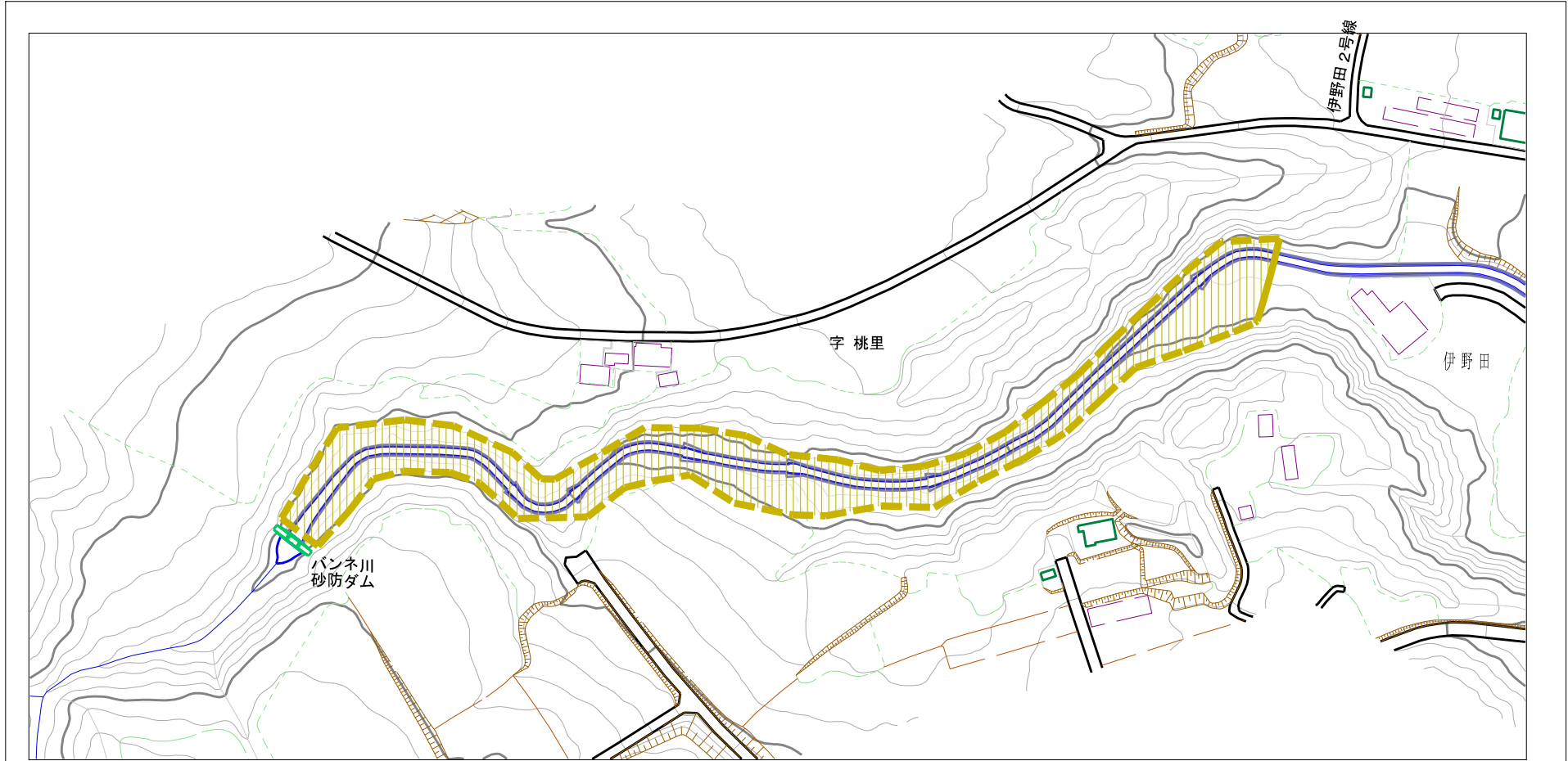
様式-1 (土)

土砂災害警戒区域・土砂災害特別警戒区域 位置図

自然現象の種類	土石流
溪流番号	207-A59-01
溪流名	
所在地	石垣市字桃里

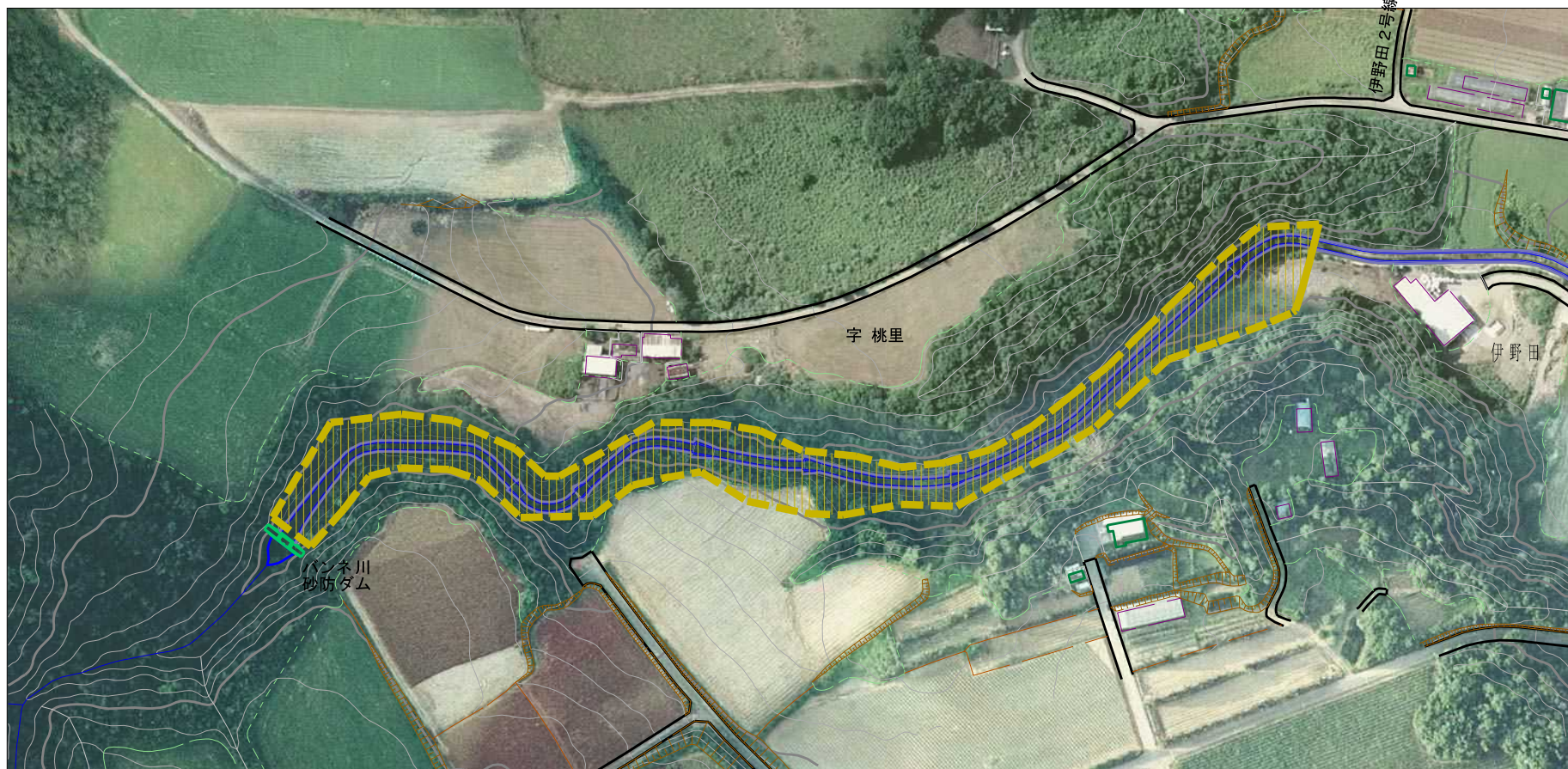
「この地図は、国土地理院長の承認を得て、同院発行の数値地図200000（地図画像）及び数値地図25000（地図画像）を複製したものである。（承認番号 平23情復、第723号）」

土砂災害警戒区域等の指定の公示に係る図書（その2）



様式-2 (土) 土砂災害警戒区域・土砂災害特別警戒区域 区域図 (その1)	土砂災害防止法施行令第二条の基準に該当する区域		N 縮尺 1:2,500	自然現象の種類	土石流	溪流番号	207-A59-01
	土砂災害防止法施行令第三条の基準に該当する区域	土石流の高さが1mを超える場合、土石等の移動による力が50kN/mを超える区域		告示番号		溪流名	
		土石流の高さが1mを超える場合、土石等の移動による力が50kN/m以下の区域		告示年月日		所在地	石垣市字桃里
	それ以外の区域						

土砂災害警戒区域の指定の公示に係る図書（その2-1）



様式-2-1 (土) 土砂災害警戒区域・土砂災害特別警戒区域 区域図 (その2)	土砂災害防止法施行令第二条の基準に該当する区域		N 	自然現象 の種類	土石流	溪流番号	207-A59-01
	土砂災害防止 法施行令第三 条の基準に該 当する区域			縮尺 1:2,500	告示番号		溪流名
	それ以外の区域		告示年月日			所在地	石垣市字桃里