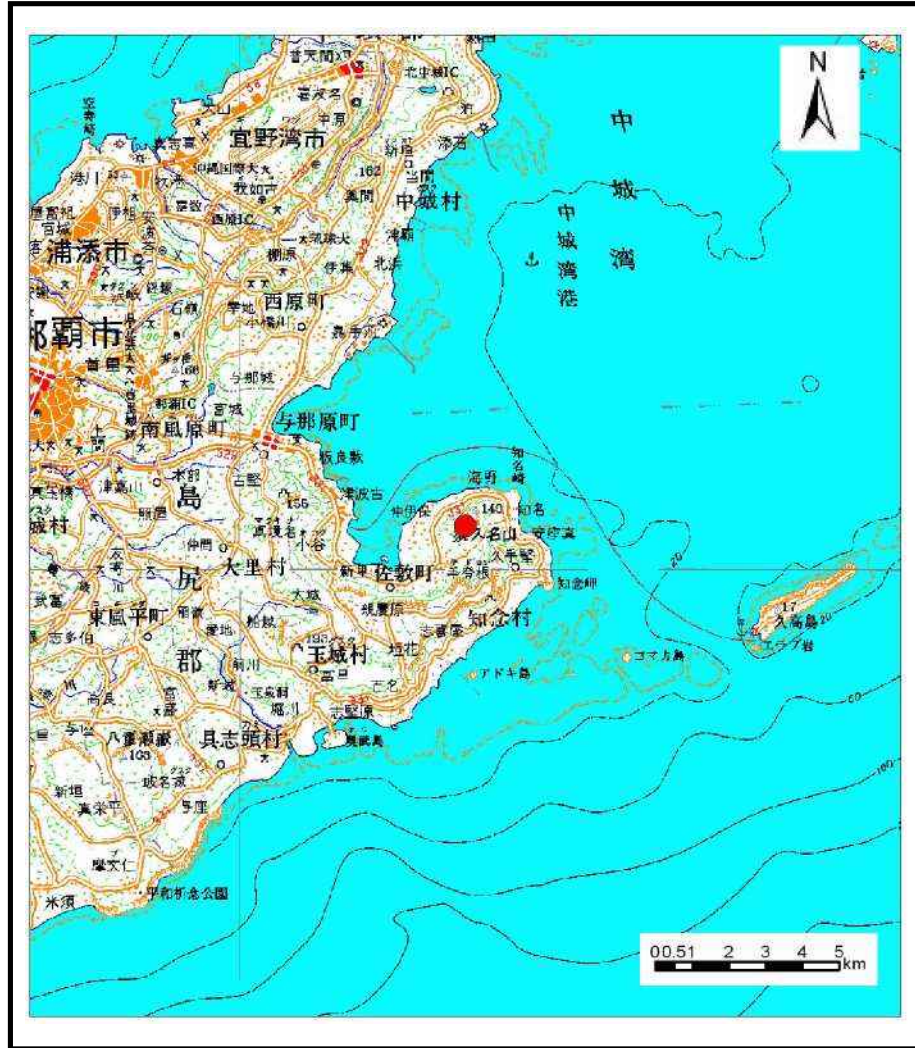
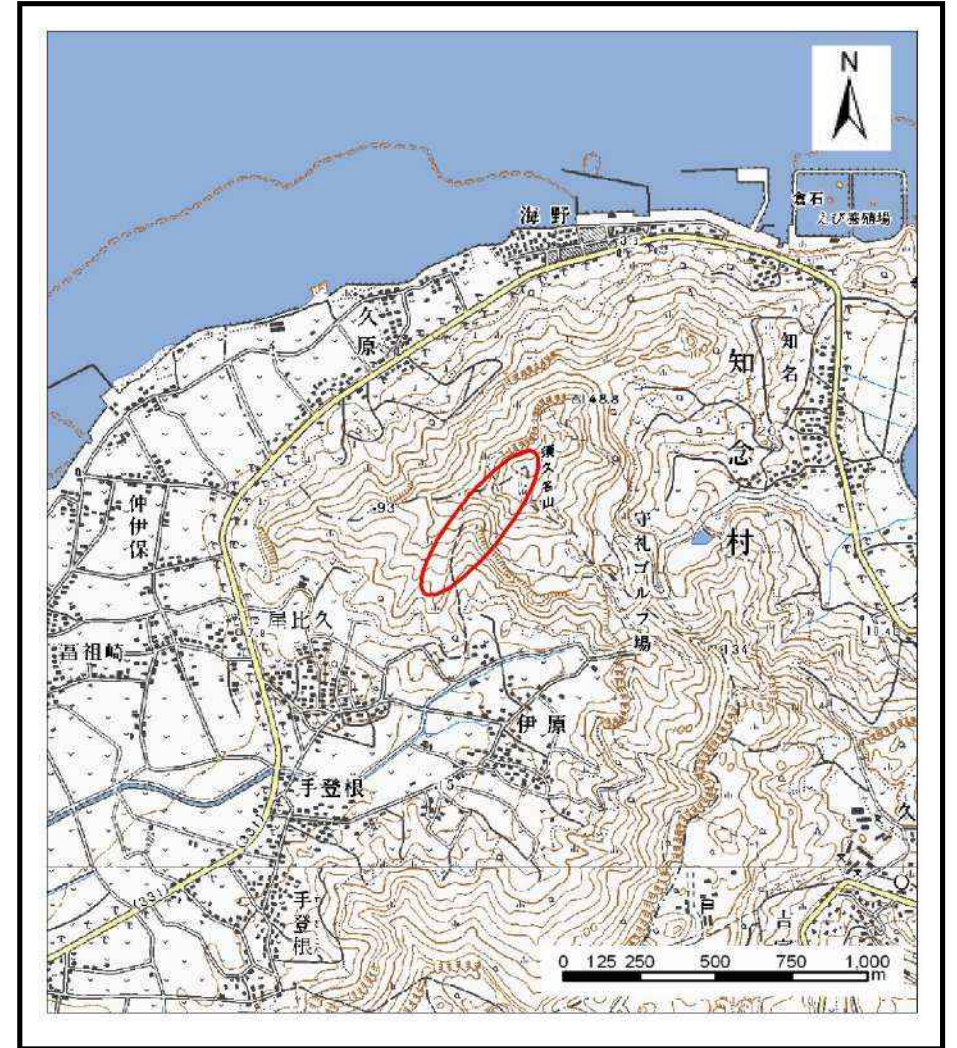


# 土砂災害警戒区域等の指定の公示に係る図書（その1）



(1/200,000)



(1/25,000)

様式-1 (土)  
土砂災害警戒区域・土砂災害特別警戒区域 位置図

自然現象の種類	土石流
溪流番号	347-B30-14
溪流名	
所在地	沖縄県南城市佐敷字伊原

「この地図は、国土地理院長の承認を得て、同院発行の数値地図200000（地図画像）及び数値地図25000（地図画像）を複製したものである。（承認番号 平20業複、第224号）」



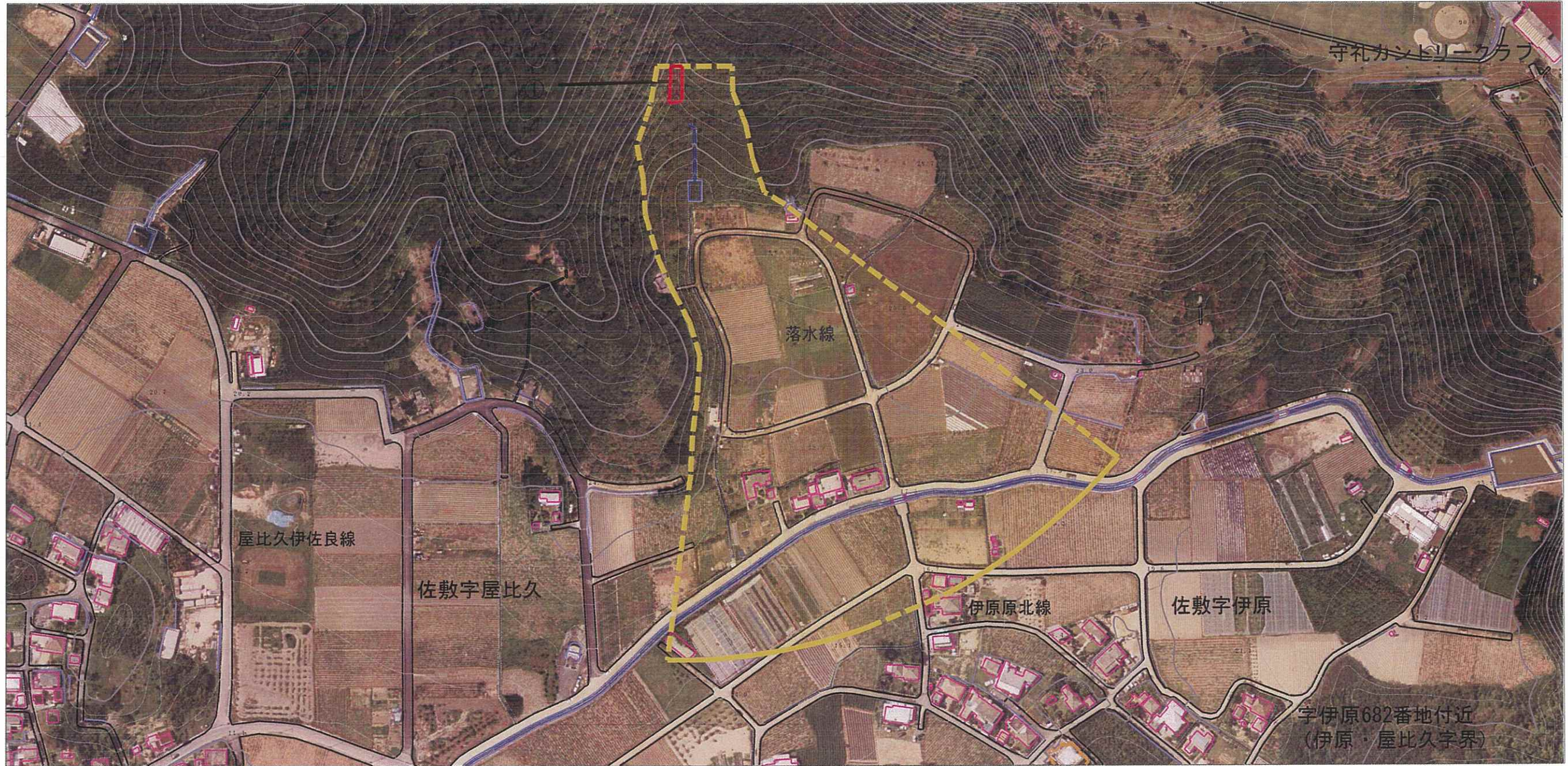
土砂災害警戒区域等の指定の公示に係る図書（その2）



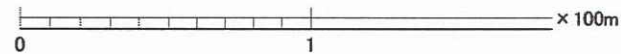
様式-2(土) 土砂災害警戒区域・土砂災害特別警戒区域 区域図(その1)	土砂災害防止法施行令第二条の基準に該当する区域		自然現象 の種類 土石流	溪流番号	347-B30-14		
	土砂災害防止法施行令第三条の基準に該当する区域			縮尺 1:2,500	告示番号	溪流名	
	土砂災害防止法施行令第三条の基準に該当する区域				告示年月日	所在地	沖縄県南城市佐敷字伊原
	その他の区域						



土砂災害警戒区域等の指定の公示に係る図書(その2-1)



22.9



様式-2-1(土)

土砂災害警戒区域・土砂災害特別警戒区域  
区域図(その2)

土砂災害防止法施行令第2条の基準に該当する区域

土石流の高さが1mを超える場合、土石等の  
移動による力が50kN/m<sup>2</sup>を超える区域

土砂災害防止  
法施行令第3  
条の基準に該  
当する区域

土石流の高さが1mを超える場合、土石等の  
移動による力が50kN/m<sup>2</sup>を超えない区域

その他の区域



N

縮尺

1:2,500

自然現象  
の種類

土石流

告示番号

告示年月日

溪流番号

溪流名

所在地

347-B30-14

沖縄県南城市佐敷字伊原

守礼カントリークラブ

落水線

屋比久伊佐良線

佐敷字屋比久

伊原原北線

佐敷字伊原

字伊原682番地付近  
(伊原・屋比久字界)