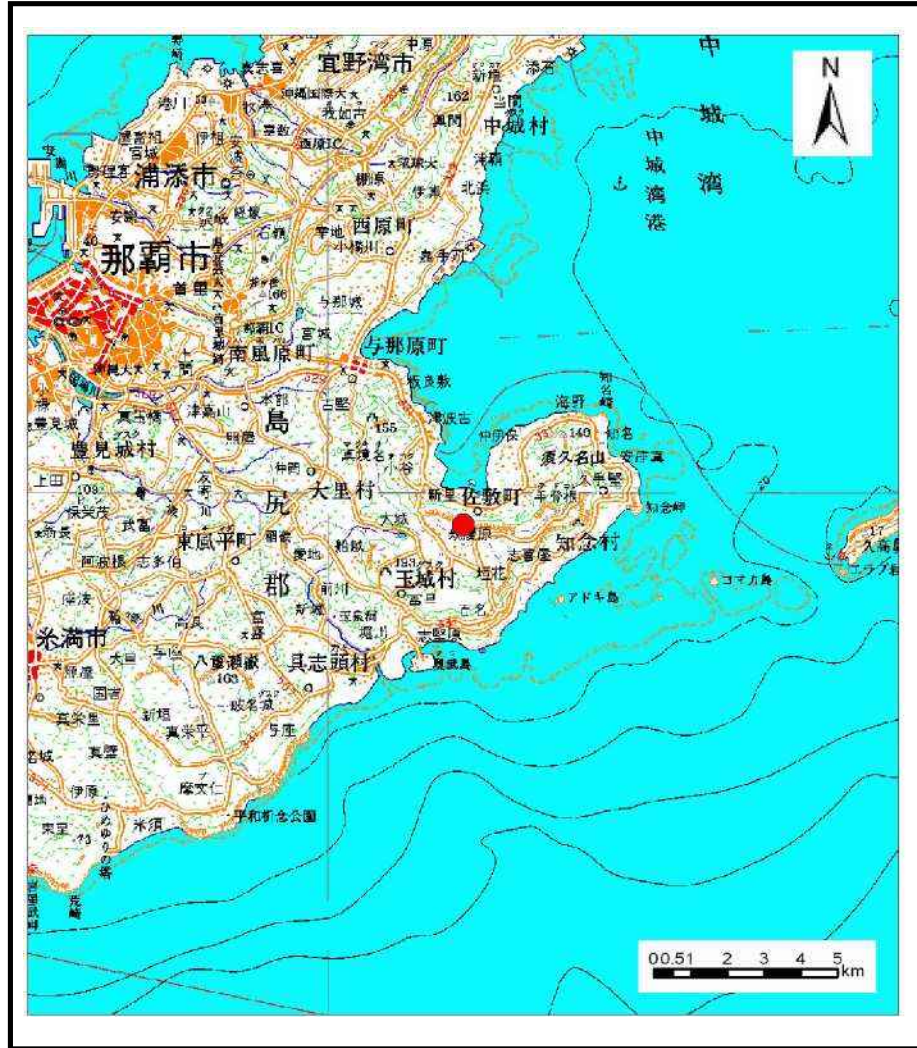
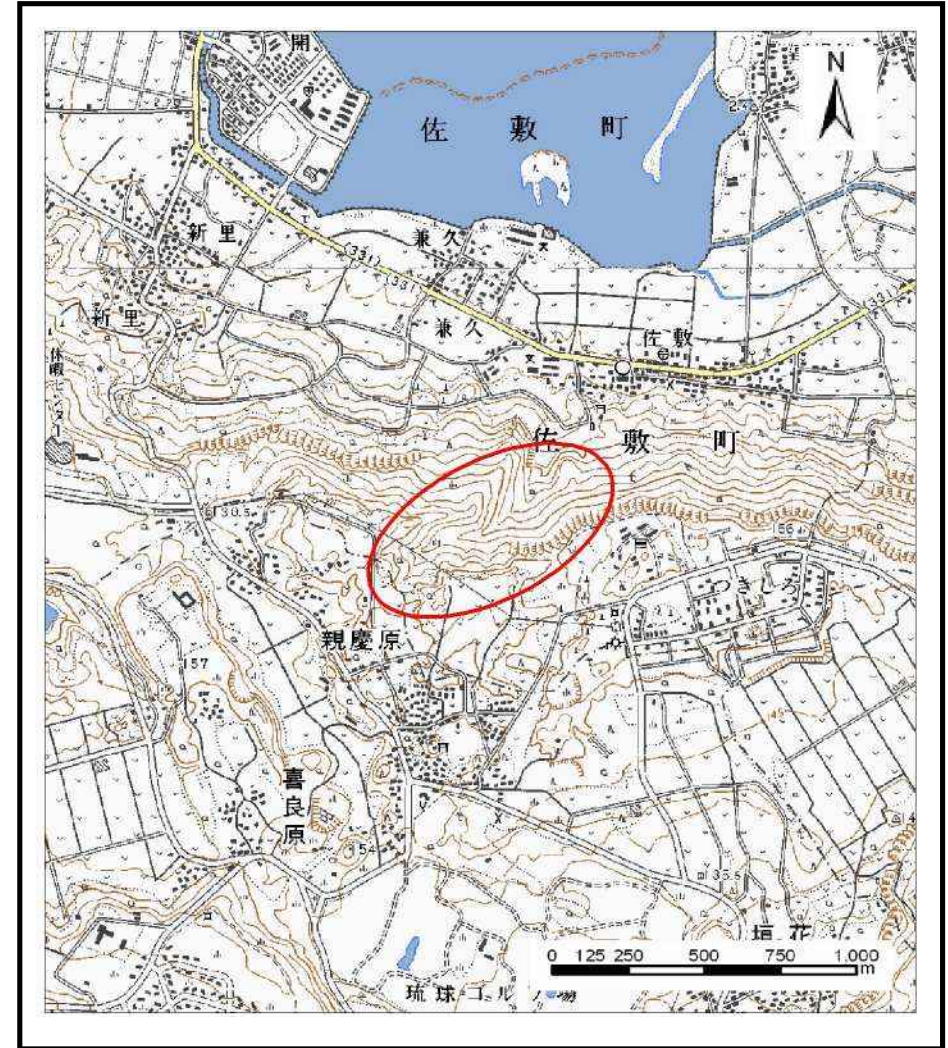


土砂災害警戒区域等の指定の公示に係る図書（その1）



(1/200,000)



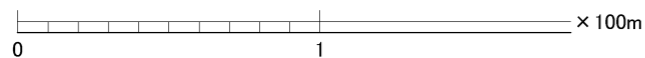
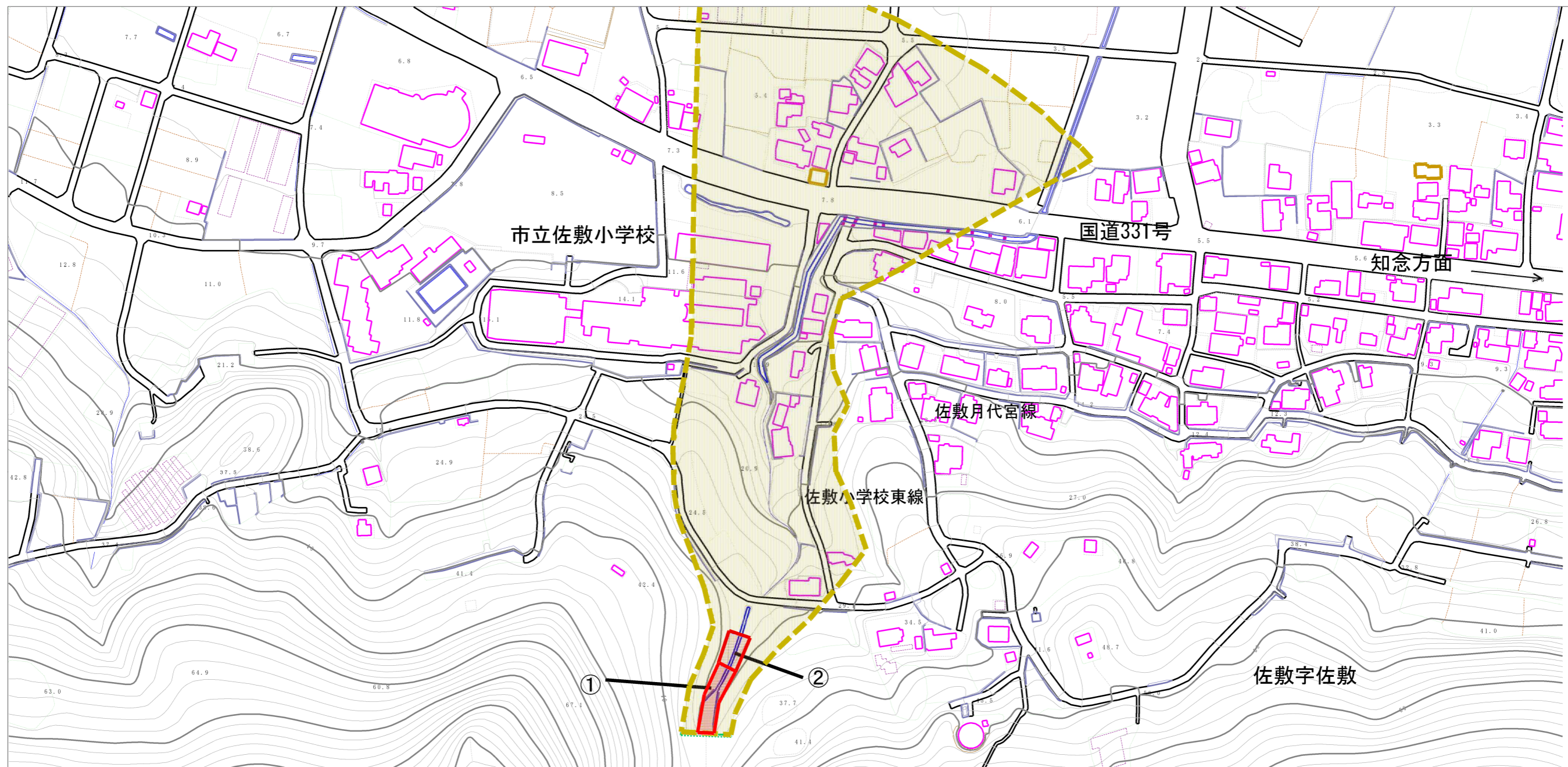
(1/25,000)

様式-1 (土)
土砂災害警戒区域・土砂災害特別警戒区域 位置図

自然現象の種類	土石流
溪流番号	347-A33-03
溪流名	
所在地	沖縄県南城市佐敷字佐敷

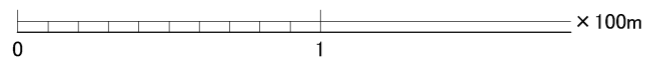
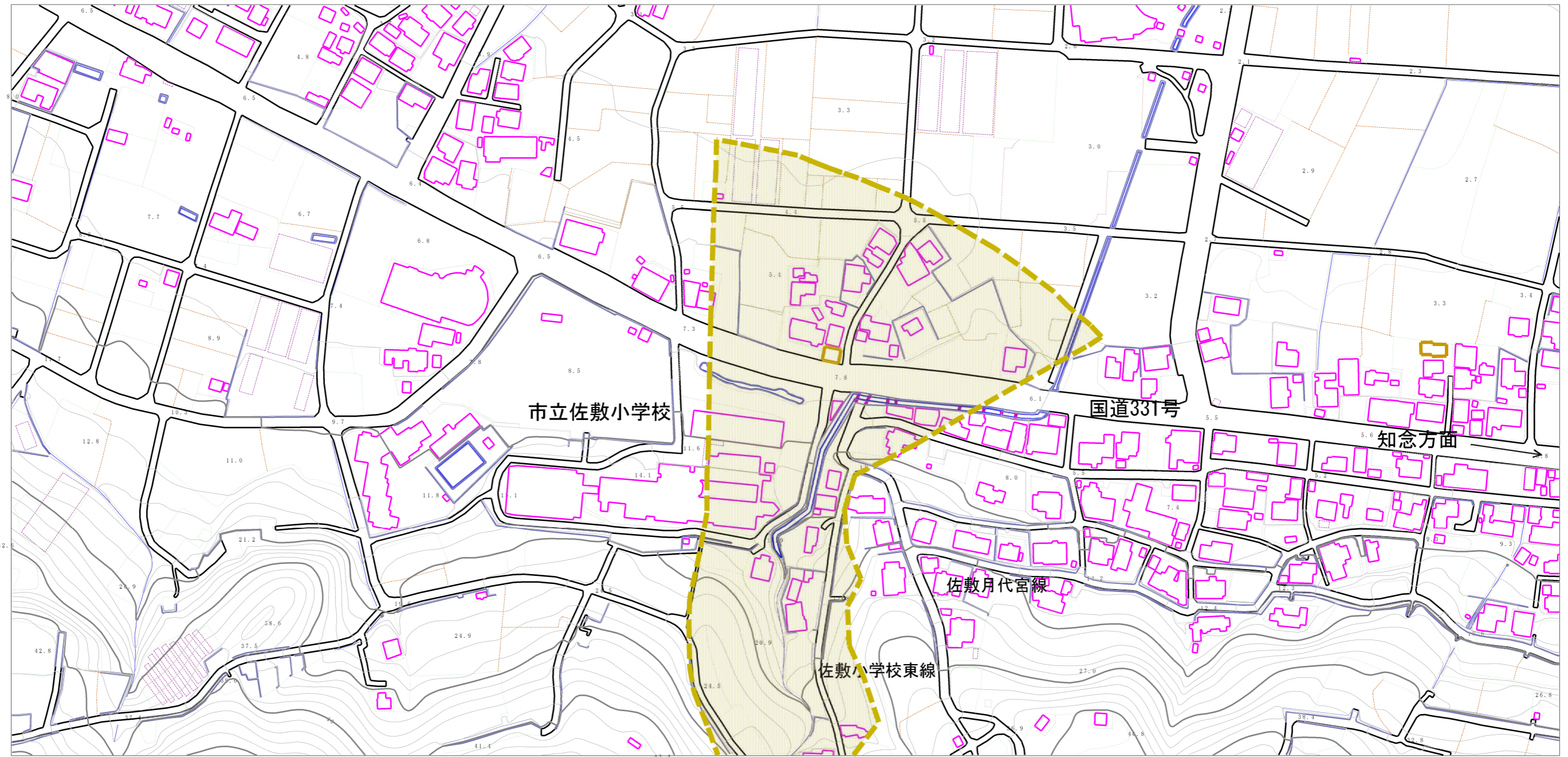
「この地図は、国土地理院長の承認を得て、同院発行の数値地図200000（地図画像）及び数値地図25000（地図画像）を複製したものである。（承認番号 平20業複、第224号）」

土砂災害警戒区域等の指定の公示に係る図書（その2）



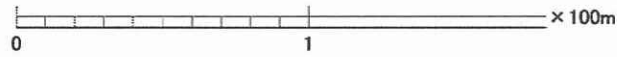
様式-2(土) 土砂災害警戒区域・土砂災害特別警戒区域 区域図(その1)	土砂災害防止法施行令第二条の基準に該当する区域		N 縮尺 1:2,500	自然現象の種類	土石流	溪流番号	347-A33-03
	土砂災害防止法施行令第三条の基準に該当する区域			告示番号		溪流名	
	その他の区域			告示年月日		所在地	沖縄県南城市佐敷字佐敷

土砂災害警戒区域等の指定の公示に係る図書（その2）



様式-2(土) 土砂災害警戒区域・土砂災害特別警戒区域 区域図(その1)	土砂災害防止法施行令第二条の基準に該当する区域			縮尺 1:2,500	自然現象の種類	土石流	溪流番号	347-A33-03
	土砂災害防止法施行令第三条の基準に該当する区域	土石流の高さが1mを超える場合、土石等の移動による力が50kN/m ² を超える区域			告示番号	溪流名		
		土石流の高さが1mを超える場合、土石等の移動による力が50kN/m ² を超えない区域			告示年月日	所在地	沖縄県南城市佐敷字佐敷	
		その他の区域						

土砂災害警戒区域等の指定の公示に係る図書(その2-1)

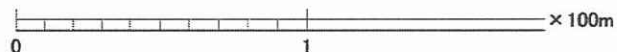


様式-2-1(土)

土砂災害警戒区域・土砂災害特別警戒区域
区域図(その2)

土砂災害防止法施行令第二条の基準に該当する区域		N 縮尺 1:2,500	自然現象 の種類	土石流	溪流番号	347-A33-03
土砂災害防止法施行令第三条の基準に該当する区域			告示番号		溪流名	
その他の区域			告示年月日		所在地	沖縄県南城市佐敷字佐敷

土砂災害警戒区域等の指定の公示に係る図書(その2-1)



様式-2-1(土)

土砂災害警戒区域・土砂災害特別警戒区域
区域図(その2)

土砂災害防止法施行令第2条の基準に該当する区域



自然現象
の種類

土石流

溪流番号

347-A33-03

土石流の高さが1mを超える場合、土石等の
移動による力が50kN/mを超える区域



縮尺

1:2,500

告示番号

溪流名

土砂災害防止
法施行令第3
条の基準に該
当する区域



告示年月日

所在地

沖縄県南城市佐敷字佐敷

土石流の高さが1mを超える場合、土石等の
移動による力が50kN/mを超えない区域



その他の区域

