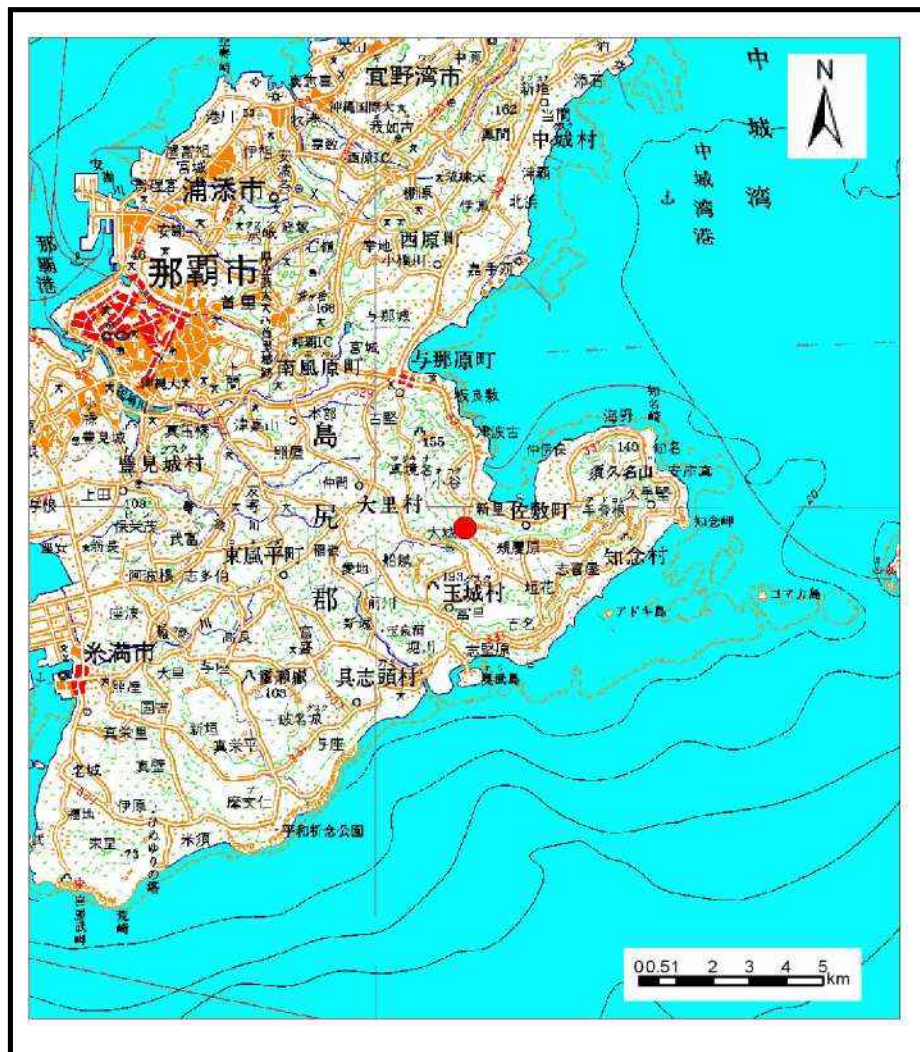
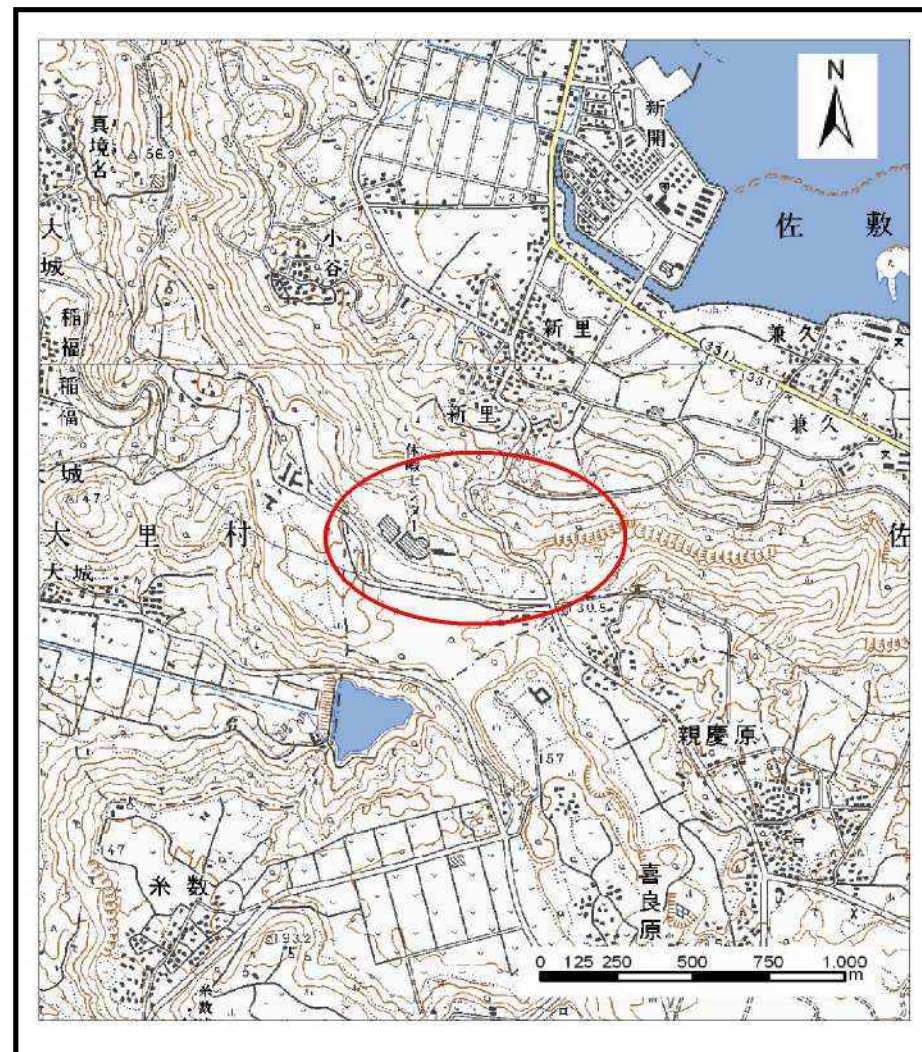


土砂災害警戒区域等の指定の公示に係る図書（その1）



(1/200,000)



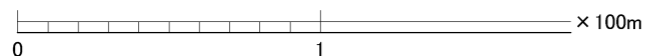
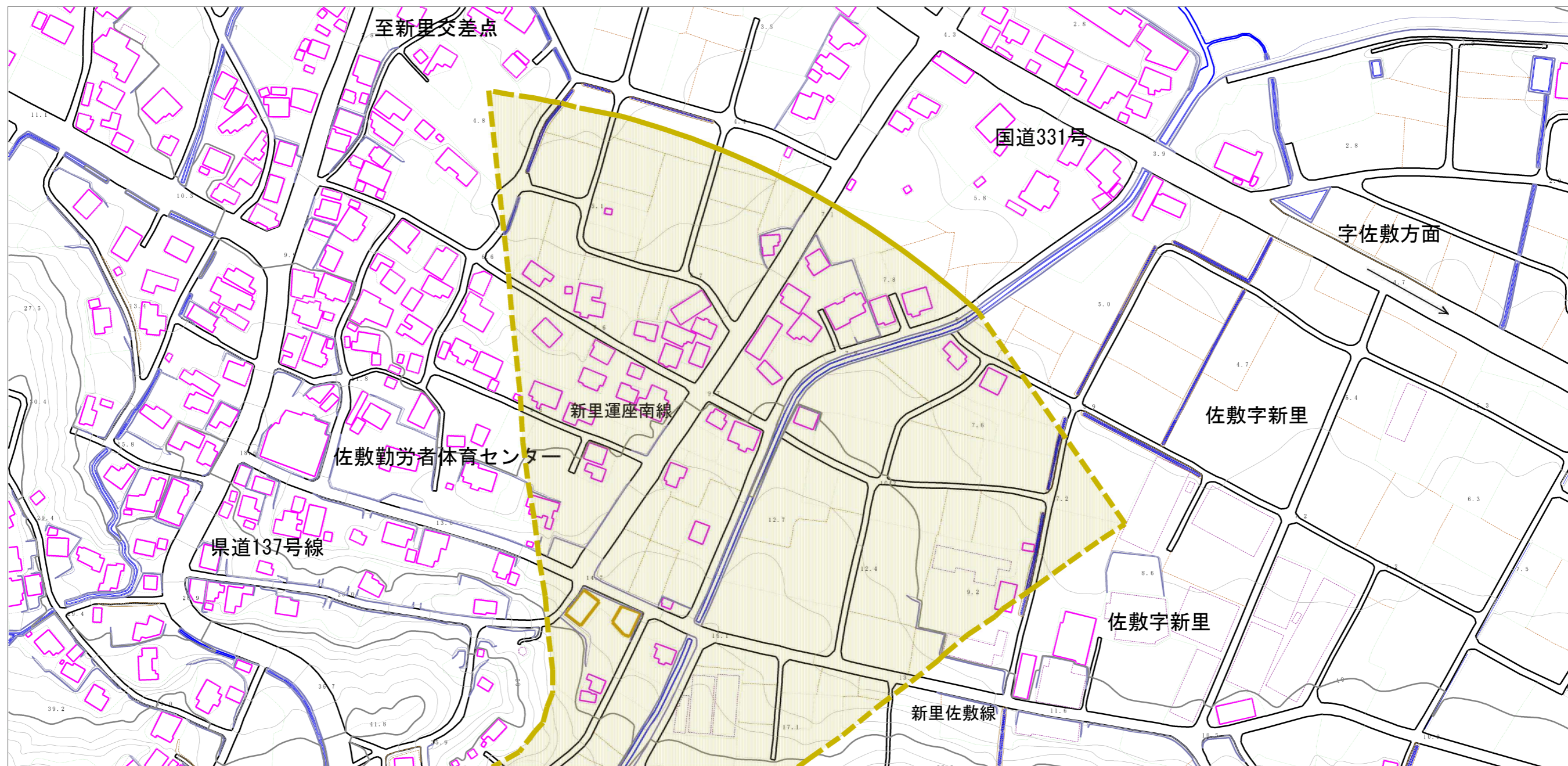
(1/25,000)

様式-1 (土)
土砂災害警戒区域・土砂災害特別警戒区域 位置図

自然現象の種類	土石流
溪流番号	347-A33-02
溪流名	
所在地	沖縄県南城市佐敷字新里

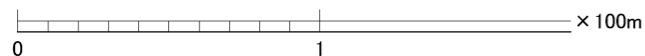
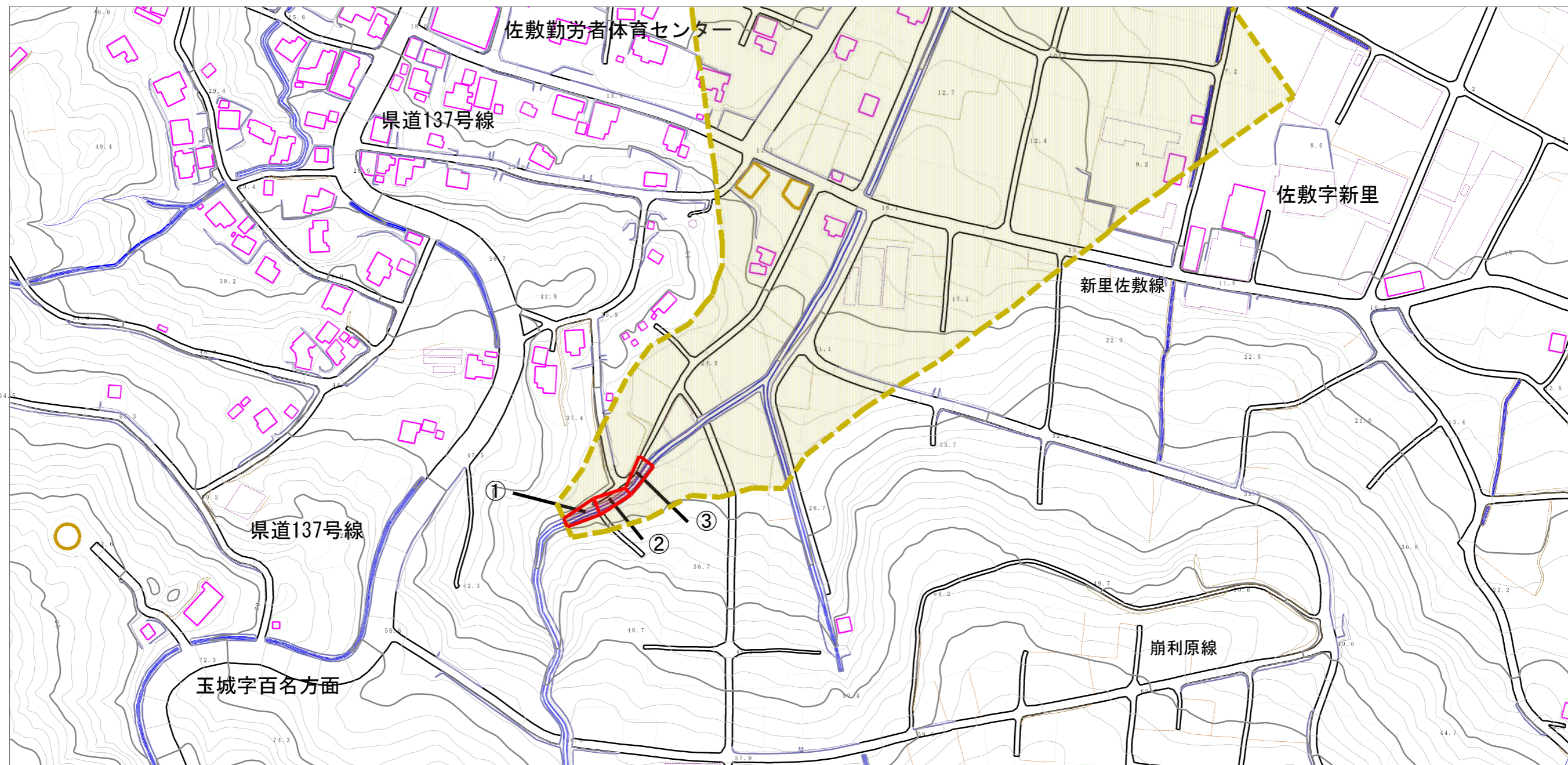
「この地図は、国土地理院長の承認を得て、同院発行の数値地図200000（地図画像）及び数値地図25000（地図画像）を複製したものである。（承認番号 平20業複、第224号）」

土砂災害警戒区域等の指定の公示に係る図書（その2）



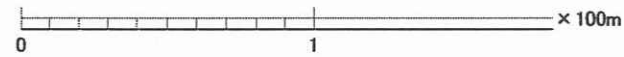
様式-2(土) 土砂災害警戒区域・土砂災害特別警戒区域 区域図(その1)	土砂災害防止法施行令第二条の基準に該当する区域		縮尺 1:2,500	自然現象の種類	土石流	溪流番号	347-A33-02
	土砂災害防止法施行令第三条の基準に該当する区域	 土石流の高さが1mを超える場合、土石等の移動による力が50kN/m ² を超える区域 土石流の高さが1mを超える場合、土石等の移動による力が50kN/m ² を超えない区域 その他の区域		告示番号	所在地	沖縄県南城市佐敷字新里	
				告示年月日		溪流名	

土砂災害警戒区域等の指定の公示に係る図書（その2）



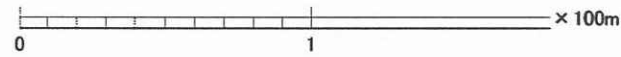
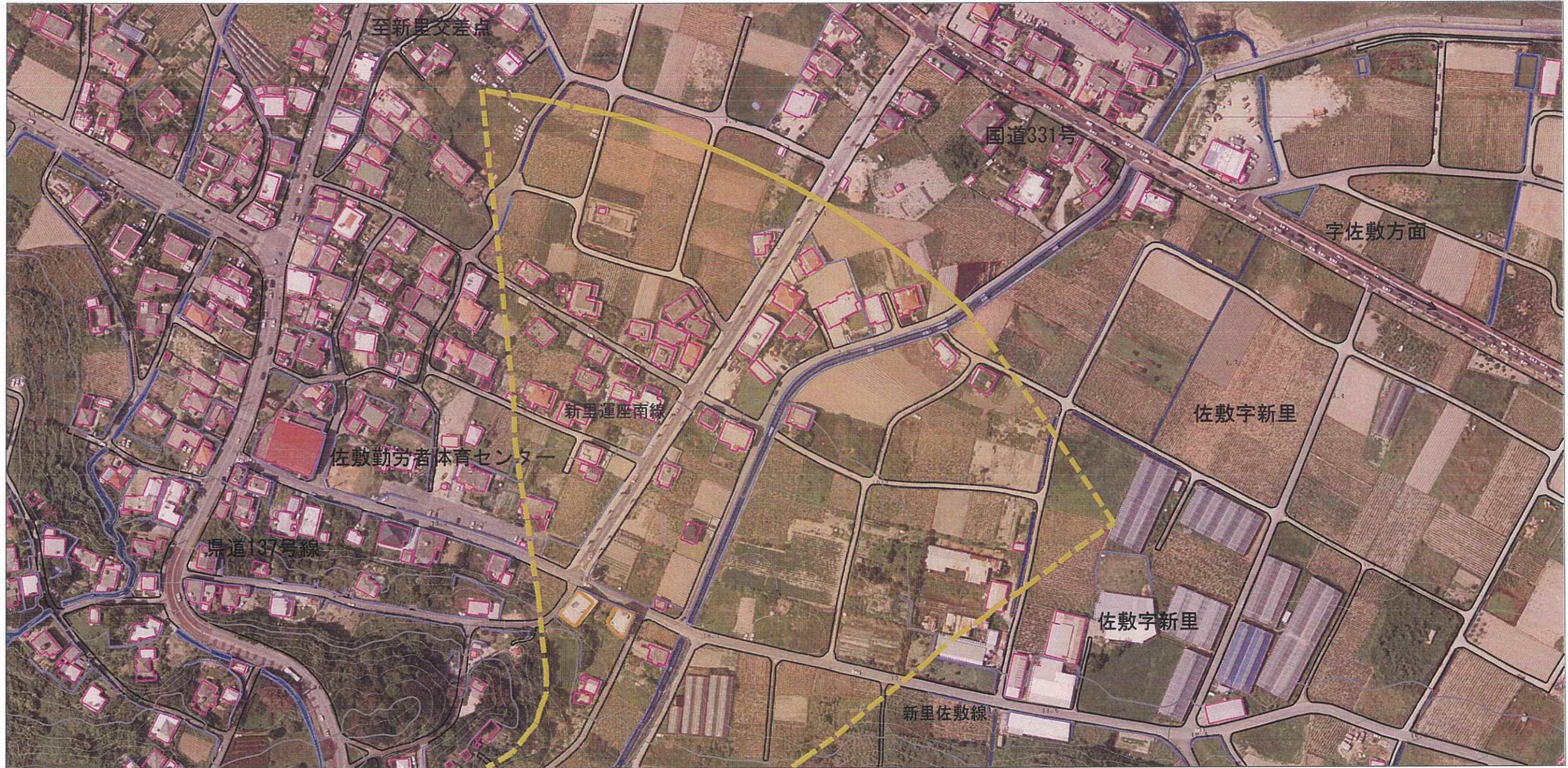
様式-2(土) 土砂災害警戒区域・土砂災害特別警戒区域 区域図(その1)	土砂災害防止法施行令第二条の基準に該当する区域		N 縮尺 1:2,500	自然現象の種類	土石流	溪流番号	347-A33-02
	土砂災害防止法施行令第三条の基準に該当する区域			告示番号		溪流名	
	土砂災害防止法施行令第三条の基準に該当する区域			告示年月日		所在地	沖縄県南城市佐敷字新里
	その他の区域						

土砂災害警戒区域等の指定の公示に係る図書(その2-1)



様式-2-1(土) 土砂災害警戒区域・土砂災害特別警戒区域 区域図(その2)	土砂災害防止法施行令第二条の基準に該当する区域		N 縮尺 1:2,500	自然現象の種類	土石流	溪流番号	347-A33-02
	土砂災害防止法施行令第三条の基準に該当する区域			告示番号		溪流名	
	その他の区域			告示年月日		所在地	沖縄県南城市佐敷字新里

土砂災害警戒区域等の指定の公示に係る図書(その2-1)



様式-2-1(土)

土砂災害警戒区域・土砂災害特別警戒区域
区域図(その2)

土砂災害防止法施行令第二条の基準に該当する区域

土砂災害防止法施行令第三条の基準に該当する区域

その他の区域



縮尺
1:2,500

自然現象
の種類

告示番号

告示年月日

土石流

溪流番号

溪流名

所在地

347-A33-02

沖縄県南城市佐敷字新里

土砂災害警戒区域等の指定の公示に係る図書（その3）

区分番号	想定される力の大きさのうち最大のもの (kN/m ²)	土石流の高さ (m)
①	14.5	0.7
②	23.6	1.1
③	12.8	0.7

様式-3 (土)
建築物の構造の規制に必要な衝撃に関する事項

自然現象の種類	土石流	溪流番号	347-A33-02
告示番号		溪流名	
告示年月日		所在地	沖縄県南城市佐敷字新里