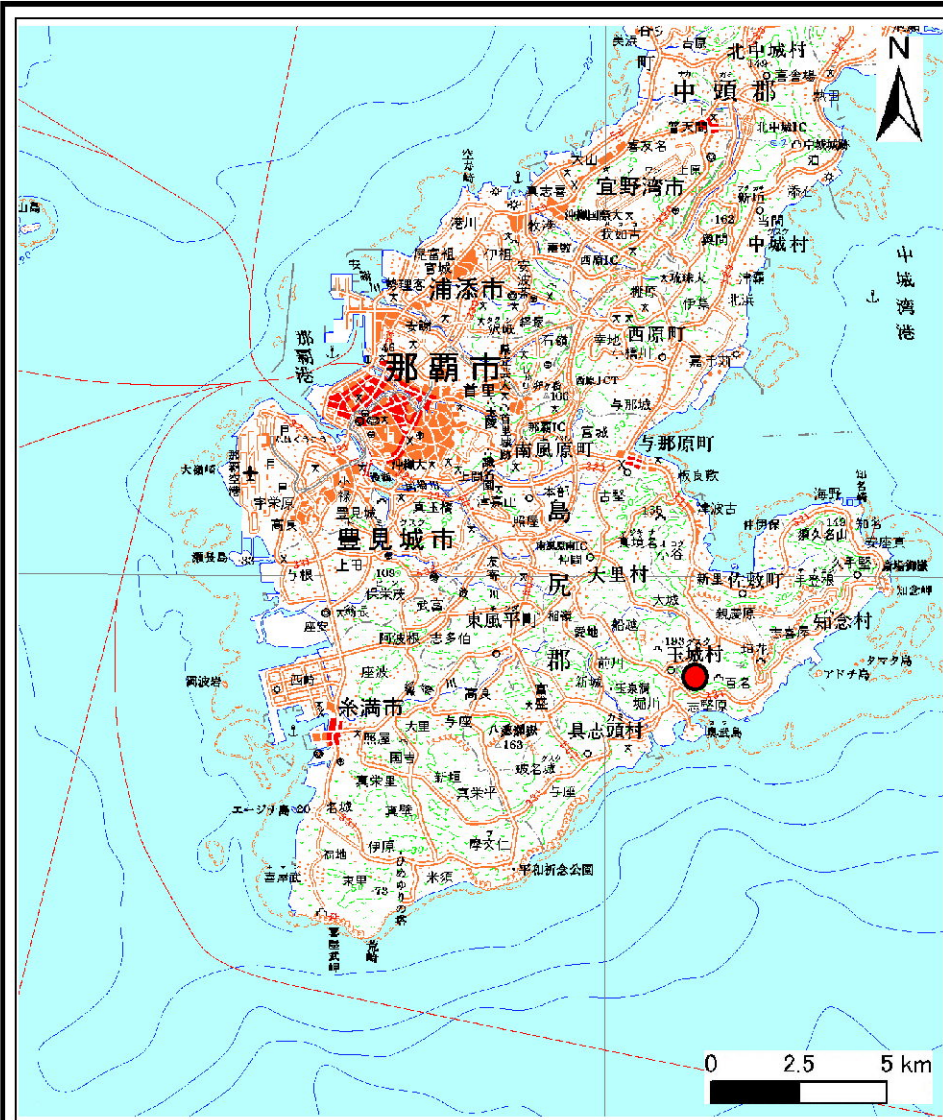
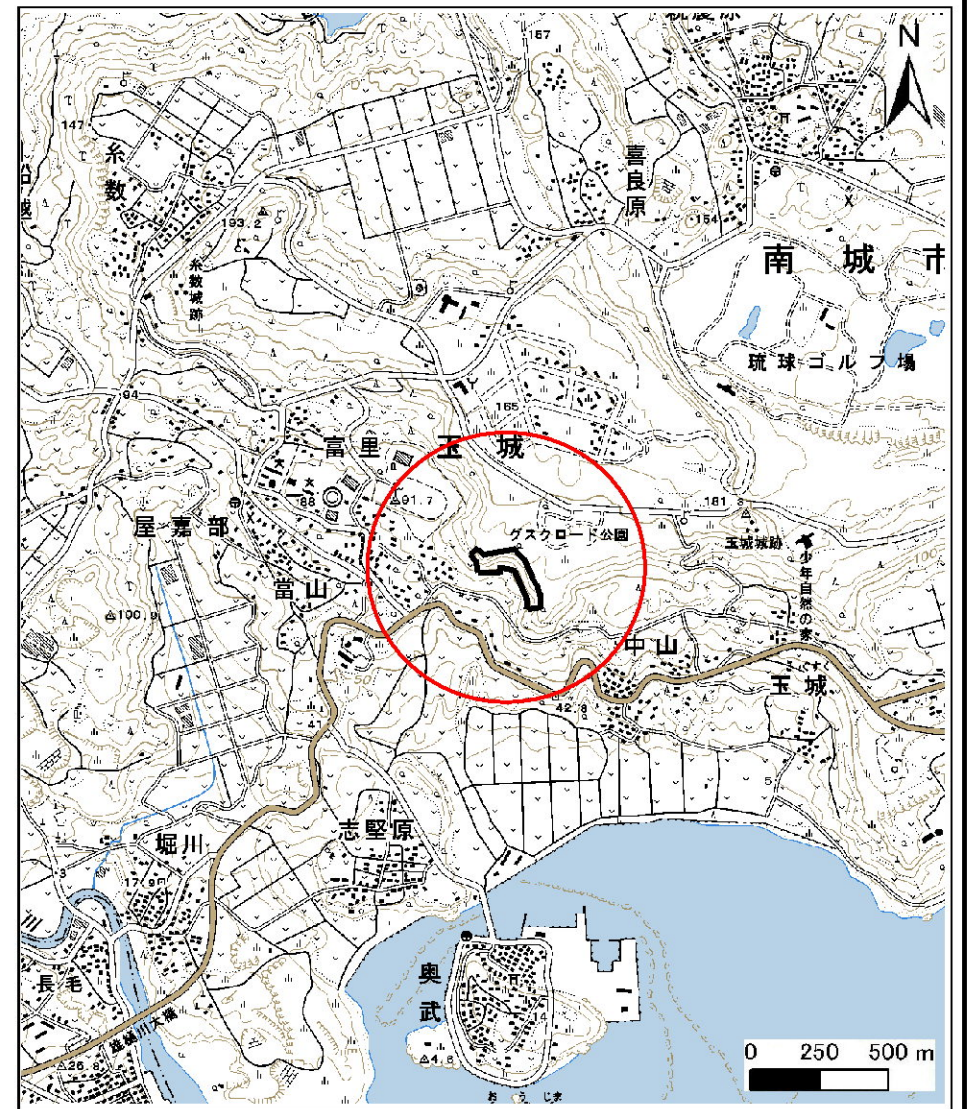


土砂災害警戒区域等の指定の公示に係る図書(その1)



(1/200,000)



(1/25,000)

様式-1(急)
土砂災害警戒区域・土砂災害特別警戒区域
位置図

自然現象の種類

箇所番号

箇所名

所在地

急傾斜の崩壊

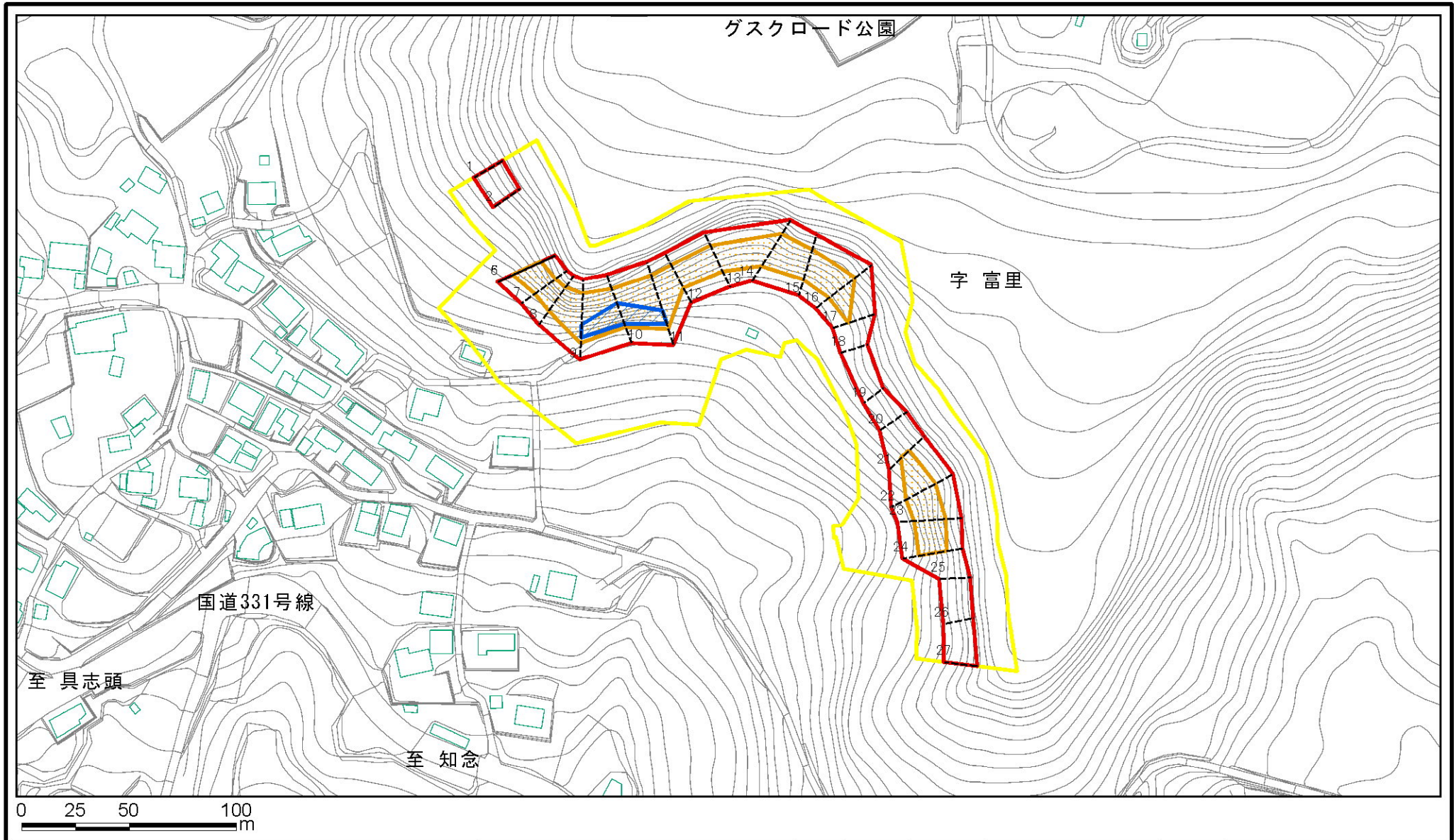
I-251

富里

南城市玉城大字富里小字賀留川原

この地図は、国土地理院の承認を得て、同院発行の20万分の1・2万5千分の1の地形図を複製したものである。(承認番号 平20業複、第224号)

土砂災害警戒区域等の指定の公示に係る図書(その2)



様式-2(急)

土砂災害警戒区域・土砂災害特別警戒区域
区域図(その1)

土砂災害防止法施行令第二条の基準に該当する区域



自然現象
の種類

急傾斜地の崩壊

箇所番号

I-251

土砂災害防止法
施行令第三条の
基準に該当する
区域



縮尺

告示番号

箇所名

富里

土砂等の(移動)高さが1m以下の場合
土砂等の移動による力が100kN/m²を超える区域



1:2,500

告示年月日

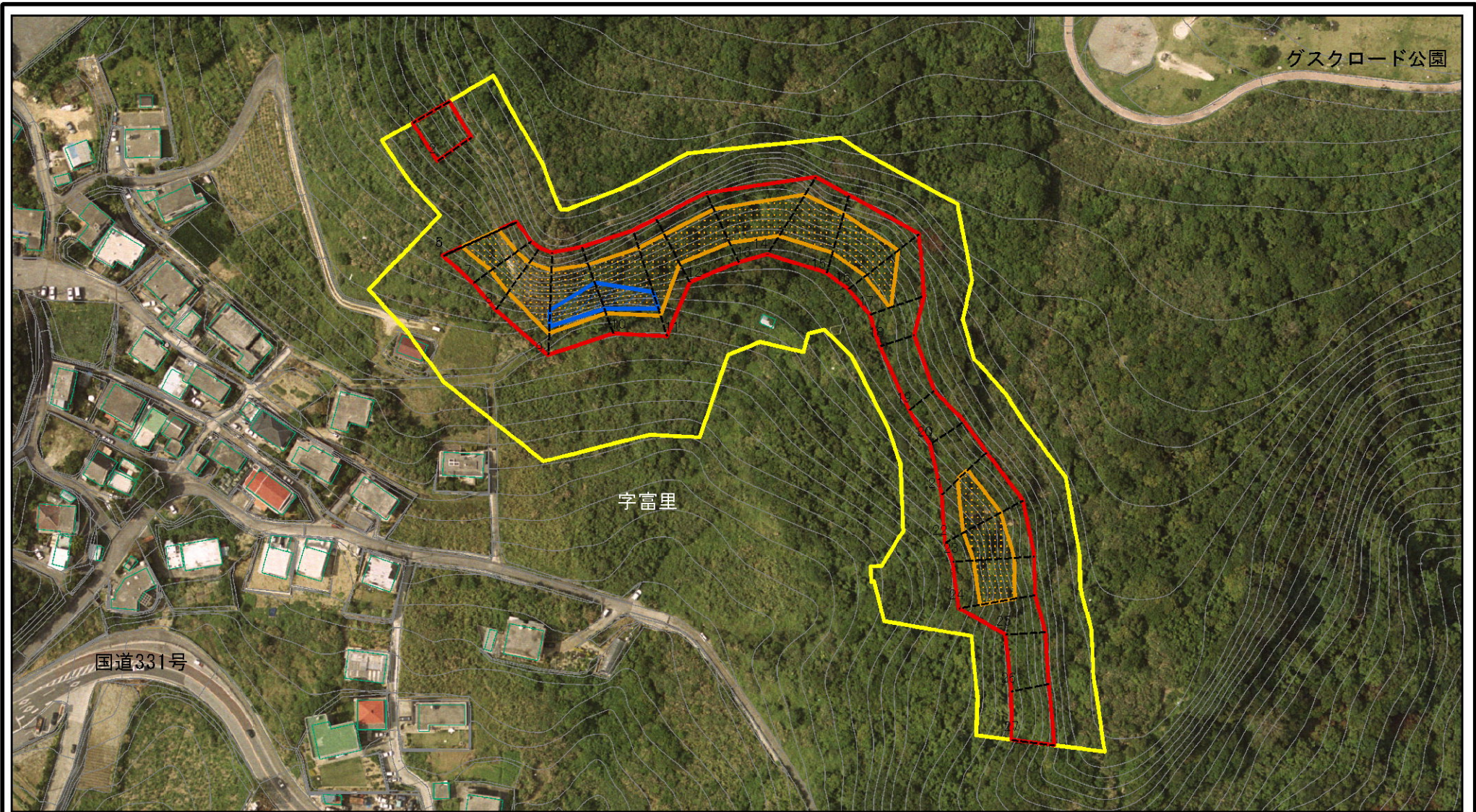
所在地

南城市玉城大字富里小字賀留川原

土砂等の堆積の高さが3mを超える区域
それ以外の区域



土砂災害警戒区域等の指定の公示に係る図書(その2-1)



様式-2-1(急) 土砂災害警戒区域・土砂災害特別警戒区域 区域図(その2)	土砂災害防止法施行令第二条の基準に該当する区域		 縮尺 1:2,000	自然現象の種類	急傾斜地の崩壊	箇所番号	I-251
	土砂災害防止法施行令第三条の基準に該当する区域			告示番号		箇所名	富里
	土砂等の(移動)高さが1m以下の場合、土砂等の移動による力が100kN/m ² を超える区域		告示年月日		所在地	南城市玉城大字富里小字賀留川原	
	土砂等の堆積の高さが3mを超える区域						
それ以外の区域							