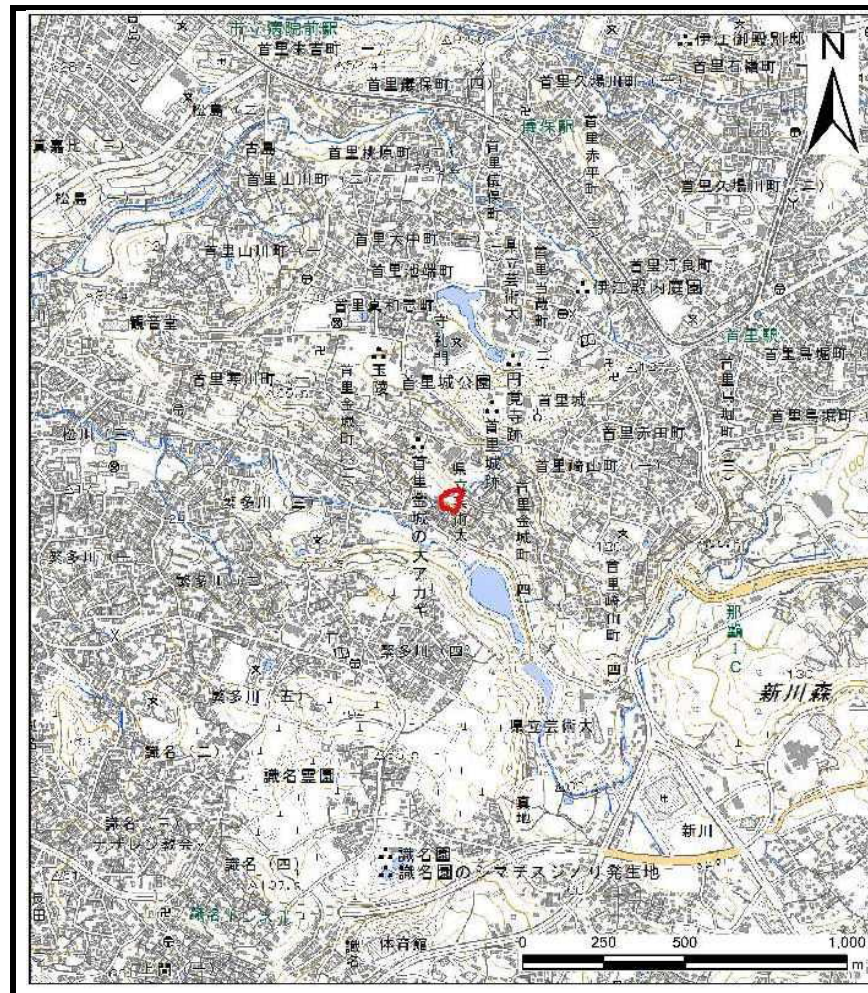


土砂災害警戒区域等の指定の公示に係る図書（その1）



(1/200,000)



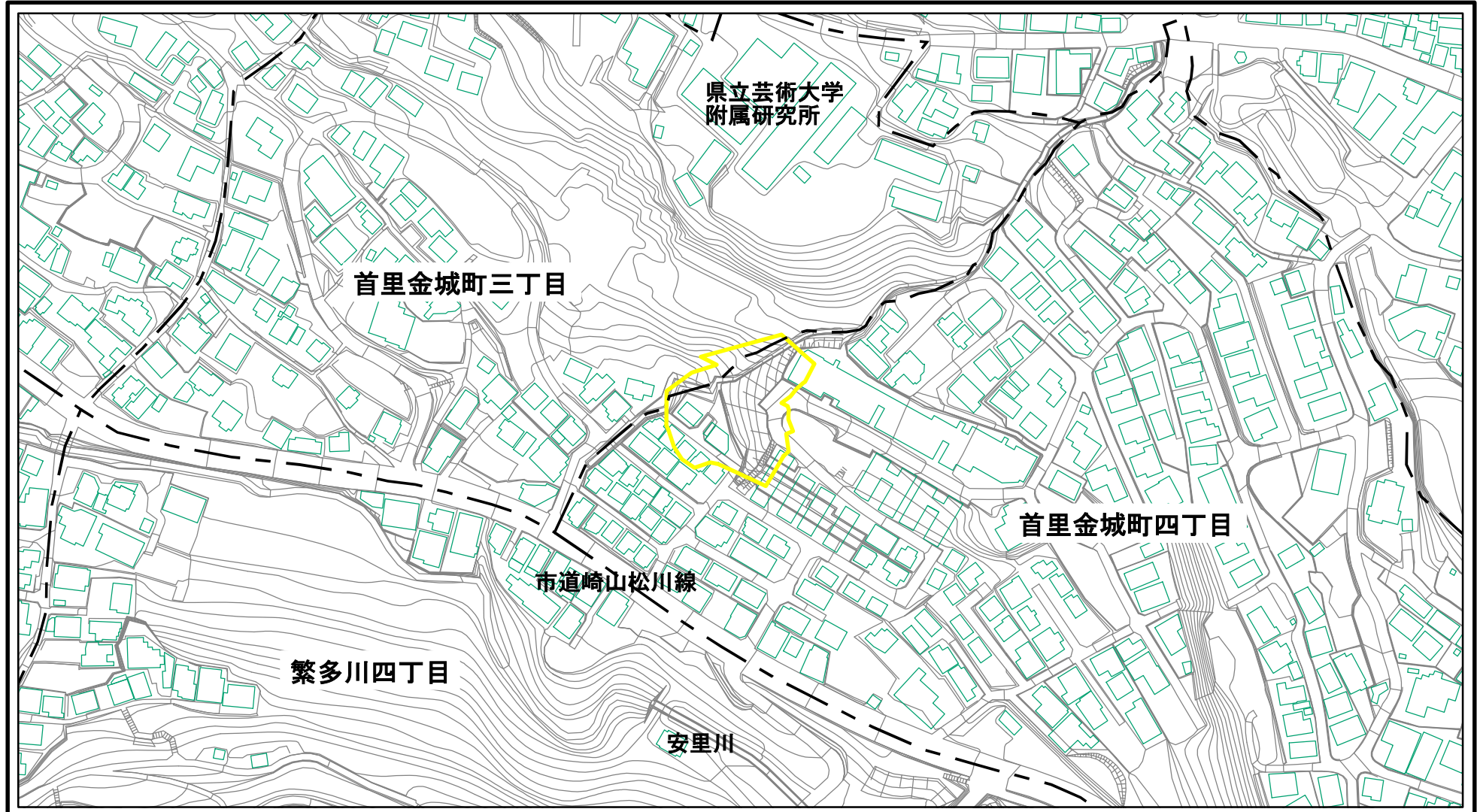
(1/25,000)

様式-1（急）
土砂災害警戒区域・土砂災害特別警戒区域
位置図

自然現象の種類	急傾斜地の崩壊
箇所番号	I-205-2
箇所名	金城(1)-2
所在地	那覇市首里金城町三丁目、四丁目

「この地図は、国土地理院長の承認を得て、同院発行の電子地形図25000及び電子地形図20万を複製したものである。(承認番号 平20業複、第224号)」

土砂災害警戒区域等の指定の公示に係る図書(その2)



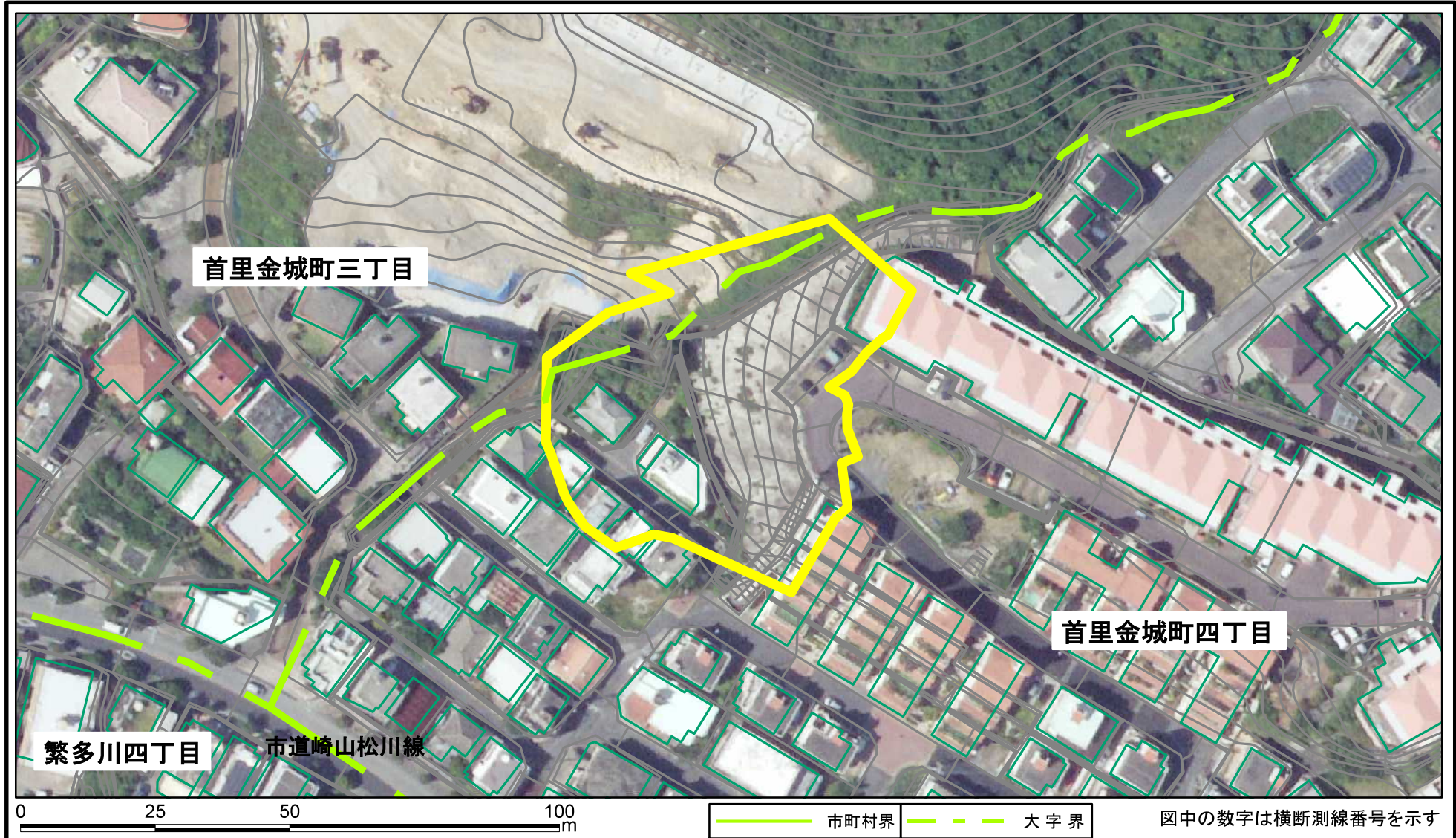
0 25 50 100
m

—— 市町村界 - - - 大字界

図中の数字は横断測線番号を示す

様式-2(急) 土砂災害警戒区域・土砂災害特別警戒区域 区域図(その1)	土砂災害防止法施行令第二条の基準に該当する区域		縮尺 1:2,500	自然現象の種類	急傾斜地の崩壊	箇所番号	I-205-2
	土砂災害防止法施行令第三条の基準に該当する区域			告示番号		箇所名	金城(1)-2
	土砂等の(移動)高さが1m以下の場合、土砂等の移動による力が100kN/mを超える区域		告示年月日		所在地	那覇市首里金城町三丁目、四丁目	
	土砂等の堆積の高さが3mを超える区域						
	それ以外の区域						

土砂災害警戒区域等の指定の公示に係る図書(その2-1)



様式-2-1(急) 土砂災害警戒区域・土砂災害特別警戒区域 区域図(その2)	土砂災害防止法施行令第二条の基準に該当する区域		N 縮尺 1:1,000	自然現象の種類	急傾斜地の崩壊	箇所番号	I-205-2
	土砂災害防止法施行令第三条の基準に該当する区域			告示番号		箇所名	金城(1)-2
	土砂等の(移動)高さが1m以下の場合、土砂等の移動による力が100kN/mを超える区域		市町村界 大字界	告示年月日		所在地	那覇市首里金城町三丁目、四丁目
	土砂等の堆積の高さが3mを超える区域			図中の数字は横断測線番号を示す			
それ以外の区域							