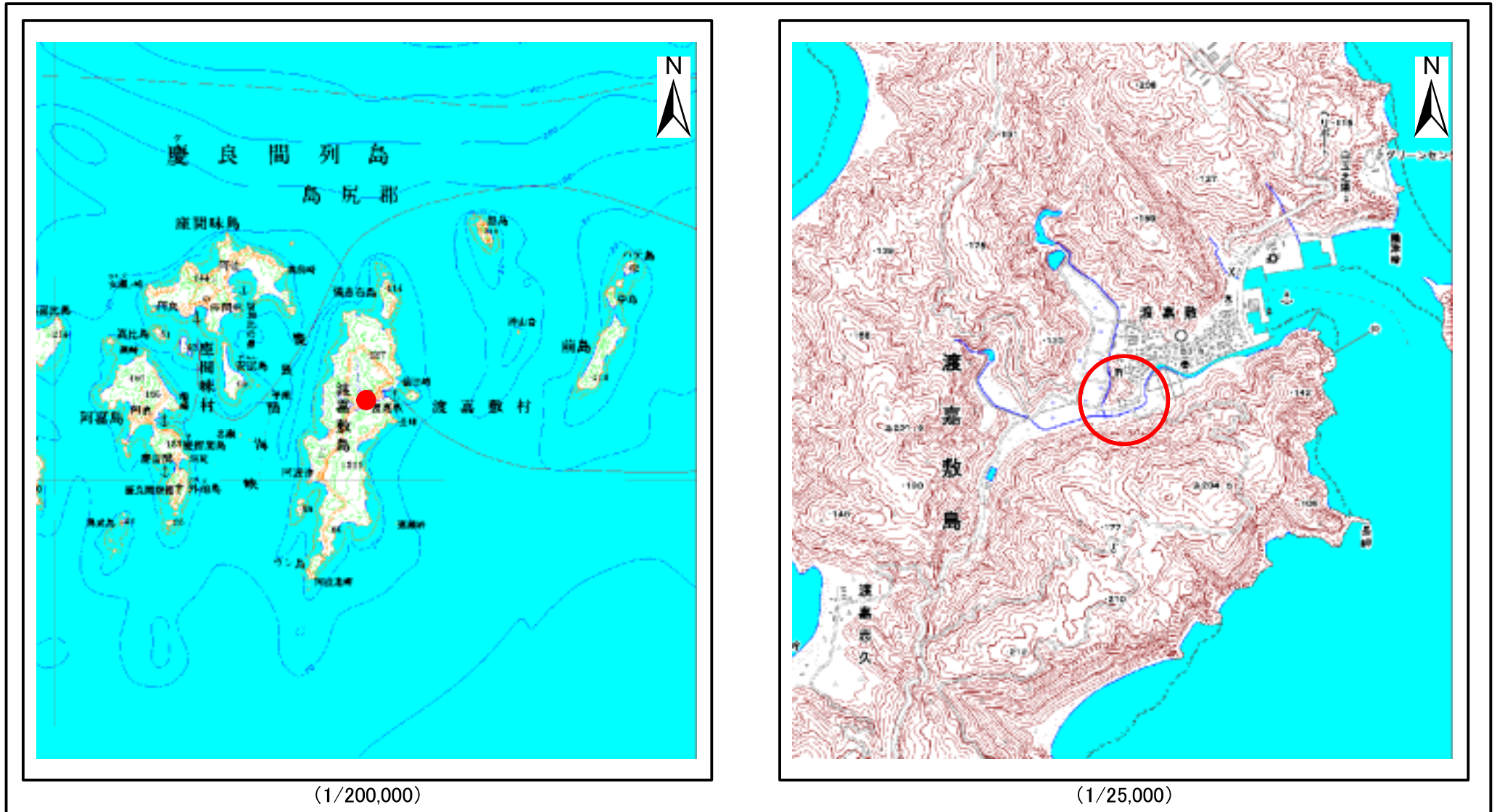


(注意) 当該資料は、土砂災害特別警戒区域等の指定に係る説明会のための資料となっています。当該資料を証明書等に利用することはご遠慮下さい。なお、指定後は沖縄県海岸防災課ホームページ又は南部土木務所で公開されます。

土砂災害特別警戒区域等の指定の公示に係る図書 (案) (その1)



(1/200,000)

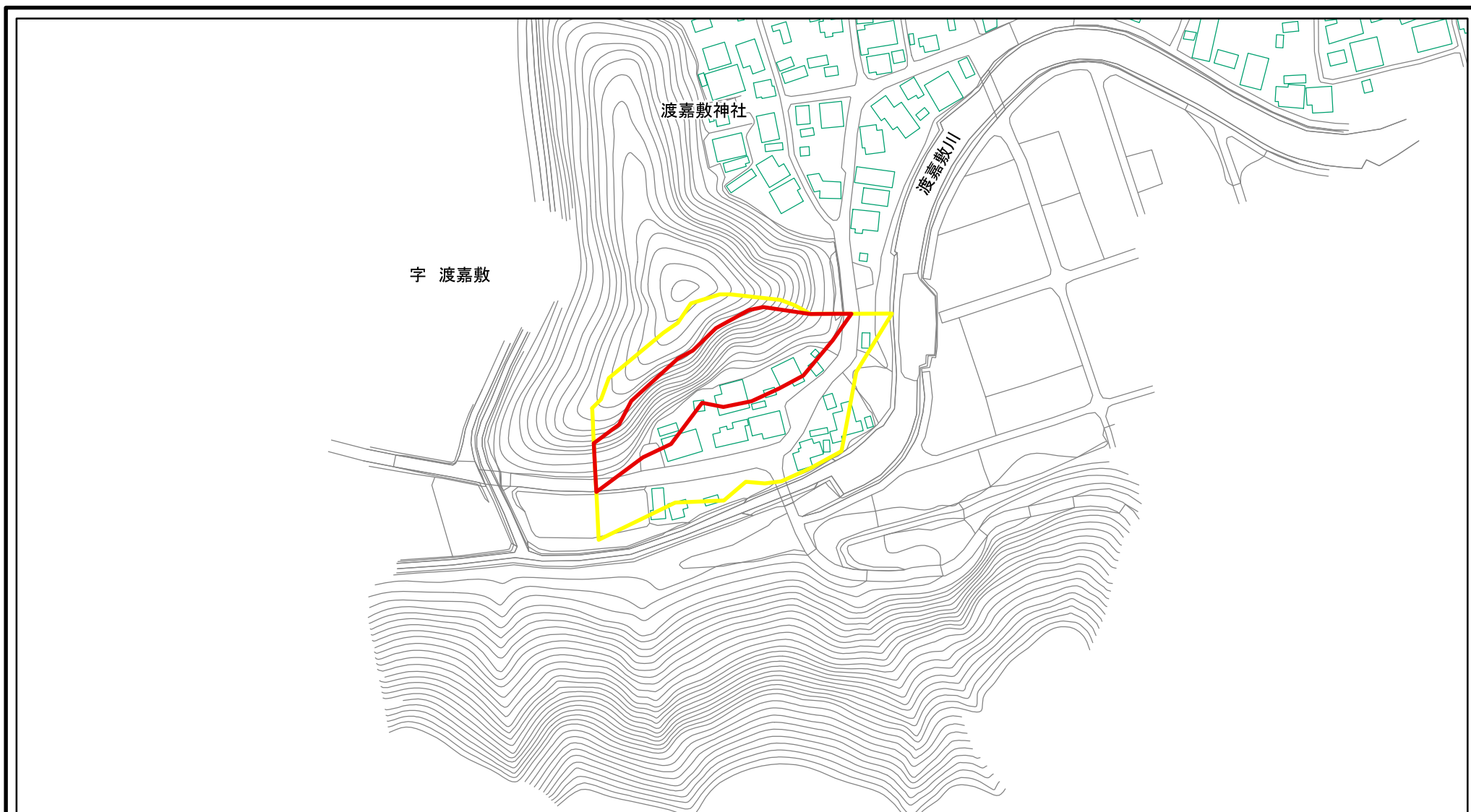
(1/25,000)

様式-1(急) 土砂災害警戒区域・土砂災害特別警戒区域 位置図	自然現象の種類	急傾斜地の崩壊
	箇所番号	I-441
	箇所名	渡嘉敷(4)
	所在地	沖縄県島尻郡渡嘉敷村渡嘉敷西原

この地図は、国土地理院長の承認を得て、同院発行の数値地図200000(地図画像)及び数値地図25000(地図画像)を複製したものである。(承認番号 平22業複、第779号)

(注意) 当該資料は、土砂災害特別警戒区域等の指定に係る説明会のための資料となっています。当該資料を証明書等に利用することはご遠慮下さい。なお、指定後は沖縄県海岸防災課ホームページ又は南部土木務所で公開されます。

土砂災害特別警戒区域等の指定の公示に係る図書(案) (その2)

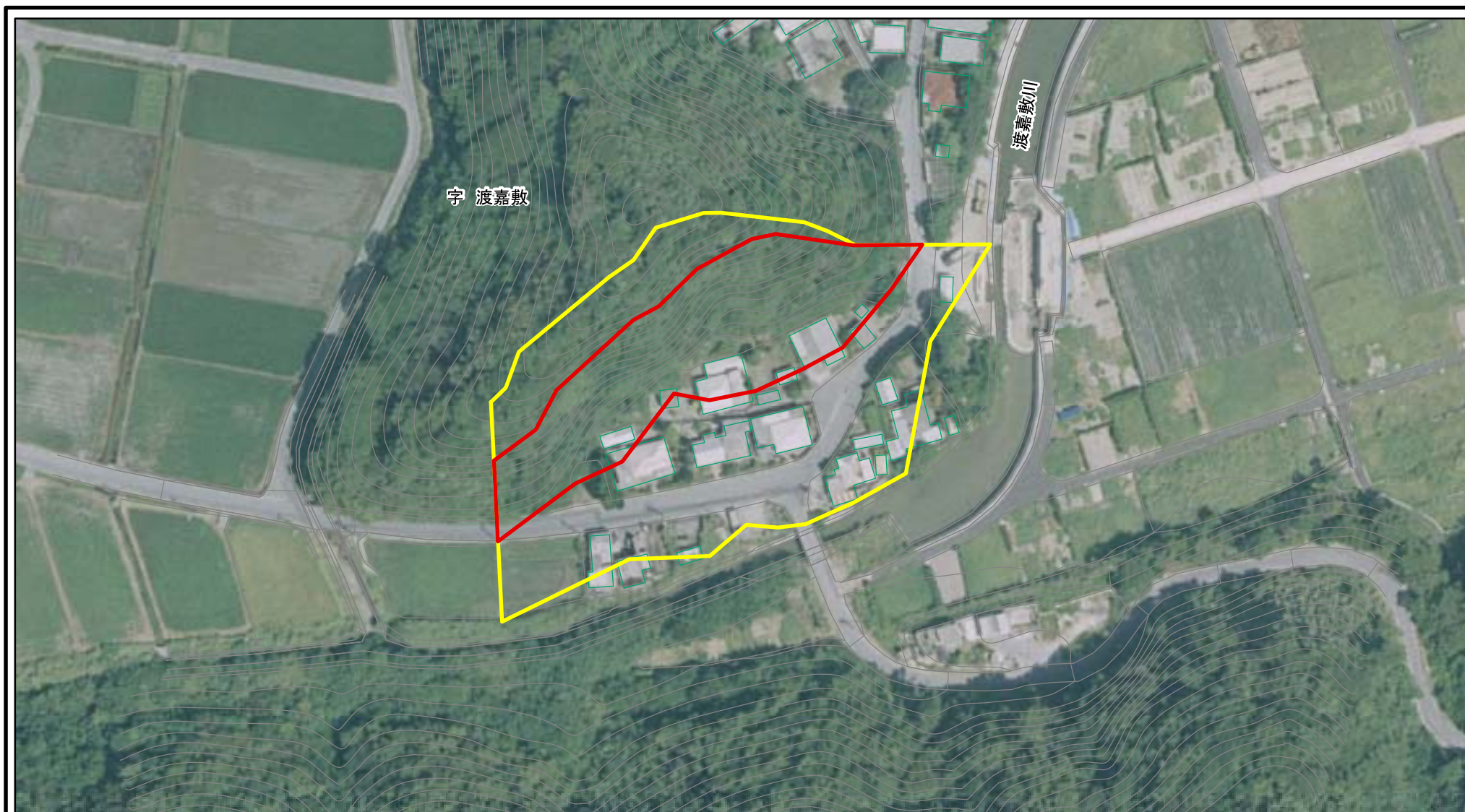


図中の数字は横断測線番号を示す

様式-2(急) 土砂災害警戒区域・土砂災害特別警戒区域 区域図(その1)	土砂災害防止法施行令第二条の基準に該当する区域		N 縮尺 1:2,500	自然現象の種類	急傾斜地の崩壊	箇所番号	I-441
	土砂災害防止法施行令第三条の基準に該当する区域			告示番号		箇所名	渡嘉敷(4)
	それ以外の区域			告示年月日		所在地	沖縄県島尻郡渡嘉敷村渡嘉敷西原

(注意) 当該資料は、土砂災害特別警戒区域等の指定に係る説明会のための資料となっています。当該資料を証明書等に利用することはご遠慮下さい。なお、指定後は沖縄県海岸防災課ホームページ又は南部土木務所で公開されます。

土砂災害特別警戒区域等の指定の公示に係る図書 (案) (その2-1)



0 25 50 100 m

図中の数字は横断測線番号を示す

様式-2-1(急)

土砂災害警戒区域・土砂災害特別警戒区域
区域図(その2)

土砂災害防止法施行令第二条の基準に該当する区域	
土砂災害防止法施行令第三条の基準に該当する区域	
それ以外の区域	

	縮尺
1:1,500	

自然現象の種類	急傾斜地の崩壊	箇所番号	I-441
告示番号		箇所名	渡嘉敷(4)
告示年月日		所在地	沖縄県島尻郡渡嘉敷村渡嘉敷西原