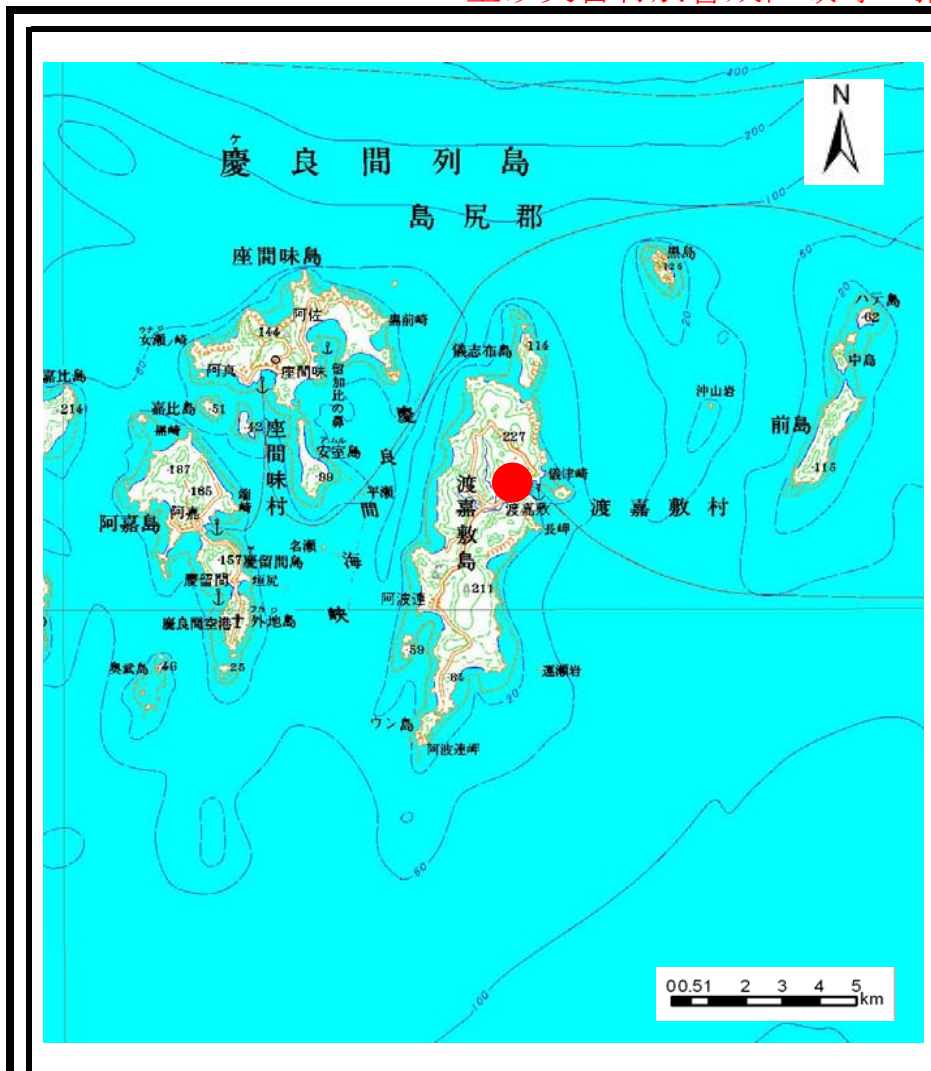
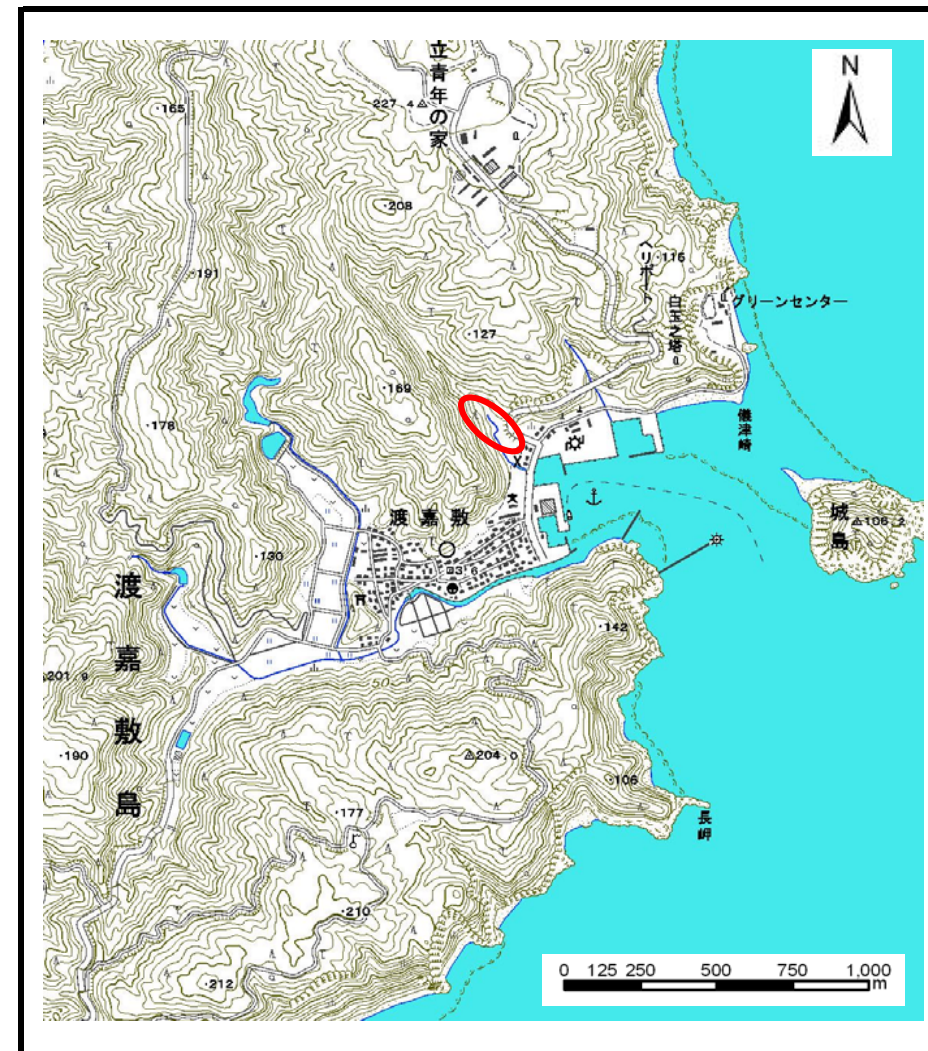


(注意) 当該資料は、土砂災害特別警戒区域等の指定に係る説明会のための資料となっています。当該資料を証明書等に利用することはご遠慮下さい。なお、指定後は沖縄県海岸防災課ホームページ又は南部土木務所で公開されます。

土砂災害特別警戒区域等の指定の公示に係る図書 (案) (その1)



(1/200,000)



(1/25,000)

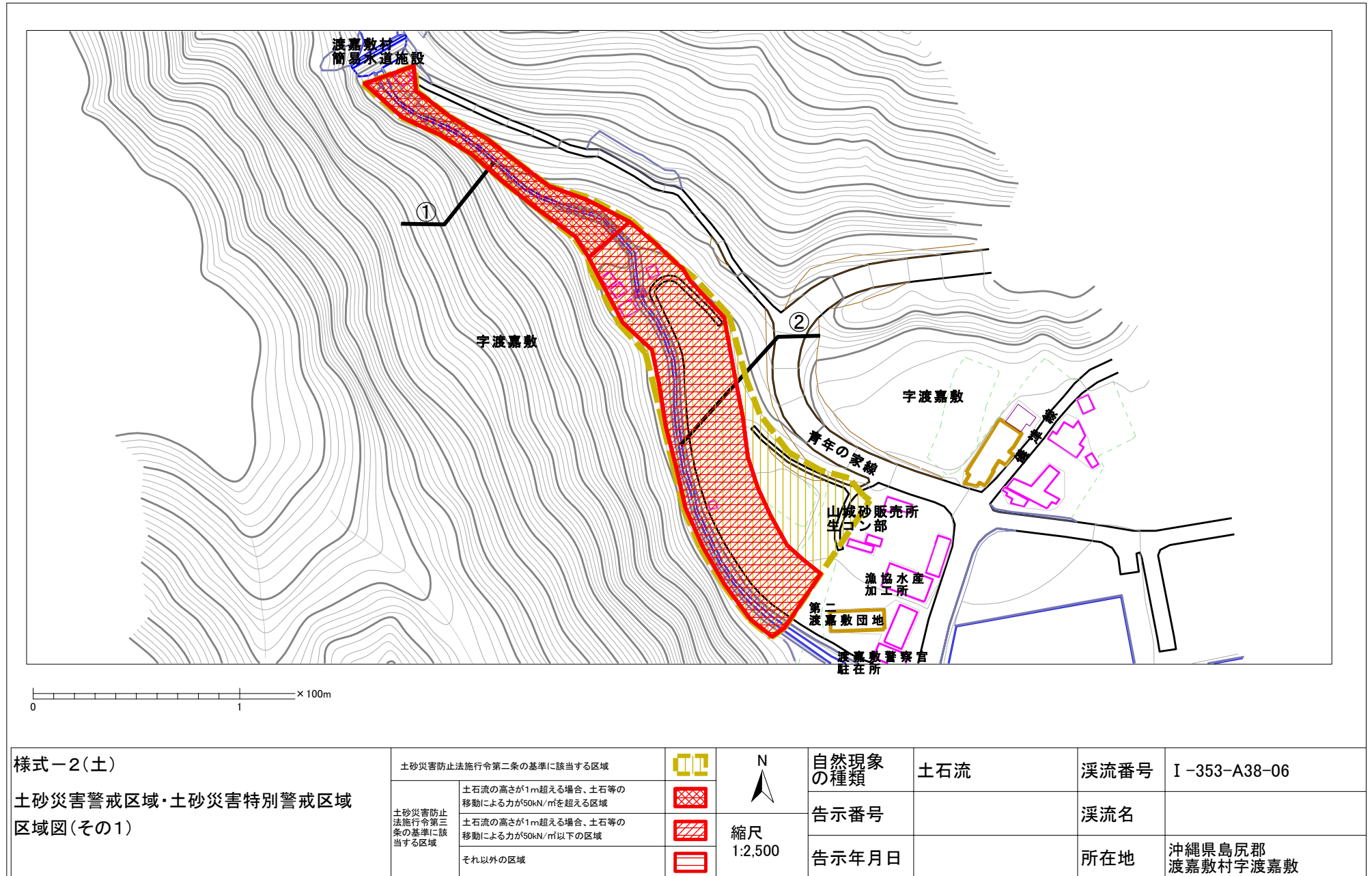
様式-1 (土)
土砂災害警戒区域・土砂災害特別警戒区域 位置図

自然現象の種類	土石流
溪流番号	I-353-A38-06
溪流名	
所在地	沖縄県島尻郡渡嘉敷村字渡嘉敷

この地図は、国土地理院長の承認を得て、同院発行の数値地図200000(地図画像)及び数値地図25000(地図画像)を複製したものである。(承認番号 平22業復、第779号)

(注意) 当該資料は、土砂災害特別警戒区域等の指定に係る説明会のための資料となっています。当該資料を証明書等に利用することはご遠慮下さい。なお、指定後は沖縄県海岸防災課ホームページ又は南部土木務所で公開されます。

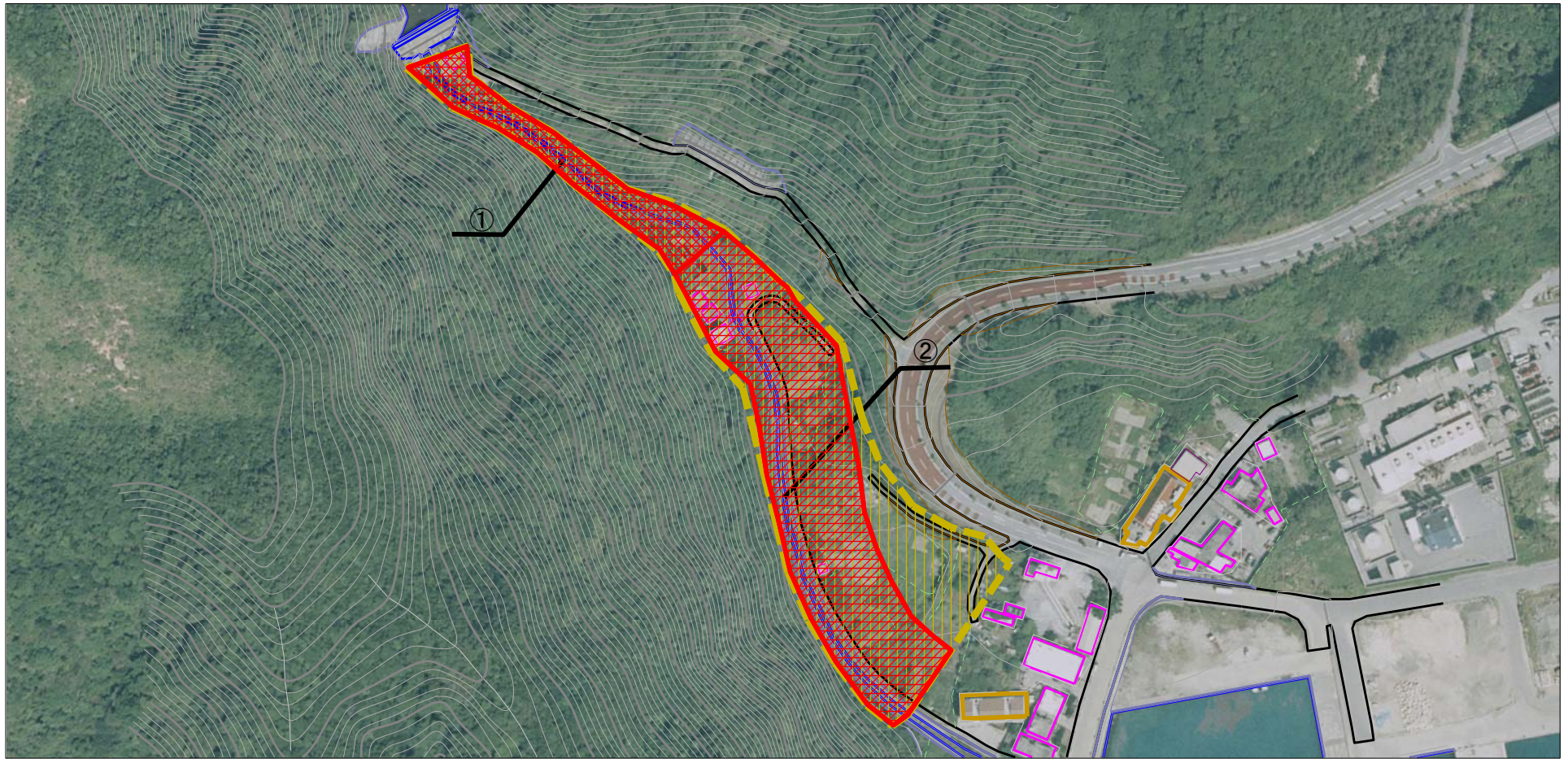
土砂災害特別警戒区域等の指定の公示に係る図書（案）（その2）



様式-2(土) 土砂災害警戒区域・土砂災害特別警戒区域 区域図(その1)	土砂災害防止法施行令第二条の基準に該当する区域		N 縮尺 1:2,500	自然現象の種類	土石流	溪流番号	I-353-A38-06
	土砂災害防止法施行令第三条の基準に該当する区域			告示番号		溪流名	
	それ以外の区域			告示年月日		所在地	沖縄県島尻郡 渡嘉敷村宇波嘉敷

(注意) 当該資料は、土砂災害特別警戒区域等の指定に係る説明会のための資料となっています。当該資料を証明書等に利用することはご遠慮下さい。なお、指定後は沖縄県海岸防災課ホームページ又は南部土木務所で公開されます。

土砂災害特別警戒区域等の指定の公示に係る図書（案）（その2-1）



0 1 × 100m

様式-2-1(土)

土砂災害警戒区域・土砂災害特別警戒区域
区域図(その2)

土砂災害防止法施行令第二条の基準に該当する区域



縮尺
1:2,500

自然現象
の種類

土石流

溪流番号

I-353-A38-06

告示番号

溪流名

告示年月日

所在地

沖縄県島尻郡
渡嘉敷村字渡嘉敷

土砂災害防止
法施行令第三
条の基準に該
当する区域

土石流の高さが1mを超える場合、土石等の
移動による力が50kN/m²を超える区域



土石流の高さが1mを超える場合、土石等の
移動による力が50kN/m²以下の区域



それ以外の区域



(注意) 当該資料は、土砂災害特別警戒区域等の指定に係る説明会のための資料となっています。当該資料を証明書等に利用することはご遠慮下さい。なお、指定後は沖縄県海岸防災課ホームページ又は南部土木務所で公開されます。

土砂災害特別警戒区域等の指定の公示に係る図書(案) (その3)

区分番号	想定される力の大きさのうち最大のもの(kN/m ²)	土石流の高さ(m)
①	94.9	2.5
②	36.8	1.3

様式-3(土)
建築物の構造の規制に必要な衝撃に関する事項

自然現象の種類	土石流	溪流番号	I-353-A38-06
告示番号		溪流名	
告示年月日		所在地	沖縄県島尻郡渡嘉敷村字渡嘉敷