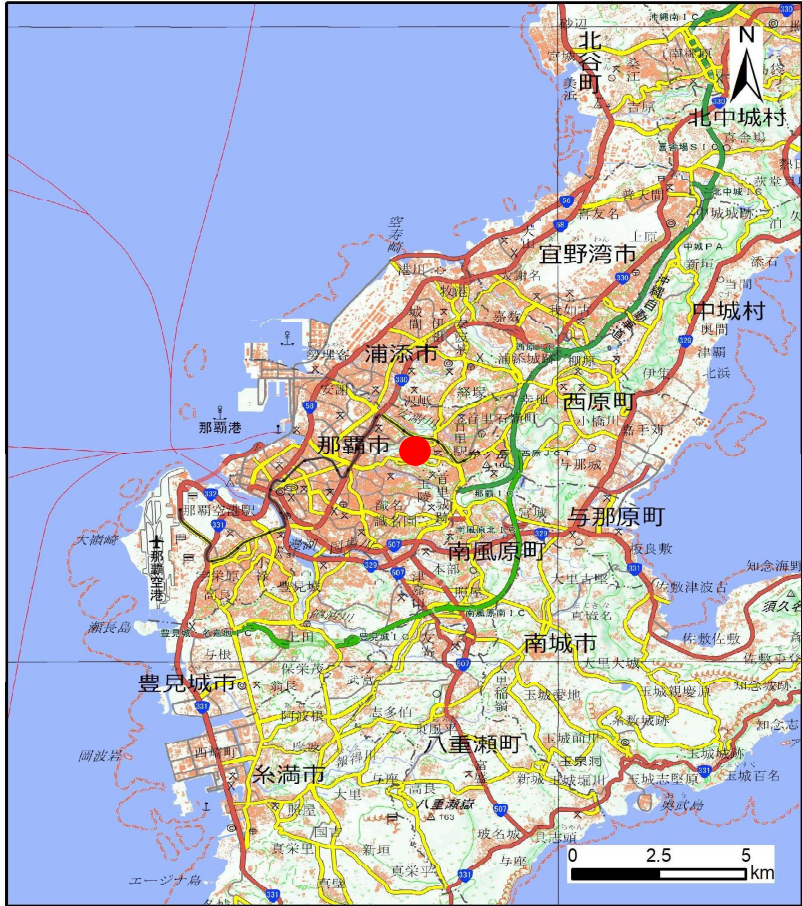
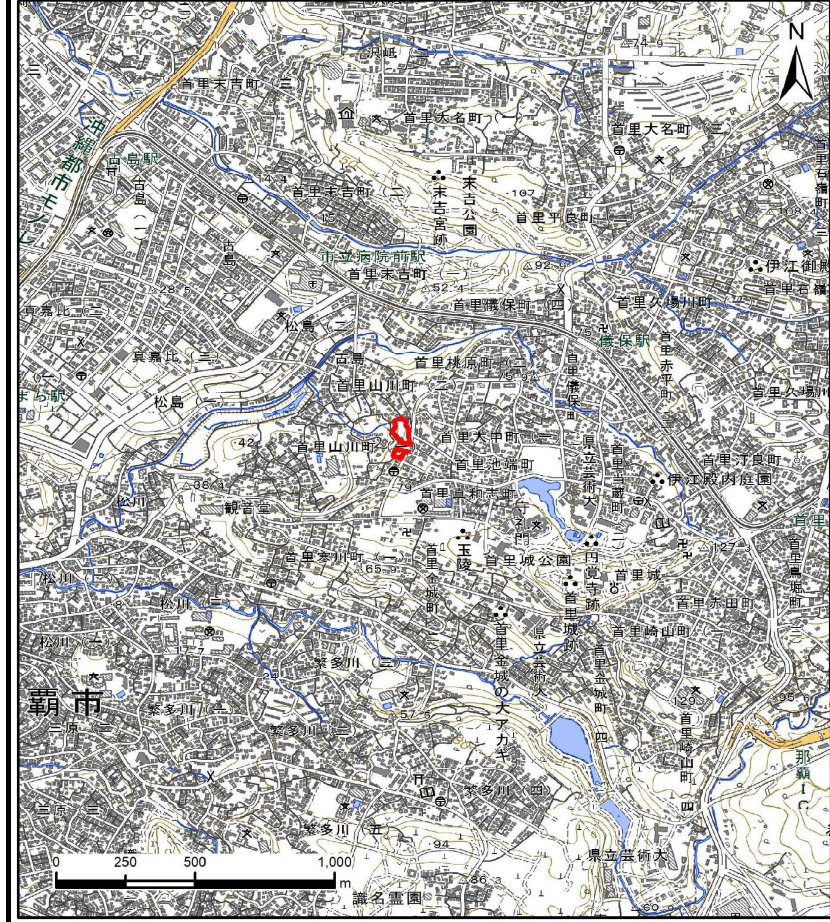


# 土砂災害警戒区域等の指定の公示に係る図書（その1）



(1/200,000)



(1/25,000)

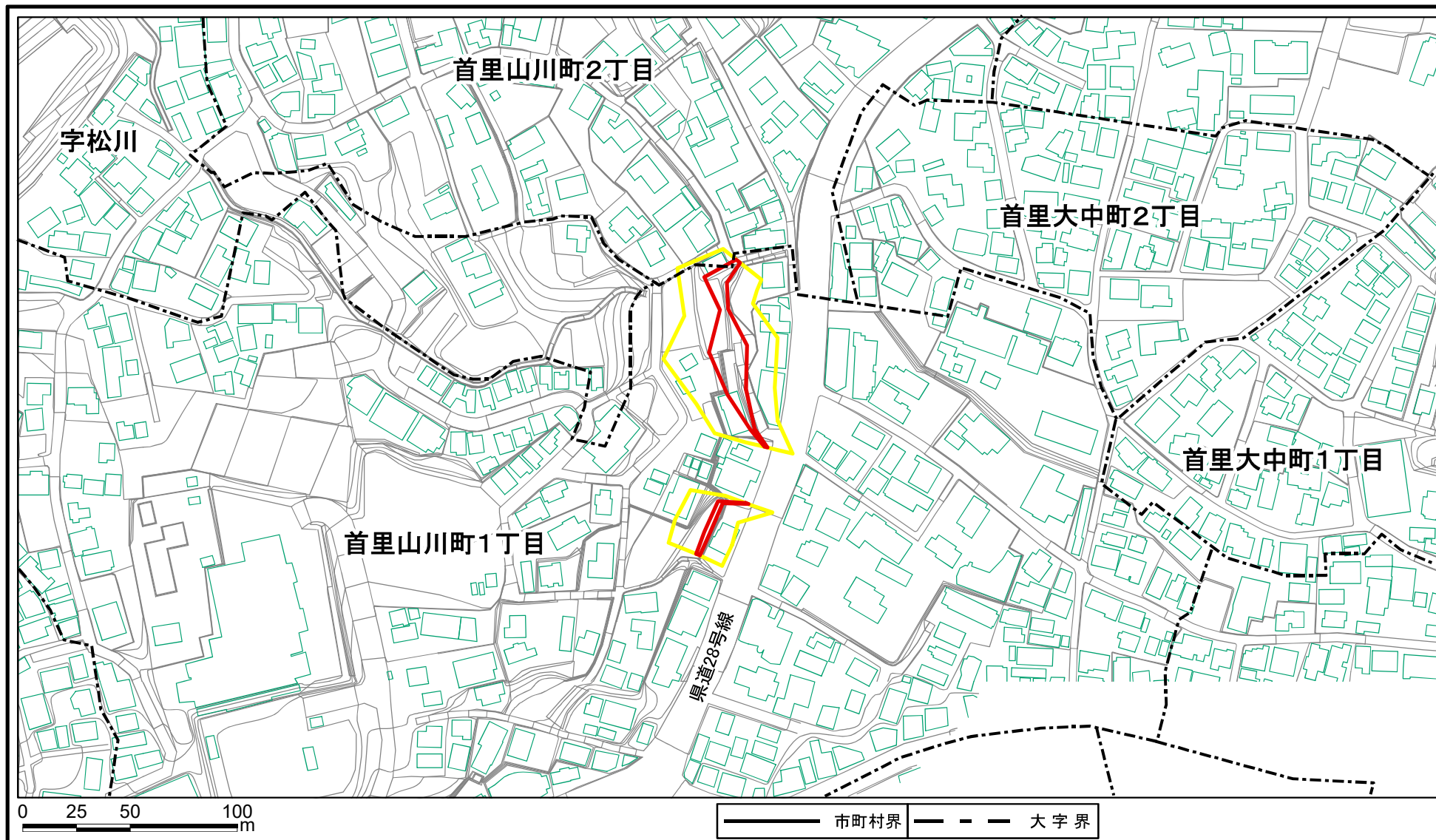
様式-1 (急)  
土砂災害警戒区域・土砂災害特別警戒区域  
位置図

自然現象の種類	急傾斜地の崩壊
箇所番号	I-207
箇所名	山川(1)
所在地	那覇市首里山川町1丁目、2丁目

「測量法に基づく国土地理院長承認（複製）R 4JHf 373」「本製品を複製する場合には、国土地理院の長の承認を得なければならない。」



# 土砂災害警戒区域等の指定の公示に係る図書(その2)



様式-2(急)

土砂災害警戒区域・土砂災害特別警戒区域  
区域図(その1)

土砂災害防止法施行令第二条の基準に該当する区域

土砂災害防止法  
施行令第三条の  
基準に該当する  
区域



縮尺

1:2,500

N



自然現象  
の種類

告示番号

告示年月日

急傾斜地の崩壊

箇所番号

所在地

箇所番号

箇所名

所在地

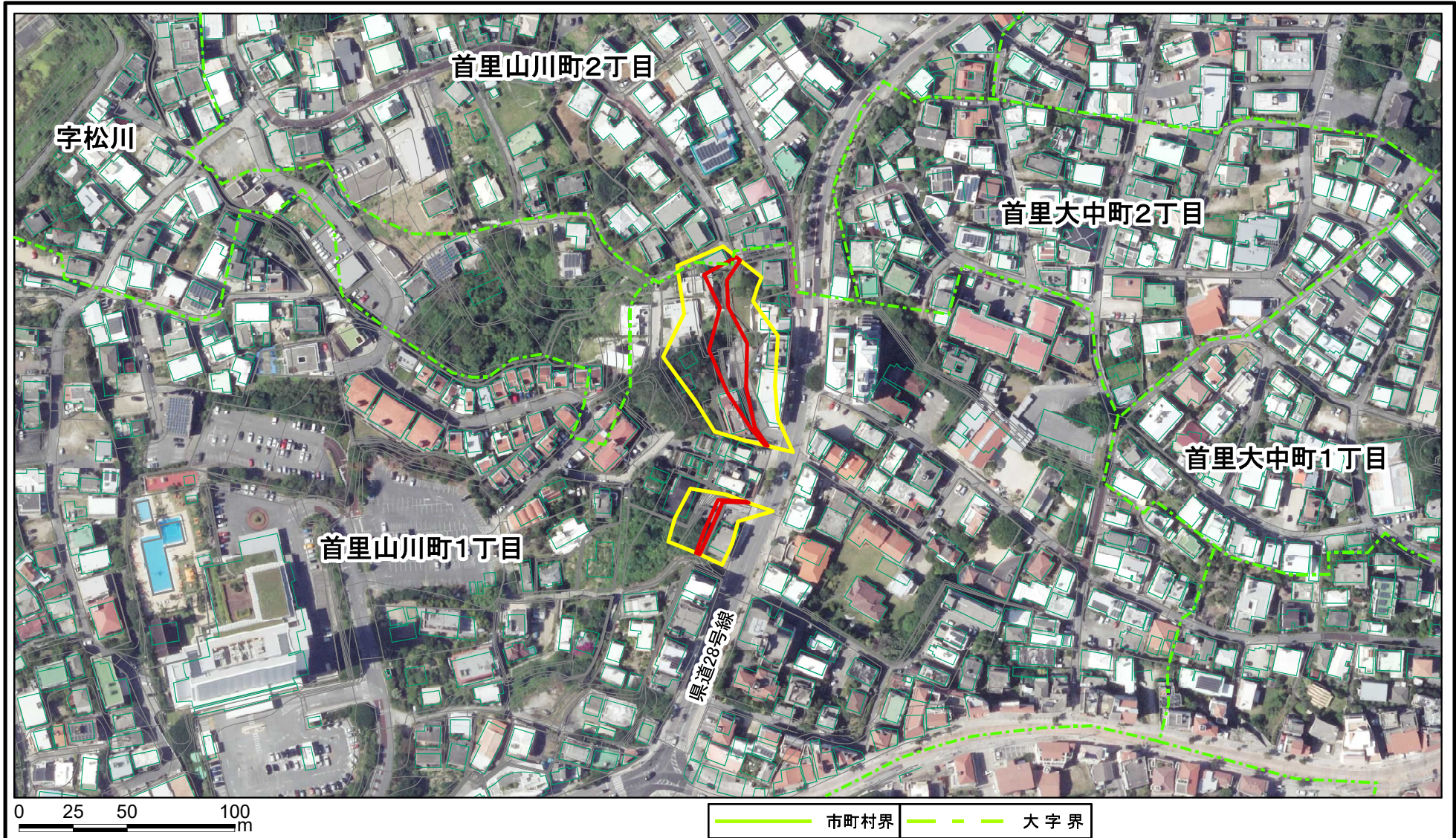
I-207

山川(1)

那覇市首里山川町1丁目、2丁目



# 土砂災害警戒区域等の指定の公示に係る図書(その2-1)



<b>様式-2-1(急)</b> <b>土砂災害警戒区域・土砂災害特別警戒区域</b> <b>区域図(その2)</b>	土砂災害防止法施行令第二条の基準に該当する区域		N 縮尺 1:2,500	自然現象の種類	急傾斜地の崩壊	箇所番号	I-207
	土砂災害防止法施行令第三条の基準に該当する区域			告示番号		箇所名	山川(1)
	土砂等の(移動)高さが1m以下の場合、土砂等の移動による力が100kN/mを超える区域			告示年月日		所在地	那覇市首里山川町1丁目、2丁目
	土砂等の堆積の高さが3mを超える区域						
	それ以外の区域						