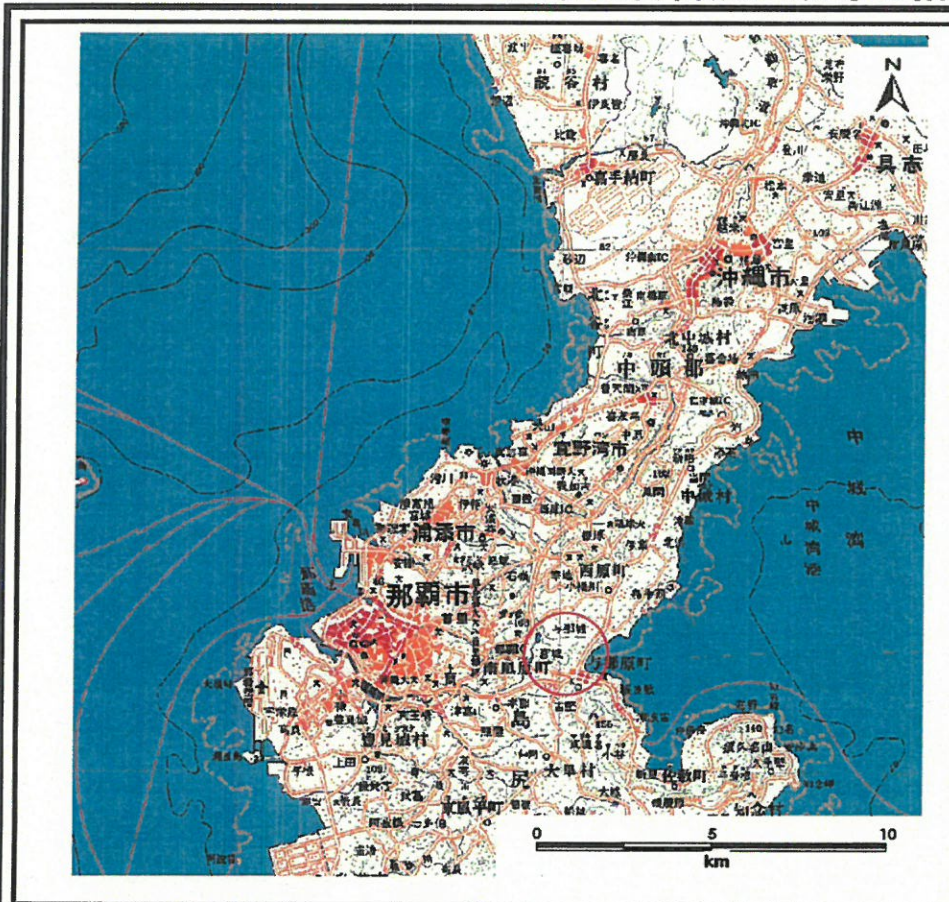
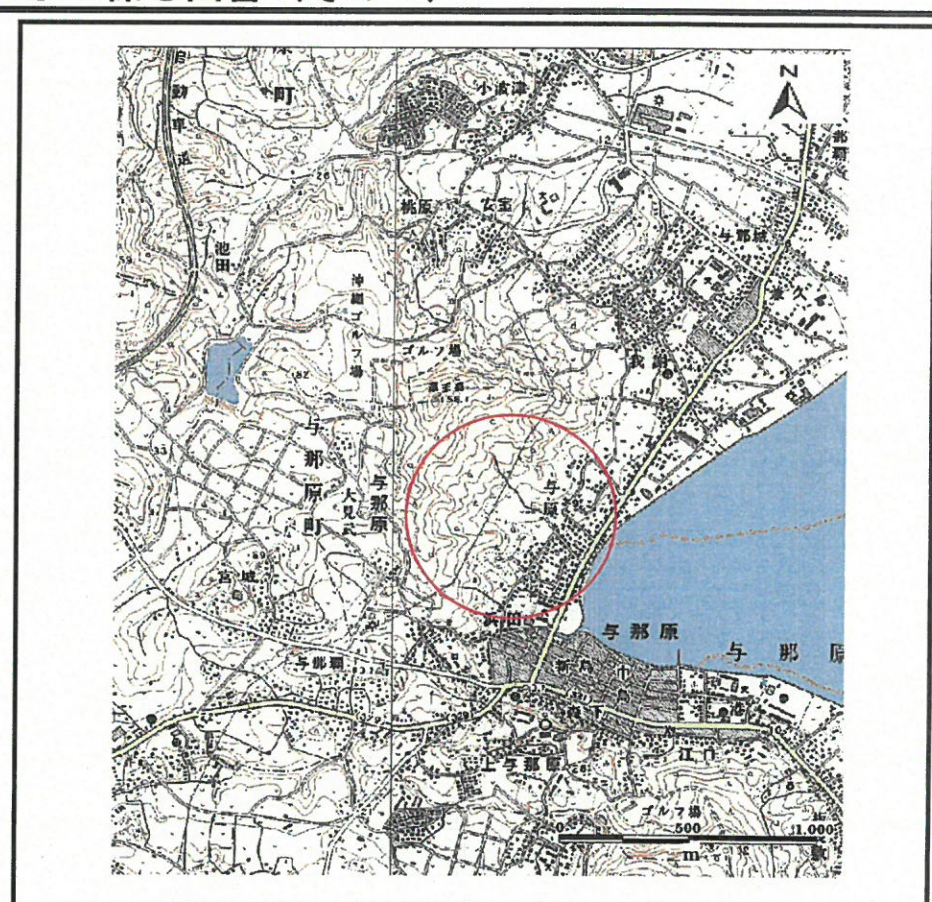


土砂災害警戒区域等の指定の公示に係る図書（その1）



(1/200,000)



(1/25,000)

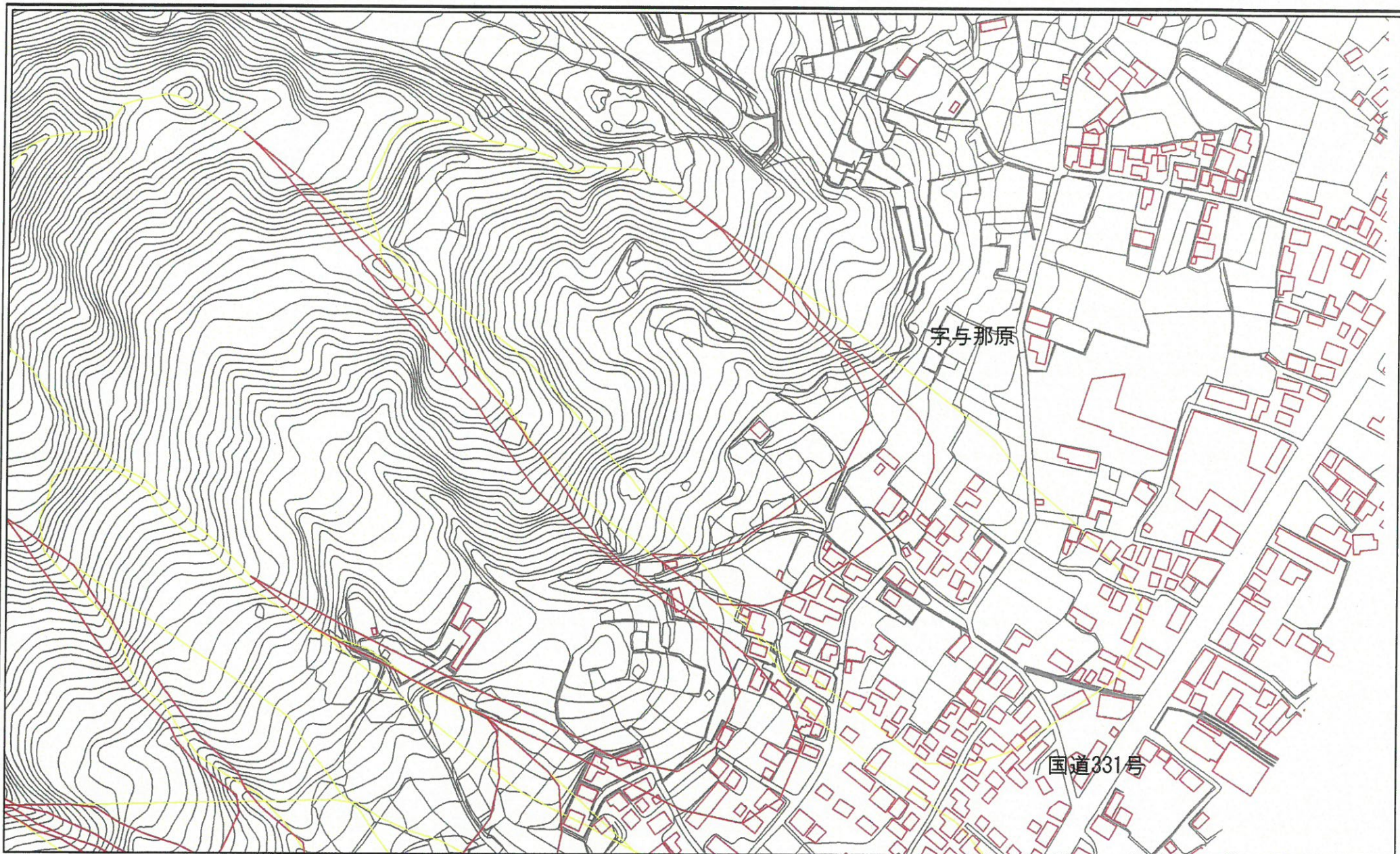
様式－1（地）

土砂災害警戒区域・土砂災害特別警戒区域 位置図

自然現象の種類	地滑り
箇所番号	63
箇所名	与那原
地滑り区域名	63A～63F
所在地	沖縄県 島尻郡与那原町 字与那原

この地図は、国土地理院の承認を得て、同院発行の20万分の1・2万5千分の1の地形図を複製したものである。(承認番号 平20業複 第224号)

土砂災害警戒区域等の指定の公示に係る図書(その2)



0 25 50 100
m

様式-2(地) 土砂災害警戒区域・土砂災害特別警戒区域
区域図(その1)

<small>土砂災害防止法施行令 第二條の基準に該当する 区域(土砂災害警戒区域)</small> <small>土砂災害防止法施行令 第三條の基準に該当する 区域(土砂災害特別警戒 区域)</small>		N 縮尺 12,500	自然現象 の種類	地滑り	箇所番号	63	箇所名	与原
			告示番号	地滑り区域名	63A		告示年月日	所在地

土砂災害警戒区域等の指定の公示に係る図書(その2-1)

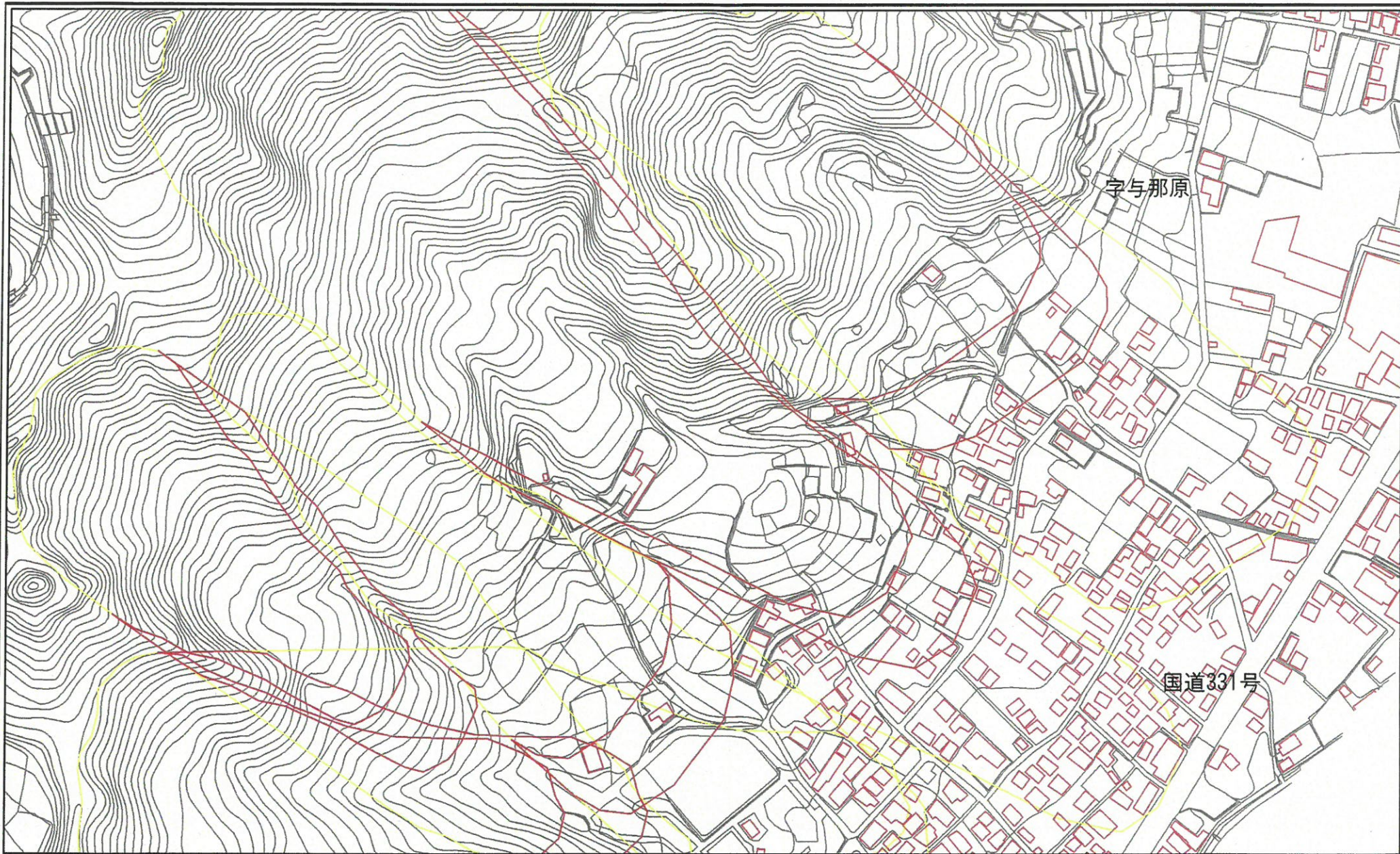


0 25 50 100
m

様式-2-1 (地) 土砂災害警戒区域・土砂災害特別警戒区域
区域図 (その2)

土砂災害防止法施行令 第二条の基準に該当する 区域(土砂災害警戒区域)		N	自然現象 の種類	地滑り	箇所番号	63	箇所名	与原
	土砂災害防止法施行令 第三条の基準に該当する 区域(土砂災害特別警戒 区域)			告示番号		地滑り区域名	63A	
		縮尺	告示年月日		所在地	沖縄県 島尻郡与那原町 宇与那原		

土砂災害警戒区域等の指定の公示に係る図書(その2)

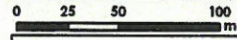


0 25 50 100
m

様式-2 (地) 土砂災害警戒区域・土砂災害特別警戒区域
区域図 (その1)

土砂災害防止法施行令 第二条の基準に該当する 区域(土砂災害警戒区域)		N 縮尺 12,500	自然現象 の種類	地滑り	国所番号	63	箇所名	与那原
	土砂災害防止法施行令 第三条の基準に該当する 区域(土砂災害特別警戒区域)			告示番号	地滑り区域名	63B		
			告示年月日	所在地	沖縄県 島尻郡与那原町 宇与那原			

土砂災害警戒区域等の指定の公示に係る図書(その2-1)



様式-2-1 (地) 土砂災害警戒区域・土砂災害特別警戒区域
区域図 (その2)

土砂災害防止法施行令 第三條の基準に該当する 区域(土砂災害警戒区域)		N 縮尺 1:2,500	自然現象 の種類	地滑り	箇所番号	63	箇所名	与那
	土砂災害防止法施行令 第三條の基準に該当する 区域(土砂災害特別警戒 区域)			告示番号		地滑り区域名	63B	
			告示年月日		所在地	沖縄県 島尻郡与那原町 宇与那原		