

# 土砂災害警戒区域等の指定の公示に係る図書（その1）



(1/200,000)



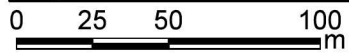
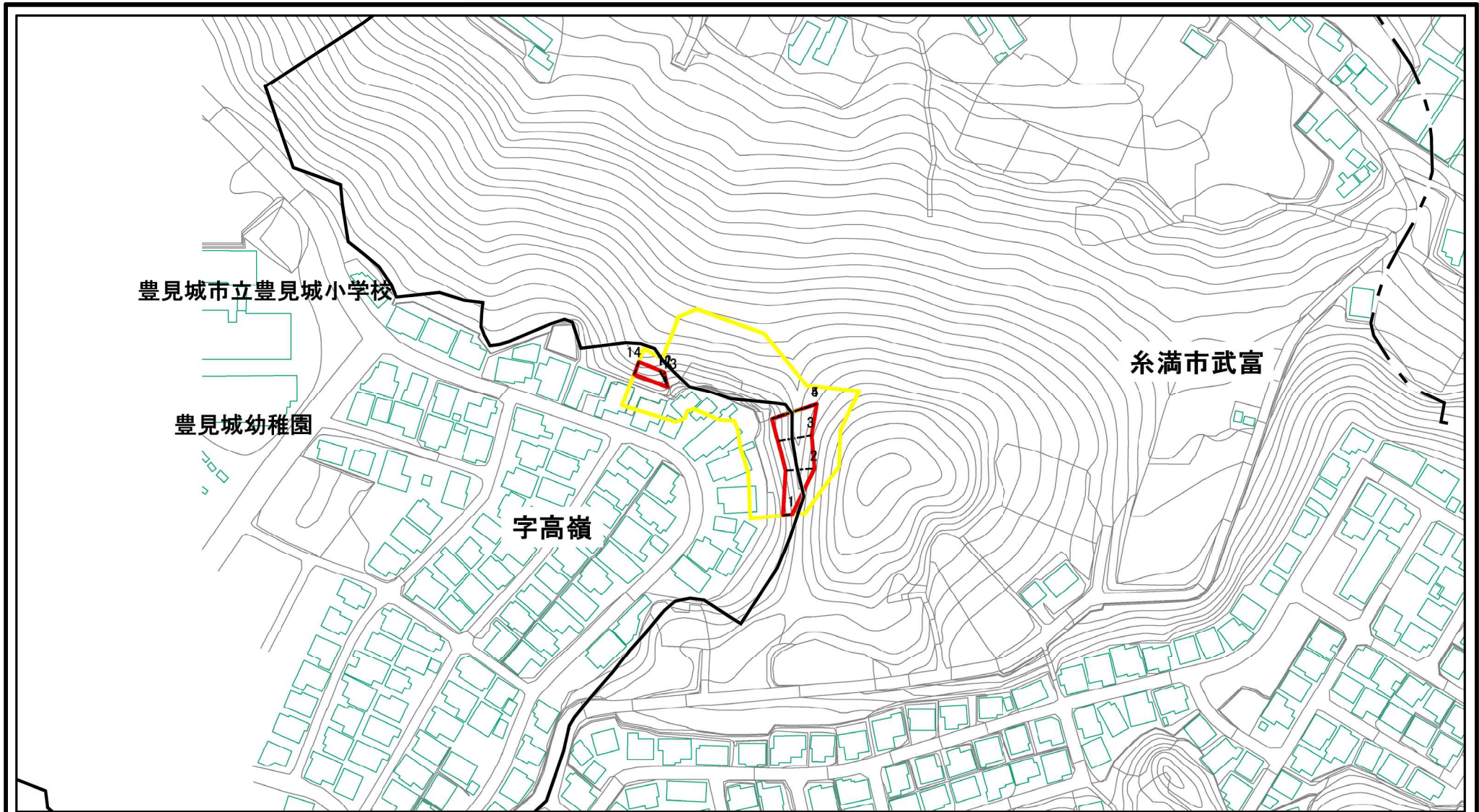
(1/25,000)

様式-1 (急)  
土砂災害警戒区域・土砂災害特別警戒区域  
位置図

自然現象の種類	急傾斜地の崩壊
箇所番号	I-424
箇所名	武富(3)
所在地	沖縄県豊見城市高嶺, 糸満市武富

「この地図は、国土地理院長の承認を得て、同院発行の電子地形図25000及び電子地形図20万を複製したものである。(承認番号 令元情複、第708号)」

# 土砂災害警戒区域等の指定の公示に係る図書(その2)



図中の数字は横断測線番号を示す

<b>様式-2(急)</b> 土砂災害警戒区域・土砂災害特別警戒区域 区域図(その1)	土砂災害防止法施行令第二条の基準に該当する区域		N 縮尺 1:2,500	自然現象の種類	急傾斜地の崩壊	箇所番号	I-424
	土砂災害防止法施行令第三条の基準に該当する区域			告示番号		箇所名	武富(3)
	それ以外の区域			告示年月日		所在地	沖縄県豊見城市高嶺, 糸満市武富

# 土砂災害警戒区域等の指定の公示に係る図書(その2-1)



0 25 50 100 m		市町村界          大字界		図中の数字は横断測線番号を示す			
<b>様式-2-1(急)</b> <b>土砂災害警戒区域・土砂災害特別警戒区域</b> <b>区域図(その2)</b>	土砂災害防止法施行令第二条の基準に該当する区域		 縮尺 1:2,500	自然現象の種類	急傾斜地の崩壊	箇所番号	I-424
	土砂災害防止法施行令第三条の基準に該当する区域			告示番号		箇所名	武富(3)
	それ以外の区域			告示年月日		所在地	沖縄県豊見城市高嶺, 糸満市武富