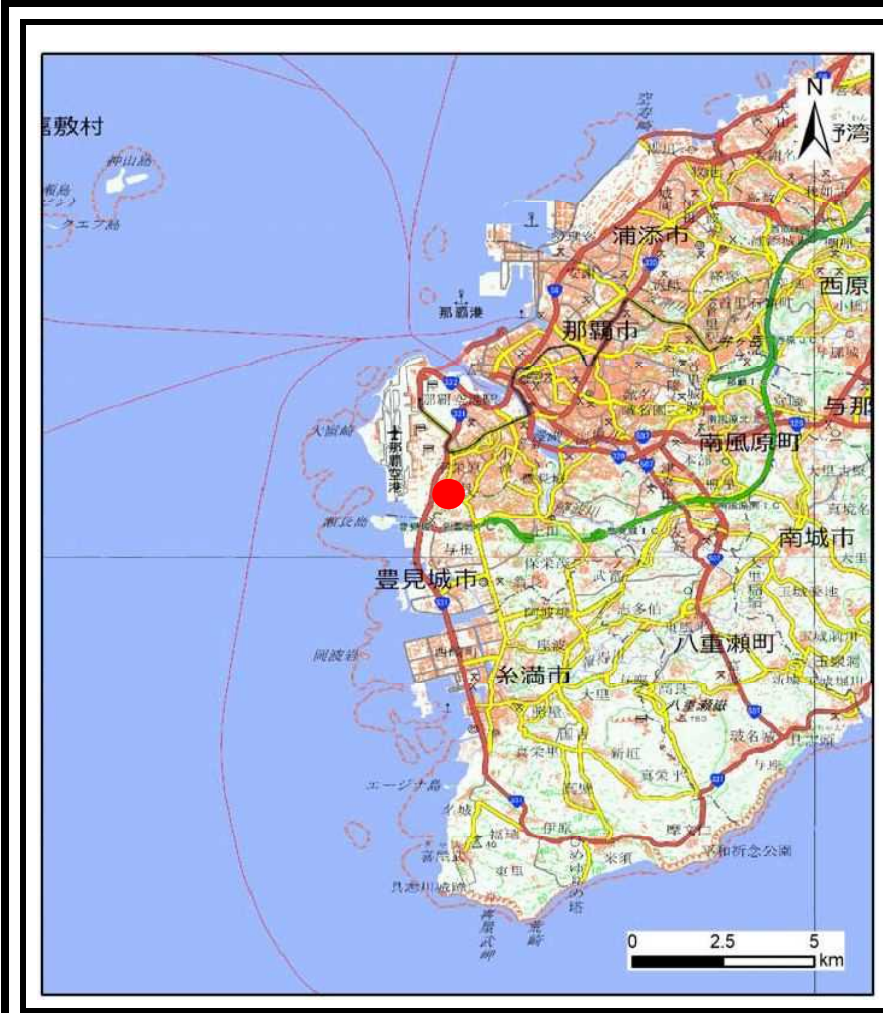
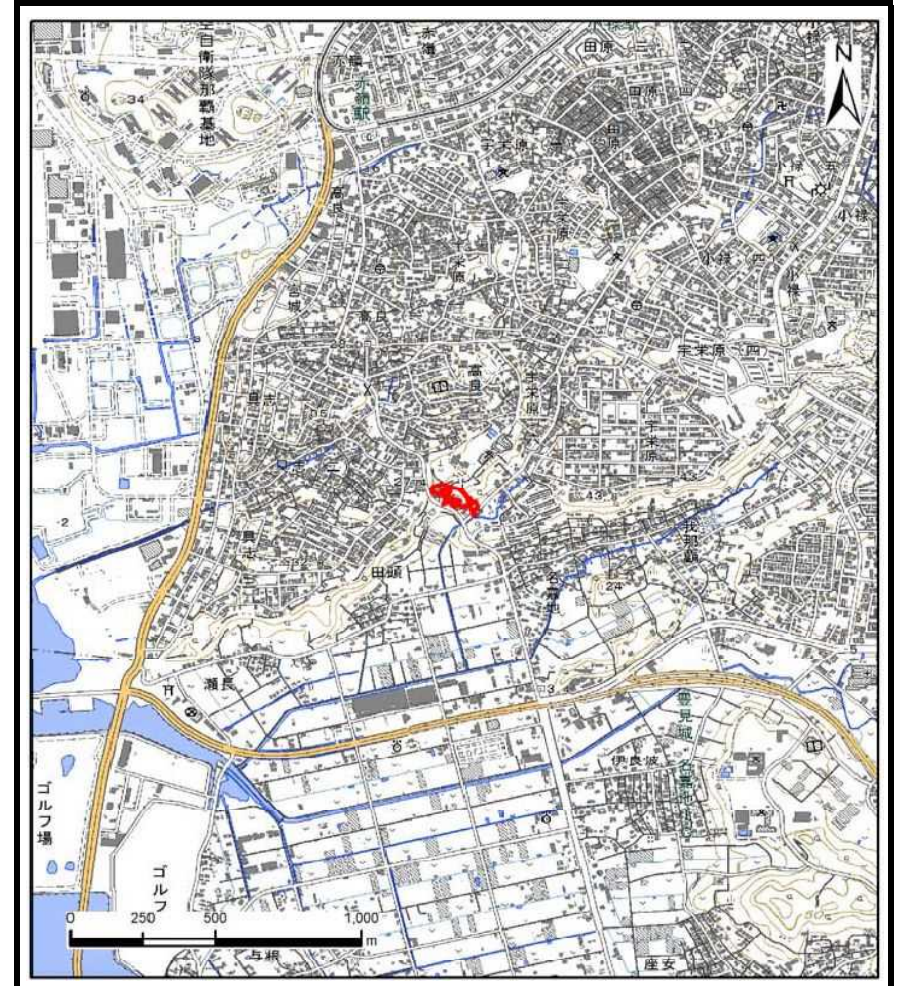


# 土砂災害警戒区域等の指定の公示に係る図書（その1）



(1/200,000)

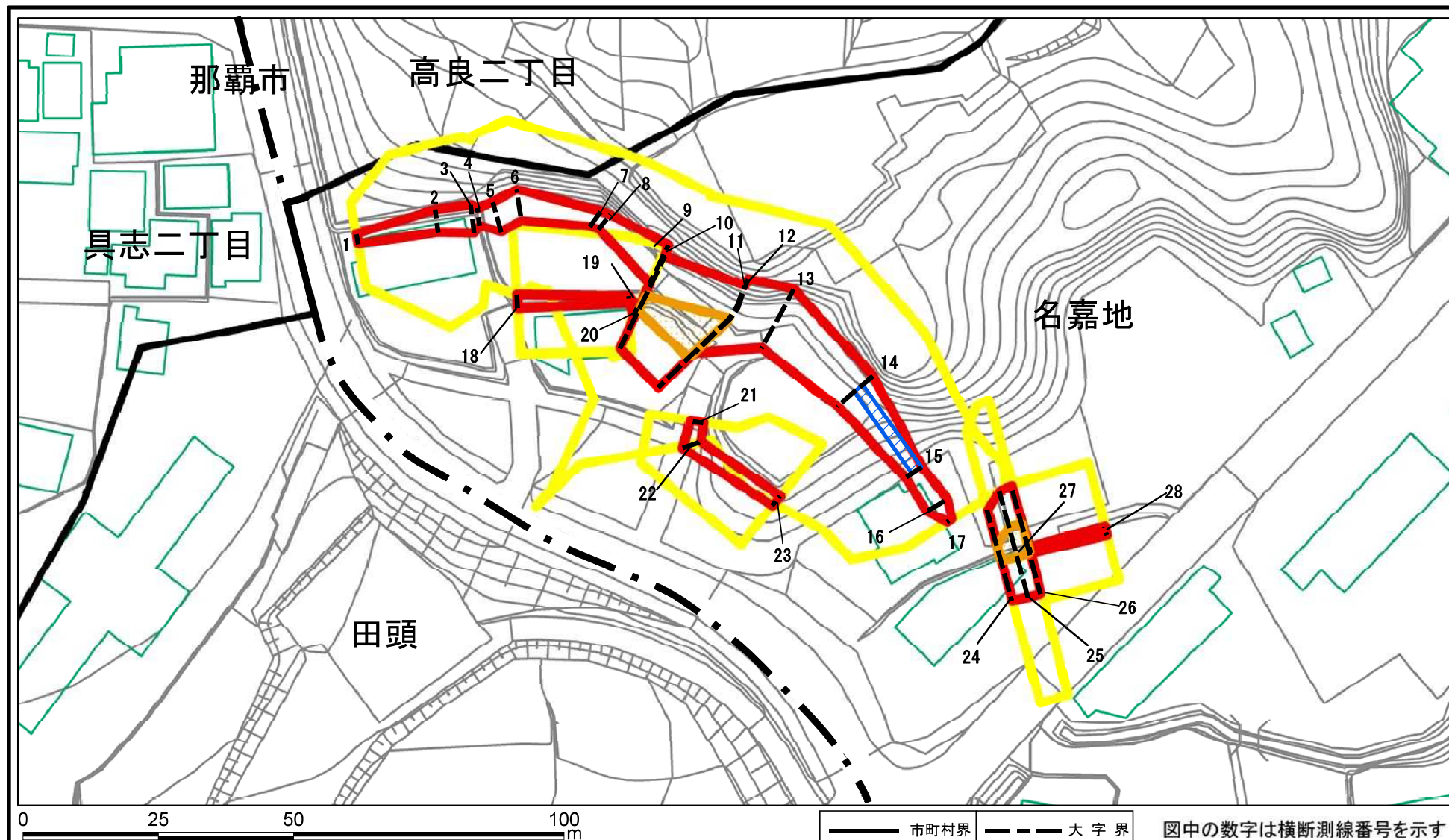


(1/25,000)

様式-1（急） 土砂災害警戒区域・土砂災害特別警戒区域 位置図	自然現象の種類	急傾斜地の崩壊
	箇所番号	212-I-3
	箇所名	名嘉地(2)
	所在地	豊見城市字名嘉地、那覇市高良2丁目

「測量法に基づく国土地理院長承認（複製） R 5JHf 270）」  
 「本製品を複製する場合には、国土地理院の長の承認を得なければならない。」

# 土砂災害警戒区域等の指定の公示に係る図書(その2)



様式-2(急)  
土砂災害警戒区域・土砂災害特別警戒区域  
区域図(その1)

土砂災害防止法施行令第二条の基準に該当する区域	
土砂災害防止法施行令第三条の基準に該当する区域	
土砂等の(移動)高さが1m以下の場合、土砂等の移動による力が100kN/mを超える区域	
土砂等の堆積の高さが3mを超える区域	
それ以外の区域	

	市町村界
	大字界

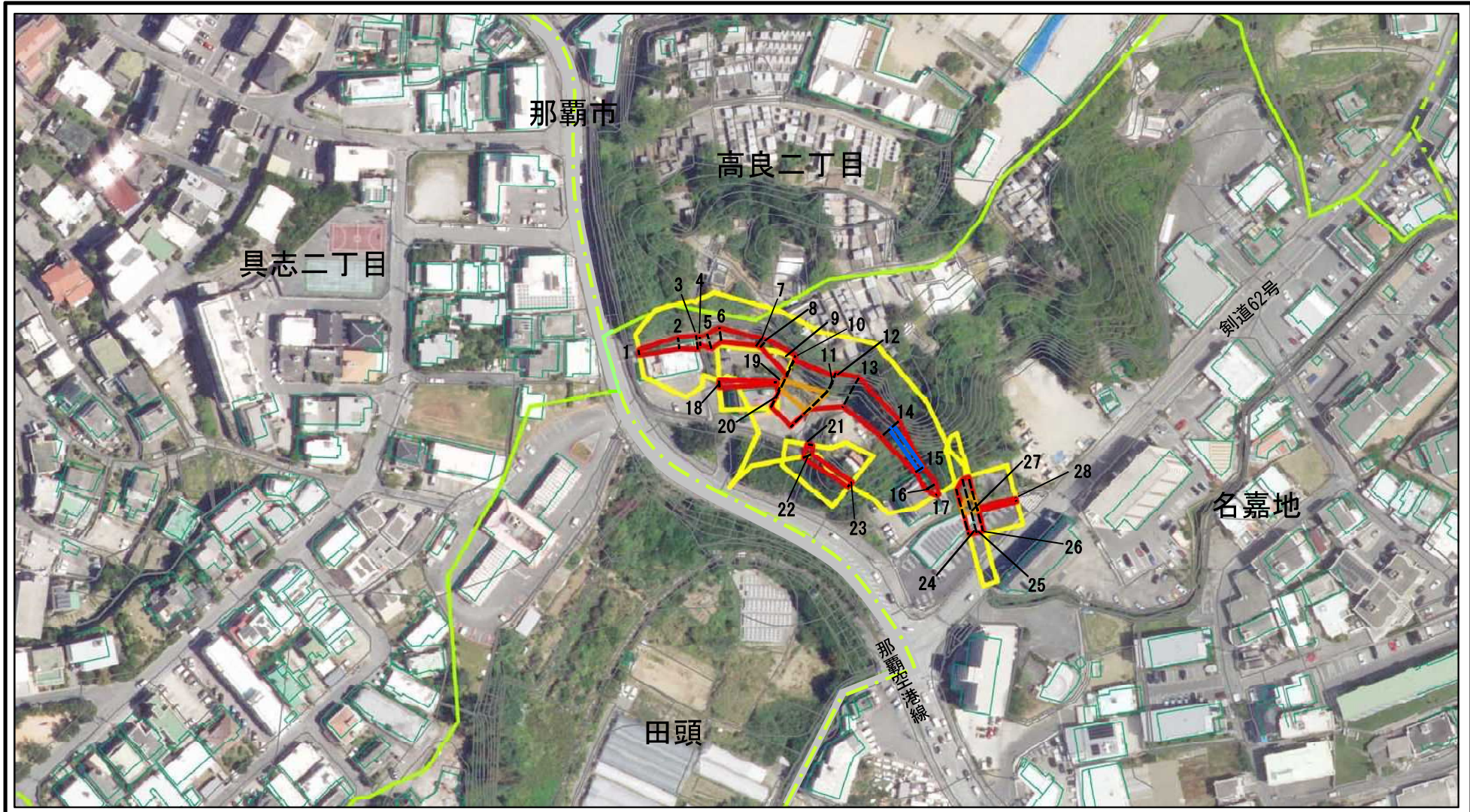
N	自然現象の種類
縮尺	告示番号
1:1,000	告示年月日

急傾斜地の崩壊	箇所番号
	箇所名
	所在地

箇所番号	212-I-3
箇所名	名嘉地(2)
所在地	豊見城市字名嘉地 那覇市高良2丁目

図中の数字は横断測線番号を示す

# 土砂災害警戒区域等の指定の公示に係る図書(その2-1)



0 25 50 100 m

市町村界 大字界

図中の数字は横断測線番号を示す

<b>様式-2-1(急)</b> 土砂災害警戒区域・土砂災害特別警戒区域 区域図(その2)	土砂災害防止法施行令第二条の基準に該当する区域		N 縮尺 1:2,000	自然現象の種類	急傾斜地の崩壊	箇所番号	212-1-3
	土砂災害防止法施行令第三条の基準に該当する区域			告示番号		箇所名	名嘉地(2)
	土砂等の(移動)高さが1m以下の場合、土砂等の移動による力が100kN/mを超える区域			告示年月日		所在地	豊見城市字名嘉地 那覇市高良2丁目
	土砂等の堆積の高さが3mを超える区域						
	それ以外の区域						

# 土砂災害警戒区域等の指定の公示に係る図書(その3)

(1/1)

横断測線の区間	土石等の移動により建築物の地上部に作用すると想定される力				土石等の堆積により建築物の地上部に作用すると想定される力				横断測線の区間	土石等の移動により建築物の地上部に作用すると想定される力				土石等の堆積により建築物の地上部に作用すると想定される力			
	土石等の(移動)高さが1m以下の場合、土石等の移動による力が100kN/m <sup>2</sup> を超える区域		それ以外の区域		土石等の堆積の高さが3mを超える区域		それ以外の区域			土石等の(移動)高さが1m以下の場合、土石等の移動による力が100kN/m <sup>2</sup> を超える区域		それ以外の区域		土石等の堆積の高さが3mを超える区域		それ以外の区域	
	力の大きさのうち最大のもの (kN/m <sup>2</sup> )	土石等の高さ (m)	力の大きさのうち最大のもの (kN/m <sup>2</sup> )	土石等の高さ (m)	力の大きさのうち最大のもの (kN/m <sup>2</sup> )	土石等の高さ (m)	力の大きさのうち最大のもの (kN/m <sup>2</sup> )	土石等の高さ (m)		力の大きさのうち最大のもの (kN/m <sup>2</sup> )	土石等の高さ (m)	力の大きさのうち最大のもの (kN/m <sup>2</sup> )	土石等の高さ (m)	力の大きさのうち最大のもの (kN/m <sup>2</sup> )	土石等の高さ (m)	力の大きさのうち最大のもの (kN/m <sup>2</sup> )	土石等の高さ (m)
1 ~ 2	-	-	31.63	1.00	-	-	16.05	3.00	~								
2 ~ 3	-	-	43.96	1.00	-	-	16.05	3.00	~								
3 ~ 4	-	-	43.96	1.00	-	-	13.81	2.58	~								
4 ~ 5	-	-	49.09	1.00	-	-	13.81	2.58	~								
5 ~ 6	-	-	49.09	1.00	-	-	12.82	2.40	~								
6 ~ 7	-	-	48.99	1.00	-	-	14.95	2.79	~								
7 ~ 8	-	-	29.34	1.00	-	-	14.95	2.79	~								
8 ~ 9	-	-	48.89	1.00	-	-	16.05	3.00	~								
9 ~ 10	-	-	100.00	1.00	-	-	16.05	3.00	~								
10 ~ 11	132.35	1.00	100.00	1.00	-	-	16.05	3.00	~								
11 ~ 12	132.35	1.00	100.00	1.00	16.42	3.07	16.05	3.00	~								
12 ~ 13	-	-	100.00	1.00	-	-	16.05	3.00	~								
13 ~ 14	-	-	84.01	1.00	-	-	16.05	3.00	~								
14 ~ 15	-	-	55.37	1.00	20.80	3.89	16.05	3.00	~								
15 ~ 16	-	-	34.24	1.00	-	-	16.05	3.00	~								
16 ~ 17	-	-	34.24	1.00	-	-	16.05	3.00	~								
18 ~ 19	-	-	31.18	1.00	-	-	16.05	3.00	~								
19 ~ 20	-	-	24.35	1.00	-	-	16.05	3.00	~								
21 ~ 22	-	-	39.99	1.00	-	-	12.93	2.42	~								
22 ~ 23	-	-	39.99	1.00	-	-	13.94	2.60	~								
24 ~ 25	117.41	1.00	100.00	1.00	-	-	13.25	2.48	~								
25 ~ 26	117.41	1.00	100.00	1.00	-	-	11.91	2.23	~								
26 ~ 27	-	-	100.00	1.00	-	-	15.13	2.83	~								
27 ~ 28	-	-	23.11	1.00	-	-	15.13	2.83	~								
~									~								
~									~								
~									~								
様式-3(急) 建築物の構造の規制に必要な衝撃に関する事項	自然現象の種類		急傾斜地の崩壊		箇所番号		212-1-3										
	告示番号		箇所名		名嘉地(2)												
	告示年月日		所在地		豊見城市字名嘉地 那覇市高良2丁目												